

マークをクリックするとそのページを見ることができます



発生動向総覧
P.2-6

< 第30週 >

手足口病の定点当たり報告数は第19週以降増加が続いており、過去5年間の同時期と比較してかなり多い / その他最新動向



注目すべき感染症

< 今週は該当記事はありません >



病原体情報
P.7-9

麻疹ウイルス 2013年



速報
P.10-11

2013年、コクサッキーウイルスA6型による手足口病流行の兆し - 熊本県



海外感染症情報

< 今週は該当記事はありません >



感染症の話
P.12

< 今週はお休みです >



読者のコーナー
< 今週は該当記事は
ありません >



グラフ総覧(30週)
P.13-18



30週のデータ
P.19-32



発生動向総覧

< 第30週コメント > 7月31日集計分

全数報告の感染症

注意: これは当該週に診断された報告症例の集計です。しかし、迅速に情報還元するために期日を決めて集計を行いますので、当該週に診断された症例の報告が集計の期日以降に届くこともあります。それらについては一部を除いて発生動向総覧では扱いませんが、翌週あるいはそれ以降に、巻末の表の累積数に加えられることになります。

感染経路、感染原因、感染地域については、確定あるいは推定として記載されていたものを示します。

1類感染症

報告なし

2類感染症

結核388例

3類感染症

細菌性赤痢2例 菌種: *S. sonnei* (D群) 2例_感染地域: 大阪府1例、ベトナム1例

腸管出血性大腸菌感染症158例(有症者109例、うちHUS 2例)

感染地域: 国内156例、ポリビア/ペルー 1例、国内・国外不明1例

国内の多い感染地域: 東京都29例*、宮城県11例、宮崎県10例**、福島県6例、埼玉県6例、千葉県6例、神奈川県6例、岐阜県5例***、愛知県5例、秋田県4例、静岡県4例、大阪府4例、香川県4例

* 保育園における集団感染例を含む(O157 VT2)

** 保育園における集団感染例を含む(O26 VT1)

*** 幼稚園における集団感染例を含む(O26 VT1)

年齢群: 0歳(3例)、1歳(11例)、2歳(10例)、3歳(6例)、4歳(10例)、5歳(5例)、6歳(3例)、7歳(6例)、8歳(3例)、9歳(4例)、10代(18例)、20代(18例)、30代(17例)、40代(11例)、50代(9例)、60代(16例)、70代(5例)、80代(3例)

血清型・毒素型: O157 VT1・VT2(49例)、O157 VT2(40例)、O26 VT1(31例)、O157 VT不明(10例)、O121 VT2(7例)、O103 VT1(5例)、O26 VT1・VT2(3例)、O157 VT1(3例)、O26 VT不明(2例)、O18 VT2(1例)、O111 VT1・VT2(1例)、O111 VT1(1例)、O119 VT2(1例)、O145 VT1(1例)、その他・不明(3例)

累積報告数: 1,379例(有症者951例、うちHUS 25例 . 死亡なし)

腸チフス1例

感染地域: 千葉県

4類感染症

重症熱性血小板減少症候群3例

感染地域: 岡山県1例、山口県1例、宮崎県1例

年齢群: 80代(2例)、90代(1例 . 死亡)

つつが虫病3例

感染地域: 青森県1例、福島県1例、長野県1例

デング熱5例 感染地域: フィリピン2例、サウジアラビア1例、ミャンマー1例、インドネシア1例

日本紅斑熱2例 感染地域: 兵庫県1例、熊本県1例

ブルセラ症1例 感染地域: 国内(都道府県不明)__感染源: 不明

マラリア1例 熱帯熱__感染地域: 南スーダン/カメルーン

レジオネラ症16例(肺炎型15例、ポンティアック型1例)
 感染地域: 宮城県4例、新潟県2例、埼玉県1例、神奈川県1例、石川県1例、福井県1例、静岡県1例、滋賀県1例、大阪府1例、国内(都道府県不明)3例
 年齢群: 40代(1例)、50代(3例)、60代(6例)、70代(3例)、80代(3例)

レプトスピラ症1例 感染地域: 山形県__感染源: ネズミ

5類感染症

アメーバ赤痢13例(腸管アメーバ症10例、腸管外アメーバ症2例、腸管及び腸管外アメーバ症1例)
 感染地域: 大阪府3例、北海道1例、千葉県1例、東京都1例、京都府1例、福岡県1例、国内(都道府県不明)3例、ベトナム/フィリピン1例、アルゼンチン1例
 感染経路: 性的接触5例(異性間3例、同性間2例)、経口感染3例、不明5例

ウイルス性肝炎1例 B型__感染経路: 性的接触(異性間)

急性脳炎2例 病原体不明2例__年齢群: 2歳(1例)、5歳(1例)

クロイツフェルト・ヤコブ病2例
 孤発性プリオン病古典型1例
 遺伝性プリオン病ゲルストマン・ストロイスラー・シャインカー病1例

劇症型溶血性レンサ球菌感染症4例
 年齢群: 60代(1例)、70代(3例)

後天性免疫不全症候群12例(AIDS 5例、無症候7例)
 感染地域: 国内11例、マラウイ1例
 感染経路: 性的接触11例(異性間3例、同性間8例)、不明1例

ジアルジア症1例 感染地域: インド

侵襲性インフルエンザ菌感染症2例(うち肺炎1例__菌検出検体: 血液2例)
 年齢群: 60代(1例)、80代(1例 . 死亡)

侵襲性髄膜炎菌感染症3例(菌検出検体: 血液3例)
 感染地域: 千葉県1例、神奈川県1例、大阪府1例
 年齢群: 10代(1例)、30代(1例)、90代(1例)

侵襲性肺炎球菌感染症12例(うち髄膜炎のみ3例、肺炎のみ2例、髄膜炎・肺炎1例__菌検出検体: 血液7例、血液・髄液2例、髄液3例)
 年齢群: 0歳(2例)、1歳(1例)、2歳(1例)、5歳(1例)、50代(2例)、60代(2例)、70代(1例)、80代(1例)、90代(1例)

先天性風しん症候群1例
 病型: 典型例
 感染地域: 埼玉県(報告は東京都)
 累積報告数: 9例

梅毒22例(早期顕症11期14例、無症候8例)

破傷風2例 年齢群 : 70代(1例)、80代(1例)

風しん154例(検査診断例105例、臨床診断例49例)

感染地域 : 東京都30例、大阪府26例、兵庫県15例、神奈川県10例、埼玉県7例、京都府7例、福岡県7例、千葉県3例、長野県3例、宮城県2例、茨城県2例、愛知県2例、鹿児島県2例、福井県1例、三重県1例、滋賀県1例、和歌山県1例、山口県1例、長崎県1例、沖縄県1例、国内(都道府県不明)31例

年齢群 : 1歳(1例)、3歳(1例)、5~9歳(1例)、10~14歳(3例)、15~19歳(9例)、20~24歳(16例)、25~29歳(25例)、30~34歳(20例)、35~39歳(21例)、40代(35例)、50代(16例)、60代(3例)、70代(3例)

累積報告数 : 13,344例(検査診断例9,126例、臨床診断例4,218例)

麻しん10例〔麻しん(検査診断例5例、臨床診断例2例)、修飾麻しん3例〕

感染地域 : 埼玉県2例、山形県1例、千葉県1例、東京都1例、神奈川県1例、愛知県1例、国内(都道府県不明)3例

年齢群 : 1歳(2例)、3歳(1例)、4歳(2例)、15~19歳(1例)、20~24歳(1例)、25~29歳(1例)、35~39歳(1例)、40代(1例)

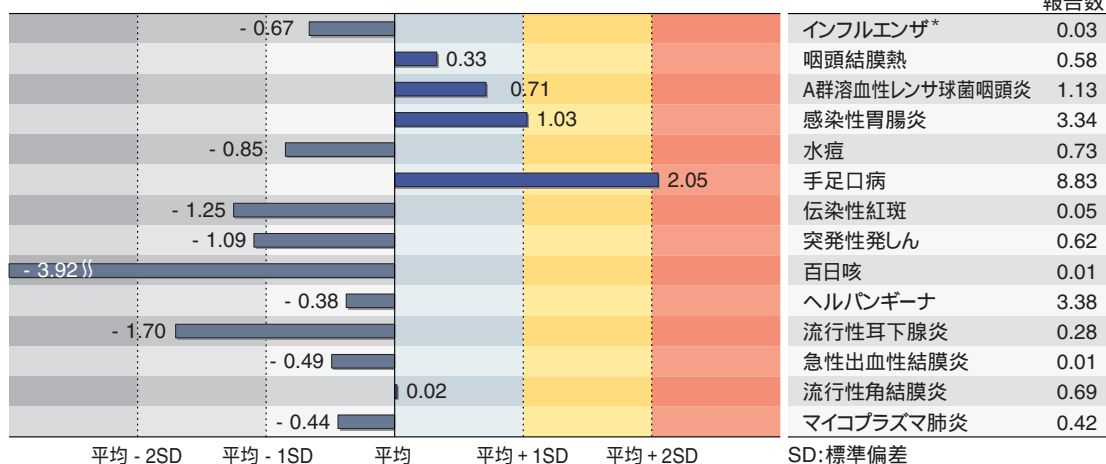
累積報告数 : 175例〔麻しん(検査診断例62例、臨床診断例60例)、修飾麻しん53例〕

(補) 2012年第30週から2013年第29週までに診断されたものの報告遅れとして、パラチフス2例(感染地域 : インド1例、中国/ネパール/インド1例)、E型肝炎1例(感染地域 : 長野県__感染源 : 不明)、エキノコックス症1例(単包糸虫__感染地域 : ネパール)、重症熱性血小板減少症候群1例〔感染地域 : 岡山県 . 死亡(2013年6月発症)〕、日本紅斑熱1例(感染地域 : 宮崎県)、急性脳炎1例(病原体不明__年齢群 : 7歳)、クリプトスポリジウム症8例(感染地域 : 北海道8例)、劇症型溶血性レンサ球菌感染症2例〔 20代(1例)、60代(1例)〕などの報告があった。

定点把握の対象となる5類感染症

全国の指定された医療機関(定点)から報告され、疾患により小児科定点(約3,000カ所)、インフルエンザ(小児科・内科)定点(約5,000カ所)、眼科定点(約600カ所)、基幹定点(約500カ所)に分かれています。また、定点当たり報告数は、報告数/定点医療機関数です。

定点把握疾患の報告の過去5年間の同時期との比較(第30週)



当該週と過去5年間の平均(過去5年間の前週、当該週、後週の合計15週の平均)との差をグラフ上に表現した。(*2009年のパンデミックの影響を受けています。)

インフルエンザ

定点当たり報告数は第18週以降減少が続いている。都道府県別では沖縄県(1.72)、熊本県(0.05)、香川県(0.04)が多い。

小児科定点報告疾患

RSウイルス感染症の報告数は831例と第25週以降増加が続いている。年齢別では1歳以下の報告数が全体の約76%を占めている。

咽頭結膜熱の定点当たり報告数は増加した。都道府県別では佐賀県(2.52)、広島県(1.17)、大分県(1.17)が多い。

A群溶血性レンサ球菌咽頭炎の定点当たり報告数は増加した。都道府県別では福井県(2.41)、富山県(2.10)、鳥取県(2.05)が多い。

感染性胃腸炎の定点当たり報告数は増加し、過去5年間の同時期(前週、当該週、後週)と比較してやや多い。都道府県別では大分県(9.44)、茨城県(5.81)、宮崎県(5.72)が多い。

水痘の定点当たり報告数は増加した。都道府県別では和歌山県(1.52)、富山県(1.48)、大分県(1.22)が多い。

手足口病の定点当たり報告数は第19週以降増加が続いており、過去5年間の同時期と比較してかなり多い。都道府県別では埼玉県(18.42)、東京都(15.75)、香川県(14.45)が多い。

伝染性紅斑の定点当たり報告数は2週連続で減少した。都道府県別では宮城県(0.33)、新潟県(0.33)、富山県(0.24)が多い。

百日咳の定点当たり報告数は増加した。都道府県別では高知県(0.10)、福井県(0.09)、山形県(0.07)、兵庫県(0.07)が多い。

ヘルパンギーナの定点当たり報告数は第19週以降増加が続いている。都道府県別では高知県(8.93)、山形県(6.33)、新潟県(6.20)が多い。

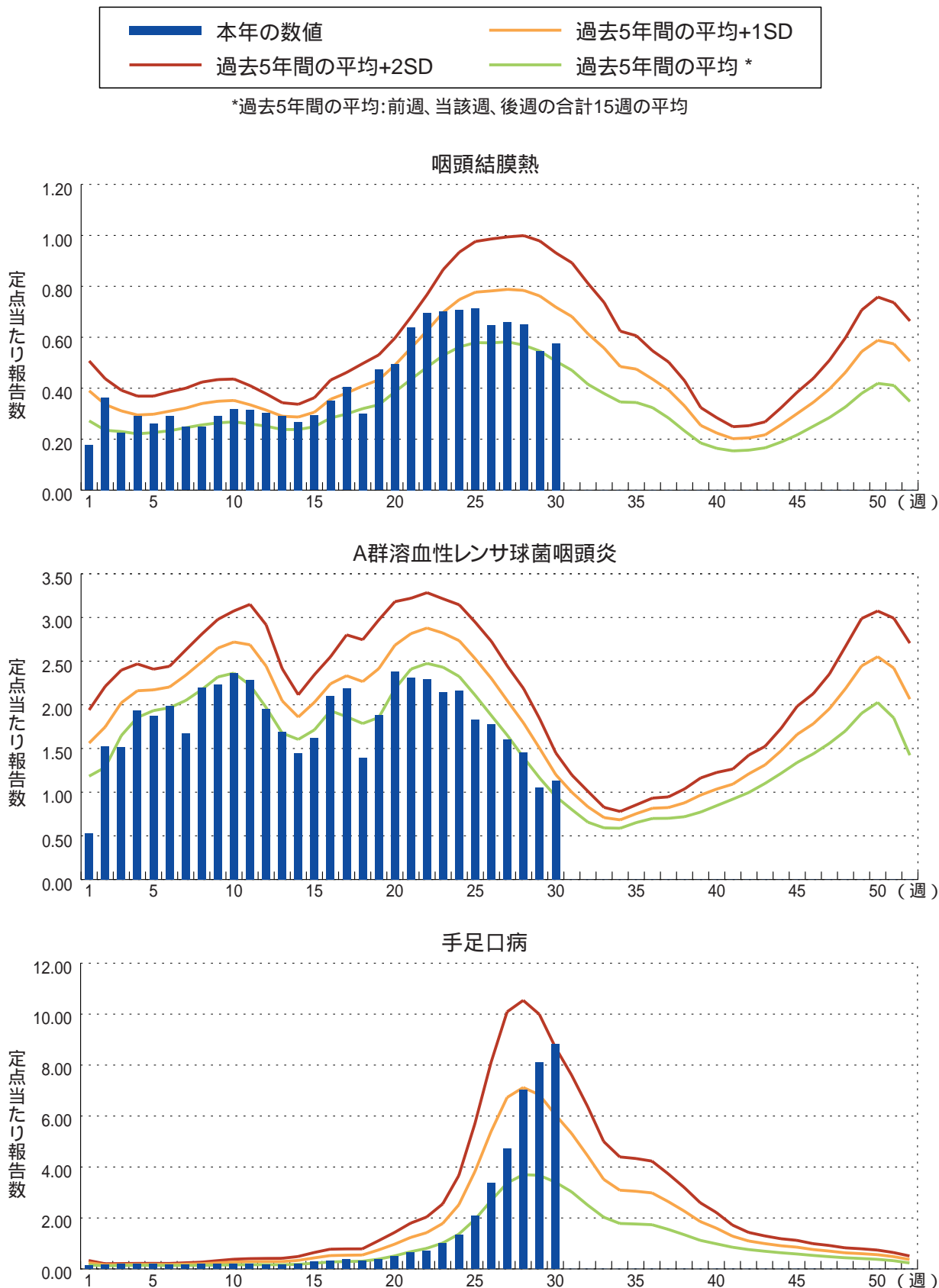
流行性耳下腺炎の定点当たり報告数は横ばいであった。都道府県別では福井県(1.32)、福岡県(0.77)、福島県(0.76)が多い。

基幹定点報告疾患

マイコプラズマ肺炎の定点当たり報告数は増加した。都道府県別では富山県(1.40)、岡山県(1.40)、宮城県(1.33)が多い。

図. 主要定点把握疾患の過去5年間との週別比較(2013年第30週)

青のバーで示す本年の定点当たり報告数が赤のラインを超えているときには、過去5年間の週と比較してかなり多いことを示す。





病原体情報

* グラフはIASRホームページ(<http://www.nih.go.jp/niid/ja/iasr.html>)からの引用です。

国立感染症研究所・感染症疫学センターには各都道府県市の地方衛生研究所(地研)から「病原体個票」と「集団発生病原体票」が報告されています。これには感染症発生動向調査の定点およびその他の医療機関、保健所等で採取された検体から検出された病原体の情報が含まれています。週別の報告数は、病原体が分離・検出された検体の採取日による週ごとの報告数です。地域別の報告数は、その地域に所在する地研からの総報告数を都道府県別に示しています。

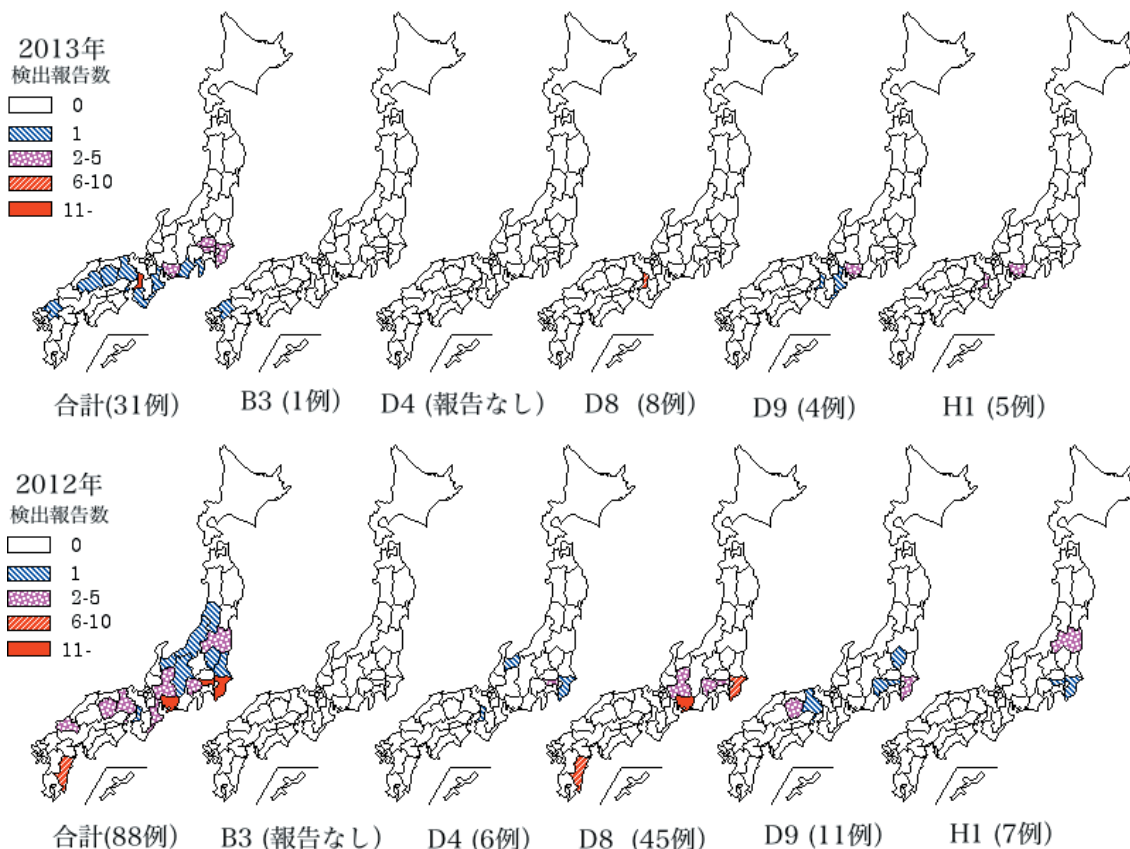
(2013年8月1日現在報告分)

麻疹ウイルス 2013年

1～7月に埼玉県、千葉県、東京都、静岡県、愛知県、三重県、大阪府、兵庫県、和歌山県、岡山県、広島県、福岡県の12都府県から31件の麻疹ウイルスの分離・検出が報告されている。

都道府県別麻疹ウイルス分離・検出報告状況、2012&2013年

(病原微生物検出情報：2013年8月1日現在報告数)

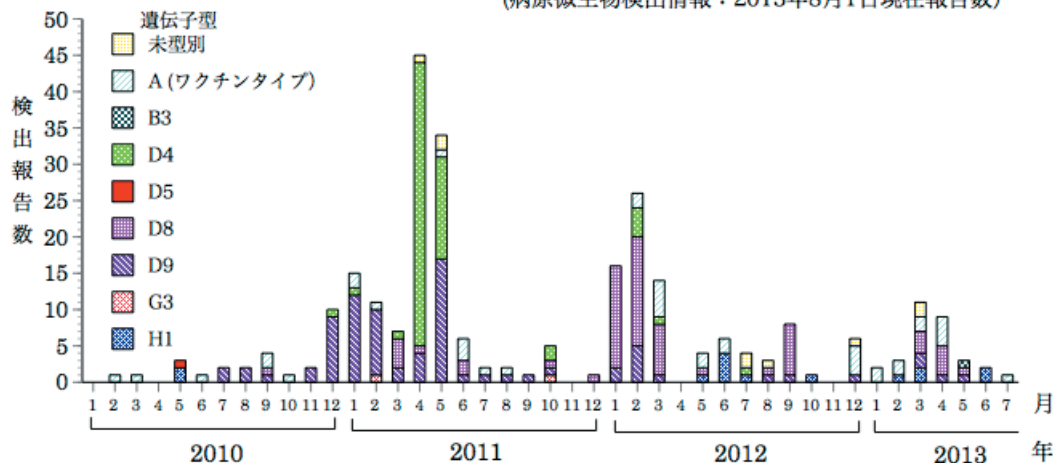


* 各都道府県市の地方衛生研究所からの分離/検出報告を図に示した



月別麻疹ウイルス分離・検出報告数、2010年1月～2013年7月

(病原微生物検出情報：2013年8月1日現在報告数)



* 各都道府県市の地方衛生研究所からの分離/検出報告を図に示した



B3型 : 5月1件

- ・ 福岡県5月1件、タイから帰国して7日後に発症した患者から

D8型 : 3月3件、4月4件、5月1件、計8件

- ・ 大阪府3月1件、シンガポール/タイから帰国して7日後に発症した患者から
- ・ 大阪府3月1件、タイ/中国から帰国して6日後に発症した患者から
- ・ 大阪府3～4月3件、渡航歴が不明の散発患者から
- ・ 大阪府4～5月3件、渡航歴のない家族内発生例から

D9型 : 3月2件、4月1件、5月1件、計4件

- ・ 三重県3月1件、渡航歴のない散発患者から
- ・ 愛知県3～4月2件、渡航歴のない散発患者から
- ・ 大阪府5月1件、渡航歴のない散発患者から

H1型 : 2月1件、3月2件、6月2件、計5件

- ・ 愛知県2月1件、中国から帰国して翌日に発症した患者から
- ・ 愛知県3月1件、中国から帰国して5日後に発症した患者から
- ・ 大阪府3月1件、中国渡航中に発症した患者から
- ・ 大阪府6月1件、中国から帰国して5日後に発症した患者から
- ・ 大阪府6月1件、渡航歴の無い散発患者から

A型(ワクチンタイプ) : 1月2件、2月2件、3月2件、4月4件、7月1件、計11件

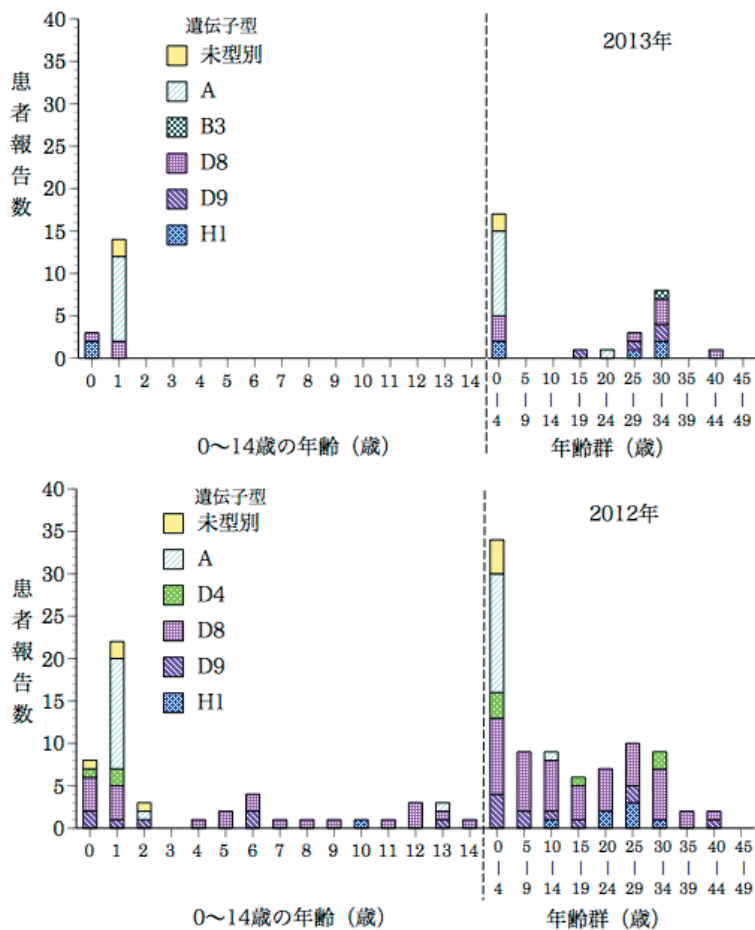
- ・ 兵庫県1月1件、麻疹疑い患者、MRワクチン接種10日後に採取された検体から
- ・ 千葉県1月1件、麻疹疑い患者、MRワクチン接種11日後に採取された検体から
- ・ 埼玉県2月1件、発疹症患者、MRワクチン接種12日後に採取された検体から
- ・ 和歌山県2月1件、麻疹疑い患者、麻疹ワクチン接種5日後に採取された検体から

- ・千葉県3月2件、急性脳炎・脳症患者(ワクチン歴不明)と麻疹疑い患者、MRワクチン接種9日後に採取された検体から
- ・広島県4月1件、風疹患者、MRワクチン接種13日後に採取された検体から
- ・岡山県4月1件、麻疹疑い患者、MRワクチン接種10日後に採取された検体から
- ・大阪府4月1件、麻疹疑い患者、麻疹ワクチン接種20日後に採取された検体から
- ・埼玉県4月1件、麻疹疑い患者、MRワクチン接種10日後に採取された検体から
- ・静岡県7月1件、麻疹疑い患者、MRワクチン接種11日後に採取された検体から

未型別: 3月2件

- ・東京都3月2件、2例とも発疹症患者から、それぞれ10日前と16日前にMRワクチン接種歴有

麻疹ウイルス分離・検出例の年齢分布, 2012&2013年
(病原微生物検出情報: 2013年8月1日現在報告数)



*各都道府県市の地方衛生研究所からの分離/検出報告を図に示した



麻疹ウイルス分離・検出速報は <http://www.nih.go.jp/niid/ja/iasr-measles.html> を参照ください。



2013年、コクサッキーウイルスA6型による手足口病流行の兆し - 熊本県

熊本県において、2013年4～6月に、手足口病患者検体からコクサッキーウイルスA6型(CA6)が多数検出されたので、発生状況とエンテロウイルス検出状況を報告する。

患者発生状況：手足口病の患者数は2013年第17週(4/22～28)頃から増加傾向となり、第24週(6/10～16)には定点当たりの報告数が5.14で警報基準値(5.00以上)を超えた。第25週(6/17～23)にはさらに増加し8.06となった。

材料および方法：2013年4～6月に手足口病、ヘルパンギーナもしくは発疹症と診断され当所に搬入された患者の咽頭ぬぐい液等67検体(手足口病：22検体、ヘルパンギーナ：26検体、発疹症：19検体)を検査材料とした。エンテロウイルスの遺伝子検査は、VP4/VP2領域を標的とした semi-nested PCR法¹⁾により行った。エンテロウイルス陽性と判定された場合、VP1領域を標的とした nested PCR法²⁾ およびダイレクトシークエンスで塩基配列を決定し、BLASTによる相同性検索で型別同定を行った。また、得られたCA6の塩基配列(274bp)を用いて、近隣結合法による系統樹解析を行った。

ウイルス分離は、4細胞(RD-A、VeroE6、HEp-2、MRC-5)を使用し、1代を2週間として2代目まで継代および観察を行った。分離できた株は、中和試験を行った。

結果および考察：検査した67検体のうち、38検体がエンテロウイルス陽性と判定され、そのうち33検体が型別された。型の内訳は、CA6が22検体(手足口病：17検体、ヘルパンギーナ：2検体、発疹症：3検体)、コクサッキーウイルスA8型(CA8)が8検体(ヘルパンギーナ：7検体、発疹症：1検体)、エコーウイルス18型(Echo18)が3検体(発疹症：3検体)であった。CA6が検出された患者の年齢分布をみると、0歳が4名、1歳が13名、2歳が1名、3歳が4名であった。CA6が検出された患者の中には、強い発疹や、水痘様との症状の記載があるものもみられ、最近報告されている水痘疑いからCA6が検出された例(<http://www.nih.go.jp/niid/ja/hfmd-m/hfmd-iasrs/3659-pr4014.html>)と類似していると考えられた。

ウイルス分離は、現在培養中のものもあるが、CA6と同定できた22検体のうち18検体からRD-A細胞によって分離できた。当所では、2011年のCA6流行時にはRD-18S細胞を使用しており、CA6は分離できていない。このことから、RD-A細胞はCA6の分離に非常に有用であると考えられる。

今回得られたCA6株と、これまで国内外で報告されている株の系統樹を作成したところ、今回検出された株は、すべて2008年以降に国内外で検出されているCA6株と同じクラスターに分類された。また、今回検出された株の相同性は95%以上と高く、1株を除いた株でサブクラスター(2013-Kumamoto)を形成した。熊本県で検出された2011年のCA6株は、同年に他県で検出された株と同じサブクラスターに分類されていることから、2013-Kumamotoも同様に地理的な要因ではなく、時期的なものであると推定される。

2011年は全国的に手足口病の大流行が起こり、患者から多数のCA6が検出された。2013年もすでにCA6が流行の兆しを見せており、今後の動向に注意が必要である。

参考文献

- 1) Ishiko H, *et al.*, J Infect Dis 185: 744-754, 2002
- 2) Nix WA, *et al.*, J Clin Microbiol 44: 2698-2704, 2006

熊本県保健環境科学研究所 清田直子 原田誠也
しまだ小児科 島田 康
上野小児科医院 上野剛彦

(IASR 2013年8月号掲載予定記事より抜粋、詳細は同号参照)



感染症の話

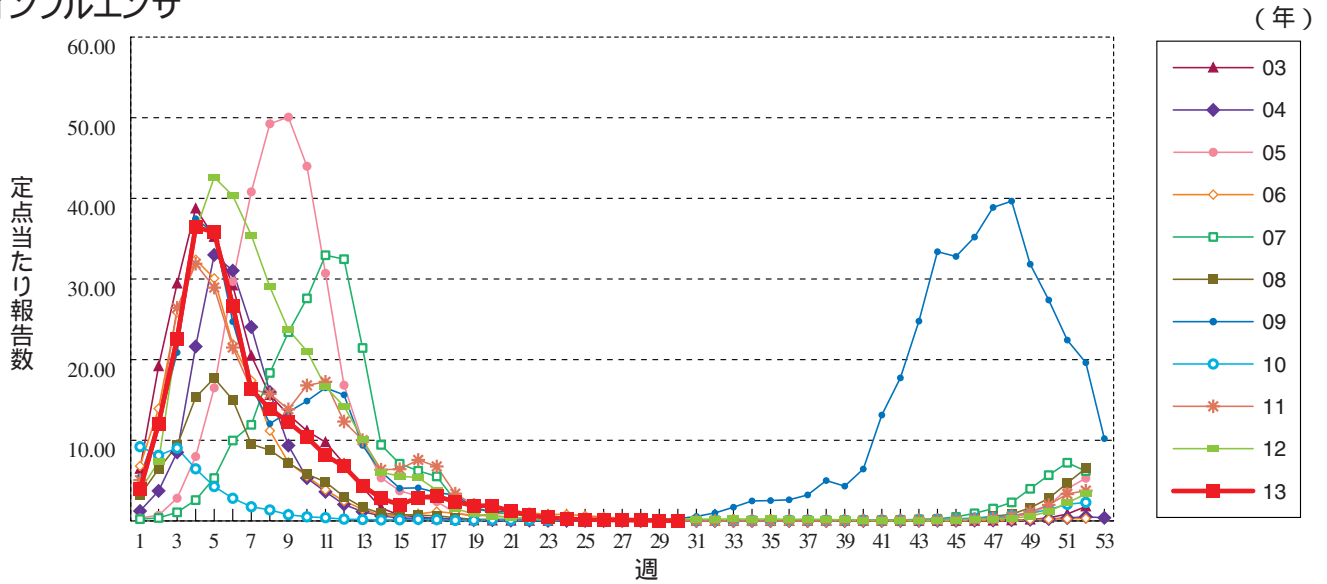
今週はお休みさせていただきます。

「感染症の話」過去の掲載分については
<http://www.nih.go.jp/niid/ja/encyclopedia.html>
でご覧いただけます。

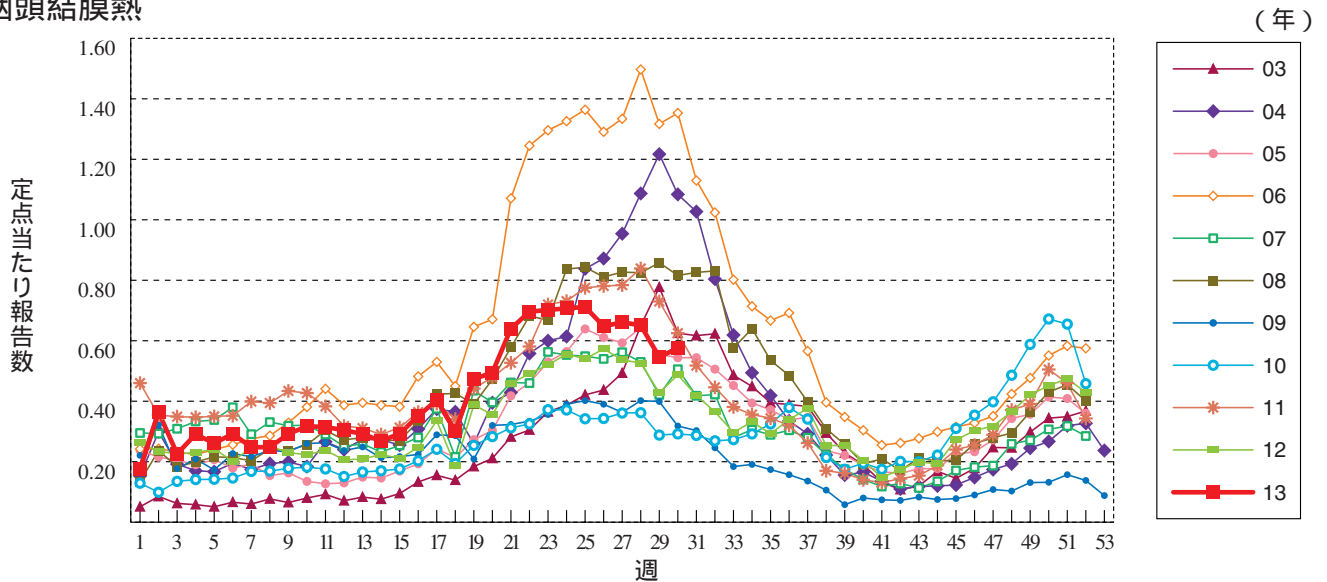


グラフ総覧(30週)

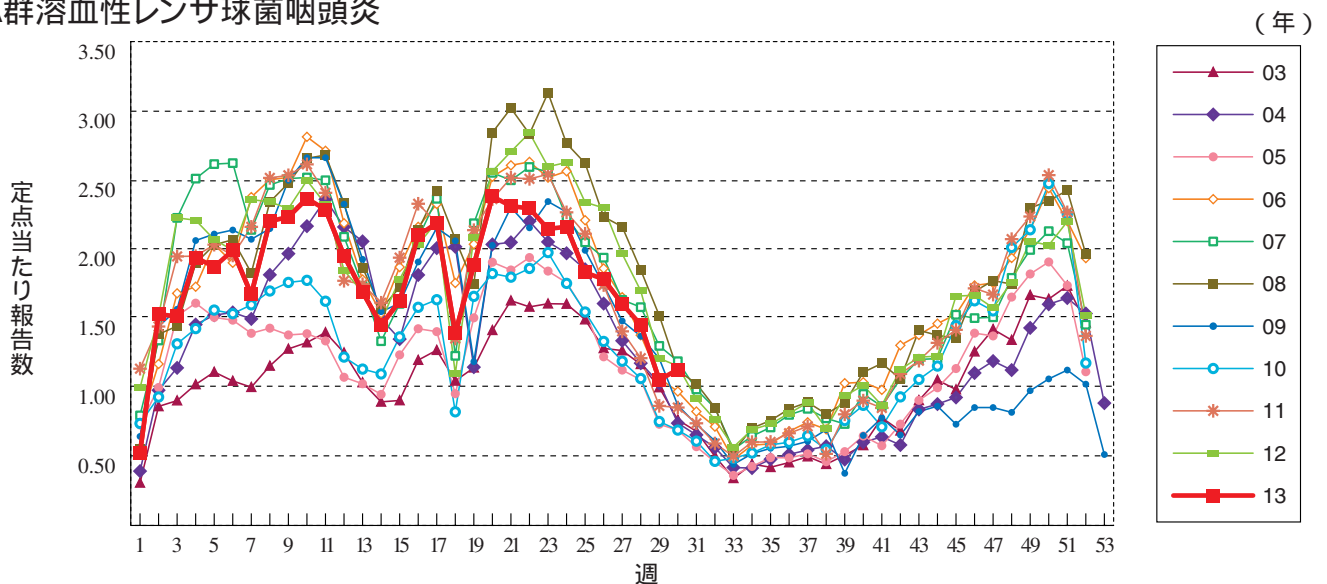
インフルエンザ



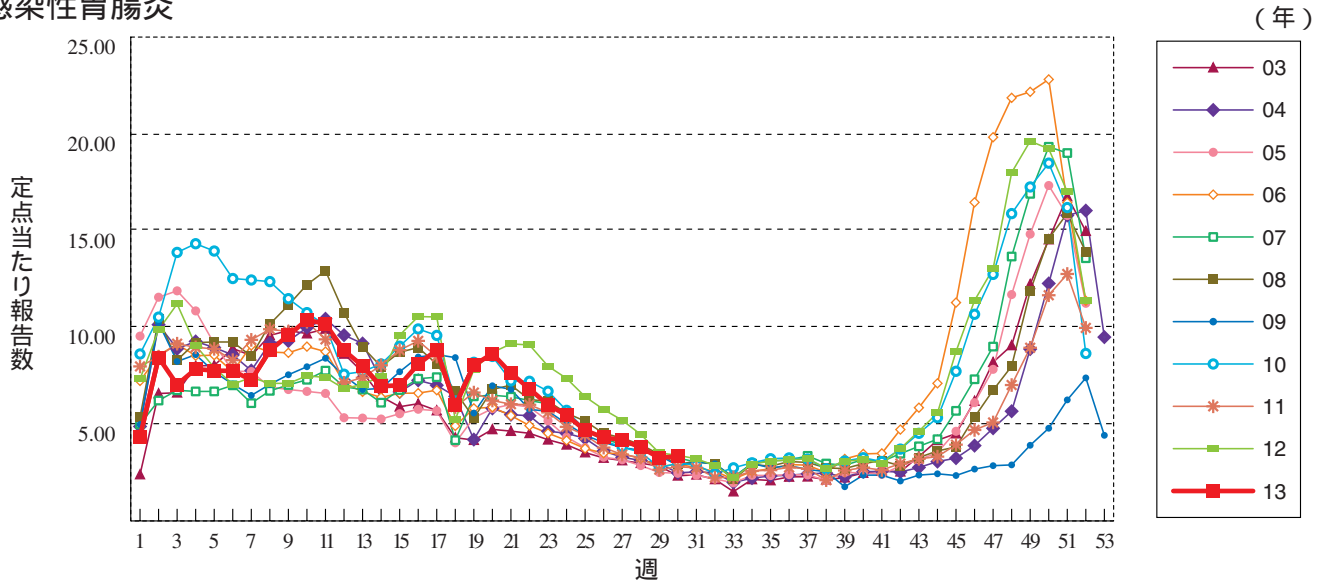
咽頭結膜熱



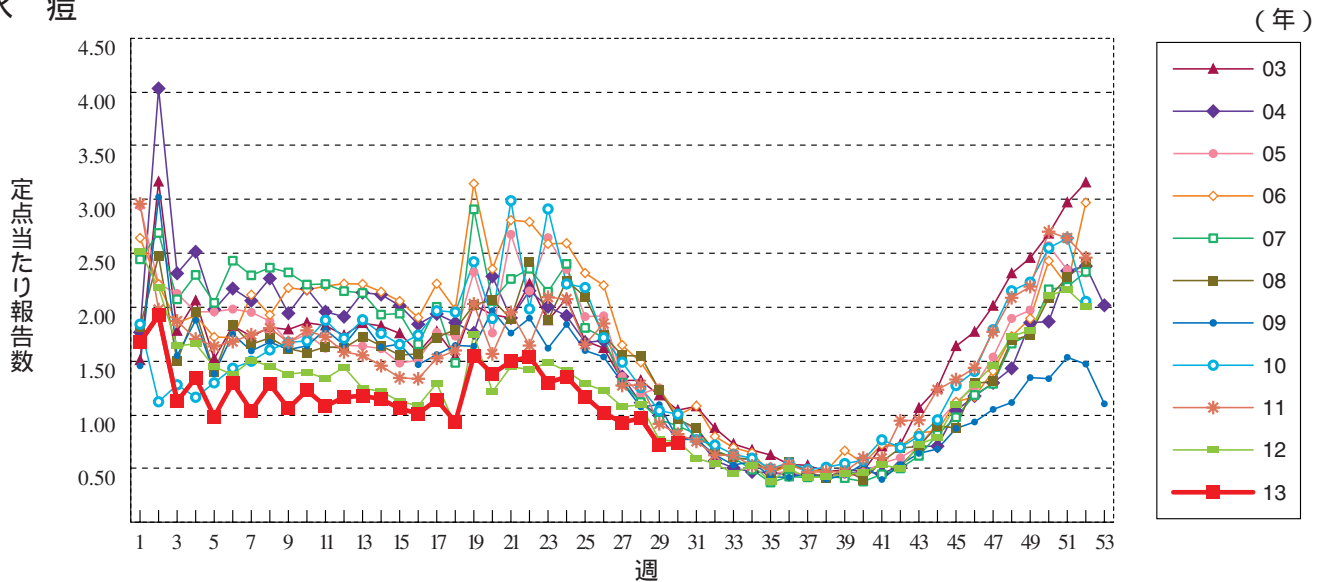
A群溶血性レンサ球菌咽頭炎



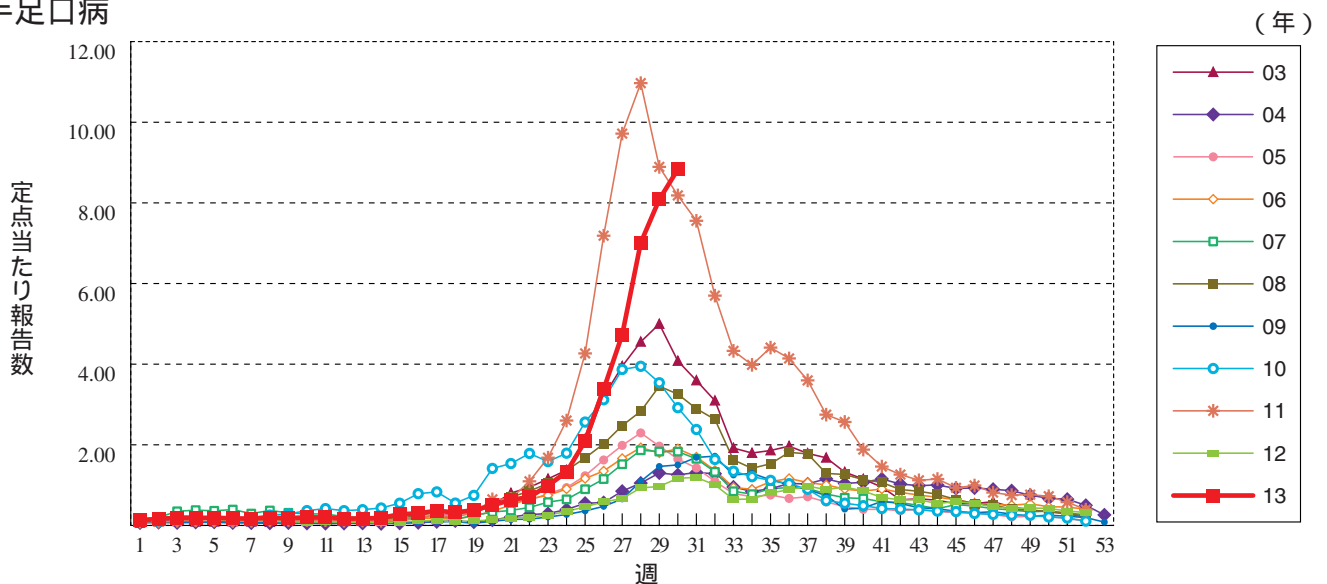
感染性胃腸炎



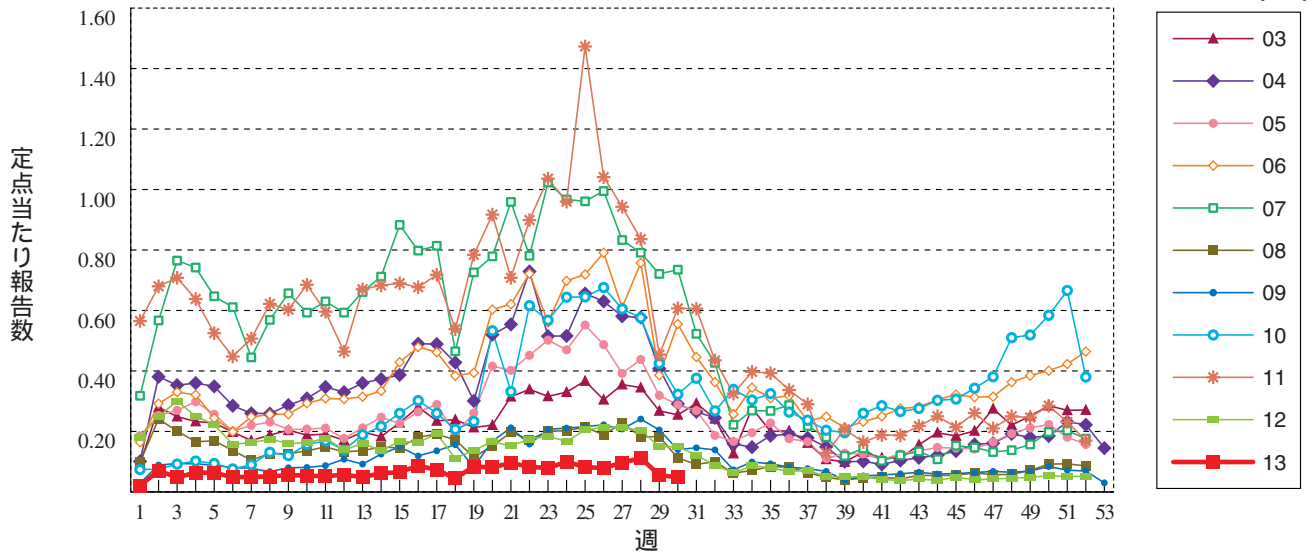
水痘



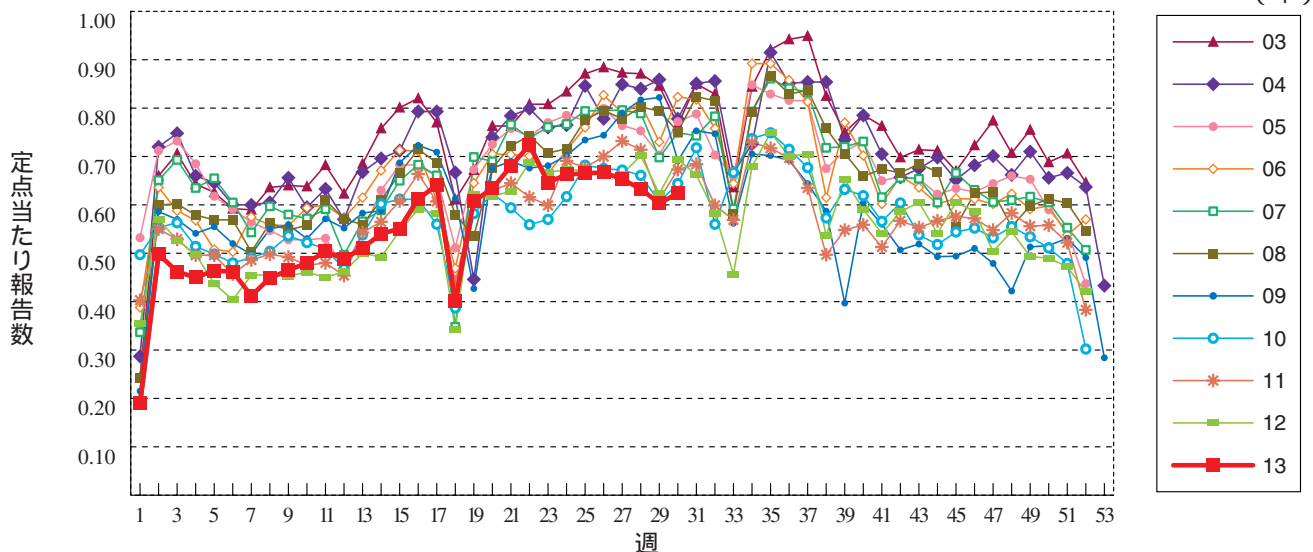
手足口病



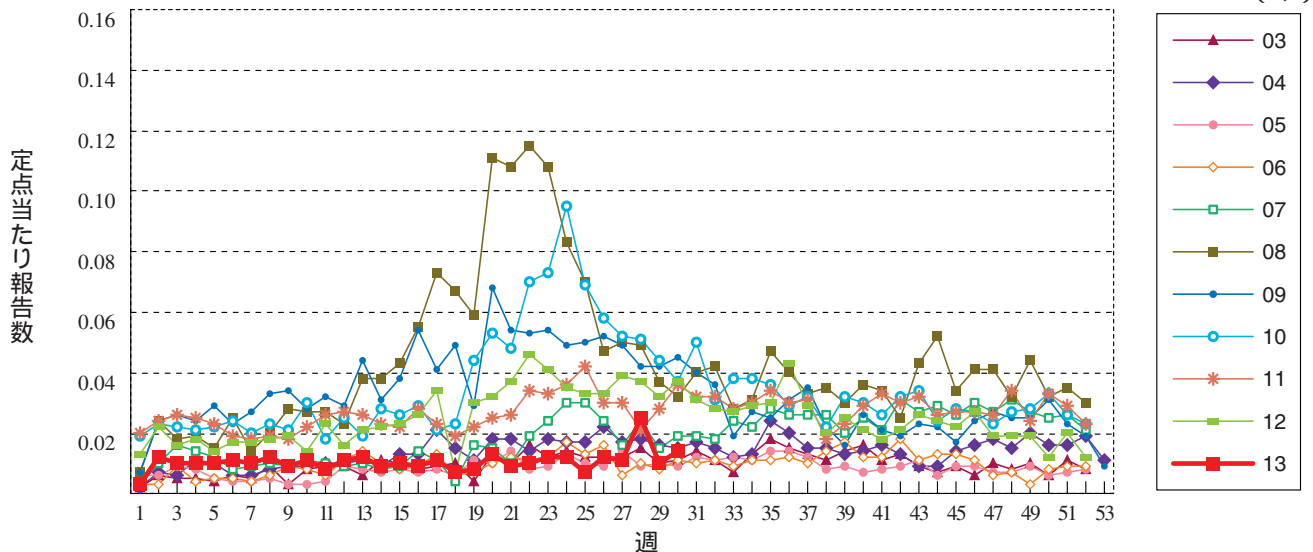
伝染性紅斑



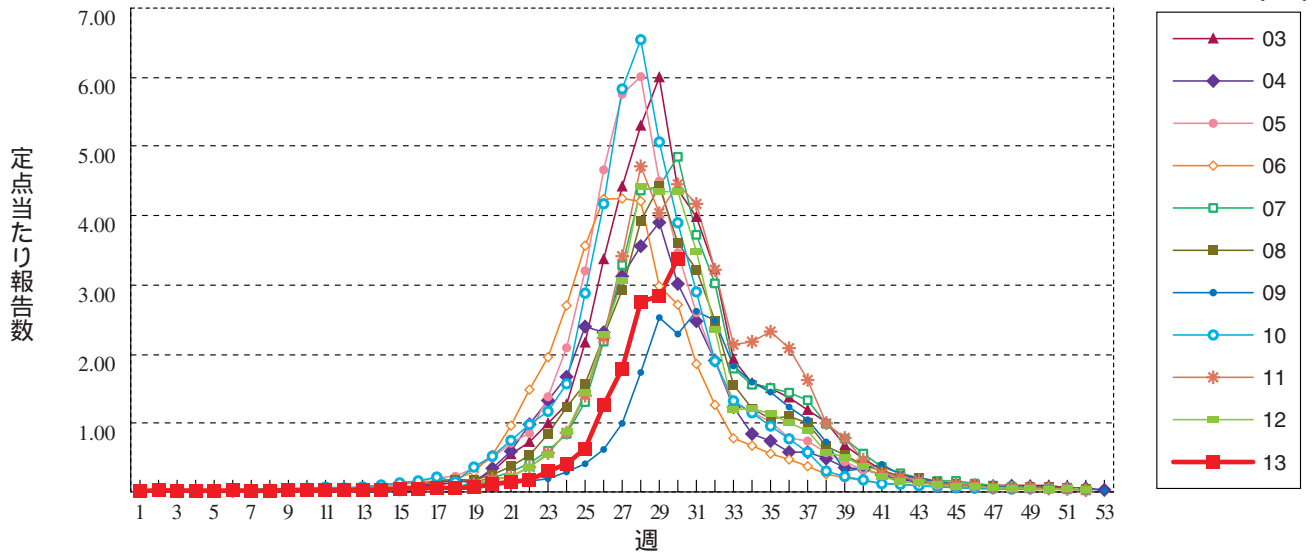
突発性発しん



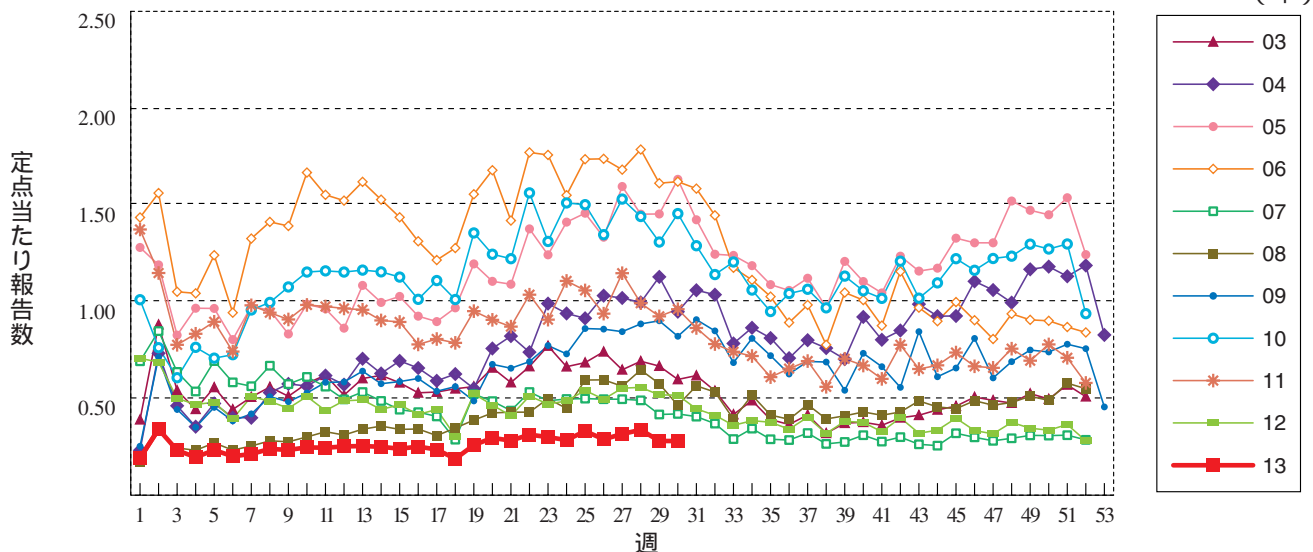
百日咳



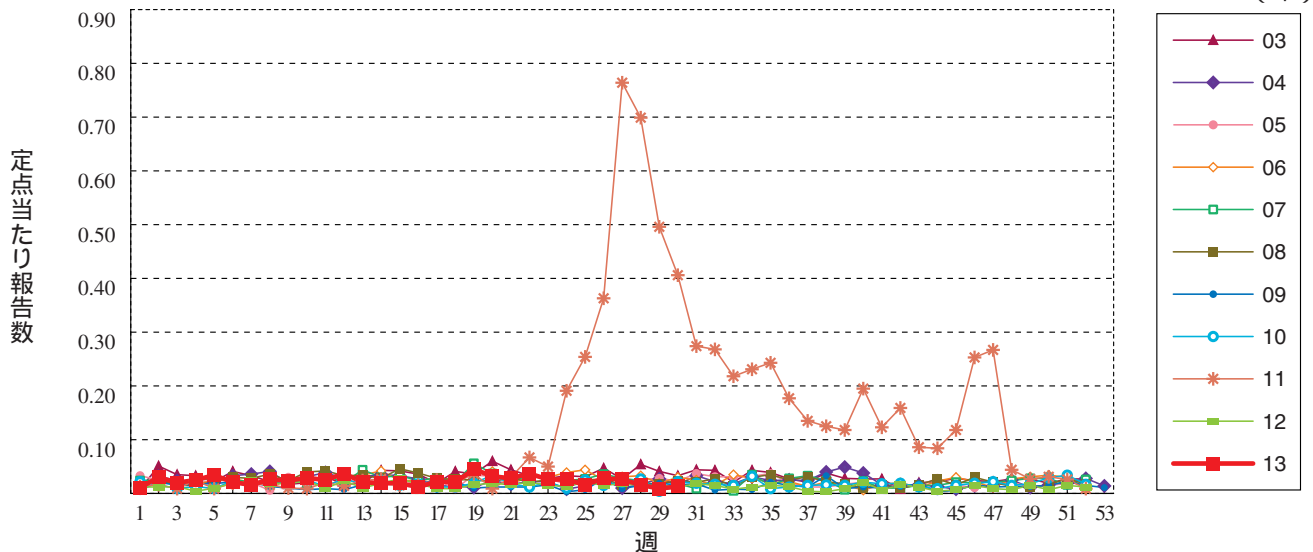
ヘルパンギーナ



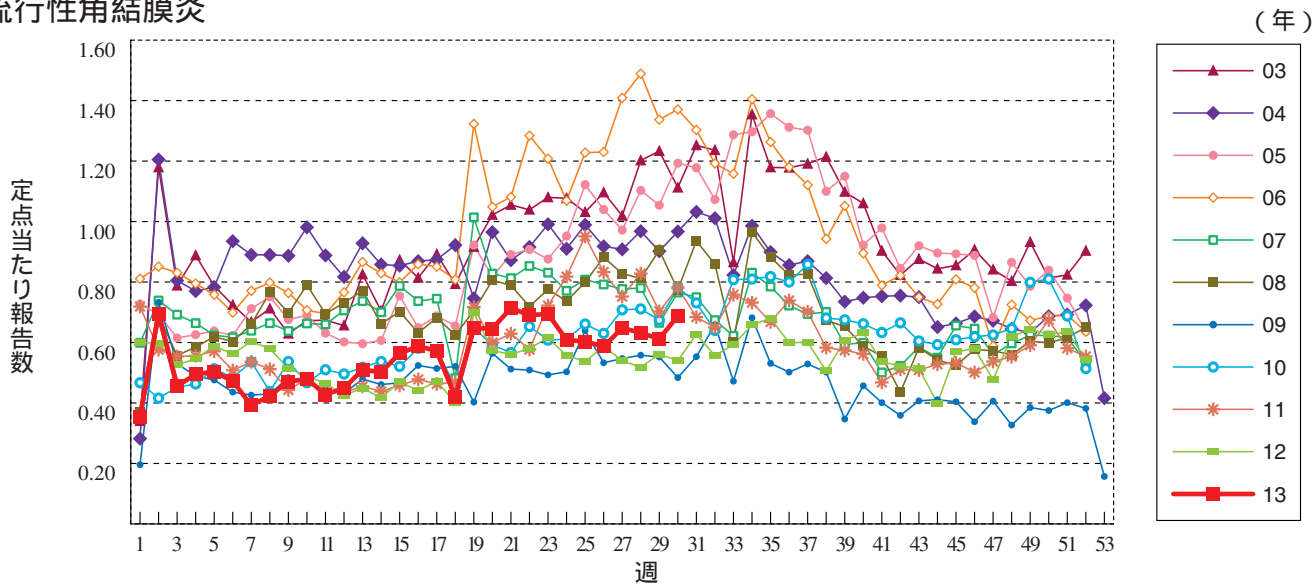
流行性耳下腺炎



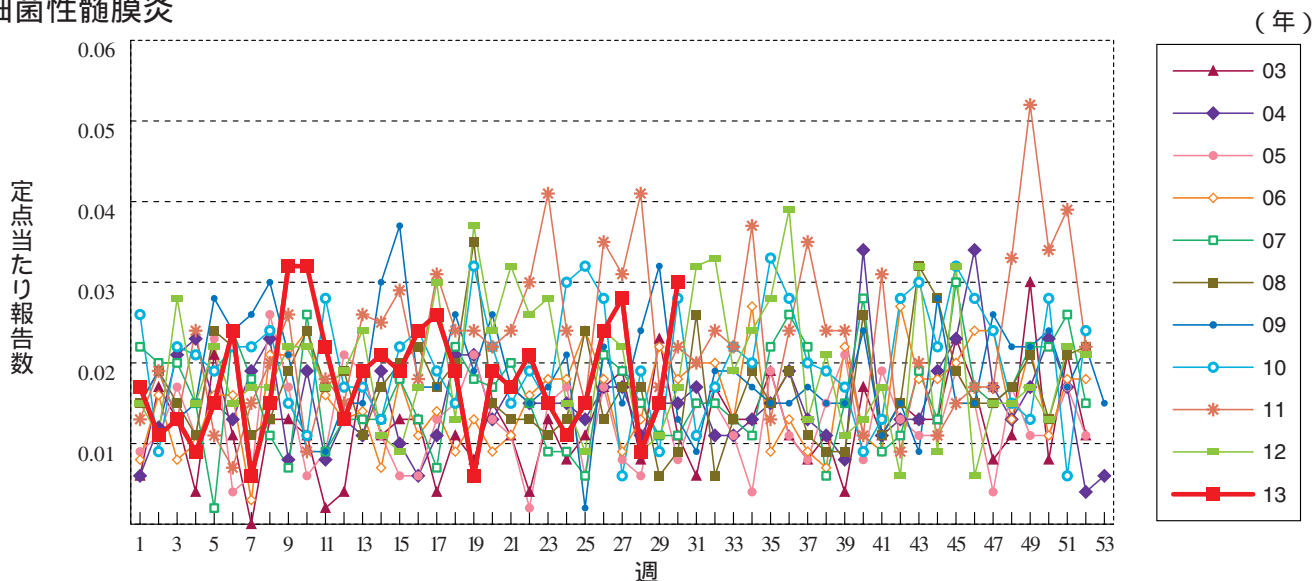
急性出血性結膜炎



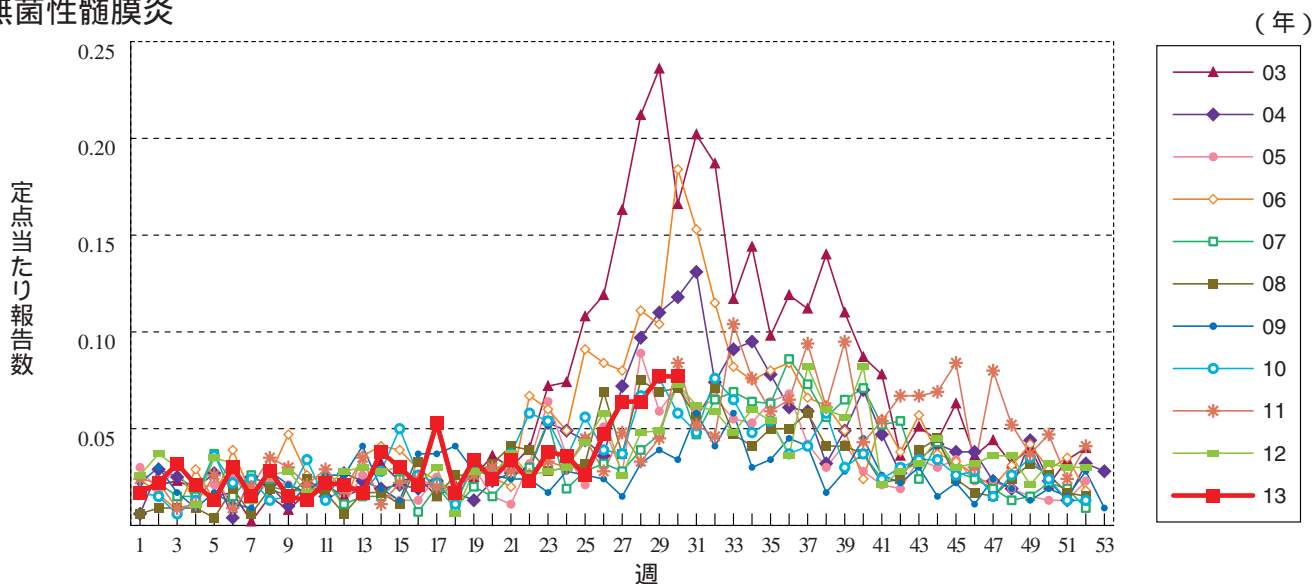
流行性角結膜炎



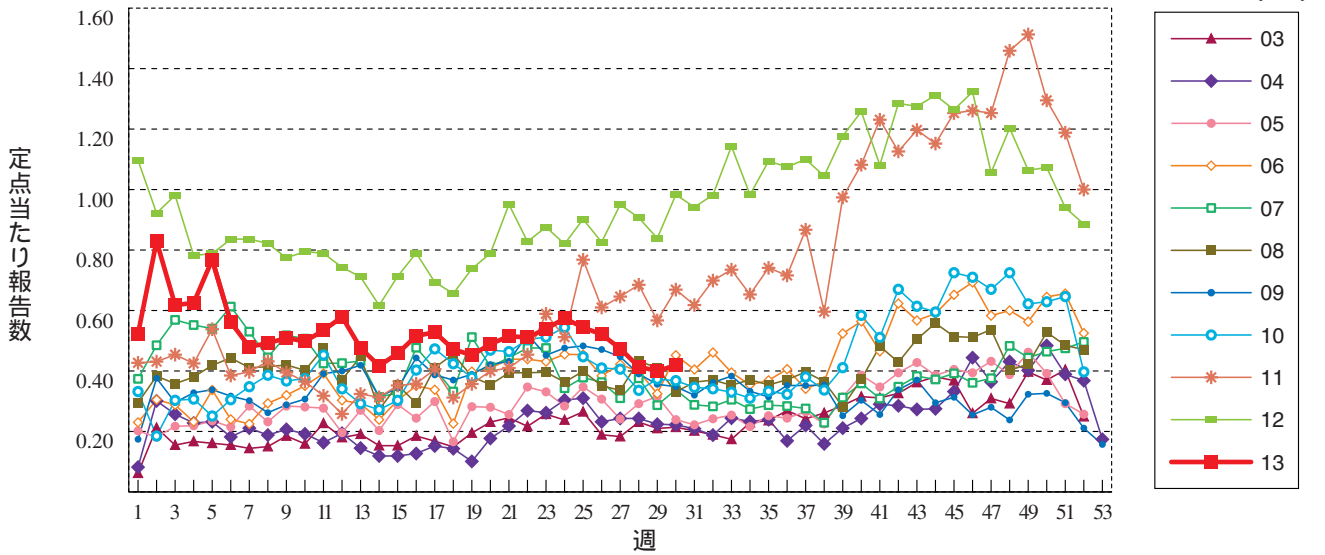
細菌性髄膜炎



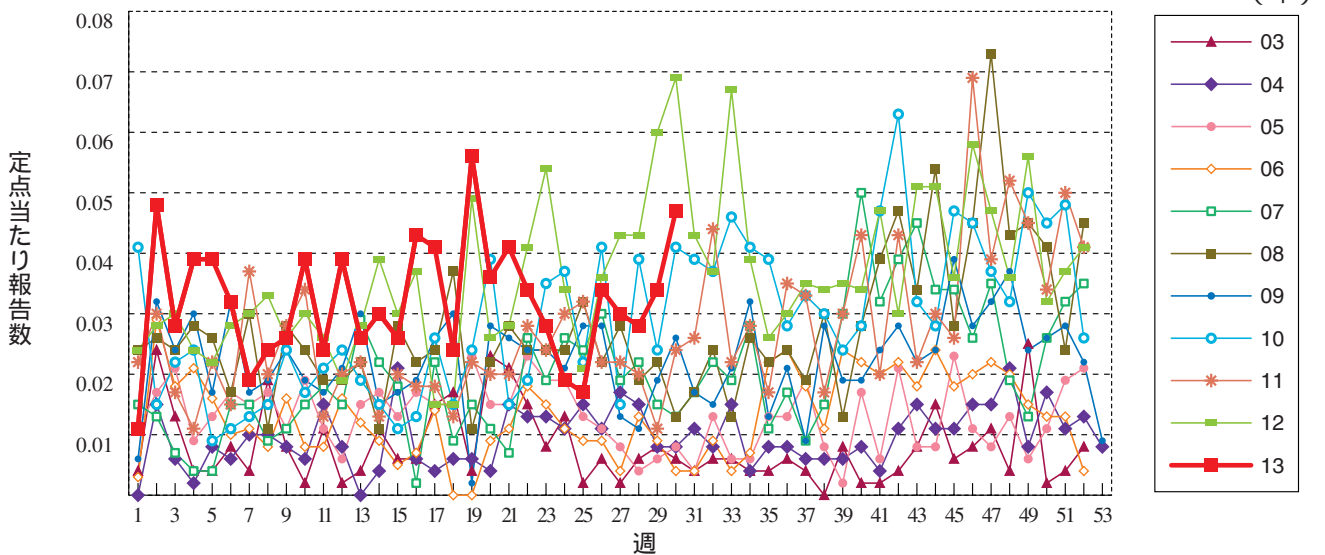
無菌性髄膜炎



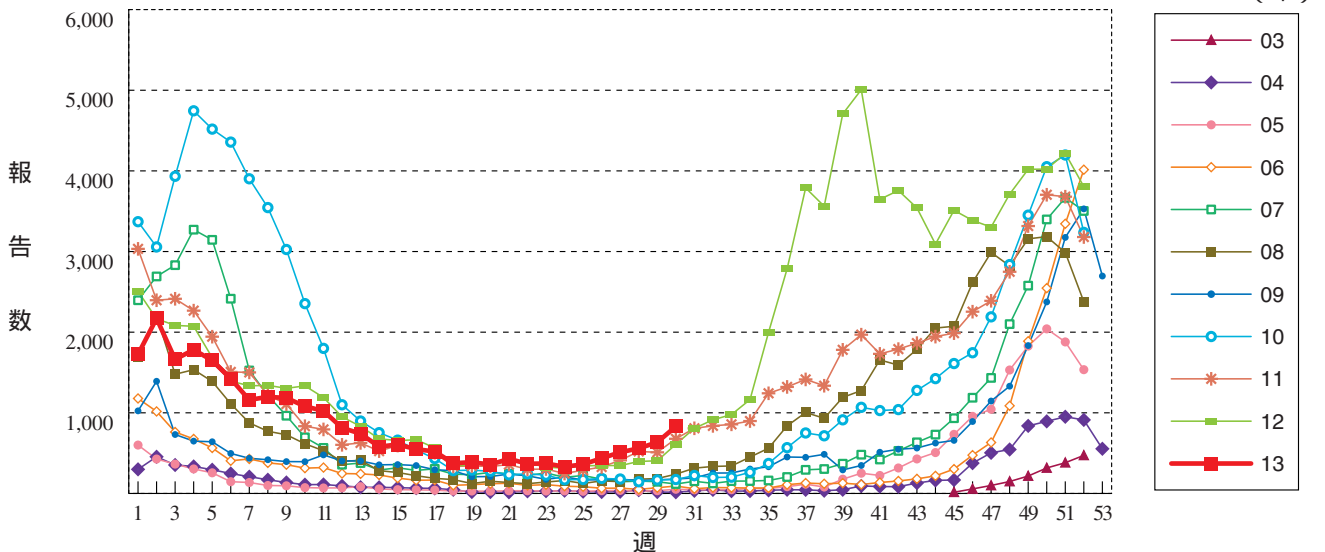
マイコプラズマ肺炎



クラミジア肺炎(オウム病を除く)



RSウイルス感染症 定点当たり報告数ではなく、報告数を示しています。





30週のデータ

注) 表中の報告数は7月31日集計分であり、その後の報告は次週以降の累積に反映されます。
 新型インフルエンザは掲載していません。

報告数・累積報告数、疾病・都道府県別

2013年30週

	エボラ出血熱		クリミア・コンゴ出血熱		痘 瘡		南米出血熱		ペ スト		マールブルグ病		ラッサ熱		急性灰白髄炎		結 核	
	報告数	累積	報告数	累積	報告数	累積	報告数	累積	報告数	累積	報告数	累積	報告数	累積	報告数	累積	報告数	累積
総 数	-	-	-	-	-	-	-	-	-	-	-	-	-	-	-	1	388	14827
北海道	-	-	-	-	-	-	-	-	-	-	-	-	-	-	-	-	4	420
青森県	-	-	-	-	-	-	-	-	-	-	-	-	-	-	-	-	4	184
岩手県	-	-	-	-	-	-	-	-	-	-	-	-	-	-	-	-	-	113
宮城県	-	-	-	-	-	-	-	-	-	-	-	-	-	-	-	-	9	193
秋田県	-	-	-	-	-	-	-	-	-	-	-	-	-	-	-	-	1	100
山形県	-	-	-	-	-	-	-	-	-	-	-	-	-	-	-	-	2	137
福島県	-	-	-	-	-	-	-	-	-	-	-	-	-	-	-	-	11	192
茨城県	-	-	-	-	-	-	-	-	-	-	-	-	-	-	-	-	10	276
栃木県	-	-	-	-	-	-	-	-	-	-	-	-	-	-	-	-	5	185
群馬県	-	-	-	-	-	-	-	-	-	-	-	-	-	-	-	-	2	142
埼玉県	-	-	-	-	-	-	-	-	-	-	-	-	-	-	-	-	9	703
千葉県	-	-	-	-	-	-	-	-	-	-	-	-	-	-	-	-	30	713
東京都	-	-	-	-	-	-	-	-	-	-	-	-	-	-	-	-	60	2275
神奈川県	-	-	-	-	-	-	-	-	-	-	-	-	-	-	-	-	26	1034
新潟県	-	-	-	-	-	-	-	-	-	-	-	-	-	-	-	-	5	215
富山県	-	-	-	-	-	-	-	-	-	-	-	-	-	-	-	-	8	117
石川県	-	-	-	-	-	-	-	-	-	-	-	-	-	-	-	-	5	102
福井県	-	-	-	-	-	-	-	-	-	-	-	-	-	-	-	-	5	96
山梨県	-	-	-	-	-	-	-	-	-	-	-	-	-	-	-	-	2	54
長野県	-	-	-	-	-	-	-	-	-	-	-	-	-	-	-	-	7	193
岐阜県	-	-	-	-	-	-	-	-	-	-	-	-	-	-	-	-	7	262
静岡県	-	-	-	-	-	-	-	-	-	-	-	-	-	-	-	-	4	365
愛知県	-	-	-	-	-	-	-	-	-	-	-	-	-	-	-	-	27	1058
三重県	-	-	-	-	-	-	-	-	-	-	-	-	-	-	-	-	5	179
滋賀県	-	-	-	-	-	-	-	-	-	-	-	-	-	-	-	-	2	164
京都府	-	-	-	-	-	-	-	-	-	-	-	-	-	-	-	-	8	350
大阪府	-	-	-	-	-	-	-	-	-	-	-	-	-	-	-	-	24	997
兵庫県	-	-	-	-	-	-	-	-	-	-	-	-	-	-	-	-	20	546
奈良県	-	-	-	-	-	-	-	-	-	-	-	-	-	-	-	-	5	203
和歌山県	-	-	-	-	-	-	-	-	-	-	-	-	-	-	-	-	2	175
鳥取県	-	-	-	-	-	-	-	-	-	-	-	-	-	-	-	-	-	57
島根県	-	-	-	-	-	-	-	-	-	-	-	-	-	-	-	-	-	75
岡山県	-	-	-	-	-	-	-	-	-	-	-	-	-	-	-	-	7	205
広島県	-	-	-	-	-	-	-	-	-	-	-	-	-	-	-	-	10	308
山口県	-	-	-	-	-	-	-	-	-	-	-	-	-	-	-	-	6	150
徳島県	-	-	-	-	-	-	-	-	-	-	-	-	-	-	-	-	3	94
香川県	-	-	-	-	-	-	-	-	-	-	-	-	-	-	-	-	2	121
愛媛県	-	-	-	-	-	-	-	-	-	-	-	-	-	-	-	-	11	117
高知県	-	-	-	-	-	-	-	-	-	-	-	-	-	-	-	-	1	82
福岡県	-	-	-	-	-	-	-	-	-	-	-	-	-	-	-	-	20	629
佐賀県	-	-	-	-	-	-	-	-	-	-	-	-	-	-	-	-	6	126
長崎県	-	-	-	-	-	-	-	-	-	-	-	-	-	-	-	-	4	200
熊本県	-	-	-	-	-	-	-	-	-	-	-	-	-	-	-	-	-	170
大分県	-	-	-	-	-	-	-	-	-	-	-	-	-	-	-	-	4	181
宮崎県	-	-	-	-	-	-	-	-	-	-	-	-	-	-	-	1	3	146
鹿児島県	-	-	-	-	-	-	-	-	-	-	-	-	-	-	-	-	2	167
沖縄県	-	-	-	-	-	-	-	-	-	-	-	-	-	-	-	-	-	256

*病原体がSARSコロナウイルスであるものに限る。

報告数・累積報告数, 疾病・都道府県別

2013年30週

	ジフテリア		重症急性 呼吸器症候群*		鳥インフル エンザ (H5N1)		コレラ		細菌性赤痢		腸管出血性 大腸菌感染症		腸チフス		パラチフス		E型肝炎	
	報告数	累積	報告数	累積	報告数	累積	報告数	累積	報告数	累積	報告数	累積	報告数	累積	報告数	累積	報告数	累積
総 数	-	-	-	-	-	-	1	1	2	80	158	1379	1	33	-	34	-	75
北海道	-	-	-	-	-	-	-	-	-	-	3	34	-	-	-	-	-	15
青森県	-	-	-	-	-	-	-	-	-	-	2	31	-	-	-	-	-	2
岩手県	-	-	-	-	-	-	-	-	-	-	-	42	-	-	-	-	-	-
宮城県	-	-	-	-	-	-	-	-	1	11	53	-	-	-	-	-	-	1
秋田県	-	-	-	-	-	-	-	-	1	4	18	-	-	-	-	-	-	-
山形県	-	-	-	-	-	-	-	-	-	3	22	-	-	-	-	-	-	-
福島県	-	-	-	-	-	-	-	-	1	6	24	-	-	-	1	-	-	-
茨城県	-	-	-	-	-	-	-	-	-	3	-	21	-	-	-	-	-	3
栃木県	-	-	-	-	-	-	-	-	-	-	14	-	-	-	-	-	-	-
群馬県	-	-	-	-	-	-	-	-	1	2	45	-	1	-	-	-	-	3
埼玉県	-	-	-	-	-	-	-	-	4	11	62	-	2	-	1	-	-	4
千葉県	-	-	-	-	-	-	-	-	2	10	60	1	4	-	1	-	-	1
東京都	-	-	-	-	-	-	-	-	1	16	33	148	-	13	-	16	-	19
神奈川県	-	-	-	-	-	-	-	-	7	7	66	-	4	-	6	-	-	5
新潟県	-	-	-	-	-	-	-	-	-	2	24	-	-	-	-	-	-	2
富山県	-	-	-	-	-	-	-	-	6	1	11	-	-	-	-	-	-	-
石川県	-	-	-	-	-	-	-	-	1	-	28	-	-	-	-	-	-	1
福井県	-	-	-	-	-	-	-	-	-	-	-	-	-	-	-	-	-	-
山梨県	-	-	-	-	-	-	-	-	1	2	4	-	-	-	-	-	-	3
長野県	-	-	-	-	-	-	-	-	4	2	35	-	-	-	1	-	-	5
岐阜県	-	-	-	-	-	-	-	-	1	5	26	-	-	-	-	-	-	-
静岡県	-	-	-	-	-	-	-	-	-	4	25	-	-	-	-	-	-	3
愛知県	-	-	-	-	-	-	-	-	9	7	71	-	1	-	2	-	-	1
三重県	-	-	-	-	-	-	-	-	1	2	39	-	1	-	1	-	-	1
滋賀県	-	-	-	-	-	-	-	-	-	-	10	-	-	-	-	-	-	-
京都府	-	-	-	-	-	-	-	-	4	1	20	-	2	-	1	-	-	1
大阪府	-	-	-	-	-	-	-	-	1	6	5	35	-	-	-	1	-	-
兵庫県	-	-	-	-	-	-	-	-	1	4	67	-	3	-	1	-	-	-
奈良県	-	-	-	-	-	-	-	-	1	1	4	-	-	-	-	-	-	-
和歌山県	-	-	-	-	-	-	-	-	-	1	9	-	-	-	-	-	-	-
鳥取県	-	-	-	-	-	-	-	-	-	-	3	-	-	-	-	-	-	-
島根県	-	-	-	-	-	-	-	-	-	3	3	-	-	-	-	-	-	-
岡山県	-	-	-	-	-	-	-	-	-	2	35	-	-	-	-	-	-	-
広島県	-	-	-	-	-	-	1	-	1	1	27	-	-	-	1	-	-	-
山口県	-	-	-	-	-	-	-	-	1	3	15	-	-	-	-	-	-	-
徳島県	-	-	-	-	-	-	-	-	-	-	2	-	-	-	-	-	-	-
香川県	-	-	-	-	-	-	-	-	-	4	12	-	-	-	-	-	-	-
愛媛県	-	-	-	-	-	-	-	-	-	-	-	-	-	-	1	-	-	1
高知県	-	-	-	-	-	-	-	-	-	-	1	-	-	-	-	-	-	-
福岡県	-	-	-	-	-	-	-	-	4	1	60	-	1	-	-	-	-	1
佐賀県	-	-	-	-	-	-	-	-	-	3	39	-	-	-	-	-	-	-
長崎県	-	-	-	-	-	-	-	-	-	1	14	-	-	-	-	-	-	-
熊本県	-	-	-	-	-	-	-	-	1	-	26	-	1	-	-	-	-	2
大分県	-	-	-	-	-	-	-	-	2	-	14	-	-	-	-	-	-	-
宮崎県	-	-	-	-	-	-	-	-	-	10	32	-	-	-	-	-	-	1
鹿児島県	-	-	-	-	-	-	-	-	-	1	39	-	-	-	-	-	-	-
沖縄県	-	-	-	-	-	-	-	-	-	-	9	-	-	-	-	-	-	-

報告数・累積報告数, 疾病・都道府県別

2013年30週

	ウエストナイル熱		A型肝炎		エキノコックス症		黄熱		オウム病		オムスク出血熱		回帰熱		キャサナル森林病		Q熱	
	報告数	累積	報告数	累積	報告数	累積	報告数	累積	報告数	累積	報告数	累積	報告数	累積	報告数	累積	報告数	累積
総数	-	-	-	90	-	11	-	-	-	6	-	-	-	-	-	-	-	3
北海道	-	-	-	1	-	9	-	-	-	-	-	-	-	-	-	-	-	-
青森県	-	-	-	-	-	-	-	-	-	-	-	-	-	-	-	-	-	-
岩手県	-	-	-	-	-	-	-	-	-	-	-	-	-	-	-	-	-	-
宮城県	-	-	-	2	-	-	-	-	-	-	-	-	-	-	-	-	-	-
秋田県	-	-	-	-	-	-	-	-	-	-	-	-	-	-	-	-	-	-
山形県	-	-	-	-	-	-	-	-	-	-	-	-	-	-	-	-	-	-
福島県	-	-	-	-	-	-	-	-	-	-	-	-	-	-	-	-	-	-
茨城県	-	-	-	1	-	-	-	-	-	2	-	-	-	-	-	-	-	-
栃木県	-	-	-	-	-	-	-	-	-	-	-	-	-	-	-	-	-	-
群馬県	-	-	-	1	-	-	-	-	-	1	-	-	-	-	-	-	-	-
埼玉県	-	-	-	1	-	-	-	-	-	-	-	-	-	-	-	-	-	-
千葉県	-	-	-	2	-	-	-	-	-	-	-	-	-	-	-	-	-	-
東京都	-	-	-	14	-	-	-	-	-	-	-	-	-	-	-	-	-	3
神奈川県	-	-	-	9	-	-	-	-	-	-	-	-	-	-	-	-	-	-
新潟県	-	-	-	2	-	-	-	-	-	-	-	-	-	-	-	-	-	-
富山県	-	-	-	-	-	-	-	-	-	-	-	-	-	-	-	-	-	-
石川県	-	-	-	1	-	-	-	-	-	-	-	-	-	-	-	-	-	-
福井県	-	-	-	-	-	-	-	-	-	-	-	-	-	-	-	-	-	-
山梨県	-	-	-	2	-	-	-	-	-	-	-	-	-	-	-	-	-	-
長野県	-	-	-	4	-	-	-	-	-	-	-	-	-	-	-	-	-	-
岐阜県	-	-	-	1	-	-	-	-	-	-	-	-	-	-	-	-	-	-
静岡県	-	-	-	5	-	-	-	-	-	1	-	-	-	-	-	-	-	-
愛知県	-	-	-	3	-	-	-	-	-	-	-	-	-	-	-	-	-	-
三重県	-	-	-	-	-	-	-	-	-	-	-	-	-	-	-	-	-	-
滋賀県	-	-	-	-	-	-	-	-	-	-	-	-	-	-	-	-	-	-
京都府	-	-	-	2	-	-	-	-	-	-	-	-	-	-	-	-	-	-
大阪府	-	-	-	13	-	-	-	-	-	-	-	-	-	-	-	-	-	-
兵庫県	-	-	-	5	-	1	-	-	-	-	-	-	-	-	-	-	-	-
奈良県	-	-	-	-	-	-	-	-	-	-	-	-	-	-	-	-	-	-
和歌山県	-	-	-	-	-	-	-	-	-	-	-	-	-	-	-	-	-	-
鳥取県	-	-	-	-	-	-	-	-	-	-	-	-	-	-	-	-	-	-
島根県	-	-	-	2	-	-	-	-	-	-	-	-	-	-	-	-	-	-
岡山県	-	-	-	5	-	-	-	-	-	-	-	-	-	-	-	-	-	-
広島県	-	-	-	9	-	-	-	-	-	-	-	-	-	-	-	-	-	-
山口県	-	-	-	1	-	1	-	-	-	-	-	-	-	-	-	-	-	-
徳島県	-	-	-	-	-	-	-	-	-	-	-	-	-	-	-	-	-	-
香川県	-	-	-	-	-	-	-	-	-	2	-	-	-	-	-	-	-	-
愛媛県	-	-	-	-	-	-	-	-	-	-	-	-	-	-	-	-	-	-
高知県	-	-	-	-	-	-	-	-	-	-	-	-	-	-	-	-	-	-
福岡県	-	-	-	2	-	-	-	-	-	-	-	-	-	-	-	-	-	-
佐賀県	-	-	-	-	-	-	-	-	-	-	-	-	-	-	-	-	-	-
長崎県	-	-	-	-	-	-	-	-	-	-	-	-	-	-	-	-	-	-
熊本県	-	-	-	-	-	-	-	-	-	-	-	-	-	-	-	-	-	-
大分県	-	-	-	-	-	-	-	-	-	-	-	-	-	-	-	-	-	-
宮崎県	-	-	-	1	-	-	-	-	-	-	-	-	-	-	-	-	-	-
鹿児島県	-	-	-	1	-	-	-	-	-	-	-	-	-	-	-	-	-	-
沖縄県	-	-	-	-	-	-	-	-	-	-	-	-	-	-	-	-	-	-

*2013年3月4日より届出対象疾患となりました。

報告数・累積報告数, 疾病・都道府県別

2013年30週

	狂犬病		コクシジ オイデス症		サル痘		重症熱性血小板 減少症候群*		腎症候性出血熱		西部ウマ脳炎		ダニ媒介脳炎		炭疽		チクングニア熱		
	報告数	累積	報告数	累積	報告数	累積	報告数	累積	報告数	累積	報告数	累積	報告数	累積	報告数	累積	報告数	累積	
総数	-	-	-	3	-	-	3	29	-	-	-	-	-	-	-	-	-	-	8
北海道	-	-	-	-	-	-	-	-	-	-	-	-	-	-	-	-	-	-	-
青森県	-	-	-	-	-	-	-	-	-	-	-	-	-	-	-	-	-	-	-
岩手県	-	-	-	-	-	-	-	-	-	-	-	-	-	-	-	-	-	-	-
宮城県	-	-	-	-	-	-	-	-	-	-	-	-	-	-	-	-	-	-	-
秋田県	-	-	-	-	-	-	-	-	-	-	-	-	-	-	-	-	-	-	-
山形県	-	-	-	-	-	-	-	-	-	-	-	-	-	-	-	-	-	-	-
福島県	-	-	-	-	-	-	-	-	-	-	-	-	-	-	-	-	-	-	-
茨城県	-	-	-	-	-	-	-	-	-	-	-	-	-	-	-	-	-	-	-
栃木県	-	-	-	-	-	-	-	-	-	-	-	-	-	-	-	-	-	-	-
群馬県	-	-	-	-	-	-	-	-	-	-	-	-	-	-	-	-	-	-	-
埼玉県	-	-	-	-	-	-	-	-	-	-	-	-	-	-	-	-	-	-	-
千葉県	-	-	-	-	-	-	-	-	-	-	-	-	-	-	-	-	-	-	2
東京都	-	-	-	3	-	-	-	-	-	-	-	-	-	-	-	-	-	-	2
神奈川県	-	-	-	-	-	-	-	-	-	-	-	-	-	-	-	-	-	-	1
新潟県	-	-	-	-	-	-	-	-	-	-	-	-	-	-	-	-	-	-	-
富山県	-	-	-	-	-	-	-	-	-	-	-	-	-	-	-	-	-	-	-
石川県	-	-	-	-	-	-	-	-	-	-	-	-	-	-	-	-	-	-	-
福井県	-	-	-	-	-	-	-	-	-	-	-	-	-	-	-	-	-	-	-
山梨県	-	-	-	-	-	-	-	-	-	-	-	-	-	-	-	-	-	-	-
長野県	-	-	-	-	-	-	-	-	-	-	-	-	-	-	-	-	-	-	-
岐阜県	-	-	-	-	-	-	-	-	-	-	-	-	-	-	-	-	-	-	-
静岡県	-	-	-	-	-	-	-	-	-	-	-	-	-	-	-	-	-	-	-
愛知県	-	-	-	-	-	-	-	-	-	-	-	-	-	-	-	-	-	-	1
三重県	-	-	-	-	-	-	-	-	-	-	-	-	-	-	-	-	-	-	-
滋賀県	-	-	-	-	-	-	-	-	-	-	-	-	-	-	-	-	-	-	-
京都府	-	-	-	-	-	-	-	-	-	-	-	-	-	-	-	-	-	-	-
大阪府	-	-	-	-	-	-	-	-	-	-	-	-	-	-	-	-	-	-	1
兵庫県	-	-	-	-	-	-	-	-	-	-	-	-	-	-	-	-	-	-	1
奈良県	-	-	-	-	-	-	-	-	-	-	-	-	-	-	-	-	-	-	-
和歌山県	-	-	-	-	-	-	-	-	-	-	-	-	-	-	-	-	-	-	-
鳥取県	-	-	-	-	-	-	-	-	-	-	-	-	-	-	-	-	-	-	-
島根県	-	-	-	-	-	-	-	1	-	-	-	-	-	-	-	-	-	-	-
岡山県	-	-	-	-	-	-	1	2	-	-	-	-	-	-	-	-	-	-	-
広島県	-	-	-	-	-	-	-	1	-	-	-	-	-	-	-	-	-	-	-
山口県	-	-	-	-	-	-	1	3	-	-	-	-	-	-	-	-	-	-	-
徳島県	-	-	-	-	-	-	-	1	-	-	-	-	-	-	-	-	-	-	-
香川県	-	-	-	-	-	-	-	-	-	-	-	-	-	-	-	-	-	-	-
愛媛県	-	-	-	-	-	-	-	5	-	-	-	-	-	-	-	-	-	-	-
高知県	-	-	-	-	-	-	-	3	-	-	-	-	-	-	-	-	-	-	-
福岡県	-	-	-	-	-	-	-	-	-	-	-	-	-	-	-	-	-	-	-
佐賀県	-	-	-	-	-	-	-	2	-	-	-	-	-	-	-	-	-	-	-
長崎県	-	-	-	-	-	-	-	4	-	-	-	-	-	-	-	-	-	-	-
熊本県	-	-	-	-	-	-	-	2	-	-	-	-	-	-	-	-	-	-	-
大分県	-	-	-	-	-	-	-	-	-	-	-	-	-	-	-	-	-	-	-
宮崎県	-	-	-	-	-	-	1	2	-	-	-	-	-	-	-	-	-	-	-
鹿児島県	-	-	-	-	-	-	-	3	-	-	-	-	-	-	-	-	-	-	-
沖縄県	-	-	-	-	-	-	-	-	-	-	-	-	-	-	-	-	-	-	-

*鳥インフルエンザ H5N1及びH7N9 を除く。

報告数・累積報告数, 疾病・都道府県別

2013年30週

	つつが虫病		デング熱		東部ウマ脳炎		鳥インフルエンザ*		ニパウイルス感染症		日本紅斑熱		日本脳炎		ハンタウイルス肺症候群		Bウイルス病	
	報告数	累積	報告数	累積	報告数	累積	報告数	累積	報告数	累積	報告数	累積	報告数	累積	報告数	累積	報告数	累積
総 数	3	139	5	107	-	-	-	-	-	-	2	57	-	-	-	-	-	-
北海道	-	-	-	2	-	-	-	-	-	-	-	-	-	-	-	-	-	-
青森県	1	16	-	-	-	-	-	-	-	-	-	-	-	-	-	-	-	-
岩手県	-	6	-	-	-	-	-	-	-	-	-	-	-	-	-	-	-	-
宮城県	-	2	-	-	-	-	-	-	-	-	-	-	-	-	-	-	-	-
秋田県	-	27	-	-	-	-	-	-	-	-	-	-	-	-	-	-	-	-
山形県	-	12	-	-	-	-	-	-	-	-	-	-	-	-	-	-	-	-
福島県	1	14	-	-	-	-	-	-	-	-	-	-	-	-	-	-	-	-
茨城県	-	2	1	3	-	-	-	-	-	-	-	-	-	-	-	-	-	-
栃木県	-	2	1	1	-	-	-	-	-	-	-	-	-	-	-	-	-	-
群馬県	-	3	-	2	-	-	-	-	-	-	-	-	-	-	-	-	-	-
埼玉県	-	-	-	1	-	-	-	-	-	-	-	-	-	-	-	-	-	-
千葉県	-	2	1	8	-	-	-	-	-	-	2	-	-	-	-	-	-	-
東京都	-	1	-	27	-	-	-	-	-	-	-	-	-	-	-	-	-	-
神奈川県	-	-	-	7	-	-	-	-	-	-	-	-	-	-	-	-	-	-
新潟県	-	6	-	-	-	-	-	-	-	-	-	-	-	-	-	-	-	-
富山県	-	-	-	-	-	-	-	-	-	-	-	-	-	-	-	-	-	-
石川県	-	1	-	-	-	-	-	-	-	-	-	-	-	-	-	-	-	-
福井県	-	-	-	1	-	-	-	-	-	-	-	-	-	-	-	-	-	-
山梨県	-	-	-	-	-	-	-	-	-	-	-	-	-	-	-	-	-	-
長野県	1	8	-	-	-	-	-	-	-	-	-	-	-	-	-	-	-	-
岐阜県	-	2	-	2	-	-	-	-	-	-	-	-	-	-	-	-	-	-
静岡県	-	2	-	1	-	-	-	-	-	-	-	-	-	-	-	-	-	-
愛知県	-	1	-	7	-	-	-	-	-	-	-	-	-	-	-	-	-	-
三重県	-	-	-	-	-	-	-	-	-	-	15	-	-	-	-	-	-	-
滋賀県	-	-	-	-	-	-	-	-	-	-	-	-	-	-	-	-	-	-
京都府	-	1	-	6	-	-	-	-	-	-	-	-	-	-	-	-	-	-
大阪府	-	-	-	15	-	-	-	-	-	-	1	-	-	-	-	-	-	-
兵庫県	-	1	-	2	-	-	-	-	-	1	2	-	-	-	-	-	-	-
奈良県	-	-	-	1	-	-	-	-	-	-	-	-	-	-	-	-	-	-
和歌山県	-	7	-	2	-	-	-	-	-	-	4	-	-	-	-	-	-	-
鳥取県	-	-	-	-	-	-	-	-	-	-	-	-	-	-	-	-	-	-
島根県	-	-	-	-	-	-	-	-	-	-	3	-	-	-	-	-	-	-
岡山県	-	-	-	-	-	-	-	-	-	-	-	-	-	-	-	-	-	-
広島県	-	2	-	1	-	-	-	-	-	-	4	-	-	-	-	-	-	-
山口県	-	-	-	-	-	-	-	-	-	-	-	-	-	-	-	-	-	-
徳島県	-	-	-	-	-	-	-	-	-	-	1	-	-	-	-	-	-	-
香川県	-	-	1	2	-	-	-	-	-	-	-	-	-	-	-	-	-	-
愛媛県	-	-	-	1	-	-	-	-	-	-	3	-	-	-	-	-	-	-
高知県	-	-	-	3	-	-	-	-	-	-	-	-	-	-	-	-	-	-
福岡県	-	-	1	8	-	-	-	-	-	-	1	-	-	-	-	-	-	-
佐賀県	-	-	-	1	-	-	-	-	-	-	-	-	-	-	-	-	-	-
長崎県	-	-	-	-	-	-	-	-	-	-	-	-	-	-	-	-	-	-
熊本県	-	-	-	1	-	-	-	-	-	1	6	-	-	-	-	-	-	-
大分県	-	1	-	-	-	-	-	-	-	-	-	-	-	-	-	-	-	-
宮崎県	-	4	-	-	-	-	-	-	-	-	6	-	-	-	-	-	-	-
鹿児島県	-	15	-	2	-	-	-	-	-	-	9	-	-	-	-	-	-	-
沖縄県	-	1	-	-	-	-	-	-	-	-	-	-	-	-	-	-	-	-

報告数・累積報告数, 疾病・都道府県別

2013年30週

	鼻 疽		ブルセラ症		ペネズエラ ウマ脳炎		ヘンドラウイルス 感染症		発しんチフス		ポツリヌス症		マラリア		野 兎 病		ライム病	
	報告数	累積	報告数	累積	報告数	累積	報告数	累積	報告数	累積	報告数	累積	報告数	累積	報告数	累積	報告数	累積
総 数	-	-	1	2	-	-	-	-	-	-	-	-	1	24	-	-	-	4
北海道	-	-	-	-	-	-	-	-	-	-	-	-	-	-	-	-	-	2
青森県	-	-	-	-	-	-	-	-	-	-	-	-	-	-	-	-	-	-
岩手県	-	-	-	-	-	-	-	-	-	-	-	-	-	-	-	-	-	-
宮城県	-	-	-	-	-	-	-	-	-	-	-	-	-	-	-	-	-	-
秋田県	-	-	-	-	-	-	-	-	-	-	-	-	-	-	-	-	-	-
山形県	-	-	-	-	-	-	-	-	-	-	-	-	-	-	-	-	-	-
福島県	-	-	-	-	-	-	-	-	-	-	-	-	-	-	-	-	-	-
茨城県	-	-	-	-	-	-	-	-	-	-	-	-	-	-	-	-	-	-
栃木県	-	-	-	-	-	-	-	-	-	-	-	-	1	-	-	-	-	-
群馬県	-	-	-	-	-	-	-	-	-	-	-	-	-	-	-	-	-	-
埼玉県	-	-	-	-	-	-	-	-	-	-	-	-	1	-	-	-	-	-
千葉県	-	-	-	-	-	-	-	-	-	-	-	-	1	-	-	-	-	-
東京都	-	-	-	-	-	-	-	-	-	-	-	-	5	-	-	-	-	1
神奈川県	-	-	1	1	-	-	-	-	-	-	-	-	2	-	-	-	-	-
新潟県	-	-	-	-	-	-	-	-	-	-	-	-	-	-	-	-	-	1
富山県	-	-	-	-	-	-	-	-	-	-	-	-	1	-	-	-	-	-
石川県	-	-	-	-	-	-	-	-	-	-	-	-	-	-	-	-	-	-
福井県	-	-	-	-	-	-	-	-	-	-	-	-	-	-	-	-	-	-
山梨県	-	-	-	-	-	-	-	-	-	-	-	-	-	-	-	-	-	-
長野県	-	-	-	-	-	-	-	-	-	-	-	-	1	-	-	-	-	-
岐阜県	-	-	-	-	-	-	-	-	-	-	-	-	-	-	-	-	-	-
静岡県	-	-	-	-	-	-	-	-	-	-	-	-	-	-	-	-	-	-
愛知県	-	-	-	-	-	-	-	-	-	-	-	-	1	4	-	-	-	-
三重県	-	-	-	-	-	-	-	-	-	-	-	-	-	-	-	-	-	-
滋賀県	-	-	-	-	-	-	-	-	-	-	-	-	-	-	-	-	-	-
京都府	-	-	-	1	-	-	-	-	-	-	-	-	-	-	-	-	-	-
大阪府	-	-	-	-	-	-	-	-	-	-	-	-	1	-	-	-	-	-
兵庫県	-	-	-	-	-	-	-	-	-	-	-	-	-	-	-	-	-	-
奈良県	-	-	-	-	-	-	-	-	-	-	-	-	2	-	-	-	-	-
和歌山県	-	-	-	-	-	-	-	-	-	-	-	-	-	-	-	-	-	-
鳥取県	-	-	-	-	-	-	-	-	-	-	-	-	-	-	-	-	-	-
島根県	-	-	-	-	-	-	-	-	-	-	-	-	-	-	-	-	-	-
岡山県	-	-	-	-	-	-	-	-	-	-	-	-	-	-	-	-	-	-
広島県	-	-	-	-	-	-	-	-	-	-	-	-	1	-	-	-	-	-
山口県	-	-	-	-	-	-	-	-	-	-	-	-	-	-	-	-	-	-
徳島県	-	-	-	-	-	-	-	-	-	-	-	-	-	-	-	-	-	-
香川県	-	-	-	-	-	-	-	-	-	-	-	-	-	-	-	-	-	-
愛媛県	-	-	-	-	-	-	-	-	-	-	-	-	-	-	-	-	-	-
高知県	-	-	-	-	-	-	-	-	-	-	-	-	-	-	-	-	-	-
福岡県	-	-	-	-	-	-	-	-	-	-	-	-	-	3	-	-	-	-
佐賀県	-	-	-	-	-	-	-	-	-	-	-	-	-	-	-	-	-	-
長崎県	-	-	-	-	-	-	-	-	-	-	-	-	-	-	-	-	-	-
熊本県	-	-	-	-	-	-	-	-	-	-	-	-	-	-	-	-	-	-
大分県	-	-	-	-	-	-	-	-	-	-	-	-	1	-	-	-	-	-
宮崎県	-	-	-	-	-	-	-	-	-	-	-	-	-	-	-	-	-	-
鹿児島県	-	-	-	-	-	-	-	-	-	-	-	-	-	-	-	-	-	-
沖縄県	-	-	-	-	-	-	-	-	-	-	-	-	-	-	-	-	-	-

*E型肝炎およびA型肝炎を除く。

**ウエストナイル脳炎、西部ウマ脳炎、ダニ媒介脳炎、東部ウマ脳炎、日本脳炎、ペネズエラウマ脳炎およびリフトバレー熱を除く。

報告数・累積報告数、疾病・都道府県別

2013年30週

	リッサウイルス感染症		リフトバレー熱		類鼻疽		レジオネラ症		レプトスピラ症		ロッキー山紅斑熱		アメーバ赤痢		ウイルス性肝炎*		急性脳炎**	
	報告数	累積	報告数	累積	報告数	累積	報告数	累積	報告数	累積	報告数	累積	報告数	累積	報告数	累積	報告数	累積
総 数	-	-	-	-	-	2	16	534	1	6	-	-	13	581	1	158	2	240
北海道	-	-	-	-	-	-	-	15	-	-	-	-	1	17	-	3	-	12
青森県	-	-	-	-	-	-	1	2	-	-	-	-	-	2	-	-	-	2
岩手県	-	-	-	-	-	-	-	1	-	-	-	-	-	1	-	-	-	2
宮城県	-	-	-	-	-	-	4	27	-	-	-	-	-	13	-	4	-	-
秋田県	-	-	-	-	-	-	-	4	-	-	-	-	-	1	-	-	-	-
山形県	-	-	-	-	-	-	-	8	1	1	-	-	-	3	-	1	-	-
福島県	-	-	-	-	-	-	-	8	-	-	-	-	-	3	-	-	-	4
茨城県	-	-	-	-	-	-	-	22	-	-	-	-	-	8	-	1	-	20
栃木県	-	-	-	-	-	-	-	12	-	-	-	-	-	6	-	-	-	11
群馬県	-	-	-	-	-	-	-	15	-	-	-	-	-	5	-	-	-	-
埼玉県	-	-	-	-	-	-	1	20	-	-	-	-	-	20	-	3	-	23
千葉県	-	-	-	-	-	-	-	32	-	-	-	-	2	43	-	2	1	23
東京都	-	-	-	-	-	1	1	39	-	1	-	-	2	115	-	42	-	32
神奈川県	-	-	-	-	-	-	1	31	-	1	-	-	2	58	-	11	-	10
新潟県	-	-	-	-	-	-	2	11	-	1	-	-	-	13	-	1	-	9
富山県	-	-	-	-	-	-	-	16	-	-	-	-	-	6	-	3	-	2
石川県	-	-	-	-	-	-	1	12	-	-	-	-	-	5	-	-	-	2
福井県	-	-	-	-	-	-	1	3	-	-	-	-	-	3	-	-	-	1
山梨県	-	-	-	-	-	-	-	2	-	-	-	-	-	2	-	2	-	1
長野県	-	-	-	-	-	-	-	19	-	-	-	-	-	11	-	5	-	3
岐阜県	-	-	-	-	-	1	-	6	-	-	-	-	-	8	-	-	-	-
静岡県	-	-	-	-	-	-	-	18	-	-	-	-	-	15	-	3	-	9
愛知県	-	-	-	-	-	-	-	29	-	-	-	-	-	36	-	8	-	19
三重県	-	-	-	-	-	-	-	6	-	-	-	-	-	4	-	3	-	2
滋賀県	-	-	-	-	-	-	1	10	-	-	-	-	-	1	-	-	-	3
京都府	-	-	-	-	-	-	-	6	-	-	-	-	-	10	-	7	-	2
大阪府	-	-	-	-	-	-	2	35	-	-	-	-	4	57	1	13	1	19
兵庫県	-	-	-	-	-	-	-	20	-	-	-	-	-	26	-	6	-	-
奈良県	-	-	-	-	-	-	-	5	-	-	-	-	-	6	-	2	-	-
和歌山県	-	-	-	-	-	-	1	4	-	-	-	-	-	4	-	2	-	-
鳥取県	-	-	-	-	-	-	-	4	-	-	-	-	-	-	-	-	-	-
島根県	-	-	-	-	-	-	-	3	-	-	-	-	-	3	-	2	-	-
岡山県	-	-	-	-	-	-	-	13	-	1	-	-	-	7	-	6	-	4
広島県	-	-	-	-	-	-	-	13	-	-	-	-	1	10	-	9	-	6
山口県	-	-	-	-	-	-	-	7	-	-	-	-	-	2	-	-	-	1
徳島県	-	-	-	-	-	-	-	1	-	-	-	-	-	2	-	1	-	-
香川県	-	-	-	-	-	-	-	1	-	-	-	-	-	4	-	1	-	-
愛媛県	-	-	-	-	-	-	-	2	-	-	-	-	-	5	-	1	-	-
高知県	-	-	-	-	-	-	-	1	-	-	-	-	-	-	-	-	-	-
福岡県	-	-	-	-	-	-	-	20	-	-	-	-	1	25	-	5	-	7
佐賀県	-	-	-	-	-	-	-	1	-	-	-	-	-	2	-	1	-	1
長崎県	-	-	-	-	-	-	-	2	-	-	-	-	-	4	-	1	-	1
熊本県	-	-	-	-	-	-	-	7	-	-	-	-	-	4	-	-	-	-
大分県	-	-	-	-	-	-	-	7	-	-	-	-	-	1	-	1	-	-
宮崎県	-	-	-	-	-	-	-	7	-	-	-	-	-	7	-	3	-	6
鹿児島県	-	-	-	-	-	-	-	2	-	1	-	-	-	1	-	2	-	-
沖縄県	-	-	-	-	-	-	-	5	-	-	-	-	-	2	-	3	-	3

*2013年4月1日より届出対象疾患となりました。

報告数・累積報告数, 疾病・都道府県別

2013年30週

	クリプトスピリジウム症		クロイツフェルト・ヤコブ病		劇症型溶血性レンサ球菌感染症		後天性免疫不全症候群		ジアルジア症		侵襲性インフルエンザ菌感染症*		侵襲性髄膜炎菌感染症*		侵襲性肺炎球菌感染症*		先天性風しん症候群	
	報告数	累積	報告数	累積	報告数	累積	報告数	累積	報告数	累積	報告数	累積	報告数	累積	報告数	累積	報告数	累積
総数	-	10	2	115	4	131	12	872	1	42	2	53	3	14	12	484	1	9
北海道	-	9	-	2	-	2	1	18	-	1	-	2	-	-	-	20	-	-
青森県	-	-	-	1	-	1	-	2	-	-	-	-	-	-	-	1	-	-
岩手県	-	-	-	1	-	1	-	1	-	-	-	1	-	-	-	1	-	-
宮城県	-	-	-	5	-	3	1	9	-	-	-	1	-	-	-	11	-	-
秋田県	-	-	-	1	-	1	-	-	-	3	-	-	-	-	-	1	-	-
山形県	-	-	-	-	-	-	-	-	-	-	-	1	-	-	-	2	-	-
福島県	-	-	-	2	-	1	-	2	-	1	1	1	-	-	-	4	-	-
茨城県	-	-	-	2	1	5	1	14	-	-	-	4	-	-	-	15	-	-
栃木県	-	-	-	-	-	-	1	8	-	-	-	-	-	-	-	1	-	-
群馬県	-	-	-	3	-	2	-	10	-	-	-	1	-	-	1	15	-	-
埼玉県	-	-	1	7	1	5	-	24	-	1	1	1	-	1	-	25	-	-
千葉県	-	-	-	3	-	7	1	43	-	3	-	3	1	1	1	21	-	1
東京都	-	1	-	9	-	22	2	269	-	13	-	5	-	6	1	51	1	4
神奈川県	-	-	-	5	-	12	-	64	-	3	-	5	1	1	1	52	-	1
新潟県	-	-	-	-	-	3	-	8	-	-	-	-	-	-	-	2	-	-
富山県	-	-	-	1	-	6	-	2	-	-	-	2	-	-	1	6	-	-
石川県	-	-	-	4	-	2	1	5	-	-	-	1	-	-	-	6	-	-
福井県	-	-	-	-	-	1	-	1	-	-	-	-	-	-	-	5	-	-
山梨県	-	-	-	-	-	1	-	2	-	-	-	-	-	-	-	-	-	-
長野県	-	-	1	1	-	4	1	11	-	1	-	-	-	-	1	12	-	-
岐阜県	-	-	-	6	-	2	-	12	-	1	-	1	-	-	1	14	-	-
静岡県	-	-	-	3	-	6	-	26	-	1	-	1	-	-	1	11	-	-
愛知県	-	-	-	8	-	6	-	43	-	-	-	5	-	-	-	41	-	2
三重県	-	-	-	-	-	2	-	7	-	-	-	-	1	-	2	-	-	-
滋賀県	-	-	-	1	1	3	-	8	-	-	-	2	-	-	2	6	-	-
京都府	-	-	-	2	-	-	-	13	-	-	-	-	-	-	-	8	-	-
大阪府	-	-	-	8	-	6	1	116	-	2	-	1	1	1	-	17	-	1
兵庫県	-	-	-	7	-	10	-	34	-	5	-	3	-	-	-	22	-	-
奈良県	-	-	-	5	-	-	-	2	-	1	-	-	-	-	-	6	-	-
和歌山県	-	-	-	4	-	-	-	7	-	-	-	1	-	-	-	1	-	-
鳥取県	-	-	-	-	-	1	-	1	-	-	-	-	-	-	-	3	-	-
島根県	-	-	-	1	-	-	-	-	-	-	-	-	-	-	-	3	-	-
岡山県	-	-	-	3	-	1	-	7	-	-	-	1	-	-	-	10	-	-
広島県	-	-	-	4	-	1	-	21	-	-	-	-	1	-	3	-	-	-
山口県	-	-	-	-	-	-	-	2	1	1	-	-	-	-	-	8	-	-
徳島県	-	-	-	-	-	-	-	2	-	-	-	-	-	-	-	4	-	-
香川県	-	-	-	1	-	-	-	8	-	-	-	-	-	-	-	6	-	-
愛媛県	-	-	-	3	-	3	-	1	-	2	-	-	-	-	-	3	-	-
高知県	-	-	-	-	-	-	-	-	-	-	-	-	-	-	-	1	-	-
福岡県	-	-	-	5	-	3	1	35	-	2	-	5	-	1	-	29	-	-
佐賀県	-	-	-	1	-	1	1	6	-	-	-	-	-	-	-	1	-	-
長崎県	-	-	-	-	1	3	-	1	-	-	-	-	-	-	1	3	-	-
熊本県	-	-	-	1	-	1	-	5	-	-	-	-	-	-	1	11	-	-
大分県	-	-	-	-	-	-	-	3	-	-	-	-	-	-	-	1	-	-
宮崎県	-	-	-	3	-	1	-	4	-	-	-	-	-	-	-	2	-	-
鹿児島県	-	-	-	2	-	-	-	4	-	-	-	1	-	-	-	8	-	-
沖縄県	-	-	-	-	-	2	-	11	-	1	-	4	-	1	-	9	-	-

*2013年5月6日より届出対象疾患となりました。

**髄膜炎菌性髄膜炎は2013年3月31日をもって届出対象疾患から外れ、以後は侵襲性髄膜炎菌感染症に含まれることになります。

報告数・累積報告数、疾病・都道府県別

2013年30週

	梅 毒		破 傷 風		バンコマイシン耐性 黄色ブドウ球菌感染症		バンコマイシン耐性 腸球菌感染症		風 し ん		麻 し ん		鳥インフル エンザ(H7N9)*		髄膜炎菌性 髄 膜 炎**	
	報告数	累積	報告数	累積	報告数	累積	報告数	累積	報告数	累積	報告数	累積	報告数	累積	報告数	累積
総 数	22	651	2	71	-	-	-	33	154	13344	10	175	-	-	-	2
北海道	-	19	1	5	-	-	-	1	-	101	-	2	-	-	-	-
青森県	-	1	-	1	-	-	-	1	-	8	-	-	-	-	-	-
岩手県	-	-	-	1	-	-	-	-	-	7	-	-	-	-	-	-
宮城県	1	31	-	1	-	-	-	-	2	97	-	-	-	-	-	-
秋田県	1	2	-	1	-	-	-	-	-	4	-	-	-	-	-	-
山形県	-	2	-	-	-	-	-	-	-	13	1	1	-	-	-	-
福島県	1	7	-	2	-	-	-	-	1	33	-	1	-	-	-	-
茨城県	1	9	-	5	-	-	-	1	3	117	-	-	-	-	-	-
栃木県	-	5	-	2	-	-	-	-	-	44	-	1	-	-	-	-
群馬県	-	7	-	4	-	-	-	-	-	54	-	-	-	-	-	-
埼玉県	1	17	-	2	-	-	-	6	8	566	4	28	-	-	-	-
千葉県	-	27	-	3	-	-	-	1	6	663	2	20	-	-	-	-
東京都	11	225	-	3	-	-	-	6	36	3182	1	50	-	-	-	-
神奈川県	1	35	-	4	-	-	-	2	12	1548	1	26	-	-	-	1
新潟県	-	-	-	2	-	-	-	-	1	41	-	1	-	-	-	-
富山県	-	4	-	-	-	-	-	-	-	17	-	-	-	-	-	-
石川県	-	3	-	-	-	-	-	-	-	25	-	-	-	-	-	-
福井県	-	1	-	1	-	-	-	-	1	18	-	-	-	-	-	-
山梨県	-	3	-	-	-	-	-	-	-	23	-	-	-	-	-	-
長野県	-	6	-	2	-	-	-	-	4	60	-	-	-	-	-	-
岐阜県	-	2	-	-	-	-	-	-	-	19	-	-	-	-	-	-
静岡県	-	11	-	2	-	-	-	1	-	144	-	3	-	-	-	-
愛知県	-	31	-	-	-	-	-	6	2	307	1	8	-	-	-	-
三重県	-	4	-	-	-	-	-	-	1	89	-	4	-	-	-	-
滋賀県	1	2	-	-	-	-	-	-	3	112	-	-	-	-	-	-
京都府	-	5	-	2	-	-	-	-	8	288	-	5	-	-	-	-
大阪府	2	77	-	3	-	-	-	4	32	3019	-	16	-	-	-	1
兵庫県	1	25	-	2	-	-	-	-	20	1115	-	5	-	-	-	-
奈良県	-	3	-	1	-	-	-	-	-	175	-	-	-	-	-	-
和歌山県	-	7	-	-	-	-	-	-	2	231	-	-	-	-	-	-
鳥取県	-	-	-	-	-	-	-	-	-	28	-	-	-	-	-	-
島根県	-	1	-	2	-	-	-	-	-	46	-	-	-	-	-	-
岡山県	-	3	-	2	-	-	-	1	-	71	-	2	-	-	-	-
広島県	-	3	-	1	-	-	-	-	-	88	-	-	-	-	-	-
山口県	-	2	-	-	-	-	-	-	1	24	-	-	-	-	-	-
徳島県	-	1	1	3	-	-	-	-	-	30	-	-	-	-	-	-
香川県	-	13	-	-	-	-	-	-	-	33	-	-	-	-	-	-
愛媛県	-	-	-	-	-	-	-	-	-	29	-	-	-	-	-	-
高知県	-	3	-	-	-	-	-	-	-	4	-	-	-	-	-	-
福岡県	1	30	-	2	-	-	-	2	7	279	-	2	-	-	-	-
佐賀県	-	1	-	1	-	-	-	-	1	37	-	-	-	-	-	-
長崎県	-	2	-	1	-	-	-	-	1	20	-	-	-	-	-	-
熊本県	-	4	-	1	-	-	-	1	-	62	-	-	-	-	-	-
大分県	-	3	-	2	-	-	-	-	-	27	-	-	-	-	-	-
宮崎県	-	5	-	3	-	-	-	-	-	22	-	-	-	-	-	-
鹿児島県	-	6	-	3	-	-	-	-	2	377	-	-	-	-	-	-
沖縄県	-	3	-	1	-	-	-	-	-	47	-	-	-	-	-	-

*鳥インフルエンザを除く。

報告数・定点当り報告数, 疾病・都道府県別

2013年30週

	インフルエンザ*		RSウイルス感染症		咽頭結膜熱		A群溶血性レンサ球菌咽頭炎		感染性胃腸炎		水痘		手足口病		伝染性紅斑		突発性発しん	
	報告数	定点当り	報告数	報告数	報告数	定点当り	報告数	定点当り	報告数	定点当り	報告数	定点当り	報告数	定点当り	報告数	定点当り	報告数	定点当り
総数	139	0.03	831	1811	0.58	3547	1.13	10492	3.34	2304	0.73	27773	8.83	151	0.05	1963	0.62	
北海道	1	0.00	117	140	0.99	254	1.79	272	1.92	111	0.78	88	0.62	-	-	77	0.54	
青森県	-	-	10	3	0.07	34	0.83	43	1.05	22	0.54	127	3.10	6	0.15	24	0.59	
岩手県	-	-	1	13	0.33	51	1.31	105	2.69	34	0.87	87	2.23	2	0.05	23	0.59	
宮城県	-	-	20	17	0.29	101	1.74	152	2.62	47	0.81	202	3.48	19	0.33	35	0.60	
秋田県	-	-	-	13	0.38	25	0.74	78	2.29	18	0.53	53	1.56	-	-	15	0.44	
山形県	-	-	4	6	0.20	41	1.37	89	2.97	27	0.90	138	4.60	-	-	22	0.73	
福島県	1	0.01	20	18	0.40	45	1.00	72	1.60	29	0.64	158	3.51	1	0.02	29	0.64	
茨城県	2	0.02	5	43	0.57	86	1.15	436	5.81	39	0.52	647	8.63	2	0.03	35	0.47	
栃木県	-	-	1	20	0.42	30	0.63	58	1.21	30	0.63	497	10.35	-	-	39	0.81	
群馬県	-	-	1	15	0.25	72	1.20	211	3.52	29	0.48	357	5.95	3	0.05	35	0.58	
埼玉県	-	-	24	119	0.75	198	1.25	529	3.33	150	0.94	2929	18.42	8	0.05	116	0.73	
千葉県	2	0.01	42	79	0.59	219	1.65	366	2.75	87	0.65	1446	10.87	6	0.05	72	0.54	
東京都	2	0.00	55	172	0.66	352	1.34	899	3.43	161	0.61	4126	15.75	16	0.06	163	0.62	
神奈川県	1	0.00	26	81	0.40	154	0.75	554	2.72	167	0.82	2332	11.43	9	0.04	135	0.66	
新潟県	-	-	8	33	0.54	107	1.75	113	1.85	55	0.90	795	13.03	20	0.33	38	0.62	
富山県	1	0.02	8	3	0.10	61	2.10	101	3.48	43	1.48	177	6.10	7	0.24	13	0.45	
石川県	-	-	4	20	0.69	35	1.21	61	2.10	6	0.21	199	6.86	1	0.03	11	0.38	
福井県	1	0.03	1	7	0.32	53	2.41	107	4.86	11	0.50	164	7.45	-	-	9	0.41	
山梨県	-	-	-	3	0.13	21	0.88	49	2.04	21	0.88	313	13.04	-	-	17	0.71	
長野県	-	-	-	33	0.61	86	1.59	191	3.54	45	0.83	251	4.65	3	0.06	35	0.65	
岐阜県	3	0.03	2	17	0.32	43	0.81	127	2.40	34	0.64	216	4.08	4	0.08	26	0.49	
静岡県	-	-	8	45	0.51	96	1.08	352	3.96	33	0.37	960	10.79	-	-	53	0.60	
愛知県	2	0.01	26	70	0.39	120	0.66	583	3.22	144	0.80	1926	10.64	11	0.06	134	0.74	
三重県	-	-	7	19	0.42	16	0.36	202	4.49	28	0.62	566	12.58	1	0.02	32	0.71	
滋賀県	-	-	-	10	0.31	28	0.88	72	2.25	31	0.97	214	6.69	-	-	16	0.50	
京都府	3	0.03	-	28	0.39	60	0.85	140	1.97	38	0.54	293	4.13	-	-	25	0.35	
大阪府	7	0.02	59	113	0.57	259	1.30	751	3.77	140	0.70	1562	7.85	9	0.05	112	0.56	
兵庫県	2	0.01	16	65	0.50	79	0.61	492	3.81	93	0.72	1250	9.69	5	0.04	69	0.53	
奈良県	-	-	5	10	0.29	14	0.41	70	2.06	12	0.35	187	5.50	-	-	6	0.18	
和歌山県	-	-	4	11	0.35	6	0.19	48	1.55	47	1.52	147	4.74	1	0.03	18	0.58	
鳥取県	-	-	-	13	0.68	39	2.05	55	2.89	20	1.05	160	8.42	-	-	12	0.63	
島根県	-	-	4	7	0.30	15	0.65	131	5.70	22	0.96	147	6.39	1	0.04	21	0.91	
岡山県	-	-	-	9	0.17	34	0.63	205	3.80	21	0.39	466	8.63	2	0.04	20	0.37	
広島県	-	-	36	84	1.17	108	1.50	294	4.08	44	0.61	703	9.76	3	0.04	37	0.51	
山口県	-	-	40	25	0.53	88	1.87	171	3.64	25	0.53	428	9.11	4	0.09	39	0.83	
徳島県	-	-	1	2	0.09	12	0.52	106	4.61	10	0.43	142	6.17	-	-	21	0.91	
香川県	2	0.04	-	10	0.34	9	0.31	105	3.62	30	1.03	419	14.45	-	-	22	0.76	
愛媛県	-	-	10	18	0.49	20	0.54	191	5.16	30	0.81	269	7.27	-	-	38	1.03	
高知県	-	-	-	6	0.20	11	0.37	92	3.07	24	0.80	212	7.07	-	-	14	0.47	
福岡県	3	0.02	133	138	1.15	179	1.49	576	4.80	128	1.07	667	5.56	2	0.02	95	0.79	
佐賀県	-	-	2	58	2.52	22	0.96	38	1.65	7	0.30	92	4.00	1	0.04	16	0.70	
長崎県	1	0.01	1	10	0.23	37	0.84	125	2.84	34	0.77	346	7.86	1	0.02	26	0.59	
熊本県	4	0.05	13	38	0.76	46	0.92	226	4.52	34	0.68	279	5.58	-	-	56	1.12	
大分県	-	-	5	42	1.17	48	1.33	340	9.44	44	1.22	321	8.92	-	-	33	0.92	
宮崎県	1	0.02	14	35	0.97	49	1.36	206	5.72	36	1.00	252	7.00	-	-	42	1.17	
鹿児島県	-	-	39	58	1.05	66	1.20	250	4.55	32	0.58	391	7.11	1	0.02	29	0.53	
沖縄県	100	1.72	59	32	0.94	18	0.53	58	1.71	31	0.91	72	2.12	2	0.06	8	0.24	

*髄膜炎菌性髄膜炎は除く。

報告数・定点当り報告数, 疾病・都道府県別

2013年30週

	百日咳		ヘルパンギーナ		流行性耳下腺炎		急性出血性結膜炎		流行性角結膜炎		細菌性髄膜炎*		無菌性髄膜炎		マイコプラズマ肺炎		クラミジア肺炎	
	報告数	定点当り	報告数	定点当り	報告数	定点当り	報告数	定点当り	報告数	定点当り	報告数	定点当り	報告数	定点当り	報告数	定点当り	報告数	定点当り
総数	43	0.01	10618	3.38	882	0.28	9	0.01	468	0.69	14	0.03	36	0.08	196	0.42	22	0.05
北海道	-	-	78	0.55	9	0.06	-	-	10	0.34	-	-	1	0.04	9	0.39	-	-
青森県	-	-	91	2.22	17	0.41	-	-	4	0.36	-	-	-	-	6	1.00	1	0.17
岩手県	-	-	67	1.72	28	0.72	-	-	2	0.14	-	-	1	0.05	19	1.00	-	-
宮城県	2	0.03	192	3.31	39	0.67	-	-	4	0.33	-	-	-	-	16	1.33	-	-
秋田県	-	-	18	0.53	23	0.68	-	-	2	0.29	-	-	-	-	5	0.63	-	-
山形県	2	0.07	190	6.33	17	0.57	-	-	-	-	-	-	-	-	3	0.30	1	0.10
福島県	-	-	88	1.96	34	0.76	1	0.08	6	0.50	-	-	-	-	3	0.43	1	0.14
茨城県	-	-	190	2.53	12	0.16	-	-	18	1.06	-	-	3	0.23	3	0.23	-	-
栃木県	-	-	132	2.75	13	0.27	-	-	8	0.67	-	-	-	-	2	0.29	3	0.43
群馬県	-	-	295	4.92	18	0.30	-	-	16	1.14	1	0.13	1	0.13	2	0.25	-	-
埼玉県	-	-	594	3.74	40	0.25	-	-	23	0.55	-	-	2	0.20	12	1.20	1	0.10
千葉県	4	0.03	376	2.83	41	0.31	-	-	24	0.71	1	0.11	2	0.22	-	-	1	0.11
東京都	4	0.02	1208	4.61	49	0.19	-	-	21	0.54	2	0.08	7	0.28	12	0.48	-	-
神奈川県	1	0.00	803	3.94	66	0.32	4	0.10	66	1.69	-	-	1	0.10	4	0.40	-	-
新潟県	-	-	378	6.20	6	0.10	-	-	3	0.30	2	0.15	1	0.08	1	0.08	8	0.62
富山県	-	-	150	5.17	3	0.10	-	-	1	0.17	-	-	-	-	7	1.40	-	-
石川県	-	-	174	6.00	2	0.07	-	-	4	0.57	-	-	-	-	2	0.40	-	-
福井県	2	0.09	90	4.09	29	1.32	-	-	1	0.33	-	-	-	-	1	0.17	-	-
山梨県	-	-	25	1.04	5	0.21	-	-	-	-	-	-	-	-	-	-	-	-
長野県	-	-	161	2.98	6	0.11	-	-	4	0.36	-	-	-	-	3	0.27	-	-
岐阜県	-	-	279	5.26	19	0.36	-	-	7	0.64	-	-	-	-	6	1.20	-	-
静岡県	1	0.01	133	1.49	12	0.13	-	-	5	0.23	-	-	2	0.20	7	0.70	1	0.10
愛知県	3	0.02	566	3.13	60	0.33	1	0.03	13	0.38	1	0.08	1	0.08	9	0.69	-	-
三重県	-	-	175	3.89	6	0.13	-	-	3	0.25	1	0.11	-	-	1	0.11	-	-
滋賀県	-	-	124	3.88	4	0.13	-	-	10	1.25	-	-	-	-	1	0.14	-	-
京都府	1	0.01	226	3.18	11	0.15	-	-	10	0.56	-	-	-	-	-	-	-	-
大阪府	2	0.01	907	4.56	24	0.12	1	0.02	29	0.56	1	0.06	1	0.06	6	0.35	-	-
兵庫県	9	0.07	659	5.11	22	0.17	-	-	32	0.91	-	-	-	-	3	0.27	-	-
奈良県	-	-	70	2.06	-	-	-	-	6	0.67	1	0.17	-	-	1	0.17	-	-
和歌山県	1	0.03	125	4.03	3	0.10	-	-	2	0.50	-	-	-	-	5	0.45	-	-
鳥取県	-	-	30	1.58	2	0.11	-	-	-	-	-	-	1	0.20	2	0.40	-	-
島根県	-	-	51	2.22	1	0.04	-	-	-	-	1	0.13	4	0.50	1	0.13	-	-
岡山県	-	-	244	4.52	8	0.15	-	-	1	0.08	1	0.20	-	-	7	1.40	1	0.20
広島県	2	0.03	86	1.19	27	0.38	-	-	15	0.79	1	0.05	1	0.05	3	0.14	4	0.19
山口県	-	-	157	3.34	8	0.17	-	-	2	0.22	-	-	-	-	1	0.11	-	-
徳島県	-	-	114	4.96	3	0.13	-	-	-	-	-	-	-	-	-	-	-	-
香川県	-	-	77	2.66	1	0.03	-	-	-	-	-	-	-	-	2	0.40	-	-
愛媛県	-	-	64	1.73	12	0.32	-	-	9	1.13	-	-	-	-	-	-	-	-
高知県	3	0.10	268	8.93	14	0.47	-	-	-	-	-	-	1	0.13	5	0.63	-	-
福岡県	1	0.01	275	2.29	92	0.77	1	0.04	23	0.88	-	-	1	0.08	2	0.15	-	-
佐賀県	-	-	39	1.70	9	0.39	-	-	1	0.25	-	-	-	-	6	1.00	-	-
長崎県	-	-	25	0.57	25	0.57	1	0.13	6	0.75	-	-	-	-	6	0.50	-	-
熊本県	1	0.02	165	3.30	4	0.08	-	-	14	1.56	1	0.07	2	0.13	1	0.07	-	-
大分県	-	-	129	3.58	24	0.67	-	-	-	-	-	-	1	0.09	4	0.36	-	-
宮崎県	-	-	140	3.89	13	0.36	-	-	19	3.17	-	-	2	0.29	-	-	-	-
鹿児島県	3	0.05	158	2.87	12	0.22	-	-	2	0.29	-	-	-	-	-	-	-	-
沖縄県	1	0.03	32	0.94	9	0.26	-	-	42	4.20	-	-	-	-	7	1.00	-	-

報告数・疾病・都道府県別
 2013年30週

	インフルエンザ (入院患者)
	報告数
総 数	3
北海道	-
青森県	-
岩手県	-
宮城県	-
秋田県	-
山形県	-
福島県	-
茨城県	-
栃木県	-
群馬県	1
埼玉県	-
千葉県	-
東京都	1
神奈川県	-
新潟県	-
富山県	-
石川県	-
福井県	-
山梨県	-
長野県	-
岐阜県	-
静岡県	-
愛知県	-
三重県	-
滋賀県	-
京都府	-
大阪府	-
兵庫県	-
奈良県	-
和歌山県	-
鳥取県	-
島根県	-
岡山県	-
広島県	-
山口県	-
徳島県	-
香川県	-
愛媛県	-
高知県	-
福岡県	-
佐賀県	-
長崎県	-
熊本県	-
大分県	-
宮崎県	-
鹿児島県	-
沖縄県	1

獣医師が届出を行う感染症と対象動物

注) 報告数は感染実験等の学術的研究による発生を除く。

報告数・累積報告数, 疾病・都道府県別

2013年30週

	エボラ出血熱		マールブルグ病		ペスト		重症急性呼吸器症候群(SARS)						結核		鳥インフルエンザ(H5N1又はH7N9)		細菌性赤痢	
	サル		サル		プレーリードッグ	イタチアナグマ		タヌキ		ハクビシン		サル		鳥類		サル		
	報告数	累積	報告数	累積	報告数	累積	報告数	累積	報告数	累積	報告数	累積	報告数	累積	報告数	累積	報告数	累積
総数	-	-	-	-	-	-	-	-	-	-	-	-	-	-	-	-	-	3
北海道	-	-	-	-	-	-	-	-	-	-	-	-	-	-	-	-	-	-
青森県	-	-	-	-	-	-	-	-	-	-	-	-	-	-	-	-	-	-
岩手県	-	-	-	-	-	-	-	-	-	-	-	-	-	-	-	-	-	-
宮城県	-	-	-	-	-	-	-	-	-	-	-	-	-	-	-	-	-	-
秋田県	-	-	-	-	-	-	-	-	-	-	-	-	-	-	-	-	-	-
山形県	-	-	-	-	-	-	-	-	-	-	-	-	-	-	-	-	-	-
福島県	-	-	-	-	-	-	-	-	-	-	-	-	-	-	-	-	-	-
茨城県	-	-	-	-	-	-	-	-	-	-	-	-	-	-	-	-	-	3
栃木県	-	-	-	-	-	-	-	-	-	-	-	-	-	-	-	-	-	-
群馬県	-	-	-	-	-	-	-	-	-	-	-	-	-	-	-	-	-	-
埼玉県	-	-	-	-	-	-	-	-	-	-	-	-	-	-	-	-	-	-
千葉県	-	-	-	-	-	-	-	-	-	-	-	-	-	-	-	-	-	-
東京都	-	-	-	-	-	-	-	-	-	-	-	-	-	-	-	-	-	-
神奈川県	-	-	-	-	-	-	-	-	-	-	-	-	-	-	-	-	-	-
新潟県	-	-	-	-	-	-	-	-	-	-	-	-	-	-	-	-	-	-
富山県	-	-	-	-	-	-	-	-	-	-	-	-	-	-	-	-	-	-
石川県	-	-	-	-	-	-	-	-	-	-	-	-	-	-	-	-	-	-
福井県	-	-	-	-	-	-	-	-	-	-	-	-	-	-	-	-	-	-
山梨県	-	-	-	-	-	-	-	-	-	-	-	-	-	-	-	-	-	-
長野県	-	-	-	-	-	-	-	-	-	-	-	-	-	-	-	-	-	-
岐阜県	-	-	-	-	-	-	-	-	-	-	-	-	-	-	-	-	-	-
静岡県	-	-	-	-	-	-	-	-	-	-	-	-	-	-	-	-	-	-
愛知県	-	-	-	-	-	-	-	-	-	-	-	-	-	-	-	-	-	-
三重県	-	-	-	-	-	-	-	-	-	-	-	-	-	-	-	-	-	-
滋賀県	-	-	-	-	-	-	-	-	-	-	-	-	-	-	-	-	-	-
京都府	-	-	-	-	-	-	-	-	-	-	-	-	-	-	-	-	-	-
大阪府	-	-	-	-	-	-	-	-	-	-	-	-	-	-	-	-	-	-
兵庫県	-	-	-	-	-	-	-	-	-	-	-	-	-	-	-	-	-	-
奈良県	-	-	-	-	-	-	-	-	-	-	-	-	-	-	-	-	-	-
和歌山県	-	-	-	-	-	-	-	-	-	-	-	-	-	-	-	-	-	-
鳥取県	-	-	-	-	-	-	-	-	-	-	-	-	-	-	-	-	-	-
島根県	-	-	-	-	-	-	-	-	-	-	-	-	-	-	-	-	-	-
岡山県	-	-	-	-	-	-	-	-	-	-	-	-	-	-	-	-	-	-
広島県	-	-	-	-	-	-	-	-	-	-	-	-	-	-	-	-	-	-
山口県	-	-	-	-	-	-	-	-	-	-	-	-	-	-	-	-	-	-
徳島県	-	-	-	-	-	-	-	-	-	-	-	-	-	-	-	-	-	-
香川県	-	-	-	-	-	-	-	-	-	-	-	-	-	-	-	-	-	-
愛媛県	-	-	-	-	-	-	-	-	-	-	-	-	-	-	-	-	-	-
高知県	-	-	-	-	-	-	-	-	-	-	-	-	-	-	-	-	-	-
福岡県	-	-	-	-	-	-	-	-	-	-	-	-	-	-	-	-	-	-
佐賀県	-	-	-	-	-	-	-	-	-	-	-	-	-	-	-	-	-	-
長崎県	-	-	-	-	-	-	-	-	-	-	-	-	-	-	-	-	-	-
熊本県	-	-	-	-	-	-	-	-	-	-	-	-	-	-	-	-	-	-
大分県	-	-	-	-	-	-	-	-	-	-	-	-	-	-	-	-	-	-
宮崎県	-	-	-	-	-	-	-	-	-	-	-	-	-	-	-	-	-	-
鹿児島県	-	-	-	-	-	-	-	-	-	-	-	-	-	-	-	-	-	-
沖縄県	-	-	-	-	-	-	-	-	-	-	-	-	-	-	-	-	-	-

報告数・累積報告数，疾病・都道府県別 2013年30週

	ウエストナイル熱		エキノコックス症	
	鳥類		犬	
	報告数	累積	報告数	累積
総 数	-	-	-	-
北海道	-	-	-	-
青森県	-	-	-	-
岩手県	-	-	-	-
宮城県	-	-	-	-
秋田県	-	-	-	-
山形県	-	-	-	-
福島県	-	-	-	-
茨城県	-	-	-	-
栃木県	-	-	-	-
群馬県	-	-	-	-
埼玉県	-	-	-	-
千葉県	-	-	-	-
東京都	-	-	-	-
神奈川県	-	-	-	-
新潟県	-	-	-	-
富山県	-	-	-	-
石川県	-	-	-	-
福井県	-	-	-	-
山梨県	-	-	-	-
長野県	-	-	-	-
岐阜県	-	-	-	-
静岡県	-	-	-	-
愛知県	-	-	-	-
三重県	-	-	-	-
滋賀県	-	-	-	-
京都府	-	-	-	-
大阪府	-	-	-	-
兵庫県	-	-	-	-
奈良県	-	-	-	-
和歌山県	-	-	-	-
鳥取県	-	-	-	-
島根県	-	-	-	-
岡山県	-	-	-	-
広島県	-	-	-	-
山口県	-	-	-	-
徳島県	-	-	-	-
香川県	-	-	-	-
愛媛県	-	-	-	-
高知県	-	-	-	-
福岡県	-	-	-	-
佐賀県	-	-	-	-
長崎県	-	-	-	-
熊本県	-	-	-	-
大分県	-	-	-	-
宮崎県	-	-	-	-
鹿児島県	-	-	-	-
沖縄県	-	-	-	-

感染症週報 第15巻 第30号 2013年8月9日発行
 発行：国立感染症研究所

厚生労働省健康局結核感染症課
 厚生労働省大臣官房統計情報部

事務局：国立感染症研究所感染症疫学センター
 〒162-8640東京都新宿区戸山1-23-1
 T E L : 03-5285-1111
 F A X : 03-5285-1129

U R L : <http://www.nih.go.jp/niid/ja/from-idsc.html>
 < 国立感染症研究所 感染症疫学センター >
<http://www.mhlw.go.jp/>
 < 厚生労働省 >
<http://www.forth.go.jp/>
 < 旅行者のための海外感染症情報(厚生労働省検疫所) >

本週報は、感染症新法に基づくものであり、全国の医療従事者、定点医療機関、保健所、保健所設置市、特別区、都道府県、地方衛生研究所、検疫所の皆様のご協力を得て、国立感染症研究所感染症疫学センターにおいて編集したものです。

また、本週報は速報性を重視しておりますので、今後調査などの結果に応じて、若干の変更が生じることがありますが、その場合には週報上にて訂正させていただきます。

「感染症の話」及び「読者のコーナー」の回答欄の内容に関する責は、それぞれの執筆者及び回答者に属しますが、内容に関するご質問、ご意見については事務局でお受けいたします。

なお、週報の内容について、学術的研究、あるいは公衆衛生活動にかかわる業務以外の目的においては、無断転載を禁じます。