

マークをクリックするとそのページを見ることができます



発生動向総覧
P.2-6

< 第13週 >

咽頭結膜熱の定点当たり報告数は増加し、過去5年間の同時期と比較してやや多い / その他最新動向



注目すべき感染症

< 今週は該当記事はありません >



感染症関連情報
P.7-8

病原体情報(速報記事、分離・検出情報) / 海外感染症情報 / その他



速報

< 今週は該当記事はありません >



読者のコーナー

< 今週は該当記事はありません >



グラフ総覧(13週) P.9-15



13週のデータ P.16-29



発生動向総覧

< 第13週コメント > 4月2日集計分

全数報告の感染症

注意: これは当該週に診断された報告症例の集計です。しかし、迅速に情報還元するために期日を決めて集計を行いますので、当該週に診断された症例の報告が集計の期日以降に届くこともあります。それらについては一部を除いて発生動向総覧では扱いませんが、翌週あるいはそれ以降に、巻末の表の累積数に加えられることになります。

感染経路、感染原因、感染地域については、確定あるいは推定として記載されていたものを示します。

1類感染症

報告なし

2類感染症

結核384例

3類感染症

細菌性赤痢2例

菌種: *S. boydii*(C群)1例__感染地域: タイ/インドネシア

S. sonnei(D群)1例__感染地域: フィリピン

腸管出血性大腸菌感染症15例(有症者10例、うちHUS なし)

感染地域: 国内14例、トルコ1例

国内の感染地域: 神奈川県2例、北海道1例、富山県1例、福井県1例、岐阜県1例、京都府1例、福岡県1例、熊本県1例、宮崎県1例、不明4例

年齢群: 1歳(2例)、2歳(1例)、5歳(1例)、10代(2例)、20代(3例)、30代(1例)、50代(1例)、60代(3例)、80代(1例)

血清型・毒素型: O157 VT1・VT2(5例)、O26 VT1(4例)、O26 VT1・VT2(1例)、O26 VT不明(1例)、O111 VT1(1例)、O157 VT2(1例)、その他・不明(2例)

累積報告数: 95例(有症者67例、うちHUS 3例 . 死亡なし)

4類感染症

E型肝炎5例

感染地域(感染源): 埼玉県1例(豚肉/ホルモン)、東京都1例(レバ刺し)、岐阜県1例(豚レバー)、国内(都道府県不明)2例(不明2例)

A型肝炎4例

感染地域: 埼玉県1例、宮崎県1例、国内(都道府県不明)1例、国内・国外不明1例

エキノкокクス症1例

多包条虫__感染地域: 北海道

チクングニア熱2例

感染地域: インドネシア1例、トンガ1例

デング熱4例(デング熱3例、デング出血熱1例)

感染地域: インドネシア1例、東ティモール1例、マレーシア1例、タイ/カンボジア1例

日本紅斑熱5例

感染地域: 三重県3例、高知県1例、長崎県1例

マラリア1例

熱帯熱__感染地域: カメルーン

レジオネラ症12例(肺炎型11例、無症状病原体保有者1例)

感染地域: 兵庫県3例、山形県2例、静岡県2例、岩手県1例、千葉県1例、神奈川県1例、石川県1例、国内(都道府県不

明)1例

年齢群: 50代(1例)、60代(3例)、70代(5例)、80代(2例)、90代(1例)

5類感染症

アメーバ赤痢16例(腸管アメーバ症14例、腸管外アメーバ症2例)

感染地域: 北海道1例、埼玉県1例、東京都1例、静岡県1例、愛知県1例、兵庫県1例、高知県1例、沖縄県1例、国内(都道府県不明)6例、マレーシア1例、国内・国外不明1例

感染経路: 性的接触5例(異性間3例、同性間2例)、経口感染2例、不明9例

ウイルス性肝炎1例 C型__感染経路: 性的接触(異性間)

急性脳炎3例 単純ヘルペスウイルス2型1例__年齢群: 0歳

病原体不明2例__年齢群: 1歳(1例)、70代(1例)

クロイツフェルト・ヤコブ病2例

孤発性プリオン病古典型2例

劇症型溶血性レンサ球菌感染症5例

年齢群: 70代(2例)、80代(2例)、90代(1例)

後天性免疫不全症候群19例(AIDS 6例、無症候8例、その他5例)

感染地域: 国内17例、フィリピン1例、国内・国外不明1例

感染経路: 性的接触14例(異性間4例、同性間10例)、静注薬物使用1例、不明4例

侵襲性髄膜炎菌感染症1例(菌検出検体: 血液)

感染地域: 山梨県

年齢群: 40代

侵襲性肺炎球菌感染症23例(菌検出検体: 血液20例、血液・髄液2例、髄液1例)

年齢群: 1歳(3例)、2歳(2例)、8歳(1例)、30代(1例)、40代(1例)、60代(4例)、70代(4例、うち1例死亡)、80代(5例)、90代(2例、うち1例死亡)

梅毒18例(早期顕症I期1例、早期顕症II期8例、無症候9例)

バンコマイシン耐性腸球菌感染症1例

遺伝子型: *VanC*__菌検出検体: 血液

風しん7例(検査診断例6例、臨床診断例1例)

感染地域: 秋田県2例、東京都2例、栃木県1例、大阪府1例、国内(都道府県不明)1例

年齢群: 10～14歳(1例)、25～29歳(1例)、30～34歳(1例)、35～39歳(2例)、40代(1例)、50代(1例)

累積報告数: 127例(検査診断例86例、臨床診断例41例)

麻しん24例(麻しん(検査診断例3例、臨床診断例16例)、修飾麻しん5例)

感染地域: 東京都5例、和歌山県4例、埼玉県3例、静岡県3例、大阪府2例、北海道1例、神奈川県1例、兵庫県1例、国内(都道府県不明)1例、国内(都道府県不明)フィリピン1例、中国1例、カザフスタン/中国1例

年齢群: 0歳(1例)、1歳(2例)、3歳(2例)、4歳(1例)、5～9歳(2例)、10～14歳(1例)、15～19歳(4例)、25～29歳

(6例) 30～34歳(4例) 50代(1例)

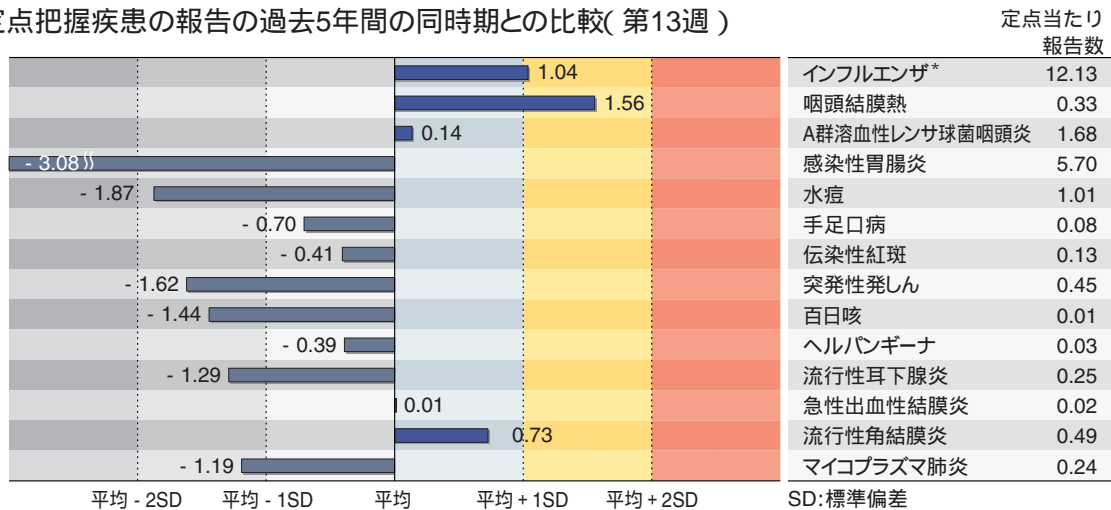
累積報告数 : 231例 (麻しん(検査診断例174例、臨床診断例32例)、修飾麻しん25例)

(補) 2013年第13週から2014年第12週までに診断されたものの報告遅れとして、腸チフス1例(感染地域 : インド)、E型肝炎1例(感染地域 : 北海道__感染源 : 豚ホルモンの可能性)、日本紅斑熱1例(感染地域 : 長崎県)、マラリア1例(病型不明__感染地域 : マレーシア)、レプトスピラ症1例(感染地域 : 新潟県__感染源 : 不明)、急性脳炎1例(病原体不明__年齢群 : 0歳)、劇症型溶血性レンサ球菌感染症3例(0歳(1例)、40代(1例)、60代(1例))、侵襲性髄膜炎菌感染症1例(感染地域 : 東京都__年齢群 : 70代 . 死亡) などの報告があった。

定点把握の対象となる5類感染症

全国の指定された医療機関(定点)から報告され、疾患により小児科定点(約3,000カ所)、インフルエンザ(小児科・内科)定点(約5,000カ所)、眼科定点(約600カ所)、基幹定点(約500カ所)に分かれています。また、定点当たり報告数は、報告数/定点医療機関数です。

定点把握疾患の報告の過去5年間の同時期との比較(第13週)



当該週と過去5年間の平均(過去5年間の前週、当該週、後週の合計15週の平均)との差をグラフ上に表現した。(*2009年のパンデミックの影響を受けています。)

インフルエンザ

定点当たり報告数は第10週以降減少が続いているが、過去5年間の同時期(前週、当該週、後週)と比較してやや多い。都道府県別の上位3位は福井県(27.19)、岩手県(22.13)、山形県(20.10)である。基幹定点からのインフルエンザ入院サーベイランスにおける報告数は489例と前週と比較して減少した。47都道府県から報告があり、年齢別では0歳(35例)、1~9歳(166例)、10代(27例)、20代(9例)、30代(23例)、40代(11例)、50代(21例)、60代(35例)、70代(66例)、80歳以上(96例)であった。

小児科定点報告疾患(主なもの)

RSウイルス感染症の報告数は641例と増加した。年齢別では1歳以下の報告数が全体の約81%を占めている。

咽頭結膜熱の定点当たり報告数は増加し、過去5年間の同時期と比較してやや多い。都道府県別の上位3位は石川県(1.28)、鹿児島県(1.15)、島根県(1.13)である。

A群溶血性レンサ球菌咽頭炎の定点当たり報告数は第10週以降減少が続いている。都道府県別の上位3位は新潟県(3.70)、山形県(3.67)、福井県(3.14)である。

感染性胃腸炎の定点当たり報告数は2週連続で減少した。都道府県別の上位3位は大分県(14.69)、熊本県(13.40)、宮崎県(11.94)である。

水痘の定点当たり報告数は増加した。都道府県別の上位3位は沖縄県(2.97)、福井県(2.23)、鹿児島県(2.20)である。

手足口病の定点当たり報告数は2週連続で減少した。都道府県別の上位3位は宮崎県(1.28)、熊本県(1.18)、大分県(0.56)である。

百日咳の定点当たり報告数は減少した。都道府県別の上位3位は鳥取県(0.11)、長崎県(0.07)、佐賀県(0.04)、熊本県(0.04)である。

ヘルパンギーナの定点当たり報告数は増加した。都道府県別の上位3位は山口県(0.42)、熊本県(0.34)、徳島県(0.22)である。

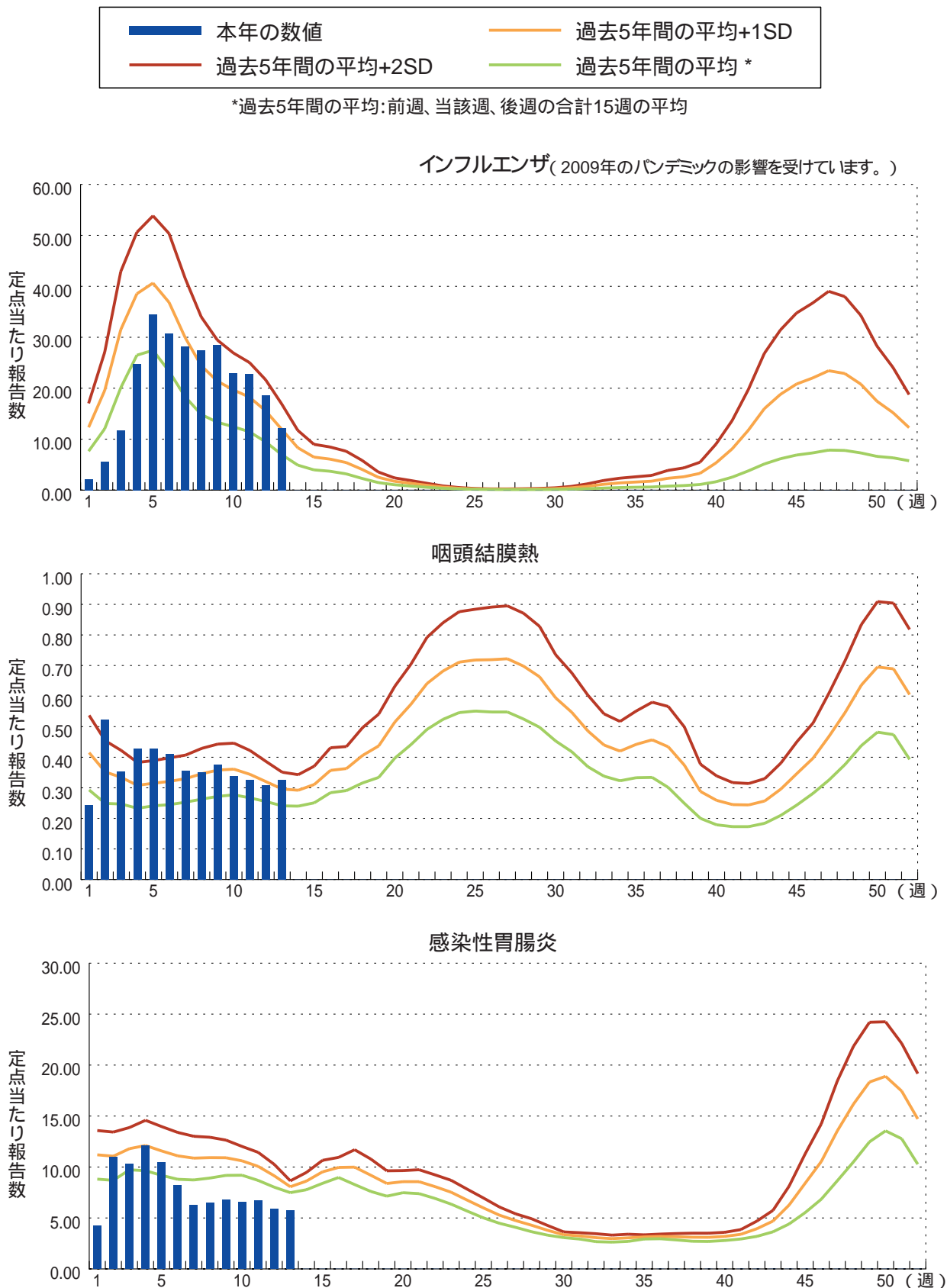
基幹定点報告疾患

マイコプラズマ肺炎の定点当たり報告数は増加した。都道府県別の上位3位は青森県(1.83)、宮城県(1.08)、栃木県(1.00)である。

感染性胃腸炎(ロタウイルスに限る)の定点当たり報告数は減少した。37都道府県から132例報告があり、年齢別では0歳(15例)、1~4歳(94例)、5~9歳(16例)、10代(3例)、20代(1例)、30代(1例)、70歳以上(2例)であった。

図. 主要定点把握疾患の過去5年間との週別比較(2014年第13週)

青のバーで示す本年の定点当たり報告数が赤のラインを超えているときには、過去5年間の週と比較してかなり多いことを示す。





感染症関連情報

病原体情報

病原微生物検出情報(IASR): <http://www.nih.go.jp/niid/ja/iasr.html>

< 速報記事 >

成田空港検疫所で確定診断されたデング熱・チクングニア熱症例(2013)

<http://www.nih.go.jp/niid/ja/dengue-m/dengue-iasrs/4530-pr4106.html>

フィリピン渡航者からのD9型麻疹ウイルスの検出 - 福岡市

<http://www.nih.go.jp/niid/ja/measles-m/measles-iasrs/4531-pr4111.html>

(3/19 ~ 4/1更新)

スリランカから輸入されたB3型麻疹の集団発生 - 京都府

<http://www.nih.go.jp/niid/ja/measles-m/measles-iasrs/4494-pr4101.html>

高槻市における2014(平成26)年2月の麻疹の発生状況と対応について

<http://www.nih.go.jp/niid/ja/measles-m/measles-iasrs/4433-pr4102.html>

大学病院での麻疹院内感染事例

<http://www.nih.go.jp/niid/ja/measles-m/measles-iasrs/4518-pr4103.html>

フィリピンからのB3型麻疹ウイルスによる輸入症例 - 沖縄県

<http://www.nih.go.jp/niid/ja/measles-m/measles-iasrs/4520-pr4104.html>

呼吸器症状を呈した乳幼児から検出されたヒトボカウイルスの遺伝子系統樹解析および流行疫学(2011 ~ 2013年) - 三重県

<http://www.nih.go.jp/niid/ja/route/respiratory/1747-idsc/iasr-news/4526-pr4105.html>

< 分離・検出情報 >

麻疹ウイルス分離・検出状況

<http://www.nih.go.jp/niid/ja/iasr-measles.html>

インフルエンザウイルス分離・検出状況

<http://www.nih.go.jp/niid/ja/iasr-inf.html>

ノロウイルス等検出状況

<http://www.nih.go.jp/niid/ja/iasr-noro.html>

海外感染症情報

厚生労働省検疫所(FORTH): <http://www.forth.go.jp/>

西アフリカでエボラ出血熱が発生しています

<http://www.forth.go.jp/topics/2014/04011529.html>

西アフリカでエボラ出血熱が発生しています(更新1)

<http://www.forth.go.jp/topics/2014/04031459.html>

鳥インフルエンザA(H5N1)に感染した患者の発生状況について(更新3)

<http://www.forth.go.jp/topics/2014/04031518.html>

鳥インフルエンザA(H7N9)の発生状況について(更新35)

<http://www.forth.go.jp/topics/2014/04040859.html>

鳥インフルエンザA(H7N9)の発生状況について(更新36)

<http://www.forth.go.jp/topics/2014/04071035.html>

アフリカでのラッサ熱の発生状況

<http://www.forth.go.jp/topics/2014/04071421.html>

その他

職場における風しん対策ガイドライン

<http://www.nih.go.jp/niid/images/idsc/disease/rubella/kannrenn/syokuba-taisaku.pdf>

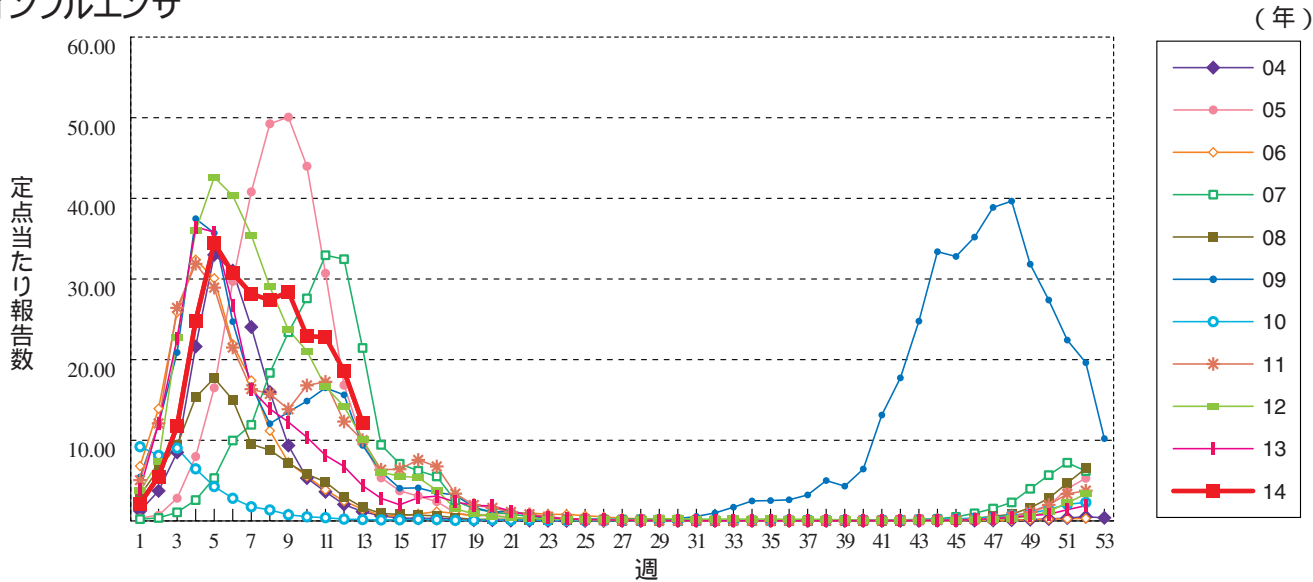
医療機関における風しん対策ガイドライン

<http://www.nih.go.jp/niid/images/idsc/disease/rubella/kannrenn/iryoukikann-taisaku.pdf>

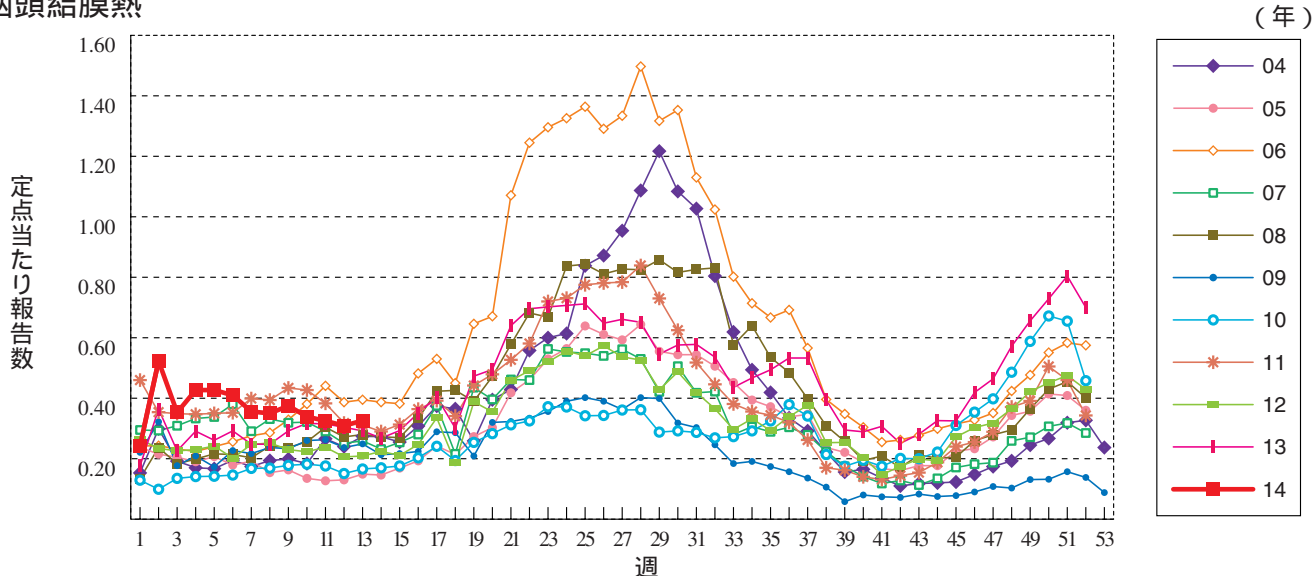


グラフ総覧(13週)

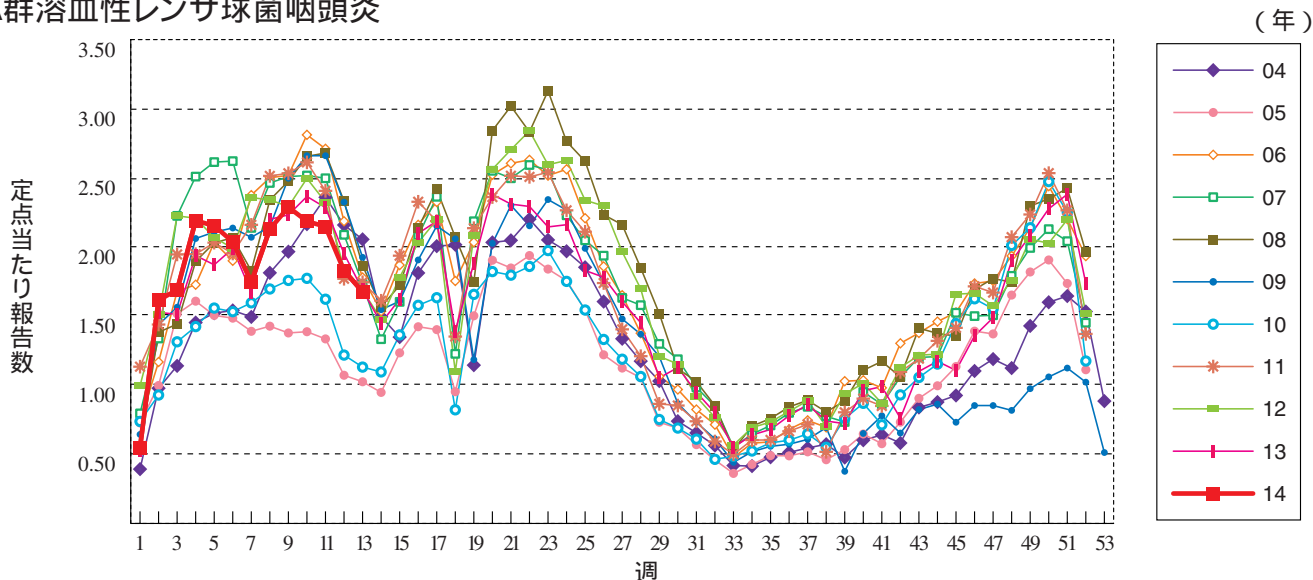
インフルエンザ



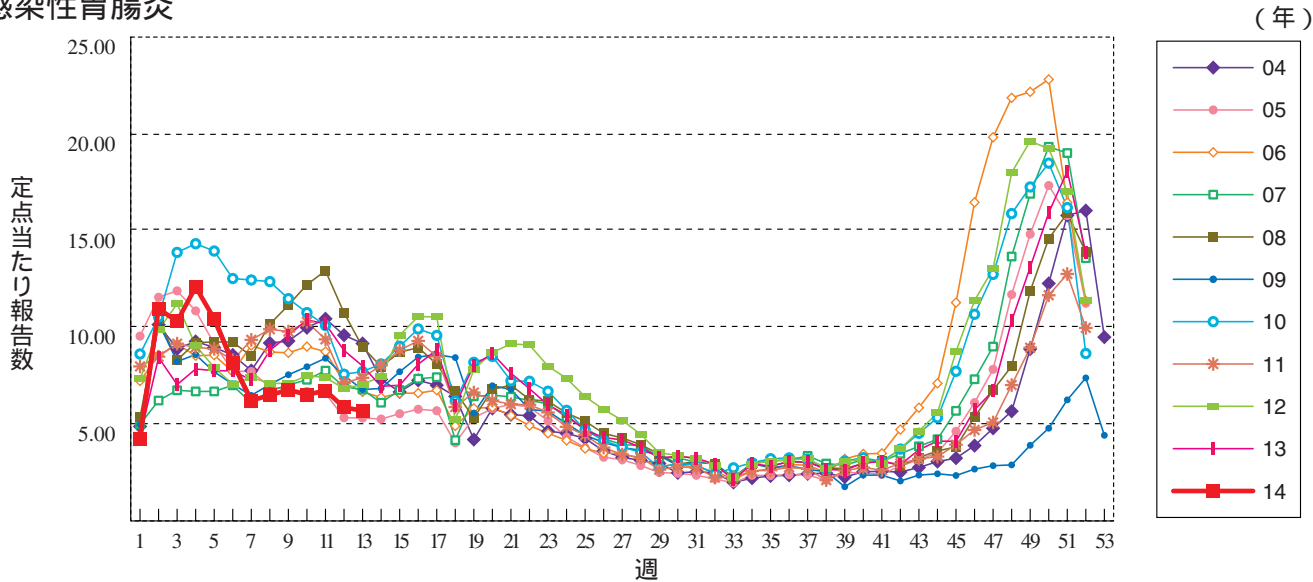
咽頭結膜熱



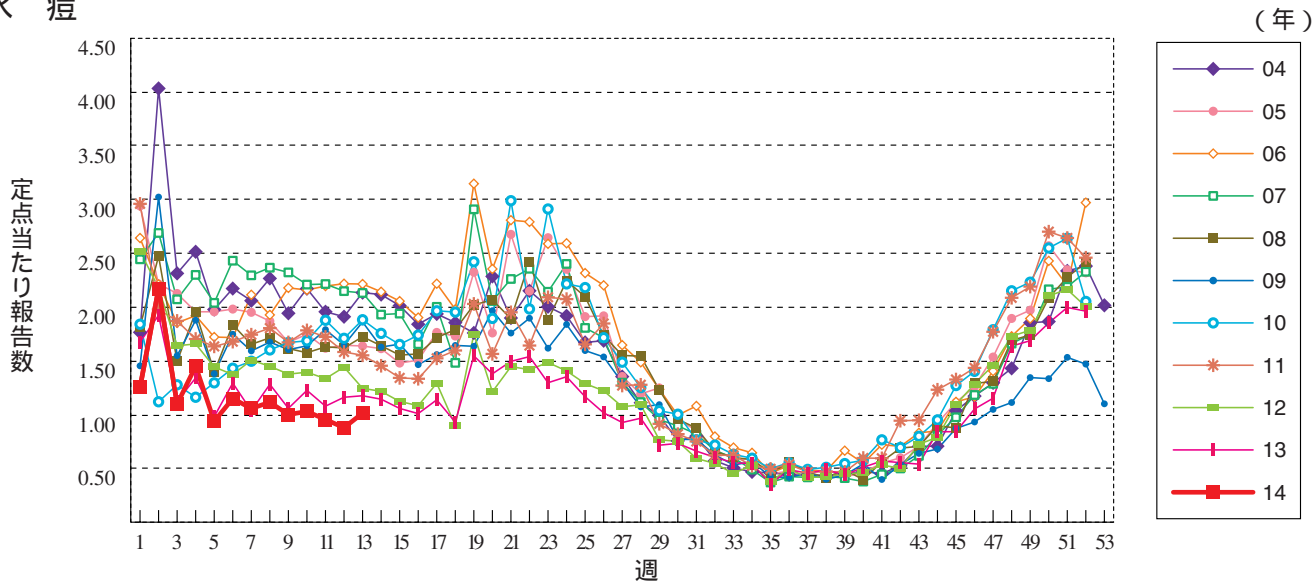
A群溶血性レンサ球菌咽頭炎



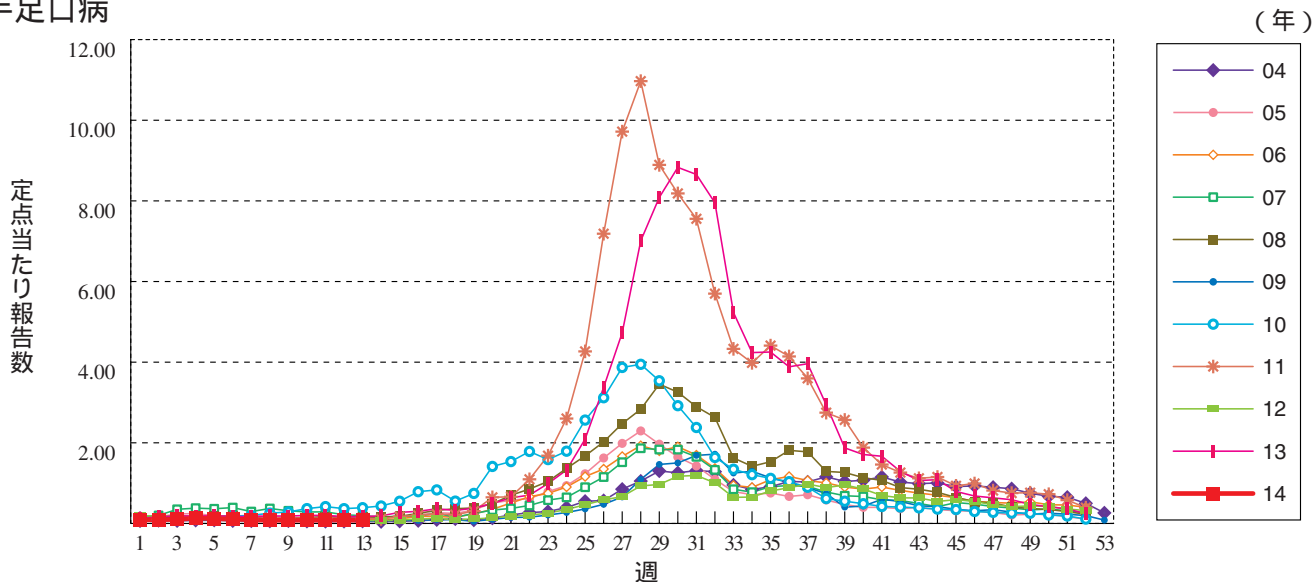
感染性胃腸炎



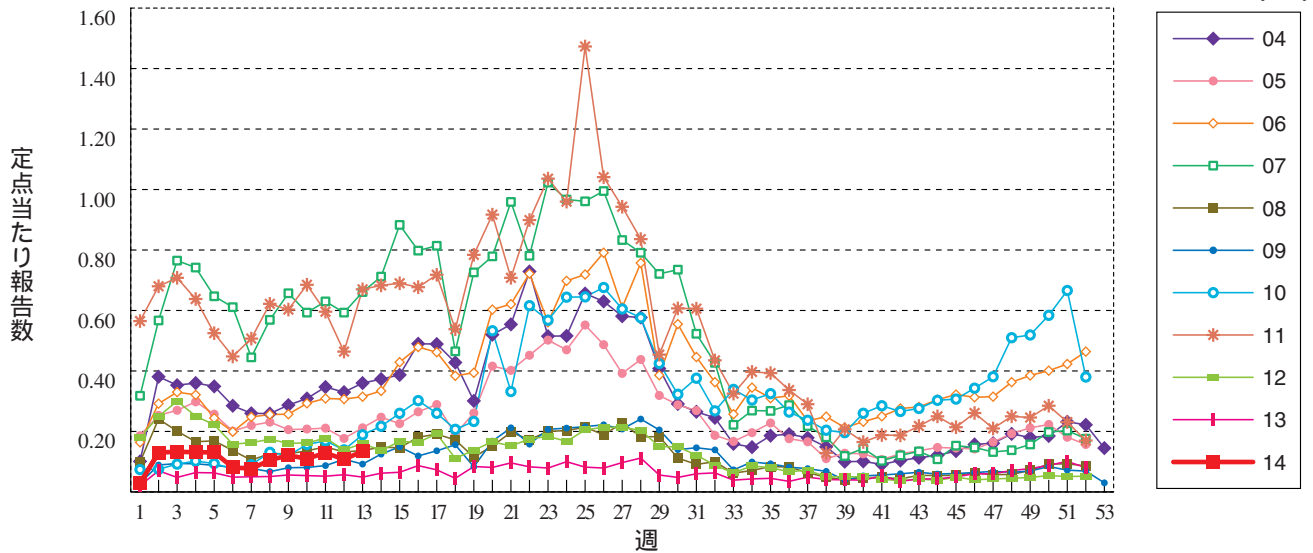
水痘



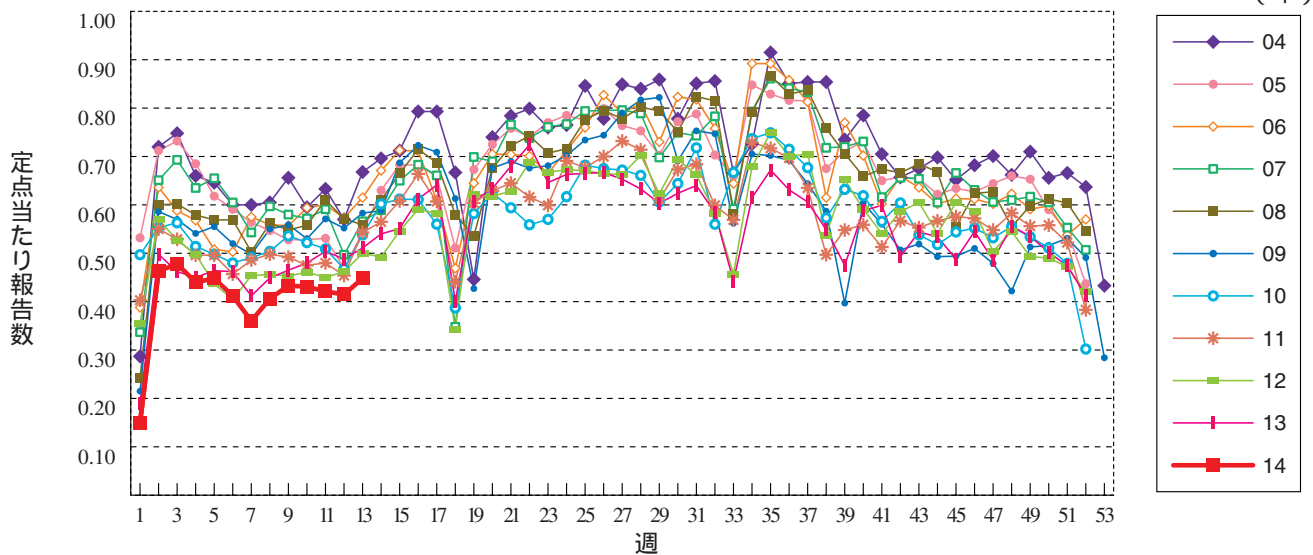
手足口病



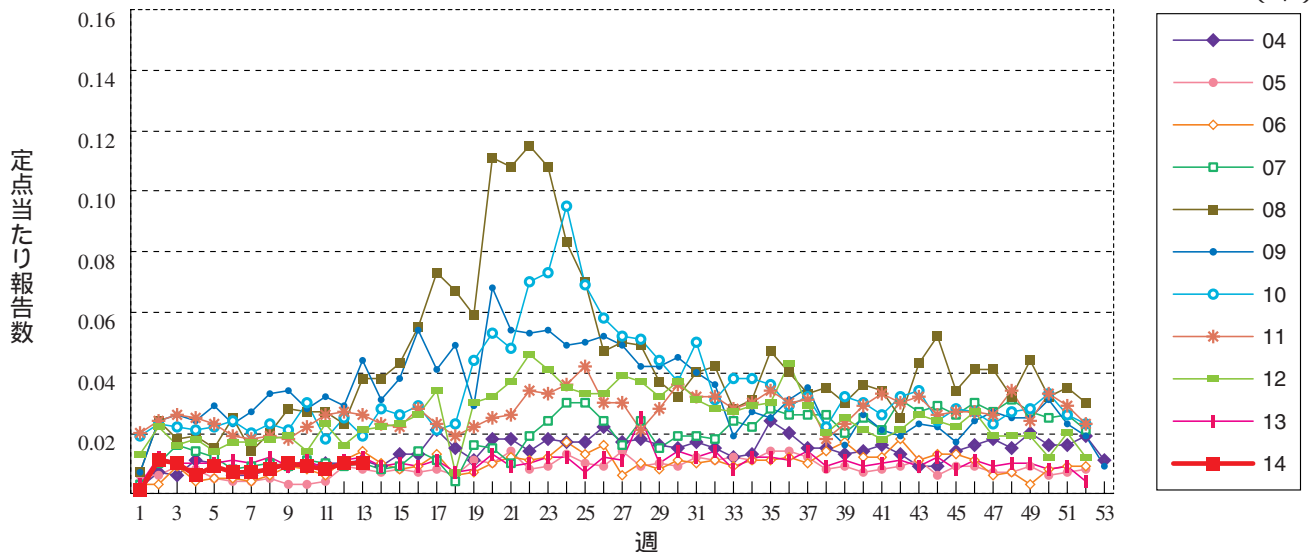
伝染性紅斑



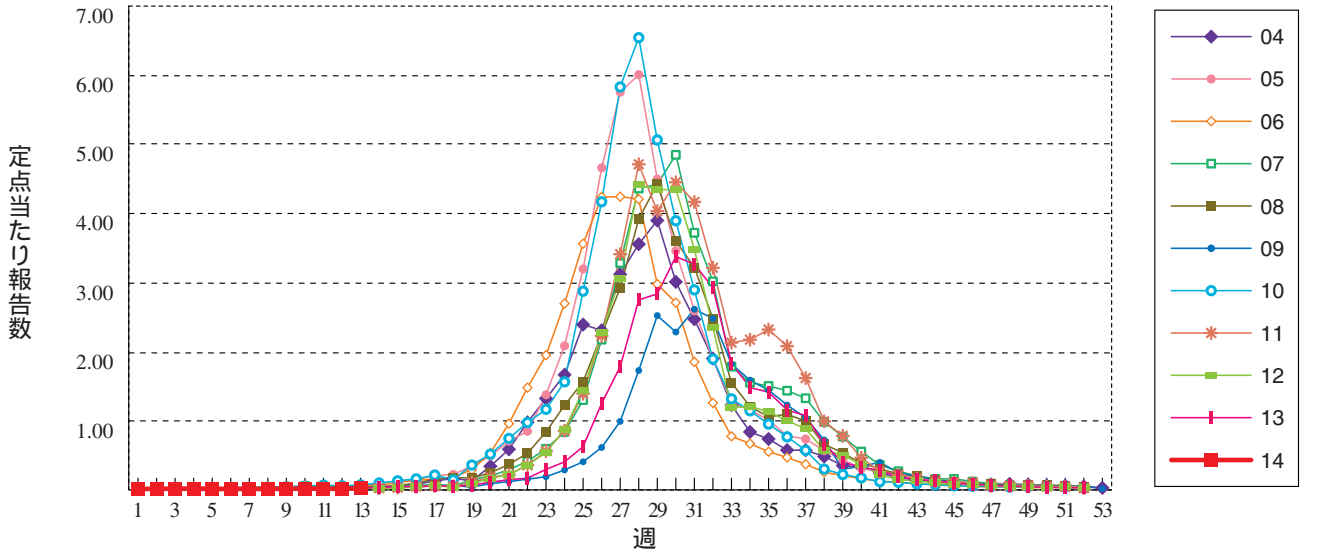
突発性発しん



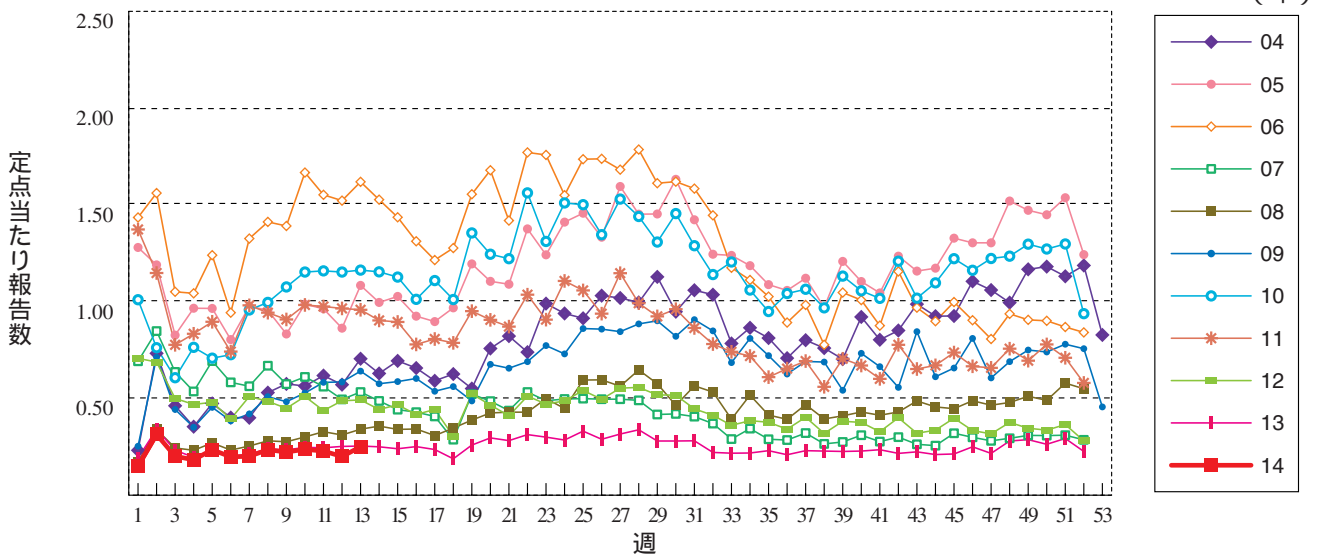
百日咳



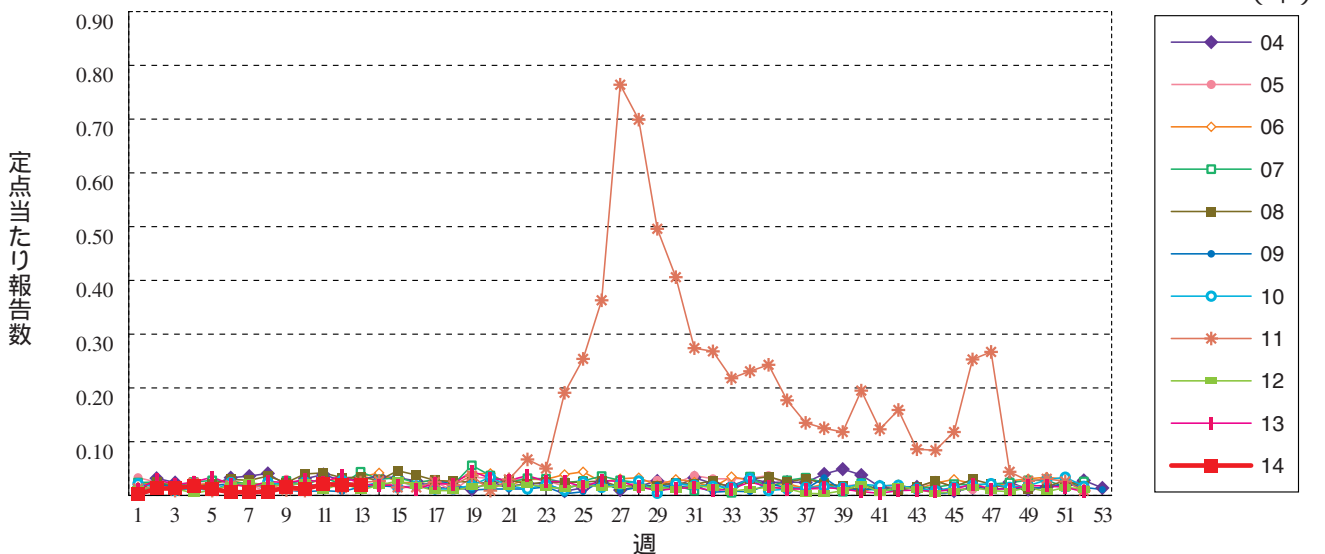
ヘルパンギーナ



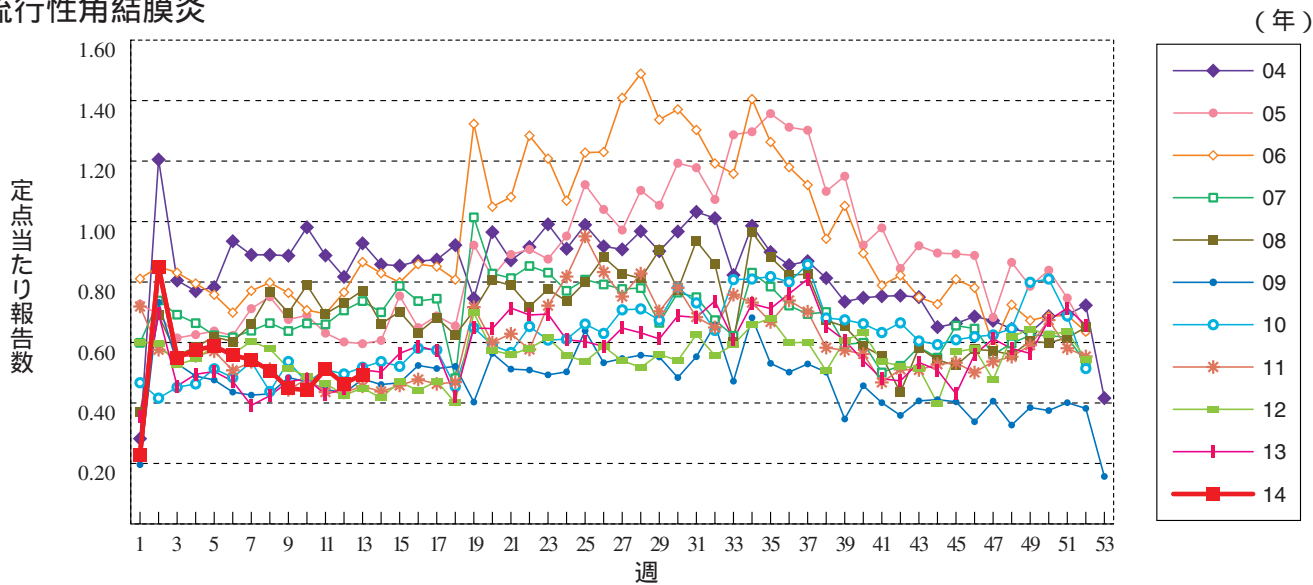
流行性耳下腺炎



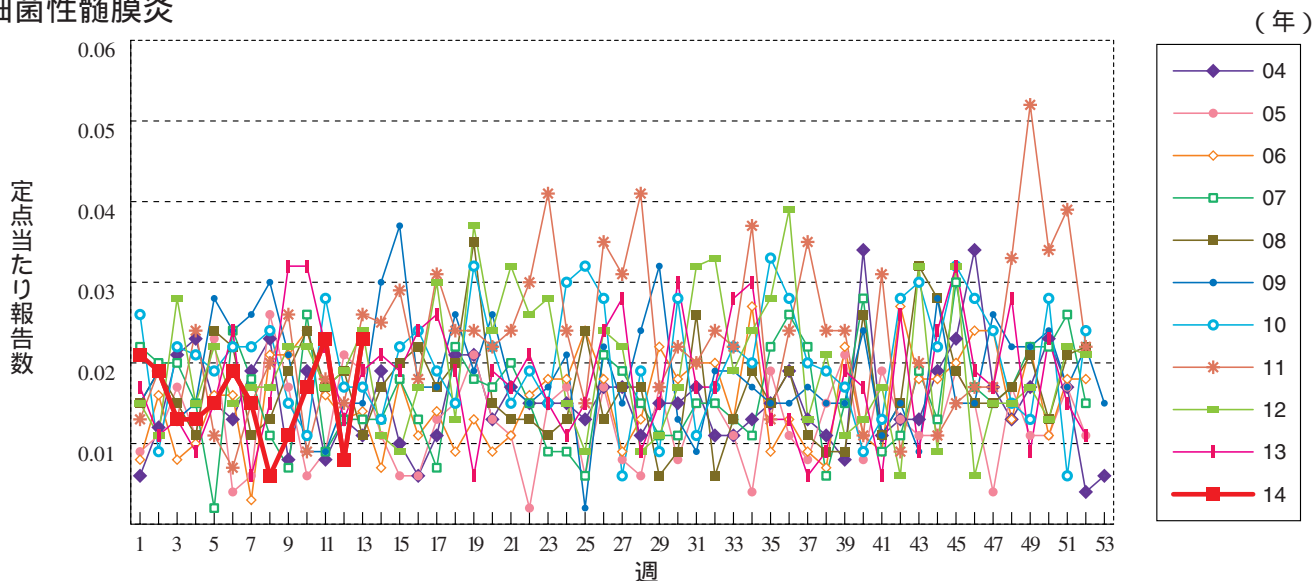
急性出血性結膜炎



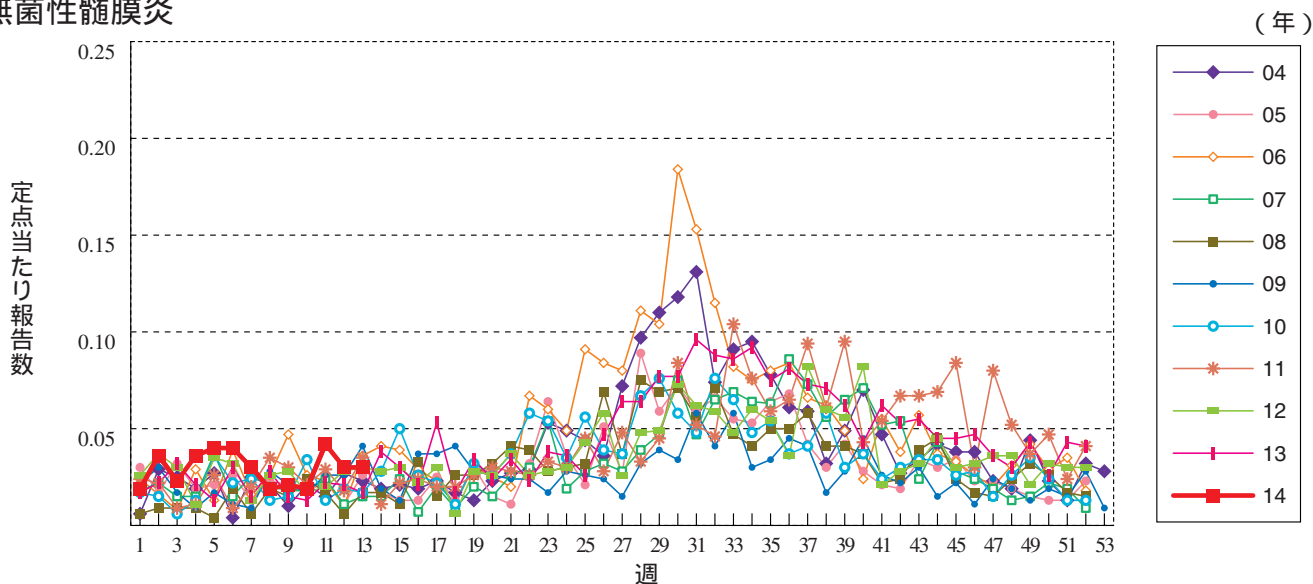
流行性角結膜炎



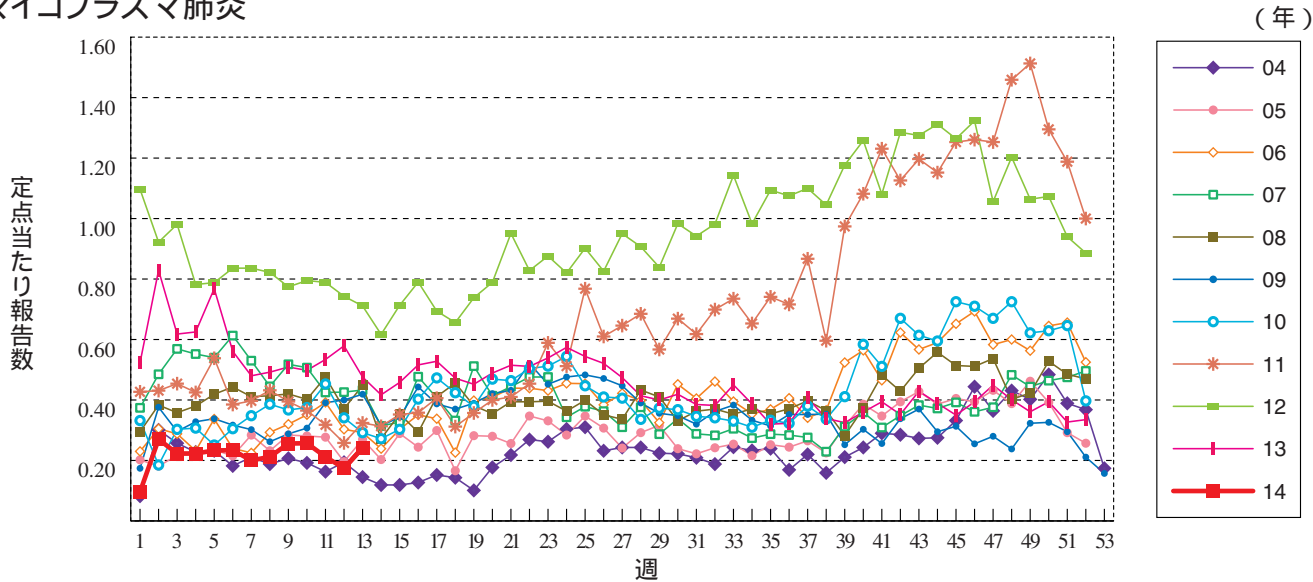
細菌性髄膜炎



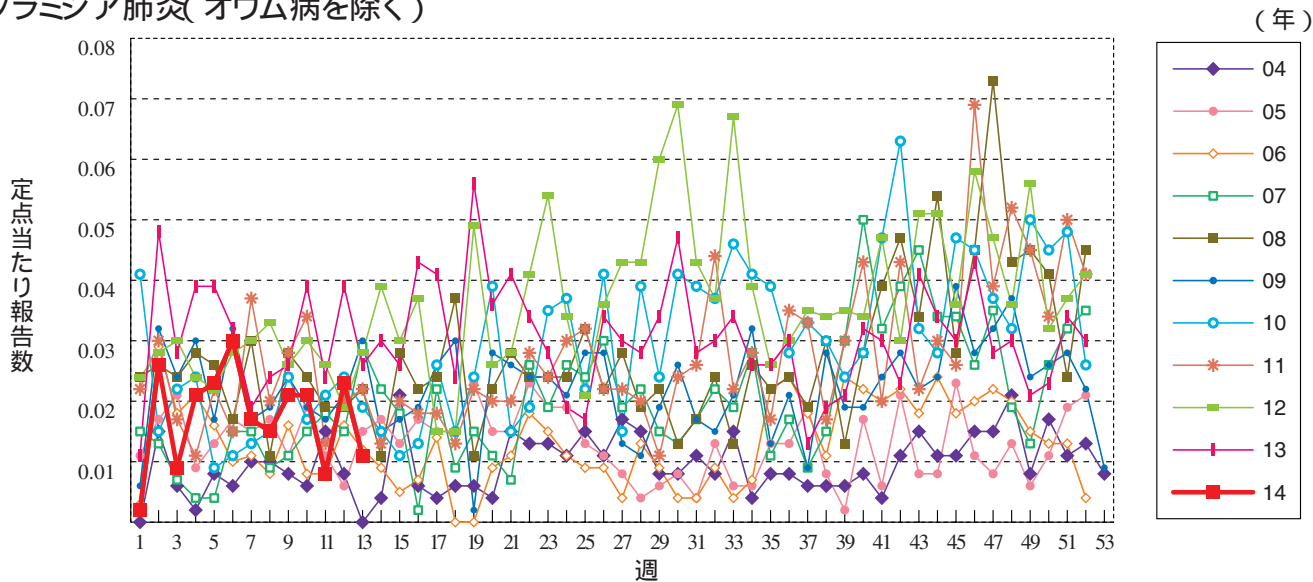
無菌性髄膜炎



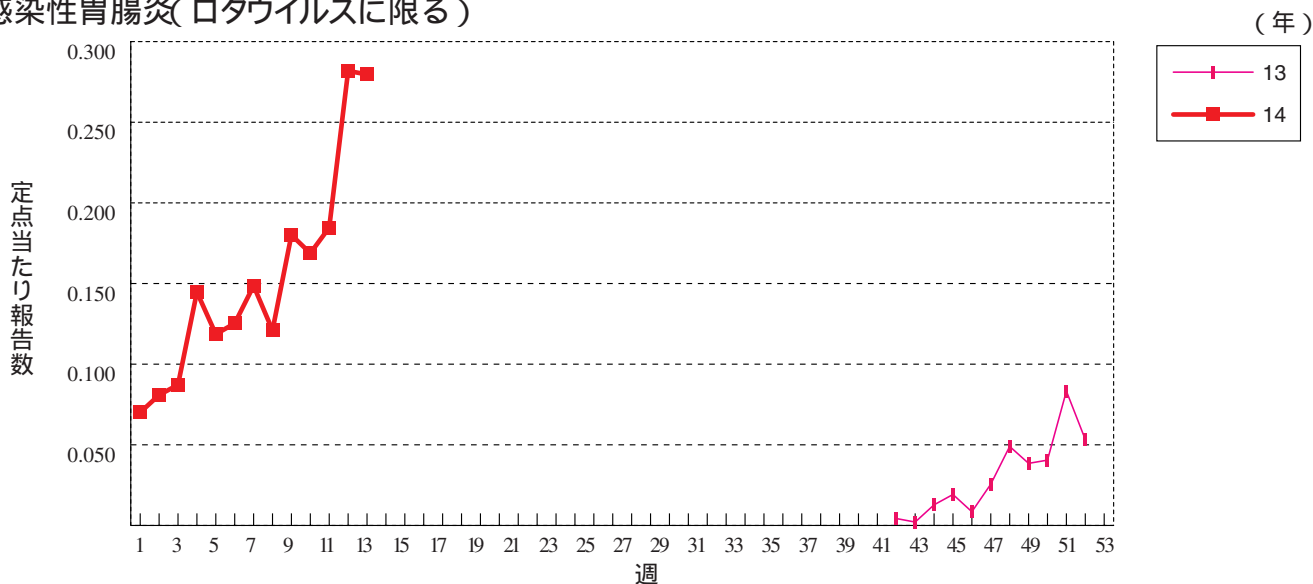
マイコプラズマ肺炎



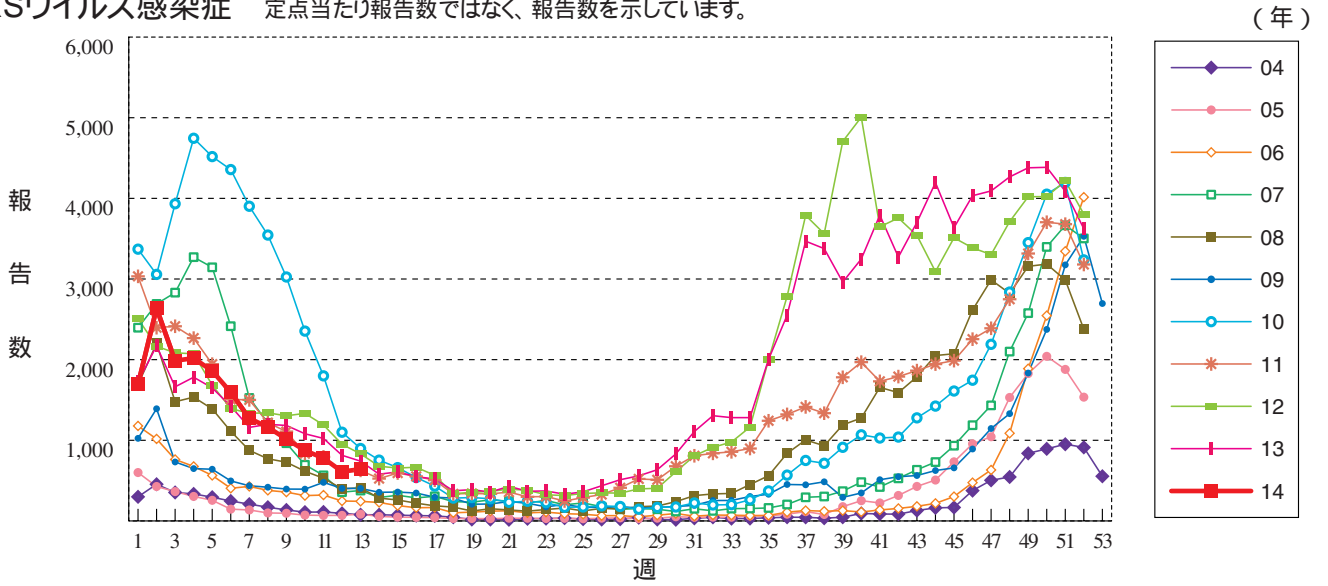
クラミジア肺炎(オウム病を除く)



感染性胃腸炎(ロタウイルスに限る)



RSウイルス感染症 定点当たり報告数ではなく、報告数を示しています。





13週のデータ

注)表中の報告数は4月2日集計分であり、その後の報告は次週以降の累積に反映されます。
 新型インフルエンザは掲載していません。

報告数・累積報告数、疾病・都道府県別

2014年13週

	エボラ出血熱		クリミア・コンゴ出血熱		痘 そう		南米出血熱		ペ ス ト		マールブルグ病		ラッサ熱		急性灰白髄炎		結 核	
	報告数	累積	報告数	累積	報告数	累積	報告数	累積	報告数	累積	報告数	累積	報告数	累積	報告数	累積	報告数	累積
総 数	-	-	-	-	-	-	-	-	-	-	-	-	-	-	-	-	384	5267
北海道	-	-	-	-	-	-	-	-	-	-	-	-	-	-	-	-	5	148
青森県	-	-	-	-	-	-	-	-	-	-	-	-	-	-	-	-	5	73
岩手県	-	-	-	-	-	-	-	-	-	-	-	-	-	-	-	-	3	64
宮城県	-	-	-	-	-	-	-	-	-	-	-	-	-	-	-	-	4	81
秋田県	-	-	-	-	-	-	-	-	-	-	-	-	-	-	-	-	3	27
山形県	-	-	-	-	-	-	-	-	-	-	-	-	-	-	-	-	5	39
福島県	-	-	-	-	-	-	-	-	-	-	-	-	-	-	-	-	4	83
茨城県	-	-	-	-	-	-	-	-	-	-	-	-	-	-	-	-	8	102
栃木県	-	-	-	-	-	-	-	-	-	-	-	-	-	-	-	-	4	85
群馬県	-	-	-	-	-	-	-	-	-	-	-	-	-	-	-	-	4	57
埼玉県	-	-	-	-	-	-	-	-	-	-	-	-	-	-	-	-	19	248
千葉県	-	-	-	-	-	-	-	-	-	-	-	-	-	-	-	-	29	316
東京都	-	-	-	-	-	-	-	-	-	-	-	-	-	-	-	-	57	747
神奈川県	-	-	-	-	-	-	-	-	-	-	-	-	-	-	-	-	26	396
新潟県	-	-	-	-	-	-	-	-	-	-	-	-	-	-	-	-	6	75
富山県	-	-	-	-	-	-	-	-	-	-	-	-	-	-	-	-	6	48
石川県	-	-	-	-	-	-	-	-	-	-	-	-	-	-	-	-	2	38
福井県	-	-	-	-	-	-	-	-	-	-	-	-	-	-	-	-	1	30
山梨県	-	-	-	-	-	-	-	-	-	-	-	-	-	-	-	-	1	13
長野県	-	-	-	-	-	-	-	-	-	-	-	-	-	-	-	-	7	57
岐阜県	-	-	-	-	-	-	-	-	-	-	-	-	-	-	-	-	7	93
静岡県	-	-	-	-	-	-	-	-	-	-	-	-	-	-	-	-	9	124
愛知県	-	-	-	-	-	-	-	-	-	-	-	-	-	-	-	-	34	405
三重県	-	-	-	-	-	-	-	-	-	-	-	-	-	-	-	-	5	58
滋賀県	-	-	-	-	-	-	-	-	-	-	-	-	-	-	-	-	2	44
京都府	-	-	-	-	-	-	-	-	-	-	-	-	-	-	-	-	6	125
大阪府	-	-	-	-	-	-	-	-	-	-	-	-	-	-	-	-	29	331
兵庫県	-	-	-	-	-	-	-	-	-	-	-	-	-	-	-	-	13	168
奈良県	-	-	-	-	-	-	-	-	-	-	-	-	-	-	-	-	6	54
和歌山県	-	-	-	-	-	-	-	-	-	-	-	-	-	-	-	-	7	52
鳥取県	-	-	-	-	-	-	-	-	-	-	-	-	-	-	-	-	-	23
島根県	-	-	-	-	-	-	-	-	-	-	-	-	-	-	-	-	1	28
岡山県	-	-	-	-	-	-	-	-	-	-	-	-	-	-	-	-	4	72
広島県	-	-	-	-	-	-	-	-	-	-	-	-	-	-	-	-	10	98
山口県	-	-	-	-	-	-	-	-	-	-	-	-	-	-	-	-	1	49
徳島県	-	-	-	-	-	-	-	-	-	-	-	-	-	-	-	-	5	35
香川県	-	-	-	-	-	-	-	-	-	-	-	-	-	-	-	-	-	36
愛媛県	-	-	-	-	-	-	-	-	-	-	-	-	-	-	-	-	7	53
高知県	-	-	-	-	-	-	-	-	-	-	-	-	-	-	-	-	2	24
福岡県	-	-	-	-	-	-	-	-	-	-	-	-	-	-	-	-	14	227
佐賀県	-	-	-	-	-	-	-	-	-	-	-	-	-	-	-	-	1	40
長崎県	-	-	-	-	-	-	-	-	-	-	-	-	-	-	-	-	6	142
熊本県	-	-	-	-	-	-	-	-	-	-	-	-	-	-	-	-	-	24
大分県	-	-	-	-	-	-	-	-	-	-	-	-	-	-	-	-	5	56
宮崎県	-	-	-	-	-	-	-	-	-	-	-	-	-	-	-	-	5	46
鹿児島県	-	-	-	-	-	-	-	-	-	-	-	-	-	-	-	-	6	64
沖縄県	-	-	-	-	-	-	-	-	-	-	-	-	-	-	-	-	-	69

*病原体がSARSコロナウイルスであるものに限る。

報告数・累積報告数, 疾病・都道府県別

2014年13週

	ジフテリア		重症急性 呼吸器症候群*		鳥インフル エンザ (H5N1)		コレラ		細菌性赤痢		腸管出血性 大腸菌感染症		腸チフス		パラチフス		E型肝炎	
	報告数	累積	報告数	累積	報告数	累積	報告数	累積	報告数	累積	報告数	累積	報告数	累積	報告数	累積	報告数	累積
総 数	-	-	-	-	-	-	-	-	2	21	15	95	-	12	-	1	5	35
北海道	-	-	-	-	-	-	-	-	-	-	1	8	-	-	-	-	-	4
青森県	-	-	-	-	-	-	-	-	-	-	-	-	-	-	-	-	-	-
岩手県	-	-	-	-	-	-	-	-	1	-	1	-	-	-	-	-	-	-
宮城県	-	-	-	-	-	-	-	-	-	-	2	-	-	-	-	-	-	1
秋田県	-	-	-	-	-	-	-	-	-	-	2	-	-	-	-	-	-	-
山形県	-	-	-	-	-	-	-	-	-	-	1	-	-	-	-	-	-	-
福島県	-	-	-	-	-	-	-	-	1	-	2	-	-	-	-	-	-	-
茨城県	-	-	-	-	-	-	-	-	-	-	2	-	-	-	-	-	-	2
栃木県	-	-	-	-	-	-	-	-	-	-	-	-	-	-	-	-	-	1
群馬県	-	-	-	-	-	-	-	-	-	-	2	-	-	-	-	-	-	-
埼玉県	-	-	-	-	-	-	-	-	-	-	6	-	-	-	-	-	1	2
千葉県	-	-	-	-	-	-	-	-	3	-	1	-	-	-	-	-	-	2
東京都	-	-	-	-	-	-	-	-	1	4	2	12	-	8	-	-	3	9
神奈川県	-	-	-	-	-	-	-	-	1	2	3	-	-	-	-	-	-	5
新潟県	-	-	-	-	-	-	-	-	-	-	1	-	-	-	-	-	-	-
富山県	-	-	-	-	-	-	-	-	-	-	1	1	-	-	-	-	-	-
石川県	-	-	-	-	-	-	-	-	-	-	1	-	-	-	-	-	-	-
福井県	-	-	-	-	-	-	-	-	-	-	2	3	-	-	-	-	-	-
山梨県	-	-	-	-	-	-	-	-	-	-	1	-	-	-	-	-	-	-
長野県	-	-	-	-	-	-	-	-	-	-	1	-	-	-	-	-	-	2
岐阜県	-	-	-	-	-	-	-	-	-	-	1	1	-	-	-	-	1	3
静岡県	-	-	-	-	-	-	-	-	-	-	-	-	-	-	-	-	-	-
愛知県	-	-	-	-	-	-	-	-	1	2	4	-	1	-	-	-	-	-
三重県	-	-	-	-	-	-	-	-	-	-	1	-	-	-	-	-	-	-
滋賀県	-	-	-	-	-	-	-	-	-	-	-	-	-	-	-	-	-	-
京都府	-	-	-	-	-	-	-	-	-	-	1	2	-	-	-	-	-	-
大阪府	-	-	-	-	-	-	-	-	1	3	-	8	-	2	-	1	-	-
兵庫県	-	-	-	-	-	-	-	-	-	2	-	3	-	-	-	-	-	-
奈良県	-	-	-	-	-	-	-	-	-	-	-	-	-	1	-	-	-	-
和歌山県	-	-	-	-	-	-	-	-	-	-	-	-	-	-	-	-	-	-
鳥取県	-	-	-	-	-	-	-	-	-	-	-	-	-	-	-	-	-	-
島根県	-	-	-	-	-	-	-	-	-	-	2	-	-	-	-	-	-	-
岡山県	-	-	-	-	-	-	-	-	-	-	3	-	-	-	-	-	-	1
広島県	-	-	-	-	-	-	-	-	3	-	-	-	-	-	-	-	-	1
山口県	-	-	-	-	-	-	-	-	-	-	-	-	-	-	-	-	-	-
徳島県	-	-	-	-	-	-	-	-	-	-	-	-	-	-	-	-	-	-
香川県	-	-	-	-	-	-	-	-	-	-	-	-	-	-	-	-	-	-
愛媛県	-	-	-	-	-	-	-	-	-	-	-	-	-	-	-	-	-	-
高知県	-	-	-	-	-	-	-	-	-	-	-	-	-	-	-	-	-	-
福岡県	-	-	-	-	-	-	-	-	-	-	1	11	-	-	-	-	-	-
佐賀県	-	-	-	-	-	-	-	-	1	-	2	-	-	-	-	-	-	-
長崎県	-	-	-	-	-	-	-	-	-	-	1	-	-	-	-	-	-	1
熊本県	-	-	-	-	-	-	-	-	-	-	1	2	-	-	-	-	-	-
大分県	-	-	-	-	-	-	-	-	-	-	1	-	-	-	-	-	-	-
宮崎県	-	-	-	-	-	-	-	-	-	-	1	3	-	-	-	-	-	1
鹿児島県	-	-	-	-	-	-	-	-	-	-	-	-	-	-	-	-	-	-
沖縄県	-	-	-	-	-	-	-	-	1	-	1	-	-	-	-	-	-	-

報告数・累積報告数, 疾病・都道府県別

2014年13週

	ウエストナイル熱		A型肝炎		エキノコックス症		黄熱		オウム病		オムスク出血熱		回帰熱		キャサナル森林病		Q熱	
	報告数	累積	報告数	累積	報告数	累積	報告数	累積	報告数	累積	報告数	累積	報告数	累積	報告数	累積	報告数	累積
総数	-	-	4	244	1	3	-	-	-	6	-	-	-	-	-	-	-	-
北海道	-	-	-	-	1	3	-	-	-	-	-	-	-	-	-	-	-	-
青森県	-	-	-	-	-	-	-	-	-	-	-	-	-	-	-	-	-	-
岩手県	-	-	-	1	-	-	-	-	-	-	-	-	-	-	-	-	-	-
宮城県	-	-	1	17	-	-	-	-	-	-	-	-	-	-	-	-	-	-
秋田県	-	-	-	-	-	-	-	-	-	-	-	-	-	-	-	-	-	-
山形県	-	-	-	2	-	-	-	-	-	-	-	-	-	-	-	-	-	-
福島県	-	-	-	1	-	-	-	-	-	-	-	-	-	-	-	-	-	-
茨城県	-	-	-	-	-	-	-	-	-	-	-	-	-	-	-	-	-	-
栃木県	-	-	-	-	-	-	-	-	-	-	-	-	-	-	-	-	-	-
群馬県	-	-	-	2	-	-	-	-	-	-	-	-	-	-	-	-	-	-
埼玉県	-	-	-	4	-	-	-	-	-	-	-	-	-	-	-	-	-	-
千葉県	-	-	-	6	-	-	-	-	-	-	-	-	-	-	-	-	-	-
東京都	-	-	2	12	-	-	-	-	-	2	-	-	-	-	-	-	-	-
神奈川県	-	-	-	12	-	-	-	-	-	4	-	-	-	-	-	-	-	-
新潟県	-	-	-	8	-	-	-	-	-	-	-	-	-	-	-	-	-	-
富山県	-	-	-	-	-	-	-	-	-	-	-	-	-	-	-	-	-	-
石川県	-	-	-	-	-	-	-	-	-	-	-	-	-	-	-	-	-	-
福井県	-	-	-	3	-	-	-	-	-	-	-	-	-	-	-	-	-	-
山梨県	-	-	-	3	-	-	-	-	-	-	-	-	-	-	-	-	-	-
長野県	-	-	-	5	-	-	-	-	-	-	-	-	-	-	-	-	-	-
岐阜県	-	-	-	-	-	-	-	-	-	-	-	-	-	-	-	-	-	-
静岡県	-	-	-	7	-	-	-	-	-	-	-	-	-	-	-	-	-	-
愛知県	-	-	-	5	-	-	-	-	-	-	-	-	-	-	-	-	-	-
三重県	-	-	-	2	-	-	-	-	-	-	-	-	-	-	-	-	-	-
滋賀県	-	-	-	-	-	-	-	-	-	-	-	-	-	-	-	-	-	-
京都府	-	-	-	4	-	-	-	-	-	-	-	-	-	-	-	-	-	-
大阪府	-	-	-	23	-	-	-	-	-	-	-	-	-	-	-	-	-	-
兵庫県	-	-	-	11	-	-	-	-	-	-	-	-	-	-	-	-	-	-
奈良県	-	-	-	3	-	-	-	-	-	-	-	-	-	-	-	-	-	-
和歌山県	-	-	-	2	-	-	-	-	-	-	-	-	-	-	-	-	-	-
鳥取県	-	-	-	-	-	-	-	-	-	-	-	-	-	-	-	-	-	-
島根県	-	-	-	1	-	-	-	-	-	-	-	-	-	-	-	-	-	-
岡山県	-	-	-	2	-	-	-	-	-	-	-	-	-	-	-	-	-	-
広島県	-	-	-	22	-	-	-	-	-	-	-	-	-	-	-	-	-	-
山口県	-	-	-	1	-	-	-	-	-	-	-	-	-	-	-	-	-	-
徳島県	-	-	-	1	-	-	-	-	-	-	-	-	-	-	-	-	-	-
香川県	-	-	-	-	-	-	-	-	-	-	-	-	-	-	-	-	-	-
愛媛県	-	-	-	9	-	-	-	-	-	-	-	-	-	-	-	-	-	-
高知県	-	-	-	-	-	-	-	-	-	-	-	-	-	-	-	-	-	-
福岡県	-	-	-	25	-	-	-	-	-	-	-	-	-	-	-	-	-	-
佐賀県	-	-	-	3	-	-	-	-	-	-	-	-	-	-	-	-	-	-
長崎県	-	-	-	-	-	-	-	-	-	-	-	-	-	-	-	-	-	-
熊本県	-	-	-	1	-	-	-	-	-	-	-	-	-	-	-	-	-	-
大分県	-	-	-	5	-	-	-	-	-	-	-	-	-	-	-	-	-	-
宮崎県	-	-	1	15	-	-	-	-	-	-	-	-	-	-	-	-	-	-
鹿児島県	-	-	-	25	-	-	-	-	-	-	-	-	-	-	-	-	-	-
沖縄県	-	-	-	1	-	-	-	-	-	-	-	-	-	-	-	-	-	-

*2013年3月4日より届出対象疾患となりました。

報告数・累積報告数, 疾病・都道府県別

2014年13週

	狂犬病		コクシジ オイデス症		サル痘		重症熱性血小板 減少症候群*		腎症候性出血熱		西部ウマ脳炎		ダニ媒介脳炎		炭疽		チクングニア熱	
	報告数	累積	報告数	累積	報告数	累積	報告数	累積	報告数	累積	報告数	累積	報告数	累積	報告数	累積	報告数	累積
総数	-	-	-	-	-	-	3	-	-	-	-	-	-	-	-	-	2	3
北海道	-	-	-	-	-	-	-	-	-	-	-	-	-	-	-	-	-	-
青森県	-	-	-	-	-	-	-	-	-	-	-	-	-	-	-	-	-	-
岩手県	-	-	-	-	-	-	-	-	-	-	-	-	-	-	-	-	-	-
宮城県	-	-	-	-	-	-	-	-	-	-	-	-	-	-	-	-	-	-
秋田県	-	-	-	-	-	-	-	-	-	-	-	-	-	-	-	-	-	-
山形県	-	-	-	-	-	-	-	-	-	-	-	-	-	-	-	-	-	-
福島県	-	-	-	-	-	-	-	-	-	-	-	-	-	-	-	-	-	-
茨城県	-	-	-	-	-	-	-	-	-	-	-	-	-	-	-	-	-	-
栃木県	-	-	-	-	-	-	-	-	-	-	-	-	-	-	-	-	-	-
群馬県	-	-	-	-	-	-	-	-	-	-	-	-	-	-	-	-	-	-
埼玉県	-	-	-	-	-	-	-	-	-	-	-	-	-	-	-	-	-	-
千葉県	-	-	-	-	-	-	-	-	-	-	-	-	-	-	-	-	-	-
東京都	-	-	-	-	-	-	-	-	-	-	-	-	-	-	-	-	1	1
神奈川県	-	-	-	-	-	-	-	-	-	-	-	-	-	-	-	-	-	1
新潟県	-	-	-	-	-	-	-	-	-	-	-	-	-	-	-	-	-	-
富山県	-	-	-	-	-	-	-	-	-	-	-	-	-	-	-	-	-	-
石川県	-	-	-	-	-	-	-	-	-	-	-	-	-	-	-	-	-	-
福井県	-	-	-	-	-	-	-	-	-	-	-	-	-	-	-	-	-	-
山梨県	-	-	-	-	-	-	-	-	-	-	-	-	-	-	-	-	-	-
長野県	-	-	-	-	-	-	-	-	-	-	-	-	-	-	-	-	-	-
岐阜県	-	-	-	-	-	-	-	-	-	-	-	-	-	-	-	-	-	-
静岡県	-	-	-	-	-	-	-	-	-	-	-	-	-	-	-	-	-	-
愛知県	-	-	-	-	-	-	-	-	-	-	-	-	-	-	-	-	-	-
三重県	-	-	-	-	-	-	-	-	-	-	-	-	-	-	-	-	1	1
滋賀県	-	-	-	-	-	-	-	-	-	-	-	-	-	-	-	-	-	-
京都府	-	-	-	-	-	-	-	-	-	-	-	-	-	-	-	-	-	-
大阪府	-	-	-	-	-	-	-	-	-	-	-	-	-	-	-	-	-	-
兵庫県	-	-	-	-	-	-	-	-	-	-	-	-	-	-	-	-	-	-
奈良県	-	-	-	-	-	-	-	-	-	-	-	-	-	-	-	-	-	-
和歌山県	-	-	-	-	-	-	-	-	-	-	-	-	-	-	-	-	-	-
鳥取県	-	-	-	-	-	-	-	-	-	-	-	-	-	-	-	-	-	-
島根県	-	-	-	-	-	-	-	-	-	-	-	-	-	-	-	-	-	-
岡山県	-	-	-	-	-	-	-	-	-	-	-	-	-	-	-	-	-	-
広島県	-	-	-	-	-	-	-	-	-	-	-	-	-	-	-	-	-	-
山口県	-	-	-	-	-	-	-	-	-	-	-	-	-	-	-	-	-	-
徳島県	-	-	-	-	-	-	-	-	-	-	-	-	-	-	-	-	-	-
香川県	-	-	-	-	-	-	-	-	-	-	-	-	-	-	-	-	-	-
愛媛県	-	-	-	-	-	-	-	-	-	-	-	-	-	-	-	-	-	-
高知県	-	-	-	-	-	-	-	-	-	-	-	-	-	-	-	-	-	-
福岡県	-	-	-	-	-	-	-	-	-	-	-	-	-	-	-	-	-	-
佐賀県	-	-	-	-	-	-	-	-	-	-	-	-	-	-	-	-	-	-
長崎県	-	-	-	-	-	-	-	-	-	-	-	-	-	-	-	-	-	-
熊本県	-	-	-	-	-	-	-	-	-	-	-	-	-	-	-	-	-	-
大分県	-	-	-	-	-	-	-	-	-	-	-	-	-	-	-	-	-	-
宮崎県	-	-	-	-	-	-	3	-	-	-	-	-	-	-	-	-	-	-
鹿児島県	-	-	-	-	-	-	-	-	-	-	-	-	-	-	-	-	-	-
沖縄県	-	-	-	-	-	-	-	-	-	-	-	-	-	-	-	-	-	-

*鳥インフルエンザ H5N1及びH7N9 を除く。

報告数・累積報告数, 疾病・都道府県別

2014年13週

	つつかが虫病		デング熱		東部ウマ脳炎		鳥インフルエンザ*		ニパウイルス感染症		日本紅斑熱		日本脳炎		ハンタウイルス肺症候群		Bウイルス病	
	報告数	累積	報告数	累積	報告数	累積	報告数	累積	報告数	累積	報告数	累積	報告数	累積	報告数	累積	報告数	累積
総 数	-	28	4	32	-	-	-	-	-	-	5	12	-	-	-	-	-	-
北海道	-	-	1	1	-	-	-	-	-	-	-	-	-	-	-	-	-	-
青森県	-	-	-	-	-	-	-	-	-	-	-	-	-	-	-	-	-	-
岩手県	-	-	-	-	-	-	-	-	-	-	-	-	-	-	-	-	-	-
宮城県	-	1	-	-	-	-	-	-	-	-	-	-	-	-	-	-	-	-
秋田県	-	-	-	-	-	-	-	-	-	-	-	-	-	-	-	-	-	-
山形県	-	-	-	-	-	-	-	-	-	-	-	-	-	-	-	-	-	-
福島県	-	1	-	-	-	-	-	-	-	-	-	-	-	-	-	-	-	-
茨城県	-	-	-	1	-	-	-	-	-	-	-	-	-	-	-	-	-	-
栃木県	-	-	-	-	-	-	-	-	-	-	-	-	-	-	-	-	-	-
群馬県	-	-	-	-	-	-	-	-	-	-	-	-	-	-	-	-	-	-
埼玉県	-	-	-	-	-	-	-	-	-	-	-	-	-	-	-	-	-	-
千葉県	-	3	-	1	-	-	-	-	-	-	-	-	-	-	-	-	-	-
東京都	-	1	1	10	-	-	-	-	-	-	-	-	-	-	-	-	-	-
神奈川県	-	-	-	1	-	-	-	-	-	-	-	-	-	-	-	-	-	-
新潟県	-	-	-	-	-	-	-	-	-	-	-	-	-	-	-	-	-	-
富山県	-	-	-	-	-	-	-	-	-	-	-	-	-	-	-	-	-	-
石川県	-	-	-	-	-	-	-	-	-	-	-	-	-	-	-	-	-	-
福井県	-	-	-	-	-	-	-	-	-	-	-	-	-	-	-	-	-	-
山梨県	-	-	-	-	-	-	-	-	-	-	-	-	-	-	-	-	-	-
長野県	-	-	-	1	-	-	-	-	-	-	-	-	-	-	-	-	-	-
岐阜県	-	-	-	1	-	-	-	-	-	-	-	-	-	-	-	-	-	-
静岡県	-	1	-	-	-	-	-	-	-	-	-	-	-	-	-	-	-	-
愛知県	-	-	-	2	-	-	-	-	-	-	-	-	-	-	-	-	-	-
三重県	-	1	-	1	-	-	-	-	-	3	3	-	-	-	-	-	-	-
滋賀県	-	-	-	-	-	-	-	-	-	-	-	-	-	-	-	-	-	-
京都府	-	-	-	-	-	-	-	-	-	-	-	-	-	-	-	-	-	-
大阪府	-	-	1	6	-	-	-	-	-	-	-	-	-	-	-	-	-	-
兵庫県	-	-	1	3	-	-	-	-	-	-	1	-	-	-	-	-	-	-
奈良県	-	-	-	-	-	-	-	-	-	1	1	-	-	-	-	-	-	-
和歌山県	-	2	-	-	-	-	-	-	-	-	-	-	-	-	-	-	-	-
鳥取県	-	-	-	-	-	-	-	-	-	-	-	-	-	-	-	-	-	-
島根県	-	-	-	-	-	-	-	-	-	-	1	-	-	-	-	-	-	-
岡山県	-	-	-	-	-	-	-	-	-	-	-	-	-	-	-	-	-	-
広島県	-	1	-	-	-	-	-	-	-	-	-	-	-	-	-	-	-	-
山口県	-	-	-	1	-	-	-	-	-	-	-	-	-	-	-	-	-	-
徳島県	-	1	-	1	-	-	-	-	-	-	-	-	-	-	-	-	-	-
香川県	-	-	-	-	-	-	-	-	-	-	-	-	-	-	-	-	-	-
愛媛県	-	-	-	-	-	-	-	-	-	-	-	-	-	-	-	-	-	-
高知県	-	-	-	-	-	-	-	-	-	-	-	-	-	-	-	-	-	-
福岡県	-	-	-	1	-	-	-	-	-	-	-	-	-	-	-	-	-	-
佐賀県	-	-	-	-	-	-	-	-	-	-	-	-	-	-	-	-	-	-
長崎県	-	-	-	-	-	-	-	-	-	1	6	-	-	-	-	-	-	-
熊本県	-	-	-	-	-	-	-	-	-	-	-	-	-	-	-	-	-	-
大分県	-	-	-	-	-	-	-	-	-	-	-	-	-	-	-	-	-	-
宮崎県	-	4	-	-	-	-	-	-	-	-	-	-	-	-	-	-	-	-
鹿児島県	-	12	-	-	-	-	-	-	-	-	-	-	-	-	-	-	-	-
沖縄県	-	-	-	1	-	-	-	-	-	-	-	-	-	-	-	-	-	-

報告数・累積報告数, 疾病・都道府県別

2014年13週

	鼻 疽		ブルセラ症		ペネズエラ ウマ脳炎		ヘンドラウイルス 感染症		発しんチフス		ポツリヌス症		マラリア		野 兎 病		ライム病	
	報告数	累積	報告数	累積	報告数	累積	報告数	累積	報告数	累積	報告数	累積	報告数	累積	報告数	累積	報告数	累積
総 数	-	-	-	4	-	-	-	-	-	-	-	1	1	15	-	-	-	-
北海道	-	-	-	-	-	-	-	-	-	-	-	-	1	3	-	-	-	-
青森県	-	-	-	-	-	-	-	-	-	-	-	-	-	-	-	-	-	-
岩手県	-	-	-	-	-	-	-	-	-	-	-	-	-	-	-	-	-	-
宮城県	-	-	-	1	-	-	-	-	-	-	-	-	-	-	-	-	-	-
秋田県	-	-	-	-	-	-	-	-	-	-	-	-	-	-	-	-	-	-
山形県	-	-	-	-	-	-	-	-	-	-	-	-	-	-	-	-	-	-
福島県	-	-	-	-	-	-	-	-	-	-	-	-	-	-	-	-	-	-
茨城県	-	-	-	-	-	-	-	-	-	-	-	-	-	-	-	-	-	-
栃木県	-	-	-	-	-	-	-	-	-	-	-	-	-	-	-	-	-	-
群馬県	-	-	-	-	-	-	-	-	-	-	-	-	-	-	-	-	-	-
埼玉県	-	-	-	-	-	-	-	-	-	-	-	-	-	-	-	-	-	-
千葉県	-	-	-	-	-	-	-	-	-	-	-	-	-	1	-	-	-	-
東京都	-	-	-	2	-	-	-	-	-	-	-	-	-	5	-	-	-	-
神奈川県	-	-	-	-	-	-	-	-	-	-	-	-	-	-	-	-	-	-
新潟県	-	-	-	-	-	-	-	-	-	-	-	-	-	-	-	-	-	-
富山県	-	-	-	-	-	-	-	-	-	-	-	-	-	-	-	-	-	-
石川県	-	-	-	-	-	-	-	-	-	-	-	-	-	-	-	-	-	-
福井県	-	-	-	-	-	-	-	-	-	-	-	-	-	-	-	-	-	-
山梨県	-	-	-	-	-	-	-	-	-	-	-	-	-	-	-	-	-	-
長野県	-	-	-	-	-	-	-	-	-	-	-	-	-	-	-	-	-	-
岐阜県	-	-	-	-	-	-	-	-	-	-	-	-	-	1	-	-	-	-
静岡県	-	-	-	-	-	-	-	-	-	-	-	-	-	-	-	-	-	-
愛知県	-	-	-	-	-	-	-	-	-	-	-	-	-	1	-	-	-	-
三重県	-	-	-	-	-	-	-	-	-	-	-	-	-	-	-	-	-	-
滋賀県	-	-	-	-	-	-	-	-	-	-	-	-	-	-	-	-	-	-
京都府	-	-	-	-	-	-	-	-	-	-	-	-	-	2	-	-	-	-
大阪府	-	-	-	-	-	-	-	-	-	-	-	-	-	-	-	-	-	-
兵庫県	-	-	-	-	-	-	-	-	-	-	-	-	-	1	-	-	-	-
奈良県	-	-	-	-	-	-	-	-	-	-	-	-	-	-	-	-	-	-
和歌山県	-	-	-	-	-	-	-	-	-	-	-	-	-	-	-	-	-	-
鳥取県	-	-	-	-	-	-	-	-	-	-	-	-	-	1	-	-	-	-
島根県	-	-	-	-	-	-	-	-	-	-	-	-	-	-	-	-	-	-
岡山県	-	-	-	-	-	-	-	-	-	-	-	-	-	-	-	-	-	-
広島県	-	-	-	-	-	-	-	-	-	-	-	-	-	-	-	-	-	-
山口県	-	-	-	-	-	-	-	-	-	-	-	-	-	-	-	-	-	-
徳島県	-	-	-	-	-	-	-	-	-	-	-	-	-	-	-	-	-	-
香川県	-	-	-	-	-	-	-	-	-	-	-	-	-	-	-	-	-	-
愛媛県	-	-	-	-	-	-	-	-	-	-	-	-	-	-	-	-	-	-
高知県	-	-	-	-	-	-	-	-	-	-	-	-	-	-	-	-	-	-
福岡県	-	-	-	1	-	-	-	-	-	-	-	-	-	-	-	-	-	-
佐賀県	-	-	-	-	-	-	-	-	-	-	-	-	-	-	-	-	-	-
長崎県	-	-	-	-	-	-	-	-	-	-	-	-	-	-	-	-	-	-
熊本県	-	-	-	-	-	-	-	-	-	-	-	-	-	-	-	-	-	-
大分県	-	-	-	-	-	-	-	-	-	-	-	-	-	-	-	-	-	-
宮崎県	-	-	-	-	-	-	-	-	-	-	-	1	-	-	-	-	-	-
鹿児島県	-	-	-	-	-	-	-	-	-	-	-	-	-	-	-	-	-	-
沖縄県	-	-	-	-	-	-	-	-	-	-	-	-	-	-	-	-	-	-

*E型肝炎およびA型肝炎を除く。

**ウエストナイル脳炎、西部ウマ脳炎、ダニ媒介脳炎、東部ウマ脳炎、日本脳炎、ペネズエラウマ脳炎およびリフトバレー熱を除く。

報告数・累積報告数、疾病・都道府県別

2014年13週

	リッサウイルス感染症		リフトバレー熱		類鼻疽		レジオネラ症		レプトスピラ症		ロッキー山紅斑熱		アメーバ赤痢		ウイルス性肝炎*		急性脳炎**	
	報告数	累積	報告数	累積	報告数	累積	報告数	累積	報告数	累積	報告数	累積	報告数	累積	報告数	累積	報告数	累積
総数	-	-	-	-	-	-	12	228	-	4	-	-	16	237	1	55	3	146
北海道	-	-	-	-	-	-	-	3	-	-	-	-	1	7	-	1	-	8
青森県	-	-	-	-	-	-	-	1	-	-	-	-	2	-	-	-	6	
岩手県	-	-	-	-	-	-	1	4	-	-	-	-	1	2	-	-	-	2
宮城県	-	-	-	-	-	-	-	3	-	-	-	-	7	-	-	-	2	
秋田県	-	-	-	-	-	-	-	3	-	-	-	-	-	-	2	-	-	
山形県	-	-	-	-	-	-	2	6	-	-	-	-	4	-	-	-	-	
福島県	-	-	-	-	-	-	1	2	-	-	-	-	9	-	-	-	-	
茨城県	-	-	-	-	-	-	-	3	-	-	-	-	6	-	1	-	12	
栃木県	-	-	-	-	-	-	-	2	-	-	-	-	1	-	1	1	5	
群馬県	-	-	-	-	-	-	-	-	-	1	-	-	3	-	1	-	4	
埼玉県	-	-	-	-	-	-	-	8	-	-	-	2	10	-	1	1	11	
千葉県	-	-	-	-	-	-	1	17	-	-	-	-	6	-	1	-	19	
東京都	-	-	-	-	-	-	1	20	-	-	-	3	44	1	13	-	15	
神奈川県	-	-	-	-	-	-	2	19	-	1	-	1	19	-	3	-	10	
新潟県	-	-	-	-	-	-	-	7	-	2	-	1	2	-	-	-	3	
富山県	-	-	-	-	-	-	-	11	-	-	-	-	1	-	2	-	-	
石川県	-	-	-	-	-	-	1	9	-	-	-	-	-	-	2	-	-	
福井県	-	-	-	-	-	-	-	4	-	-	-	-	1	-	-	-	-	
山梨県	-	-	-	-	-	-	-	-	-	-	-	-	1	-	-	-	-	
長野県	-	-	-	-	-	-	-	6	-	-	-	-	4	-	2	-	1	
岐阜県	-	-	-	-	-	-	-	5	-	-	-	-	3	-	-	-	1	
静岡県	-	-	-	-	-	-	-	5	-	-	-	1	4	-	1	1	5	
愛知県	-	-	-	-	-	-	-	11	-	-	-	2	20	-	1	-	3	
三重県	-	-	-	-	-	-	-	4	-	-	-	-	-	-	-	-	1	
滋賀県	-	-	-	-	-	-	-	1	-	-	-	-	3	-	-	-	1	
京都府	-	-	-	-	-	-	-	3	-	-	-	-	3	-	-	-	1	
大阪府	-	-	-	-	-	-	-	12	-	-	-	-	27	-	6	-	9	
兵庫県	-	-	-	-	-	-	3	14	-	-	-	2	10	-	3	-	2	
奈良県	-	-	-	-	-	-	-	2	-	-	-	-	1	-	-	-	2	
和歌山県	-	-	-	-	-	-	-	2	-	-	-	-	-	-	-	-	-	
鳥取県	-	-	-	-	-	-	-	2	-	-	-	-	1	-	-	-	1	
島根県	-	-	-	-	-	-	-	1	-	-	-	-	-	-	1	-	-	
岡山県	-	-	-	-	-	-	-	7	-	-	-	-	1	-	2	-	4	
広島県	-	-	-	-	-	-	-	6	-	-	-	-	7	-	2	-	2	
山口県	-	-	-	-	-	-	-	-	-	-	-	-	2	-	1	-	3	
徳島県	-	-	-	-	-	-	-	-	-	-	-	-	-	-	-	-	-	
香川県	-	-	-	-	-	-	-	1	-	-	-	-	-	-	1	-	-	
愛媛県	-	-	-	-	-	-	-	3	-	-	-	-	4	-	2	-	-	
高知県	-	-	-	-	-	-	-	-	-	-	-	1	1	-	1	-	1	
福岡県	-	-	-	-	-	-	-	6	-	-	-	-	10	-	1	-	1	
佐賀県	-	-	-	-	-	-	-	3	-	-	-	-	-	-	-	-	-	
長崎県	-	-	-	-	-	-	-	1	-	-	-	-	-	-	-	-	1	
熊本県	-	-	-	-	-	-	-	4	-	-	-	1	3	-	-	-	-	
大分県	-	-	-	-	-	-	-	2	-	-	-	-	2	-	-	-	2	
宮崎県	-	-	-	-	-	-	-	1	-	-	-	-	3	-	1	-	4	
鹿児島県	-	-	-	-	-	-	-	2	-	-	-	-	1	-	2	-	2	
沖縄県	-	-	-	-	-	-	-	2	-	-	-	-	2	-	-	-	2	

*2013年4月1日より届出対象疾患となりました。

報告数・累積報告数, 疾病・都道府県別

2014年13週

	クリプトスボリジウム症		クロイツフェルト・ヤコブ病		劇症型溶血性レンサ球菌感染症		後天性免疫不全症候群		ジアルジア症		侵襲性インフルエンザ菌感染症*		侵襲性髄膜炎菌感染症*		侵襲性肺炎球菌感染症*		先天性風しん症候群	
	報告数	累積	報告数	累積	報告数	累積	報告数	累積	報告数	累積	報告数	累積	報告数	累積	報告数	累積	報告数	累積
総数	-	7	2	33	5	64	19	318	-	14	-	49	1	15	23	466	-	8
北海道	-	-	-	1	-	3	1	8	-	1	-	1	-	-	3	10	-	-
青森県	-	-	-	-	-	1	-	-	-	-	-	-	-	-	-	2	-	-
岩手県	-	-	-	1	-	1	-	-	-	-	-	-	-	-	-	3	-	-
宮城県	-	-	-	-	-	-	-	2	-	-	-	-	1	3	17	-	-	
秋田県	-	-	-	1	-	-	-	-	-	-	-	-	-	-	-	1	-	-
山形県	-	-	-	1	-	-	-	-	-	-	-	-	-	-	-	4	-	-
福島県	-	-	-	-	-	1	-	-	-	-	1	-	-	1	8	-	1	
茨城県	-	-	-	1	-	-	-	5	-	-	1	-	1	-	9	-	-	
栃木県	-	-	-	-	-	1	3	10	-	-	-	-	-	-	2	-	-	
群馬県	-	-	-	-	-	-	1	4	-	-	-	1	-	1	-	11	-	-
埼玉県	-	-	-	1	-	-	1	10	-	-	-	1	-	1	-	15	-	-
千葉県	-	-	-	2	-	1	1	15	-	-	-	3	-	1	12	-	-	
東京都	-	4	-	2	-	13	5	108	-	4	-	3	-	3	1	46	-	3
神奈川県	-	-	-	5	-	4	1	18	-	-	-	3	-	1	-	55	-	-
新潟県	-	-	-	-	-	2	-	-	-	-	-	-	-	-	-	16	-	1
富山県	-	-	-	1	3	5	-	-	-	-	1	-	-	-	6	-	-	
石川県	-	-	-	-	-	-	-	-	1	-	-	-	1	-	6	-	-	
福井県	-	-	-	-	-	1	-	1	-	-	-	-	-	-	7	-	-	
山梨県	-	-	-	2	-	-	-	1	-	1	-	-	1	1	-	-	-	
長野県	-	-	-	1	-	2	-	1	-	-	-	1	-	-	7	-	-	
岐阜県	-	-	-	-	-	2	-	2	-	-	-	2	-	-	5	-	-	
静岡県	-	-	1	2	-	1	-	3	-	-	-	1	-	-	2	14	-	-
愛知県	-	-	-	1	-	4	1	22	-	-	-	3	-	1	1	34	-	-
三重県	-	2	-	-	-	1	-	3	-	1	-	1	-	-	-	11	-	-
滋賀県	-	-	-	-	1	3	-	1	-	-	-	2	-	-	5	-	-	
京都府	-	-	-	-	-	1	-	1	-	1	-	1	-	-	-	8	-	-
大阪府	-	1	-	-	-	2	2	45	-	2	-	5	-	2	2	32	-	1
兵庫県	-	-	-	-	-	3	-	8	-	-	-	4	-	-	3	27	-	1
奈良県	-	-	-	-	-	1	-	1	-	-	-	-	-	-	-	1	-	-
和歌山県	-	-	-	-	-	2	-	-	-	-	-	1	-	-	-	3	-	-
鳥取県	-	-	-	1	-	-	-	1	-	-	-	-	-	-	-	1	-	-
島根県	-	-	-	1	-	-	-	-	-	-	-	-	-	-	-	1	-	1
岡山県	-	-	-	-	-	1	-	2	-	-	-	-	-	-	5	-	-	
広島県	-	-	-	1	-	-	1	6	-	1	-	-	-	-	5	-	-	
山口県	-	-	-	2	-	1	1	1	-	-	-	-	-	-	1	-	-	
徳島県	-	-	-	-	-	-	-	-	-	-	-	-	-	-	2	-	-	
香川県	-	-	-	-	-	1	-	-	-	-	-	2	-	-	7	-	-	
愛媛県	-	-	1	2	-	-	-	1	-	-	-	1	-	-	-	3	-	-
高知県	-	-	-	1	-	-	-	-	-	-	-	-	-	-	1	1	-	-
福岡県	-	-	-	1	-	3	1	18	-	1	-	2	-	1	2	18	-	-
佐賀県	-	-	-	-	-	-	-	-	-	-	-	-	-	-	-	4	-	-
長崎県	-	-	-	-	-	1	-	2	-	1	-	-	-	-	2	-	-	
熊本県	-	-	-	-	-	-	-	2	-	-	-	2	-	-	2	8	-	-
大分県	-	-	-	-	-	1	-	1	-	-	-	-	-	-	-	-	-	
宮崎県	-	-	-	1	-	-	-	2	-	-	-	-	-	-	2	-	-	
鹿児島県	-	-	-	1	1	1	-	4	-	-	-	1	-	1	11	-	-	
沖縄県	-	-	-	-	-	-	-	9	-	-	-	5	-	-	18	-	-	

*2013年5月6日より届出対象疾患となりました。

報告数・累積報告数, 疾病・都道府県別

2014年13週

	梅 毒		破 傷 風		バンコマイシン耐性 黄色ブドウ球菌感染症		バンコマイシン耐性 腸球菌感染症		風 し ん		麻 し ん		鳥インフル エンザ(H7N9)*	
	報告数	累積	報告数	累積	報告数	累積	報告数	累積	報告数	累積	報告数	累積	報告数	累積
総 数	18	314	-	16	-	-	1	11	7	127	24	231	-	-
北海道	-	9	-	2	-	-	-	-	-	-	1	2	-	-
青森県	-	-	-	-	-	-	-	-	-	-	-	-	-	-
岩手県	-	1	-	-	-	-	-	-	-	-	-	-	-	-
宮城県	-	5	-	-	-	-	-	-	-	-	-	-	-	-
秋田県	-	2	-	-	-	-	-	-	2	2	-	-	-	-
山形県	-	3	-	-	-	-	-	-	-	-	-	-	-	-
福島県	-	-	-	-	-	-	-	-	1	-	-	-	-	-
茨城県	-	3	-	-	-	-	-	-	2	-	3	-	-	-
栃木県	1	10	-	-	-	-	-	-	1	1	-	-	-	-
群馬県	-	1	-	1	-	-	-	-	-	-	-	2	-	-
埼玉県	-	7	-	1	-	-	-	-	6	3	21	-	-	-
千葉県	1	9	-	-	-	-	-	-	6	-	22	-	-	-
東京都	8	94	-	3	-	-	3	2	33	7	41	-	-	-
神奈川県	-	18	-	1	-	-	2	1	36	1	13	-	-	-
新潟県	-	1	-	-	-	-	1	-	-	-	1	-	-	-
富山県	-	2	-	-	-	-	-	-	1	-	-	-	-	-
石川県	-	2	-	-	-	-	-	-	1	-	-	-	-	-
福井県	-	1	-	-	-	-	-	-	-	1	1	-	-	-
山梨県	-	1	-	-	-	-	-	-	-	-	-	-	-	-
長野県	-	-	-	-	-	-	-	-	-	-	1	-	-	-
岐阜県	-	1	-	-	-	-	-	-	1	-	1	-	-	-
静岡県	-	8	-	-	-	-	1	1	3	3	27	-	-	-
愛知県	2	36	-	-	-	-	-	-	10	-	14	-	-	-
三重県	-	6	-	-	-	-	-	-	7	-	-	-	-	-
滋賀県	-	1	-	-	-	-	-	-	-	-	1	-	-	-
京都府	-	4	-	1	-	-	-	-	-	1	22	-	-	-
大阪府	-	41	-	-	-	-	-	-	1	6	1	16	-	-
兵庫県	-	4	-	1	-	-	-	-	2	2	11	-	-	-
奈良県	-	5	-	-	-	-	-	-	1	-	-	-	-	-
和歌山県	-	-	-	1	-	-	-	-	1	4	7	-	-	-
鳥取県	-	-	-	-	-	-	-	-	-	-	-	-	-	-
島根県	-	-	-	-	-	-	-	-	-	-	-	-	-	-
岡山県	-	2	-	-	-	-	1	-	2	-	4	-	-	-
広島県	-	2	-	1	-	-	1	-	2	-	9	-	-	-
山口県	-	2	-	-	-	-	-	-	-	-	2	-	-	-
徳島県	-	2	-	-	-	-	-	-	-	-	-	-	-	-
香川県	-	1	-	-	-	-	1	-	1	-	-	-	-	-
愛媛県	-	2	-	-	-	-	-	-	-	-	-	-	-	-
高知県	-	1	-	1	-	-	-	-	-	-	-	-	-	-
福岡県	3	10	-	-	-	-	1	-	1	-	4	-	-	-
佐賀県	1	1	-	-	-	-	-	-	1	-	-	-	-	-
長崎県	1	2	-	-	-	-	-	-	-	-	-	-	-	-
熊本県	-	4	-	1	-	-	-	-	-	-	2	-	-	-
大分県	-	2	-	1	-	-	-	-	-	-	-	-	-	-
宮崎県	-	2	-	1	-	-	-	-	-	-	3	-	-	-
鹿児島県	1	2	-	-	-	-	-	-	-	-	-	-	-	-
沖縄県	-	4	-	-	-	-	-	-	-	-	1	-	-	-

*鳥インフルエンザを除く。

報告数・定点当り報告数, 疾病・都道府県別

2014年13週

	インフルエンザ*		RSウイルス感染症		咽頭結膜熱		A群溶血性レンサ球菌咽頭炎		感染性胃腸炎		水痘		手足口病		伝染性紅斑		突発性発しん	
	報告数	定点当り	報告数	報告数 定点当り	報告数	定点当り	報告数	定点当り	報告数	定点当り	報告数	定点当り	報告数	定点当り	報告数	定点当り	報告数	定点当り
総数	59954	12.13	641	1026	0.33	5269	1.68	17912	5.70	3189	1.01	241	0.08	420	0.13	1410	0.45	
北海道	3057	13.47	35	42	0.29	392	2.74	289	2.02	130	0.91	3	0.02	3	0.02	37	0.26	
青森県	1245	19.45	6	8	0.20	75	1.83	144	3.51	40	0.98	-	-	7	0.17	17	0.41	
岩手県	1416	22.13	1	2	0.05	77	1.93	285	7.13	36	0.90	1	0.03	6	0.15	11	0.28	
宮城県	1734	18.65	1	7	0.12	102	1.76	292	5.03	49	0.84	2	0.03	37	0.64	36	0.62	
秋田県	831	15.11	-	4	0.11	34	0.97	158	4.51	30	0.86	-	-	9	0.26	2	0.06	
山形県	965	20.10	-	10	0.33	110	3.67	318	10.60	25	0.83	-	-	5	0.17	14	0.47	
福島県	1434	18.87	29	8	0.18	61	1.36	179	3.98	29	0.64	2	0.04	10	0.22	31	0.69	
茨城県	1552	12.93	1	18	0.24	115	1.53	592	7.89	57	0.76	-	-	11	0.15	19	0.25	
栃木県	892	11.74	-	7	0.15	32	0.67	90	1.88	40	0.83	-	-	1	0.02	22	0.46	
群馬県	1291	13.17	6	15	0.25	121	2.02	175	2.92	57	0.95	-	-	3	0.05	19	0.32	
埼玉県	2647	10.63	11	41	0.26	314	1.97	751	4.72	136	0.86	10	0.06	27	0.17	81	0.51	
千葉県	2334	11.01	7	18	0.14	265	2.01	592	4.48	125	0.95	-	-	15	0.11	48	0.36	
東京都	3880	9.42	35	56	0.22	452	1.74	1125	4.33	191	0.73	8	0.03	55	0.21	134	0.52	
神奈川県	2742	8.16	21	34	0.17	217	1.06	1013	4.97	241	1.18	6	0.03	54	0.26	99	0.49	
新潟県	1820	18.96	25	20	0.33	226	3.70	332	5.44	119	1.95	2	0.03	80	1.31	28	0.46	
富山県	859	17.90	4	14	0.48	87	3.00	147	5.07	38	1.31	-	-	24	0.83	7	0.24	
石川県	848	17.67	9	37	1.28	57	1.97	126	4.34	53	1.83	4	0.14	5	0.17	12	0.41	
福井県	870	27.19	13	12	0.55	69	3.14	207	9.41	49	2.23	1	0.05	3	0.14	10	0.45	
山梨県	694	17.35	-	6	0.25	40	1.67	91	3.79	5	0.21	-	-	-	-	3	0.13	
長野県	1443	16.59	3	5	0.09	76	1.41	279	5.17	80	1.48	1	0.02	2	0.04	15	0.28	
岐阜県	1116	12.83	4	22	0.42	41	0.77	273	5.15	26	0.49	-	-	1	0.02	17	0.32	
静岡県	1836	13.21	13	23	0.26	89	1.00	441	4.96	111	1.25	3	0.03	4	0.04	33	0.37	
愛知県	2663	13.73	17	49	0.27	215	1.19	751	4.17	108	0.60	9	0.05	5	0.03	65	0.36	
三重県	902	12.53	5	14	0.31	41	0.91	334	7.42	52	1.16	-	-	1	0.02	18	0.40	
滋賀県	453	8.55	4	5	0.16	42	1.31	180	5.63	24	0.75	5	0.16	-	-	15	0.47	
京都府	1123	9.36	3	23	0.32	81	1.13	346	4.81	30	0.42	-	-	-	-	22	0.31	
大阪府	2941	9.52	78	53	0.27	354	1.77	1248	6.24	165	0.83	3	0.02	8	0.04	86	0.43	
兵庫県	2110	10.71	17	25	0.20	158	1.24	816	6.43	133	1.05	3	0.02	13	0.10	59	0.46	
奈良県	406	7.52	16	19	0.56	18	0.53	120	3.53	42	1.24	-	-	3	0.09	8	0.24	
和歌山県	409	8.18	11	10	0.32	30	0.97	141	4.55	20	0.65	-	-	-	-	8	0.26	
鳥取県	447	15.41	2	17	0.89	57	3.00	74	3.89	7	0.37	-	-	-	-	10	0.53	
島根県	439	11.55	8	26	1.13	30	1.30	116	5.04	26	1.13	-	-	-	-	29	1.26	
岡山県	796	9.48	4	42	0.78	47	0.87	553	10.24	44	0.81	2	0.04	2	0.04	10	0.19	
広島県	971	8.44	13	77	1.07	114	1.58	524	7.28	62	0.86	3	0.04	1	0.01	31	0.43	
山口県	942	13.65	32	28	0.58	92	1.92	314	6.54	46	0.96	5	0.10	2	0.04	27	0.56	
徳島県	321	8.45	4	3	0.13	19	0.83	127	5.52	14	0.61	-	-	1	0.04	21	0.91	
香川県	576	11.76	4	10	0.33	37	1.23	187	6.23	28	0.93	1	0.03	-	-	11	0.37	
愛媛県	880	14.43	4	14	0.39	49	1.36	358	9.94	51	1.42	-	-	-	-	32	0.89	
高知県	648	13.50	9	7	0.23	21	0.70	195	6.50	34	1.13	1	0.03	-	-	16	0.53	
福岡県	2009	10.15	47	49	0.41	315	2.63	1040	8.67	198	1.65	27	0.23	1	0.01	92	0.77	
佐賀県	356	9.13	1	12	0.52	56	2.43	152	6.61	27	1.17	3	0.13	1	0.04	9	0.39	
長崎県	727	10.54	3	12	0.28	76	1.77	194	4.51	58	1.35	3	0.07	-	-	14	0.33	
熊本県	834	10.43	11	21	0.42	71	1.42	670	13.40	41	0.82	59	1.18	3	0.06	41	0.82	
大分県	507	8.74	3	15	0.42	58	1.61	529	14.69	54	1.50	20	0.56	2	0.06	27	0.75	
宮崎県	899	15.24	31	21	0.58	78	2.17	430	11.94	36	1.00	46	1.28	-	-	33	0.92	
鹿児島県	1282	13.78	31	63	1.15	101	1.84	498	9.05	121	2.20	6	0.11	5	0.09	25	0.45	
沖縄県	807	13.91	59	2	0.06	57	1.68	116	3.41	101	2.97	2	0.06	10	0.29	6	0.18	

*髄膜炎菌性髄膜炎は除く。

報告数・定点当り報告数, 疾病・都道府県別

2014年13週

	百日咳		ヘルパンギーナ		流行性耳下腺炎		急性出血性結膜炎		流行性角結膜炎		細菌性髄膜炎*		無菌性髄膜炎		マイコプラズマ肺炎		クラミジア肺炎	
	報告数	定点当り	報告数	定点当り	報告数	定点当り	報告数	定点当り	報告数	定点当り	報告数	定点当り	報告数	定点当り	報告数	定点当り	報告数	定点当り
総数	32	0.01	86	0.03	787	0.25	14	0.02	339	0.49	11	0.02	14	0.03	114	0.24	5	0.01
北海道	2	0.01	-	-	16	0.11	-	-	18	0.62	1	0.04	-	-	1	0.04	-	-
青森県	-	-	-	-	5	0.12	3	0.27	4	0.36	-	-	-	-	11	1.83	-	-
岩手県	-	-	-	-	10	0.25	-	-	5	0.36	-	-	-	-	7	0.37	-	-
宮城県	-	-	-	-	9	0.16	-	-	4	0.33	1	0.08	-	-	13	1.08	-	-
秋田県	1	0.03	-	-	2	0.06	-	-	3	0.43	-	-	1	0.13	2	0.25	-	-
山形県	-	-	-	-	9	0.30	-	-	2	0.25	-	-	1	0.10	3	0.30	-	-
福島県	-	-	-	-	42	0.93	-	-	3	0.25	-	-	-	-	4	0.57	-	-
茨城県	-	-	-	-	6	0.08	1	0.06	15	0.88	1	0.08	-	-	1	0.08	-	-
栃木県	1	0.02	-	-	7	0.15	-	-	4	0.33	-	-	2	0.29	7	1.00	-	-
群馬県	-	-	4	0.07	6	0.10	-	-	10	0.71	-	-	-	-	1	0.13	-	-
埼玉県	4	0.03	-	-	41	0.26	4	0.10	11	0.26	-	-	-	-	3	0.30	-	-
千葉県	3	0.02	1	0.01	50	0.38	-	-	16	0.47	-	-	1	0.11	-	-	1	0.11
東京都	2	0.01	1	0.00	26	0.10	1	0.03	17	0.46	-	-	-	-	2	0.08	-	-
神奈川県	-	-	-	-	41	0.20	-	-	37	0.82	1	0.09	-	-	2	0.18	1	0.09
新潟県	-	-	1	0.02	5	0.08	-	-	5	0.50	-	-	-	-	4	0.31	-	-
富山県	-	-	2	0.07	2	0.07	-	-	5	0.71	-	-	-	-	3	0.60	-	-
石川県	-	-	2	0.07	17	0.59	-	-	2	0.29	-	-	-	-	-	-	-	-
福井県	-	-	-	-	14	0.64	-	-	-	-	-	-	-	-	-	-	-	-
山梨県	-	-	-	-	7	0.29	1	0.11	2	0.22	-	-	-	-	-	-	-	-
長野県	1	0.02	-	-	1	0.02	-	-	9	0.82	-	-	-	-	6	0.55	-	-
岐阜県	-	-	-	-	5	0.09	-	-	4	0.36	-	-	-	-	1	0.20	-	-
静岡県	-	-	-	-	12	0.13	-	-	7	0.32	-	-	-	-	3	0.30	-	-
愛知県	5	0.03	4	0.02	76	0.42	-	-	12	0.35	-	-	-	-	6	0.43	-	-
三重県	-	-	-	-	12	0.27	-	-	2	0.17	-	-	-	-	-	-	1	0.11
滋賀県	-	-	3	0.09	1	0.03	-	-	1	0.13	-	-	-	-	-	-	-	-
京都府	-	-	1	0.01	7	0.10	-	-	3	0.17	-	-	-	-	1	0.14	-	-
大阪府	2	0.01	3	0.02	20	0.10	2	0.04	12	0.23	1	0.06	2	0.12	3	0.18	-	-
兵庫県	-	-	3	0.02	10	0.08	-	-	14	0.40	2	0.17	3	0.25	3	0.25	-	-
奈良県	-	-	-	-	6	0.18	-	-	-	-	-	-	1	0.17	-	-	-	-
和歌山県	-	-	1	0.03	1	0.03	-	-	4	1.00	1	0.09	-	-	5	0.45	-	-
鳥取県	2	0.11	-	-	-	-	-	-	1	0.33	-	-	-	-	1	0.20	-	-
島根県	-	-	-	-	-	-	-	-	-	-	-	-	-	-	1	0.13	-	-
岡山県	-	-	1	0.02	7	0.13	1	0.08	14	1.17	-	-	-	-	2	0.40	-	-
広島県	-	-	2	0.03	31	0.43	-	-	11	0.58	-	-	-	-	2	0.10	-	-
山口県	-	-	20	0.42	6	0.13	-	-	4	0.50	-	-	-	-	3	0.33	-	-
徳島県	-	-	5	0.22	2	0.09	-	-	-	-	-	-	-	-	-	-	-	-
香川県	-	-	-	-	1	0.03	-	-	2	0.40	-	-	-	-	-	-	-	-
愛媛県	-	-	-	-	5	0.14	1	0.13	21	2.63	-	-	-	-	-	-	-	-
高知県	-	-	-	-	54	1.80	-	-	-	-	-	-	-	-	5	0.63	1	0.13
福岡県	2	0.02	7	0.06	104	0.87	-	-	8	0.31	-	-	-	-	-	-	-	-
佐賀県	1	0.04	2	0.09	14	0.61	-	-	-	-	-	-	-	-	1	0.17	-	-
長崎県	3	0.07	-	-	18	0.42	-	-	4	0.50	-	-	-	-	1	0.09	-	-
熊本県	2	0.04	17	0.34	17	0.34	-	-	18	2.00	-	-	-	-	2	0.13	-	-
大分県	-	-	2	0.06	26	0.72	-	-	-	-	-	-	-	-	2	0.18	-	-
宮崎県	1	0.03	1	0.03	9	0.25	-	-	13	2.17	-	-	-	-	-	-	-	-
鹿児島県	-	-	1	0.02	13	0.24	-	-	3	0.43	-	-	-	-	-	-	-	-
沖縄県	-	-	2	0.06	14	0.41	-	-	9	0.90	3	0.43	3	0.43	2	0.29	1	0.14

*病原体がロタウイルスであるものに限る。2013年10月14日より届出対象疾患となりました。

 報告数・定点当り報告数,
 疾病・都道府県別 2014年13週

	感染性胃腸炎 (ロタウイルス)	
	報告数	定点当り
総 数	132	0.28
北海道	6	0.26
青森県	9	1.50
岩手県	6	0.32
宮城県	2	0.17
秋田県	4	0.50
山形県	-	-
福島県	2	0.29
茨城県	2	0.15
栃木県	1	0.14
群馬県	5	0.63
埼玉県	4	0.40
千葉県	5	0.56
東京都	5	0.20
神奈川県	4	0.36
新潟県	2	0.15
富山県	-	-
石川県	-	-
福井県	-	-
山梨県	-	-
長野県	7	0.64
岐阜県	1	0.20
静岡県	1	0.10
愛知県	4	0.29
三重県	-	-
滋賀県	2	0.29
京都府	1	0.14
大阪府	15	0.88
兵庫県	6	0.50
奈良県	2	0.33
和歌山県	1	0.09
鳥取県	1	0.20
島根県	1	0.13
岡山県	1	0.20
広島県	6	0.29
山口県	2	0.22
徳島県	-	-
香川県	-	-
愛媛県	1	0.17
高知県	3	0.38
福岡県	3	0.23
佐賀県	-	-
長崎県	1	0.09
熊本県	8	0.53
大分県	-	-
宮崎県	1	0.14
鹿児島県	6	0.50
沖縄県	1	0.14

 報告数・疾病・都道府県別
 2014年13週

	インフルエンザ (入院患者)	
	報告数	
総 数	489	
北海道	21	
青森県	14	
岩手県	46	
宮城県	24	
秋田県	28	
山形県	30	
福島県	4	
茨城県	6	
栃木県	8	
群馬県	8	
埼玉県	11	
千葉県	5	
東京都	26	
神奈川県	9	
新潟県	6	
富山県	9	
石川県	8	
福井県	9	
山梨県	4	
長野県	17	
岐阜県	4	
静岡県	8	
愛知県	19	
三重県	3	
滋賀県	7	
京都府	3	
大阪府	14	
兵庫県	7	
奈良県	2	
和歌山県	5	
鳥取県	4	
島根県	9	
岡山県	1	
広島県	11	
山口県	6	
徳島県	2	
香川県	1	
愛媛県	1	
高知県	34	
福岡県	8	
佐賀県	3	
長崎県	3	
熊本県	19	
大分県	6	
宮崎県	2	
鹿児島県	3	
沖縄県	11	

獣医師が届出を行う感染症と対象動物

注) 報告数は感染実験等の学術的研究による発生を除く。

報告数・累積報告数, 疾病・都道府県別

2014年13週

	エボラ出血熱		マールブルグ病		ペスト		重症急性呼吸器症候群(SARS)						結核		鳥インフルエンザ(H5N1又はH7N9)		細菌性赤痢	
	サル		サル		プレーリードッグ	イタチアナグマ		タヌキ		ハクビシン		サル		鳥類		サル		
	報告数	累積	報告数	累積	報告数	累積	報告数	累積	報告数	累積	報告数	累積	報告数	累積	報告数	累積	報告数	累積
総数	-	-	-	-	-	-	-	-	-	-	-	-	-	-	-	-	-	1
北海道	-	-	-	-	-	-	-	-	-	-	-	-	-	-	-	-	-	-
青森県	-	-	-	-	-	-	-	-	-	-	-	-	-	-	-	-	-	-
岩手県	-	-	-	-	-	-	-	-	-	-	-	-	-	-	-	-	-	-
宮城県	-	-	-	-	-	-	-	-	-	-	-	-	-	-	-	-	-	-
秋田県	-	-	-	-	-	-	-	-	-	-	-	-	-	-	-	-	-	-
山形県	-	-	-	-	-	-	-	-	-	-	-	-	-	-	-	-	-	-
福島県	-	-	-	-	-	-	-	-	-	-	-	-	-	-	-	-	-	-
茨城県	-	-	-	-	-	-	-	-	-	-	-	-	-	-	-	-	-	1
栃木県	-	-	-	-	-	-	-	-	-	-	-	-	-	-	-	-	-	-
群馬県	-	-	-	-	-	-	-	-	-	-	-	-	-	-	-	-	-	-
埼玉県	-	-	-	-	-	-	-	-	-	-	-	-	-	-	-	-	-	-
千葉県	-	-	-	-	-	-	-	-	-	-	-	-	-	-	-	-	-	-
東京都	-	-	-	-	-	-	-	-	-	-	-	-	-	-	-	-	-	-
神奈川県	-	-	-	-	-	-	-	-	-	-	-	-	-	-	-	-	-	-
新潟県	-	-	-	-	-	-	-	-	-	-	-	-	-	-	-	-	-	-
富山県	-	-	-	-	-	-	-	-	-	-	-	-	-	-	-	-	-	-
石川県	-	-	-	-	-	-	-	-	-	-	-	-	-	-	-	-	-	-
福井県	-	-	-	-	-	-	-	-	-	-	-	-	-	-	-	-	-	-
山梨県	-	-	-	-	-	-	-	-	-	-	-	-	-	-	-	-	-	-
長野県	-	-	-	-	-	-	-	-	-	-	-	-	-	-	-	-	-	-
岐阜県	-	-	-	-	-	-	-	-	-	-	-	-	-	-	-	-	-	-
静岡県	-	-	-	-	-	-	-	-	-	-	-	-	-	-	-	-	-	-
愛知県	-	-	-	-	-	-	-	-	-	-	-	-	-	-	-	-	-	-
三重県	-	-	-	-	-	-	-	-	-	-	-	-	-	-	-	-	-	-
滋賀県	-	-	-	-	-	-	-	-	-	-	-	-	-	-	-	-	-	-
京都府	-	-	-	-	-	-	-	-	-	-	-	-	-	-	-	-	-	-
大阪府	-	-	-	-	-	-	-	-	-	-	-	-	-	-	-	-	-	-
兵庫県	-	-	-	-	-	-	-	-	-	-	-	-	-	-	-	-	-	-
奈良県	-	-	-	-	-	-	-	-	-	-	-	-	-	-	-	-	-	-
和歌山県	-	-	-	-	-	-	-	-	-	-	-	-	-	-	-	-	-	-
鳥取県	-	-	-	-	-	-	-	-	-	-	-	-	-	-	-	-	-	-
島根県	-	-	-	-	-	-	-	-	-	-	-	-	-	-	-	-	-	-
岡山県	-	-	-	-	-	-	-	-	-	-	-	-	-	-	-	-	-	-
広島県	-	-	-	-	-	-	-	-	-	-	-	-	-	-	-	-	-	-
山口県	-	-	-	-	-	-	-	-	-	-	-	-	-	-	-	-	-	-
徳島県	-	-	-	-	-	-	-	-	-	-	-	-	-	-	-	-	-	-
香川県	-	-	-	-	-	-	-	-	-	-	-	-	-	-	-	-	-	-
愛媛県	-	-	-	-	-	-	-	-	-	-	-	-	-	-	-	-	-	-
高知県	-	-	-	-	-	-	-	-	-	-	-	-	-	-	-	-	-	-
福岡県	-	-	-	-	-	-	-	-	-	-	-	-	-	-	-	-	-	-
佐賀県	-	-	-	-	-	-	-	-	-	-	-	-	-	-	-	-	-	-
長崎県	-	-	-	-	-	-	-	-	-	-	-	-	-	-	-	-	-	-
熊本県	-	-	-	-	-	-	-	-	-	-	-	-	-	-	-	-	-	-
大分県	-	-	-	-	-	-	-	-	-	-	-	-	-	-	-	-	-	-
宮崎県	-	-	-	-	-	-	-	-	-	-	-	-	-	-	-	-	-	-
鹿児島県	-	-	-	-	-	-	-	-	-	-	-	-	-	-	-	-	-	-
沖縄県	-	-	-	-	-	-	-	-	-	-	-	-	-	-	-	-	-	-

報告数・累積報告数, 疾病・都道府県別 2014年13週

	ウエストナイル熱		エキノコックス症	
	鳥類		犬	
	報告数	累積	報告数	累積
総 数	-	-	-	-
北海道	-	-	-	-
青森県	-	-	-	-
岩手県	-	-	-	-
宮城県	-	-	-	-
秋田県	-	-	-	-
山形県	-	-	-	-
福島県	-	-	-	-
茨城県	-	-	-	-
栃木県	-	-	-	-
群馬県	-	-	-	-
埼玉県	-	-	-	-
千葉県	-	-	-	-
東京都	-	-	-	-
神奈川県	-	-	-	-
新潟県	-	-	-	-
富山県	-	-	-	-
石川県	-	-	-	-
福井県	-	-	-	-
山梨県	-	-	-	-
長野県	-	-	-	-
岐阜県	-	-	-	-
静岡県	-	-	-	-
愛知県	-	-	-	-
三重県	-	-	-	-
滋賀県	-	-	-	-
京都府	-	-	-	-
大阪府	-	-	-	-
兵庫県	-	-	-	-
奈良県	-	-	-	-
和歌山県	-	-	-	-
鳥取県	-	-	-	-
島根県	-	-	-	-
岡山県	-	-	-	-
広島県	-	-	-	-
山口県	-	-	-	-
徳島県	-	-	-	-
香川県	-	-	-	-
愛媛県	-	-	-	-
高知県	-	-	-	-
福岡県	-	-	-	-
佐賀県	-	-	-	-
長崎県	-	-	-	-
熊本県	-	-	-	-
大分県	-	-	-	-
宮崎県	-	-	-	-
鹿児島県	-	-	-	-
沖縄県	-	-	-	-

< IDWRコンテンツリニューアルのお知らせ >

日頃より、感染症発生動向調査週報(IDWR)をご利用いただきありがとうございます。IDWRは、2014年第12週号(4月4日発行)よりコンテンツのリニューアルをいたしました。これまで「病原体情報」、「海外感染症情報」、「感染症の話」として独立していた記事をそれぞれURLのみとして整理・統合して「感染症関連情報」に集約し、リンクにより最新の情報をお届けします。「発生動向総覧」や「注目すべき感染症」については内容をさらに充実させ、国民の皆さまへのタイムリーな感染症情報の還元ツールとして一層の向上を図ってまいりますので、今後ともよろしくお願ひいたします。

感染症週報 第16巻 第13号 2014年4月11日発行
 発行：国立感染症研究所
 厚生労働省健康局結核感染症課
 厚生労働省大臣官房統計情報部
 事務局：国立感染症研究所感染症疫学センター
 〒162-8640東京都新宿区戸山1-23-1
 T E L : 03-5285-1111
 F A X : 03-5285-1129
 U R L : <http://www.nih.go.jp/niid/ja/from-idsc.html>
 < 国立感染症研究所 感染症疫学センター >
<http://www.mhlw.go.jp/>
 < 厚生労働省 >
<http://www.forth.go.jp/>
 < 旅行者のための海外感染症情報(厚生労働省検疫所) >

本週報は、感染症新法に基づくものであり、全国の医療従事者、定点医療機関、保健所、保健所設置市、特別区、都道府県、地方衛生研究所、検疫所の皆様のご協力を得て、国立感染症研究所感染症疫学センターにおいて編集したものです。

また、本週報は速報性を重視しておりますので、今後調査などの結果に応じて、若干の変更が生じることがありますが、その場合には週報上に訂正させていただきます。

「感染症の話」及び「読者のコーナー」の回答欄の内容に関する責は、それぞれの執筆者及び回答者に属しますが、内容に関するご質問、ご意見については事務局でお受けいたします。

なお、週報の内容について、学術的研究、あるいは公衆衛生活動にかかわる業務以外の目的においては、無断転載を禁じます。