

マークをクリックするとそのページを見ることができます



発生動向総覧  
P.2-6

< 第31週 >

ヘルパンギーナの定点当たり報告数は増加し、過去5年間の同  
時期と比較してやや多い / その他最新動向



注目すべき感染症

< 今週は該当記事はありません >



感染症関連情報  
P.7-8

病原体情報(速報記事、分離・検出情報) / 海外感染症情報 /  
その他



速報

< 今週は該当記事はありません >



読者のコーナー  
< 今週は該当記事は  
ありません >



グラフ総覧(31週) P.9-15



31週のデータ P.16-29



# 発生動向総覧

< 第31週コメント > 8月6日集計分

## 全数報告の感染症

注意: これは当該週に診断された報告症例の集計です。しかし、迅速に情報還元するために期日を決めて集計を行いますので、当該週に診断された症例の報告が集計の期日以降に届くこともあります。それらについては一部を除いて発生動向総覧では扱いませんが、翌週あるいはそれ以降に、巻末の表の累積数に加えられることになります。

感染経路、感染原因、感染地域については、確定あるいは推定として記載されていたものを示します。

### 1類感染症

報告なし

### 2類感染症

結核409例

### 3類感染症

細菌性赤痢4例

菌種: *S. sonnei*(D群) 4例\_\_感染地域: インド2例、タイ1例、カンボジア/韓国1例

腸管出血性大腸菌感染症203例(有症者154例、うちHUS 7例)

感染地域: 国内201例、韓国1例、国内・国外不明1例

国内の多い感染地域: 埼玉県31例\*、東京都16例、岩手県15例\*\*、福井県10例\*\*\*、神奈川県9例、静岡県9例#、兵庫県8例、三重県7例、福岡県7例、栃木県5例、千葉県5例、岐阜県5例##

\* 保育所における給食を原因とした食中毒患者を含む(O157 VT1・VT2)

\*\* 保育所における集団感染例を含む(O26 VT1)

\*\*\* 飲食店における食中毒患者を含む(O157 VT1・VT2)

# 冷やしキュウリを原因とした食中毒患者を含む(O157 VT1・VT2)

## 飲食店における食中毒患者を含む(O157 VT不明)

年齢群: 0歳(3例)、1歳(12例)、2歳(19例)、3歳(10例)、4歳(7例)、5歳(11例)、6歳(7例)、7歳(2例)、8歳(3例)、9歳(7例)、10代(27例)、20代(30例)、30代(17例)、40代(12例)、50代(9例)、60代(14例)、70代(9例)、80代(3例)、90代(1例)

血清型・毒素型: O157 VT1・VT2(85例)、O157 VT2(39例)、O26 VT1(33例)、O157 VT不明(12例)、O103 VT1(4例)、O26 VT1・VT2(3例)、O121 VT2(3例)、O26 VT不明(2例)、O111 VT1・VT2(1例)、O119 VT2(1例)、O145 VT1(1例)、O145 VT2(1例)、O157 VT1(1例)、その他・不明(17例)

累積報告数: 1,789例(有症者1,243例、うちHUS 51例、死亡2例)

#### 4類感染症

E型肝炎3例	感染地域(感染源): 福島県1例(馬刺し)、福岡県1例(レバー)、国内(都道府県不明)1例(不明)
A型肝炎3例	感染地域: 北海道1例、大阪府1例、パキスタン1例
オウム病1例	感染地域: 千葉県__感染源: 不明
重症熱性血小板減少症候群2例	感染地域: 愛媛県1例、高知県1例 年齢群: 50代(1例・死亡)、80代(1例)
デング熱3例	感染地域: インドネシア2例、バングラデシュ1例
日本紅斑熱6例	感染地域: 神奈川県1例、三重県1例、兵庫県1例、高知県1例、福岡県1例、長崎県1例
ブルセラ症1例	感染地域: 国内(都道府県不明)__感染源: 不明
レジオネラ症21例(肺炎型20例、ポンティアック型1例)	感染地域: 宮城県2例、福井県2例、福島県1例、千葉県1例、神奈川県1例、新潟県1例、富山県1例、山梨県1例、長野県1例、静岡県1例、三重県1例、滋賀県1例、大阪府1例、兵庫県1例、奈良県1例、福岡県1例、国内(都道府県不明)2例、中国1例 年齢群: 20代(1例)、50代(3例)、60代(6例)、70代(5例)、80代(5例・うち1例死亡)、90代(1例) 累積報告数: 668例
レプトスピラ症2例	感染地域: 沖縄県2例 感染源: 沢の水1例、川でのレジャー1例

#### 5類感染症

アメーバ赤痢22例(腸管アメーバ症19例、腸管外アメーバ症2例、腸管及び腸管外アメーバ症1例)	感染地域: 東京都4例、大阪府2例、宮城県1例、山形県1例、福島県1例、千葉県1例、神奈川県1例、長野県1例、岐阜県1例、京都府1例、兵庫県1例、国内(都道府県不明)4例、米国(グアム)2例、国内・国外不明1例 感染経路: 性的接触4例(異性間4例)、経口感染7例、不明11例
ウイルス性肝炎2例	B型1例__感染経路: 性的接触(異性間・同性間不明) C型1例__感染経路: 性的接触(同性間)
急性脳炎3例	病原体不明3例__年齢群: 0歳(1例)、1歳(2例)
クロイツフェルト・ヤコブ病2例	孤発性プリオン病古典型1例 遺伝性プリオン病家族性1例
劇症型溶血性レンサ球菌感染症4例	年齢群: 30代(1例)、50代(1例)、70代(1例・死亡)、80代(1例・死亡)
後天性免疫不全症候群7例(AIDS 1例、無症候5例、その他1例)	感染地域: 国内7例 感染経路: 性的接触6例(同性間6例)、不明1例

侵襲性インフルエンザ菌感染症3例(菌検出検体:血液3例)  
 年齢群:1歳(1例)、60代(1例)、80代(1例)

侵襲性髄膜炎菌感染症1例(菌検出検体:血液)  
 感染地域:東京都  
 年齢群:0歳

侵襲性肺炎球菌感染症14例(菌検出検体:血液12例、血液・髄液1例、髄液1例)  
 年齢群:0歳(1例)、1歳(1例)、40代(1例)、60代(4例)、70代(4例)、80代(2例)、90代(1例、死亡)

梅毒23例(早期顕症1期3例、早期顕症II期7例、晩期顕症1例、先天梅毒1例、無症候11例)

破傷風1例 年齢群:80代

バンコマイシン耐性腸球菌感染症1例  
 遺伝子型:不明\_\_菌検出検体:胸水

風しん6例(検査診断例3例、臨床診断例3例)  
 感染地域:東京都3例、国内(都道府県不明)3例  
 年齢群:0歳(1例)、1歳(2例)、3歳(1例)、25～29歳(1例)、50代(1例)  
 累積報告数:260例(検査診断例162例、臨床診断例98例)

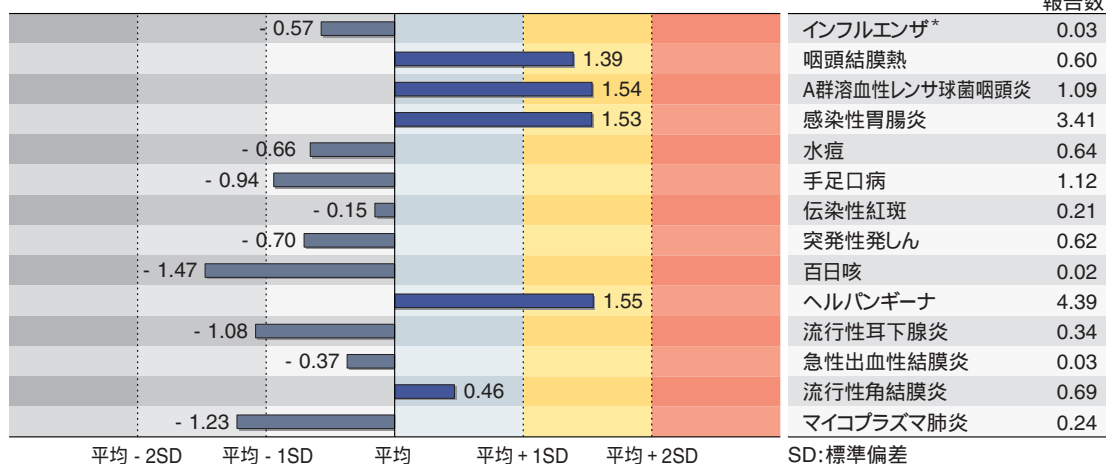
麻しん5例(麻しん(検査診断例3例、臨床診断例2例))  
 感染地域:埼玉県1例、神奈川県1例、佐賀県1例、国内(都道府県不明)2例  
 年齢群:0歳(1例)、1歳(1例)、5～9歳(1例)、20～24歳(2例)  
 累積報告数:423例(麻しん(検査診断例312例、臨床診断例58例)、修飾麻しん53例)

(補)2013年第31週から2014年第30週までに診断されたものの報告遅れとして、エキノコックス症2例(多包条虫2例\_\_感染地域:北海道2例)、重症熱性血小板減少症候群1例(感染地域:高知県\_\_年齢群:60代)、マラリア1例(熱帯熱\_\_感染地域:ギニア/シンガポール)、急性脳炎5例(病原体不明5例\_\_年齢群:0歳(2例)、1歳(1例)、4歳(1例)、10代(1例))などの報告があった。

## 定点把握の対象となる5類感染症

全国の指定された医療機関(定点)から報告され、疾患により小児科定点(約3,000カ所)、インフルエンザ(小児科・内科)定点(約5,000カ所)、眼科定点(約600カ所)、基幹定点(約500カ所)に分かれています。また、定点当たり報告数は、報告数/定点医療機関数です。

定点把握疾患の報告の過去5年間の同時期との比較(第31週)



当該週と過去5年間の平均(過去5年間の前週、当該週、後週の合計15週の平均)との差をグラフ上に表現した。( \*2009年のパンデミックの影響を受けています。)

### インフルエンザ

定点当たり報告数は増加した。都道府県別の上位3位は沖縄県(1.19)、山口県(0.13)、福岡県(0.08)である。基幹定点からのインフルエンザ入院サーベイランスにおける報告数は4例と前週と比較して減少し、4県から報告があった。

#### 小児科定点報告疾患(主なもの)

RSウイルス感染症の報告数は446例と増加した。年齢別では1歳以下の報告数が全体の約78%を占めている。

咽頭結膜熱の定点当たり報告数は増加し、過去5年間の同時期(前週、当該週、後週)と比較してやや多い。都道府県別の上位3位は宮崎県(1.19)、北海道(1.13)、静岡県(1.04)である。

A群溶血性レンサ球菌咽頭炎の定点当たり報告数は第23週以降減少が続いているが、過去5年間の同時期と比較してやや多い。都道府県別の上位3位は島根県(1.83)、新潟県(1.79)、福岡県(1.73)である。

感染性胃腸炎の定点当たり報告数は増加し、過去5年間の同時期と比較してやや多い。都道府県別の上位3位は大分県(7.06)、島根県(5.78)、鹿児島県(5.75)である。

水痘の定点当たり報告数は第24週以降減少が続いている。都道府県別の上位3位は福井県(2.14)、宮崎県(1.28)、大分県(1.03)である。

手足口病の定点当たり報告数は横ばいであった。都道府県別の上位3位は福岡県(4.12)、石川県(4.10)、大分県(3.67)である。

百日咳の定点当たり報告数は減少した。都道府県別の上位3位は鳥取県(0.37)、沖縄県(0.29)、広島県(0.06)である。

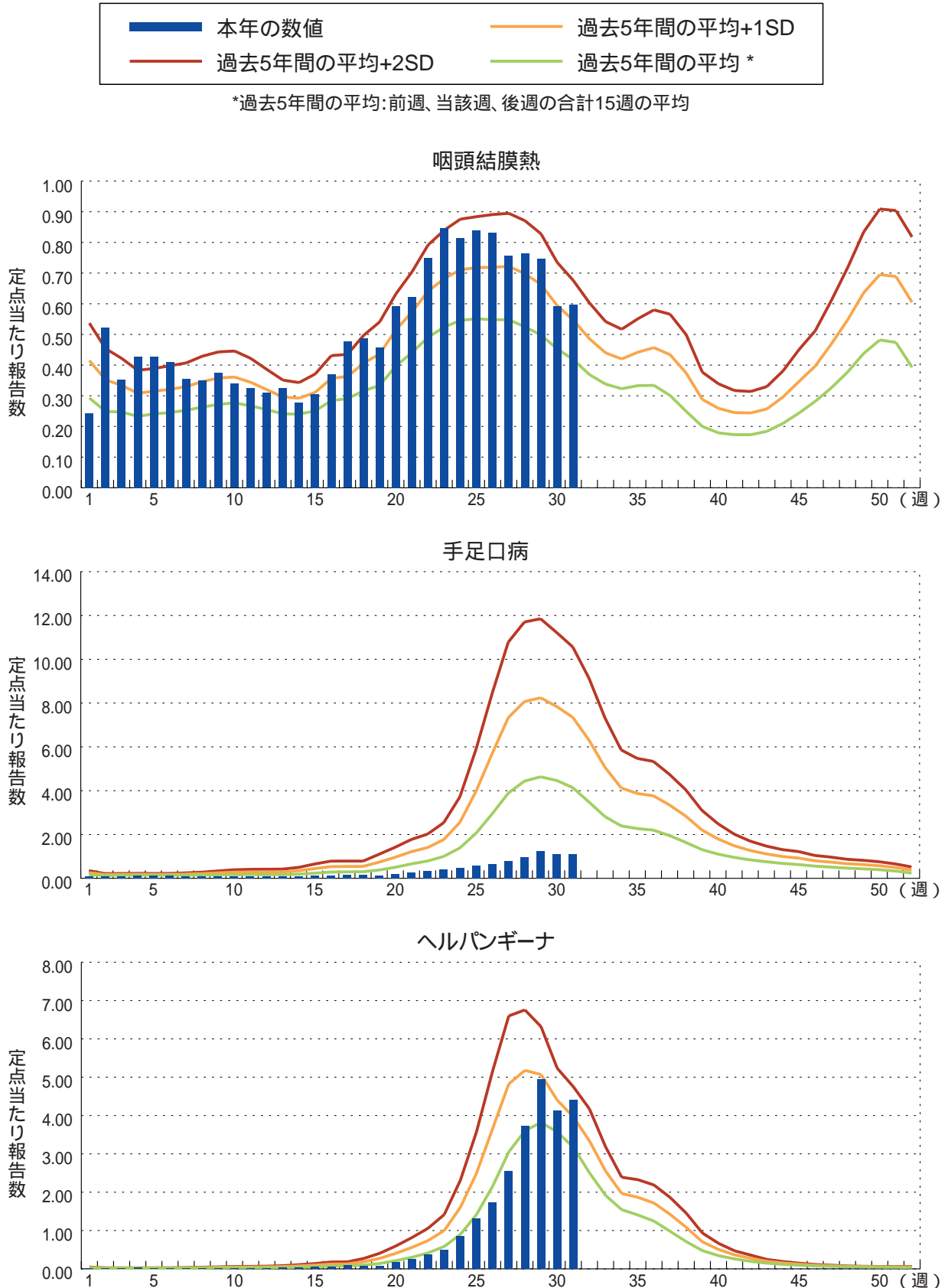
ヘルパンギーナの定点当たり報告数は増加し、過去5年間の同時期と比較してやや多い。都道府県別の上位3位は長野県(8.87)、山形県(8.47)、新潟県(7.92)である。

#### 基幹定点報告疾患

マイコプラズマ肺炎の定点当たり報告数は増加した。都道府県別の上位3位は富山県(1.40)、青森県(1.17)、石川県(0.60)である。

感染性胃腸炎(ロタウイルスに限る)の定点当たり報告数は第21週以降減少が続いている。5都県から5例報告があり、年齢別では0歳(2例)、1～4歳(3例)であった。

図. 主要定点把握疾患の過去5年間との週別比較(2014年第31週)  
 青のバーで示す本年の定点当たり報告数が赤のラインを超えているときには、過去5年間の週と比較してかなり多いことを示す。





## 感染症関連情報

### 病原体情報

病原微生物検出情報( IASR ): <http://www.nih.go.jp/niid/ja/iasr.html>

#### < 速報記事 >

エンテロウイルス感染症疑い患者からのパレコウイルス検出の増加 - 大阪府 -

<http://www.nih.go.jp/niid/ja/id/683-disease-based/a/entero/idsc/iasr-news/4910-pr4153.html>

#### ( 7/31更新 )

生後3か月未満の乳児におけるヒトパレコウイルス感染症の発生

<http://www.nih.go.jp/niid/ja/entero/entero-iasrs/4886-pr4152.html>

#### ( 7/30更新 )

新潟県におけるヒトパレコウイルス3型感染症の患者報告の急増

<http://www.nih.go.jp/niid/ja/entero/entero-iasrs/4885-pr4151.html>

#### < 分離・検出情報 >

EHEC/VTEC分離状況

<http://www.nih.go.jp/niid/ja/iasr/510-surveillance/iasr/graphs/4701-iasrgvtec.html>

麻疹ウイルス分離・検出状況

<http://www.nih.go.jp/niid/ja/iasr-measles.html>

パレコウイルス分離・検出状況

A型肝炎ウイルス分離・検出状況

RSウイルス分離・検出状況

<http://www.nih.go.jp/niid/ja/iasr/510-surveillance/iasr/graphs/4563-iasrgtopics.html>

### 海外感染症情報

厚生労働省検疫所( FORTH ): <http://www.forth.go.jp/>

フィリピンにおける麻疹の発生状況について

<http://www.forth.go.jp/topics/2014/07291406.html>

世界におけるインフルエンザの流行状況について( 更新14 )

<http://www.forth.go.jp/moreinfo/topics/2014/07301358.html>

西アフリカでエボラ出血熱が発生しています( 更新35 )

<http://www.forth.go.jp/topics/2014/08011030.html>

西アフリカでエボラ出血熱が発生しています( 更新36 )

<http://www.forth.go.jp/topics/2014/08040931.html>

西アフリカでエボラ出血熱が発生しています( 更新37 )

<http://www.forth.go.jp/topics/2014/08060942.html>

西アフリカでエボラ出血熱が発生しています(更新38)

<http://www.forth.go.jp/topics/2014/08071334.html>

西アフリカにおける2014エボラ発生に関する国際保健規則緊急委員会会合についてのWHO  
声明(概要)

<http://www.forth.go.jp/topics/2014/08082224.html>

西アフリカでエボラ出血熱が発生しています(更新39)

<http://www.forth.go.jp/topics/2014/08111040.html>

## その他

西アフリカ諸国におけるエボラ出血熱の流行に関するリスクアセスメント

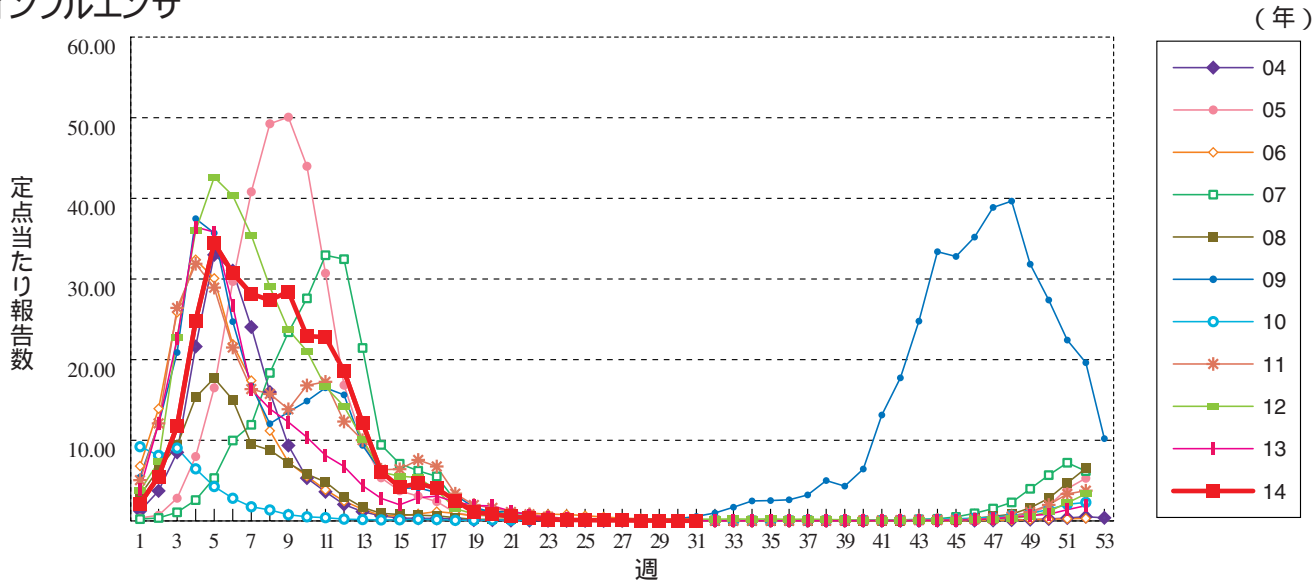
<http://www.nih.go.jp/niid/ja/id/1094-disease-based/a/viral-hemorrhagic-fever/ebora/idsc/4905-ebola-ra140808.html>



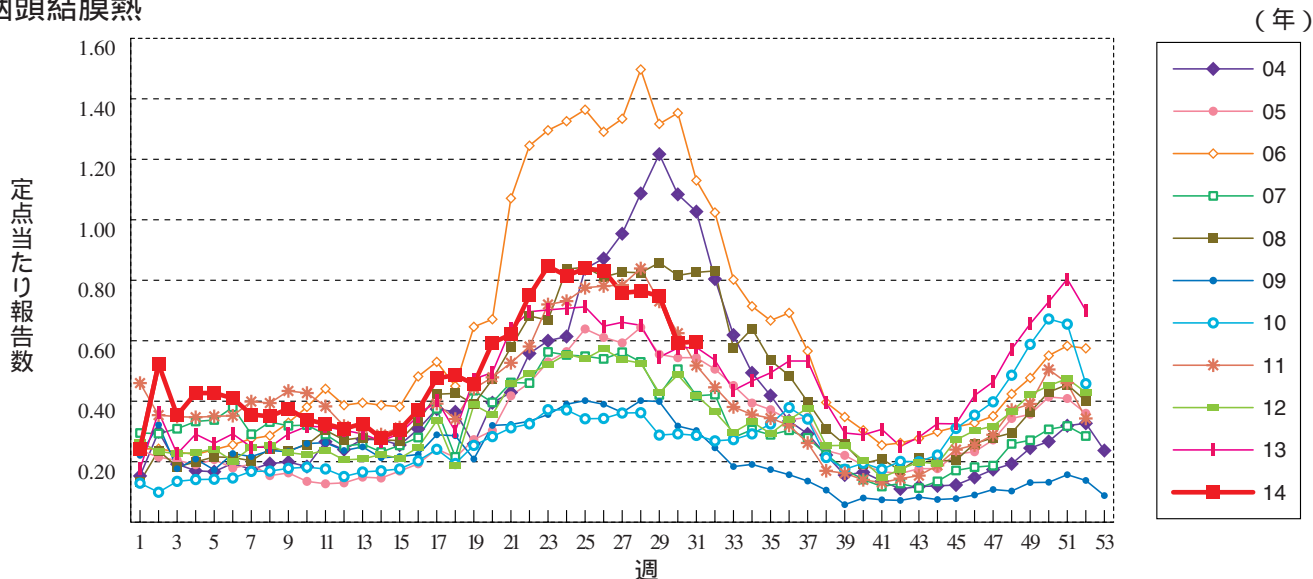


**グラフ総覧(31週)**

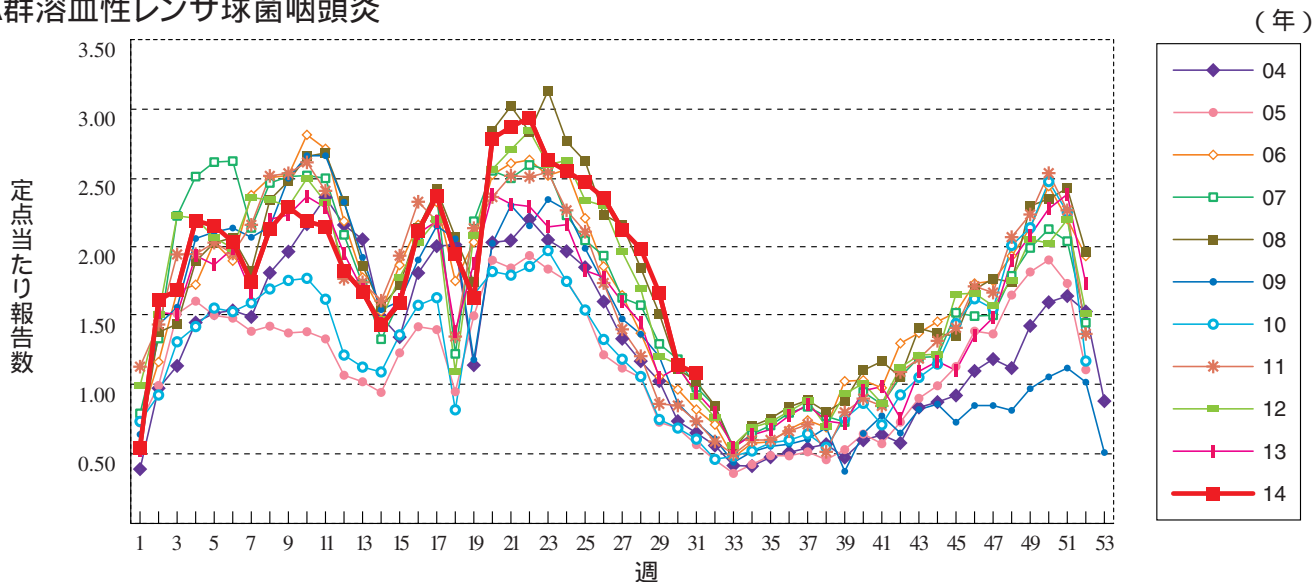
**インフルエンザ**



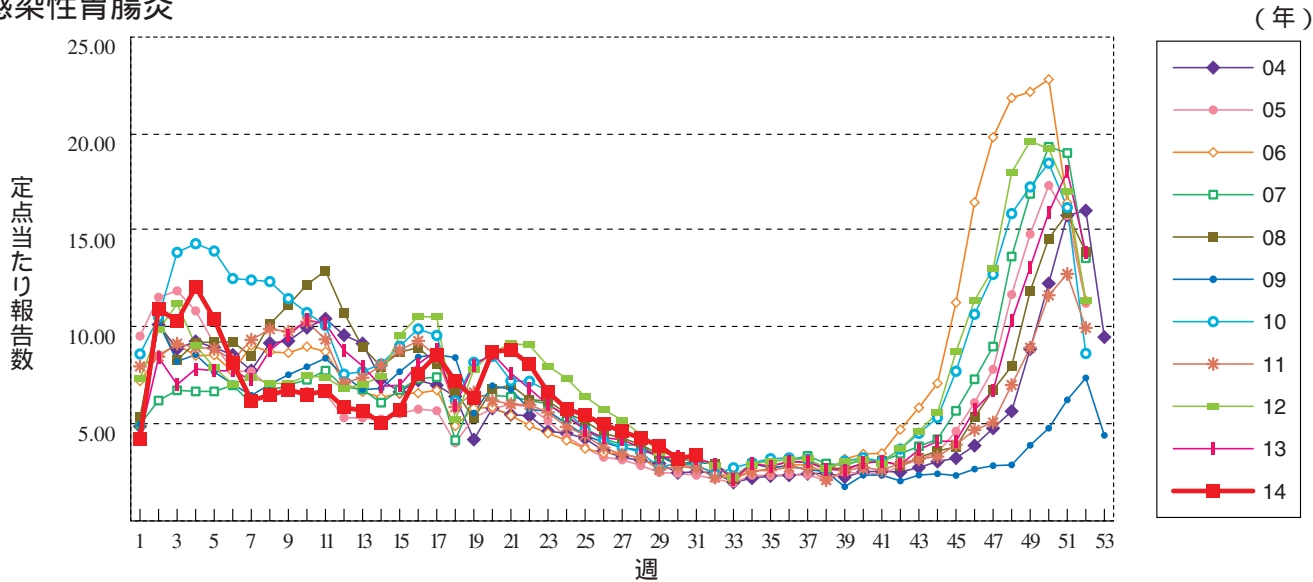
**咽頭結膜熱**



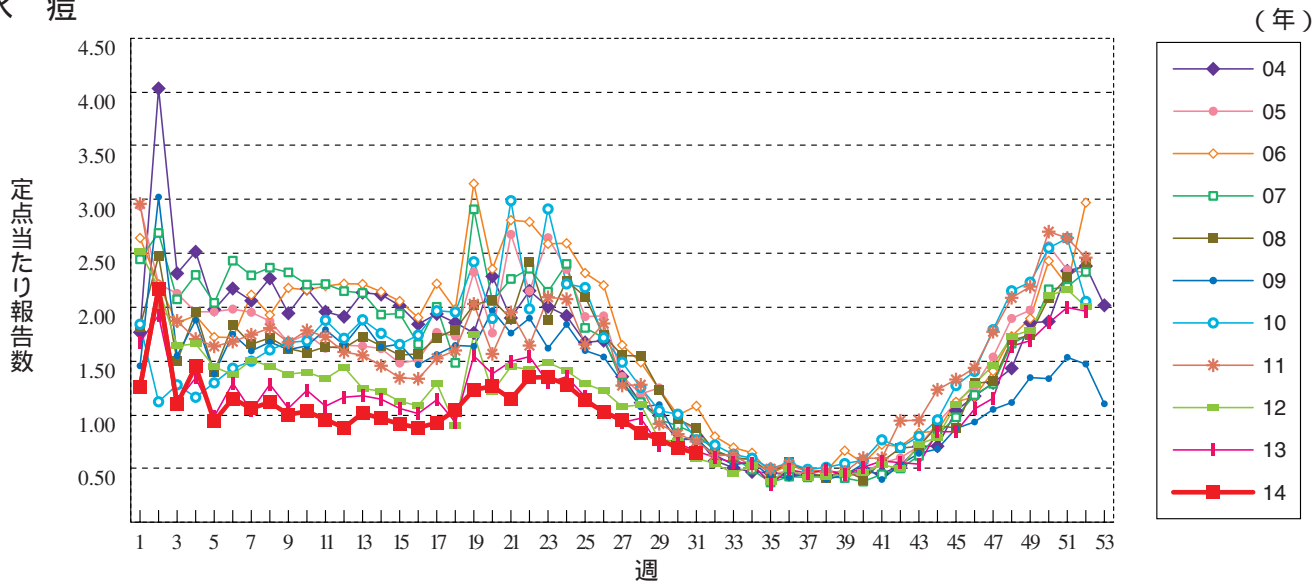
**A群溶血性レンサ球菌咽頭炎**



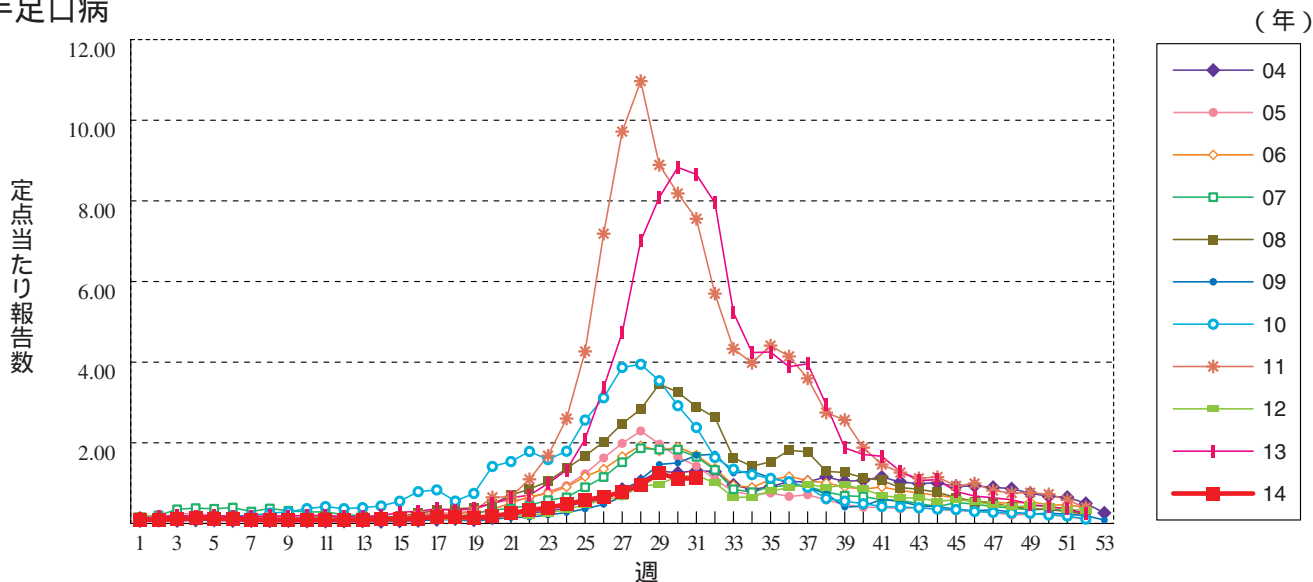
感染性胃腸炎



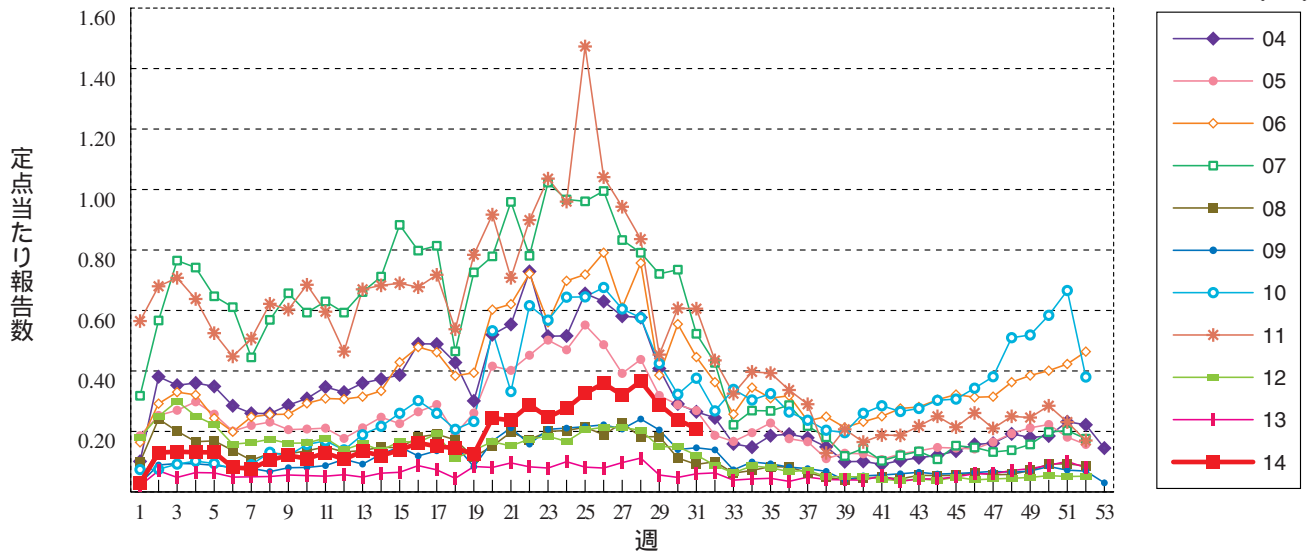
水痘



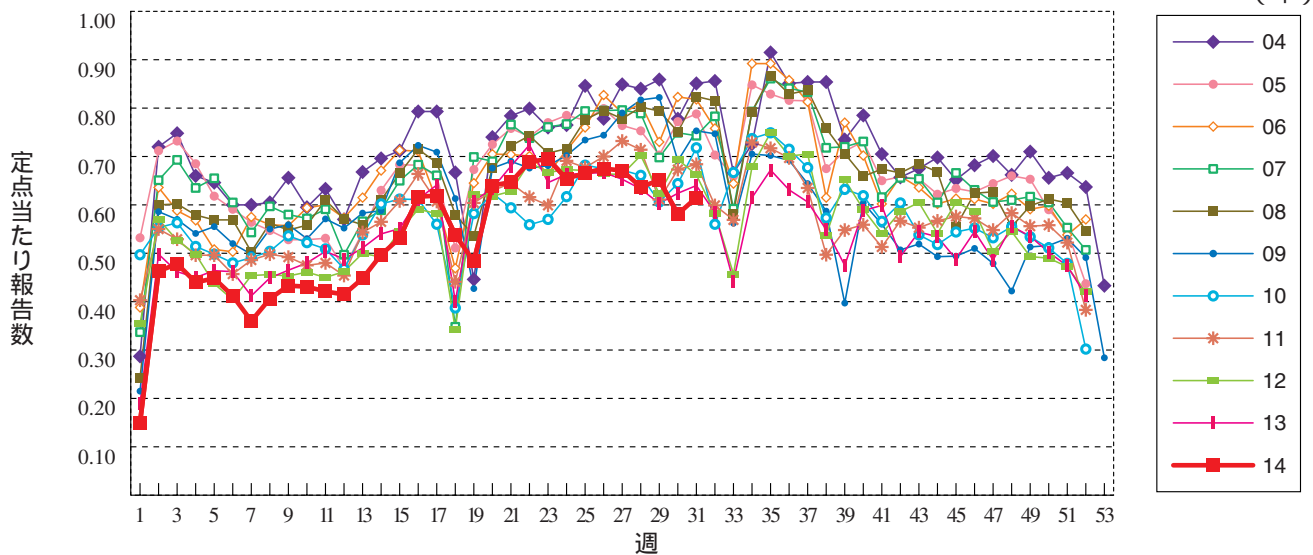
手足口病



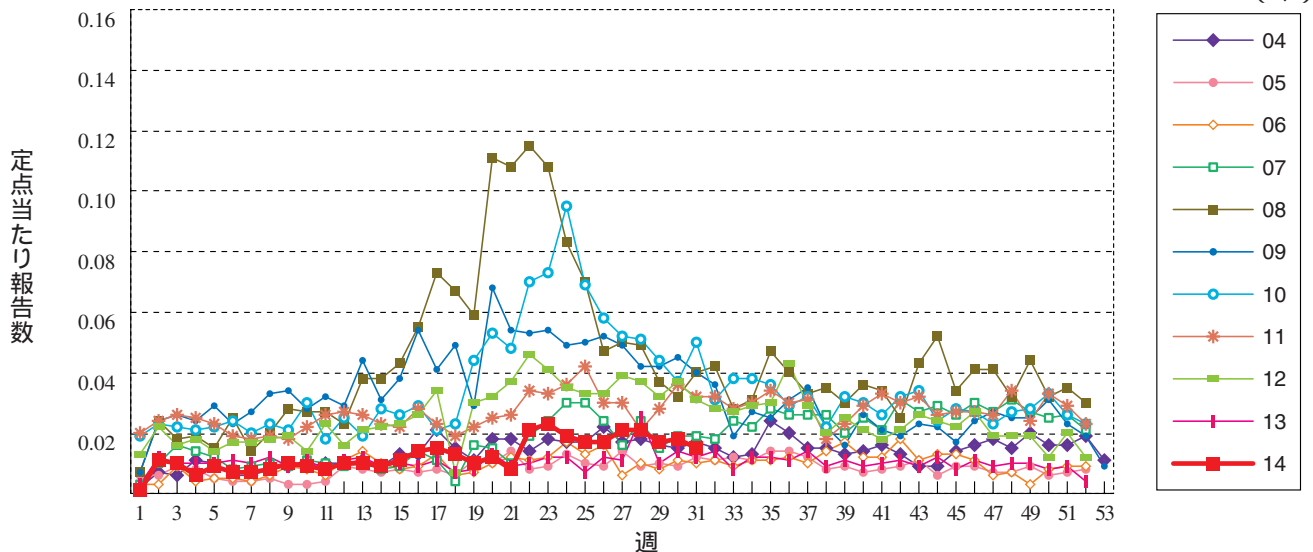
伝染性紅斑



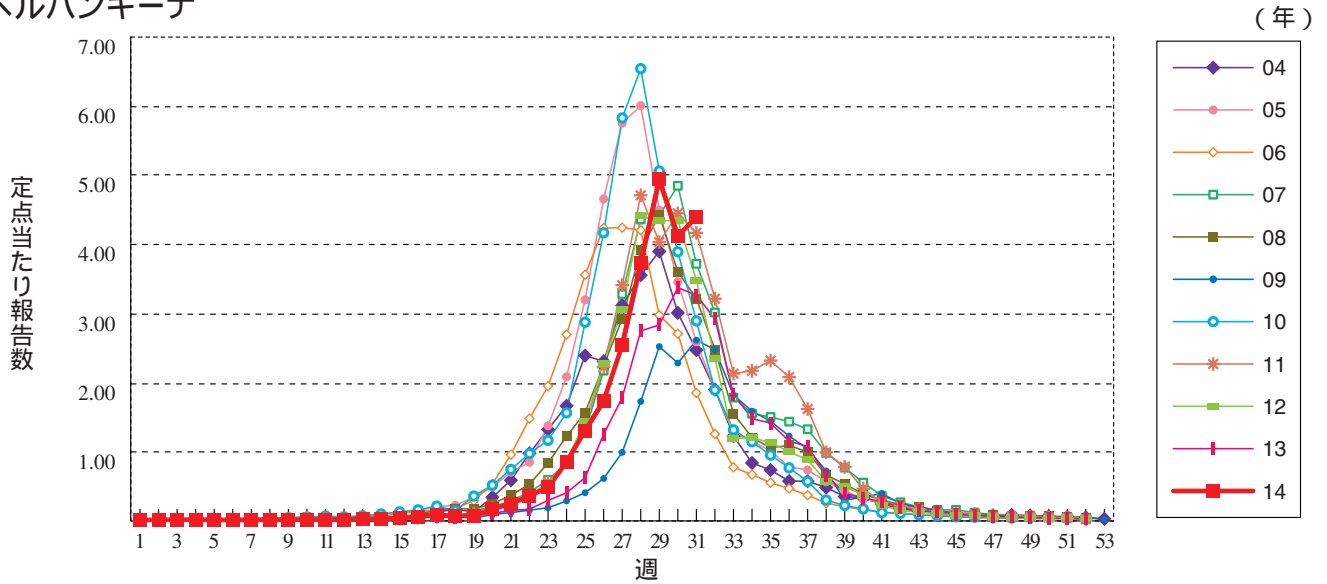
突発性発しん



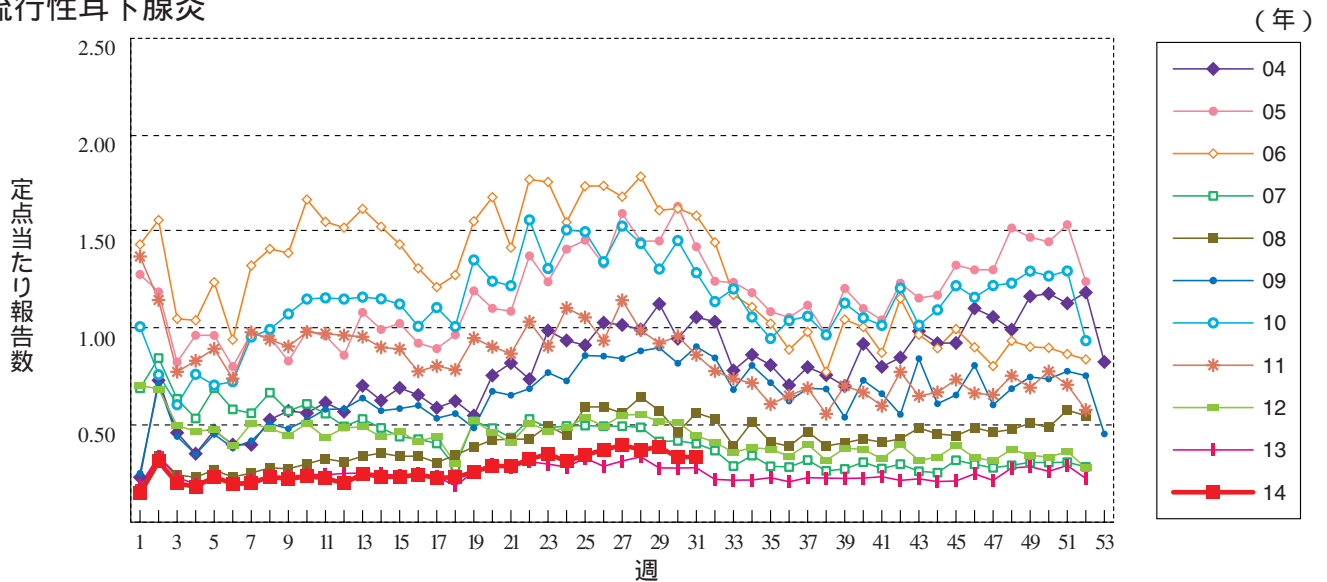
百日咳



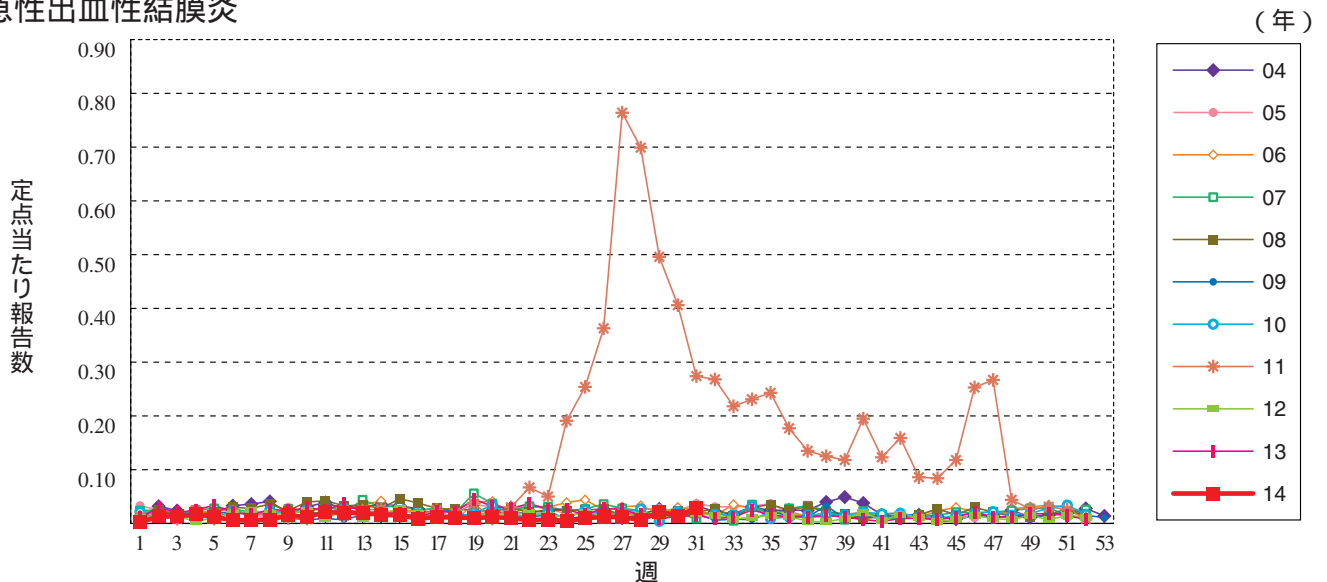
### ヘルパンギーナ



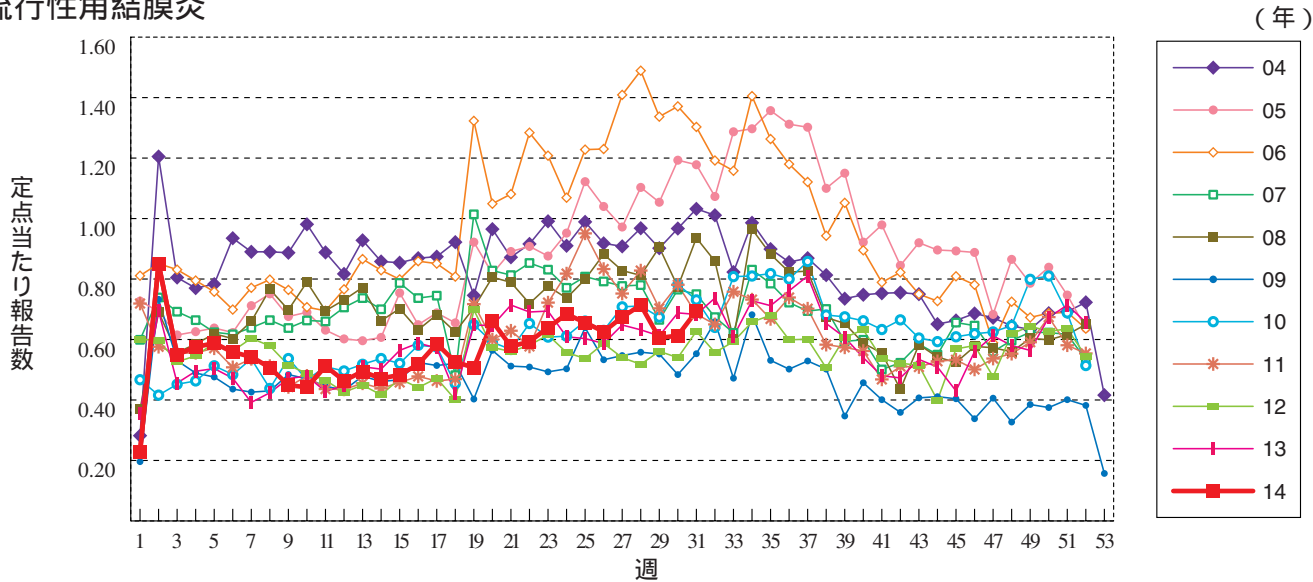
### 流行性耳下腺炎



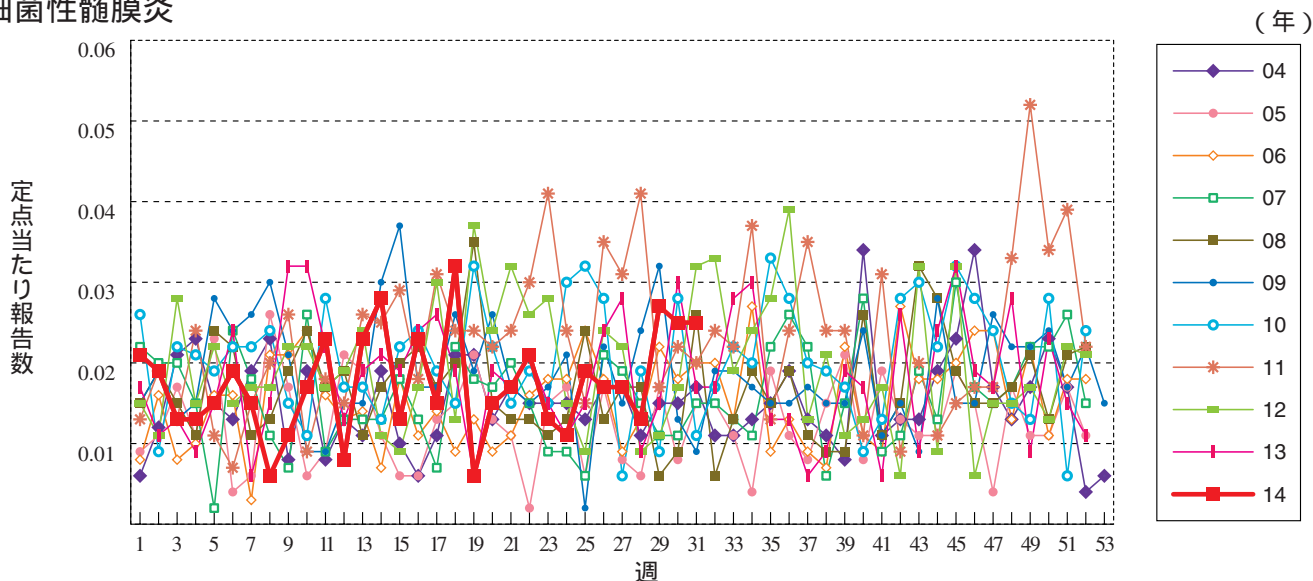
### 急性出血性結膜炎



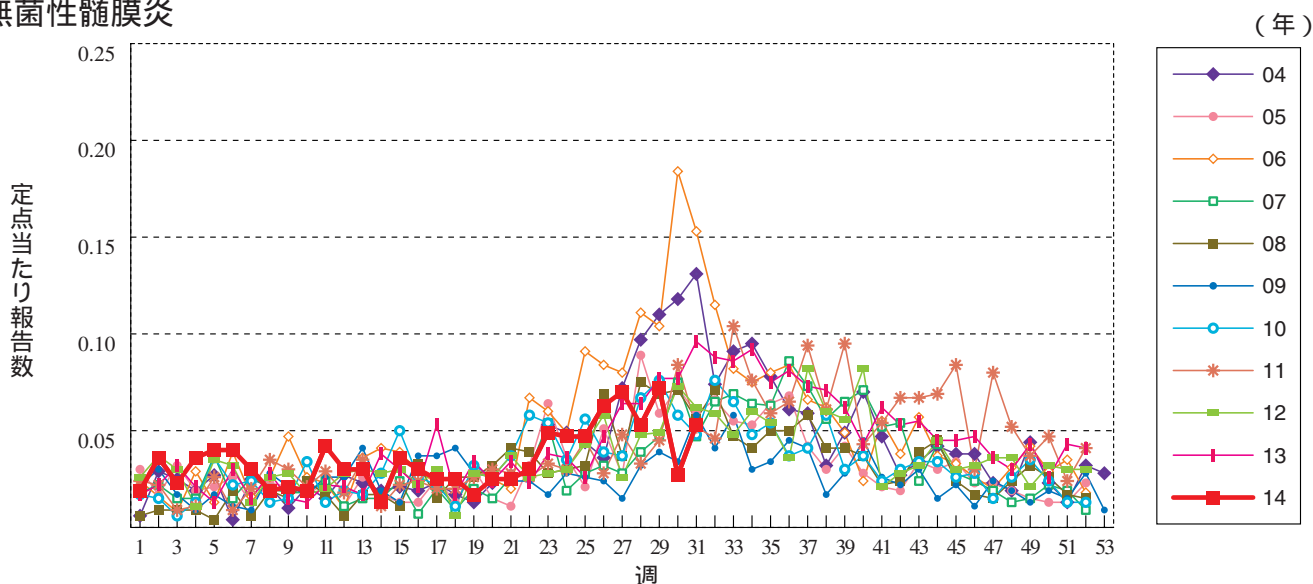
流行性角結膜炎



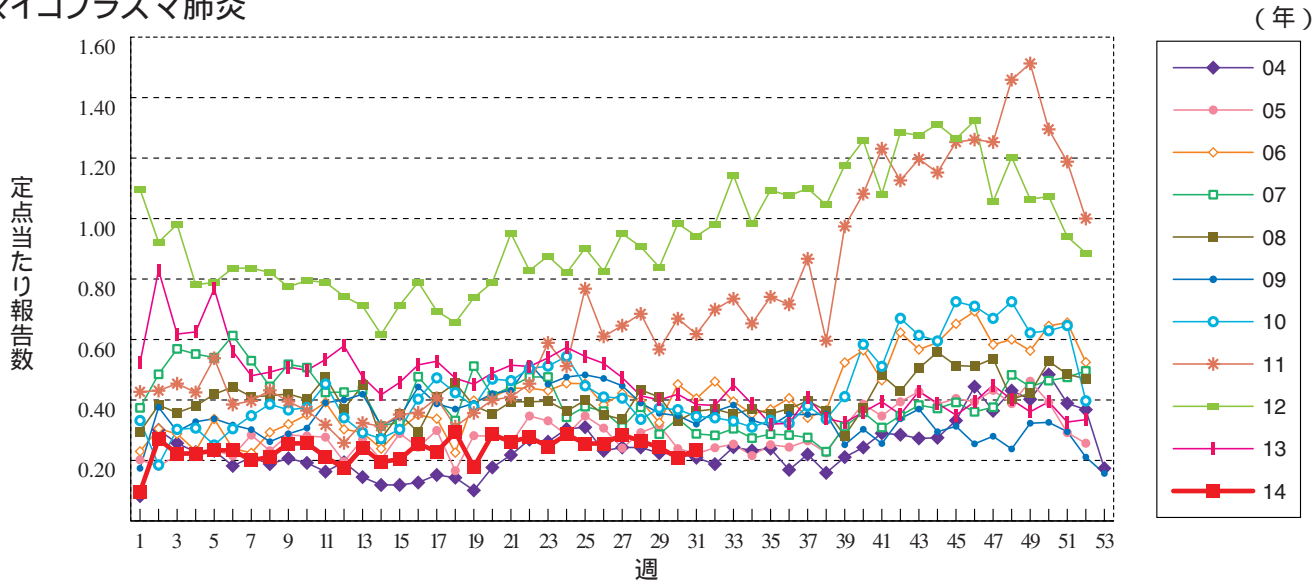
細菌性髄膜炎



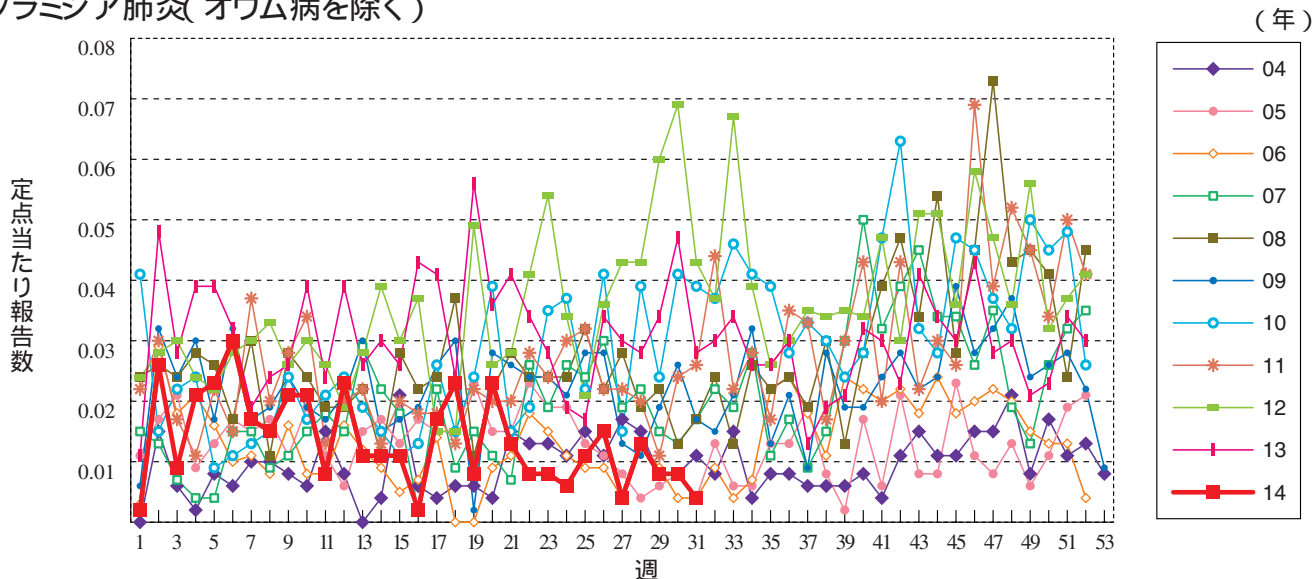
無菌性髄膜炎



マイコプラズマ肺炎



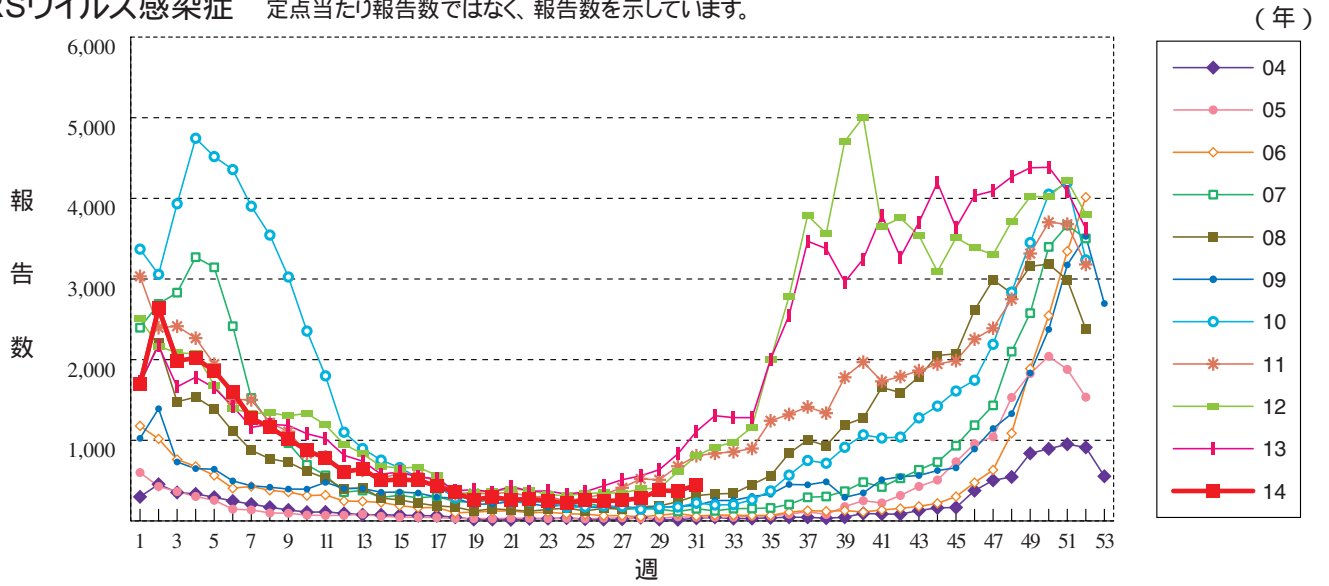
クラミジア肺炎(オウム病を除く)



感染性胃腸炎(ロタウイルスに限る)



RSウイルス感染症 定点当たり報告数ではなく、報告数を示しています。





### 31週のデータ

注)表中の報告数は8月6日集計分であり、その後の報告は次週以降の累積に反映されます。  
 新型インフルエンザは掲載していません。

報告数・累積報告数、疾病・都道府県別

2014年31週

	エボラ出血熱		クリミア・コンゴ出血熱		痘 そう		南米出血熱		ペスト		マールブルグ病		ラッサ熱		急性灰白髄炎		結 核	
	報告数	累積	報告数	累積	報告数	累積	報告数	累積	報告数	累積	報告数	累積	報告数	累積	報告数	累積	報告数	累積
総 数	-	-	-	-	-	-	-	-	-	-	-	-	-	-	-	-	409	14808
北海道	-	-	-	-	-	-	-	-	-	-	-	-	-	-	-	-	7	445
青森県	-	-	-	-	-	-	-	-	-	-	-	-	-	-	-	-	9	198
岩手県	-	-	-	-	-	-	-	-	-	-	-	-	-	-	-	-	-	159
宮城県	-	-	-	-	-	-	-	-	-	-	-	-	-	-	-	-	8	197
秋田県	-	-	-	-	-	-	-	-	-	-	-	-	-	-	-	-	-	98
山形県	-	-	-	-	-	-	-	-	-	-	-	-	-	-	-	-	3	105
福島県	-	-	-	-	-	-	-	-	-	-	-	-	-	-	-	-	2	170
茨城県	-	-	-	-	-	-	-	-	-	-	-	-	-	-	-	-	11	281
栃木県	-	-	-	-	-	-	-	-	-	-	-	-	-	-	-	-	7	224
群馬県	-	-	-	-	-	-	-	-	-	-	-	-	-	-	-	-	4	155
埼玉県	-	-	-	-	-	-	-	-	-	-	-	-	-	-	-	-	4	709
千葉県	-	-	-	-	-	-	-	-	-	-	-	-	-	-	-	-	19	812
東京都	-	-	-	-	-	-	-	-	-	-	-	-	-	-	-	-	77	2300
神奈川県	-	-	-	-	-	-	-	-	-	-	-	-	-	-	-	-	31	1085
新潟県	-	-	-	-	-	-	-	-	-	-	-	-	-	-	-	-	9	194
富山県	-	-	-	-	-	-	-	-	-	-	-	-	-	-	-	-	7	114
石川県	-	-	-	-	-	-	-	-	-	-	-	-	-	-	-	-	1	116
福井県	-	-	-	-	-	-	-	-	-	-	-	-	-	-	-	-	1	89
山梨県	-	-	-	-	-	-	-	-	-	-	-	-	-	-	-	-	6	61
長野県	-	-	-	-	-	-	-	-	-	-	-	-	-	-	-	-	9	185
岐阜県	-	-	-	-	-	-	-	-	-	-	-	-	-	-	-	-	10	242
静岡県	-	-	-	-	-	-	-	-	-	-	-	-	-	-	-	-	5	321
愛知県	-	-	-	-	-	-	-	-	-	-	-	-	-	-	-	-	38	1098
三重県	-	-	-	-	-	-	-	-	-	-	-	-	-	-	-	-	9	185
滋賀県	-	-	-	-	-	-	-	-	-	-	-	-	-	-	-	-	3	128
京都府	-	-	-	-	-	-	-	-	-	-	-	-	-	-	-	-	3	374
大阪府	-	-	-	-	-	-	-	-	-	-	-	-	-	-	-	-	19	913
兵庫県	-	-	-	-	-	-	-	-	-	-	-	-	-	-	-	-	17	534
奈良県	-	-	-	-	-	-	-	-	-	-	-	-	-	-	-	-	7	169
和歌山県	-	-	-	-	-	-	-	-	-	-	-	-	-	-	-	-	4	135
鳥取県	-	-	-	-	-	-	-	-	-	-	-	-	-	-	-	-	-	49
島根県	-	-	-	-	-	-	-	-	-	-	-	-	-	-	-	-	3	82
岡山県	-	-	-	-	-	-	-	-	-	-	-	-	-	-	-	-	4	198
広島県	-	-	-	-	-	-	-	-	-	-	-	-	-	-	-	-	7	290
山口県	-	-	-	-	-	-	-	-	-	-	-	-	-	-	-	-	3	137
徳島県	-	-	-	-	-	-	-	-	-	-	-	-	-	-	-	-	2	83
香川県	-	-	-	-	-	-	-	-	-	-	-	-	-	-	-	-	3	104
愛媛県	-	-	-	-	-	-	-	-	-	-	-	-	-	-	-	-	5	137
高知県	-	-	-	-	-	-	-	-	-	-	-	-	-	-	-	-	2	79
福岡県	-	-	-	-	-	-	-	-	-	-	-	-	-	-	-	-	20	638
佐賀県	-	-	-	-	-	-	-	-	-	-	-	-	-	-	-	-	6	107
長崎県	-	-	-	-	-	-	-	-	-	-	-	-	-	-	-	-	5	317
熊本県	-	-	-	-	-	-	-	-	-	-	-	-	-	-	-	-	-	90
大分県	-	-	-	-	-	-	-	-	-	-	-	-	-	-	-	-	11	162
宮崎県	-	-	-	-	-	-	-	-	-	-	-	-	-	-	-	-	1	121
鹿児島県	-	-	-	-	-	-	-	-	-	-	-	-	-	-	-	-	7	208
沖縄県	-	-	-	-	-	-	-	-	-	-	-	-	-	-	-	-	-	210



\*病原体がSARSコロナウイルスであるものに限る。

報告数・累積報告数, 疾病・都道府県別

2014年31週

	ジフテリア		重症急性呼吸器症候群*		鳥インフルエンザ (H5N1)		コレラ		細菌性赤痢		腸管出血性大腸菌感染症		腸チフス		パラチフス		E型肝炎	
	報告数	累積	報告数	累積	報告数	累積	報告数	累積	報告数	累積	報告数	累積	報告数	累積	報告数	累積	報告数	累積
総数	-	-	-	-	-	-	3		4	60	203	1789	-	23	-	10	3	92
北海道	-	-	-	-	-	-	-	-	-	-	4	103	-	-	-	-	-	9
青森県	-	-	-	-	-	-	-	-	-	-	2	4	-	-	-	-	-	2
岩手県	-	-	-	-	-	-	-	-	-	2	15	53	-	-	-	-	-	3
宮城県	-	-	-	-	-	-	-	-	-	-	2	42	-	-	-	1	-	1
秋田県	-	-	-	-	-	-	-	-	-	-	-	19	-	-	-	-	-	1
山形県	-	-	-	-	-	-	-	-	-	-	1	48	-	-	-	-	-	-
福島県	-	-	-	-	-	-	-	-	-	1	-	62	-	-	-	-	1	3
茨城県	-	-	-	-	-	-	-	-	-	-	2	25	-	-	-	-	-	4
栃木県	-	-	-	-	-	-	-	-	-	1	6	35	-	1	-	-	-	1
群馬県	-	-	-	-	-	-	-	-	-	-	3	49	-	-	-	-	-	-
埼玉県	-	-	-	-	-	-	-	-	-	1	35	168	-	-	-	1	-	7
千葉県	-	-	-	-	-	-	-	-	-	5	6	80	-	-	-	1	-	8
東京都	-	-	-	-	-	-	3		-	23	19	196	-	10	-	4	-	17
神奈川県	-	-	-	-	-	-	-	-	-	3	12	122	-	1	-	1	1	8
新潟県	-	-	-	-	-	-	-	-	-	-	1	32	-	-	-	-	-	1
富山県	-	-	-	-	-	-	-	-	-	-	-	10	-	1	-	-	-	1
石川県	-	-	-	-	-	-	-	-	-	-	2	17	-	-	-	-	-	2
福井県	-	-	-	-	-	-	-	-	-	-	11	25	-	-	-	-	-	-
山梨県	-	-	-	-	-	-	-	-	-	1	1	14	-	-	-	-	-	-
長野県	-	-	-	-	-	-	-	-	1	2	-	12	-	-	-	-	-	4
岐阜県	-	-	-	-	-	-	-	-	-	-	6	25	-	-	-	-	-	3
静岡県	-	-	-	-	-	-	-	-	-	1	9	43	-	-	-	-	-	5
愛知県	-	-	-	-	-	-	-	-	-	2	5	61	-	2	-	-	-	1
三重県	-	-	-	-	-	-	-	-	-	-	7	32	-	-	-	-	-	-
滋賀県	-	-	-	-	-	-	-	-	-	-	1	11	-	-	-	-	-	-
京都府	-	-	-	-	-	-	-	-	-	-	4	38	-	1	-	-	-	-
大阪府	-	-	-	-	-	-	-	-	1	5	4	63	-	4	-	1	-	-
兵庫県	-	-	-	-	-	-	-	-	-	3	8	58	-	-	-	-	-	1
奈良県	-	-	-	-	-	-	-	-	-	-	5	13	-	1	-	-	-	-
和歌山県	-	-	-	-	-	-	-	-	-	-	1	4	-	-	-	-	-	1
鳥取県	-	-	-	-	-	-	-	-	-	-	-	7	-	-	-	-	-	-
島根県	-	-	-	-	-	-	-	-	-	-	3	10	-	-	-	-	-	-
岡山県	-	-	-	-	-	-	-	-	-	-	3	43	-	-	-	-	-	1
広島県	-	-	-	-	-	-	-	-	-	5	4	21	-	-	-	-	-	1
山口県	-	-	-	-	-	-	-	-	-	-	-	6	-	-	-	-	-	-
徳島県	-	-	-	-	-	-	-	-	-	-	-	5	-	-	-	-	-	-
香川県	-	-	-	-	-	-	-	-	-	-	-	5	-	-	-	-	-	-
愛媛県	-	-	-	-	-	-	-	-	-	-	-	4	-	-	-	-	-	1
高知県	-	-	-	-	-	-	-	-	-	-	-	-	-	-	-	-	-	-
福岡県	-	-	-	-	-	-	-	-	-	-	10	52	-	-	-	1	1	1
佐賀県	-	-	-	-	-	-	-	-	-	1	3	37	-	-	-	-	-	-
長崎県	-	-	-	-	-	-	-	-	2	2	-	14	-	-	-	-	-	1
熊本県	-	-	-	-	-	-	-	-	-	-	2	68	-	1	-	-	-	1
大分県	-	-	-	-	-	-	-	-	-	-	-	10	-	-	-	-	-	1
宮崎県	-	-	-	-	-	-	-	-	-	-	-	2	17	-	-	-	-	1
鹿児島県	-	-	-	-	-	-	-	-	-	-	4	23	-	-	-	-	-	1
沖縄県	-	-	-	-	-	-	-	-	-	2	-	3	-	1	-	-	-	-

報告数・累積報告数, 疾病・都道府県別

2014年31週

	ウエストナイル熱		A型肝炎		エキノコックス症		黄熱		オウム病		オムスク出血熱		回帰熱		キャサナル森林病		Q熱	
	報告数	累積	報告数	累積	報告数	累積	報告数	累積	報告数	累積	報告数	累積	報告数	累積	報告数	累積	報告数	累積
総数	-	-	3	381	-	10	-	-	1	7	-	-	-	1	-	-	-	1
北海道	-	-	1	4	-	9	-	-	-	-	-	-	-	1	-	-	-	-
青森県	-	-	-	2	-	-	-	-	-	-	-	-	-	-	-	-	-	-
岩手県	-	-	-	1	-	-	-	-	-	-	-	-	-	-	-	-	-	-
宮城県	-	-	-	19	-	-	-	-	-	-	-	-	-	-	-	-	-	-
秋田県	-	-	-	2	-	-	-	-	-	-	-	-	-	-	-	-	-	-
山形県	-	-	-	2	-	1	-	-	-	-	-	-	-	-	-	-	-	-
福島県	-	-	-	1	-	-	-	-	-	-	-	-	-	-	-	-	-	-
茨城県	-	-	-	1	-	-	-	-	-	-	-	-	-	-	-	-	-	-
栃木県	-	-	1	2	-	-	-	-	-	-	-	-	-	-	-	-	-	-
群馬県	-	-	-	2	-	-	-	-	-	-	-	-	-	-	-	-	-	-
埼玉県	-	-	-	7	-	-	-	-	-	-	-	-	-	-	-	-	-	-
千葉県	-	-	-	8	-	-	-	-	1	1	-	-	-	-	-	-	-	-
東京都	-	-	-	26	-	-	-	-	-	2	-	-	-	-	-	-	-	-
神奈川県	-	-	-	23	-	-	-	-	-	4	-	-	-	-	-	-	-	-
新潟県	-	-	-	10	-	-	-	-	-	-	-	-	-	-	-	-	-	-
富山県	-	-	-	-	-	-	-	-	-	-	-	-	-	-	-	-	-	-
石川県	-	-	-	-	-	-	-	-	-	-	-	-	-	-	-	-	-	-
福井県	-	-	-	6	-	-	-	-	-	-	-	-	-	-	-	-	-	-
山梨県	-	-	-	3	-	-	-	-	-	-	-	-	-	-	-	-	-	-
長野県	-	-	-	7	-	-	-	-	-	-	-	-	-	-	-	-	-	-
岐阜県	-	-	-	1	-	-	-	-	-	-	-	-	-	-	-	-	-	-
静岡県	-	-	-	10	-	-	-	-	-	-	-	-	-	-	-	-	-	-
愛知県	-	-	-	7	-	-	-	-	-	-	-	-	-	-	-	-	-	-
三重県	-	-	-	4	-	-	-	-	-	-	-	-	-	-	-	-	-	-
滋賀県	-	-	-	-	-	-	-	-	-	-	-	-	-	-	-	-	-	-
京都府	-	-	-	6	-	-	-	-	-	-	-	-	-	-	-	-	-	-
大阪府	-	-	1	34	-	-	-	-	-	-	-	-	-	-	-	-	-	-
兵庫県	-	-	-	24	-	-	-	-	-	-	-	-	-	-	-	-	-	-
奈良県	-	-	-	6	-	-	-	-	-	-	-	-	-	-	-	-	-	-
和歌山県	-	-	-	5	-	-	-	-	-	-	-	-	-	-	-	-	-	-
鳥取県	-	-	-	-	-	-	-	-	-	-	-	-	-	-	-	-	-	-
島根県	-	-	-	5	-	-	-	-	-	-	-	-	-	-	-	-	-	-
岡山県	-	-	-	6	-	-	-	-	-	-	-	-	-	-	-	-	-	-
広島県	-	-	-	30	-	-	-	-	-	-	-	-	-	-	-	-	-	-
山口県	-	-	-	1	-	-	-	-	-	-	-	-	-	-	-	-	-	-
徳島県	-	-	-	1	-	-	-	-	-	-	-	-	-	-	-	-	-	-
香川県	-	-	-	1	-	-	-	-	-	-	-	-	-	-	-	-	-	-
愛媛県	-	-	-	10	-	-	-	-	-	-	-	-	-	-	-	-	-	-
高知県	-	-	-	-	-	-	-	-	-	-	-	-	-	-	-	-	-	-
福岡県	-	-	-	39	-	-	-	-	-	-	-	-	-	-	-	-	-	-
佐賀県	-	-	-	5	-	-	-	-	-	-	-	-	-	-	-	-	-	-
長崎県	-	-	-	-	-	-	-	-	-	-	-	-	-	-	-	-	-	-
熊本県	-	-	-	4	-	-	-	-	-	-	-	-	-	-	-	-	-	-
大分県	-	-	-	9	-	-	-	-	-	-	-	-	-	-	-	-	-	1
宮崎県	-	-	-	15	-	-	-	-	-	-	-	-	-	-	-	-	-	-
鹿児島県	-	-	-	31	-	-	-	-	-	-	-	-	-	-	-	-	-	-
沖縄県	-	-	-	1	-	-	-	-	-	-	-	-	-	-	-	-	-	-

\*2013年3月4日より届出対象疾患となりました。

報告数・累積報告数, 疾病・都道府県別

2014年31週

	狂犬病		コクシジ オイデス症		サル痘		重症熱性血小板 減少症候群*		腎症候性出血熱		西部ウマ脳炎		ダニ媒介脳炎		炭疽		チクングニア熱		
	報告数	累積	報告数	累積	報告数	累積	報告数	累積	報告数	累積	報告数	累積	報告数	累積	報告数	累積	報告数	累積	
総数	-	-	-	1	-	-	2	37	-	-	-	-	-	-	-	-	-	-	7
北海道	-	-	-	-	-	-	-	-	-	-	-	-	-	-	-	-	-	-	-
青森県	-	-	-	-	-	-	-	-	-	-	-	-	-	-	-	-	-	-	-
岩手県	-	-	-	-	-	-	-	-	-	-	-	-	-	-	-	-	-	-	-
宮城県	-	-	-	-	-	-	-	-	-	-	-	-	-	-	-	-	-	-	-
秋田県	-	-	-	-	-	-	-	-	-	-	-	-	-	-	-	-	-	-	-
山形県	-	-	-	-	-	-	-	-	-	-	-	-	-	-	-	-	-	-	-
福島県	-	-	-	-	-	-	-	-	-	-	-	-	-	-	-	-	-	-	-
茨城県	-	-	-	-	-	-	-	-	-	-	-	-	-	-	-	-	-	-	-
栃木県	-	-	-	-	-	-	-	-	-	-	-	-	-	-	-	-	-	-	-
群馬県	-	-	-	-	-	-	-	-	-	-	-	-	-	-	-	-	-	-	-
埼玉県	-	-	-	-	-	-	-	-	-	-	-	-	-	-	-	-	-	-	-
千葉県	-	-	-	1	-	-	-	-	-	-	-	-	-	-	-	-	-	-	1
東京都	-	-	-	-	-	-	-	-	-	-	-	-	-	-	-	-	-	-	2
神奈川県	-	-	-	-	-	-	-	-	-	-	-	-	-	-	-	-	-	-	1
新潟県	-	-	-	-	-	-	-	-	-	-	-	-	-	-	-	-	-	-	-
富山県	-	-	-	-	-	-	-	-	-	-	-	-	-	-	-	-	-	-	-
石川県	-	-	-	-	-	-	-	-	-	-	-	-	-	-	-	-	-	-	-
福井県	-	-	-	-	-	-	-	-	-	-	-	-	-	-	-	-	-	-	-
山梨県	-	-	-	-	-	-	-	-	-	-	-	-	-	-	-	-	-	-	-
長野県	-	-	-	-	-	-	-	-	-	-	-	-	-	-	-	-	-	-	-
岐阜県	-	-	-	-	-	-	-	-	-	-	-	-	-	-	-	-	-	-	-
静岡県	-	-	-	-	-	-	-	-	-	-	-	-	-	-	-	-	-	-	-
愛知県	-	-	-	-	-	-	-	-	-	-	-	-	-	-	-	-	-	-	-
三重県	-	-	-	-	-	-	-	-	-	-	-	-	-	-	-	-	-	-	1
滋賀県	-	-	-	-	-	-	-	-	-	-	-	-	-	-	-	-	-	-	-
京都府	-	-	-	-	-	-	-	-	-	-	-	-	-	-	-	-	-	-	-
大阪府	-	-	-	-	-	-	-	-	-	-	-	-	-	-	-	-	-	-	1
兵庫県	-	-	-	-	-	-	-	-	-	-	-	-	-	-	-	-	-	-	-
奈良県	-	-	-	-	-	-	-	-	-	-	-	-	-	-	-	-	-	-	1
和歌山県	-	-	-	-	-	-	-	1	-	-	-	-	-	-	-	-	-	-	-
鳥取県	-	-	-	-	-	-	-	-	-	-	-	-	-	-	-	-	-	-	-
島根県	-	-	-	-	-	-	-	-	-	-	-	-	-	-	-	-	-	-	-
岡山県	-	-	-	-	-	-	-	1	-	-	-	-	-	-	-	-	-	-	-
広島県	-	-	-	-	-	-	-	2	-	-	-	-	-	-	-	-	-	-	-
山口県	-	-	-	-	-	-	-	2	-	-	-	-	-	-	-	-	-	-	-
徳島県	-	-	-	-	-	-	-	3	-	-	-	-	-	-	-	-	-	-	-
香川県	-	-	-	-	-	-	-	-	-	-	-	-	-	-	-	-	-	-	-
愛媛県	-	-	-	-	-	-	-	2	8	-	-	-	-	-	-	-	-	-	-
高知県	-	-	-	-	-	-	-	7	-	-	-	-	-	-	-	-	-	-	-
福岡県	-	-	-	-	-	-	-	-	-	-	-	-	-	-	-	-	-	-	-
佐賀県	-	-	-	-	-	-	-	-	-	-	-	-	-	-	-	-	-	-	-
長崎県	-	-	-	-	-	-	-	1	-	-	-	-	-	-	-	-	-	-	-
熊本県	-	-	-	-	-	-	-	-	-	-	-	-	-	-	-	-	-	-	-
大分県	-	-	-	-	-	-	-	1	-	-	-	-	-	-	-	-	-	-	-
宮崎県	-	-	-	-	-	-	-	10	-	-	-	-	-	-	-	-	-	-	-
鹿児島県	-	-	-	-	-	-	-	1	-	-	-	-	-	-	-	-	-	-	-
沖縄県	-	-	-	-	-	-	-	-	-	-	-	-	-	-	-	-	-	-	-

\*鳥インフルエンザ H5N1及びH7N9 を除く。

報告数・累積報告数, 疾病・都道府県別

2014年31週

	つつかが虫病		デング熱		東部ウマ脳炎		鳥インフルエンザ*		ニパウイルス感染症		日本紅斑熱		日本脳炎		ハンタウイルス肺症候群		Bウイルス病	
	報告数	累積	報告数	累積	報告数	累積	報告数	累積	報告数	累積	報告数	累積	報告数	累積	報告数	累積	報告数	累積
総 数	-	108	3	94	-	-	-	-	-	-	6	85	-	-	-	-	-	-
北海道	-	-	-	2	-	-	-	-	-	-	-	-	-	-	-	-	-	-
青森県	-	10	-	-	-	-	-	-	-	-	-	-	-	-	-	-	-	-
岩手県	-	3	-	-	-	-	-	-	-	-	-	-	-	-	-	-	-	-
宮城県	-	3	-	-	-	-	-	-	-	-	-	-	-	-	-	-	-	-
秋田県	-	19	-	-	-	-	-	-	-	-	-	-	-	-	-	-	-	-
山形県	-	3	-	-	-	-	-	-	-	-	-	-	-	-	-	-	-	-
福島県	-	15	-	1	-	-	-	-	-	-	-	-	-	-	-	-	-	-
茨城県	-	-	-	1	-	-	-	-	-	-	-	-	-	-	-	-	-	-
栃木県	-	1	-	-	-	-	-	-	-	-	-	-	-	-	-	-	-	-
群馬県	-	2	-	1	-	-	-	-	-	-	-	-	-	-	-	-	-	-
埼玉県	-	-	-	1	-	-	-	-	-	-	-	-	-	-	-	-	-	-
千葉県	-	3	-	5	-	-	-	-	-	-	-	-	-	-	-	-	-	-
東京都	-	4	1	30	-	-	-	-	-	-	-	-	-	-	-	-	-	-
神奈川県	-	1	-	5	-	-	-	-	-	1	1	-	-	-	-	-	-	-
新潟県	-	6	-	-	-	-	-	-	-	-	1	-	-	-	-	-	-	-
富山県	-	1	-	-	-	-	-	-	-	-	-	-	-	-	-	-	-	-
石川県	-	-	-	-	-	-	-	-	-	-	-	-	-	-	-	-	-	-
福井県	-	-	-	-	-	-	-	-	-	-	-	-	-	-	-	-	-	-
山梨県	-	-	-	-	-	-	-	-	-	-	-	-	-	-	-	-	-	-
長野県	-	7	-	1	-	-	-	-	-	-	-	-	-	-	-	-	-	-
岐阜県	-	1	-	3	-	-	-	-	-	-	-	-	-	-	-	-	-	-
静岡県	-	1	-	2	-	-	-	-	-	-	-	-	-	-	-	-	-	-
愛知県	-	-	1	6	-	-	-	-	-	-	-	-	-	-	-	-	-	-
三重県	-	2	1	3	-	-	-	-	-	1	15	-	-	-	-	-	-	-
滋賀県	-	-	-	-	-	-	-	-	-	-	-	-	-	-	-	-	-	-
京都府	-	-	-	3	-	-	-	-	-	-	-	-	-	-	-	-	-	-
大阪府	-	-	-	14	-	-	-	-	-	-	-	-	-	-	-	-	-	-
兵庫県	-	-	-	4	-	-	-	-	-	1	3	-	-	-	-	-	-	-
奈良県	-	-	-	-	-	-	-	-	-	-	1	-	-	-	-	-	-	-
和歌山県	-	2	-	-	-	-	-	-	-	-	10	-	-	-	-	-	-	-
鳥取県	-	-	-	-	-	-	-	-	-	-	-	-	-	-	-	-	-	-
島根県	-	1	-	-	-	-	-	-	-	-	2	-	-	-	-	-	-	-
岡山県	-	1	-	-	-	-	-	-	-	-	1	-	-	-	-	-	-	-
広島県	-	2	-	-	-	-	-	-	-	-	7	-	-	-	-	-	-	-
山口県	-	-	-	1	-	-	-	-	-	-	-	-	-	-	-	-	-	-
徳島県	-	1	-	1	-	-	-	-	-	-	6	-	-	-	-	-	-	-
香川県	-	-	-	-	-	-	-	-	-	-	3	-	-	-	-	-	-	-
愛媛県	-	-	-	1	-	-	-	-	-	-	3	-	-	-	-	-	-	-
高知県	-	-	-	1	-	-	-	-	-	1	4	-	-	-	-	-	-	-
福岡県	-	-	-	4	-	-	-	-	-	1	2	-	-	-	-	-	-	-
佐賀県	-	-	-	-	-	-	-	-	-	-	-	-	-	-	-	-	-	-
長崎県	-	-	-	-	-	-	-	-	-	1	8	-	-	-	-	-	-	-
熊本県	-	2	-	2	-	-	-	-	-	-	7	-	-	-	-	-	-	-
大分県	-	-	-	1	-	-	-	-	-	-	1	-	-	-	-	-	-	-
宮崎県	-	4	-	-	-	-	-	-	-	-	4	-	-	-	-	-	-	-
鹿児島県	-	12	-	-	-	-	-	-	-	-	6	-	-	-	-	-	-	-
沖縄県	-	1	-	1	-	-	-	-	-	-	-	-	-	-	-	-	-	-

報告数・累積報告数, 疾病・都道府県別

2014年31週

	鼻 疽		ブルセラ症		ペネズエラ ウマ脳炎		ヘンドラウイルス 感染症		発しんチフス		ポツリヌス症		マラリア		野 兎 病		ライム病	
	報告数	累積	報告数	累積	報告数	累積	報告数	累積	報告数	累積	報告数	累積	報告数	累積	報告数	累積	報告数	累積
総 数	-	-	1	8	-	-	-	-	-	-	-	1	-	33	-	-	-	6
北海道	-	-	-	-	-	-	-	-	-	-	-	-	-	3	-	-	-	5
青森県	-	-	-	-	-	-	-	-	-	-	-	-	-	-	-	-	-	-
岩手県	-	-	-	-	-	-	-	-	-	-	-	-	-	-	-	-	-	-
宮城県	-	-	-	1	-	-	-	-	-	-	-	-	-	-	-	-	-	-
秋田県	-	-	-	-	-	-	-	-	-	-	-	-	-	-	-	-	-	-
山形県	-	-	-	-	-	-	-	-	-	-	-	-	-	-	-	-	-	-
福島県	-	-	-	-	-	-	-	-	-	-	-	-	-	-	-	-	-	-
茨城県	-	-	-	-	-	-	-	-	-	-	-	-	-	1	-	-	-	-
栃木県	-	-	-	-	-	-	-	-	-	-	-	-	-	-	-	-	-	-
群馬県	-	-	-	-	-	-	-	-	-	-	-	-	-	-	-	-	-	-
埼玉県	-	-	-	1	-	-	-	-	-	-	-	-	-	1	-	-	-	-
千葉県	-	-	-	-	-	-	-	-	-	-	-	-	-	1	-	-	-	1
東京都	-	-	1	4	-	-	-	-	-	-	-	-	-	16	-	-	-	-
神奈川県	-	-	-	-	-	-	-	-	-	-	-	-	-	2	-	-	-	-
新潟県	-	-	-	-	-	-	-	-	-	-	-	-	-	-	-	-	-	-
富山県	-	-	-	-	-	-	-	-	-	-	-	-	-	-	-	-	-	-
石川県	-	-	-	-	-	-	-	-	-	-	-	-	-	-	-	-	-	-
福井県	-	-	-	-	-	-	-	-	-	-	-	-	-	-	-	-	-	-
山梨県	-	-	-	-	-	-	-	-	-	-	-	-	-	-	-	-	-	-
長野県	-	-	-	-	-	-	-	-	-	-	-	-	-	-	-	-	-	-
岐阜県	-	-	-	-	-	-	-	-	-	-	-	-	-	1	-	-	-	-
静岡県	-	-	-	-	-	-	-	-	-	-	-	-	-	1	-	-	-	-
愛知県	-	-	-	-	-	-	-	-	-	-	-	-	-	1	-	-	-	-
三重県	-	-	-	-	-	-	-	-	-	-	-	-	-	-	-	-	-	-
滋賀県	-	-	-	-	-	-	-	-	-	-	-	-	-	-	-	-	-	-
京都府	-	-	-	-	-	-	-	-	-	-	-	-	-	2	-	-	-	-
大阪府	-	-	-	-	-	-	-	-	-	-	-	-	-	-	-	-	-	-
兵庫県	-	-	-	-	-	-	-	-	-	-	-	-	-	2	-	-	-	-
奈良県	-	-	-	-	-	-	-	-	-	-	-	-	-	1	-	-	-	-
和歌山県	-	-	-	-	-	-	-	-	-	-	-	-	-	-	-	-	-	-
鳥取県	-	-	-	-	-	-	-	-	-	-	-	-	-	1	-	-	-	-
島根県	-	-	-	-	-	-	-	-	-	-	-	-	-	-	-	-	-	-
岡山県	-	-	-	-	-	-	-	-	-	-	-	-	-	-	-	-	-	-
広島県	-	-	-	-	-	-	-	-	-	-	-	-	-	-	-	-	-	-
山口県	-	-	-	-	-	-	-	-	-	-	-	-	-	-	-	-	-	-
徳島県	-	-	-	-	-	-	-	-	-	-	-	-	-	-	-	-	-	-
香川県	-	-	-	-	-	-	-	-	-	-	-	-	-	-	-	-	-	-
愛媛県	-	-	-	-	-	-	-	-	-	-	-	-	-	-	-	-	-	-
高知県	-	-	-	-	-	-	-	-	-	-	-	-	-	-	-	-	-	-
福岡県	-	-	-	2	-	-	-	-	-	-	-	-	-	-	-	-	-	-
佐賀県	-	-	-	-	-	-	-	-	-	-	-	-	-	-	-	-	-	-
長崎県	-	-	-	-	-	-	-	-	-	-	-	-	-	-	-	-	-	-
熊本県	-	-	-	-	-	-	-	-	-	-	-	-	-	-	-	-	-	-
大分県	-	-	-	-	-	-	-	-	-	-	-	-	-	-	-	-	-	-
宮崎県	-	-	-	-	-	-	-	-	-	-	-	1	-	-	-	-	-	-
鹿児島県	-	-	-	-	-	-	-	-	-	-	-	-	-	-	-	-	-	-
沖縄県	-	-	-	-	-	-	-	-	-	-	-	-	-	-	-	-	-	-

\*E型肝炎およびA型肝炎を除く。

\*\*ウエストナイル脳炎、西部ウマ脳炎、ダニ媒介脳炎、東部ウマ脳炎、日本脳炎、ペネズエラウマ脳炎およびリフトバレー熱を除く。

報告数・累積報告数、疾病・都道府県別

2014年31週

	リッサウイルス感染症		リフトバレー熱		類鼻疽		レジオネラ症		レプトスピラ症		ロッキー山紅斑熱		アメーバ赤痢		ウイルス性肝炎*		急性脳炎**	
	報告数	累積	報告数	累積	報告数	累積	報告数	累積	報告数	累積	報告数	累積	報告数	累積	報告数	累積	報告数	累積
総数	-	-	-	-	-	-	21	668	2	9	-	-	22	655	2	151	3	283
北海道	-	-	-	-	-	-	-	14	-	-	-	-	11	-	2	-	11	
青森県	-	-	-	-	-	-	-	2	-	-	-	-	6	-	-	-	8	
岩手県	-	-	-	-	-	-	-	4	-	-	-	-	10	-	-	-	4	
宮城県	-	-	-	-	-	-	1	12	-	-	-	-	1	15	-	1	-	2
秋田県	-	-	-	-	-	-	-	9	-	-	-	-	2	-	2	-	-	
山形県	-	-	-	-	-	-	-	10	-	1	-	-	1	5	-	-	-	-
福島県	-	-	-	-	-	-	1	4	-	-	-	-	1	20	-	-	-	1
茨城県	-	-	-	-	-	-	2	16	1	1	-	-	-	10	-	1	-	21
栃木県	-	-	-	-	-	-	-	13	-	-	-	-	-	2	-	3	1	12
群馬県	-	-	-	-	-	-	-	5	-	1	-	-	-	8	-	3	-	7
埼玉県	-	-	-	-	-	-	1	30	-	-	-	-	-	27	-	4	1	18
千葉県	-	-	-	-	-	-	2	36	-	-	-	-	1	23	-	3	-	31
東京都	-	-	-	-	-	-	-	57	-	1	-	-	4	124	1	33	1	29
神奈川県	-	-	-	-	-	-	1	64	-	1	-	-	2	60	-	4	-	16
新潟県	-	-	-	-	-	-	1	19	-	2	-	-	-	10	-	-	-	7
富山県	-	-	-	-	-	-	1	19	-	-	-	-	-	3	-	4	-	1
石川県	-	-	-	-	-	-	-	25	-	-	-	-	-	2	-	3	-	3
福井県	-	-	-	-	-	-	2	14	-	-	-	-	-	3	-	-	-	-
山梨県	-	-	-	-	-	-	1	2	-	-	-	-	-	1	-	-	-	-
長野県	-	-	-	-	-	-	1	20	-	-	-	-	2	14	-	2	-	3
岐阜県	-	-	-	-	-	-	-	12	-	-	-	-	1	10	-	-	-	1
静岡県	-	-	-	-	-	-	1	14	-	-	-	-	-	16	-	3	-	10
愛知県	-	-	-	-	-	-	-	30	-	-	-	-	-	45	1	9	-	7
三重県	-	-	-	-	-	-	1	12	-	-	-	-	-	3	-	1	-	3
滋賀県	-	-	-	-	-	-	1	4	-	-	-	-	-	7	-	-	-	1
京都府	-	-	-	-	-	-	-	13	-	-	-	-	1	14	-	2	-	2
大阪府	-	-	-	-	-	-	1	41	-	1	-	-	4	72	-	20	-	17
兵庫県	-	-	-	-	-	-	1	21	-	-	-	-	2	26	-	8	-	12
奈良県	-	-	-	-	-	-	1	6	-	-	-	-	-	7	-	1	-	2
和歌山県	-	-	-	-	-	-	-	3	-	-	-	-	-	1	-	1	-	1
鳥取県	-	-	-	-	-	-	-	2	-	-	-	-	-	1	-	-	-	1
島根県	-	-	-	-	-	-	-	3	-	-	-	-	-	3	-	2	-	1
岡山県	-	-	-	-	-	-	-	18	-	-	-	-	-	5	-	5	-	8
広島県	-	-	-	-	-	-	-	29	-	-	-	-	1	14	-	8	-	8
山口県	-	-	-	-	-	-	-	7	-	-	-	-	-	3	-	2	-	3
徳島県	-	-	-	-	-	-	-	-	-	-	-	-	-	2	-	1	-	-
香川県	-	-	-	-	-	-	-	6	-	-	-	-	-	2	-	1	-	1
愛媛県	-	-	-	-	-	-	-	7	-	-	-	-	-	4	-	3	-	2
高知県	-	-	-	-	-	-	-	1	-	-	-	-	-	4	-	1	-	1
福岡県	-	-	-	-	-	-	1	18	-	-	-	-	-	34	-	6	-	5
佐賀県	-	-	-	-	-	-	-	6	-	-	-	-	-	2	-	-	-	-
長崎県	-	-	-	-	-	-	-	6	-	-	-	-	-	4	-	1	-	2
熊本県	-	-	-	-	-	-	-	7	-	-	-	-	1	6	-	-	-	-
大分県	-	-	-	-	-	-	-	6	-	-	-	-	-	4	-	1	-	2
宮崎県	-	-	-	-	-	-	-	7	-	-	-	-	-	4	-	2	-	5
鹿児島県	-	-	-	-	-	-	-	6	-	-	-	-	-	3	-	6	-	5
沖縄県	-	-	-	-	-	-	-	8	1	1	-	-	-	3	-	2	-	9

\*2013年4月1日より届出対象疾患となりました。

報告数・累積報告数, 疾病・都道府県別

2014年31週

	クリプトスボリジウム症		クロイツフェルト・ヤコブ病		劇症型溶血性レンサ球菌感染症		後天性免疫不全症候群		ジアルジア症		侵襲性インフルエンザ菌感染症*		侵襲性髄膜炎菌感染症*		侵襲性肺炎球菌感染症*		先天性風しん症候群	
	報告数	累積	報告数	累積	報告数	累積	報告数	累積	報告数	累積	報告数	累積	報告数	累積	報告数	累積	報告数	累積
総数	-	80	2	96	4	159	7	872	-	37	3	121	1	23	14	1179	-	8
北海道	-	-	-	4	-	6	-	20	-	1	-	3	-	-	4	37	-	-
青森県	-	-	-	1	-	1	-	2	-	-	-	1	-	-	-	6	-	-
岩手県	-	1	-	3	-	1	-	-	-	-	-	-	-	-	-	7	-	-
宮城県	-	1	-	-	-	2	-	6	-	1	-	3	-	1	-	36	-	-
秋田県	-	-	-	3	-	-	-	-	-	-	-	1	-	-	-	1	-	-
山形県	-	-	-	1	-	-	-	2	-	-	-	2	-	-	1	14	-	-
福島県	-	-	-	1	-	3	-	3	-	1	-	1	-	-	-	15	-	1
茨城県	-	-	-	2	-	5	-	11	-	-	-	3	-	1	-	21	-	-
栃木県	-	-	-	-	-	3	-	13	-	-	-	2	-	-	-	8	-	-
群馬県	-	-	-	-	-	2	-	14	-	1	-	1	-	1	-	22	-	-
埼玉県	-	-	-	4	-	3	-	20	-	-	-	5	-	1	-	51	-	-
千葉県	-	-	-	6	-	3	1	40	-	1	-	6	-	1	-	32	-	-
東京都	-	74	1	8	1	34	3	292	-	9	-	15	1	5	-	143	-	3
神奈川県	-	-	-	7	1	15	-	59	-	1	1	11	-	3	1	117	-	-
新潟県	-	-	1	2	-	2	-	2	-	-	-	-	-	-	-	35	-	1
富山県	-	-	-	1	-	6	-	-	-	-	-	2	-	-	-	17	-	-
石川県	-	-	-	2	-	1	-	5	-	1	-	-	-	1	-	7	-	-
福井県	-	-	-	2	-	2	-	3	-	-	-	1	-	-	-	14	-	-
山梨県	-	-	-	2	-	-	-	1	-	1	-	-	-	1	-	2	-	-
長野県	-	-	-	2	-	4	-	4	-	-	-	1	-	-	-	18	-	-
岐阜県	-	-	-	-	-	3	1	11	-	1	-	4	-	-	-	15	-	-
静岡県	-	-	-	5	-	4	-	12	-	1	-	2	-	-	-	28	-	-
愛知県	-	-	-	7	-	11	-	60	-	1	-	10	-	1	1	76	-	-
三重県	-	2	-	1	-	1	-	7	-	1	-	2	-	-	1	26	-	-
滋賀県	-	-	-	-	-	4	-	4	-	1	-	2	-	-	-	17	-	-
京都府	-	-	-	1	-	3	1	7	-	1	-	3	-	-	-	34	-	-
大阪府	-	2	-	3	-	7	-	110	-	5	1	9	-	3	4	85	-	1
兵庫県	-	-	-	1	1	8	-	20	-	2	-	6	-	1	-	66	-	1
奈良県	-	-	-	-	-	1	-	7	-	-	-	-	-	-	-	13	-	-
和歌山県	-	-	-	-	-	2	-	2	-	-	-	4	-	-	-	4	-	-
鳥取県	-	-	-	1	-	-	-	2	-	-	-	-	-	-	-	5	-	-
島根県	-	-	-	3	-	1	-	1	-	-	-	-	-	-	-	8	-	1
岡山県	-	-	-	-	-	2	-	11	-	-	-	-	-	-	-	15	-	-
広島県	-	-	-	1	-	2	-	17	-	2	-	1	-	-	-	9	-	-
山口県	-	-	-	2	1	2	-	3	-	1	-	1	-	-	-	8	-	-
徳島県	-	-	-	-	-	-	-	2	-	-	-	1	-	-	-	3	-	-
香川県	-	-	-	1	-	1	-	1	-	-	-	2	-	-	-	14	-	-
愛媛県	-	-	-	3	-	2	-	2	-	-	-	2	-	1	-	11	-	-
高知県	-	-	-	2	-	-	-	-	-	-	-	-	-	-	-	2	-	-
福岡県	-	-	-	7	-	5	-	37	-	3	-	2	-	2	1	50	-	-
佐賀県	-	-	-	-	-	-	-	3	-	-	-	-	-	-	-	6	-	-
長崎県	-	-	-	2	-	3	-	9	-	1	-	-	-	-	-	5	-	-
熊本県	-	-	-	1	-	1	-	7	-	-	-	2	-	-	1	16	-	-
大分県	-	-	-	-	-	2	-	5	-	-	-	-	-	-	-	2	-	-
宮崎県	-	-	-	1	-	-	-	6	-	-	-	-	-	-	-	8	-	-
鹿児島県	-	-	-	3	-	1	-	7	-	-	-	2	-	-	-	16	-	-
沖縄県	-	-	-	-	-	-	1	22	-	-	1	8	-	-	-	34	-	-

\*病原体がMERSコロナウイルスであるものに限る。2014年7月26日より届出対象疾患となりました。

\*\*2013年5月6日より届出対象疾患となりました。

報告数・累積報告数, 疾病・都道府県別

2014年31週

	梅 毒		破 傷 風		バンコマイシン耐性 黄色ブドウ球菌感染症		バンコマイシン耐性 腸球菌感染症		風 し ん		麻 し ん		中東呼吸器 症 候 群*		鳥インフル エンザ(H7N9)**	
	報告数	累積	報告数	累積	報告数	累積	報告数	累積	報告数	累積	報告数	累積	報告数	累積	報告数	累積
総 数	23	926	1	76	-	-	1	32	6	260	5	423	-	-	-	-
北海道	-	30	1	5	-	-	-	-	-	4	-	13	-	-	-	-
青森県	-	3	-	1	-	-	-	-	-	-	-	-	-	-	-	-
岩手県	-	2	-	4	-	-	-	-	-	1	-	-	-	-	-	-
宮城県	2	13	-	2	-	-	-	-	-	1	-	-	-	-	-	-
秋田県	-	2	-	-	-	-	-	-	-	6	-	-	-	-	-	-
山形県	-	5	-	-	-	-	-	-	-	-	-	-	-	-	-	-
福島県	1	2	-	4	-	-	-	-	-	1	-	3	-	-	-	-
茨城県	1	15	-	2	-	-	-	-	-	3	-	3	-	-	-	-
栃木県	1	23	-	2	-	-	-	-	-	4	-	-	-	-	-	-
群馬県	-	5	-	2	-	-	-	3	-	-	-	3	-	-	-	-
埼玉県	-	25	-	3	-	-	-	5	-	8	1	25	-	-	-	-
千葉県	1	40	-	4	-	-	-	-	-	13	-	25	-	-	-	-
東京都	6	289	-	7	-	-	-	3	5	73	-	85	-	-	-	-
神奈川県	3	66	-	3	-	-	-	4	-	64	2	41	-	-	-	-
新潟県	-	9	-	2	-	-	-	1	-	1	-	2	-	-	-	-
富山県	-	5	-	-	-	-	-	-	-	1	-	-	-	-	-	-
石川県	-	3	-	-	-	-	-	-	-	1	-	-	-	-	-	-
福井県	-	1	-	-	-	-	-	-	-	-	-	-	-	-	-	-
山梨県	-	1	-	1	-	-	-	1	-	1	-	-	-	-	-	-
長野県	-	-	-	1	-	-	-	-	-	2	-	1	-	-	-	-
岐阜県	-	6	-	1	-	-	-	1	-	1	-	2	-	-	-	-
静岡県	-	16	-	4	-	-	-	1	-	4	-	30	-	-	-	-
愛知県	1	75	-	1	-	-	-	1	-	17	-	46	-	-	-	-
三重県	1	9	-	-	-	-	-	-	-	8	-	-	-	-	-	-
滋賀県	-	4	-	1	-	-	-	-	-	-	-	2	-	-	-	-
京都府	2	10	-	2	-	-	-	-	-	1	-	24	-	-	-	-
大阪府	2	127	-	1	-	-	1	1	1	14	-	44	-	-	-	-
兵庫県	1	17	-	1	-	-	-	-	-	5	-	12	-	-	-	-
奈良県	-	7	-	1	-	-	-	-	-	5	-	1	-	-	-	-
和歌山県	-	4	-	1	-	-	-	-	-	1	-	26	-	-	-	-
鳥取県	-	-	-	-	-	-	-	-	-	-	-	-	-	-	-	-
島根県	-	2	-	1	-	-	-	-	-	-	-	-	-	-	-	-
岡山県	-	10	-	-	-	-	-	1	-	2	-	6	-	-	-	-
広島県	-	4	-	1	-	-	-	1	-	2	-	9	-	-	-	-
山口県	-	4	-	2	-	-	-	1	-	-	-	2	-	-	-	-
徳島県	-	2	-	1	-	-	-	-	-	2	-	-	-	-	-	-
香川県	-	5	-	-	-	-	-	1	-	1	-	-	-	-	-	-
愛媛県	-	5	-	1	-	-	-	-	-	2	-	-	-	-	-	-
高知県	-	2	-	3	-	-	-	-	-	-	-	-	-	-	-	-
福岡県	1	27	-	2	-	-	-	7	-	4	1	7	-	-	-	-
佐賀県	-	4	-	-	-	-	-	-	-	1	-	-	-	-	-	-
長崎県	-	8	-	-	-	-	-	-	-	-	-	-	-	-	-	-
熊本県	-	6	-	2	-	-	-	-	-	-	-	2	-	-	-	-
大分県	-	4	-	3	-	-	-	-	-	-	-	3	-	-	-	-
宮崎県	-	7	-	1	-	-	-	-	-	1	-	3	-	-	-	-
鹿児島県	-	5	-	3	-	-	-	-	-	1	1	2	-	-	-	-
沖縄県	-	17	-	-	-	-	-	-	-	4	-	1	-	-	-	-



\*鳥インフルエンザを除く。

報告数・定点当り報告数, 疾病・都道府県別

2014年31週

	インフルエンザ*		RSウイルス感染症		咽頭結膜熱		A群溶血性レンサ球菌咽頭炎		感染性胃腸炎		水痘		手足口病		伝染性紅斑		突発性発しん	
	報告数	定点当り	報告数	報告数	報告数	定点当り	報告数	定点当り	報告数	定点当り	報告数	定点当り	報告数	定点当り	報告数	定点当り	報告数	定点当り
総数	135	0.03	446	1880	0.60	3427	1.09	10728	3.41	2018	0.64	3516	1.12	657	0.21	1937	0.62	
北海道	-	-	47	162	1.13	202	1.41	214	1.50	92	0.64	176	1.23	8	0.06	62	0.43	
青森県	-	-	1	7	0.17	62	1.48	50	1.19	18	0.43	12	0.29	19	0.45	27	0.64	
岩手県	2	0.03	6	12	0.30	36	0.90	119	2.98	17	0.43	43	1.08	15	0.38	24	0.60	
宮城県	-	-	7	13	0.22	57	0.98	178	3.07	20	0.34	23	0.40	55	0.95	45	0.78	
秋田県	1	0.02	3	5	0.15	22	0.65	67	1.97	16	0.47	3	0.09	4	0.12	8	0.24	
山形県	-	-	3	3	0.10	34	1.13	65	2.17	16	0.53	8	0.27	7	0.23	18	0.60	
福島県	-	-	11	30	0.67	44	0.98	65	1.44	21	0.47	9	0.20	14	0.31	28	0.62	
茨城県	-	-	3	30	0.40	79	1.05	339	4.52	28	0.37	45	0.60	12	0.16	24	0.32	
栃木県	-	-	5	24	0.50	23	0.48	46	0.96	21	0.44	22	0.46	9	0.19	39	0.81	
群馬県	-	-	-	59	0.98	74	1.23	242	4.03	35	0.58	57	0.95	12	0.20	27	0.45	
埼玉県	-	-	17	98	0.62	227	1.45	656	4.18	88	0.56	217	1.38	39	0.25	102	0.65	
千葉県	1	0.00	17	55	0.42	148	1.13	341	2.60	64	0.49	118	0.90	38	0.29	75	0.57	
東京都	4	0.01	27	135	0.52	285	1.09	956	3.66	138	0.53	348	1.33	98	0.38	175	0.67	
神奈川県	8	0.03	11	87	0.43	143	0.70	586	2.87	162	0.79	227	1.11	147	0.72	130	0.64	
新潟県	-	-	25	47	0.77	109	1.79	152	2.49	53	0.87	56	0.92	65	1.07	48	0.79	
富山県	-	-	-	25	0.86	20	0.69	134	4.62	24	0.83	6	0.21	4	0.14	14	0.48	
石川県	-	-	2	25	0.86	38	1.31	88	3.03	15	0.52	119	4.10	7	0.24	17	0.59	
福井県	-	-	1	16	0.73	30	1.36	91	4.14	47	2.14	14	0.64	1	0.05	15	0.68	
山梨県	-	-	-	18	0.75	15	0.63	59	2.46	5	0.21	21	0.88	3	0.13	9	0.38	
長野県	1	0.01	-	52	0.96	77	1.43	194	3.59	55	1.02	69	1.28	3	0.06	38	0.70	
岐阜県	2	0.02	1	39	0.74	33	0.62	114	2.15	32	0.60	94	1.77	4	0.08	20	0.38	
静岡県	1	0.01	5	93	1.04	71	0.80	327	3.67	43	0.48	52	0.58	30	0.34	50	0.56	
愛知県	1	0.01	9	63	0.35	174	0.96	571	3.15	74	0.41	266	1.47	6	0.03	102	0.56	
三重県	2	0.03	3	30	0.67	32	0.71	139	3.09	28	0.62	85	1.89	3	0.07	28	0.62	
滋賀県	3	0.06	1	10	0.31	28	0.88	105	3.28	12	0.38	9	0.28	-	-	16	0.50	
京都府	1	0.01	12	50	0.67	38	0.51	241	3.21	30	0.40	24	0.32	9	0.12	27	0.36	
大阪府	6	0.02	37	204	1.03	270	1.36	764	3.84	172	0.86	82	0.41	13	0.07	126	0.63	
兵庫県	-	-	8	92	0.71	107	0.83	573	4.44	83	0.64	74	0.57	9	0.07	78	0.60	
奈良県	1	0.02	-	23	0.68	31	0.91	53	1.56	30	0.88	8	0.24	-	-	17	0.50	
和歌山県	-	-	11	10	0.32	11	0.35	58	1.87	13	0.42	10	0.32	-	-	9	0.29	
鳥取県	-	-	3	8	0.42	27	1.42	102	5.37	14	0.74	4	0.21	1	0.05	10	0.53	
島根県	1	0.03	4	18	0.78	42	1.83	133	5.78	7	0.30	12	0.52	-	-	23	1.00	
岡山県	-	-	1	20	0.37	33	0.61	253	4.69	29	0.54	9	0.17	-	-	23	0.43	
広島県	2	0.02	7	47	0.65	101	1.40	295	4.10	60	0.83	20	0.28	-	-	31	0.43	
山口県	9	0.13	5	23	0.48	79	1.65	213	4.44	14	0.29	95	1.98	5	0.10	43	0.90	
徳島県	-	-	1	8	0.35	3	0.13	99	4.30	5	0.22	3	0.13	-	-	24	1.04	
香川県	-	-	-	18	0.60	32	1.07	105	3.50	30	1.00	2	0.07	-	-	18	0.60	
愛媛県	-	-	4	35	0.95	29	0.78	180	4.86	34	0.92	28	0.76	-	-	29	0.78	
高知県	-	-	-	12	0.40	9	0.30	43	1.43	26	0.87	1	0.03	-	-	10	0.33	
福岡県	15	0.08	63	37	0.31	207	1.73	541	4.51	115	0.96	494	4.12	2	0.02	109	0.91	
佐賀県	-	-	-	8	0.35	22	0.96	26	1.13	12	0.52	42	1.83	3	0.13	19	0.83	
長崎県	4	0.06	12	6	0.14	39	0.89	96	2.18	31	0.70	31	0.70	1	0.02	39	0.89	
熊本県	-	-	7	18	0.36	80	1.60	221	4.42	45	0.90	119	2.38	1	0.02	49	0.98	
大分県	-	-	-	25	0.69	48	1.33	254	7.06	37	1.03	132	3.67	1	0.03	35	0.97	
宮崎県	-	-	3	43	1.19	43	1.19	203	5.64	46	1.28	113	3.14	4	0.11	40	1.11	
鹿児島県	1	0.01	14	27	0.49	80	1.45	316	5.75	44	0.80	60	1.09	1	0.02	25	0.45	
沖縄県	69	1.19	49	10	0.29	33	0.97	61	1.79	17	0.50	54	1.59	4	0.12	12	0.35	

\*髄膜炎菌性髄膜炎は除く。

報告数・定点当り報告数, 疾病・都道府県別

2014年31週

	百日咳		ヘルパンギーナ		流行性耳下腺炎		急性出血性結膜炎		流行性角結膜炎		細菌性髄膜炎*		無菌性髄膜炎		マイコプラズマ肺炎		クラミジア肺炎	
	報告数	定点当り	報告数	定点当り	報告数	定点当り	報告数	定点当り	報告数	定点当り	報告数	定点当り	報告数	定点当り	報告数	定点当り	報告数	定点当り
総数	48	0.02	13838	4.39	1063	0.34	19	0.03	475	0.69	12	0.03	25	0.05	111	0.24	2	0.00
北海道	2	0.01	181	1.27	27	0.19	-	-	17	0.61	1	0.04	-	-	12	0.52	-	-
青森県	-	-	163	3.88	4	0.10	1	0.09	2	0.18	-	-	6	1.00	7	1.17	-	-
岩手県	-	-	178	4.45	4	0.10	-	-	4	0.29	-	-	-	-	7	0.37	-	-
宮城県	1	0.02	169	2.91	19	0.33	-	-	2	0.17	2	0.17	-	-	7	0.58	-	-
秋田県	-	-	146	4.29	8	0.24	-	-	3	0.43	-	-	-	-	2	0.25	-	-
山形県	-	-	254	8.47	14	0.47	-	-	-	-	-	-	-	-	4	0.40	-	-
福島県	-	-	141	3.13	60	1.33	-	-	8	0.67	-	-	-	-	4	0.57	-	-
茨城県	1	0.01	362	4.83	14	0.19	-	-	22	1.29	-	-	1	0.08	2	0.15	-	-
栃木県	-	-	260	5.42	20	0.42	-	-	12	1.00	-	-	1	0.14	1	0.14	-	-
群馬県	-	-	369	6.15	11	0.18	-	-	39	2.79	-	-	2	0.25	3	0.38	-	-
埼玉県	-	-	969	6.17	69	0.44	-	-	28	0.67	-	-	1	0.10	1	0.10	-	-
千葉県	1	0.01	668	5.10	82	0.63	-	-	10	0.30	1	0.11	2	0.22	3	0.33	1	0.11
東京都	2	0.01	1851	7.09	97	0.37	-	-	16	0.41	-	-	1	0.04	2	0.08	-	-
神奈川県	2	0.01	1275	6.25	65	0.32	1	0.02	40	0.95	-	-	-	-	3	0.30	-	-
新潟県	-	-	483	7.92	11	0.18	1	0.10	2	0.20	-	-	-	-	2	0.17	-	-
富山県	-	-	80	2.76	8	0.28	-	-	6	0.86	-	-	-	-	7	1.40	-	-
石川県	-	-	70	2.41	13	0.45	-	-	1	0.14	-	-	-	-	3	0.60	-	-
福井県	-	-	64	2.91	28	1.27	-	-	-	-	-	-	-	-	2	0.33	-	-
山梨県	-	-	126	5.25	3	0.13	-	-	15	1.67	-	-	-	-	2	0.20	-	-
長野県	-	-	479	8.87	7	0.13	-	-	7	0.64	-	-	-	-	1	0.09	-	-
岐阜県	-	-	95	1.79	17	0.32	-	-	2	0.18	-	-	-	-	1	0.20	-	-
静岡県	1	0.01	394	4.43	12	0.13	-	-	20	0.91	-	-	2	0.20	1	0.10	-	-
愛知県	-	-	733	4.05	49	0.27	1	0.03	7	0.21	-	-	1	0.07	1	0.07	-	-
三重県	1	0.02	228	5.07	10	0.22	-	-	2	0.17	1	0.11	-	-	-	-	1	0.11
滋賀県	-	-	157	4.91	4	0.13	-	-	2	0.25	1	0.14	2	0.29	-	-	-	-
京都府	-	-	144	1.92	6	0.08	-	-	9	0.50	-	-	-	-	-	-	-	-
大阪府	3	0.02	828	4.16	40	0.20	-	-	19	0.37	-	-	-	-	1	0.06	-	-
兵庫県	2	0.02	705	5.47	26	0.20	-	-	43	1.23	1	0.08	-	-	1	0.08	-	-
奈良県	-	-	91	2.68	7	0.21	-	-	3	0.33	-	-	-	-	-	-	-	-
和歌山県	1	0.03	103	3.32	2	0.06	-	-	4	1.00	-	-	1	0.09	5	0.45	-	-
鳥取県	7	0.37	64	3.37	8	0.42	2	0.67	1	0.33	1	0.20	-	-	-	-	-	-
島根県	-	-	56	2.43	5	0.22	-	-	1	0.33	-	-	2	0.25	2	0.25	-	-
岡山県	-	-	129	2.39	9	0.17	-	-	3	0.25	2	0.40	1	0.20	-	-	-	-
広島県	4	0.06	298	4.14	42	0.58	7	0.37	29	1.53	-	-	-	-	1	0.05	-	-
山口県	-	-	150	3.13	6	0.13	-	-	3	0.33	-	-	-	-	-	-	-	-
徳島県	1	0.04	73	3.17	2	0.09	-	-	-	-	-	-	-	-	2	0.29	-	-
香川県	-	-	64	2.13	3	0.10	-	-	-	-	-	-	-	-	2	0.40	-	-
愛媛県	2	0.05	159	4.30	7	0.19	-	-	24	3.00	-	-	-	-	-	-	-	-
高知県	-	-	86	2.87	16	0.53	-	-	-	-	-	-	-	-	4	0.50	-	-
福岡県	4	0.03	327	2.73	132	1.10	1	0.04	26	1.00	-	-	-	-	3	0.21	-	-
佐賀県	-	-	62	2.70	19	0.83	-	-	1	0.25	-	-	-	-	1	0.17	-	-
長崎県	-	-	49	1.11	10	0.23	3	0.38	1	0.13	-	-	-	-	5	0.42	-	-
熊本県	-	-	110	2.20	4	0.08	1	0.11	15	1.67	1	0.07	1	0.07	2	0.13	-	-
大分県	1	0.03	84	2.33	33	0.92	1	0.20	6	1.20	-	-	-	-	2	0.18	-	-
宮崎県	1	0.03	130	3.61	2	0.06	-	-	8	1.33	-	-	-	-	-	-	-	-
鹿児島県	1	0.02	181	3.29	13	0.24	-	-	5	0.71	-	-	-	-	-	-	-	-
沖縄県	10	0.29	50	1.47	15	0.44	-	-	7	0.70	1	0.14	1	0.14	2	0.29	-	-

\*病原体がロタウイルスであるものに限る。2013年10月14日より届出対象疾患となりました。

 報告数・定点当り報告数,  
 疾病・都道府県別 2014年31週

	感染性胃腸炎 (ロタウイルス)	
	報告数	定点当り
総数	5	0.01
北海道	-	-
青森県	1	0.17
岩手県	-	-
宮城県	-	-
秋田県	-	-
山形県	-	-
福島県	-	-
茨城県	1	0.08
栃木県	-	-
群馬県	-	-
埼玉県	-	-
千葉県	-	-
東京都	1	0.04
神奈川県	-	-
新潟県	-	-
富山県	-	-
石川県	-	-
福井県	-	-
山梨県	-	-
長野県	1	0.09
岐阜県	-	-
静岡県	-	-
愛知県	-	-
三重県	-	-
滋賀県	-	-
京都府	-	-
大阪府	-	-
兵庫県	1	0.08
奈良県	-	-
和歌山県	-	-
鳥取県	-	-
島根県	-	-
岡山県	-	-
広島県	-	-
山口県	-	-
徳島県	-	-
香川県	-	-
愛媛県	-	-
高知県	-	-
福岡県	-	-
佐賀県	-	-
長崎県	-	-
熊本県	-	-
大分県	-	-
宮崎県	-	-
鹿児島県	-	-
沖縄県	-	-

 報告数・疾病・都道府県別  
 2014年31週

	インフルエンザ (入院患者)
	報告数
総数	4
北海道	-
青森県	-
岩手県	1
宮城県	-
秋田県	-
山形県	-
福島県	-
茨城県	-
栃木県	-
群馬県	-
埼玉県	-
千葉県	-
東京都	-
神奈川県	-
新潟県	1
富山県	1
石川県	-
福井県	-
山梨県	-
長野県	-
岐阜県	-
静岡県	-
愛知県	-
三重県	-
滋賀県	-
京都府	-
大阪府	-
兵庫県	-
奈良県	-
和歌山県	-
鳥取県	-
島根県	-
岡山県	-
広島県	-
山口県	-
徳島県	-
香川県	-
愛媛県	-
高知県	-
福岡県	-
佐賀県	-
長崎県	-
熊本県	-
大分県	-
宮崎県	-
鹿児島県	-
沖縄県	1

## 獣医師が届出を行う感染症と対象動物

注) 報告数は感染実験等の学術的研究による発生を除く。

報告数・累積報告数, 疾病・都道府県別

2014年31週

	エボラ出血熱		マールブルグ病		ペスト		重症急性呼吸器症候群(SARS)						結核		鳥インフルエンザ(H5N1又はH7N9)		細菌性赤痢	
	サル		サル		プレーリードッグ	イタチアナグマ		タヌキ		ハクビシン		サル		鳥類		サル		
	報告数	累積	報告数	累積	報告数	累積	報告数	累積	報告数	累積	報告数	累積	報告数	累積	報告数	累積	報告数	累積
総数	-	-	-	-	-	-	-	-	-	-	-	-	9	-	-	-	-	2
北海道	-	-	-	-	-	-	-	-	-	-	-	-	-	-	-	-	-	-
青森県	-	-	-	-	-	-	-	-	-	-	-	-	-	-	-	-	-	-
岩手県	-	-	-	-	-	-	-	-	-	-	-	-	-	-	-	-	-	-
宮城県	-	-	-	-	-	-	-	-	-	-	-	-	-	-	-	-	-	-
秋田県	-	-	-	-	-	-	-	-	-	-	-	-	-	-	-	-	-	-
山形県	-	-	-	-	-	-	-	-	-	-	-	-	-	-	-	-	-	-
福島県	-	-	-	-	-	-	-	-	-	-	-	-	-	-	-	-	-	-
茨城県	-	-	-	-	-	-	-	-	-	-	-	-	-	-	-	-	-	1
栃木県	-	-	-	-	-	-	-	-	-	-	-	-	-	-	-	-	-	-
群馬県	-	-	-	-	-	-	-	-	-	-	-	-	-	-	-	-	-	-
埼玉県	-	-	-	-	-	-	-	-	-	-	-	-	-	-	-	-	-	-
千葉県	-	-	-	-	-	-	-	-	-	-	-	-	9	-	-	-	-	-
東京都	-	-	-	-	-	-	-	-	-	-	-	-	-	-	-	-	-	-
神奈川県	-	-	-	-	-	-	-	-	-	-	-	-	-	-	-	-	-	-
新潟県	-	-	-	-	-	-	-	-	-	-	-	-	-	-	-	-	-	-
富山県	-	-	-	-	-	-	-	-	-	-	-	-	-	-	-	-	-	-
石川県	-	-	-	-	-	-	-	-	-	-	-	-	-	-	-	-	-	-
福井県	-	-	-	-	-	-	-	-	-	-	-	-	-	-	-	-	-	-
山梨県	-	-	-	-	-	-	-	-	-	-	-	-	-	-	-	-	-	-
長野県	-	-	-	-	-	-	-	-	-	-	-	-	-	-	-	-	-	-
岐阜県	-	-	-	-	-	-	-	-	-	-	-	-	-	-	-	-	-	-
静岡県	-	-	-	-	-	-	-	-	-	-	-	-	-	-	-	-	-	-
愛知県	-	-	-	-	-	-	-	-	-	-	-	-	-	-	-	-	-	-
三重県	-	-	-	-	-	-	-	-	-	-	-	-	-	-	-	-	-	-
滋賀県	-	-	-	-	-	-	-	-	-	-	-	-	-	-	-	-	-	-
京都府	-	-	-	-	-	-	-	-	-	-	-	-	-	-	-	-	-	-
大阪府	-	-	-	-	-	-	-	-	-	-	-	-	-	-	-	-	-	-
兵庫県	-	-	-	-	-	-	-	-	-	-	-	-	-	-	-	-	-	-
奈良県	-	-	-	-	-	-	-	-	-	-	-	-	-	-	-	-	-	-
和歌山県	-	-	-	-	-	-	-	-	-	-	-	-	-	-	-	-	-	-
鳥取県	-	-	-	-	-	-	-	-	-	-	-	-	-	-	-	-	-	-
島根県	-	-	-	-	-	-	-	-	-	-	-	-	-	-	-	-	-	-
岡山県	-	-	-	-	-	-	-	-	-	-	-	-	-	-	-	-	-	-
広島県	-	-	-	-	-	-	-	-	-	-	-	-	-	-	-	-	-	-
山口県	-	-	-	-	-	-	-	-	-	-	-	-	-	-	-	-	-	-
徳島県	-	-	-	-	-	-	-	-	-	-	-	-	-	-	-	-	-	-
香川県	-	-	-	-	-	-	-	-	-	-	-	-	-	-	-	-	-	-
愛媛県	-	-	-	-	-	-	-	-	-	-	-	-	-	-	-	-	-	-
高知県	-	-	-	-	-	-	-	-	-	-	-	-	-	-	-	-	-	-
福岡県	-	-	-	-	-	-	-	-	-	-	-	-	-	-	-	-	-	-
佐賀県	-	-	-	-	-	-	-	-	-	-	-	-	-	-	-	-	-	-
長崎県	-	-	-	-	-	-	-	-	-	-	-	-	-	-	-	-	-	-
熊本県	-	-	-	-	-	-	-	-	-	-	-	-	-	-	-	-	-	-
大分県	-	-	-	-	-	-	-	-	-	-	-	-	-	-	-	-	-	-
宮崎県	-	-	-	-	-	-	-	-	-	-	-	-	-	-	-	-	-	-
鹿児島県	-	-	-	-	-	-	-	-	-	-	-	-	-	-	-	-	-	1
沖縄県	-	-	-	-	-	-	-	-	-	-	-	-	-	-	-	-	-	-

報告数・累積報告数, 疾病・都道府県別 2014年31週

	ウエストナイル熱		エキノコックス症		中東呼吸器症候群 (MERS)	
	鳥類		犬		ヒトコブラクダ	
	報告数	累積	報告数	累積	報告数	累積
総 数	-	-	-	1	-	-
北海道	-	-	-	-	-	-
青森県	-	-	-	-	-	-
岩手県	-	-	-	-	-	-
宮城県	-	-	-	-	-	-
秋田県	-	-	-	-	-	-
山形県	-	-	-	-	-	-
福島県	-	-	-	-	-	-
茨城県	-	-	-	-	-	-
栃木県	-	-	-	-	-	-
群馬県	-	-	-	-	-	-
埼玉県	-	-	-	-	-	-
千葉県	-	-	-	-	-	-
東京都	-	-	-	-	-	-
神奈川県	-	-	-	-	-	-
新潟県	-	-	-	-	-	-
富山県	-	-	-	-	-	-
石川県	-	-	-	-	-	-
福井県	-	-	-	-	-	-
山梨県	-	-	-	-	-	-
長野県	-	-	-	-	-	-
岐阜県	-	-	-	-	-	-
静岡県	-	-	-	-	-	-
愛知県	-	-	-	1	-	-
三重県	-	-	-	-	-	-
滋賀県	-	-	-	-	-	-
京都府	-	-	-	-	-	-
大阪府	-	-	-	-	-	-
兵庫県	-	-	-	-	-	-
奈良県	-	-	-	-	-	-
和歌山県	-	-	-	-	-	-
鳥取県	-	-	-	-	-	-
島根県	-	-	-	-	-	-
岡山県	-	-	-	-	-	-
広島県	-	-	-	-	-	-
山口県	-	-	-	-	-	-
徳島県	-	-	-	-	-	-
香川県	-	-	-	-	-	-
愛媛県	-	-	-	-	-	-
高知県	-	-	-	-	-	-
福岡県	-	-	-	-	-	-
佐賀県	-	-	-	-	-	-
長崎県	-	-	-	-	-	-
熊本県	-	-	-	-	-	-
大分県	-	-	-	-	-	-
宮崎県	-	-	-	-	-	-
鹿児島県	-	-	-	-	-	-
沖縄県	-	-	-	-	-	-

感染症週報 第16巻 第31号 2014年8月15日発行  
 発行：国立感染症研究所

厚生労働省健康局結核感染症課  
 厚生労働省大臣官房統計情報部

事務局：国立感染症研究所感染症疫学センター  
 〒162-8640東京都新宿区戸山1-23-1  
 T E L : 03-5285-1111  
 F A X : 03-5285-1129

U R L : <http://www.nih.go.jp/niid/ja/from-idsc.html>  
 < 国立感染症研究所 感染症疫学センター >  
<http://www.mhlw.go.jp/>  
 < 厚生労働省 >  
<http://www.forth.go.jp/>  
 < 旅行者のための海外感染症情報(厚生労働省検疫所) >

本週報は、感染症法に基づくものであり、全国の医療従事者、定点医療機関、保健所、保健所設置市、特別区、都道府県、地方衛生研究所、検疫所の皆様のご協力を得て、国立感染症研究所感染症疫学センターにおいて編集したものです。

また、本週報は速報性を重視しておりますので、今後調査などの結果に応じて、若干の変更が生じることがありますが、その場合には週報上にて訂正させていただきます。

「感染症の話」及び「読者のコーナー」の回答欄の内容に関する責は、それぞれの執筆者及び回答者に属しますが、内容に関するご質問、ご意見については事務局でお受けいたします。

なお、週報の内容について、学術的研究、あるいは公衆衛生活動にかかわる業務以外の目的においては、無断転載を禁じます。