

マークをクリックするとそのページを見ることができます



発生動向総覧  
P.2-10

< 第33週 > RSウイルス感染症の報告数は3週連続で増加した /  
その他最新動向

< 7月 > 性感染症・薬剤耐性菌感染症について



注目すべき感染症

< 今週は該当記事はありません >



感染症関連情報  
P.11-12

病原体情報(速報記事、分離・検出情報) / 海外感染症情報 /  
その他



速報

< 今週は該当記事はありません >



読者のコーナー  
< 今週は該当記事は  
ありません >



グラフ総覧(33週)

P.13-19



グラフ総覧(7月)

P.20-25



7月のデータ

P.26-28



33週のデータ

P.29-42



# 発生動向総覧

< 第33週コメント > 8月20日集計分

## 全数報告の感染症

注意: これは当該週に診断された報告症例の集計です。しかし、迅速に情報還元するために期日を決めて集計を行いますので、当該週に診断された症例の報告が集計の期日以降に届くこともあります。それらについては一部を除いて発生動向総覧では扱いませんが、翌週あるいはそれ以降に、巻末の表の累積数に加えられることになります。

感染経路、感染原因、感染地域については、確定あるいは推定として記載されていたものを示します。

### 1類感染症

報告なし

### 2類感染症

結核388例

### 3類感染症

腸管出血性大腸菌感染症231例( 有症者143例、うちHUS 3例 )

感染地域: 国内227例、イラン1例、国内・国外不明3例

国内の多い感染地域: 大阪府32例\*、千葉県23例\*\*、静岡県15例\*\*\*、長崎県13例#、熊本県12例、東京都11例、福岡県8例、岩手県7例、埼玉県7例##、神奈川県7例、兵庫県6例

\* 第32週に報告された保育所における集団感染例を含む( O26 VT1 )

\*\* 第32週に報告された保育所における集団感染例を含む( O145 VT1 )

\*\*\* 第31週に報告された冷やしキュウリを原因とした食中毒患者を含む( O157 VT1・VT2 )

# 第32週に発生した保育所における集団感染例を含む( O103 VT1 )

## 第31週に報告された保育所の食中毒関連患者を含む( O157 VT1・VT2 )

年齢群: 0歳( 4例 )、1歳( 23例 )、2歳( 20例 )、3歳( 6例 )、4歳( 9例 )、5歳( 10例 )、6歳( 8例 )、7歳( 4例 )、8歳( 3例 )、9歳( 3例 )、10代( 30例 )、20代( 30例 )、30代( 20例 )、40代( 22例 )、50代( 15例 )、60代( 11例 )、70代( 10例 )、80代( 2例 )、90代( 1例 )

血清型・毒素型: O157 VT1・VT2( 85例 )、O26 VT1( 53例 )、O157 VT2( 26例 )、O145 VT1( 22例 )、O157 VT不明( 12例 )、O111 VT1( 4例 )、O145 VT2( 4例 )、O26 VT不明( 3例 )、O103 VT1( 3例 )、O157 VT1( 3例 )、O6 VT2( 2例 )、O1 VT1・VT2( 1例 )、O26 VT1・VT2( 1例 )、O91 VT1( 1例 )、O91 VT不明( 1例 )、O111 VT不明( 1例 )、O121 VT2( 1例 )、その他・不明( 8例 )

累積報告数: 2,387例( 有症者1,664例、うちHUS 62例、死亡2例 )

4類感染症

E型肝炎1例 感染地域: 兵庫県\_\_感染源: 不明  
 A型肝炎1例 感染地域: インド  
 重症熱性血小板減少症候群2例  
 感染地域: 徳島県1例、宮崎県1例  
 年齢群: 70代( 1例 )、80代( 1例 )  
 つつが虫病2例 感染地域: 兵庫県2例  
 デング熱1例 感染地域: タイ  
 日本紅斑熱4例 感染地域: 島根県1例、徳島県1例、熊本県1例、鹿児島県1例  
 レジオネラ症14例( 肺炎型14例 )  
 感染地域: 静岡県2例、福島県1例、群馬県1例、千葉県1例、東京都1例、富山県1例、石川県1例、兵庫県1例、宮崎県1例、沖縄県1例、国内( 都道府県不明 )2例、中国1例  
 年齢群: 50代( 1例 )、60代( 2例 )、70代( 5例 )、80代( 5例 )、90代( 1例 )  
 累積報告数: 713例

5類感染症

アメーバ赤痢12例( 腸管アメーバ症12例 )  
 感染地域: 北海道1例、栃木県1例、千葉県1例、東京都1例、新潟県1例、長野県1例、静岡県1例、愛知県1例、京都府1例、大阪府1例、国内( 都道府県不明 )2例  
 感染経路: 性的接触3例( 異性間2例、異性間・同性間不明1例 )、経口感染2例、不明7例  
 ウイルス性肝炎1例 B型\_\_感染経路: 性的接触( 異性間 )  
 急性脳炎5例 ヒトパレコウイルス3型1例\_\_年齢群: 0歳  
 病原体不明4例\_\_年齢群: 0歳( 1例 )、7歳( 2例 )、60代( 1例 )  
 クロイツフェルト・ヤコブ病2例  
 孤発性プリオン病古典型2例  
 劇症型溶血性レンサ球菌感染症1例  
 年齢群: 30代  
 後天性免疫不全症候群21例( AIDS 5例、無症候14例、その他2例 )  
 感染地域: 国内18例、米国1例、国内・国外不明2例  
 感染経路: 性的接触19例( 異性間2例、同性間16例、異性/同性間1例 )、不明2例  
 ジアルジア症1例 感染地域: 佐賀県  
 侵襲性インフルエンザ菌感染症1例( 菌検出検体: 血液 )  
 年齢群: 80代  
 侵襲性肺炎球菌感染症8例( 菌検出検体: 血液7例、血液・髄液1例 )  
 年齢群: 1歳( 1例 )、40代( 1例 )、50代( 2例 )、60代( 1例 )、70代( 1例 )、80代( 1例 )、90代( 1例 )  
 梅毒18例( 早期顕症I期2例、早期顕症II期9例、無症候7例 )  
 破傷風3例 年齢群: 40代( 1例 )、70代( 1例 )、80代( 1例 )  
 風しん1例( 臨床診断例 )  
 感染地域: 国内( 都道府県不明 )

年齢群: 1歳

累積報告数: 262例( 検査診断例164例、臨床診断例98例 )

麻疹6例〔麻疹( 検査診断例2例、臨床診断例2例 )、修飾麻疹2例〕

感染地域: 鹿児島県2例、埼玉県1例、山梨県1例、国内( 都道府県不明 )2例

年齢群: 2歳( 1例 )、10 ~ 14歳( 1例 )、15 ~ 19歳( 1例 )、20 ~ 24歳( 1例 )、25 ~ 29歳( 2例 )

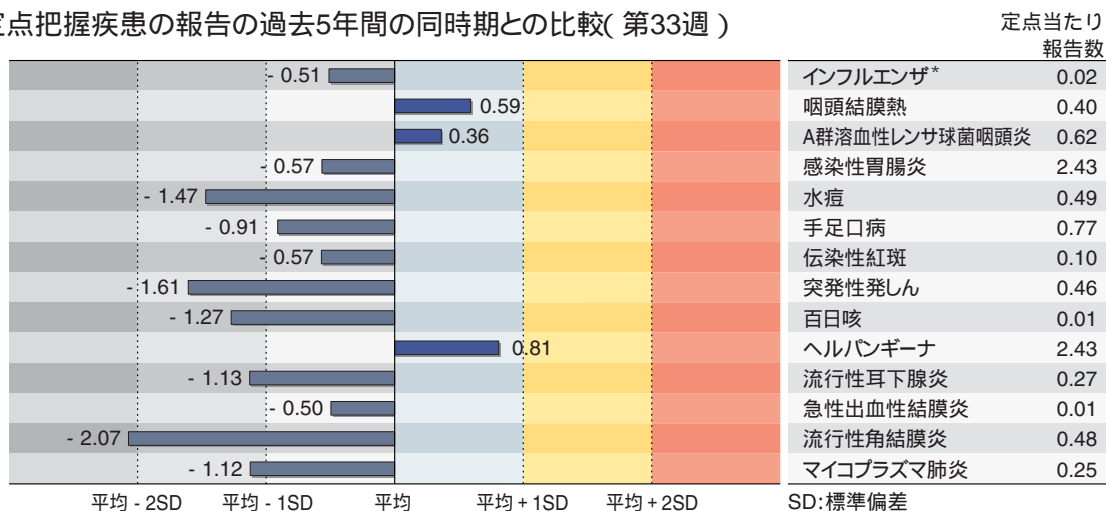
累積報告数: 433例〔麻疹( 検査診断例322例、臨床診断例55例 )、修飾麻疹56例〕

( 補 ) 他に梅毒( 無症候 )1例の報告があったが削除予定。また、2013年第33週から2014年第32週までに診断されたものの報告遅れとして、デング熱1例( 感染地域: シンガポール )、日本紅斑熱2例( 感染地域: 和歌山県1例、広島県1例 )、急性脳炎6例〔ヘルペスウイルス1例、\_\_年齢群: 60代、病原体不明5例\_\_年齢群: 1歳( 1例 )、5歳( 1例 )、7歳( 1例 )、30代( 1例 )、80代( 1例 )〕、クリプトスポリジウム症1例( 感染地域: 北海道 )、劇症型溶血性レンサ球菌感染症4例〔60代( 1例 )、70代( 2例 )、80代( 1例、死亡 )〕などの報告があった。

## 定点把握の対象となる5類感染症

全国の指定された医療機関( 定点 )から報告され、疾患により小児科定点( 約3,000カ所 )、インフルエンザ( 小児科・内科 )定点( 約5,000カ所 )、眼科定点( 約600カ所 )、基幹定点( 約500カ所 )に分かれています。また、定点当たり報告数は、報告数/定点医療機関数です。

定点把握疾患の報告の過去5年間の同時期との比較( 第33週 )



当該週と過去5年間の平均( 過去5年間の前週、当該週、後週の合計15週の平均 )との差をグラフ上に表現した。( \*2009年のパンデミックの影響を受けています。 )

### インフルエンザ

定点当たり報告数は増加した。都道府県別の上位3位は沖縄県( 0.64 )、香川県( 0.12 )、岐阜県( 0.06 )、滋賀県( 0.06 )である。基幹定点からのインフルエンザ入院サーベイランスにおける報告数は5例と前週と比較して増加し、5道県から報告があった。

#### 小児科定点報告疾患( 主なもの )

RSウイルス感染症の報告数は593例と3週連続で増加した。年齢別では1歳以下の報告数が全体の約84%を占めている。

咽頭結膜熱の定点当たり報告数は2週連続で減少した。都道府県別の上位3位は群馬県( 1.05 )、京都府( 0.82 )、奈良県( 0.79 )である。

A群溶血性レンサ球菌咽頭炎の定点当たり報告数は第23週以降減少が続いている。都道府県別の上位3位は佐賀県( 1.09 )、福井県( 1.05 )、島根県( 1.04 )である。

感染性胃腸炎の定点当たり報告数は2週連続で減少した。都道府県別の上位3位は大分県( 5.86 )、宮崎県( 5.86 )、島根県( 5.35 )、香川県( 5.10 )である。

水痘の定点当たり報告数は第24週以降減少が続いている。都道府県別の上位3位は福井県( 1.64 )、宮崎県( 1.28 )、大分県( 1.06 )である。

手足口病の定点当たり報告数は2週連続で減少した。都道府県別の上位3位は佐賀県( 3.57 )、石川県( 3.41 )、大分県( 2.61 )である。

百日咳の定点当たり報告数は減少した。都道府県別の上位3位は沖縄県( 0.15 )、千葉県( 0.06 )、北海道( 0.05 )、福岡県( 0.05 )である。

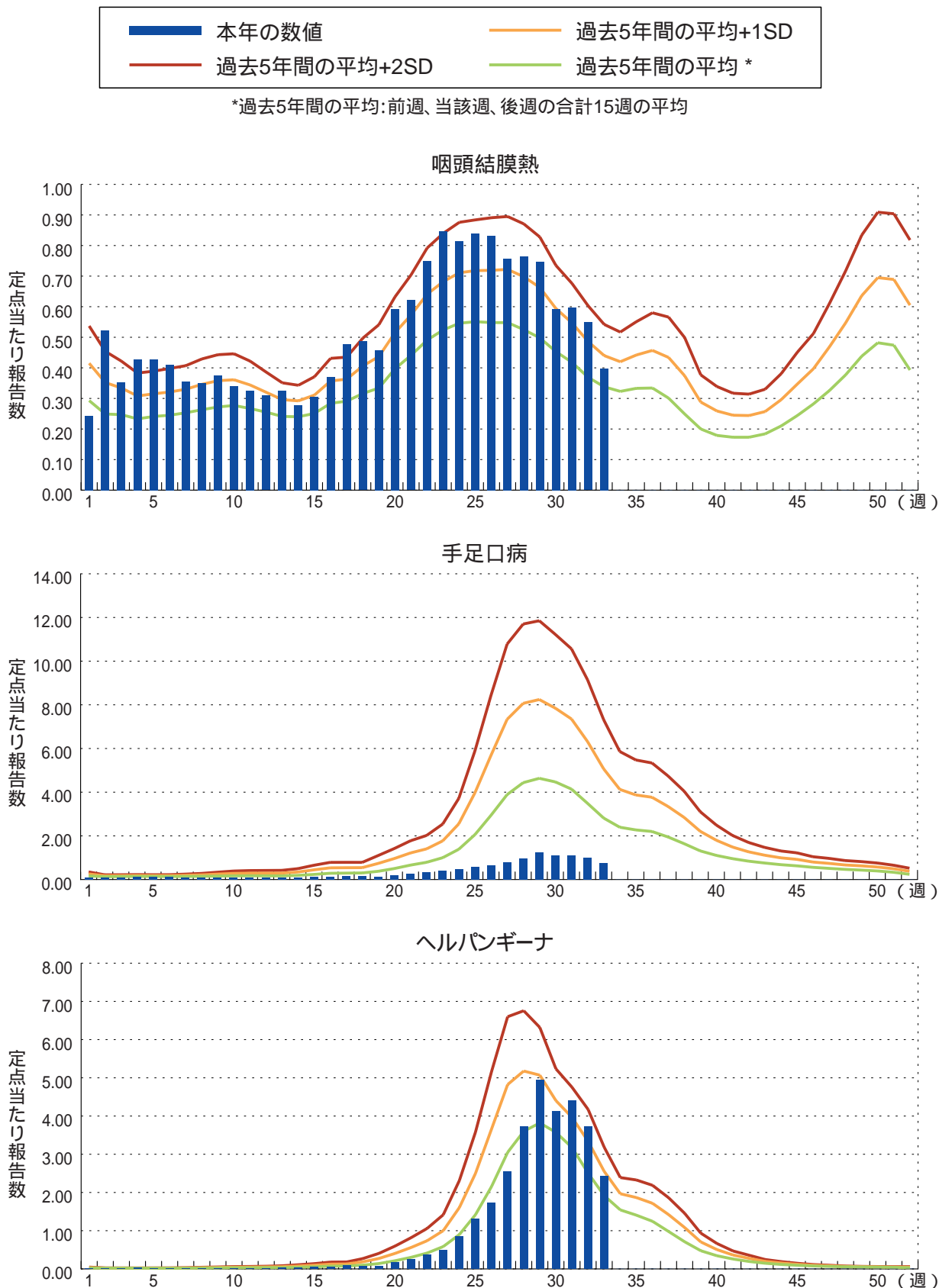
ヘルパンギーナの定点当たり報告数は2週連続して減少した。都道府県別の上位3位は新潟県( 7.34 )、長野県( 6.23 )、山形県( 5.44 )である。

#### 基幹定点報告疾患

マイコプラズマ肺炎の定点当たり報告数は3週連続で増加した。都道府県別の上位3位は青森県( 1.00 )、石川県( 1.00 )、宮城県( 0.83 )、富山県( 0.80 )である。

感染性胃腸炎( ロタウイルスに限る )の定点当たり報告数は第21週以降減少が続いている。沖縄県から1例報告があり、年齢別では0歳であった。

図. 主要定点把握疾患の過去5年間との週別比較( 2014年第33週 )  
 青のバーで示す本年の定点当たり報告数が赤のラインを超えているときには、過去5年間の週と比較してかなり多いことを示す。



## 7月コメント

### 性感染症について ( 8月13日集計分、20～23ページ「グラフ総覧」参照 )

4つの性感染症( 性器クラミジア感染症、性器ヘルペスウイルス感染症、尖圭コンジローマ、淋菌感染症 )は性感染症定点医療機関( 全国約1,000カ所 )から毎月報告される。2014年7月分の報告を行った性感染症定点医療機関数は976( 産婦人科・産科・婦人科:471、泌尿器科:407、皮膚科:86、性病科:12 )であった。

#### 発生動向の概要

2014年7月は、対象4疾患の中では性器クラミジア感染症、次いで淋菌感染症が多く、男性では性器クラミジア感染症、次いで淋菌感染症が、女性では性器クラミジア感染症、次いで性器ヘルペスウイルス感染症が多かった( 図1 )。以下疾患毎に、定点当たり報告数、過去5年間の同時期との比較( 図2 ) 男女別・年齢群( 0歳、1～4歳、5～69歳は5歳毎、および70歳以上 )別患者報告数又は定点当たり報告数( 図3 )の概要を示す。

図1. 各性感染症が総報告数に占める割合( 7月 )

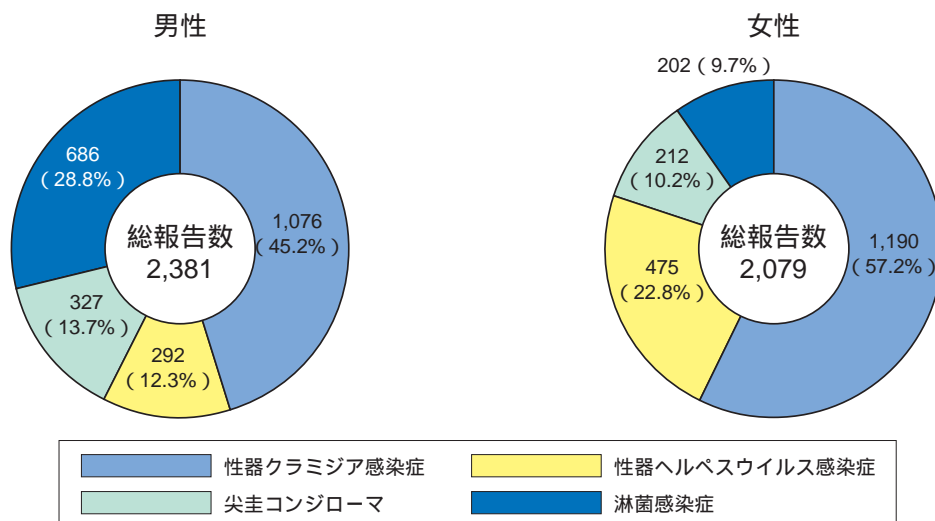
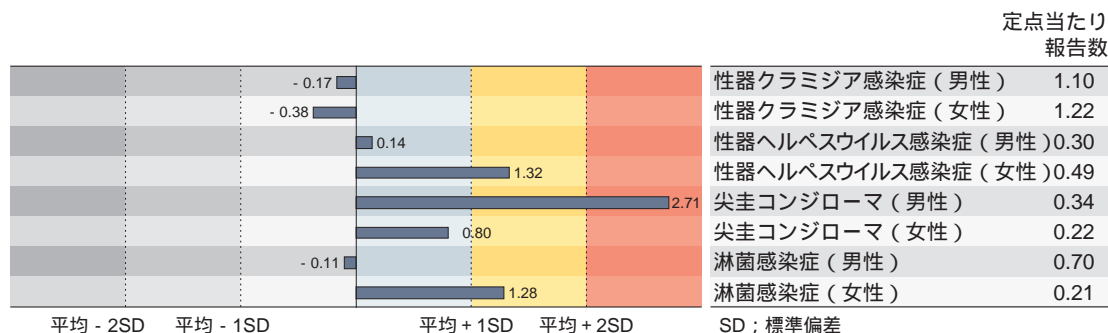


図2. 性感染症の定点当たり報告数の過去5年間の同時期との比較( 7月 )



当該月と過去5年間の平均 (過去5年間の前月、当該月、後月の合計15月の平均) との差をグラフの上に表現した。

性器クラミジア感染症：定点当たり報告数2.32( 男性1.10、女性1.22 )

定点当たり報告数は過去5年間の同時期と比較すると、男女ともに大きな変化は認められなかった。年齢群別でみた定点当たり報告数のピークは男性では25～29歳の年齢群、女性では20～24歳の年齢群であった。また、女性では10～14歳の年齢群の報告を認めた。

性器ヘルペスウイルス感染症：定点当たり報告数0.79( 男性0.30、女性0.49 )

定点当たり報告数は過去5年間の同時期と比較すると、女性でやや多かった。年齢群別でみた定点当たり報告数のピークは男性では35～39歳の年齢群、女性では25～29歳の年齢群であった。男女ともに50代以降の報告が少なくないが、これらの報告の中には再発例が含まれている可能性がある。

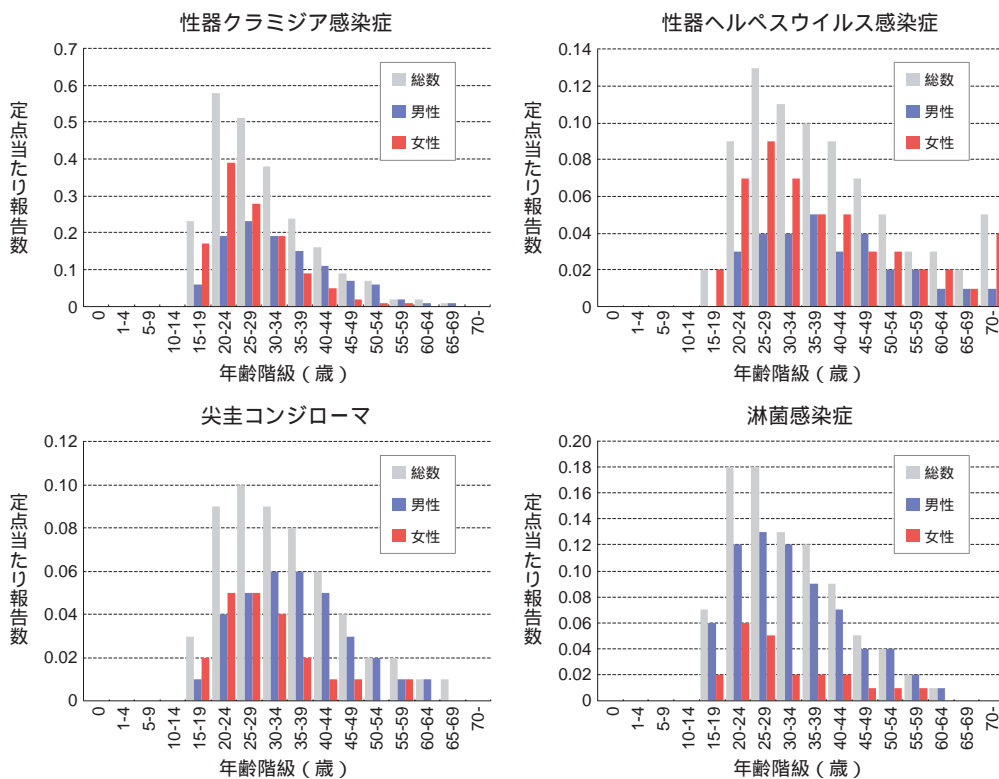
尖圭コンジローマ：定点当たり報告数0.55( 男性0.34、女性0.22 )

定点当たり報告数は過去5年間の同時期と比較すると、男性でかなり多かった。年齢群別でみた定点当たり報告数のピークは男性では30～34歳の年齢群、女性では20～24歳の年齢群であった。また、男性では10～14歳の年齢群の報告を認めた。

淋菌感染症：定点当たり報告数0.91( 男性0.70、女性0.21 )

定点当たり報告数は過去5年間の同時期と比較すると、女性でやや多かった。年齢群別でみた定点当たり報告数のピークは男性では25～29歳の年齢群、女性では20～24歳の年齢群であった。また、女性では5～9歳の年齢群の報告を認めた。

図3. 性感染症の男女別・年齢群分布( 7月 )

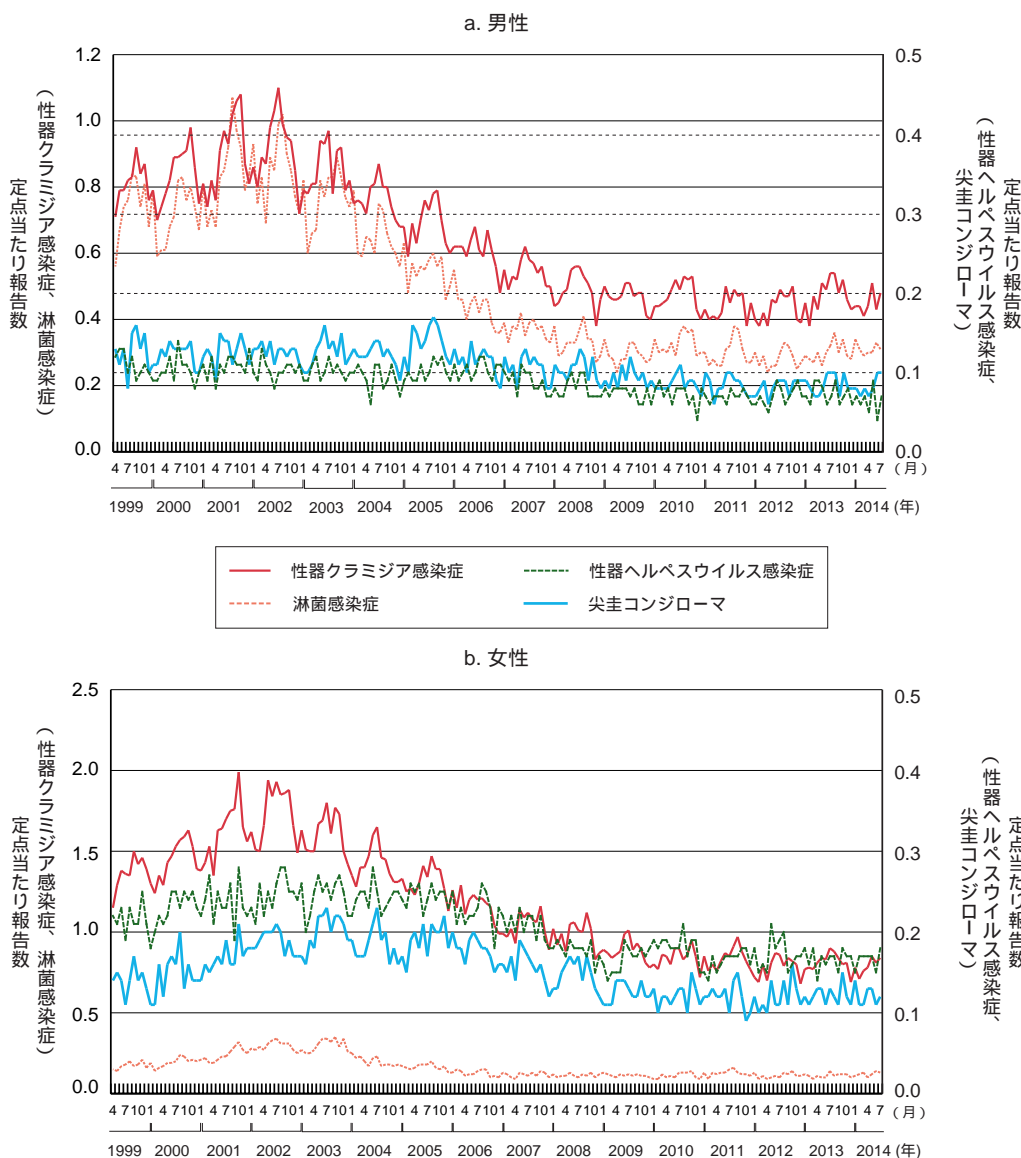




若年層における定点当たり報告数推移

感染症法が施行された1999年4月以降について、若年層( 15～29歳 )における各疾患の定点当たり報告数を男女別・月別に図4に示した。性器クラミジア感染症は男女ともに2003年以降減少傾向がみられた後、男性では2009年以降、女性では2010年以降は減少が鈍化していた。性器ヘルペスウイルス感染症は男性では2007年から減少傾向だが、2010年以降はほぼ横ばいであり、女性では2006年以降減少傾向がみられた後、2009年以降は増減を繰り返し、ほぼ横ばいであった。尖圭コンジローマは男女ともに2006年以降減少傾向がみられた後、2010年以降はほぼ横ばいであった。淋菌感染症は男性では2003年以降、女性では2004年以降減少傾向がみられた後、男女ともに2007年以降はほぼ横ばいであった。

図4. 若年層における性感染症の年別・月別推移  
( 15～29歳、1999年4月～2014年7月 )



## 薬剤耐性菌感染症について

( 8月13日集計分、24 ~ 25ページ「グラフ総覧」参照 )

4つの薬剤耐性菌感染症[ メチシリン耐性黄色ブドウ球菌( MRSA )感染症、ペニシリン耐性肺炎球菌( PRSP )感染症、薬剤耐性緑膿菌( MDRP )感染症、薬剤耐性アシネトバクター( MDRA )感染症 ]は、2次医療圏毎に1カ所以上定められた病床数300以上の基幹定点医療機関( 全国約500カ所 )から毎月報告される。2014年7月分の報告を行った基幹定点医療機関数は474であった。

### 発生動向の概要

**MRSA : 定点当たり報告数3.21**

定点当たり報告数は、例年年間を通じてほぼ一定である。過去10年間の同月との比較では最も少なかった。報告数は高齢者に多く、70歳以上が全体の63%を占めていた( 図1 )。

**PRSP : 定点当たり報告数0.38**

定点当たり報告数は、2012年以降、以前の冬から初夏に多い傾向は認められていない。過去10年間の同月との比較では最も少なかった。報告数は小児と高齢者に多く、5歳未満が全体の35%を占める一方、70歳以上が全体の32%を占めていた( 図2 )。

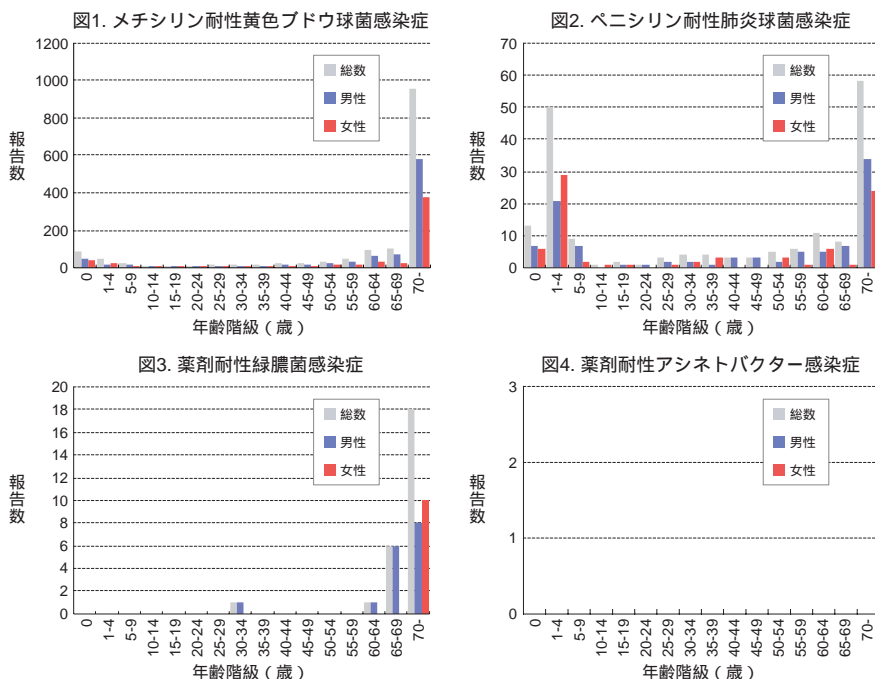
**MDRP : 定点当たり報告数0.05**

定点当たり報告数は、例年夏から秋にかけて多い。過去10年間の同月との比較では最も少なかった。報告数は高齢者に多く、70歳以上が全体の69%を占めていた( 図3 )。

**MDRA : 定点当たり報告数 -**

定点当たり報告数は、報告数が極めて少ないため傾向の把握が困難である。今月の報告は無かった( 図4 )。

### 薬剤耐性菌感染症について(7月)





## 感染症関連情報

### 病原体情報

病原微生物検出情報( IASR ): <http://www.nih.go.jp/niid/ja/iasr.html>

#### < 速報記事 >

沖縄県八重山地域で発生したレプトスピラ症 2014年8月

<http://www.nih.go.jp/niid/ja/leptospirosis-m/leptospirosis-iasrs/4940-pr4157.html>

2014年上半期、手足口病等からのエンテロウイルス71検出 - 熊本県

<http://www.nih.go.jp/niid/ja/hfmd-m/hfmd-iasrs/4939-pr4156.html>

鳥取県内におけるヘルパンギーナ患者からのコクサッキーウイルスA4型分離状況

<http://www.nih.go.jp/niid/ja/herpangina-m/herpangina-iasrs/4934-pr4155.html>

本邦で初めて分離されたヒトアデノウイルス57型( HAdV57 )の1例 - 島根県

<http://www.nih.go.jp/niid/ja/adeno-pfc-m/adeno-pfc-iasrs/4935-pr4154.html>

#### < 分離・検出情報 >

EHEC/VTEC分離状況

<http://www.nih.go.jp/niid/ja/iasr/510-surveillance/iasr/graphs/4701-iasrgvtec.html>

麻疹ウイルス分離・検出状況

<http://www.nih.go.jp/niid/ja/iasr-measles.html>

パレコウイルス分離・検出状況

A型肝炎ウイルス分離・検出状況

RSウイルス分離・検出状況

<http://www.nih.go.jp/niid/ja/iasr/510-surveillance/iasr/graphs/4563-iasrgtopics.html>

### 海外感染症情報

厚生労働省検疫所( FORTH ): <http://www.forth.go.jp/>

飛行機による旅行でエボラ感染を起こすリスクは低い

<http://www.forth.go.jp/topics/2014/08191421.html>

ヨーロッパでウエストナイル熱の患者が発生しました( 更新1 )

<http://www.forth.go.jp/topics/2014/08191429.html>

西アフリカでエボラ出血熱が発生しています( 更新43 )

<http://www.forth.go.jp/topics/2014/08201000.html>

米領サモアでチクングニア熱症例が報告されました

<http://www.forth.go.jp/topics/2014/08201529.html>

西アフリカでエボラ出血熱が発生しています( 更新44 )

<http://www.forth.go.jp/topics/2014/08210855.html>

西アフリカでエボラ出血熱が発生しています( 更新45 )

<http://www.forth.go.jp/topics/2014/08251000.html>

カリブ海諸国におけるチクングニア熱の患者の発生状況について( 更新12 )

<http://www.forth.go.jp/topics/2014/08251445.html>

## その他

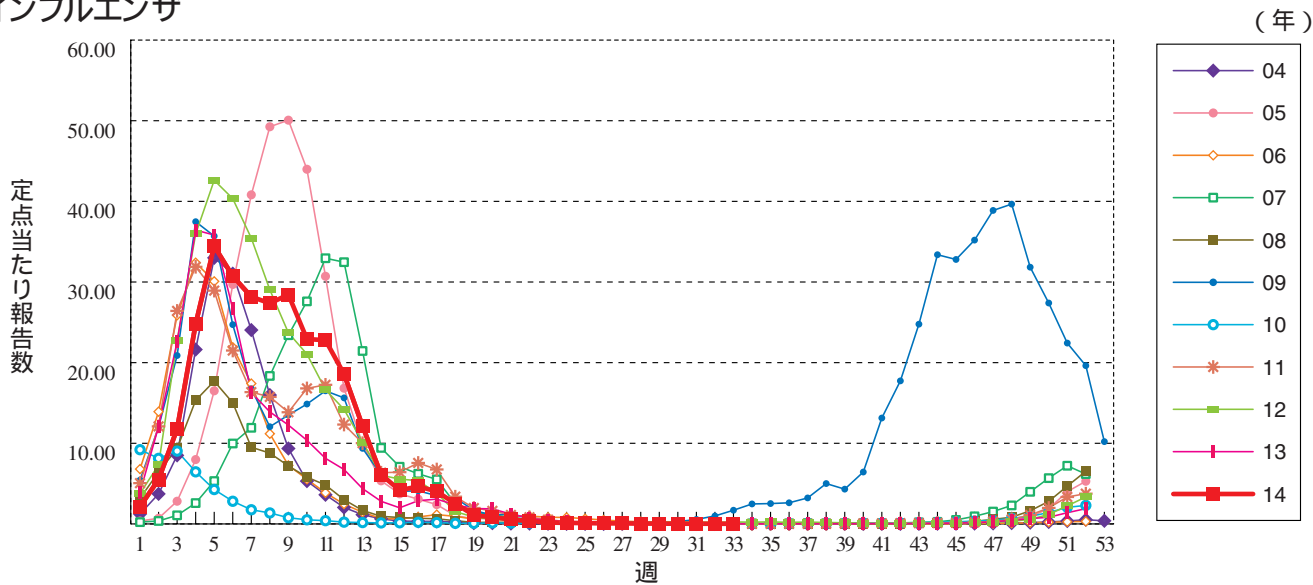
日本脳炎 Q&A 第4版( 平成26年8月一部改定 )

<http://www.nih.go.jp/niid/ja/jeqa.html>

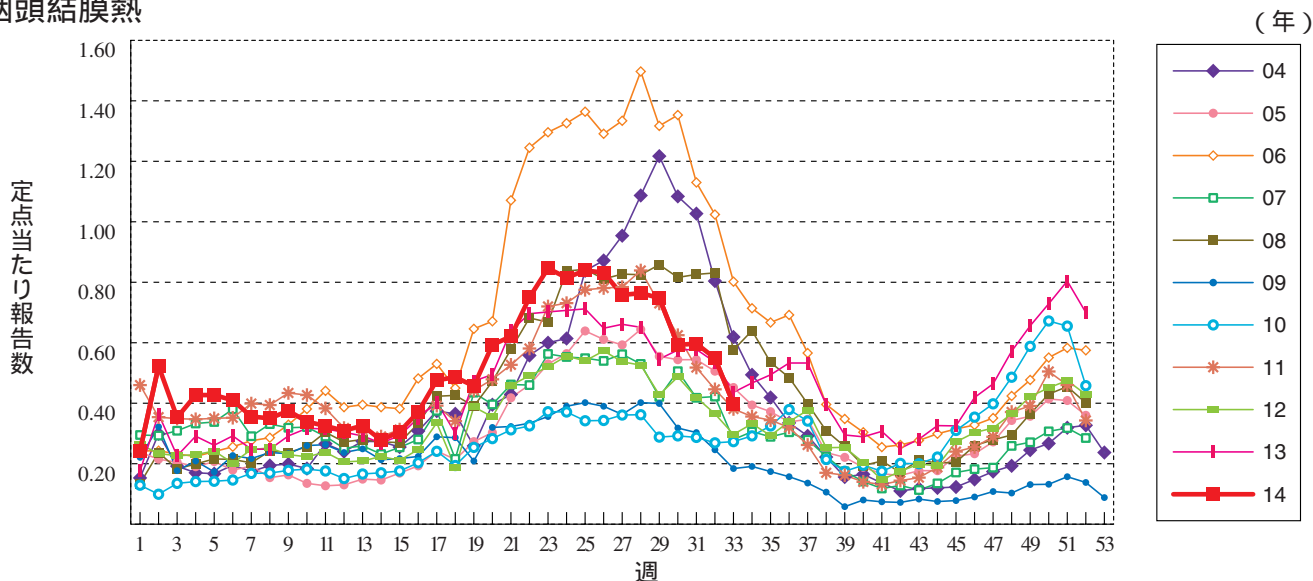


**グラフ総覧( 33週 )**

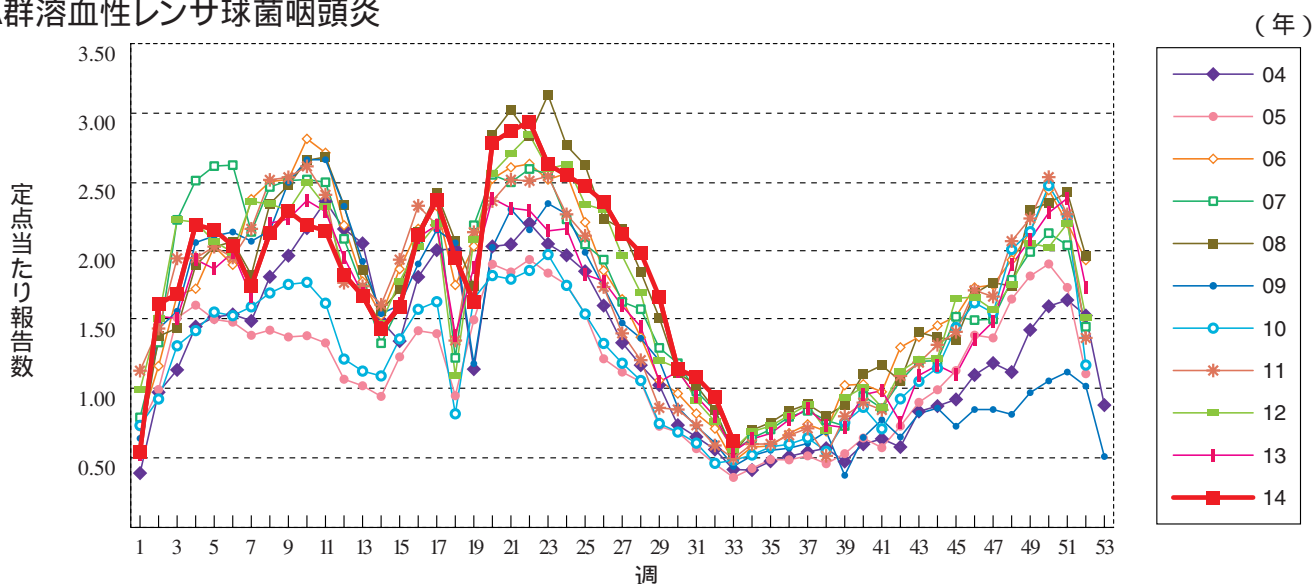
**インフルエンザ**



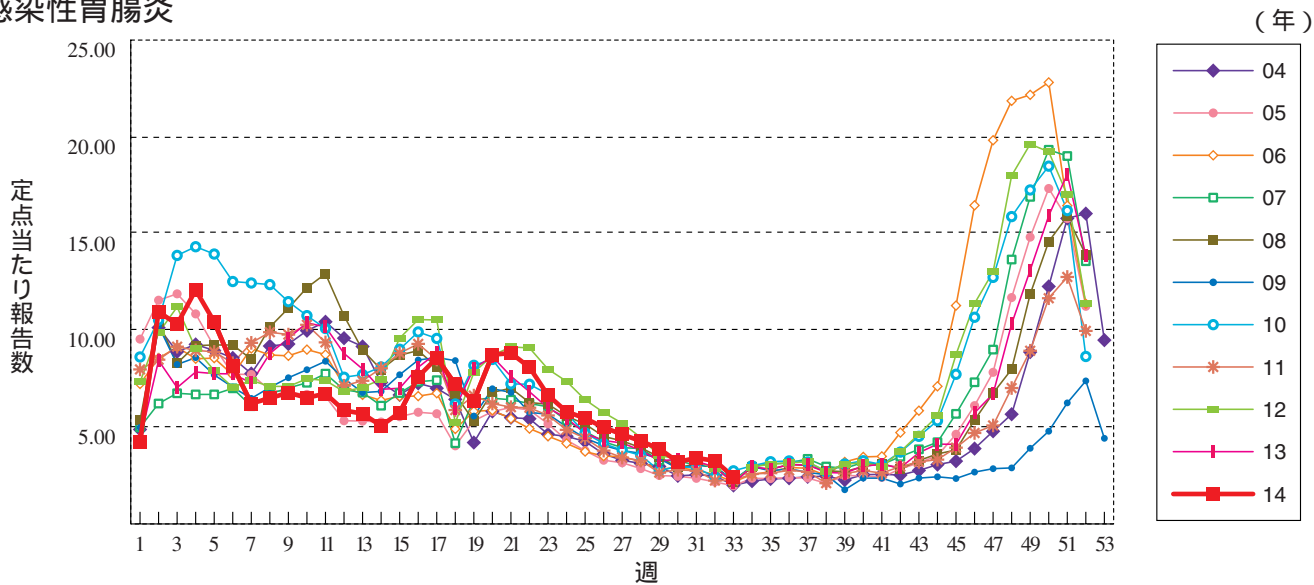
**咽頭結膜熱**



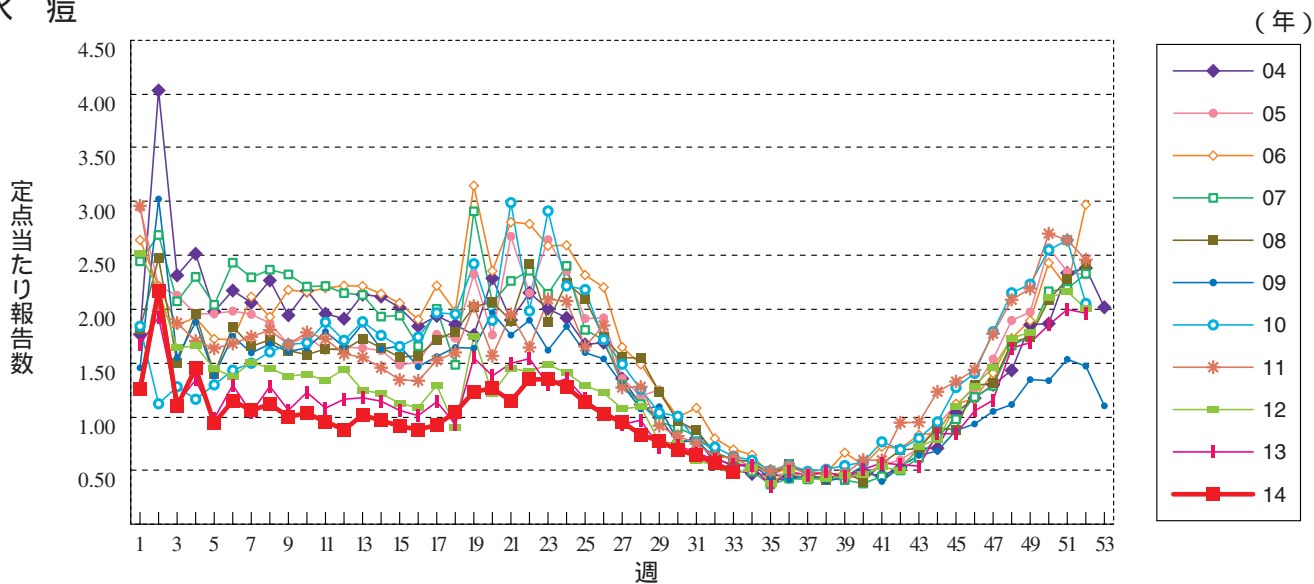
**A群溶血性レンサ球菌咽頭炎**



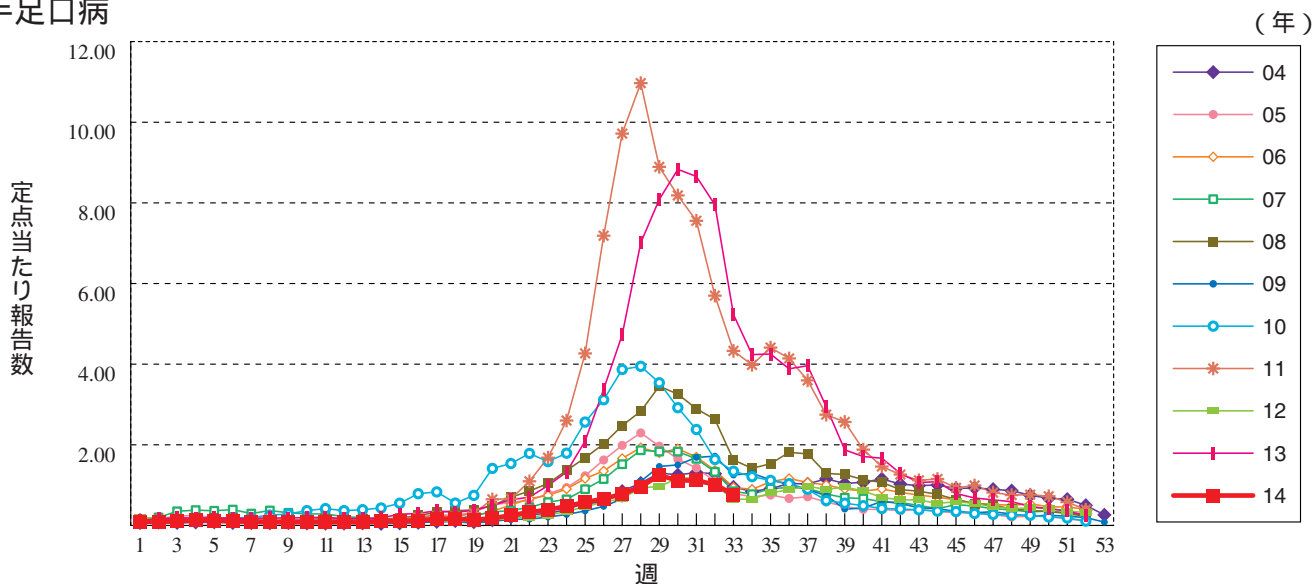
感染性胃腸炎



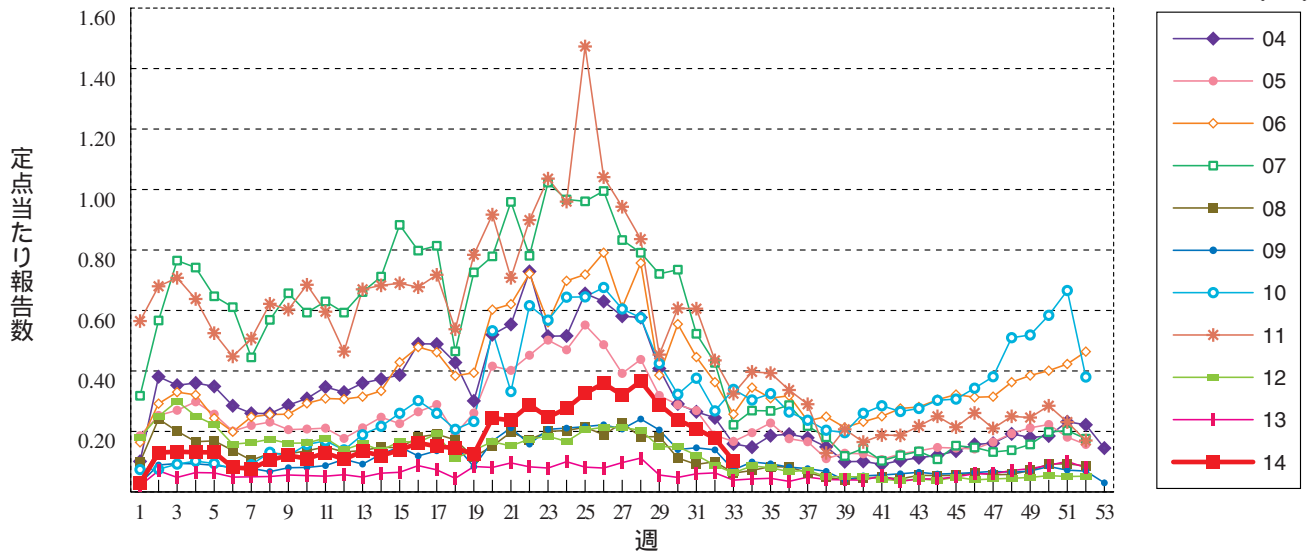
水痘



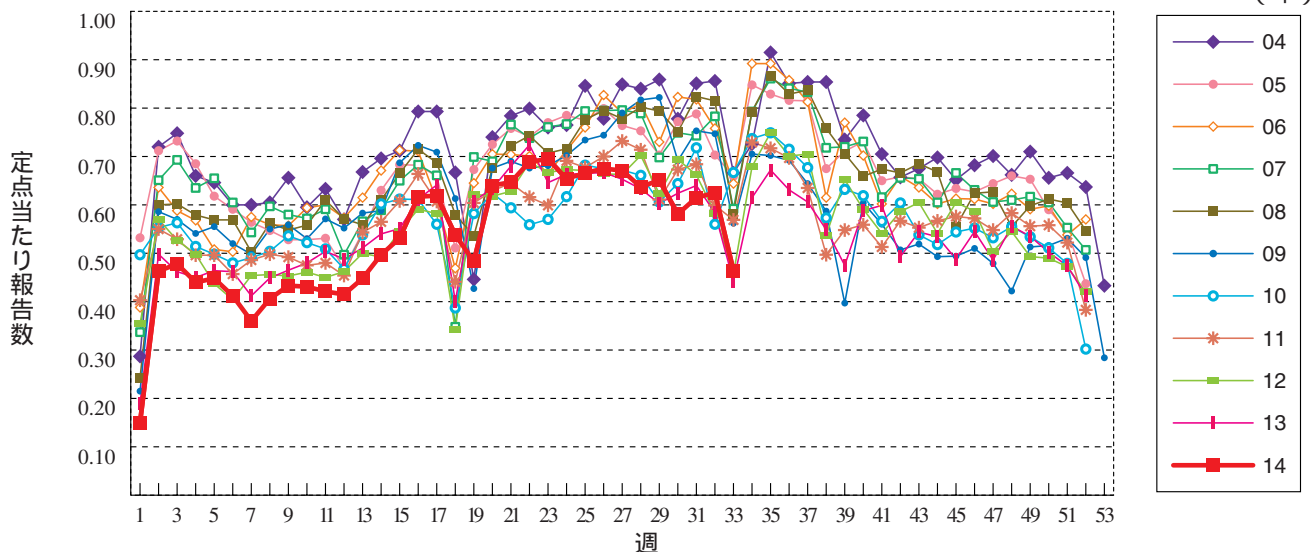
手足口病



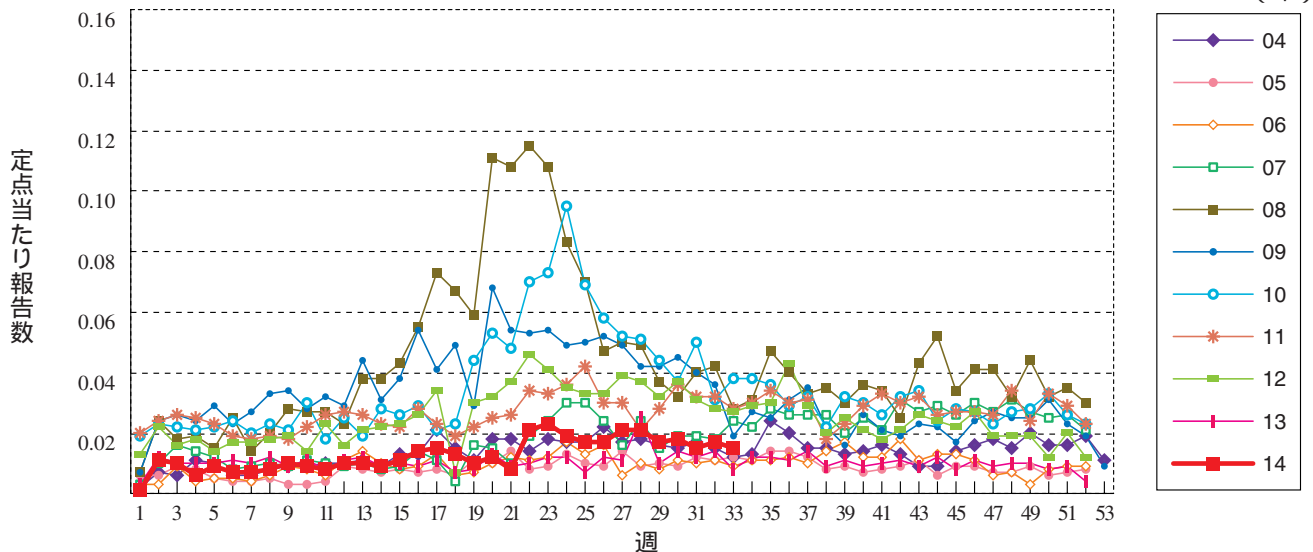
伝染性紅斑



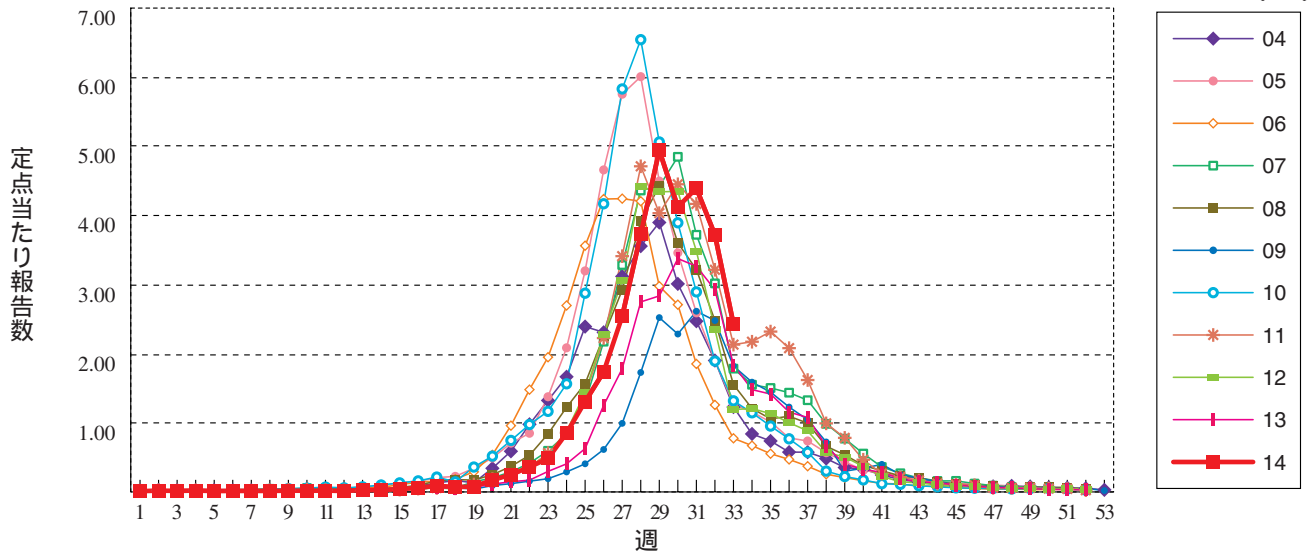
突発性発しん



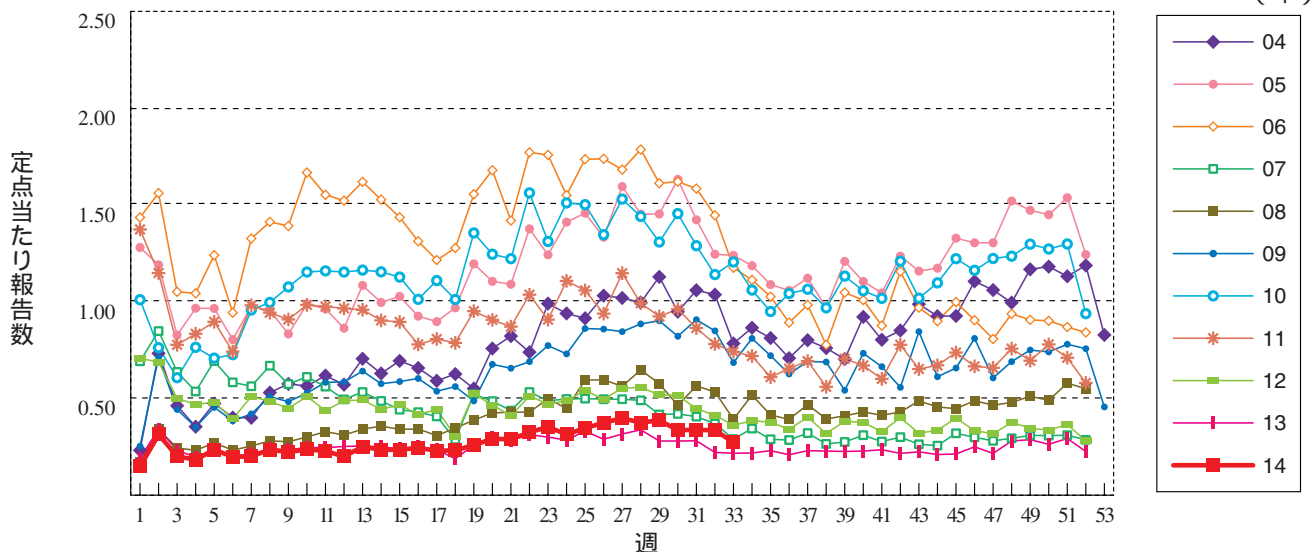
百日咳



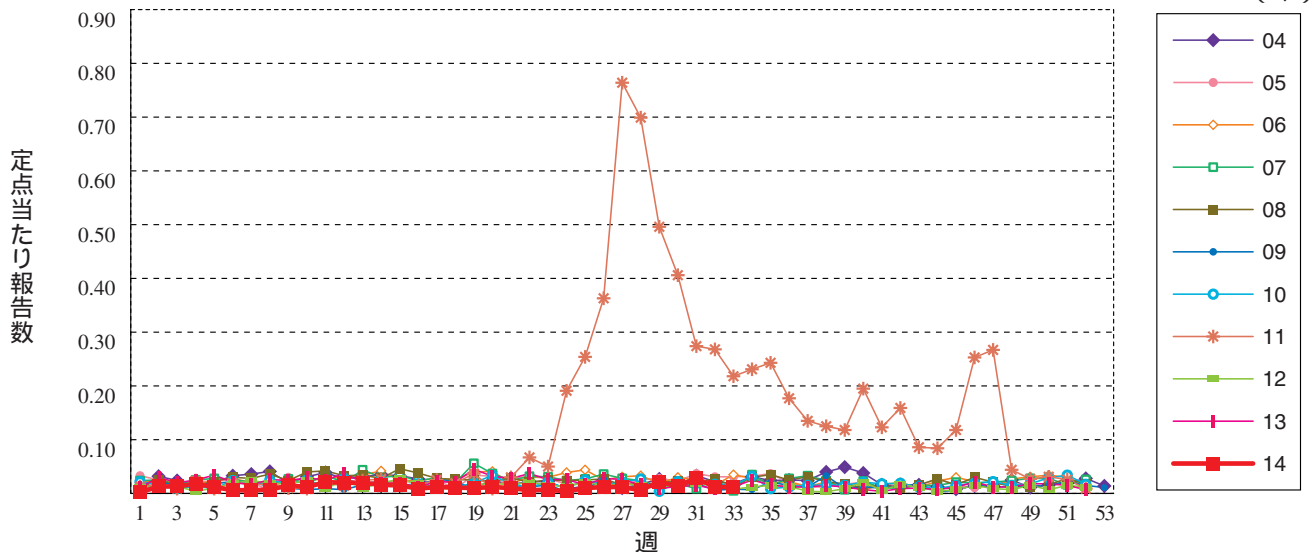
### ヘルパンギーナ



### 流行性耳下腺炎

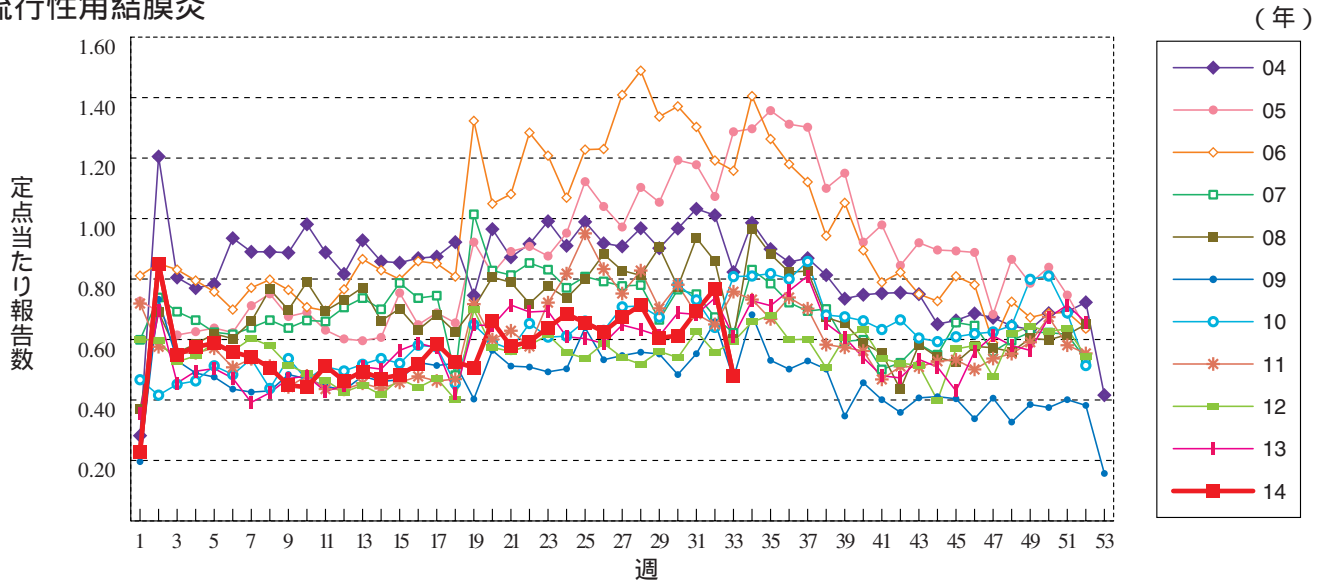


### 急性出血性結膜炎

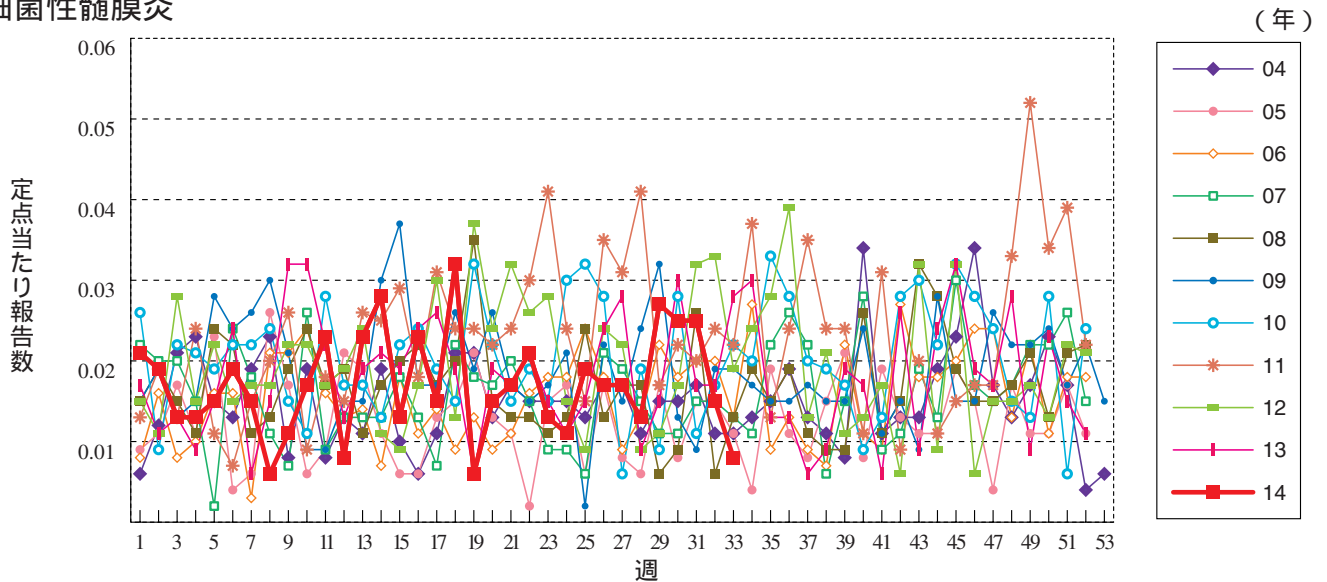




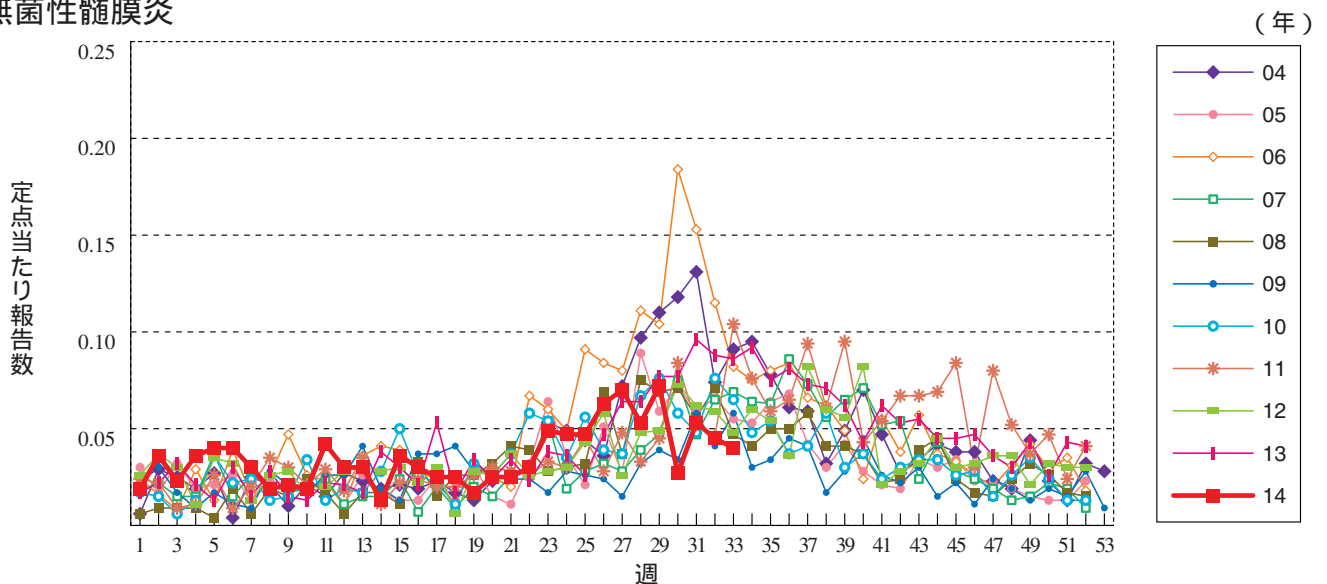
流行性角結膜炎



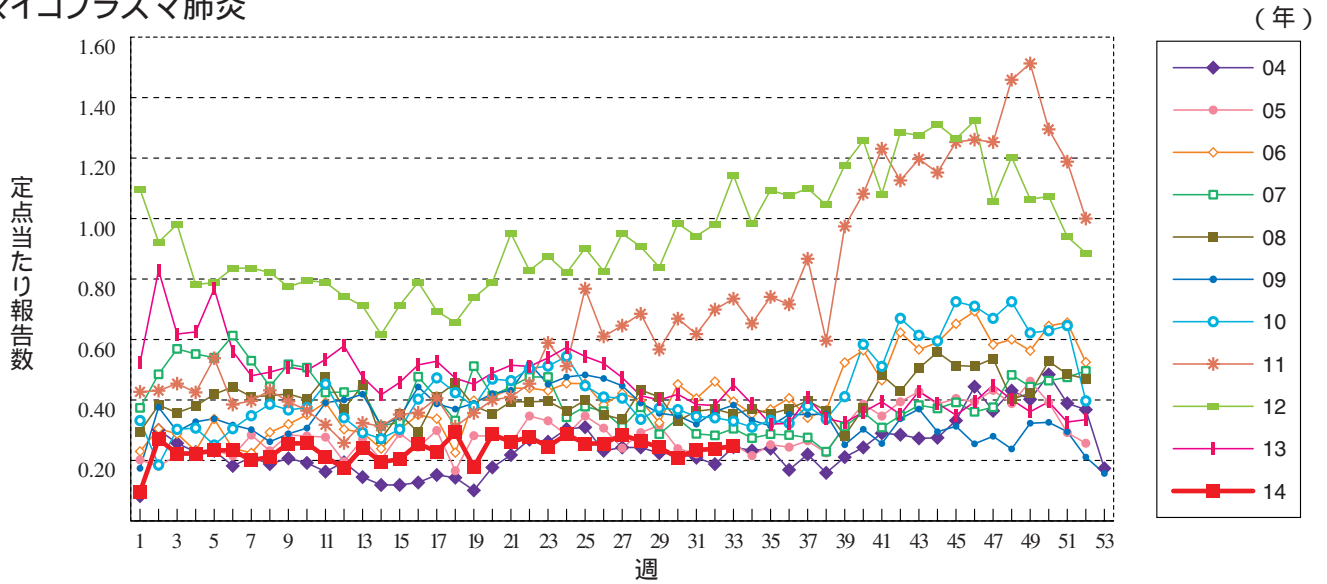
細菌性髄膜炎



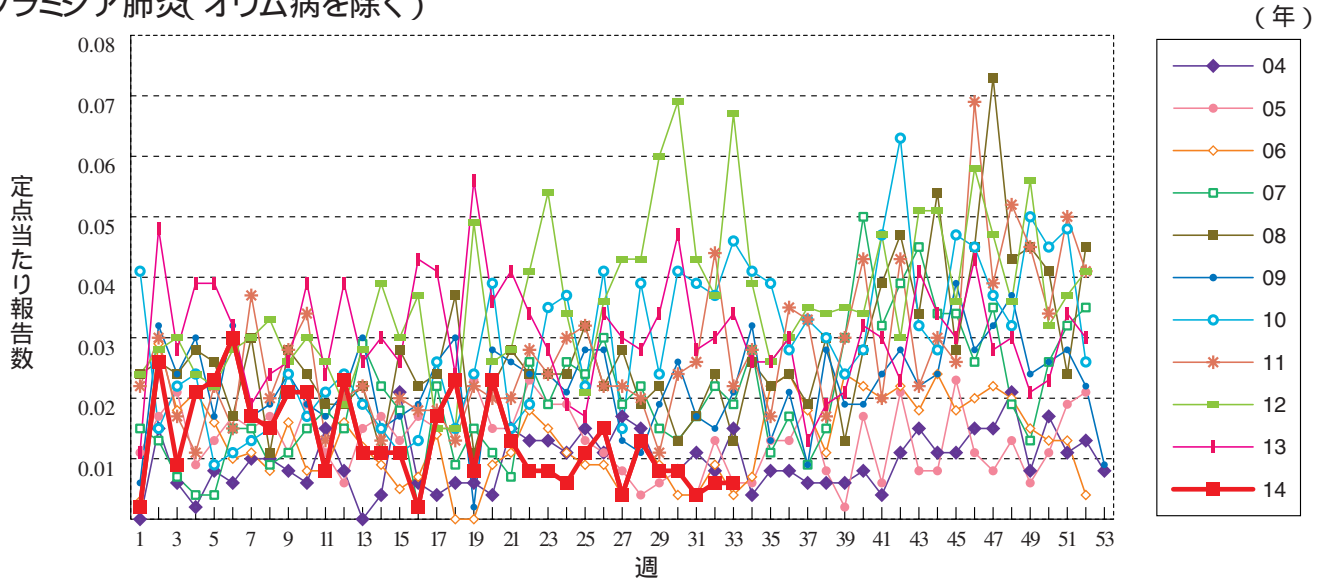
無菌性髄膜炎



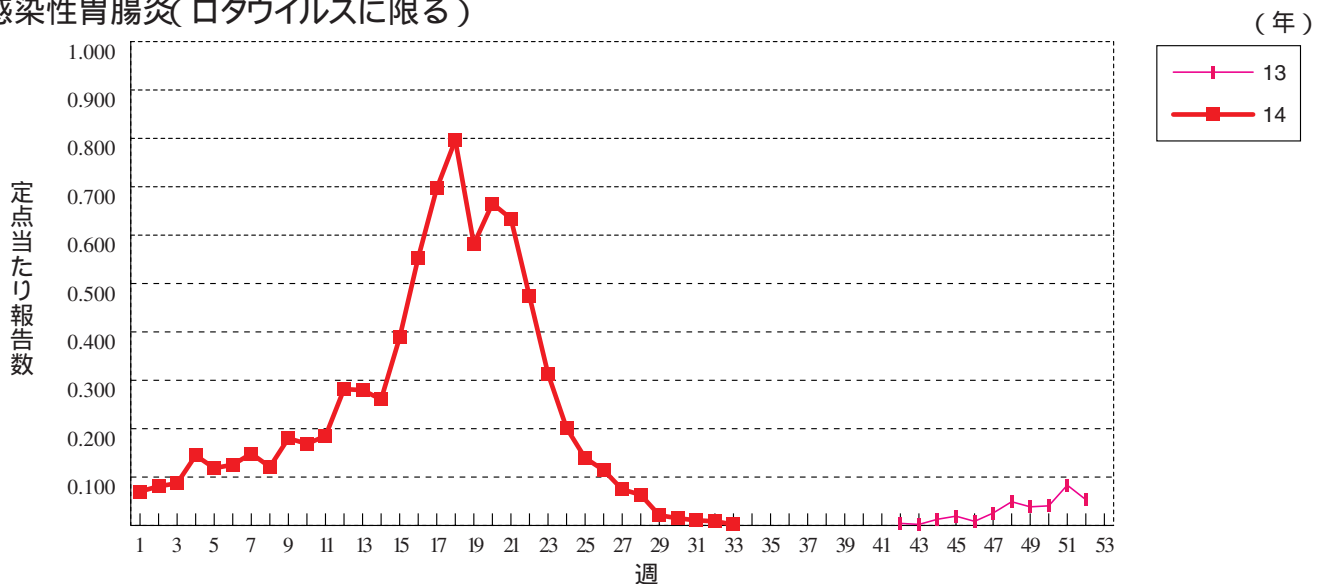
マイコプラズマ肺炎



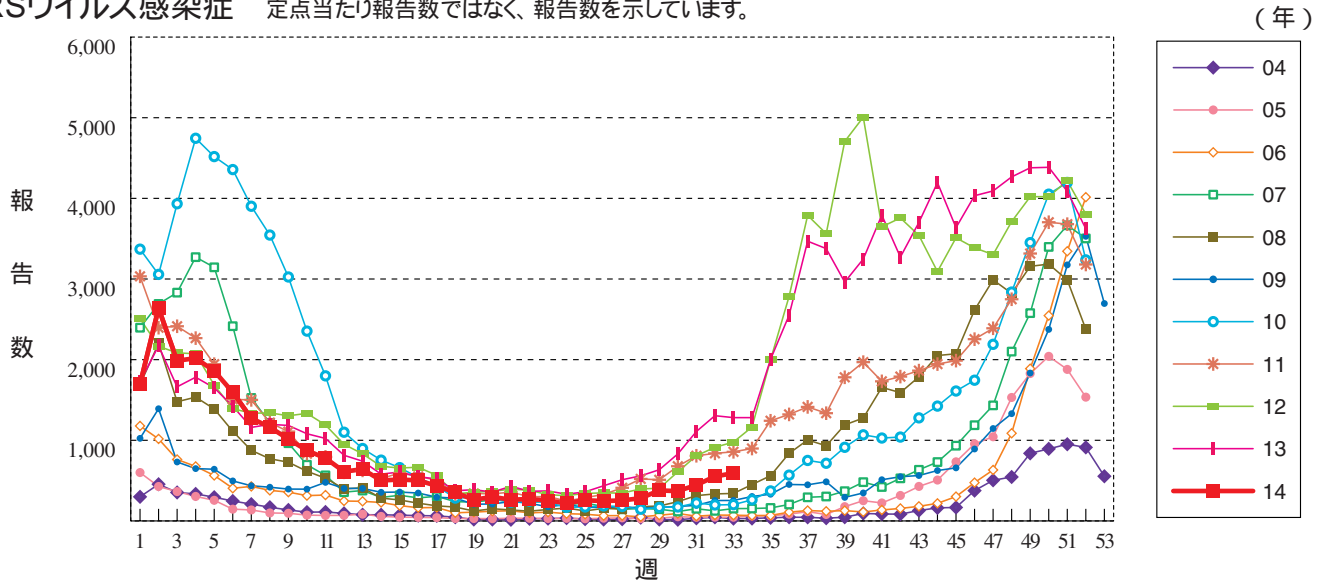
クラミジア肺炎( オウム病を除く )



感染性胃腸炎( ロタウイルスに限る )



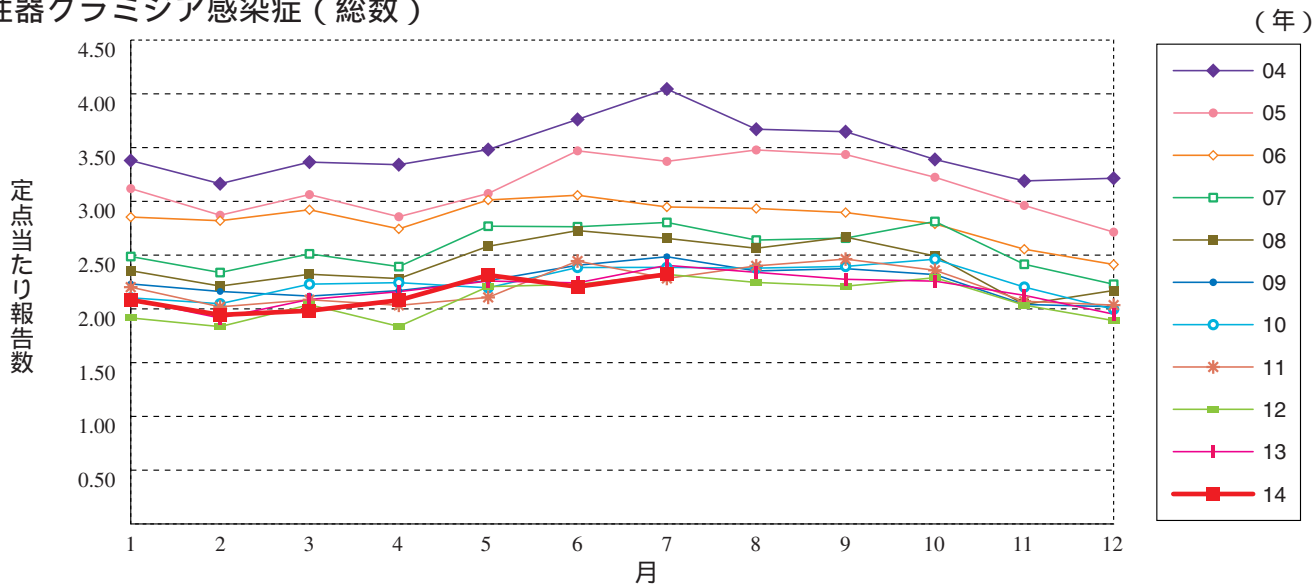
RSウイルス感染症 定点当たり報告数ではなく、報告数を示しています。



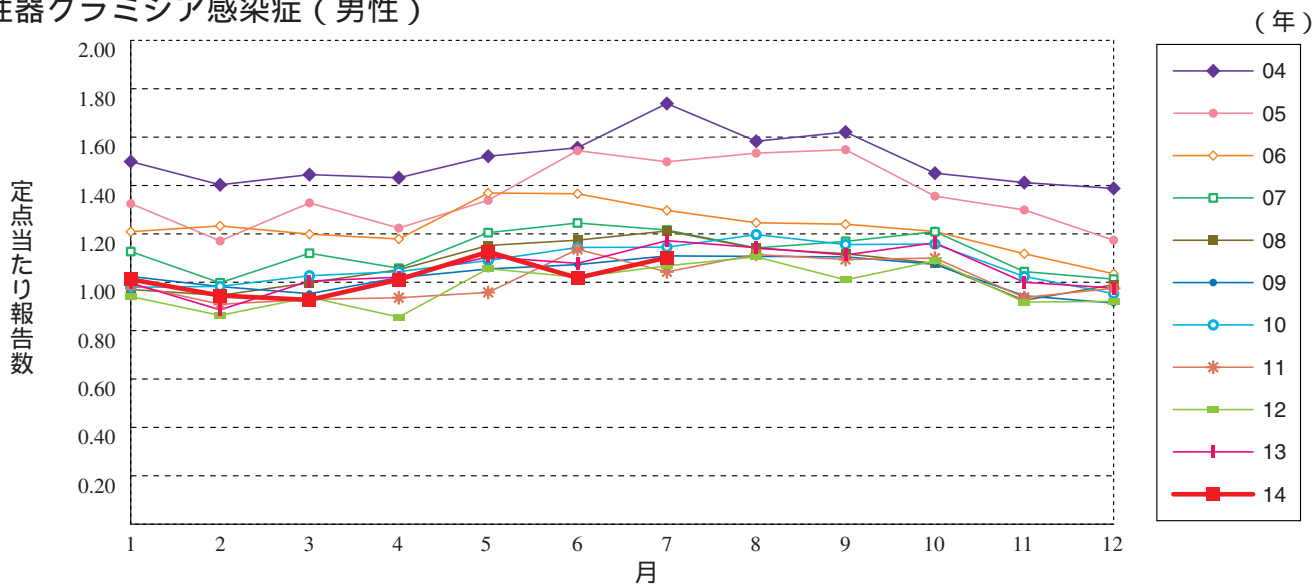


## グラフ総覧( 7月 )

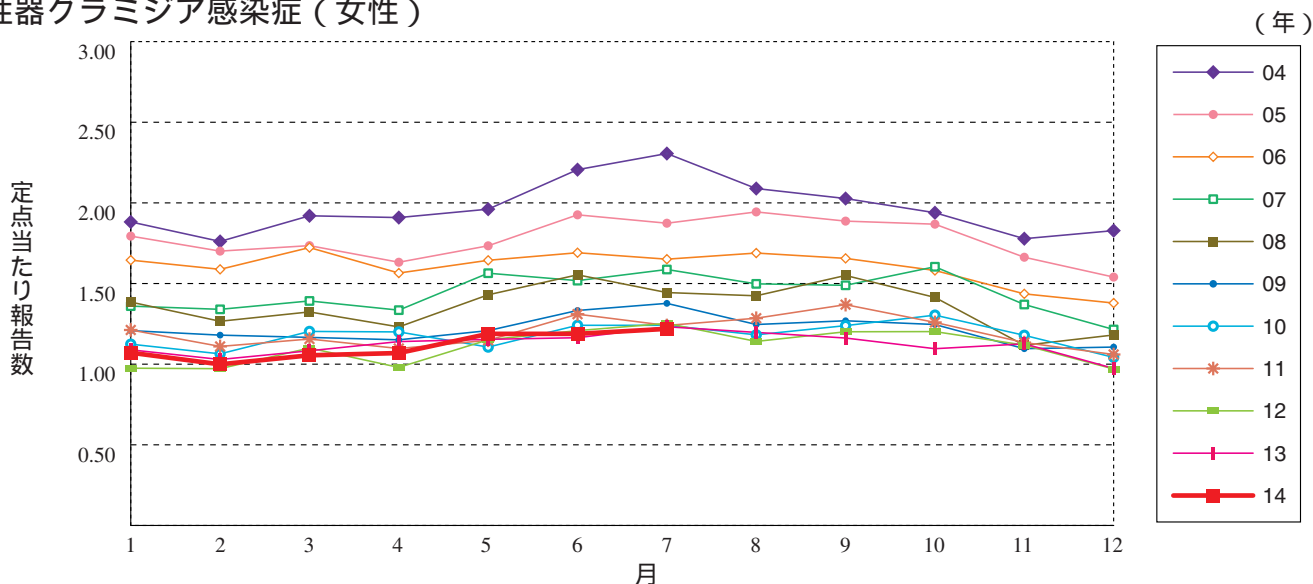
### 性器クラミジア感染症 ( 総数 )



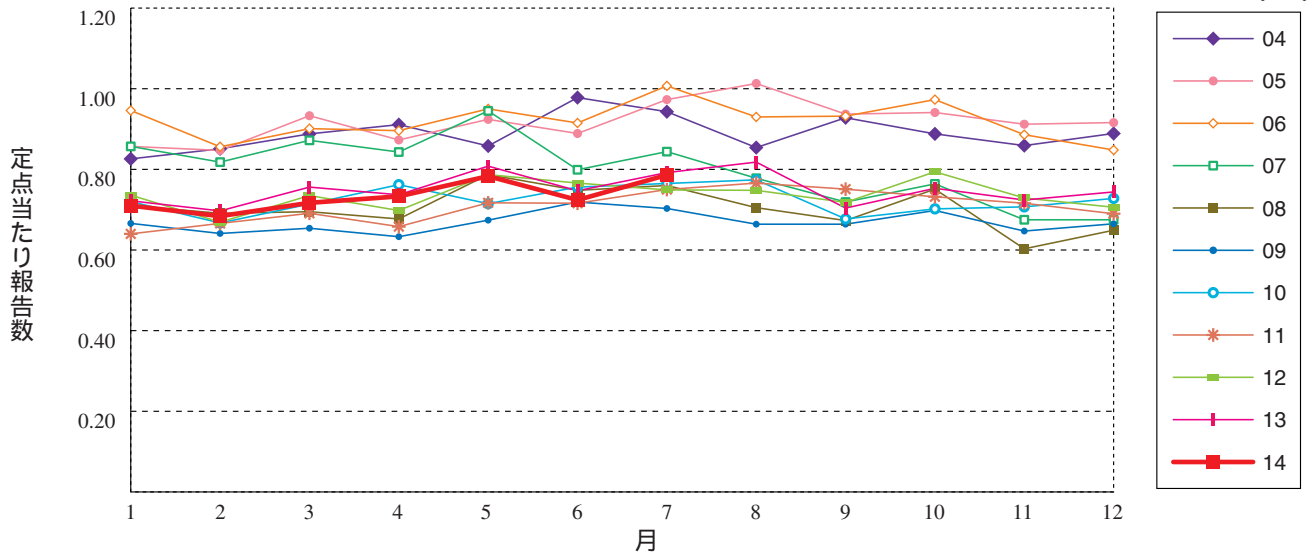
### 性器クラミジア感染症 ( 男性 )



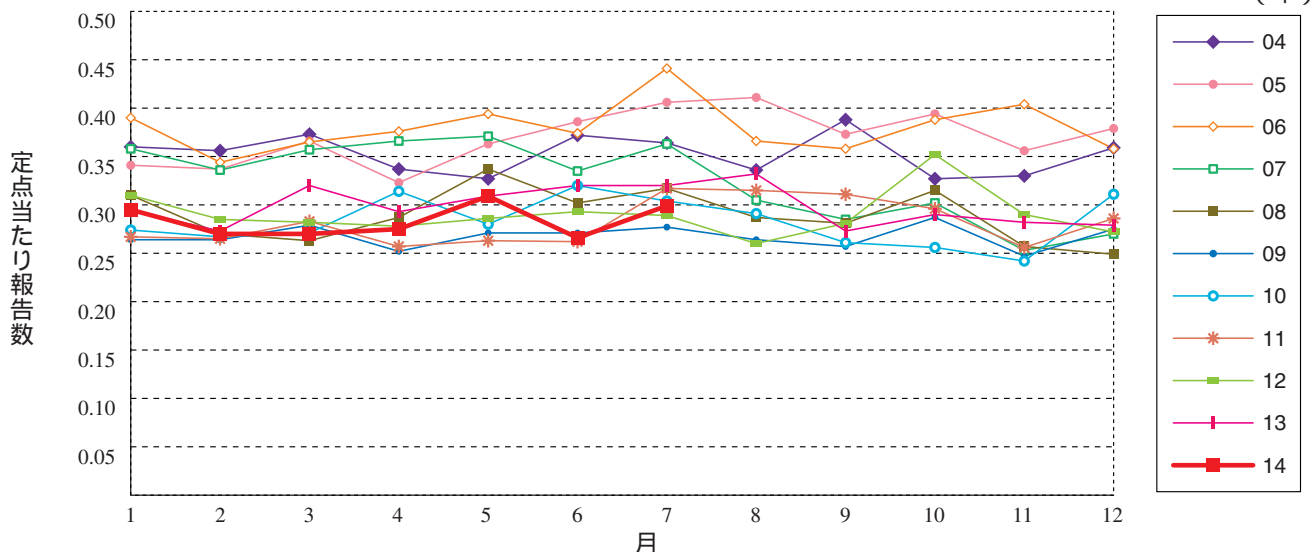
### 性器クラミジア感染症 ( 女性 )



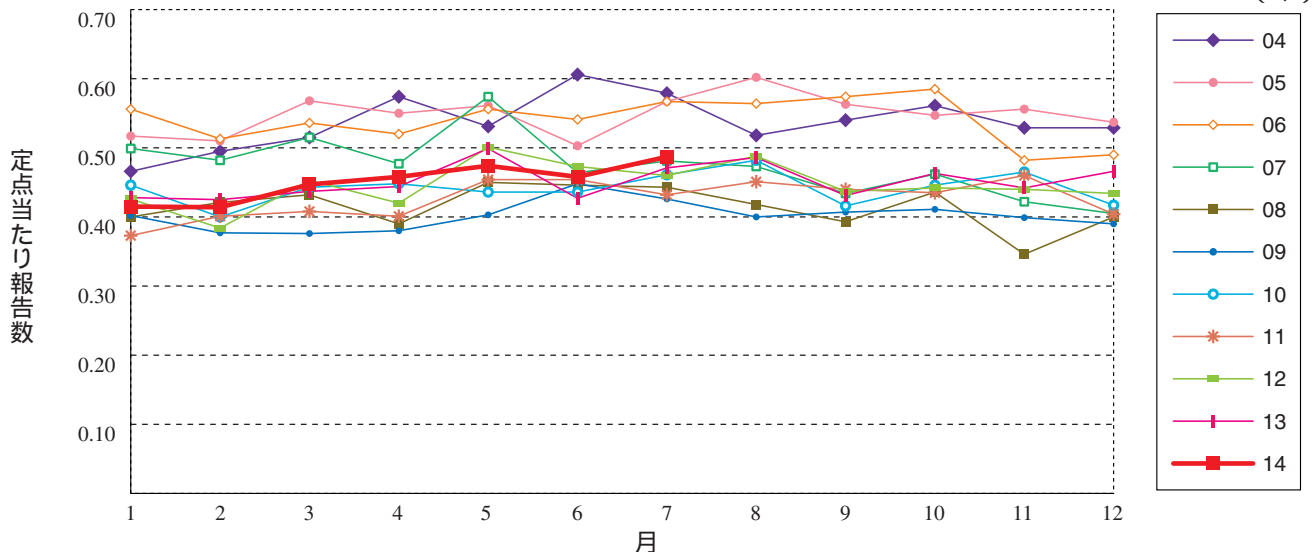
性器ヘルペスウイルス感染症（総数）



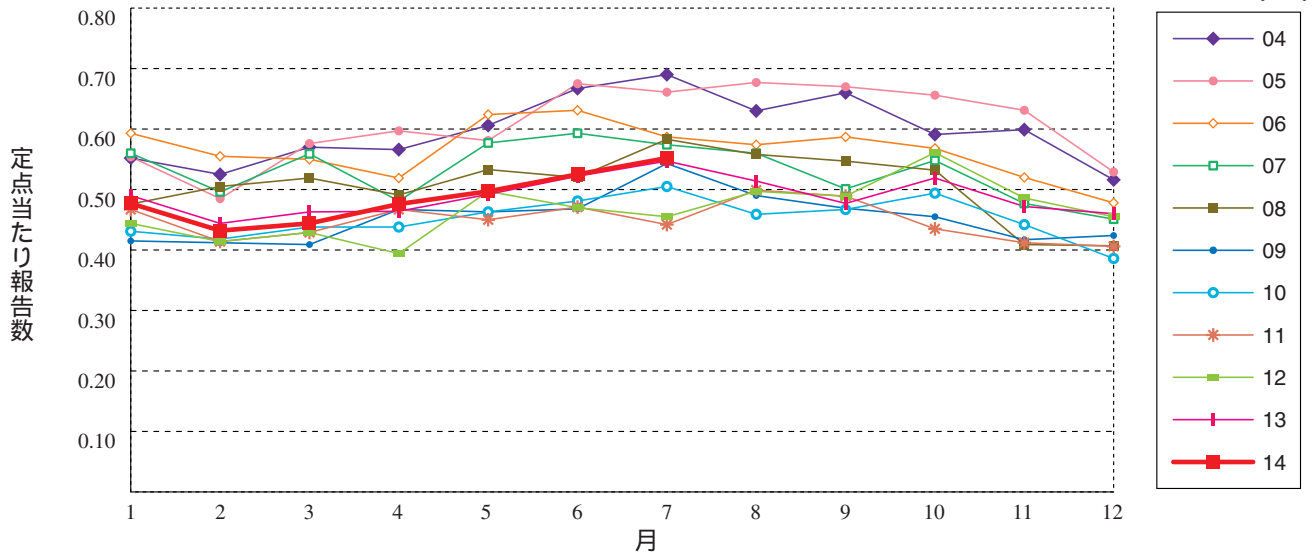
性器ヘルペスウイルス感染症（男性）



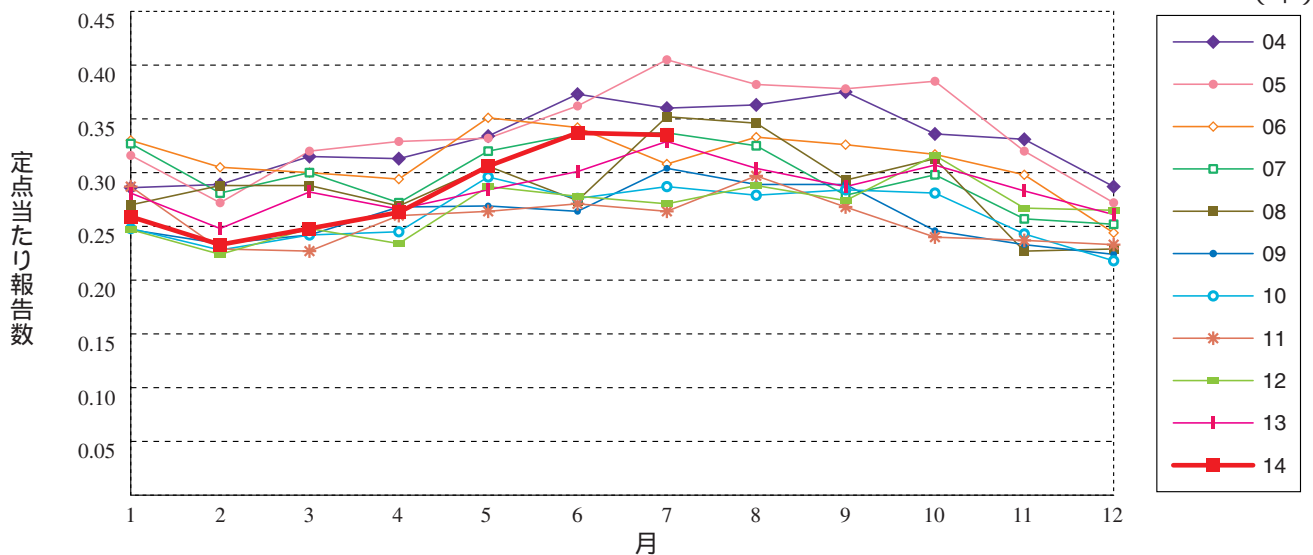
性器ヘルペスウイルス感染症（女性）



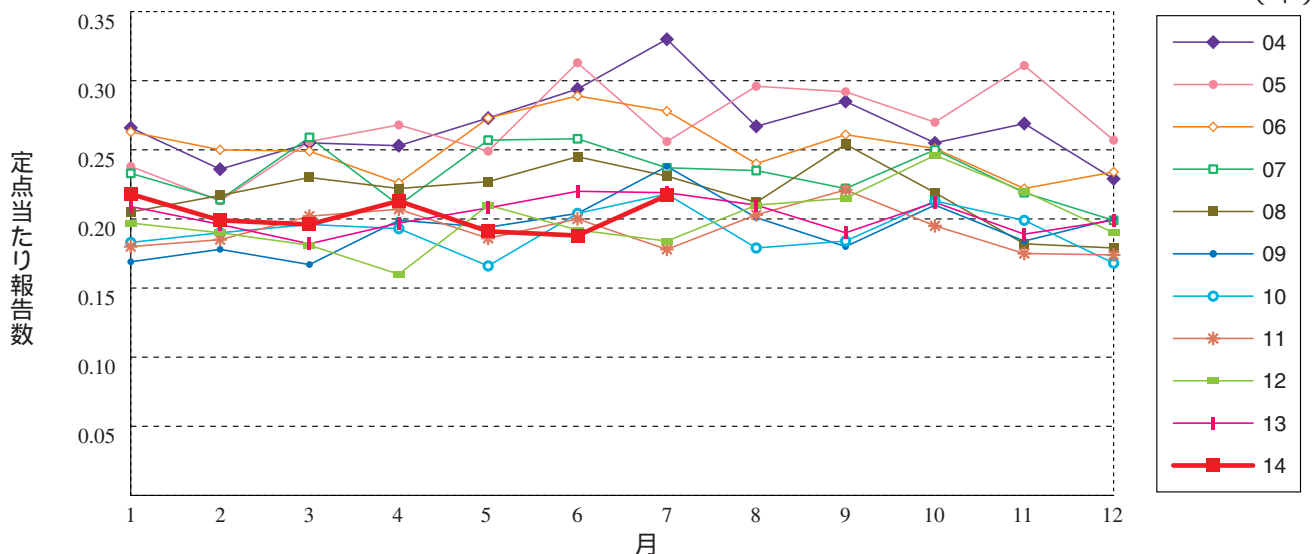
尖圭コンジローマ ( 総数 )



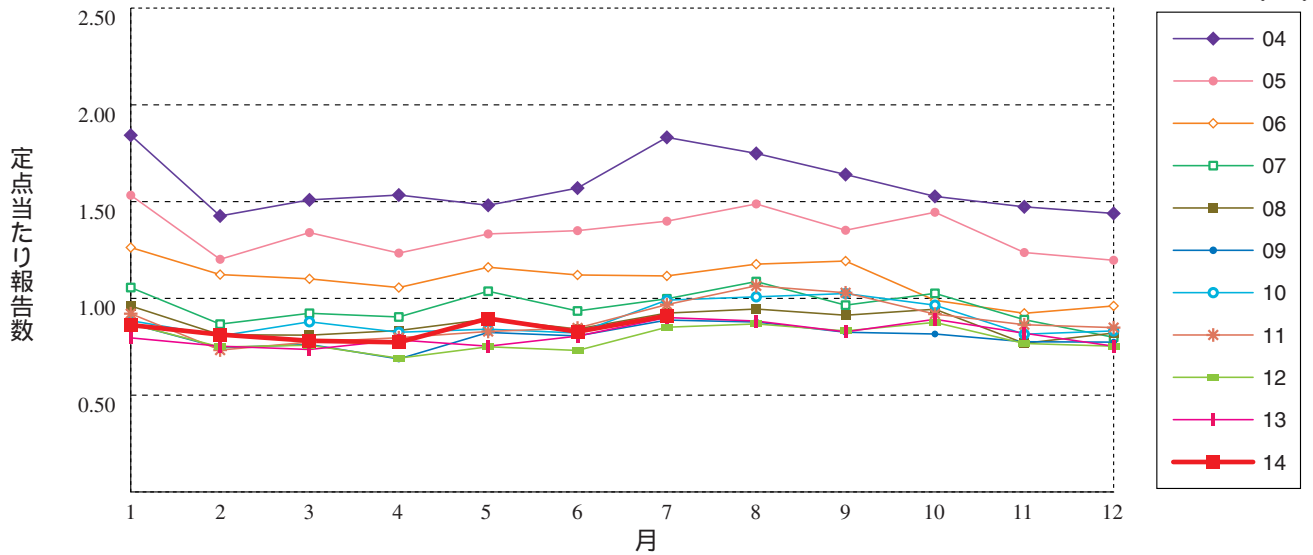
尖圭コンジローマ ( 男性 )



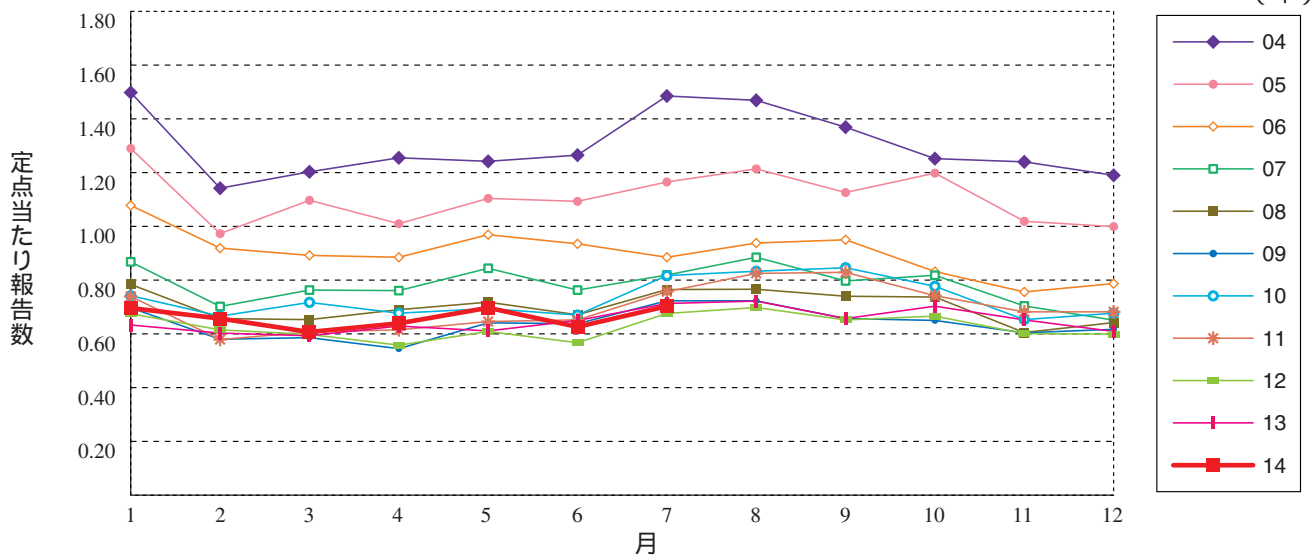
尖圭コンジローマ ( 女性 )



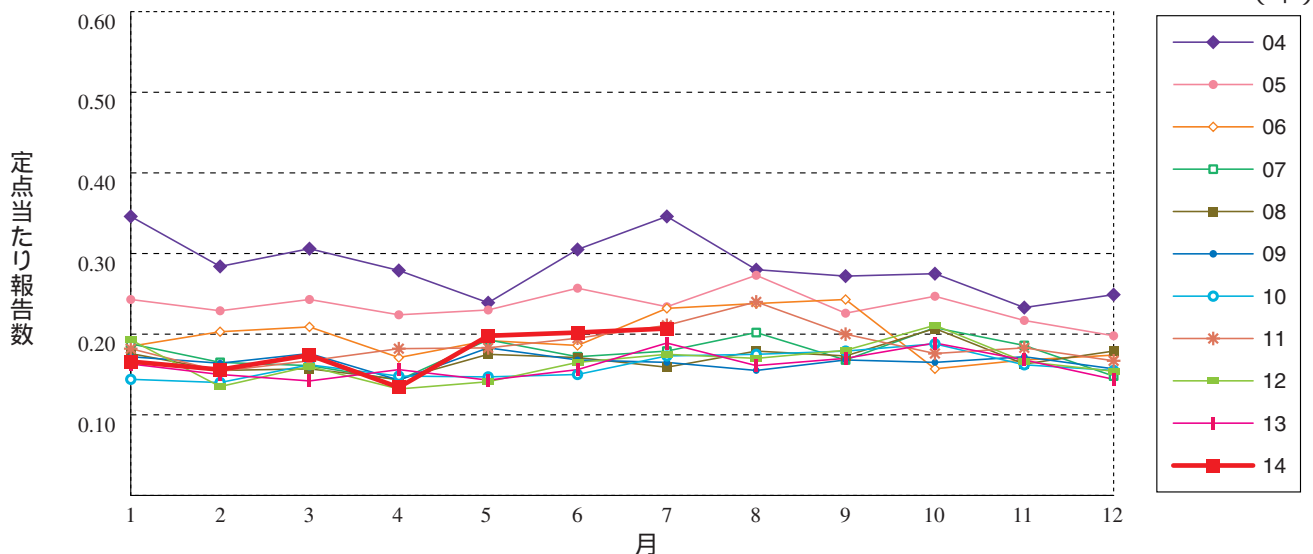
淋菌感染症 ( 総数 )



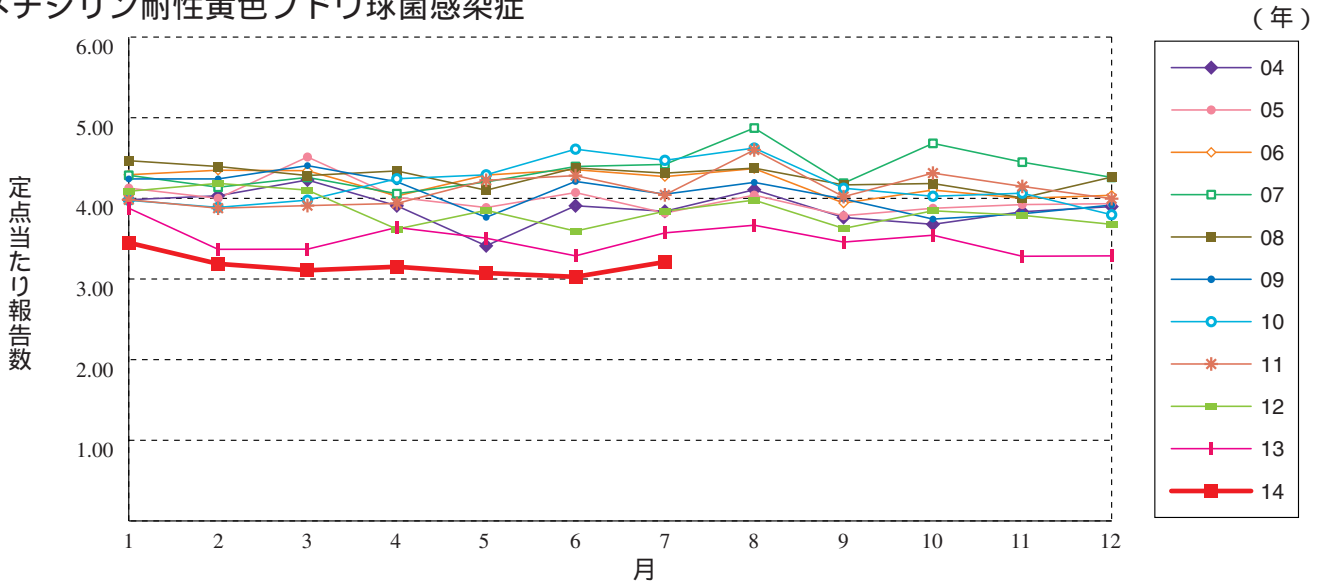
淋菌感染症 ( 男性 )



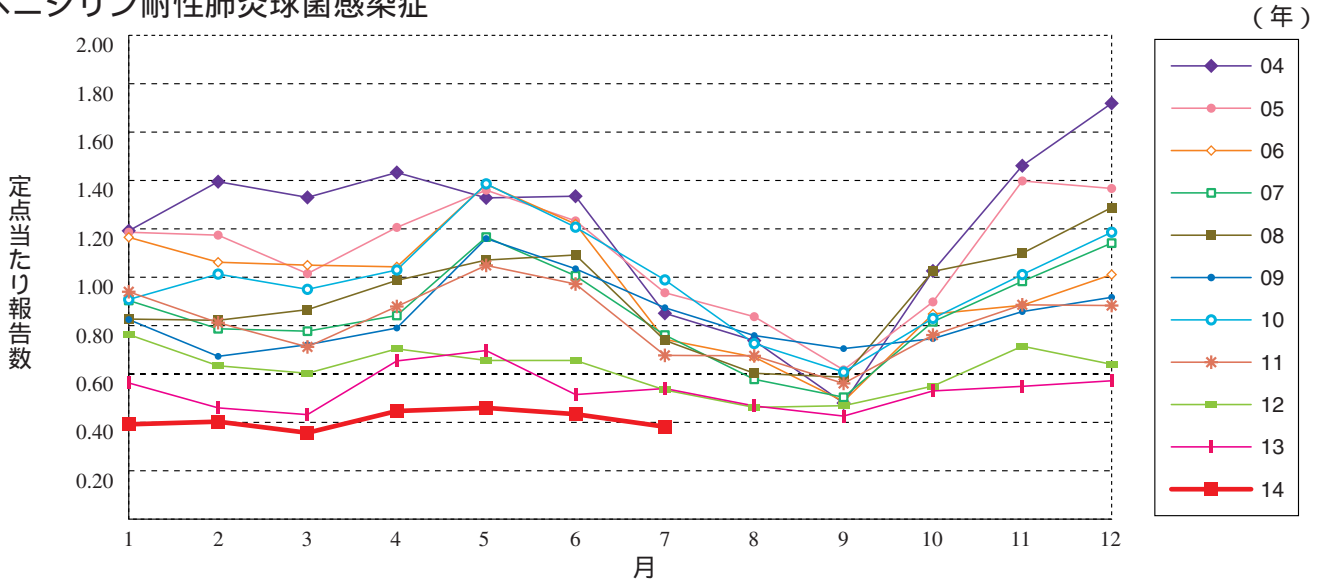
淋菌感染症 ( 女性 )



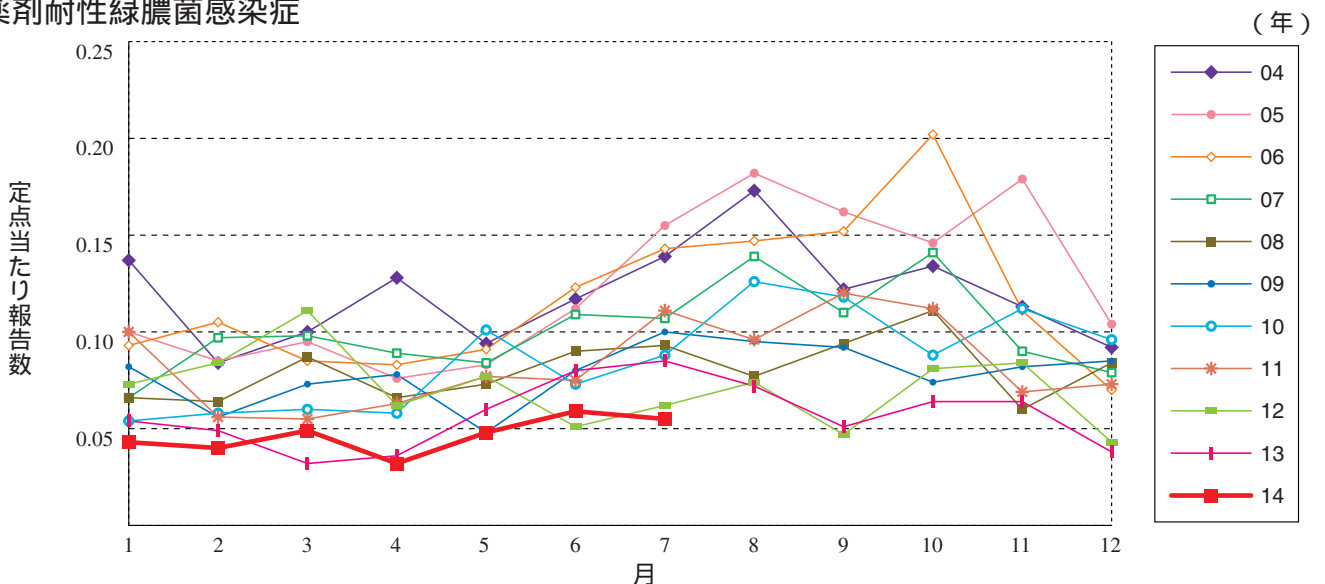
メチシリン耐性黄色ブドウ球菌感染症



ペニシリン耐性肺炎球菌感染症

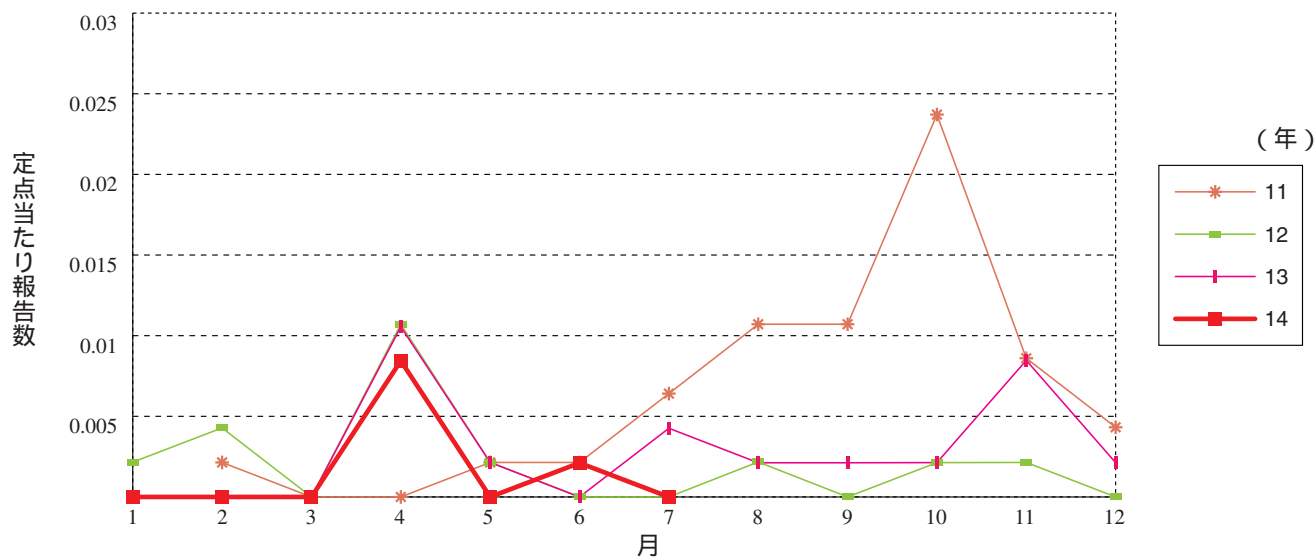


薬剤耐性緑膿菌感染症





薬剤耐性アシネトバクター感染症





## 7月のデータ

注 8月13日集計分

報告数・定点当り報告数, 疾病・都道府県・性別(総数)

2014年7月

	性器クラミジア感染症		性器ヘルペスウイルス感染症		尖圭コンジローマ		淋菌感染症		メチシリン耐性黄色ブドウ球菌感染症		ペニシリン耐性肺炎球菌感染症		薬剤耐性緑膿菌感染症		薬剤耐性アシネトバクター感染症	
	報告数	定点当り	報告数	定点当り	報告数	定点当り	報告数	定点当り	報告数	定点当り	報告数	定点当り	報告数	定点当り	報告数	定点当り
総数	2266	2.32	767	0.79	539	0.55	888	0.91	1522	3.21	181	0.38	26	0.05	-	-
北海道	151	3.60	25	0.60	19	0.45	37	0.88	55	2.39	4	0.17	1	0.04	-	-
青森県	23	1.77	10	0.77	5	0.38	2	0.15	7	1.17	1	0.17	-	-	-	-
岩手県	41	2.73	1	0.07	20	1.33	3	0.20	49	2.58	10	0.53	6	0.32	-	-
宮城県	27	1.59	19	1.12	15	0.88	15	0.88	29	2.42	6	0.50	2	0.17	-	-
秋田県	18	1.29	9	0.64	6	0.43	7	0.50	23	2.88	8	1.00	-	-	-	-
山形県	25	2.50	5	0.50	4	0.40	3	0.30	24	2.67	1	0.11	1	0.11	-	-
福島県	68	4.53	14	0.93	18	1.20	19	1.27	38	5.43	2	0.29	-	-	-	-
茨城県	88	4.00	19	0.86	8	0.36	18	0.82	13	1.00	-	-	-	-	-	-
栃木県	29	1.71	9	0.53	9	0.53	10	0.59	24	3.43	-	-	-	-	-	-
群馬県	80	3.33	19	0.79	5	0.21	11	0.46	13	1.63	4	0.50	2	0.25	-	-
埼玉県	155	2.72	41	0.72	32	0.56	51	0.89	7	0.70	-	-	1	0.10	-	-
千葉県	66	1.50	39	0.89	17	0.39	35	0.80	20	2.22	13	1.44	-	-	-	-
東京都	227	4.28	132	2.49	88	1.66	130	2.45	65	2.60	13	0.52	2	0.08	-	-
神奈川県	110	1.83	29	0.48	13	0.22	37	0.62	21	2.10	5	0.50	-	-	-	-
新潟県	21	1.40	1	0.07	6	0.40	8	0.53	76	5.85	9	0.69	1	0.08	-	-
富山県	5	0.50	2	0.20	3	0.30	2	0.20	12	2.40	1	0.20	-	-	-	-
石川県	25	2.50	10	1.00	7	0.70	12	1.20	9	1.80	-	-	-	-	-	-
福井県	4	0.80	4	0.80	4	0.80	1	0.20	19	3.17	7	1.17	-	-	-	-
山梨県	10	1.11	7	0.78	1	0.11	1	0.11	16	1.60	3	0.30	-	-	-	-
長野県	23	1.64	10	0.71	3	0.21	5	0.36	15	1.36	6	0.55	-	-	-	-
岐阜県	22	1.47	8	0.53	11	0.73	11	0.73	17	3.40	-	-	-	-	-	-
静岡県	67	2.23	15	0.50	8	0.27	14	0.47	34	3.40	2	0.20	-	-	-	-
愛知県	132	2.03	55	0.85	35	0.54	60	0.92	100	6.67	8	0.53	-	-	-	-
三重県	9	0.53	4	0.24	3	0.18	3	0.18	49	5.44	-	-	3	0.33	-	-
滋賀県	5	0.56	3	0.33	1	0.11	2	0.22	11	1.57	-	-	-	-	-	-
京都府	31	1.41	5	0.23	6	0.27	8	0.36	10	1.43	-	-	-	-	-	-
大阪府	212	3.26	56	0.86	64	0.98	93	1.43	81	4.50	3	0.17	1	0.06	-	-
兵庫県	59	1.28	28	0.61	9	0.20	24	0.52	37	3.36	3	0.27	1	0.09	-	-
奈良県	5	0.56	3	0.33	4	0.44	5	0.56	31	5.17	5	0.83	-	-	-	-
和歌山県	27	3.38	5	0.63	10	1.25	4	0.50	30	2.73	1	0.09	1	0.09	-	-
鳥取県	31	4.43	11	1.57	8	1.14	16	2.29	17	3.40	4	0.80	-	-	-	-
島根県	9	1.50	-	-	3	0.50	4	0.67	39	4.88	-	-	-	-	-	-
岡山県	46	2.71	10	0.59	11	0.65	16	0.94	19	3.80	-	-	-	-	-	-
広島県	50	2.17	24	1.04	17	0.74	35	1.52	97	4.62	4	0.19	-	-	-	-
山口県	30	2.50	14	1.17	8	0.67	12	1.00	46	5.11	10	1.11	-	-	-	-
徳島県	32	5.33	32	5.33	4	0.67	6	1.00	37	5.29	-	-	-	-	-	-
香川県	14	0.93	10	0.67	11	0.73	7	0.47	5	1.00	2	0.40	-	-	-	-
愛媛県	6	0.55	6	0.55	4	0.36	5	0.45	8	1.33	-	-	-	-	-	-
高知県	2	0.33	-	-	1	0.17	-	-	23	2.88	-	-	-	-	-	-
福岡県	119	3.22	28	0.76	18	0.49	70	1.89	47	3.13	8	0.53	-	-	-	-
佐賀県	10	1.43	4	0.57	5	0.71	10	1.43	13	2.17	-	-	-	-	-	-
長崎県	23	2.30	10	1.00	1	0.10	13	1.30	66	5.50	3	0.25	-	-	-	-
熊本県	48	3.00	15	0.94	4	0.25	24	1.50	30	2.00	7	0.47	-	-	-	-
大分県	23	2.30	8	0.80	4	0.40	6	0.60	58	5.27	2	0.18	2	0.18	-	-
宮崎県	13	1.00	4	0.31	2	0.15	5	0.38	32	4.57	2	0.29	-	-	-	-
鹿児島県	37	2.31	4	0.25	3	0.19	26	1.63	26	2.17	-	-	-	-	-	-
沖縄県	8	0.67	-	-	1	0.08	2	0.17	24	3.43	24	3.43	2	0.29	-	-

報告数・定点当り報告数, 疾病・都道府県・性別(男)

2014年7月

	性器クラミジア感染症		性器ヘルペスウイルス感染症		尖圭コンジローマ		淋菌感染症		メチシリン耐性黄色ブドウ球菌感染症		ペニシリン耐性肺炎球菌感染症		薬剤耐性緑膿菌感染症		薬剤耐性アシネトバクター感染症	
	報告数	定点当り	報告数	定点当り	報告数	定点当り	報告数	定点当り	報告数	定点当り	報告数	定点当り	報告数	定点当り	報告数	定点当り
総 数	1076	1.10	292	0.30	327	0.34	686	0.70	944	1.99	101	0.21	16	0.03	-	-
北海道	31	0.74	6	0.14	11	0.26	14	0.33	30	1.30	-	-	1	0.04	-	-
青森県	10	0.77	6	0.46	3	0.23	2	0.15	3	0.50	1	0.17	-	-	-	-
岩手県	26	1.73	-	-	9	0.60	1	0.07	29	1.53	8	0.42	4	0.21	-	-
宮城県	16	0.94	5	0.29	12	0.71	13	0.76	16	1.33	3	0.25	1	0.08	-	-
秋田県	10	0.71	7	0.50	6	0.43	6	0.43	17	2.13	6	0.75	-	-	-	-
山形県	9	0.90	1	0.10	-	-	3	0.30	10	1.11	-	-	-	-	-	-
福島県	35	2.33	5	0.33	6	0.40	16	1.07	21	3.00	1	0.14	-	-	-	-
茨城県	35	1.59	4	0.18	2	0.09	16	0.73	9	0.69	-	-	-	-	-	-
栃木県	22	1.29	6	0.35	8	0.47	9	0.53	15	2.14	-	-	-	-	-	-
群馬県	46	1.92	4	0.17	3	0.13	11	0.46	10	1.25	2	0.25	2	0.25	-	-
埼玉県	67	1.18	13	0.23	16	0.28	45	0.79	5	0.50	-	-	1	0.10	-	-
千葉県	26	0.59	10	0.23	8	0.18	31	0.70	14	1.56	4	0.44	-	-	-	-
東京都	128	2.42	92	1.74	64	1.21	80	1.51	39	1.56	7	0.28	2	0.08	-	-
神奈川県	60	1.00	12	0.20	7	0.12	32	0.53	13	1.30	3	0.30	-	-	-	-
新潟県	16	1.07	1	0.07	5	0.33	8	0.53	49	3.77	1	0.08	1	0.08	-	-
富山県	3	0.30	-	-	2	0.20	2	0.20	8	1.60	1	0.20	-	-	-	-
石川県	9	0.90	5	0.50	6	0.60	9	0.90	4	0.80	-	-	-	-	-	-
福井県	2	0.40	1	0.20	2	0.40	1	0.20	14	2.33	4	0.67	-	-	-	-
山梨県	3	0.33	-	-	-	-	1	0.11	13	1.30	3	0.30	-	-	-	-
長野県	14	1.00	2	0.14	3	0.21	4	0.29	9	0.82	3	0.27	-	-	-	-
岐阜県	15	1.00	5	0.33	10	0.67	7	0.47	11	2.20	-	-	-	-	-	-
静岡県	18	0.60	8	0.27	4	0.13	10	0.33	17	1.70	-	-	-	-	-	-
愛知県	71	1.09	12	0.18	23	0.35	56	0.86	53	3.53	3	0.20	-	-	-	-
三重県	6	0.35	-	-	1	0.06	3	0.18	30	3.33	-	-	2	0.22	-	-
滋賀県	3	0.33	-	-	-	-	1	0.11	8	1.14	-	-	-	-	-	-
京都府	6	0.27	1	0.05	1	0.05	3	0.14	6	0.86	-	-	-	-	-	-
大阪府	105	1.62	23	0.35	30	0.46	68	1.05	51	2.83	-	-	-	-	-	-
兵庫県	36	0.78	6	0.13	6	0.13	22	0.48	26	2.36	3	0.27	1	0.09	-	-
奈良県	5	0.56	2	0.22	3	0.33	5	0.56	23	3.83	3	0.50	-	-	-	-
和歌山県	19	2.38	2	0.25	9	1.13	3	0.38	21	1.91	1	0.09	-	-	-	-
鳥取県	13	1.86	6	0.86	6	0.86	9	1.29	12	2.40	2	0.40	-	-	-	-
島根県	6	1.00	-	-	2	0.33	4	0.67	21	2.63	-	-	-	-	-	-
岡山県	9	0.53	1	0.06	9	0.53	8	0.47	12	2.40	-	-	-	-	-	-
広島県	28	1.22	8	0.35	9	0.39	27	1.17	61	2.90	2	0.10	-	-	-	-
山口県	9	0.75	3	0.25	6	0.50	9	0.75	25	2.78	9	1.00	-	-	-	-
徳島県	20	3.33	5	0.83	2	0.33	5	0.83	25	3.57	-	-	-	-	-	-
香川県	6	0.40	5	0.33	8	0.53	7	0.47	1	0.20	-	-	-	-	-	-
愛媛県	4	0.36	4	0.36	4	0.36	5	0.45	6	1.00	-	-	-	-	-	-
高知県	1	0.17	-	-	-	-	-	-	13	1.63	-	-	-	-	-	-
福岡県	65	1.76	8	0.22	11	0.30	62	1.68	28	1.87	4	0.27	-	-	-	-
佐賀県	8	1.14	1	0.14	2	0.29	10	1.43	8	1.33	-	-	-	-	-	-
長崎県	6	0.60	2	0.20	1	0.10	12	1.20	46	3.83	2	0.17	-	-	-	-
熊本県	14	0.88	6	0.38	-	-	16	1.00	18	1.20	5	0.33	-	-	-	-
大分県	14	1.40	2	0.20	4	0.40	6	0.60	39	3.55	-	-	1	0.09	-	-
宮崎県	3	0.23	2	0.15	1	0.08	5	0.38	21	3.00	1	0.14	-	-	-	-
鹿児島県	17	1.06	-	-	2	0.13	18	1.13	21	1.75	-	-	-	-	-	-
沖縄県	1	0.08	-	-	-	-	1	0.08	13	1.86	19	2.71	-	-	-	-

報告数・定点当り報告数, 疾病・都道府県・性別(女)

2014年7月

	性器クラミジア感染症		性器ヘルペスウイルス感染症		尖圭コンジローマ		淋菌感染症		メチシリン耐性黄色ブドウ球菌感染症		ペニシリン耐性肺炎球菌感染症		薬剤耐性緑膿菌感染症		薬剤耐性アシネトバクター感染症	
	報告数	定点当り	報告数	定点当り	報告数	定点当り	報告数	定点当り	報告数	定点当り	報告数	定点当り	報告数	定点当り	報告数	定点当り
総数	1190	1.22	475	0.49	212	0.22	202	0.21	578	1.22	80	0.17	10	0.02	-	-
北海道	120	2.86	19	0.45	8	0.19	23	0.55	25	1.09	4	0.17	-	-	-	-
青森県	13	1.00	4	0.31	2	0.15	-	-	4	0.67	-	-	-	-	-	-
岩手県	15	1.00	1	0.07	11	0.73	2	0.13	20	1.05	2	0.11	2	0.11	-	-
宮城県	11	0.65	14	0.82	3	0.18	2	0.12	13	1.08	3	0.25	1	0.08	-	-
秋田県	8	0.57	2	0.14	-	-	1	0.07	6	0.75	2	0.25	-	-	-	-
山形県	16	1.60	4	0.40	4	0.40	-	-	14	1.56	1	0.11	1	0.11	-	-
福島県	33	2.20	9	0.60	12	0.80	3	0.20	17	2.43	1	0.14	-	-	-	-
茨城県	53	2.41	15	0.68	6	0.27	2	0.09	4	0.31	-	-	-	-	-	-
栃木県	7	0.41	3	0.18	1	0.06	1	0.06	9	1.29	-	-	-	-	-	-
群馬県	34	1.42	15	0.63	2	0.08	-	-	3	0.38	2	0.25	-	-	-	-
埼玉県	88	1.54	28	0.49	16	0.28	6	0.11	2	0.20	-	-	-	-	-	-
千葉県	40	0.91	29	0.66	9	0.20	4	0.09	6	0.67	9	1.00	-	-	-	-
東京都	99	1.87	40	0.75	24	0.45	50	0.94	26	1.04	6	0.24	-	-	-	-
神奈川県	50	0.83	17	0.28	6	0.10	5	0.08	8	0.80	2	0.20	-	-	-	-
新潟県	5	0.33	-	-	1	0.07	-	-	27	2.08	8	0.62	-	-	-	-
富山県	2	0.20	2	0.20	1	0.10	-	-	4	0.80	-	-	-	-	-	-
石川県	16	1.60	5	0.50	1	0.10	3	0.30	5	1.00	-	-	-	-	-	-
福井県	2	0.40	3	0.60	2	0.40	-	-	5	0.83	3	0.50	-	-	-	-
山梨県	7	0.78	7	0.78	1	0.11	-	-	3	0.30	-	-	-	-	-	-
長野県	9	0.64	8	0.57	-	-	1	0.07	6	0.55	3	0.27	-	-	-	-
岐阜県	7	0.47	3	0.20	1	0.07	4	0.27	6	1.20	-	-	-	-	-	-
静岡県	49	1.63	7	0.23	4	0.13	4	0.13	17	1.70	2	0.20	-	-	-	-
愛知県	61	0.94	43	0.66	12	0.18	4	0.06	47	3.13	5	0.33	-	-	-	-
三重県	3	0.18	4	0.24	2	0.12	-	-	19	2.11	-	-	1	0.11	-	-
滋賀県	2	0.22	3	0.33	1	0.11	1	0.11	3	0.43	-	-	-	-	-	-
京都府	25	1.14	4	0.18	5	0.23	5	0.23	4	0.57	-	-	-	-	-	-
大阪府	107	1.65	33	0.51	34	0.52	25	0.38	30	1.67	3	0.17	1	0.06	-	-
兵庫県	23	0.50	22	0.48	3	0.07	2	0.04	11	1.00	-	-	-	-	-	-
奈良県	-	-	1	0.11	1	0.11	-	-	8	1.33	2	0.33	-	-	-	-
和歌山県	8	1.00	3	0.38	1	0.13	1	0.13	9	0.82	-	-	1	0.09	-	-
鳥取県	18	2.57	5	0.71	2	0.29	7	1.00	5	1.00	2	0.40	-	-	-	-
島根県	3	0.50	-	-	1	0.17	-	-	18	2.25	-	-	-	-	-	-
岡山県	37	2.18	9	0.53	2	0.12	8	0.47	7	1.40	-	-	-	-	-	-
広島県	22	0.96	16	0.70	8	0.35	8	0.35	36	1.71	2	0.10	-	-	-	-
山口県	21	1.75	11	0.92	2	0.17	3	0.25	21	2.33	1	0.11	-	-	-	-
徳島県	12	2.00	27	4.50	2	0.33	1	0.17	12	1.71	-	-	-	-	-	-
香川県	8	0.53	5	0.33	3	0.20	-	-	4	0.80	2	0.40	-	-	-	-
愛媛県	2	0.18	2	0.18	-	-	-	-	2	0.33	-	-	-	-	-	-
高知県	1	0.17	-	-	1	0.17	-	-	10	1.25	-	-	-	-	-	-
福岡県	54	1.46	20	0.54	7	0.19	8	0.22	19	1.27	4	0.27	-	-	-	-
佐賀県	2	0.29	3	0.43	3	0.43	-	-	5	0.83	-	-	-	-	-	-
長崎県	17	1.70	8	0.80	-	-	1	0.10	20	1.67	1	0.08	-	-	-	-
熊本県	34	2.13	9	0.56	4	0.25	8	0.50	12	0.80	2	0.13	-	-	-	-
大分県	9	0.90	6	0.60	-	-	-	-	19	1.73	2	0.18	1	0.09	-	-
宮崎県	10	0.77	2	0.15	1	0.08	-	-	11	1.57	1	0.14	-	-	-	-
鹿児島県	20	1.25	4	0.25	1	0.06	8	0.50	5	0.42	-	-	-	-	-	-
沖縄県	7	0.58	-	-	1	0.08	1	0.08	11	1.57	5	0.71	2	0.29	-	-



### 33週のデータ

注) 表中の報告数は8月20日集計分であり、その後の報告は次週以降の累積に反映されます。  
 新型インフルエンザは掲載していません。

報告数・累積報告数、疾病・都道府県別

2014年33週

	エボラ出血熱		クリミア・コンゴ出血熱		痘 そう		南米出血熱		ペ ス ト		マールブルグ病		ラッサ熱		急性灰白髄炎		結 核	
	報告数	累積	報告数	累積	報告数	累積	報告数	累積	報告数	累積	報告数	累積	報告数	累積	報告数	累積	報告数	累積
総 数	-	-	-	-	-	-	-	-	-	-	-	-	-	-	-	-	388	15975
北海道	-	-	-	-	-	-	-	-	-	-	-	-	-	-	-	-	7	474
青森県	-	-	-	-	-	-	-	-	-	-	-	-	-	-	-	-	7	215
岩手県	-	-	-	-	-	-	-	-	-	-	-	-	-	-	-	-	3	174
宮城県	-	-	-	-	-	-	-	-	-	-	-	-	-	-	-	-	7	214
秋田県	-	-	-	-	-	-	-	-	-	-	-	-	-	-	-	-	2	105
山形県	-	-	-	-	-	-	-	-	-	-	-	-	-	-	-	-	2	107
福島県	-	-	-	-	-	-	-	-	-	-	-	-	-	-	-	-	9	190
茨城県	-	-	-	-	-	-	-	-	-	-	-	-	-	-	-	-	17	316
栃木県	-	-	-	-	-	-	-	-	-	-	-	-	-	-	-	-	5	232
群馬県	-	-	-	-	-	-	-	-	-	-	-	-	-	-	-	-	4	164
埼玉県	-	-	-	-	-	-	-	-	-	-	-	-	-	-	-	-	10	798
千葉県	-	-	-	-	-	-	-	-	-	-	-	-	-	-	-	-	19	865
東京都	-	-	-	-	-	-	-	-	-	-	-	-	-	-	-	-	86	2501
神奈川県	-	-	-	-	-	-	-	-	-	-	-	-	-	-	-	-	21	1160
新潟県	-	-	-	-	-	-	-	-	-	-	-	-	-	-	-	-	6	202
富山県	-	-	-	-	-	-	-	-	-	-	-	-	-	-	-	-	5	122
石川県	-	-	-	-	-	-	-	-	-	-	-	-	-	-	-	-	-	120
福井県	-	-	-	-	-	-	-	-	-	-	-	-	-	-	-	-	2	95
山梨県	-	-	-	-	-	-	-	-	-	-	-	-	-	-	-	-	1	63
長野県	-	-	-	-	-	-	-	-	-	-	-	-	-	-	-	-	15	204
岐阜県	-	-	-	-	-	-	-	-	-	-	-	-	-	-	-	-	12	273
静岡県	-	-	-	-	-	-	-	-	-	-	-	-	-	-	-	-	10	343
愛知県	-	-	-	-	-	-	-	-	-	-	-	-	-	-	-	-	20	1178
三重県	-	-	-	-	-	-	-	-	-	-	-	-	-	-	-	-	10	207
滋賀県	-	-	-	-	-	-	-	-	-	-	-	-	-	-	-	-	6	140
京都府	-	-	-	-	-	-	-	-	-	-	-	-	-	-	-	-	8	399
大阪府	-	-	-	-	-	-	-	-	-	-	-	-	-	-	-	-	14	980
兵庫県	-	-	-	-	-	-	-	-	-	-	-	-	-	-	-	-	11	560
奈良県	-	-	-	-	-	-	-	-	-	-	-	-	-	-	-	-	3	176
和歌山県	-	-	-	-	-	-	-	-	-	-	-	-	-	-	-	-	2	143
鳥取県	-	-	-	-	-	-	-	-	-	-	-	-	-	-	-	-	-	64
島根県	-	-	-	-	-	-	-	-	-	-	-	-	-	-	-	-	1	86
岡山県	-	-	-	-	-	-	-	-	-	-	-	-	-	-	-	-	3	222
広島県	-	-	-	-	-	-	-	-	-	-	-	-	-	-	-	-	12	311
山口県	-	-	-	-	-	-	-	-	-	-	-	-	-	-	-	-	3	142
徳島県	-	-	-	-	-	-	-	-	-	-	-	-	-	-	-	-	2	90
香川県	-	-	-	-	-	-	-	-	-	-	-	-	-	-	-	-	1	114
愛媛県	-	-	-	-	-	-	-	-	-	-	-	-	-	-	-	-	3	141
高知県	-	-	-	-	-	-	-	-	-	-	-	-	-	-	-	-	3	87
福岡県	-	-	-	-	-	-	-	-	-	-	-	-	-	-	-	-	17	681
佐賀県	-	-	-	-	-	-	-	-	-	-	-	-	-	-	-	-	2	107
長崎県	-	-	-	-	-	-	-	-	-	-	-	-	-	-	-	-	1	327
熊本県	-	-	-	-	-	-	-	-	-	-	-	-	-	-	-	-	-	97
大分県	-	-	-	-	-	-	-	-	-	-	-	-	-	-	-	-	3	167
宮崎県	-	-	-	-	-	-	-	-	-	-	-	-	-	-	-	-	3	127
鹿児島県	-	-	-	-	-	-	-	-	-	-	-	-	-	-	-	-	6	231
沖縄県	-	-	-	-	-	-	-	-	-	-	-	-	-	-	-	-	4	261

\*病原体がSARSコロナウイルスであるものに限る。

報告数・累積報告数, 疾病・都道府県別

2014年33週

	ジフテリア		重症急性 呼吸器症候群*		鳥インフル エンザ (H5N1)		コレラ		細菌性赤痢		腸管出血性 大腸菌感染症		腸チフス		パラチフス		E型肝炎	
	報告数	累積	報告数	累積	報告数	累積	報告数	累積	報告数	累積	報告数	累積	報告数	累積	報告数	累積	報告数	累積
総 数	-	-	-	-	-	-	3	-	63	231	2387	-	23	-	10	1	96	
北海道	-	-	-	-	-	-	-	-	-	3	111	-	-	-	-	-	9	
青森県	-	-	-	-	-	-	-	-	-	4	9	-	-	-	-	-	2	
岩手県	-	-	-	-	-	-	-	-	2	8	74	-	-	-	-	-	3	
宮城県	-	-	-	-	-	-	-	-	-	6	50	-	-	-	1	-	1	
秋田県	-	-	-	-	-	-	-	-	-	3	28	-	-	-	-	-	1	
山形県	-	-	-	-	-	-	-	-	-	5	54	-	-	-	-	-	-	
福島県	-	-	-	-	-	-	-	-	1	2	64	-	-	-	-	-	3	
茨城県	-	-	-	-	-	-	-	-	-	2	30	-	-	-	-	-	4	
栃木県	-	-	-	-	-	-	-	-	1	2	40	-	1	-	-	-	1	
群馬県	-	-	-	-	-	-	-	-	-	3	67	-	-	-	-	-	-	
埼玉県	-	-	-	-	-	-	-	-	1	9	220	-	-	-	1	-	7	
千葉県	-	-	-	-	-	-	-	-	6	25	136	-	-	-	1	-	8	
東京都	-	-	-	-	-	-	3	-	23	13	228	-	10	-	4	-	17	
神奈川県	-	-	-	-	-	-	-	-	3	12	151	-	1	-	1	-	8	
新潟県	-	-	-	-	-	-	-	-	-	6	39	-	-	-	-	-	1	
富山県	-	-	-	-	-	-	-	-	-	1	12	-	1	-	-	-	2	
石川県	-	-	-	-	-	-	-	-	-	-	18	-	-	-	-	-	2	
福井県	-	-	-	-	-	-	-	-	-	1	33	-	-	-	-	-	-	
山梨県	-	-	-	-	-	-	-	-	1	2	18	-	-	-	-	-	-	
長野県	-	-	-	-	-	-	-	-	2	4	17	-	-	-	-	-	4	
岐阜県	-	-	-	-	-	-	-	-	-	-	27	-	-	-	-	-	3	
静岡県	-	-	-	-	-	-	-	-	1	17	123	-	-	-	-	-	5	
愛知県	-	-	-	-	-	-	-	-	2	4	70	-	2	-	-	-	1	
三重県	-	-	-	-	-	-	-	-	-	3	43	-	-	-	-	-	-	
滋賀県	-	-	-	-	-	-	-	-	-	2	13	-	-	-	-	-	-	
京都府	-	-	-	-	-	-	-	-	-	1	48	-	1	-	-	-	-	
大阪府	-	-	-	-	-	-	-	-	5	35	128	-	4	-	1	-	-	
兵庫県	-	-	-	-	-	-	-	-	3	7	80	-	-	-	-	1	2	
奈良県	-	-	-	-	-	-	-	-	-	2	16	-	1	-	-	-	-	
和歌山県	-	-	-	-	-	-	-	-	-	-	6	-	-	-	-	-	1	
鳥取県	-	-	-	-	-	-	-	-	-	-	7	-	-	-	-	-	-	
島根県	-	-	-	-	-	-	-	-	-	1	11	-	-	-	-	-	-	
岡山県	-	-	-	-	-	-	-	-	-	1	53	-	-	-	-	-	1	
広島県	-	-	-	-	-	-	-	-	5	1	25	-	-	-	-	-	1	
山口県	-	-	-	-	-	-	-	-	-	4	10	-	-	-	-	-	-	
徳島県	-	-	-	-	-	-	-	-	-	-	5	-	-	-	-	-	-	
香川県	-	-	-	-	-	-	-	-	-	-	5	-	-	-	-	-	-	
愛媛県	-	-	-	-	-	-	-	-	-	1	6	-	-	-	-	-	1	
高知県	-	-	-	-	-	-	-	-	-	1	1	-	-	-	-	-	-	
福岡県	-	-	-	-	-	-	-	-	2	10	79	-	-	-	1	-	1	
佐賀県	-	-	-	-	-	-	-	-	1	1	40	-	-	-	-	-	-	
長崎県	-	-	-	-	-	-	-	-	2	13	47	-	-	-	-	-	1	
熊本県	-	-	-	-	-	-	-	-	-	11	82	-	1	-	-	-	2	
大分県	-	-	-	-	-	-	-	-	-	1	12	-	-	-	-	-	1	
宮崎県	-	-	-	-	-	-	-	-	-	-	17	-	-	-	-	-	2	
鹿児島県	-	-	-	-	-	-	-	-	-	2	28	-	-	-	-	-	1	
沖縄県	-	-	-	-	-	-	-	-	2	2	6	-	1	-	-	-	-	

報告数・累積報告数, 疾病・都道府県別

2014年33週

	ウエストナイル熱		A型肝炎		エキノコックス症		黄熱		オウム病		オムスク出血熱		回帰熱		キャサナル森林病		Q熱	
	報告数	累積	報告数	累積	報告数	累積	報告数	累積	報告数	累積	報告数	累積	報告数	累積	報告数	累積	報告数	累積
総数	-	-	1	385	-	12	-	-	-	7	-	-	-	1	-	-	-	1
北海道	-	-	-	4	-	11	-	-	-	-	-	-	-	1	-	-	-	-
青森県	-	-	-	2	-	-	-	-	-	-	-	-	-	-	-	-	-	-
岩手県	-	-	-	1	-	-	-	-	-	-	-	-	-	-	-	-	-	-
宮城県	-	-	-	19	-	-	-	-	-	-	-	-	-	-	-	-	-	-
秋田県	-	-	-	2	-	-	-	-	-	-	-	-	-	-	-	-	-	-
山形県	-	-	-	2	-	1	-	-	-	-	-	-	-	-	-	-	-	-
福島県	-	-	-	1	-	-	-	-	-	-	-	-	-	-	-	-	-	-
茨城県	-	-	-	1	-	-	-	-	-	-	-	-	-	-	-	-	-	-
栃木県	-	-	-	2	-	-	-	-	-	-	-	-	-	-	-	-	-	-
群馬県	-	-	-	2	-	-	-	-	-	-	-	-	-	-	-	-	-	-
埼玉県	-	-	-	7	-	-	-	-	-	-	-	-	-	-	-	-	-	-
千葉県	-	-	-	8	-	-	-	-	-	1	-	-	-	-	-	-	-	-
東京都	-	-	-	27	-	-	-	-	-	2	-	-	-	-	-	-	-	-
神奈川県	-	-	-	23	-	-	-	-	-	4	-	-	-	-	-	-	-	-
新潟県	-	-	-	11	-	-	-	-	-	-	-	-	-	-	-	-	-	-
富山県	-	-	-	-	-	-	-	-	-	-	-	-	-	-	-	-	-	-
石川県	-	-	-	-	-	-	-	-	-	-	-	-	-	-	-	-	-	-
福井県	-	-	-	6	-	-	-	-	-	-	-	-	-	-	-	-	-	-
山梨県	-	-	-	3	-	-	-	-	-	-	-	-	-	-	-	-	-	-
長野県	-	-	-	7	-	-	-	-	-	-	-	-	-	-	-	-	-	-
岐阜県	-	-	-	1	-	-	-	-	-	-	-	-	-	-	-	-	-	-
静岡県	-	-	-	10	-	-	-	-	-	-	-	-	-	-	-	-	-	-
愛知県	-	-	-	7	-	-	-	-	-	-	-	-	-	-	-	-	-	-
三重県	-	-	-	4	-	-	-	-	-	-	-	-	-	-	-	-	-	-
滋賀県	-	-	-	-	-	-	-	-	-	-	-	-	-	-	-	-	-	-
京都府	-	-	-	6	-	-	-	-	-	-	-	-	-	-	-	-	-	-
大阪府	-	-	-	34	-	-	-	-	-	-	-	-	-	-	-	-	-	-
兵庫県	-	-	-	24	-	-	-	-	-	-	-	-	-	-	-	-	-	-
奈良県	-	-	-	6	-	-	-	-	-	-	-	-	-	-	-	-	-	-
和歌山県	-	-	-	5	-	-	-	-	-	-	-	-	-	-	-	-	-	-
鳥取県	-	-	-	-	-	-	-	-	-	-	-	-	-	-	-	-	-	-
島根県	-	-	-	5	-	-	-	-	-	-	-	-	-	-	-	-	-	-
岡山県	-	-	-	6	-	-	-	-	-	-	-	-	-	-	-	-	-	-
広島県	-	-	-	30	-	-	-	-	-	-	-	-	-	-	-	-	-	-
山口県	-	-	-	1	-	-	-	-	-	-	-	-	-	-	-	-	-	-
徳島県	-	-	-	2	-	-	-	-	-	-	-	-	-	-	-	-	-	-
香川県	-	-	-	1	-	-	-	-	-	-	-	-	-	-	-	-	-	-
愛媛県	-	-	-	10	-	-	-	-	-	-	-	-	-	-	-	-	-	-
高知県	-	-	-	-	-	-	-	-	-	-	-	-	-	-	-	-	-	-
福岡県	-	-	1	40	-	-	-	-	-	-	-	-	-	-	-	-	-	-
佐賀県	-	-	-	5	-	-	-	-	-	-	-	-	-	-	-	-	-	-
長崎県	-	-	-	-	-	-	-	-	-	-	-	-	-	-	-	-	-	-
熊本県	-	-	-	4	-	-	-	-	-	-	-	-	-	-	-	-	-	-
大分県	-	-	-	9	-	-	-	-	-	-	-	-	-	-	-	-	-	1
宮崎県	-	-	-	15	-	-	-	-	-	-	-	-	-	-	-	-	-	-
鹿児島県	-	-	-	31	-	-	-	-	-	-	-	-	-	-	-	-	-	-
沖縄県	-	-	-	1	-	-	-	-	-	-	-	-	-	-	-	-	-	-

\*2013年3月4日より届出対象疾患となりました。

報告数・累積報告数, 疾病・都道府県別

2014年33週

	狂犬病		コクシジ オイデス症		サル痘		重症熱性血小板 減少症候群*		腎症候性出血熱		西部ウマ脳炎		ダニ媒介脳炎		炭疽		チクングニア熱		
	報告数	累積	報告数	累積	報告数	累積	報告数	累積	報告数	累積	報告数	累積	報告数	累積	報告数	累積	報告数	累積	
総数	-	-	-	1	-	-	2	43	-	-	-	-	-	-	-	-	-	-	7
北海道	-	-	-	-	-	-	-	-	-	-	-	-	-	-	-	-	-	-	-
青森県	-	-	-	-	-	-	-	-	-	-	-	-	-	-	-	-	-	-	-
岩手県	-	-	-	-	-	-	-	-	-	-	-	-	-	-	-	-	-	-	-
宮城県	-	-	-	-	-	-	-	-	-	-	-	-	-	-	-	-	-	-	-
秋田県	-	-	-	-	-	-	-	-	-	-	-	-	-	-	-	-	-	-	-
山形県	-	-	-	-	-	-	-	-	-	-	-	-	-	-	-	-	-	-	-
福島県	-	-	-	-	-	-	-	-	-	-	-	-	-	-	-	-	-	-	-
茨城県	-	-	-	-	-	-	-	-	-	-	-	-	-	-	-	-	-	-	-
栃木県	-	-	-	-	-	-	-	-	-	-	-	-	-	-	-	-	-	-	-
群馬県	-	-	-	-	-	-	-	-	-	-	-	-	-	-	-	-	-	-	-
埼玉県	-	-	-	-	-	-	-	-	-	-	-	-	-	-	-	-	-	-	-
千葉県	-	-	-	1	-	-	-	-	-	-	-	-	-	-	-	-	-	-	1
東京都	-	-	-	-	-	-	-	-	-	-	-	-	-	-	-	-	-	-	2
神奈川県	-	-	-	-	-	-	-	-	-	-	-	-	-	-	-	-	-	-	1
新潟県	-	-	-	-	-	-	-	-	-	-	-	-	-	-	-	-	-	-	-
富山県	-	-	-	-	-	-	-	-	-	-	-	-	-	-	-	-	-	-	-
石川県	-	-	-	-	-	-	-	-	-	-	-	-	-	-	-	-	-	-	-
福井県	-	-	-	-	-	-	-	-	-	-	-	-	-	-	-	-	-	-	-
山梨県	-	-	-	-	-	-	-	-	-	-	-	-	-	-	-	-	-	-	-
長野県	-	-	-	-	-	-	-	-	-	-	-	-	-	-	-	-	-	-	-
岐阜県	-	-	-	-	-	-	-	-	-	-	-	-	-	-	-	-	-	-	-
静岡県	-	-	-	-	-	-	-	-	-	-	-	-	-	-	-	-	-	-	-
愛知県	-	-	-	-	-	-	-	-	-	-	-	-	-	-	-	-	-	-	-
三重県	-	-	-	-	-	-	-	-	-	-	-	-	-	-	-	-	-	-	1
滋賀県	-	-	-	-	-	-	-	-	-	-	-	-	-	-	-	-	-	-	-
京都府	-	-	-	-	-	-	-	-	-	-	-	-	-	-	-	-	-	-	-
大阪府	-	-	-	-	-	-	-	-	-	-	-	-	-	-	-	-	-	-	1
兵庫県	-	-	-	-	-	-	-	-	-	-	-	-	-	-	-	-	-	-	-
奈良県	-	-	-	-	-	-	-	-	-	-	-	-	-	-	-	-	-	-	1
和歌山県	-	-	-	-	-	-	2	-	-	-	-	-	-	-	-	-	-	-	-
鳥取県	-	-	-	-	-	-	-	-	-	-	-	-	-	-	-	-	-	-	-
島根県	-	-	-	-	-	-	-	-	-	-	-	-	-	-	-	-	-	-	-
岡山県	-	-	-	-	-	-	2	-	-	-	-	-	-	-	-	-	-	-	-
広島県	-	-	-	-	-	-	2	-	-	-	-	-	-	-	-	-	-	-	-
山口県	-	-	-	-	-	-	2	-	-	-	-	-	-	-	-	-	-	-	-
徳島県	-	-	-	-	-	1	4	-	-	-	-	-	-	-	-	-	-	-	-
香川県	-	-	-	-	-	-	-	-	-	-	-	-	-	-	-	-	-	-	-
愛媛県	-	-	-	-	-	-	8	-	-	-	-	-	-	-	-	-	-	-	-
高知県	-	-	-	-	-	-	7	-	-	-	-	-	-	-	-	-	-	-	-
福岡県	-	-	-	-	-	-	-	-	-	-	-	-	-	-	-	-	-	-	-
佐賀県	-	-	-	-	-	-	-	-	-	-	-	-	-	-	-	-	-	-	-
長崎県	-	-	-	-	-	-	2	-	-	-	-	-	-	-	-	-	-	-	-
熊本県	-	-	-	-	-	-	-	-	-	-	-	-	-	-	-	-	-	-	-
大分県	-	-	-	-	-	-	1	-	-	-	-	-	-	-	-	-	-	-	-
宮崎県	-	-	-	-	-	1	11	-	-	-	-	-	-	-	-	-	-	-	-
鹿児島県	-	-	-	-	-	-	2	-	-	-	-	-	-	-	-	-	-	-	-
沖縄県	-	-	-	-	-	-	-	-	-	-	-	-	-	-	-	-	-	-	-



\*鳥インフルエンザ H5N1及びH7N9 を除く。

報告数・累積報告数, 疾病・都道府県別

2014年33週

	つつかが虫病		デング熱		東部ウマ脳炎		鳥インフルエンザ*		ニパウイルス感染症		日本紅斑熱		日本脳炎		ハンタウイルス肺症候群		Bウイルス病	
	報告数	累積	報告数	累積	報告数	累積	報告数	累積	報告数	累積	報告数	累積	報告数	累積	報告数	累積	報告数	累積
総 数	2	110	1	98	-	-	-	-	-	-	4	101	-	-	-	-	-	-
北海道	-	-	-	2	-	-	-	-	-	-	-	-	-	-	-	-	-	-
青森県	-	10	-	-	-	-	-	-	-	-	-	-	-	-	-	-	-	-
岩手県	-	3	-	-	-	-	-	-	-	-	-	-	-	-	-	-	-	-
宮城県	-	3	-	-	-	-	-	-	-	-	-	-	-	-	-	-	-	-
秋田県	-	19	-	-	-	-	-	-	-	-	-	-	-	-	-	-	-	-
山形県	-	3	-	-	-	-	-	-	-	-	-	-	-	-	-	-	-	-
福島県	-	15	-	1	-	-	-	-	-	-	-	-	-	-	-	-	-	-
茨城県	-	-	-	1	-	-	-	-	-	-	-	-	-	-	-	-	-	-
栃木県	-	1	-	-	-	-	-	-	-	-	-	-	-	-	-	-	-	-
群馬県	-	2	-	1	-	-	-	-	-	-	-	-	-	-	-	-	-	-
埼玉県	-	-	-	2	-	-	-	-	-	-	-	-	-	-	-	-	-	-
千葉県	-	3	-	5	-	-	-	-	-	-	-	-	-	-	-	-	-	-
東京都	-	4	1	31	-	-	-	-	-	-	-	-	-	-	-	-	-	-
神奈川県	-	1	-	7	-	-	-	-	-	-	-	1	-	-	-	-	-	-
新潟県	-	6	-	-	-	-	-	-	-	-	-	1	-	-	-	-	-	-
富山県	-	1	-	-	-	-	-	-	-	-	-	-	-	-	-	-	-	-
石川県	-	-	-	-	-	-	-	-	-	-	-	-	-	-	-	-	-	-
福井県	-	-	-	-	-	-	-	-	-	-	-	-	-	-	-	-	-	-
山梨県	-	-	-	-	-	-	-	-	-	-	-	-	-	-	-	-	-	-
長野県	-	7	-	1	-	-	-	-	-	-	-	-	-	-	-	-	-	-
岐阜県	-	1	-	3	-	-	-	-	-	-	-	-	-	-	-	-	-	-
静岡県	-	1	-	2	-	-	-	-	-	-	-	-	-	-	-	-	-	-
愛知県	-	-	-	6	-	-	-	-	-	-	-	-	-	-	-	-	-	-
三重県	-	2	-	3	-	-	-	-	-	-	-	17	-	-	-	-	-	-
滋賀県	-	-	-	-	-	-	-	-	-	-	-	-	-	-	-	-	-	-
京都府	-	-	-	3	-	-	-	-	-	-	-	-	-	-	-	-	-	-
大阪府	-	-	-	14	-	-	-	-	-	-	-	2	-	-	-	-	-	-
兵庫県	2	2	-	4	-	-	-	-	-	-	-	3	-	-	-	-	-	-
奈良県	-	-	-	-	-	-	-	-	-	-	-	1	-	-	-	-	-	-
和歌山県	-	2	-	-	-	-	-	-	-	-	-	12	-	-	-	-	-	-
鳥取県	-	-	-	-	-	-	-	-	-	-	-	-	-	-	-	-	-	-
島根県	-	1	-	-	-	-	-	-	-	-	1	3	-	-	-	-	-	-
岡山県	-	1	-	-	-	-	-	-	-	-	-	1	-	-	-	-	-	-
広島県	-	2	-	-	-	-	-	-	-	-	-	8	-	-	-	-	-	-
山口県	-	-	-	1	-	-	-	-	-	-	-	-	-	-	-	-	-	-
徳島県	-	1	-	1	-	-	-	-	-	-	1	8	-	-	-	-	-	-
香川県	-	-	-	-	-	-	-	-	-	-	-	3	-	-	-	-	-	-
愛媛県	-	-	-	1	-	-	-	-	-	-	-	3	-	-	-	-	-	-
高知県	-	-	-	1	-	-	-	-	-	-	-	5	-	-	-	-	-	-
福岡県	-	-	-	4	-	-	-	-	-	-	-	2	-	-	-	-	-	-
佐賀県	-	-	-	-	-	-	-	-	-	-	-	-	-	-	-	-	-	-
長崎県	-	-	-	-	-	-	-	-	-	-	-	9	-	-	-	-	-	-
熊本県	-	2	-	2	-	-	-	-	-	-	1	8	-	-	-	-	-	-
大分県	-	-	-	1	-	-	-	-	-	-	-	1	-	-	-	-	-	-
宮崎県	-	4	-	-	-	-	-	-	-	-	-	4	-	-	-	-	-	-
鹿児島県	-	12	-	-	-	-	-	-	-	-	1	9	-	-	-	-	-	-
沖縄県	-	1	-	1	-	-	-	-	-	-	-	-	-	-	-	-	-	-

報告数・累積報告数, 疾病・都道府県別

2014年33週

	鼻 疽		ブルセラ症		ペネズエラ ウマ脳炎		ヘンドラウイルス 感染症		発しんチフス		ポツリヌス症		マラリア		野 兎 病		ライム病	
	報告数	累積	報告数	累積	報告数	累積	報告数	累積	報告数	累積	報告数	累積	報告数	累積	報告数	累積	報告数	累積
総 数	-	-	-	9	-	-	-	-	-	-	-	1	-	35	-	-	-	7
北海道	-	-	-	-	-	-	-	-	-	-	-	-	-	3	-	-	-	5
青森県	-	-	-	-	-	-	-	-	-	-	-	-	-	-	-	-	-	-
岩手県	-	-	-	-	-	-	-	-	-	-	-	-	-	-	-	-	-	-
宮城県	-	-	-	1	-	-	-	-	-	-	-	-	-	-	-	-	-	-
秋田県	-	-	-	-	-	-	-	-	-	-	-	-	-	-	-	-	-	-
山形県	-	-	-	-	-	-	-	-	-	-	-	-	-	-	-	-	-	-
福島県	-	-	-	-	-	-	-	-	-	-	-	-	-	-	-	-	-	-
茨城県	-	-	-	1	-	-	-	-	-	-	-	-	-	2	-	-	-	-
栃木県	-	-	-	-	-	-	-	-	-	-	-	-	-	-	-	-	-	-
群馬県	-	-	-	-	-	-	-	-	-	-	-	-	-	-	-	-	-	-
埼玉県	-	-	-	1	-	-	-	-	-	-	-	-	-	1	-	-	-	-
千葉県	-	-	-	-	-	-	-	-	-	-	-	-	-	1	-	-	-	1
東京都	-	-	-	4	-	-	-	-	-	-	-	-	-	16	-	-	-	-
神奈川県	-	-	-	-	-	-	-	-	-	-	-	-	-	3	-	-	-	-
新潟県	-	-	-	-	-	-	-	-	-	-	-	-	-	-	-	-	-	-
富山県	-	-	-	-	-	-	-	-	-	-	-	-	-	-	-	-	-	-
石川県	-	-	-	-	-	-	-	-	-	-	-	-	-	-	-	-	-	-
福井県	-	-	-	-	-	-	-	-	-	-	-	-	-	-	-	-	-	-
山梨県	-	-	-	-	-	-	-	-	-	-	-	-	-	-	-	-	-	-
長野県	-	-	-	-	-	-	-	-	-	-	-	-	-	-	-	-	-	-
岐阜県	-	-	-	-	-	-	-	-	-	-	-	-	-	1	-	-	-	-
静岡県	-	-	-	-	-	-	-	-	-	-	-	-	-	1	-	-	-	-
愛知県	-	-	-	-	-	-	-	-	-	-	-	-	-	1	-	-	-	-
三重県	-	-	-	-	-	-	-	-	-	-	-	-	-	-	-	-	-	-
滋賀県	-	-	-	-	-	-	-	-	-	-	-	-	-	-	-	-	-	-
京都府	-	-	-	-	-	-	-	-	-	-	-	-	-	2	-	-	-	-
大阪府	-	-	-	-	-	-	-	-	-	-	-	-	-	-	-	-	-	1
兵庫県	-	-	-	-	-	-	-	-	-	-	-	-	-	2	-	-	-	-
奈良県	-	-	-	-	-	-	-	-	-	-	-	-	-	1	-	-	-	-
和歌山県	-	-	-	-	-	-	-	-	-	-	-	-	-	-	-	-	-	-
鳥取県	-	-	-	-	-	-	-	-	-	-	-	-	-	1	-	-	-	-
島根県	-	-	-	-	-	-	-	-	-	-	-	-	-	-	-	-	-	-
岡山県	-	-	-	-	-	-	-	-	-	-	-	-	-	-	-	-	-	-
広島県	-	-	-	-	-	-	-	-	-	-	-	-	-	-	-	-	-	-
山口県	-	-	-	-	-	-	-	-	-	-	-	-	-	-	-	-	-	-
徳島県	-	-	-	-	-	-	-	-	-	-	-	-	-	-	-	-	-	-
香川県	-	-	-	-	-	-	-	-	-	-	-	-	-	-	-	-	-	-
愛媛県	-	-	-	-	-	-	-	-	-	-	-	-	-	-	-	-	-	-
高知県	-	-	-	-	-	-	-	-	-	-	-	-	-	-	-	-	-	-
福岡県	-	-	-	2	-	-	-	-	-	-	-	-	-	-	-	-	-	-
佐賀県	-	-	-	-	-	-	-	-	-	-	-	-	-	-	-	-	-	-
長崎県	-	-	-	-	-	-	-	-	-	-	-	-	-	-	-	-	-	-
熊本県	-	-	-	-	-	-	-	-	-	-	-	-	-	-	-	-	-	-
大分県	-	-	-	-	-	-	-	-	-	-	-	-	-	-	-	-	-	-
宮崎県	-	-	-	-	-	-	-	-	-	-	-	1	-	-	-	-	-	-
鹿児島県	-	-	-	-	-	-	-	-	-	-	-	-	-	-	-	-	-	-
沖縄県	-	-	-	-	-	-	-	-	-	-	-	-	-	-	-	-	-	-

\*E型肝炎およびA型肝炎を除く。

\*\*ウエストナイル脳炎、西部ウマ脳炎、ダニ媒介脳炎、東部ウマ脳炎、日本脳炎、ペネズエラウマ脳炎およびリフトバレー熱を除く。

報告数・累積報告数、疾病・都道府県別

2014年33週

	リッサウイルス感染症		リフトバレー熱		類鼻疽		レジオネラ症		レプトスピラ症		ロッキー山紅斑熱		アメーバ赤痢		ウイルス性肝炎*		急性脳炎**	
	報告数	累積	報告数	累積	報告数	累積	報告数	累積	報告数	累積	報告数	累積	報告数	累積	報告数	累積	報告数	累積
総 数	-	-	-	-	-	-	14	713	-	11	-	-	12	702	1	158	5	301
北海道	-	-	-	-	-	-	-	15	-	-	-	-	1	14	-	2	-	11
青森県	-	-	-	-	-	-	-	3	-	-	-	-	6	-	-	-	-	8
岩手県	-	-	-	-	-	-	-	4	-	-	-	-	10	-	-	-	-	4
宮城県	-	-	-	-	-	-	-	14	-	-	-	-	15	-	1	-	-	2
秋田県	-	-	-	-	-	-	-	9	-	-	-	-	2	-	2	-	-	-
山形県	-	-	-	-	-	-	-	11	-	1	-	-	5	-	-	-	-	-
福島県	-	-	-	-	-	-	1	5	-	-	-	-	20	-	-	-	-	1
茨城県	-	-	-	-	-	-	-	17	-	1	-	-	10	-	1	-	-	22
栃木県	-	-	-	-	-	-	-	13	-	-	-	-	1	3	-	3	-	12
群馬県	-	-	-	-	-	-	1	6	-	1	-	-	9	-	3	-	-	7
埼玉県	-	-	-	-	-	-	-	32	-	-	-	-	1	28	-	4	-	18
千葉県	-	-	-	-	-	-	1	39	-	-	-	-	1	25	-	3	-	32
東京都	-	-	-	-	-	-	3	61	-	1	-	-	1	136	-	36	1	34
神奈川県	-	-	-	-	-	-	-	68	-	2	-	-	65	1	6	-	-	17
新潟県	-	-	-	-	-	-	-	19	-	2	-	-	1	11	-	-	1	8
富山県	-	-	-	-	-	-	1	21	-	-	-	-	3	-	4	-	-	1
石川県	-	-	-	-	-	-	1	26	-	-	-	-	2	-	3	-	-	3
福井県	-	-	-	-	-	-	-	14	-	-	-	-	3	-	-	-	-	-
山梨県	-	-	-	-	-	-	-	2	-	-	-	-	1	-	-	-	-	-
長野県	-	-	-	-	-	-	-	21	-	-	-	-	2	17	-	2	-	3
岐阜県	-	-	-	-	-	-	-	13	-	-	-	-	10	-	-	-	-	1
静岡県	-	-	-	-	-	-	3	17	-	-	-	-	1	18	-	3	-	11
愛知県	-	-	-	-	-	-	-	31	-	-	-	-	1	47	-	9	2	12
三重県	-	-	-	-	-	-	-	12	-	-	-	-	3	-	1	-	-	3
滋賀県	-	-	-	-	-	-	-	4	-	-	-	-	7	-	-	-	-	1
京都府	-	-	-	-	-	-	-	14	-	-	-	-	1	15	-	3	-	2
大阪府	-	-	-	-	-	-	-	45	-	1	-	-	1	77	-	20	1	17
兵庫県	-	-	-	-	-	-	1	23	-	-	-	-	26	-	8	-	-	12
奈良県	-	-	-	-	-	-	-	6	-	-	-	-	9	-	1	-	-	3
和歌山県	-	-	-	-	-	-	-	3	-	-	-	-	1	-	2	-	-	1
鳥取県	-	-	-	-	-	-	-	2	-	-	-	-	1	-	-	-	-	1
島根県	-	-	-	-	-	-	-	3	-	-	-	-	3	-	2	-	-	1
岡山県	-	-	-	-	-	-	-	18	-	-	-	-	6	-	5	-	-	8
広島県	-	-	-	-	-	-	-	30	-	-	-	-	14	-	8	-	-	8
山口県	-	-	-	-	-	-	-	7	-	-	-	-	3	-	2	-	-	3
徳島県	-	-	-	-	-	-	-	-	-	-	-	-	3	-	1	-	-	-
香川県	-	-	-	-	-	-	-	6	-	-	-	-	2	-	1	-	-	1
愛媛県	-	-	-	-	-	-	-	7	-	-	-	-	4	-	3	-	-	2
高知県	-	-	-	-	-	-	-	1	-	-	-	-	4	-	1	-	-	1
福岡県	-	-	-	-	-	-	-	21	-	-	-	-	34	-	6	-	-	7
佐賀県	-	-	-	-	-	-	-	6	-	-	-	-	2	-	-	-	-	-
長崎県	-	-	-	-	-	-	-	6	-	-	-	-	4	-	1	-	-	2
熊本県	-	-	-	-	-	-	-	9	-	-	-	-	7	-	-	-	-	-
大分県	-	-	-	-	-	-	-	6	-	-	-	-	5	-	1	-	-	2
宮崎県	-	-	-	-	-	-	1	8	-	-	-	-	4	-	2	-	-	5
鹿児島県	-	-	-	-	-	-	-	6	-	-	-	-	3	-	6	-	-	5
沖縄県	-	-	-	-	-	-	1	9	-	2	-	-	5	-	2	-	-	9

\*2013年4月1日より届出対象疾患となりました。

報告数・累積報告数, 疾病・都道府県別

2014年33週

	クリプトスボリジウム症		クロイツフェルト・ヤコブ病		劇症型溶血性レンサ球菌感染症		後天性免疫不全症候群		ジアルジア症		侵襲性インフルエンザ菌感染症*		侵襲性髄膜炎菌感染症*		侵襲性肺炎球菌感染症*		先天性風しん症候群	
	報告数	累積	報告数	累積	報告数	累積	報告数	累積	報告数	累積	報告数	累積	報告数	累積	報告数	累積	報告数	累積
総数	-	81	2	104	1	170	21	934	1	40	1	127	-	22	8	1209	-	8
北海道	-	1	-	4	-	6	-	21	-	1	-	3	-	-	-	41	-	-
青森県	-	-	-	1	-	1	-	2	-	-	-	1	-	-	-	6	-	-
岩手県	-	1	-	3	-	1	-	-	-	-	-	-	-	-	-	7	-	-
宮城県	-	1	-	-	-	3	2	10	-	1	-	3	-	1	-	36	-	-
秋田県	-	-	-	3	-	1	-	-	-	-	-	1	-	-	-	1	-	-
山形県	-	-	-	1	-	-	-	2	-	-	-	2	-	-	-	14	-	-
福島県	-	-	-	1	-	3	-	3	-	1	-	1	-	-	-	15	-	1
茨城県	-	-	-	2	-	6	-	11	-	-	-	3	-	1	-	21	-	-
栃木県	-	-	-	-	-	3	1	15	-	-	-	2	-	-	-	8	-	-
群馬県	-	-	-	-	-	3	-	16	-	1	-	1	-	1	-	22	-	-
埼玉県	-	-	-	4	-	3	-	20	-	-	-	5	-	1	1	53	-	-
千葉県	-	-	-	6	-	3	1	42	-	1	-	6	-	1	-	34	-	-
東京都	-	74	-	8	-	35	9	321	-	10	-	15	-	5	2	148	-	3
神奈川県	-	-	-	8	-	15	1	62	-	1	-	12	-	3	2	119	-	-
新潟県	-	-	-	2	-	2	-	2	-	-	-	-	-	-	1	36	-	1
富山県	-	-	-	1	-	7	-	-	-	-	-	2	-	-	-	17	-	-
石川県	-	-	-	3	-	1	1	6	-	1	-	-	-	1	-	7	-	-
福井県	-	-	-	2	-	2	-	4	-	-	-	1	-	-	-	14	-	-
山梨県	-	-	-	2	-	-	-	1	-	1	-	-	-	1	-	2	-	-
長野県	-	-	1	3	-	4	-	5	-	-	-	1	-	-	-	19	-	-
岐阜県	-	-	-	-	-	3	-	11	-	1	-	4	-	-	-	16	-	-
静岡県	-	-	-	6	-	6	-	13	-	1	-	2	-	-	-	28	-	-
愛知県	-	-	-	8	-	11	2	63	-	1	-	11	-	1	-	76	-	-
三重県	-	2	-	1	-	1	-	7	-	2	-	2	-	-	-	27	-	-
滋賀県	-	-	-	-	-	5	-	4	-	1	-	2	-	-	-	17	-	-
京都府	-	-	-	2	1	4	-	7	-	1	-	3	-	-	-	35	-	-
大阪府	-	2	-	3	-	7	1	113	-	5	-	10	-	2	-	87	-	1
兵庫県	-	-	-	1	-	9	-	20	-	2	-	7	-	1	1	68	-	1
奈良県	-	-	-	-	-	1	-	8	-	-	-	1	-	-	-	13	-	-
和歌山県	-	-	1	1	-	2	-	2	-	-	1	5	-	-	-	4	-	-
鳥取県	-	-	-	1	-	-	-	2	-	-	-	-	-	-	-	5	-	-
島根県	-	-	-	3	-	1	-	1	-	-	-	-	-	-	-	9	-	1
岡山県	-	-	-	-	-	2	-	11	-	-	-	-	-	-	-	18	-	-
広島県	-	-	-	1	-	2	-	17	-	2	-	1	-	-	-	9	-	-
山口県	-	-	-	2	-	2	-	3	-	1	-	1	-	-	-	8	-	-
徳島県	-	-	-	-	-	-	-	2	-	-	-	1	-	-	-	3	-	-
香川県	-	-	-	1	-	1	-	1	-	-	-	2	-	-	-	14	-	-
愛媛県	-	-	-	3	-	2	-	2	-	-	-	2	-	1	-	11	-	-
高知県	-	-	-	2	-	-	-	-	-	-	-	-	-	-	-	2	-	-
福岡県	-	-	-	7	-	5	1	40	-	3	-	2	-	2	1	51	-	-
佐賀県	-	-	-	-	-	-	-	3	1	1	-	-	-	-	-	6	-	-
長崎県	-	-	-	2	-	3	-	9	-	1	-	-	-	-	-	5	-	-
熊本県	-	-	-	1	-	1	-	7	-	-	-	2	-	-	-	17	-	-
大分県	-	-	-	1	-	2	-	6	-	-	-	-	-	-	-	2	-	-
宮崎県	-	-	-	1	-	-	1	7	-	-	-	-	-	-	-	8	-	-
鹿児島県	-	-	-	3	-	1	-	8	-	-	-	2	-	-	-	16	-	-
沖縄県	-	-	-	-	-	-	1	24	-	-	-	8	-	-	-	34	-	-

\*病原体がMERSコロナウイルスであるものに限る。2014年7月26日より届出対象疾患となりました。

\*\*2013年5月6日より届出対象疾患となりました。

報告数・累積報告数, 疾病・都道府県別

2014年33週

	梅 毒		破 傷 風		バンコマイシン耐性 黄色ブドウ球菌感染症		バンコマイシン耐性 腸球菌感染症		風 し ん		麻 し ん		中東呼吸器 症 候 群*		鳥インフル エンザ(H7N9)**	
	報告数	累積	報告数	累積	報告数	累積	報告数	累積	報告数	累積	報告数	累積	報告数	累積	報告数	累積
総 数	19	1006	3	84	-	-	-	32	1	262	6	433	-	-	-	-
北海道	-	32	-	6	-	-	-	-	-	4	-	13	-	-	-	-
青森県	-	4	-	1	-	-	-	-	-	-	-	-	-	-	-	-
岩手県	-	2	-	4	-	-	-	-	-	1	-	-	-	-	-	-
宮城県	2	15	-	2	-	-	-	-	-	1	-	-	-	-	-	-
秋田県	-	2	-	-	-	-	-	-	-	6	-	-	-	-	-	-
山形県	-	5	-	-	-	-	-	-	-	-	-	-	-	-	-	-
福島県	-	2	-	4	-	-	-	-	-	1	-	3	-	-	-	-
茨城県	1	16	-	3	-	-	-	-	-	3	-	3	-	-	-	-
栃木県	-	23	-	2	-	-	-	-	-	4	-	-	-	-	-	-
群馬県	-	5	-	2	-	-	-	3	-	-	-	3	-	-	-	-
埼玉県	-	28	-	3	-	-	-	5	-	8	1	26	-	-	-	-
千葉県	-	43	-	4	-	-	-	-	-	13	-	25	-	-	-	-
東京都	8	321	-	7	-	-	-	3	1	74	-	84	-	-	-	-
神奈川県	1	71	1	5	-	-	-	4	-	64	-	42	-	-	-	-
新潟県	-	9	-	2	-	-	-	1	-	1	-	2	-	-	-	-
富山県	-	5	1	1	-	-	-	-	-	1	-	-	-	-	-	-
石川県	-	3	-	-	-	-	-	-	-	1	-	-	-	-	-	-
福井県	-	1	-	-	-	-	-	-	-	-	-	-	-	-	-	-
山梨県	-	1	-	1	-	-	-	1	-	1	1	1	-	-	-	-
長野県	-	-	-	2	-	-	-	-	-	2	-	1	-	-	-	-
岐阜県	-	6	-	1	-	-	-	1	-	1	-	2	-	-	-	-
静岡県	-	16	-	4	-	-	-	1	-	4	-	30	-	-	-	-
愛知県	1	77	-	1	-	-	-	1	-	17	-	46	-	-	-	-
三重県	-	10	-	-	-	-	-	-	-	8	-	1	-	-	-	-
滋賀県	-	4	-	1	-	-	-	-	-	-	-	2	-	-	-	-
京都府	-	10	-	2	-	-	-	-	-	1	-	24	-	-	-	-
大阪府	4	137	-	1	-	-	-	1	-	14	1	46	-	-	-	-
兵庫県	1	20	-	1	-	-	-	-	-	5	1	13	-	-	-	-
奈良県	-	7	-	1	-	-	-	-	-	5	-	1	-	-	-	-
和歌山県	-	4	1	2	-	-	-	-	-	1	-	26	-	-	-	-
鳥取県	-	-	-	1	-	-	-	-	-	-	-	-	-	-	-	-
島根県	-	2	-	1	-	-	-	-	-	-	-	-	-	-	-	-
岡山県	-	11	-	-	-	-	-	1	-	2	-	6	-	-	-	-
広島県	-	5	-	1	-	-	-	1	-	2	-	10	-	-	-	-
山口県	-	4	-	2	-	-	-	1	-	-	-	2	-	-	-	-
徳島県	-	2	-	1	-	-	-	-	-	2	-	-	-	-	-	-
香川県	-	5	-	-	-	-	-	1	-	1	-	-	-	-	-	-
愛媛県	-	6	-	1	-	-	-	-	-	2	-	-	-	-	-	-
高知県	-	2	-	3	-	-	-	-	-	-	-	-	-	-	-	-
福岡県	-	29	-	2	-	-	-	7	-	4	-	7	-	-	-	-
佐賀県	-	4	-	-	-	-	-	-	-	1	-	-	-	-	-	-
長崎県	-	9	-	-	-	-	-	-	-	-	-	-	-	-	-	-
熊本県	-	6	-	2	-	-	-	-	-	-	-	2	-	-	-	-
大分県	-	4	-	3	-	-	-	-	-	-	-	3	-	-	-	-
宮崎県	1	8	-	1	-	-	-	-	-	1	-	3	-	-	-	-
鹿児島県	-	5	-	3	-	-	-	-	-	1	2	5	-	-	-	-
沖縄県	-	25	-	-	-	-	-	-	-	5	-	1	-	-	-	-

\*鳥インフルエンザを除く。

報告数・定点当り報告数, 疾病・都道府県別

2014年33週

	インフルエンザ*		RSウイルス感染症		咽頭結膜熱		A群溶血性レンサ球菌咽頭炎		感染性胃腸炎		水痘		手足口病		伝染性紅斑		突発性発しん	
	報告数	定点当り	報告数	報告数	報告数	定点当り	報告数	定点当り	報告数	定点当り	報告数	定点当り	報告数	定点当り	報告数	定点当り	報告数	定点当り
総数	101	0.02	593	1195	0.40	1867	0.62	7302	2.43	1455	0.49	2295	0.77	308	0.10	1391	0.46	
北海道	1	0.00	40	92	0.64	126	0.88	188	1.31	46	0.32	129	0.90	6	0.04	48	0.34	
青森県	-	-	4	3	0.07	13	0.31	23	0.55	15	0.36	8	0.19	14	0.33	19	0.45	
岩手県	3	0.05	2	3	0.08	14	0.35	85	2.13	14	0.35	35	0.88	8	0.20	18	0.45	
宮城県	-	-	3	7	0.12	25	0.43	125	2.16	11	0.19	9	0.16	27	0.47	22	0.38	
秋田県	-	-	3	6	0.17	17	0.49	38	1.09	11	0.31	8	0.23	2	0.06	10	0.29	
山形県	-	-	3	3	0.11	21	0.78	40	1.48	9	0.33	10	0.37	-	-	12	0.44	
福島県	1	0.01	10	19	0.42	25	0.56	43	0.96	19	0.42	15	0.33	4	0.09	22	0.49	
茨城県	-	-	4	20	0.27	40	0.53	239	3.19	28	0.37	42	0.56	3	0.04	27	0.36	
栃木県	1	0.01	3	15	0.31	14	0.29	34	0.71	14	0.29	9	0.19	1	0.02	28	0.58	
群馬県	-	-	1	58	1.05	54	0.98	114	2.07	24	0.44	35	0.64	7	0.13	22	0.40	
埼玉県	-	-	17	50	0.39	103	0.80	283	2.21	53	0.41	106	0.83	14	0.11	56	0.44	
千葉県	2	0.01	11	21	0.17	77	0.62	199	1.60	33	0.27	93	0.75	10	0.08	50	0.40	
東京都	5	0.01	37	59	0.27	122	0.56	593	2.71	83	0.38	131	0.60	54	0.25	115	0.53	
神奈川県	5	0.02	22	42	0.28	58	0.39	346	2.34	68	0.46	79	0.53	57	0.39	76	0.51	
新潟県	2	0.02	21	33	0.54	36	0.59	104	1.70	36	0.59	46	0.75	28	0.46	26	0.43	
富山県	-	-	1	13	0.45	15	0.52	69	2.38	9	0.31	8	0.28	-	-	12	0.41	
石川県	1	0.02	-	13	0.45	22	0.76	49	1.69	22	0.76	99	3.41	6	0.21	20	0.69	
福井県	-	-	1	6	0.27	23	1.05	98	4.45	36	1.64	13	0.59	1	0.05	13	0.59	
山梨県	-	-	-	8	0.33	12	0.50	30	1.25	4	0.17	10	0.42	4	0.17	10	0.42	
長野県	-	-	-	39	0.74	42	0.79	146	2.75	28	0.53	40	0.75	2	0.04	19	0.36	
岐阜県	5	0.06	8	36	0.69	27	0.52	82	1.58	20	0.38	62	1.19	2	0.04	18	0.35	
静岡県	-	-	4	65	0.73	54	0.61	196	2.20	34	0.38	43	0.48	7	0.08	29	0.33	
愛知県	1	0.01	39	60	0.33	101	0.56	301	1.66	82	0.45	146	0.81	3	0.02	61	0.34	
三重県	1	0.01	8	26	0.58	17	0.38	114	2.53	26	0.58	58	1.29	2	0.04	21	0.47	
滋賀県	3	0.06	-	6	0.19	18	0.56	88	2.75	24	0.75	9	0.28	-	-	19	0.59	
京都府	4	0.03	1	60	0.82	29	0.40	137	1.88	23	0.32	17	0.23	-	-	10	0.14	
大阪府	8	0.03	76	138	0.69	147	0.74	490	2.46	112	0.56	46	0.23	6	0.03	97	0.49	
兵庫県	3	0.02	5	38	0.30	51	0.40	343	2.70	50	0.39	62	0.49	9	0.07	52	0.41	
奈良県	1	0.02	1	27	0.79	18	0.53	54	1.59	17	0.50	4	0.12	1	0.03	13	0.38	
和歌山県	-	-	23	14	0.45	11	0.35	39	1.26	14	0.45	6	0.19	1	0.03	8	0.26	
鳥取県	-	-	7	4	0.21	13	0.68	56	2.95	8	0.42	1	0.05	1	0.05	7	0.37	
島根県	-	-	4	6	0.26	24	1.04	123	5.35	12	0.52	5	0.22	-	-	18	0.78	
岡山県	-	-	-	12	0.23	23	0.43	236	4.45	25	0.47	26	0.49	1	0.02	20	0.38	
広島県	3	0.03	14	29	0.41	47	0.66	180	2.54	47	0.66	23	0.32	-	-	27	0.38	
山口県	1	0.01	5	10	0.21	40	0.85	140	2.98	12	0.26	67	1.43	4	0.09	34	0.72	
徳島県	-	-	-	10	0.43	12	0.52	110	4.78	11	0.48	2	0.09	3	0.13	24	1.04	
香川県	6	0.12	3	7	0.23	21	0.70	153	5.10	22	0.73	2	0.07	-	-	19	0.63	
愛媛県	-	-	14	21	0.57	22	0.59	166	4.49	23	0.62	29	0.78	-	-	12	0.32	
高知県	-	-	-	5	0.17	7	0.23	102	3.40	20	0.67	4	0.13	2	0.07	16	0.53	
福岡県	-	-	70	17	0.14	97	0.81	323	2.69	90	0.75	301	2.51	5	0.04	67	0.56	
佐賀県	1	0.03	13	5	0.22	25	1.09	37	1.61	15	0.65	82	3.57	1	0.04	17	0.74	
長崎県	3	0.04	29	3	0.07	30	0.68	99	2.25	24	0.55	25	0.57	-	-	26	0.59	
熊本県	-	-	-	13	0.26	42	0.84	166	3.32	33	0.66	98	1.96	2	0.04	37	0.74	
大分県	1	0.02	3	22	0.61	27	0.75	211	5.86	38	1.06	94	2.61	1	0.03	23	0.64	
宮崎県	2	0.03	2	23	0.64	35	0.97	211	5.86	46	1.28	60	1.67	4	0.11	39	1.08	
鹿児島県	-	-	43	17	0.31	45	0.82	226	4.11	32	0.58	63	1.15	5	0.09	36	0.65	
沖縄県	37	0.64	38	11	0.32	25	0.74	73	2.15	32	0.94	35	1.03	-	-	16	0.47	

\*髄膜炎菌性髄膜炎は除く。

報告数・定点当り報告数, 疾病・都道府県別

2014年33週

	百日咳		ヘルパンギーナ		流行性耳下腺炎		急性出血性結膜炎		流行性角結膜炎		細菌性髄膜炎*		無菌性髄膜炎		マイコプラズマ肺炎		クラミジア肺炎	
	報告数	定点当り	報告数	定点当り	報告数	定点当り	報告数	定点当り	報告数	定点当り	報告数	定点当り	報告数	定点当り	報告数	定点当り	報告数	定点当り
総数	44	0.01	7288	2.43	823	0.27	8	0.01	316	0.48	4	0.01	19	0.04	117	0.25	3	0.01
北海道	7	0.05	354	2.48	31	0.22	-	-	9	0.32	-	-	-	-	13	0.57	-	-
青森県	-	-	201	4.79	6	0.14	-	-	1	0.09	-	-	-	-	6	1.00	-	-
岩手県	-	-	143	3.58	6	0.15	-	-	5	0.36	-	-	-	-	7	0.37	-	-
宮城県	1	0.02	145	2.50	6	0.10	-	-	1	0.08	-	-	-	-	10	0.83	-	-
秋田県	-	-	174	4.97	19	0.54	-	-	-	-	-	-	-	-	5	0.63	-	-
山形県	-	-	147	5.44	8	0.30	-	-	-	-	-	-	2	0.20	4	0.40	-	-
福島県	-	-	172	3.82	57	1.27	-	-	13	1.08	-	-	-	-	3	0.43	-	-
茨城県	1	0.01	249	3.32	11	0.15	-	-	11	0.65	-	-	-	-	2	0.15	-	-
栃木県	-	-	124	2.58	18	0.38	-	-	11	0.92	-	-	1	0.14	1	0.14	-	-
群馬県	2	0.04	174	3.16	3	0.05	-	-	38	2.92	-	-	-	-	2	0.25	-	-
埼玉県	1	0.01	290	2.27	32	0.25	3	0.09	10	0.30	-	-	-	-	3	0.30	1	0.10
千葉県	7	0.06	272	2.19	59	0.48	-	-	17	0.55	-	-	1	0.11	2	0.22	-	-
東京都	4	0.02	577	2.63	77	0.35	-	-	3	0.09	-	-	1	0.04	1	0.04	-	-
神奈川県	-	-	376	2.54	38	0.26	1	0.03	32	0.91	-	-	-	-	-	-	-	-
新潟県	2	0.03	448	7.34	11	0.18	2	0.20	1	0.10	-	-	-	-	4	0.31	-	-
富山県	-	-	40	1.38	2	0.07	-	-	1	0.14	-	-	-	-	4	0.80	-	-
石川県	-	-	40	1.38	8	0.28	-	-	1	0.14	-	-	-	-	5	1.00	-	-
福井県	-	-	41	1.86	22	1.00	-	-	1	0.33	-	-	1	0.17	-	-	-	-
山梨県	-	-	45	1.88	-	-	-	-	4	0.44	-	-	-	-	-	-	-	-
長野県	1	0.02	330	6.23	4	0.08	-	-	9	0.82	-	-	-	-	4	0.36	-	-
岐阜県	-	-	65	1.25	10	0.19	-	-	1	0.09	-	-	3	0.60	-	-	-	-
静岡県	-	-	281	3.16	18	0.20	-	-	8	0.36	1	0.10	2	0.20	1	0.10	-	-
愛知県	-	-	371	2.05	32	0.18	-	-	11	0.32	-	-	1	0.07	5	0.36	-	-
三重県	-	-	113	2.51	10	0.22	-	-	1	0.08	-	-	-	-	1	0.11	-	-
滋賀県	1	0.03	74	2.31	3	0.09	-	-	5	0.63	-	-	-	-	-	-	-	-
京都府	2	0.03	62	0.85	19	0.26	-	-	2	0.12	-	-	-	-	-	-	-	-
大阪府	-	-	319	1.60	21	0.11	1	0.02	6	0.12	-	-	-	-	2	0.12	-	-
兵庫県	-	-	330	2.60	17	0.13	-	-	14	0.40	1	0.08	1	0.08	1	0.08	-	-
奈良県	-	-	34	1.00	5	0.15	-	-	-	-	-	-	-	-	1	0.17	-	-
和歌山県	-	-	62	2.00	2	0.06	-	-	9	2.25	-	-	-	-	7	0.64	-	-
鳥取県	-	-	46	2.42	6	0.32	-	-	-	-	-	-	-	-	-	-	-	-
島根県	-	-	36	1.57	5	0.22	-	-	-	-	1	0.13	-	-	1	0.13	-	-
岡山県	-	-	73	1.38	8	0.15	-	-	-	-	-	-	-	-	-	-	-	-
広島県	1	0.01	101	1.42	29	0.41	-	-	15	0.79	-	-	-	-	1	0.05	-	-
山口県	-	-	113	2.40	8	0.17	-	-	2	0.22	-	-	-	-	-	-	-	-
徳島県	1	0.04	46	2.00	3	0.13	-	-	1	0.25	-	-	-	-	-	-	-	-
香川県	-	-	41	1.37	1	0.03	-	-	5	1.00	-	-	1	0.20	1	0.20	-	-
愛媛県	-	-	112	3.03	10	0.27	-	-	6	0.75	-	-	1	0.17	-	-	-	-
高知県	-	-	80	2.67	28	0.93	-	-	-	-	-	-	1	0.13	4	0.50	1	0.13
福岡県	6	0.05	174	1.45	66	0.55	-	-	9	0.35	-	-	-	-	3	0.21	-	-
佐賀県	-	-	35	1.52	12	0.52	-	-	1	0.25	-	-	-	-	1	0.17	-	-
長崎県	-	-	38	0.86	17	0.39	1	0.13	1	0.13	-	-	-	-	5	0.42	-	-
熊本県	1	0.02	66	1.32	2	0.04	-	-	11	1.22	-	-	1	0.07	-	-	1	0.07
大分県	-	-	34	0.94	23	0.64	-	-	1	0.20	-	-	-	-	2	0.18	-	-
宮崎県	1	0.03	87	2.42	6	0.17	-	-	17	2.83	-	-	-	-	1	0.14	-	-
鹿児島県	-	-	103	1.87	19	0.35	-	-	9	1.29	-	-	-	-	-	-	-	-
沖縄県	5	0.15	50	1.47	25	0.74	-	-	13	1.30	1	0.14	2	0.29	4	0.57	-	-

\*病原体がロタウイルスであるものに限る。2013年10月14日より届出対象疾患となりました。

 報告数・定点当り報告数,  
 疾病・都道府県別 2014年33週

	感染性胃腸炎 (ロタウイルス)	
	報告数	定点当り
総 数	1	0.00
北海道	-	-
青森県	-	-
岩手県	-	-
宮城県	-	-
秋田県	-	-
山形県	-	-
福島県	-	-
茨城県	-	-
栃木県	-	-
群馬県	-	-
埼玉県	-	-
千葉県	-	-
東京都	-	-
神奈川県	-	-
新潟県	-	-
富山県	-	-
石川県	-	-
福井県	-	-
山梨県	-	-
長野県	-	-
岐阜県	-	-
静岡県	-	-
愛知県	-	-
三重県	-	-
滋賀県	-	-
京都府	-	-
大阪府	-	-
兵庫県	-	-
奈良県	-	-
和歌山県	-	-
鳥取県	-	-
島根県	-	-
岡山県	-	-
広島県	-	-
山口県	-	-
徳島県	-	-
香川県	-	-
愛媛県	-	-
高知県	-	-
福岡県	-	-
佐賀県	-	-
長崎県	-	-
熊本県	-	-
大分県	-	-
宮崎県	-	-
鹿児島県	-	-
沖縄県	1	0.14

 報告数・疾病・都道府県別  
 2014年33週

	インフルエンザ (入院患者)	
	報告数	
総 数	5	
北海道	1	
青森県	-	
岩手県	1	
宮城県	-	
秋田県	-	
山形県	-	
福島県	-	
茨城県	-	
栃木県	-	
群馬県	1	
埼玉県	-	
千葉県	-	
東京都	-	
神奈川県	-	
新潟県	1	
富山県	-	
石川県	-	
福井県	-	
山梨県	-	
長野県	-	
岐阜県	-	
静岡県	-	
愛知県	-	
三重県	-	
滋賀県	-	
京都府	-	
大阪府	-	
兵庫県	-	
奈良県	-	
和歌山県	-	
鳥取県	-	
島根県	-	
岡山県	-	
広島県	-	
山口県	-	
徳島県	-	
香川県	-	
愛媛県	-	
高知県	-	
福岡県	-	
佐賀県	-	
長崎県	-	
熊本県	-	
大分県	-	
宮崎県	-	
鹿児島県	1	
沖縄県	-	



## 獣医師が届出を行う感染症と対象動物

注 ) 報告数は感染実験等の学術的研究による発生を除く。

報告数・累積報告数, 疾病・都道府県別

2014年33週

	エボラ出血熱		マールブルグ病		ペスト		重症急性呼吸器症候群( SARS )						結核		鳥インフルエンザ( H5N1又はH7N9 )		細菌性赤痢	
	サル		サル		プレーリードッグ	イタチアナグマ		タヌキ		ハクビシン		サル		鳥類		サル		
	報告数	累積	報告数	累積	報告数	累積	報告数	累積	報告数	累積	報告数	累積	報告数	累積	報告数	累積	報告数	累積
総数	-	-	-	-	-	-	-	-	-	-	-	-	-	9	-	-	-	2
北海道	-	-	-	-	-	-	-	-	-	-	-	-	-	-	-	-	-	-
青森県	-	-	-	-	-	-	-	-	-	-	-	-	-	-	-	-	-	-
岩手県	-	-	-	-	-	-	-	-	-	-	-	-	-	-	-	-	-	-
宮城県	-	-	-	-	-	-	-	-	-	-	-	-	-	-	-	-	-	-
秋田県	-	-	-	-	-	-	-	-	-	-	-	-	-	-	-	-	-	-
山形県	-	-	-	-	-	-	-	-	-	-	-	-	-	-	-	-	-	-
福島県	-	-	-	-	-	-	-	-	-	-	-	-	-	-	-	-	-	-
茨城県	-	-	-	-	-	-	-	-	-	-	-	-	-	-	-	-	-	1
栃木県	-	-	-	-	-	-	-	-	-	-	-	-	-	-	-	-	-	-
群馬県	-	-	-	-	-	-	-	-	-	-	-	-	-	-	-	-	-	-
埼玉県	-	-	-	-	-	-	-	-	-	-	-	-	-	-	-	-	-	-
千葉県	-	-	-	-	-	-	-	-	-	-	-	-	-	9	-	-	-	-
東京都	-	-	-	-	-	-	-	-	-	-	-	-	-	-	-	-	-	-
神奈川県	-	-	-	-	-	-	-	-	-	-	-	-	-	-	-	-	-	-
新潟県	-	-	-	-	-	-	-	-	-	-	-	-	-	-	-	-	-	-
富山県	-	-	-	-	-	-	-	-	-	-	-	-	-	-	-	-	-	-
石川県	-	-	-	-	-	-	-	-	-	-	-	-	-	-	-	-	-	-
福井県	-	-	-	-	-	-	-	-	-	-	-	-	-	-	-	-	-	-
山梨県	-	-	-	-	-	-	-	-	-	-	-	-	-	-	-	-	-	-
長野県	-	-	-	-	-	-	-	-	-	-	-	-	-	-	-	-	-	-
岐阜県	-	-	-	-	-	-	-	-	-	-	-	-	-	-	-	-	-	-
静岡県	-	-	-	-	-	-	-	-	-	-	-	-	-	-	-	-	-	-
愛知県	-	-	-	-	-	-	-	-	-	-	-	-	-	-	-	-	-	-
三重県	-	-	-	-	-	-	-	-	-	-	-	-	-	-	-	-	-	-
滋賀県	-	-	-	-	-	-	-	-	-	-	-	-	-	-	-	-	-	-
京都府	-	-	-	-	-	-	-	-	-	-	-	-	-	-	-	-	-	-
大阪府	-	-	-	-	-	-	-	-	-	-	-	-	-	-	-	-	-	-
兵庫県	-	-	-	-	-	-	-	-	-	-	-	-	-	-	-	-	-	-
奈良県	-	-	-	-	-	-	-	-	-	-	-	-	-	-	-	-	-	-
和歌山県	-	-	-	-	-	-	-	-	-	-	-	-	-	-	-	-	-	-
鳥取県	-	-	-	-	-	-	-	-	-	-	-	-	-	-	-	-	-	-
島根県	-	-	-	-	-	-	-	-	-	-	-	-	-	-	-	-	-	-
岡山県	-	-	-	-	-	-	-	-	-	-	-	-	-	-	-	-	-	-
広島県	-	-	-	-	-	-	-	-	-	-	-	-	-	-	-	-	-	-
山口県	-	-	-	-	-	-	-	-	-	-	-	-	-	-	-	-	-	-
徳島県	-	-	-	-	-	-	-	-	-	-	-	-	-	-	-	-	-	-
香川県	-	-	-	-	-	-	-	-	-	-	-	-	-	-	-	-	-	-
愛媛県	-	-	-	-	-	-	-	-	-	-	-	-	-	-	-	-	-	-
高知県	-	-	-	-	-	-	-	-	-	-	-	-	-	-	-	-	-	-
福岡県	-	-	-	-	-	-	-	-	-	-	-	-	-	-	-	-	-	-
佐賀県	-	-	-	-	-	-	-	-	-	-	-	-	-	-	-	-	-	-
長崎県	-	-	-	-	-	-	-	-	-	-	-	-	-	-	-	-	-	-
熊本県	-	-	-	-	-	-	-	-	-	-	-	-	-	-	-	-	-	-
大分県	-	-	-	-	-	-	-	-	-	-	-	-	-	-	-	-	-	-
宮崎県	-	-	-	-	-	-	-	-	-	-	-	-	-	-	-	-	-	-
鹿児島県	-	-	-	-	-	-	-	-	-	-	-	-	-	-	-	-	-	1
沖縄県	-	-	-	-	-	-	-	-	-	-	-	-	-	-	-	-	-	-

報告数・累積報告数, 疾病・都道府県別 2014年33週

	ウエストナイル熱		エキノコックス症		中東呼吸器症候群 (MERS)	
	鳥類		犬		ヒトコブラクダ	
	報告数	累積	報告数	累積	報告数	累積
総 数	-	-	-	1	-	-
北海道	-	-	-	-	-	-
青森県	-	-	-	-	-	-
岩手県	-	-	-	-	-	-
宮城県	-	-	-	-	-	-
秋田県	-	-	-	-	-	-
山形県	-	-	-	-	-	-
福島県	-	-	-	-	-	-
茨城県	-	-	-	-	-	-
栃木県	-	-	-	-	-	-
群馬県	-	-	-	-	-	-
埼玉県	-	-	-	-	-	-
千葉県	-	-	-	-	-	-
東京都	-	-	-	-	-	-
神奈川県	-	-	-	-	-	-
新潟県	-	-	-	-	-	-
富山県	-	-	-	-	-	-
石川県	-	-	-	-	-	-
福井県	-	-	-	-	-	-
山梨県	-	-	-	-	-	-
長野県	-	-	-	-	-	-
岐阜県	-	-	-	-	-	-
静岡県	-	-	-	-	-	-
愛知県	-	-	-	1	-	-
三重県	-	-	-	-	-	-
滋賀県	-	-	-	-	-	-
京都府	-	-	-	-	-	-
大阪府	-	-	-	-	-	-
兵庫県	-	-	-	-	-	-
奈良県	-	-	-	-	-	-
和歌山県	-	-	-	-	-	-
鳥取県	-	-	-	-	-	-
島根県	-	-	-	-	-	-
岡山県	-	-	-	-	-	-
広島県	-	-	-	-	-	-
山口県	-	-	-	-	-	-
徳島県	-	-	-	-	-	-
香川県	-	-	-	-	-	-
愛媛県	-	-	-	-	-	-
高知県	-	-	-	-	-	-
福岡県	-	-	-	-	-	-
佐賀県	-	-	-	-	-	-
長崎県	-	-	-	-	-	-
熊本県	-	-	-	-	-	-
大分県	-	-	-	-	-	-
宮崎県	-	-	-	-	-	-
鹿児島県	-	-	-	-	-	-
沖縄県	-	-	-	-	-	-

感染症週報 第16巻 第33号 2014年8月29日発行  
発行：国立感染症研究所

厚生労働省健康局結核感染症課  
厚生労働省大臣官房統計情報部

事務局：国立感染症研究所感染症疫学センター

〒162-8640東京都新宿区戸山1-23-1

T E L : 03-5285-1111

F A X : 03-5285-1129

U R L : <http://www.nih.go.jp/niid/ja/from-idsc.html>

< 国立感染症研究所 感染症疫学センター >

<http://www.mhlw.go.jp/>

< 厚生労働省 >

<http://www.forth.go.jp/>

< 旅行者のための海外感染症情報(厚生労働省検疫所) >

本週報は、感染症法に基づくものであり、全国の医療従事者、定点医療機関、保健所、保健所設置市、特別区、都道府県、地方衛生研究所、検疫所の皆様のご協力を得て、国立感染症研究所感染症疫学センターにおいて編集したものです。

また、本週報は速報性を重視しておりますので、今後調査などの結果に応じて、若干の変更が生じることがありますが、その場合には週報上にて訂正させていただきます。

「感染症の話」及び「読者のコーナー」の回答欄の内容に関する責は、それぞれの執筆者及び回答者に属しますが、内容に関するご質問、ご意見については事務局でお受けいたします。

なお、週報の内容について、学術的研究、あるいは公衆衛生活動にかかわる業務以外の目的においては、無断転載を禁じます。