

マークをクリックするとそのページを見ることができます



発生動向総覧
P.2-6

< 第34週 >

A群溶血性レンサ球菌咽頭炎の定点当たり報告数は増加し、過去5年間の同時期と比較してかなり多い / その他最新動向



注目すべき感染症
P.7-8

< デング熱の国内感染症例について >

デング熱は、デングウイルスによって起こる急性熱性疾患で、感染したヒトから未感染のヒトへ蚊の刺咬により伝播する



感染症関連情報
P.9-10

病原体情報(速報記事、分離・検出情報) / 海外感染症情報



速報

< 今週は該当記事はありません >



読者のコーナー
< 今週は該当記事はありません >



グラフ総覧(34週) P.11-17



34週のデータ P.18-31



発生動向総覧

< 第34週コメント > 8月27日集計分

全数報告の感染症

注意: これは当該週に診断された報告症例の集計です。しかし、迅速に情報還元するために期日を決めて集計を行いますので、当該週に診断された症例の報告が集計の期日以降に届くこともあります。それらについては一部を除いて発生動向総覧では扱いませんが、翌週あるいはそれ以降に、巻末の表の累積数に加えられることになります。

感染経路、感染原因、感染地域については、確定あるいは推定として記載されていたものを示します。

1類感染症

報告なし

2類感染症

結核420例

3類感染症

細菌性赤痢3例

菌種: *S. flexneri*(B群)1例__感染地域: 岐阜県
S. boydii(C群)1例__感染地域: モロッコ
S. sonnei(D群)1例__感染地域: エジプト

腸管出血性大腸菌感染症168例(有症者119例、うちHUS 3例)

感染地域: 国内165例、インドネシア1例、国内・国外不明2例
 国内の多い感染地域: 東京都16例、神奈川県13例、福岡県13例*、熊本県12例**、大阪府10例***、千葉県8例#、群馬県7例##、新潟県7例、宮城県6例、静岡県6例###

* 高齢者施設における集団感染例を含む(O157 VT2)

** 第33週に発生した保育所における集団感染例を含む(O26 VT1)

*** 第32週に報告された保育所における集団感染例を含む(O26 VT1)

第32週に報告された保育所における集団感染例を含む(O145 VT1)

保育所における集団感染例を含む(O26 VT1)

第31週に報告された冷やしキュウリを原因とした食中毒患者を含む(O157 VT1・VT2)

年齢群: 0歳(2例)、1歳(7例)、2歳(7例)、3歳(2例)、4歳(5例)、5歳(3例)、6歳(7例)、7歳(6例)、8歳(4例)、9歳(3例)、10代(24例)、20代(22例)、30代(32例)、40代(12例)、50代(11例)、60代(9例)、70代(7例)、80代(2例)、90代(3例)

血清型・毒素型: O157 VT1・VT2(61例)、O26 VT1(32例)、O157 VT2(25例)、O157 VT1(9例)、O145 VT1(7例)、O157 VT不明(7例)、O121 VT2(5例)、O26 VT不明(4例)、O1 VT1(1例)、O78 VT1(1例)、O103 VT1(1例)、O111 VT1・VT2(1例)、O111 VT2(1例)、O111 VT不明(1例)

O112 VT1(1例)、O115 VT1(1例)、O145 VT2
(1例)、O146 VT2(1例)、O165 VT2(1例)、そ
の他・不明(7例)

腸チフス1例 感染地域: 東京都/バングラデシュ
パラチフス2例 感染地域: カンボジア1例、スリランカ1例

4類感染症

E型肝炎2例 感染地域(感染源): 千葉県1例(不明)、宮崎県1例(不明)
A型肝炎2例 感染地域: 広島県1例、福岡県1例
重症熱性血小板減少症候群2例
感染地域: 徳島県1例、高知県1例
年齢群: 80代(1例)、90代(1例)
つつが虫病1例 感染地域: 宮崎県
デング熱5例 感染地域: フィリピン2例、インドネシア1例、カンボジア1例、スリ
ランカ1例
日本紅斑熱4例 感染地域: 熊本県2例、岡山県1例、広島県1例
レジオネラ症26例(肺炎型21例、ポンティアック型4例、無症状病原体保有者1例)
感染地域: 愛知県4例、東京都2例、静岡県2例、大分県2例、山形
県1例、茨城県1例、埼玉県1例、神奈川県1例、新潟県
1例、長野県1例、兵庫県1例、奈良県1例、岡山県1例、
広島県1例、香川県1例、愛媛県1例、福岡県1例、国内
(都道府県不明)3例
年齢群: 40代(2例)、50代(2例)、60代(9例)、70代(7例)、80代
(3例)、90代(3例)
累積報告数: 748例

5類感染症

アメーバ赤痢8例(腸管アメーバ症6例、腸管外アメーバ症2例)
感染地域: 東京都1例、富山県1例、岐阜県1例、沖縄県1例、国内
(都道府県不明)2例、インド1例、フィリピン1例
感染経路: 性的接触3例(異性間2例、同性間1例)、経口感染1例、
不明4例
ウイルス性肝炎1例 B型__感染経路: 不明
急性脳炎4例 病原体不明4例__年齢群: 0歳(1例)、1歳(1例)、4歳(1例)、50代
(1例)
クロイツフェルト・ヤコブ病4例
孤発性プリオン病古典型3例
遺伝性プリオン病家族性1例
劇症型溶血性レンサ球菌感染症5例
年齢群: 40代(2例、うち1例死亡)、50代(1例)、70代(1例)、90代
(1例)
後天性免疫不全症候群12例(AIDS 5例、無症候6例、その他1例)
感染地域: 国内12例
感染経路: 性的接触11例(異性間3例、同性間7例、異性/同性間
1例)、静注薬物使用1例

侵襲性インフルエンザ菌感染症2例(菌検出検体 : 血液2例)

年齢群 : 7歳(1例)、70代(1例)

侵襲性肺炎球菌感染症4例(菌検出検体 : 血液3例、血液・髄液1例)

年齢群 : 1歳(1例)、60代(1例)、70代(1例)、80代(1例)

梅毒26例(早期顕症I期6例、早期顕症II期8例、晩期顕症3例、無症候9例)

バンコマイシン耐性腸球菌感染症1例

遺伝子型 : 不明__菌検出検体 : 尿

風しん2例(検査診断例2例)

感染地域 : 東京都1例、神奈川県1例

年齢群 : 5～9歳(1例)、25～29歳(1例)

累積報告数 : 265例(検査診断例168例、臨床診断例97例)

麻しん6例〔麻しん(検査診断例3例、臨床診断例3例)〕

感染地域 : 神奈川県2例、兵庫県1例、福岡県1例、国内(都道府県不明)1例、ベトナム1例

年齢群 : 0歳(1例)、1歳(2例)、15～19歳(2例)、35～39歳(1例)

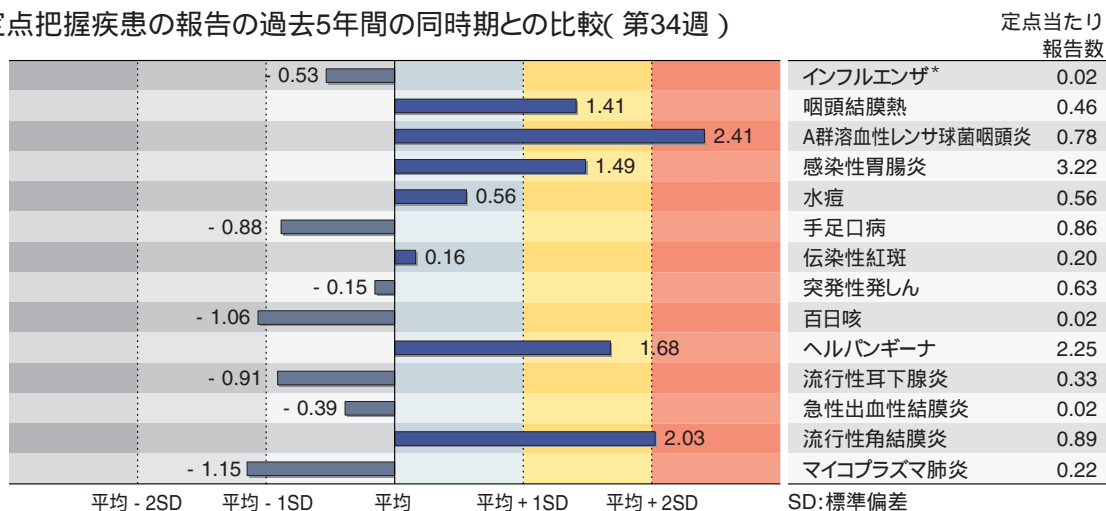
累積報告数 : 438例〔麻しん(検査診断例325例、臨床診断例58例)、修飾麻しん55例〕

(補) 2013年第34週から2014年第33週までに診断されたものの報告遅れとして、E型肝炎1例(感染地域 : 福井県__感染源 : 不明)、エキノコックス症1例(多包条虫__感染地域 : 北海道)、急性脳炎4例(インフルエンザウイルスA型1例__年齢群 : 60代 . 病原体不明3例__年齢群 : 0歳(1例)、60代(1例)、70代(1例))、劇症型溶血性レンサ球菌感染症3例(70代(1例 . 死亡)、80代(1例)、90代(1例))などの報告があった。

定点把握の対象となる5類感染症

全国の指定された医療機関(定点)から報告され、疾患により小児科定点(約3,000カ所)、インフルエンザ(小児科・内科)定点(約5,000カ所)、眼科定点(約600カ所)、基幹定点(約500カ所)に分かれています。また、定点当たり報告数は、報告数/定点医療機関数です。

定点把握疾患の報告の過去5年間の同時期との比較(第34週)



当該週と過去5年間の平均(過去5年間の前週、当該週、後週の合計15週の平均)との差をグラフ上に表現した。(*2009年のパンデミックの影響を受けています。)

インフルエンザ

定点当たり報告数は減少した。都道府県別の上位3位は沖縄県(0.50)、宮崎県(0.10)、福井県(0.09)である。基幹定点からのインフルエンザ入院サーベイランスにおける報告数は9例と前週と比較して増加し、7道県から報告があった。

小児科定点報告疾患(主なもの)

RSウイルス感染症の報告数は725例と第31週以降増加が続いている。年齢別では1歳以下の報告数が全体の約81%を占めている。

咽頭結膜熱の定点当たり報告数は増加し、過去5年間の同時期(前週、当該週、後週)と比較してやや多い。都道府県別の上位3位は群馬県(1.40)、富山県(0.83)、長野県(0.83)、静岡県(0.80)である。

A群溶血性レンサ球菌咽頭炎の定点当たり報告数は増加し、過去5年間の同時期と比較してかなり多い。都道府県別の上位3位は島根県(1.52)、鹿児島県(1.35)、鳥取県(1.32)である。

感染性胃腸炎の定点当たり報告数は増加し、過去5年間の同時期と比較してやや多い。都道府県別の上位3位は大分県(7.11)、島根県(6.17)、宮崎県(6.11)である。

水痘の定点当たり報告数は増加した。都道府県別の上位3位は宮崎県(1.19)、福井県(1.18)、広島県(1.10)である。

手足口病の定点当たり報告数は増加した。都道府県別の上位3位は石川県(4.79)、佐賀県(3.65)、大分県(2.19)である。

百日咳の定点当たり報告数は増加した。都道府県別の上位3位は沖縄県(0.18)、鳥取県(0.11)、長野県(0.06)、熊本県(0.06)である。

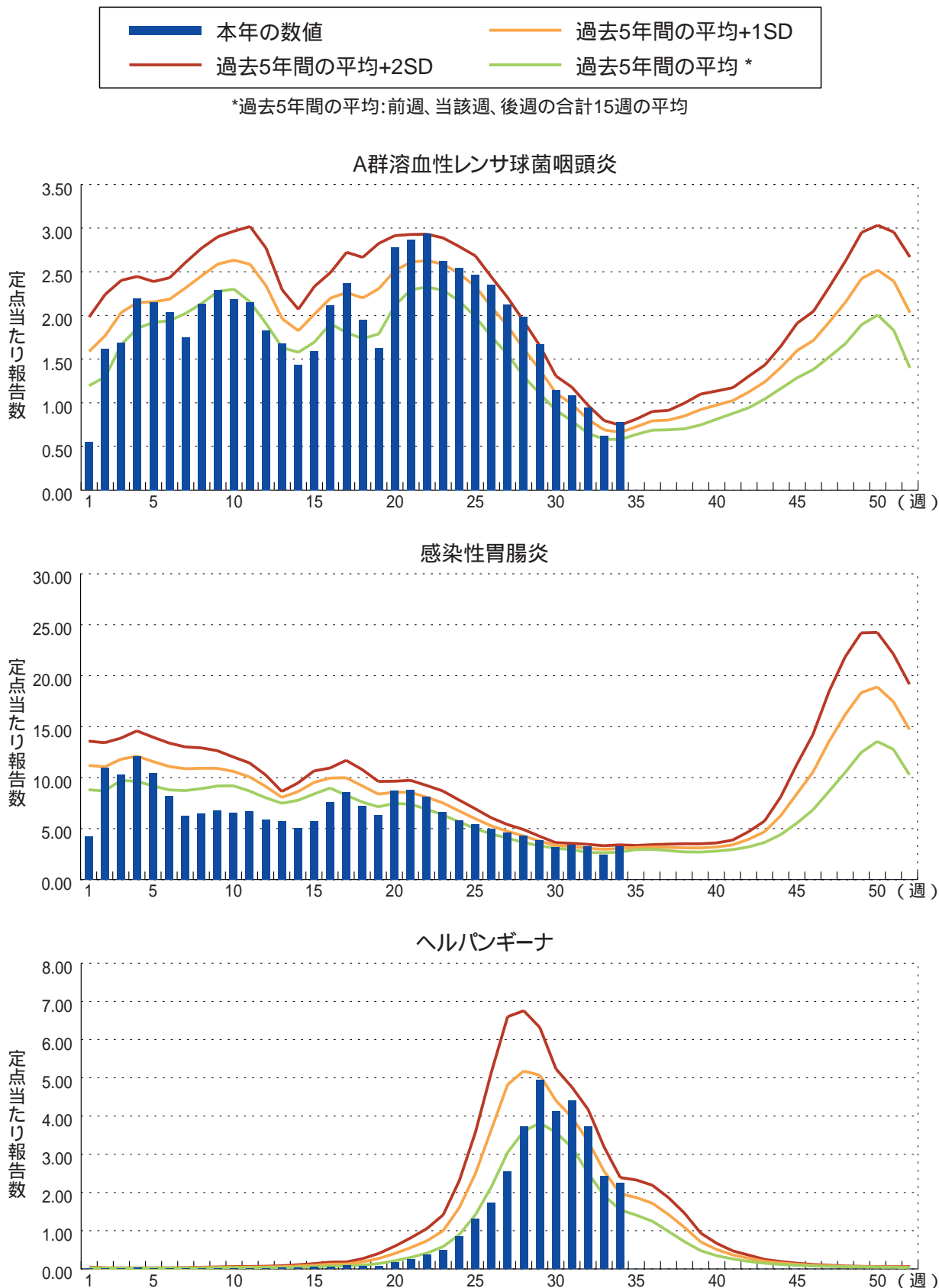
ヘルパンギーナの定点当たり報告数は3週連続して減少したが、過去5年間の同時期と比較してやや多い。都道府県別の上位3位は新潟県(7.25)、長野県(5.68)、山形県(5.26)である。

基幹定点報告疾患

マイコプラズマ肺炎の定点当たり報告数は減少した。都道府県別の上位3位は福島県(2.14)、宮城県(1.00)、北海道(0.61)である。

感染性胃腸炎(ロタウイルスに限る)の定点当たり報告数は横ばいであった。熊本県から1例報告があり、年齢別では1~4歳であった。

図. 主要定点把握疾患の過去5年間との週別比較(2014年第34週)
 青のバーで示す本年の定点当たり報告数が赤のラインを超えているときには、過去5年間の週と比較してかなり多いことを示す。





注目すべき感染症

デング熱の国内感染症例について(2014年9月5日11時現在)

デング熱は、蚊が媒介するデングウイルスによって起こる急性熱性疾患で、アジア、中南米、アフリカ等、世界の広範な地域で流行している感染症である。デングウイルスは蚊の刺咬によりヒトに伝播するが、感染したヒトから未感染のヒトへの直接の伝播は起こさない。国内では、デング熱を媒介するヒトスジシマカが秋田県および岩手県以南に生息しており、主に日中に屋外で吸血する。ヒトが感染した場合、高熱、頭痛、筋肉痛や皮疹等の症状を呈し、不顕性感染の場合もある。比較的軽症のデング熱では1週間程度で回復するが、一部の症例においては、より重症のデング出血熱を発症する。近年、我が国では、海外で感染し、帰国後に発症する輸入症例は、毎年200例前後報告されており、これらの症例に対する診断・治療がなされてきた^{1,2,3)}。デング熱の国内での感染については1940年代に流行があったことが知られているが^{4,5)}、その後、確認されていなかった。昨年以降、日本とドイツ間を直行便で往復した外国人におけるデング熱症例の報告などもあり⁶⁾、デング熱の国内感染が発生した際に備えての対応・対策ガイドライン等の準備が進められてきた。

2014年8月27日及び28日、国内でデング熱に感染したと考えられた症例3例が確認された。その後9月5日11時現在(厚生労働省発表分)まで、先の3例も合わせて計66例が確認されている。これらの症例は、すべて海外渡航歴がなく、北海道、青森県、茨城県、群馬県、埼玉県、千葉県、東京都、神奈川県、新潟県、山梨県、大阪府、愛媛県に居住している。また、66例全員が東京都渋谷区の都立代々木公園及びその周辺への訪問歴があった。

デング熱に対しては対症療法が主体であり、有効な抗ウイルス薬は現在ない。しかし、デングウイルスに感染しても重症化する場合はまれで、蚊に刺されてから3~7日の潜伏期間の後に発症するが、一般に1週間前後で回復する。デング熱に対する予防法としては、国内ではヒトスジシマカ(主に日中に屋外で吸血する)との接触を避け、刺されないようにすることが大事である。屋外の作業において、長袖、長ズボンを適切に着用するなど、肌の露出をなるべく避け、ディート(DEET)を主成分とする有効な虫よけ剤を使用する。また、室内の蚊の駆除を心掛けるとともに、屋外では蚊の幼虫が発生しやすい水たまりなど(植木鉢の水受け、空き缶や放置されたプラスチック容器等)の発生源を作らないように注意し、たまった水を捨てる等の対策を行うことが重要である。

厚生労働省は、デング熱の予防や対策についてホームページなどを用いて広報しており⁷⁾、自治体と連携しつつ、デング熱の国内発生症例の情報収集と分析を進めている。東京都は、患者が蚊に刺された代々木公園を中心に蚊の駆除を行う一方、注意喚起活動を強化している^{8,9,10)}。東京都は2004年度から都内16カ所で蚊を採集し、デング熱などの感染症の原因となる病原体の保有状況調査を行ってきたが、これまで蚊から病原体が発見された例はなかった。2014年9月4日、東京都は、代々木公園において採集された蚊からデングウイルスが発見されたことを公表した^{8,10)}。今後、東京都は調査ポイントを増やし、監視を強化していく予定であるとのこと。国立感染症研究所は、関係機関と連携し、ウイルス学的検査や蚊の防除に関する技術的な支援、および発生動向を中心とした情報提供を強化していく。

1) Nakamura N, Arima Y, Shimada T, Matsui T, Tada Y, Okabe N. Incidence of dengue virus infection among Japanese travellers, 2006 to 2010. *Western Pac Surveill Response J.* 2012 Jun 8;3(2):39-45. doi: 10. 5365/WPSAR.2012.2.3.002.
http://www.wpro.who.int/wpsar/volumes/03/2/2012_SR_Nakamura_etal/en/

- 2) Takasaki, T. Imported dengue fever/dengue hemorrhagic fever cases in Japan. Trop Med Health. 2011 Dec;39(4 Suppl):13-5. doi:10.2149/ tmh.2011-S07. Epub 2011 Oct 12.
https://www.jstage.jst.go.jp/article/tmh/39/4SUPPLEMENT/39_2011-S07/_article
- 3) 国立感染症研究所 デング熱とは
<http://www.nih.go.jp/niid/ja/encyclopedia/392-encyclopedia/238-dengue-info.html>
- 4) 堀田進 .デング熱媒介蚊に関する一考察 : 1942-1944年の日本内地のデング熱流行におけるヒトスジシマカ *Aedes albopictus* およびネツタイシマカ *Aedes aegypti* の意義について ,衛生動物 ,49(4): 267-274 ,1998 .
- 5) 堀田進 .デング熱とデングウイルス - 熱帯医学への挑戦 ,日本熱帯医学会雑誌 .28(4): 369-381 ,2000 .
- 6) Schmidt-Chanasit J, Emmerich P, Tappe D, Günther S, Schmidt S, Wolff D, Hentschel K, Sagebiel D, Schöneberg I, Stark K, Frank C. Autochthonous dengue virus infection in Japan imported into Germany, September 2013. Euro Surveill. 2014;19(3):pii=20681.
<http://www.eurosurveillance.org/ViewArticle.aspx?ArticleId=20681>
- 7) 厚生労働省 デング熱について
http://www.mhlw.go.jp/bunya/kenkou/kekkaku-kansenshou19/dengue_fever.html
- 8) 東京都福祉保健局
<http://www.fukushihoken.metro.tokyo.jp/iryu/kansen/dengue.html>
- 9) 東京都健康安全研究センター
<http://www.tokyo-eiken.go.jp/>
- 10) 東京都感染症情報センター
<http://idsc.tokyo-eiken.go.jp/diseases/dengue/>

国立感染症研究所

感染症疫学センター

有馬雄三 松井珠乃 島田智恵 山岸拓也 河端邦夫 石金正裕

木下一美 砂川富正 大石和徳

ウイルス第一部 高崎智彦

昆虫医科学部 津田良夫 沢辺京子



感染症関連情報

病原体情報

病原微生物検出情報(IASR): <http://www.nih.go.jp/niid/ja/iasr.html>

< 速報記事 >

(8/26更新)

沖縄県八重山地域で発生したレプトスピラ症 2014年8月

<http://www.nih.go.jp/niid/ja/leptospirosis-m/leptospirosis-iasrs/4940-pr4157.html>

2014年上半期、手足口病等からのエンテロウイルス71検出 - 熊本県

<http://www.nih.go.jp/niid/ja/hfmd-m/hfmd-iasrs/4939-pr4156.html>

(8/21更新)

鳥取県内におけるヘルパンギーナ患者からのコクサッキーウイルスA4型分離状況

<http://www.nih.go.jp/niid/ja/herpangina-m/herpangina-iasrs/4934-pr4155.html>

本邦で初めて分離されたヒトアデノウイルス57型(HAdV57)の1例 - 島根県

<http://www.nih.go.jp/niid/ja/aden-pfc-m/aden-pfc-iasrs/4935-pr4154.html>

< 分離・検出情報 >

EHEC/VTEC分離状況

<http://www.nih.go.jp/niid/ja/iasr/510-surveillance/iasr/graphs/4701-iasrgvtec.html>

麻疹ウイルス分離・検出状況

<http://www.nih.go.jp/niid/ja/iasr-measles.html>

パレコウイルス分離・検出状況

A型肝炎ウイルス分離・検出状況

RSウイルス分離・検出状況

<http://www.nih.go.jp/niid/ja/iasr/510-surveillance/iasr/graphs/4563-iasrgtopics.html>

海外感染症情報

厚生労働省検疫所(FORTH): <http://www.forth.go.jp/>

世界におけるインフルエンザの流行状況について(更新16)

<http://www.forth.go.jp/moreinfo/topics/2014/08261641.html>

コンゴ民主共和国でエボラ出血熱が発生しています

<http://www.forth.go.jp/topics/2014/08281014.html>

西アフリカでエボラ出血熱が発生しています(更新46)

<http://www.forth.go.jp/topics/2014/08290928.html>

セネガルでエボラ出血熱が発生しています

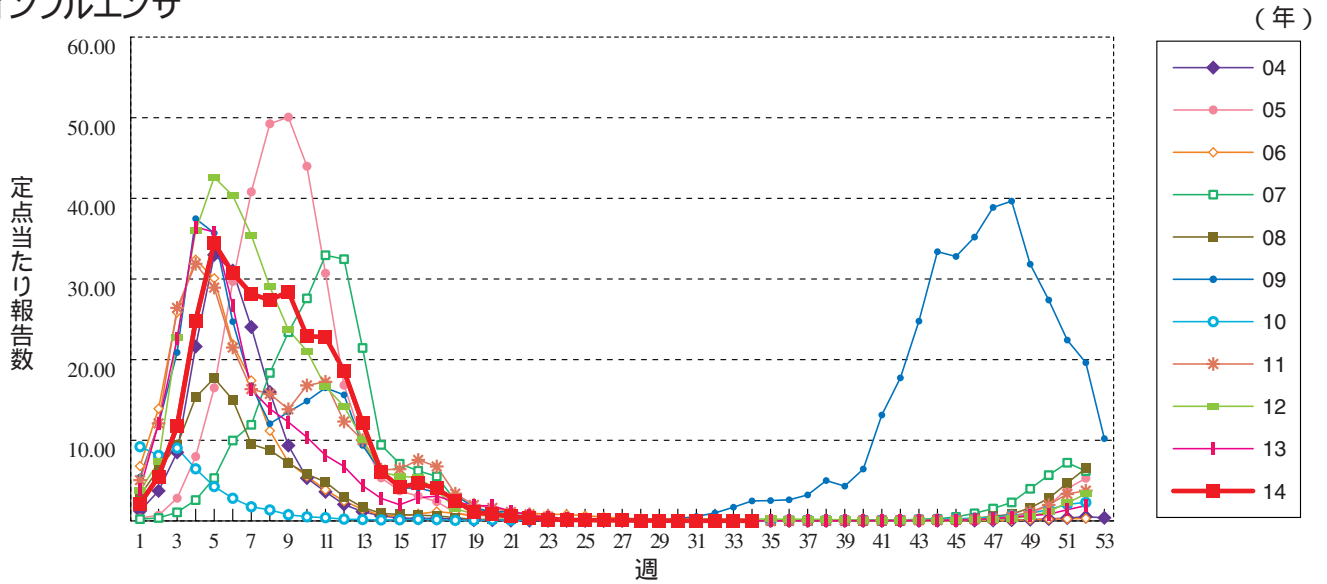
<http://www.forth.go.jp/topics/2014/09011409.html>

フィリピンにおける麻疹の発生状況について(更新1)
<http://www.forth.go.jp/topics/2014/09021328.html>

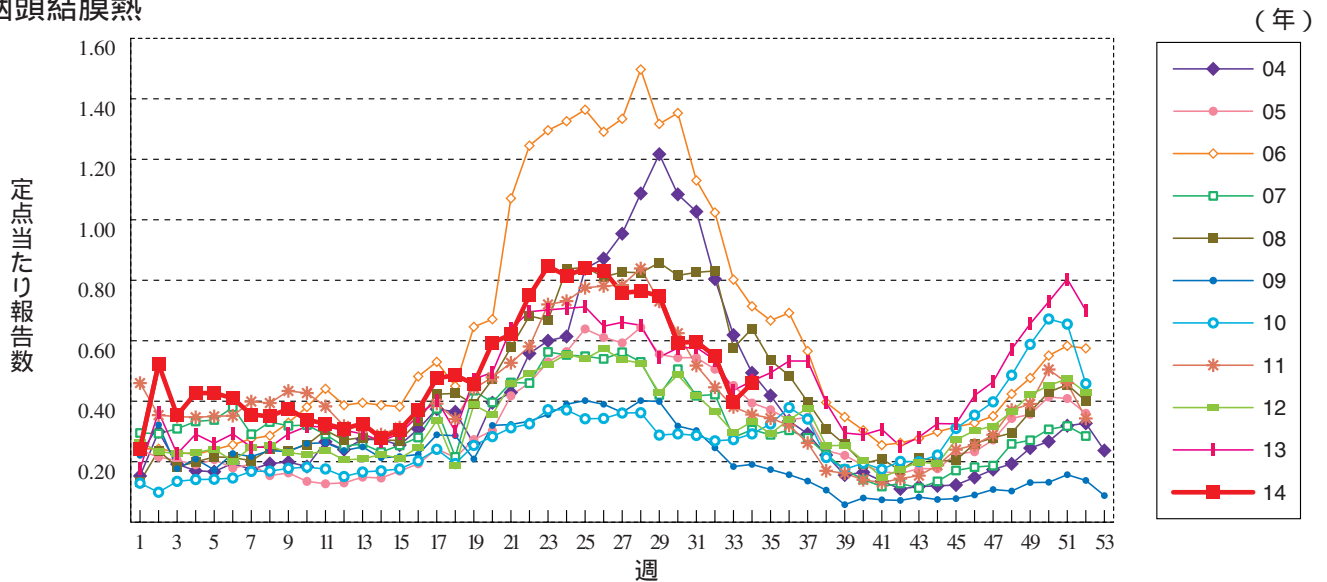


グラフ総覧(3 4 週)

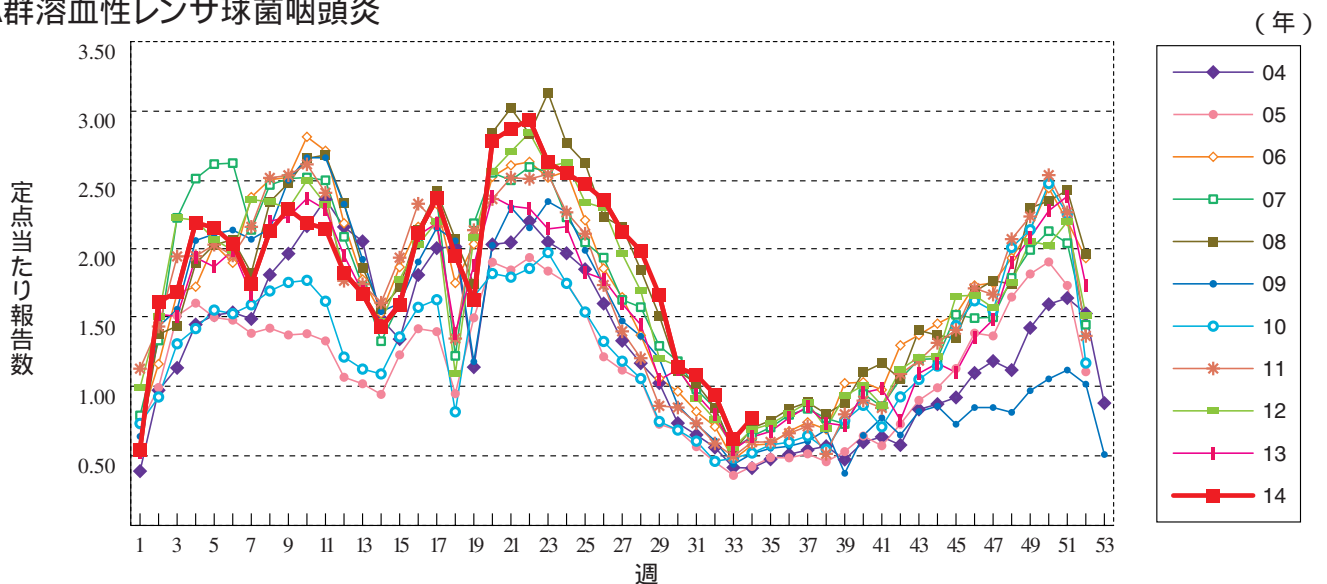
インフルエンザ



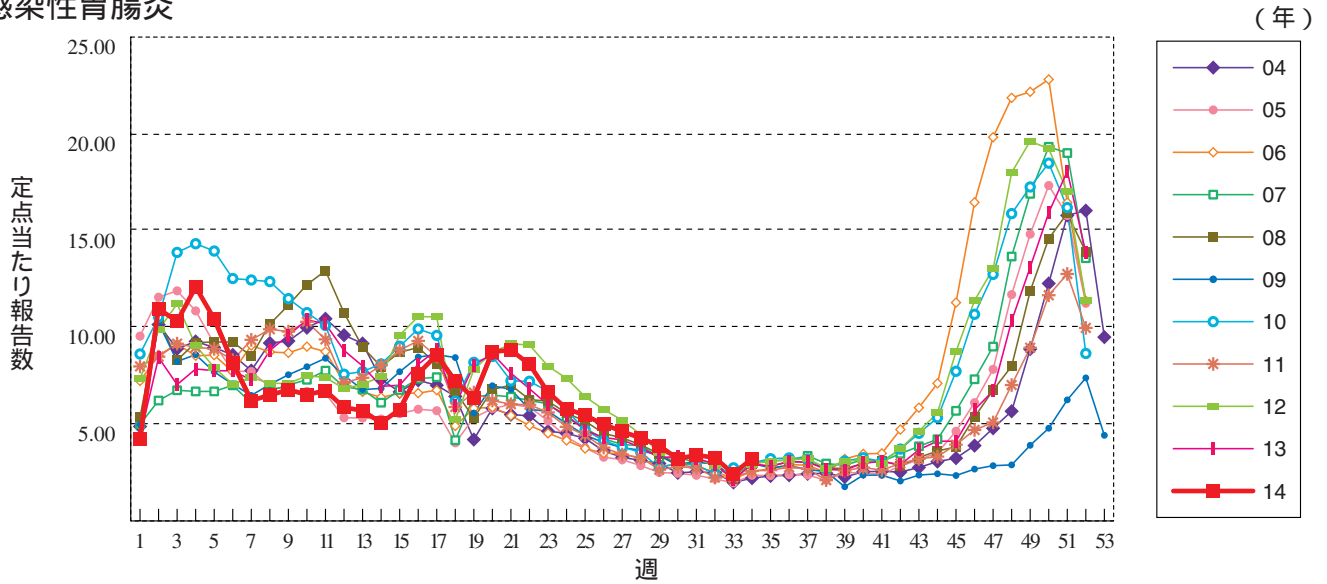
咽頭結膜熱



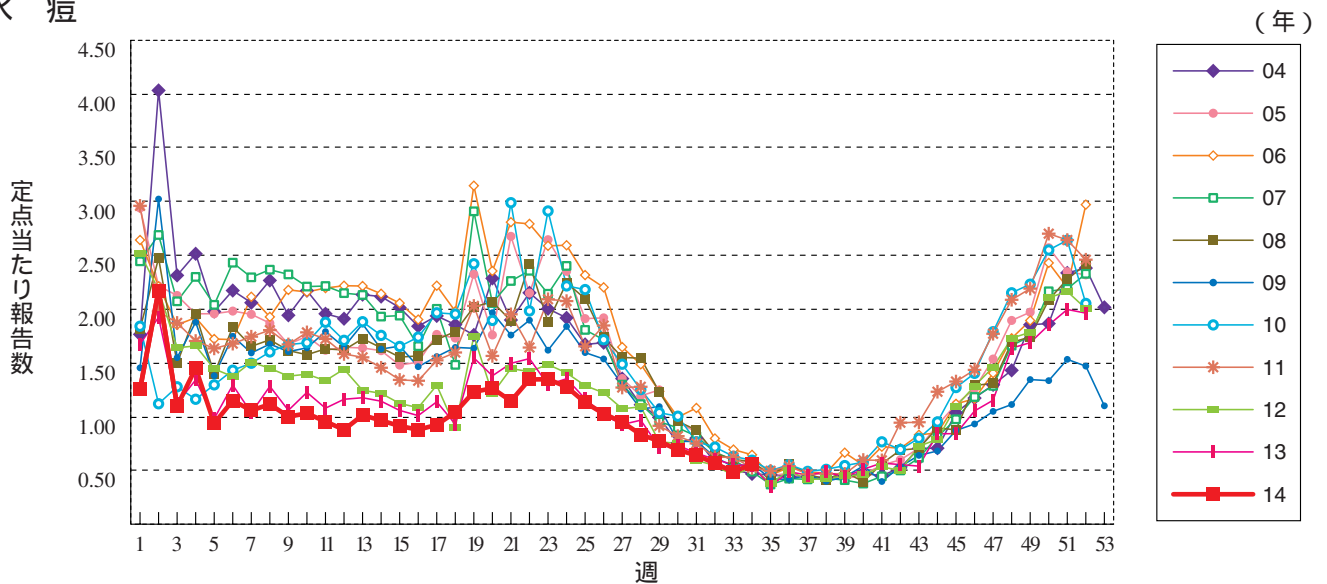
A群溶血性レンサ球菌咽頭炎



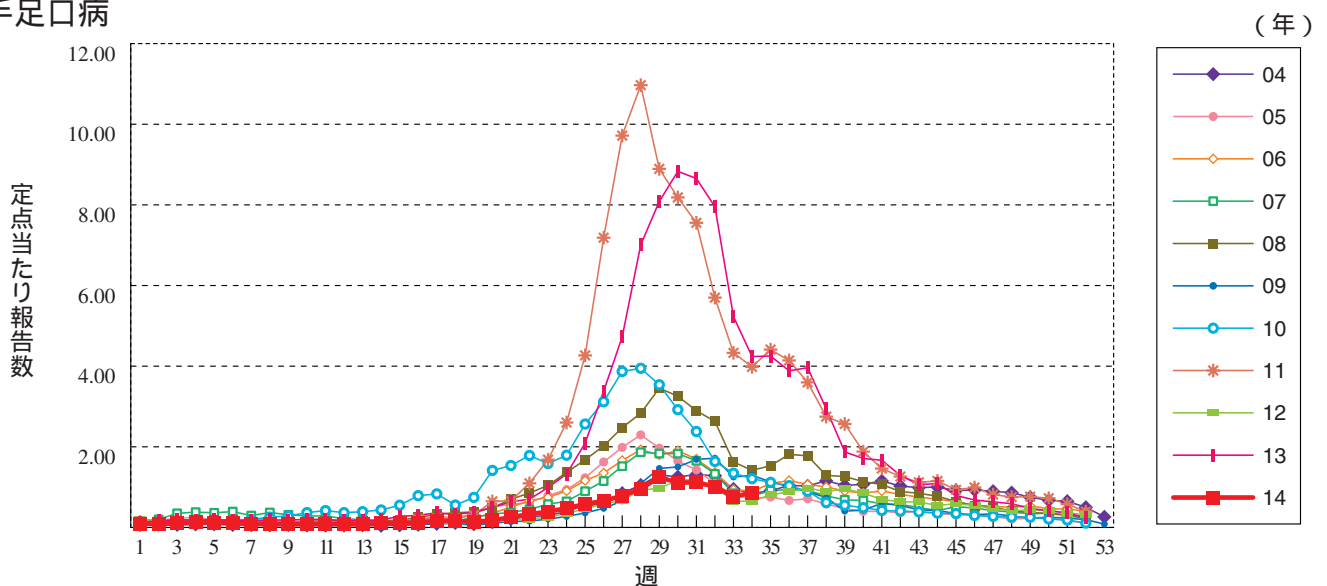
感染性胃腸炎



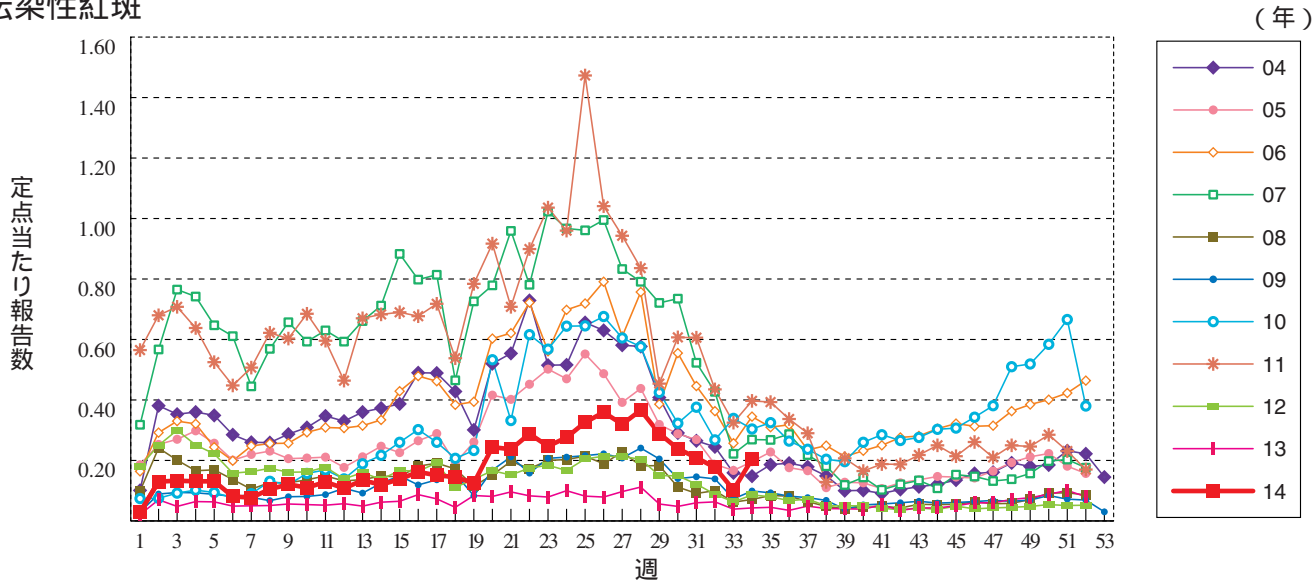
水痘



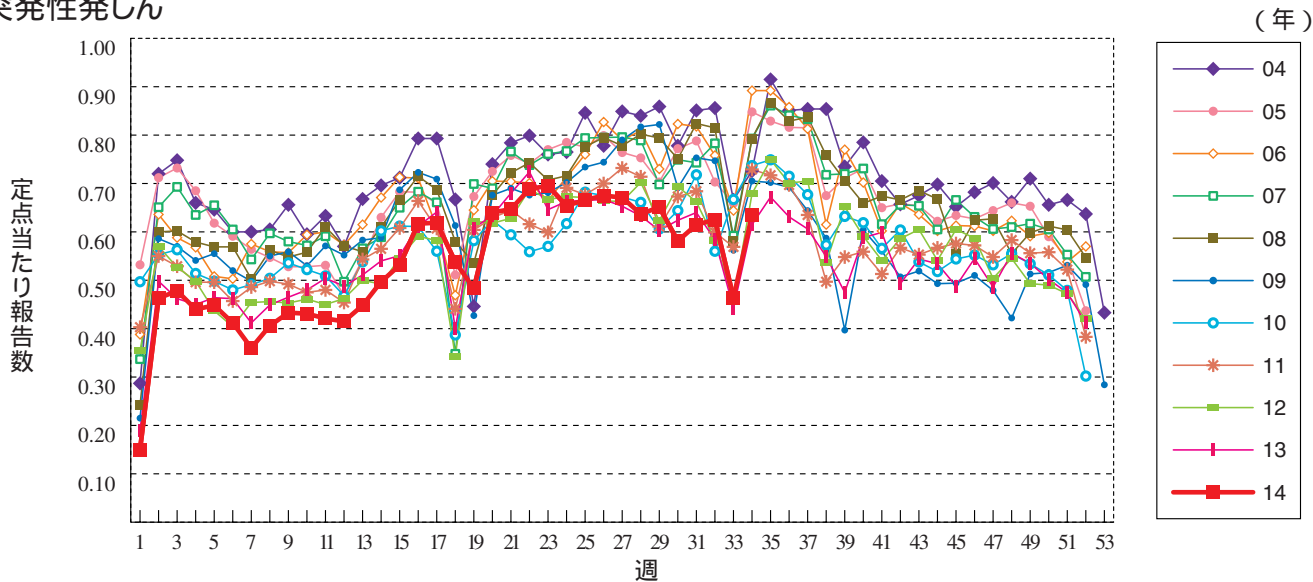
手足口病



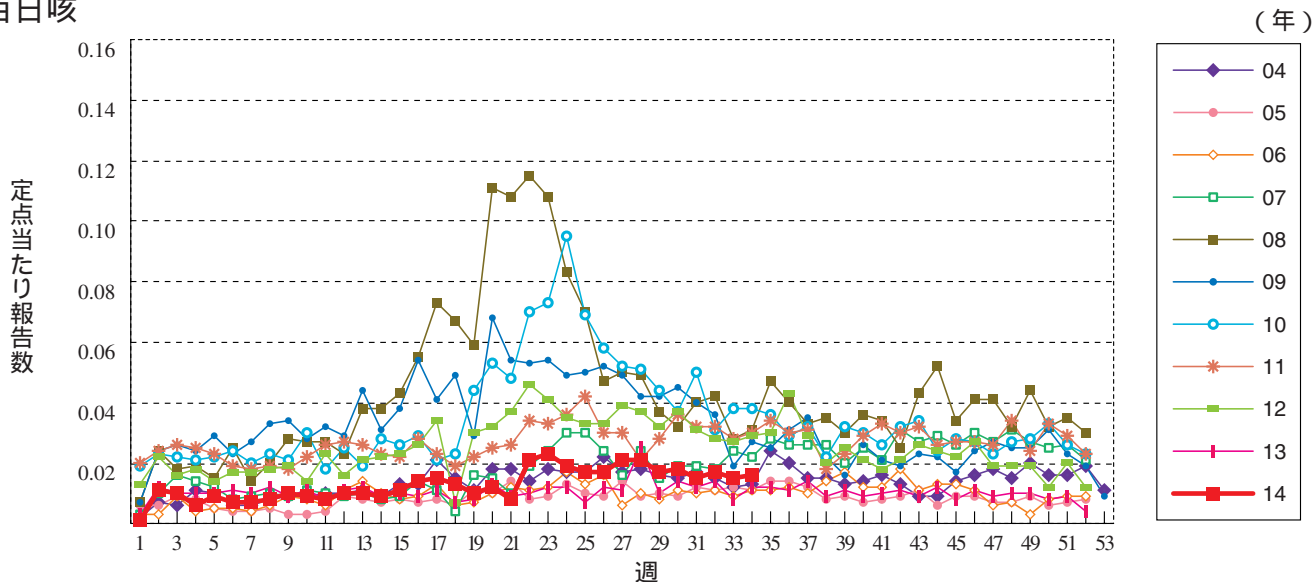
伝染性紅斑



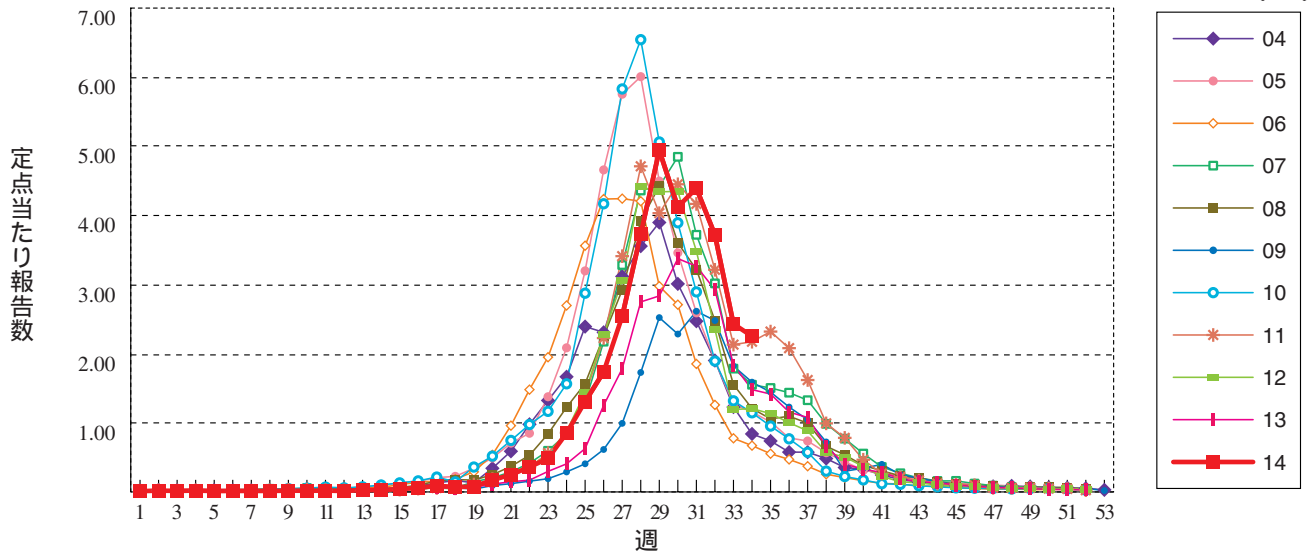
突発性発しん



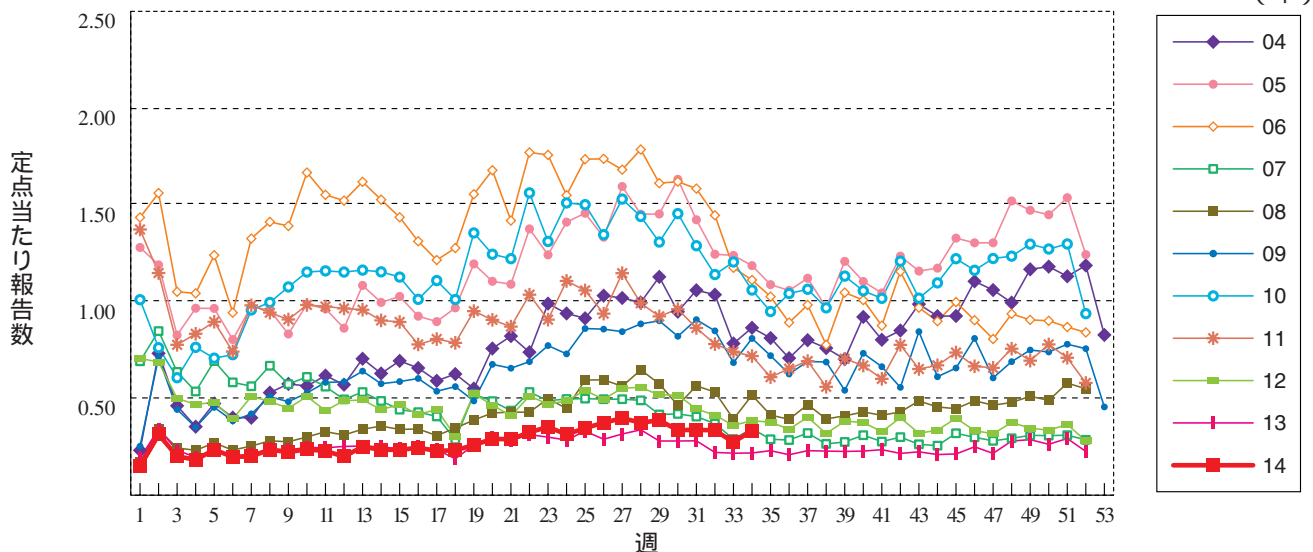
百日咳



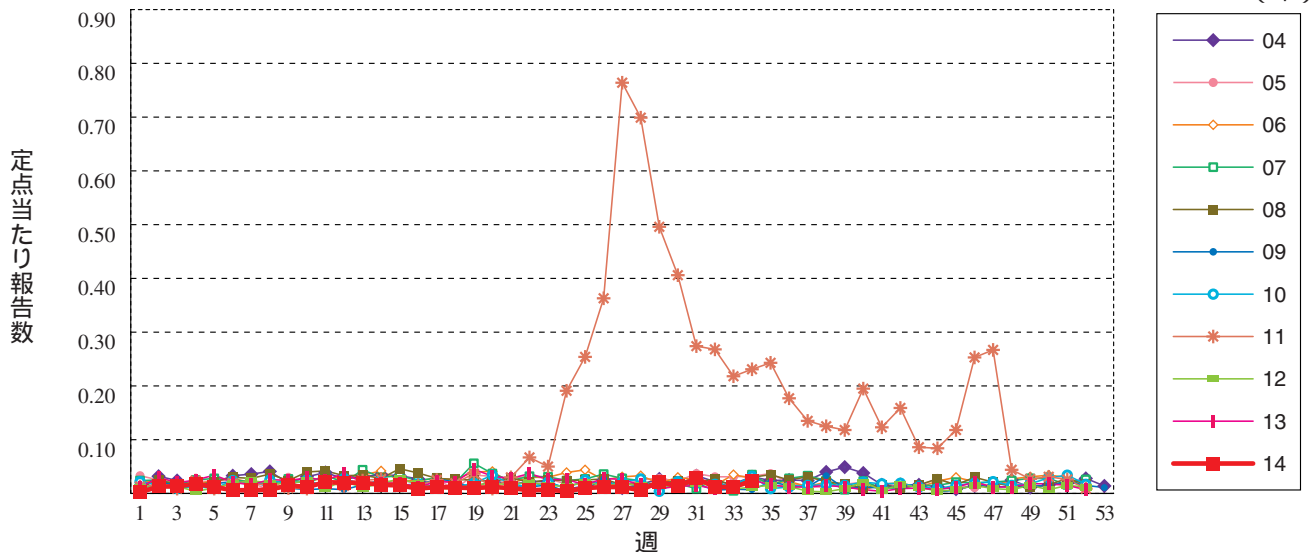
ヘルパンギーナ



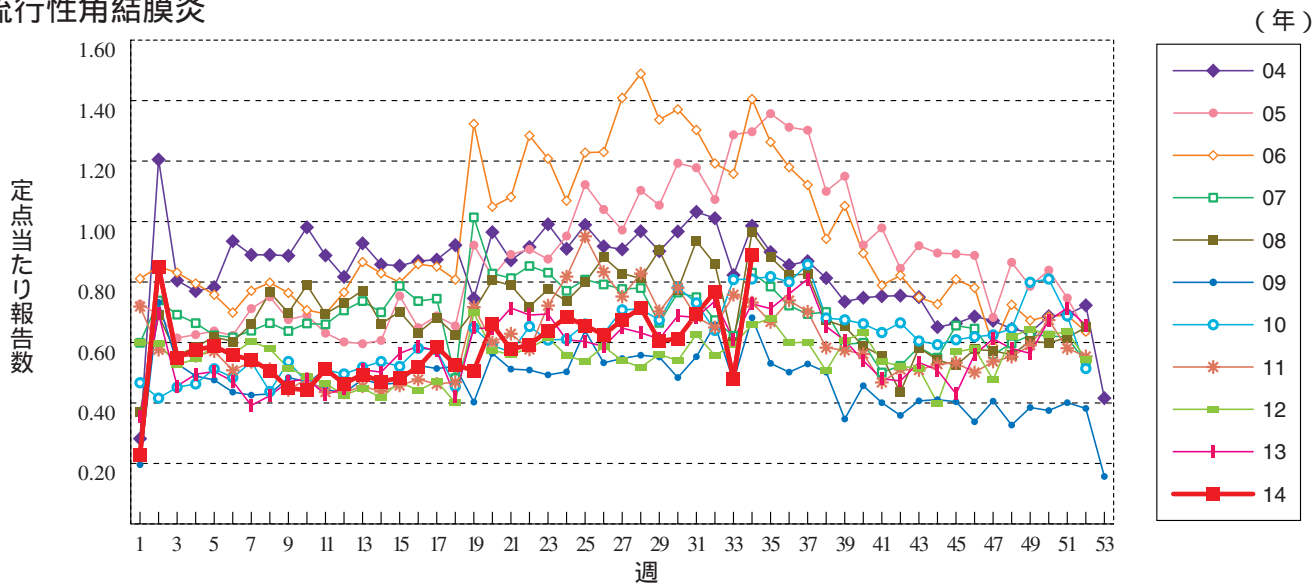
流行性耳下腺炎



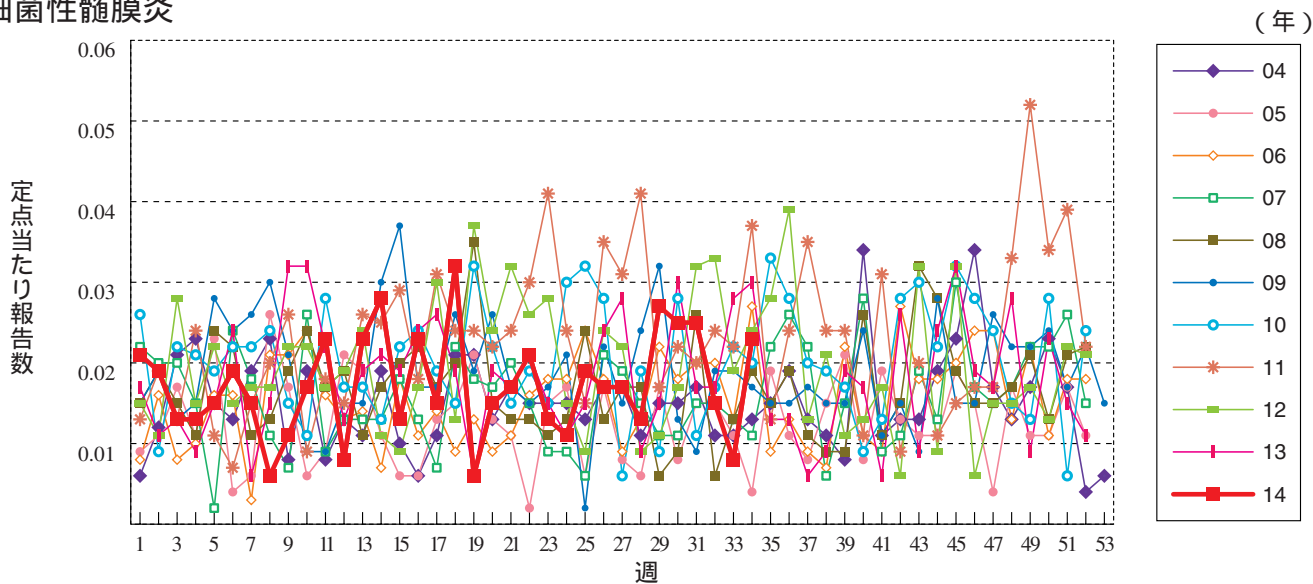
急性出血性結膜炎



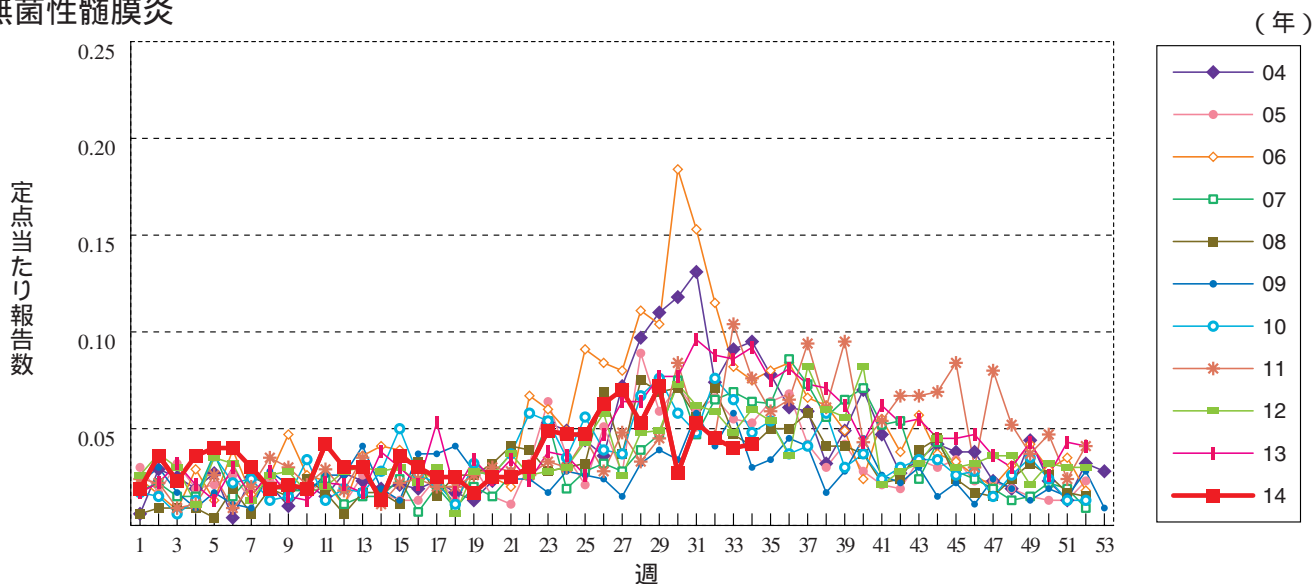
流行性角結膜炎



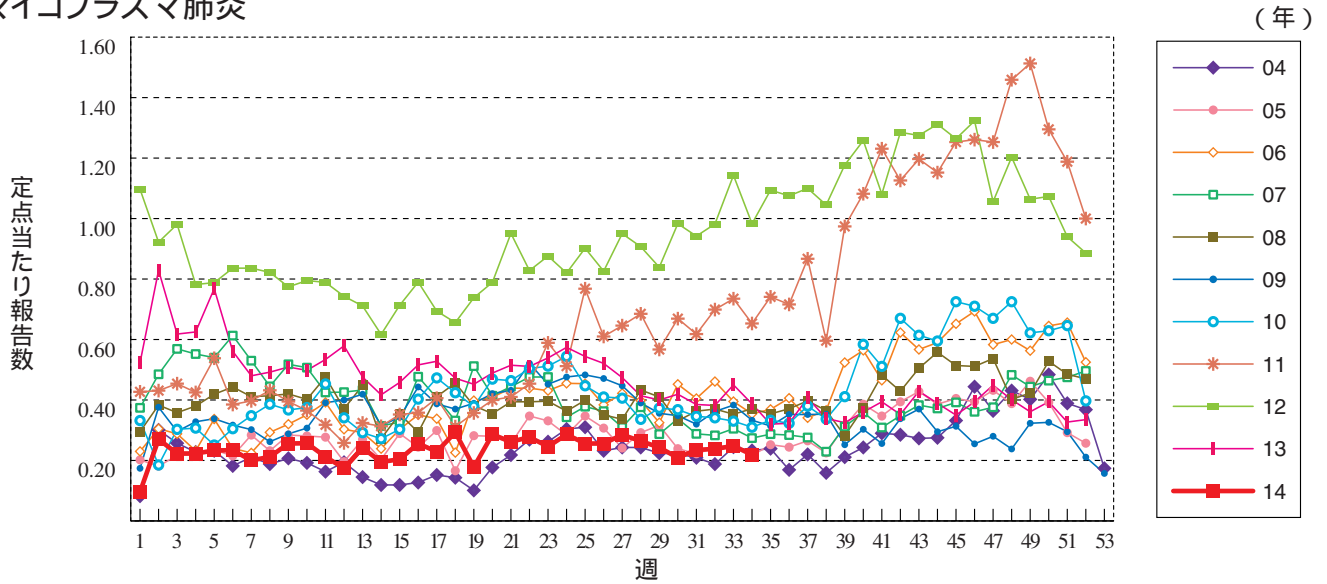
細菌性髄膜炎



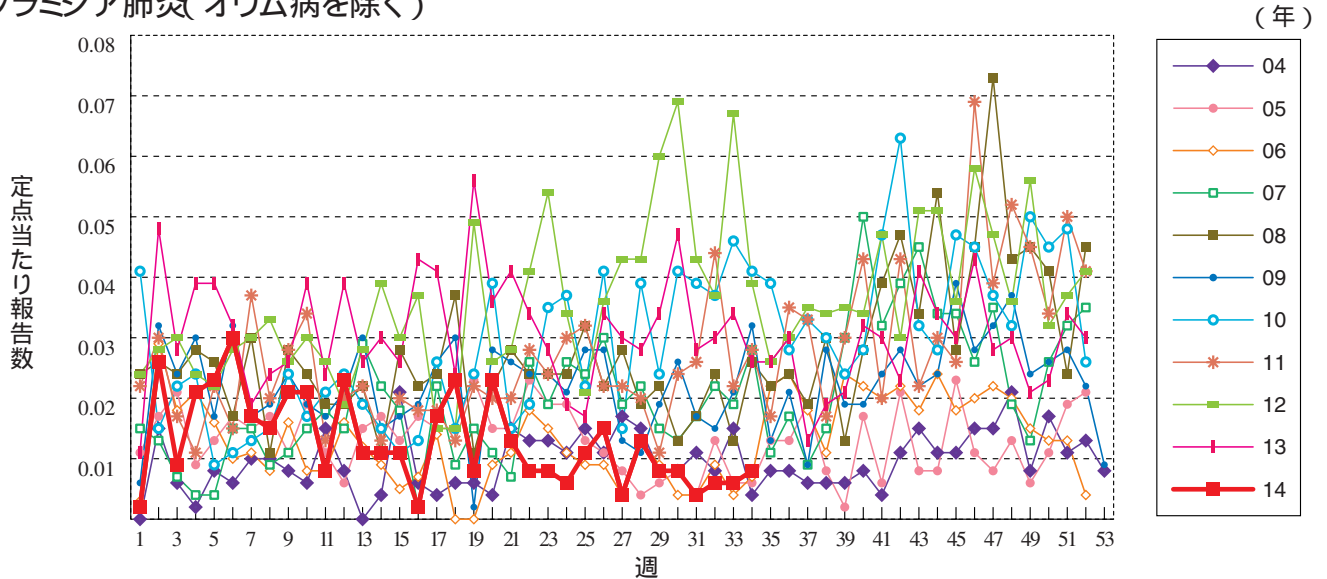
無菌性髄膜炎



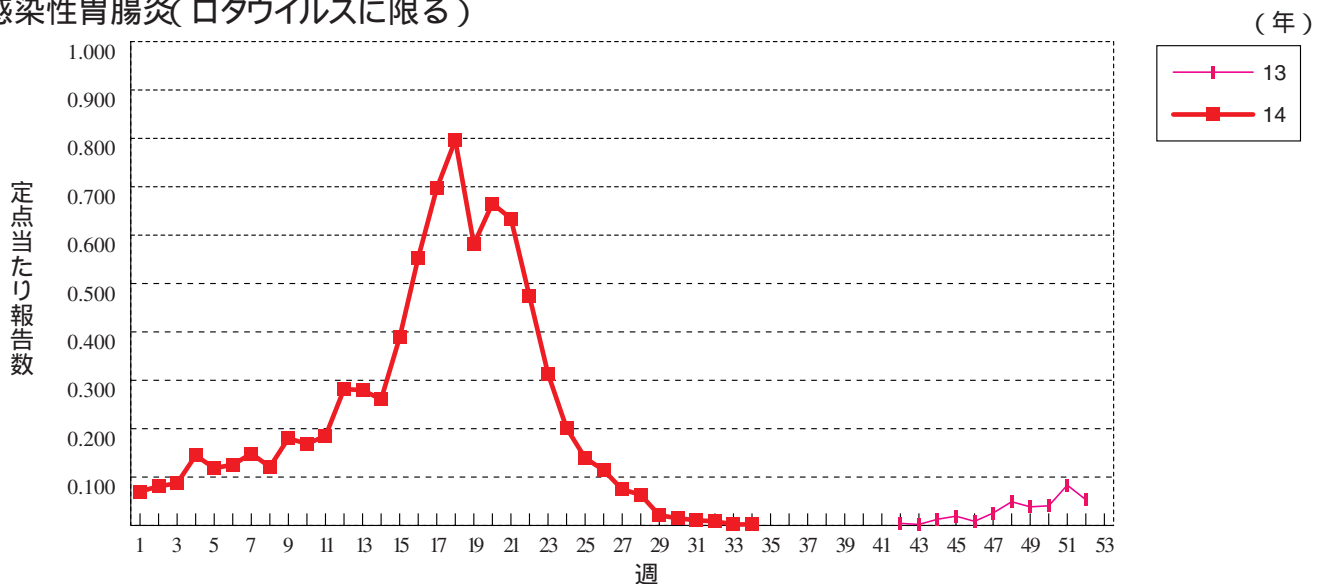
マイコプラズマ肺炎



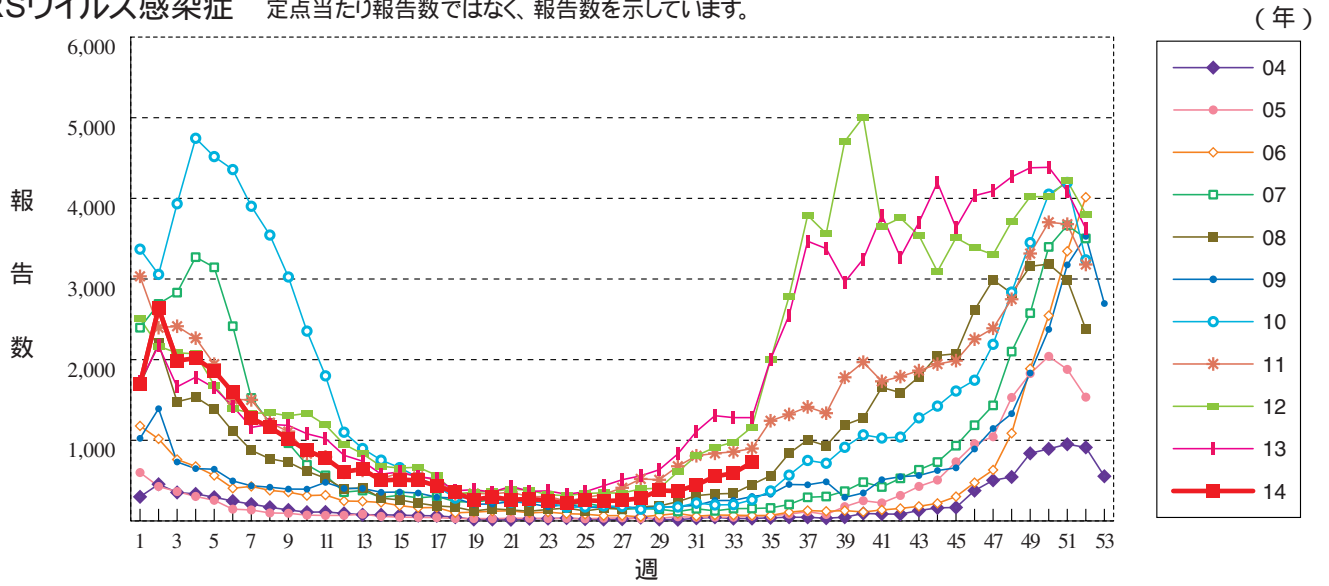
クラミジア肺炎(オウム病を除く)



感染性胃腸炎(ロタウイルスに限る)



RSウイルス感染症 定点当たり報告数ではなく、報告数を示しています。





34週のデータ

注) 表中の報告数は8月27日集計分であり、その後の報告は次週以降の累積に反映されます。
 新型インフルエンザは掲載していません。

報告数・累積報告数、疾病・都道府県別

2014年34週

	エボラ出血熱		クリミア・コンゴ出血熱		痘 瘡		南米出血熱		ペ ス ト		マールブルグ病		ラッサ熱		急性灰白髄炎		結 核	
	報告数	累積	報告数	累積	報告数	累積	報告数	累積	報告数	累積	報告数	累積	報告数	累積	報告数	累積	報告数	累積
総 数	-	-	-	-	-	-	-	-	-	-	-	-	-	-	-	-	420	16545
北海道	-	-	-	-	-	-	-	-	-	-	-	-	-	-	-	-	11	499
青森県	-	-	-	-	-	-	-	-	-	-	-	-	-	-	-	-	11	228
岩手県	-	-	-	-	-	-	-	-	-	-	-	-	-	-	-	-	-	173
宮城県	-	-	-	-	-	-	-	-	-	-	-	-	-	-	-	-	7	221
秋田県	-	-	-	-	-	-	-	-	-	-	-	-	-	-	-	-	3	111
山形県	-	-	-	-	-	-	-	-	-	-	-	-	-	-	-	-	6	113
福島県	-	-	-	-	-	-	-	-	-	-	-	-	-	-	-	-	6	197
茨城県	-	-	-	-	-	-	-	-	-	-	-	-	-	-	-	-	7	324
栃木県	-	-	-	-	-	-	-	-	-	-	-	-	-	-	-	-	3	235
群馬県	-	-	-	-	-	-	-	-	-	-	-	-	-	-	-	-	6	170
埼玉県	-	-	-	-	-	-	-	-	-	-	-	-	-	-	-	-	19	839
千葉県	-	-	-	-	-	-	-	-	-	-	-	-	-	-	-	-	32	898
東京都	-	-	-	-	-	-	-	-	-	-	-	-	-	-	-	-	84	2596
神奈川県	-	-	-	-	-	-	-	-	-	-	-	-	-	-	-	-	31	1199
新潟県	-	-	-	-	-	-	-	-	-	-	-	-	-	-	-	-	1	203
富山県	-	-	-	-	-	-	-	-	-	-	-	-	-	-	-	-	6	129
石川県	-	-	-	-	-	-	-	-	-	-	-	-	-	-	-	-	3	125
福井県	-	-	-	-	-	-	-	-	-	-	-	-	-	-	-	-	4	105
山梨県	-	-	-	-	-	-	-	-	-	-	-	-	-	-	-	-	1	64
長野県	-	-	-	-	-	-	-	-	-	-	-	-	-	-	-	-	3	208
岐阜県	-	-	-	-	-	-	-	-	-	-	-	-	-	-	-	-	3	276
静岡県	-	-	-	-	-	-	-	-	-	-	-	-	-	-	-	-	8	352
愛知県	-	-	-	-	-	-	-	-	-	-	-	-	-	-	-	-	38	1220
三重県	-	-	-	-	-	-	-	-	-	-	-	-	-	-	-	-	8	219
滋賀県	-	-	-	-	-	-	-	-	-	-	-	-	-	-	-	-	1	142
京都府	-	-	-	-	-	-	-	-	-	-	-	-	-	-	-	-	9	411
大阪府	-	-	-	-	-	-	-	-	-	-	-	-	-	-	-	-	23	1011
兵庫県	-	-	-	-	-	-	-	-	-	-	-	-	-	-	-	-	16	581
奈良県	-	-	-	-	-	-	-	-	-	-	-	-	-	-	-	-	2	182
和歌山県	-	-	-	-	-	-	-	-	-	-	-	-	-	-	-	-	4	150
鳥取県	-	-	-	-	-	-	-	-	-	-	-	-	-	-	-	-	-	72
島根県	-	-	-	-	-	-	-	-	-	-	-	-	-	-	-	-	1	87
岡山県	-	-	-	-	-	-	-	-	-	-	-	-	-	-	-	-	1	228
広島県	-	-	-	-	-	-	-	-	-	-	-	-	-	-	-	-	8	319
山口県	-	-	-	-	-	-	-	-	-	-	-	-	-	-	-	-	5	147
徳島県	-	-	-	-	-	-	-	-	-	-	-	-	-	-	-	-	3	93
香川県	-	-	-	-	-	-	-	-	-	-	-	-	-	-	-	-	-	116
愛媛県	-	-	-	-	-	-	-	-	-	-	-	-	-	-	-	-	6	147
高知県	-	-	-	-	-	-	-	-	-	-	-	-	-	-	-	-	4	91
福岡県	-	-	-	-	-	-	-	-	-	-	-	-	-	-	-	-	14	712
佐賀県	-	-	-	-	-	-	-	-	-	-	-	-	-	-	-	-	1	110
長崎県	-	-	-	-	-	-	-	-	-	-	-	-	-	-	-	-	2	336
熊本県	-	-	-	-	-	-	-	-	-	-	-	-	-	-	-	-	-	102
大分県	-	-	-	-	-	-	-	-	-	-	-	-	-	-	-	-	3	170
宮崎県	-	-	-	-	-	-	-	-	-	-	-	-	-	-	-	-	7	134
鹿児島県	-	-	-	-	-	-	-	-	-	-	-	-	-	-	-	-	9	240
沖縄県	-	-	-	-	-	-	-	-	-	-	-	-	-	-	-	-	-	260

*病原体がSARSコロナウイルスであるものに限る。

報告数・累積報告数, 疾病・都道府県別

2014年34週

	ジフテリア		重症急性 呼吸器症候群*		鳥インフル エンザ (H5N1)		コレラ		細菌性赤痢		腸管出血性 大腸菌感染症		腸チフス		パラチフス		E型肝炎	
	報告数	累積	報告数	累積	報告数	累積	報告数	累積	報告数	累積	報告数	累積	報告数	累積	報告数	累積	報告数	累積
総 数	-	-	-	-	-	-	3	3	66	168	2771	1	24	2	12	2	99	
北海道	-	-	-	-	-	-	-	-	-	5	121	-	-	-	-	-	9	
青森県	-	-	-	-	-	-	-	-	-	2	11	-	-	-	-	-	2	
岩手県	-	-	-	-	-	-	-	-	2	-	74	-	-	-	-	-	3	
宮城県	-	-	-	-	-	-	-	-	1	1	7	57	-	-	1	-	1	
秋田県	-	-	-	-	-	-	-	-	-	4	32	-	-	-	-	-	1	
山形県	-	-	-	-	-	-	-	-	-	4	59	-	-	-	-	-	-	
福島県	-	-	-	-	-	-	-	-	1	-	65	-	-	-	-	-	3	
茨城県	-	-	-	-	-	-	-	-	-	-	30	-	-	-	-	-	4	
栃木県	-	-	-	-	-	-	-	-	1	1	41	-	1	-	-	-	1	
群馬県	-	-	-	-	-	-	-	-	-	-	9	76	-	-	-	-	-	
埼玉県	-	-	-	-	-	-	-	-	1	4	224	-	-	-	1	-	7	
千葉県	-	-	-	-	-	-	-	-	6	9	146	-	-	-	1	1	9	
東京都	-	-	-	-	-	-	3	-	23	18	247	1	11	1	5	-	17	
神奈川県	-	-	-	-	-	-	-	-	1	4	20	172	-	1	-	1	-	8
新潟県	-	-	-	-	-	-	-	-	-	7	46	-	-	-	-	-	1	
富山県	-	-	-	-	-	-	-	-	-	1	13	-	1	-	-	-	2	
石川県	-	-	-	-	-	-	-	-	-	-	18	-	-	-	-	-	2	
福井県	-	-	-	-	-	-	-	-	-	-	33	-	-	-	-	-	1	
山梨県	-	-	-	-	-	-	-	-	1	1	19	-	-	-	-	-	-	
長野県	-	-	-	-	-	-	-	-	2	3	20	-	-	-	-	-	4	
岐阜県	-	-	-	-	-	-	-	-	1	1	1	28	-	-	-	-	3	
静岡県	-	-	-	-	-	-	-	-	1	7	329	-	-	-	-	-	5	
愛知県	-	-	-	-	-	-	-	-	2	5	76	-	2	-	-	-	1	
三重県	-	-	-	-	-	-	-	-	-	3	46	-	-	-	-	-	-	
滋賀県	-	-	-	-	-	-	-	-	-	1	14	-	-	-	-	-	-	
京都府	-	-	-	-	-	-	-	-	-	2	51	-	1	1	1	-	-	
大阪府	-	-	-	-	-	-	-	-	5	10	138	-	4	-	1	-	-	
兵庫県	-	-	-	-	-	-	-	-	3	3	84	-	-	-	-	-	2	
奈良県	-	-	-	-	-	-	-	-	-	-	16	-	1	-	-	-	-	
和歌山県	-	-	-	-	-	-	-	-	-	2	8	-	-	-	-	-	1	
鳥取県	-	-	-	-	-	-	-	-	-	-	8	-	-	-	-	-	-	
島根県	-	-	-	-	-	-	-	-	-	-	11	-	-	-	-	-	-	
岡山県	-	-	-	-	-	-	-	-	-	1	55	-	-	-	-	-	1	
広島県	-	-	-	-	-	-	-	-	5	2	27	-	-	-	-	-	1	
山口県	-	-	-	-	-	-	-	-	-	1	11	-	-	-	-	-	-	
徳島県	-	-	-	-	-	-	-	-	-	1	6	-	-	-	-	-	-	
香川県	-	-	-	-	-	-	-	-	-	-	5	-	-	-	-	-	-	
愛媛県	-	-	-	-	-	-	-	-	-	-	6	-	-	-	-	-	1	
高知県	-	-	-	-	-	-	-	-	-	-	-	-	-	-	-	-	-	
福岡県	-	-	-	-	-	-	-	-	2	13	93	-	-	-	1	-	1	
佐賀県	-	-	-	-	-	-	-	-	1	2	42	-	-	-	-	-	-	
長崎県	-	-	-	-	-	-	-	-	2	1	48	-	-	-	-	-	1	
熊本県	-	-	-	-	-	-	-	-	-	12	95	-	1	-	-	-	2	
大分県	-	-	-	-	-	-	-	-	-	-	12	-	-	-	-	-	1	
宮崎県	-	-	-	-	-	-	-	-	-	-	2	19	-	-	-	1	3	
鹿児島県	-	-	-	-	-	-	-	-	-	4	33	-	-	-	-	-	1	
沖縄県	-	-	-	-	-	-	-	-	2	-	6	-	1	-	-	-	-	

報告数・累積報告数, 疾病・都道府県別

2014年34週

	ウエストナイル熱		A型肝炎		エキノコックス症		黄熱		オウム病		オムスク出血熱		回帰熱		キャサナル森林病		Q熱	
	報告数	累積	報告数	累積	報告数	累積	報告数	累積	報告数	累積	報告数	累積	報告数	累積	報告数	累積	報告数	累積
総数	-	-	2	389	-	13	-	-	-	7	-	-	-	1	-	-	-	1
北海道	-	-	-	4	-	12	-	-	-	-	-	-	-	1	-	-	-	-
青森県	-	-	-	2	-	-	-	-	-	-	-	-	-	-	-	-	-	-
岩手県	-	-	-	1	-	-	-	-	-	-	-	-	-	-	-	-	-	-
宮城県	-	-	-	19	-	-	-	-	-	-	-	-	-	-	-	-	-	-
秋田県	-	-	-	2	-	-	-	-	-	-	-	-	-	-	-	-	-	-
山形県	-	-	-	2	-	1	-	-	-	-	-	-	-	-	-	-	-	-
福島県	-	-	-	1	-	-	-	-	-	-	-	-	-	-	-	-	-	-
茨城県	-	-	-	2	-	-	-	-	-	-	-	-	-	-	-	-	-	-
栃木県	-	-	-	2	-	-	-	-	-	-	-	-	-	-	-	-	-	-
群馬県	-	-	-	2	-	-	-	-	-	-	-	-	-	-	-	-	-	-
埼玉県	-	-	-	7	-	-	-	-	-	-	-	-	-	-	-	-	-	-
千葉県	-	-	-	9	-	-	-	-	-	1	-	-	-	-	-	-	-	-
東京都	-	-	-	27	-	-	-	-	-	2	-	-	-	-	-	-	-	-
神奈川県	-	-	-	23	-	-	-	-	-	4	-	-	-	-	-	-	-	-
新潟県	-	-	-	11	-	-	-	-	-	-	-	-	-	-	-	-	-	-
富山県	-	-	-	-	-	-	-	-	-	-	-	-	-	-	-	-	-	-
石川県	-	-	-	-	-	-	-	-	-	-	-	-	-	-	-	-	-	-
福井県	-	-	-	6	-	-	-	-	-	-	-	-	-	-	-	-	-	-
山梨県	-	-	-	3	-	-	-	-	-	-	-	-	-	-	-	-	-	-
長野県	-	-	-	7	-	-	-	-	-	-	-	-	-	-	-	-	-	-
岐阜県	-	-	-	1	-	-	-	-	-	-	-	-	-	-	-	-	-	-
静岡県	-	-	-	10	-	-	-	-	-	-	-	-	-	-	-	-	-	-
愛知県	-	-	-	7	-	-	-	-	-	-	-	-	-	-	-	-	-	-
三重県	-	-	-	4	-	-	-	-	-	-	-	-	-	-	-	-	-	-
滋賀県	-	-	-	-	-	-	-	-	-	-	-	-	-	-	-	-	-	-
京都府	-	-	-	6	-	-	-	-	-	-	-	-	-	-	-	-	-	-
大阪府	-	-	-	34	-	-	-	-	-	-	-	-	-	-	-	-	-	-
兵庫県	-	-	-	24	-	-	-	-	-	-	-	-	-	-	-	-	-	-
奈良県	-	-	-	6	-	-	-	-	-	-	-	-	-	-	-	-	-	-
和歌山県	-	-	-	5	-	-	-	-	-	-	-	-	-	-	-	-	-	-
鳥取県	-	-	-	-	-	-	-	-	-	-	-	-	-	-	-	-	-	-
島根県	-	-	-	5	-	-	-	-	-	-	-	-	-	-	-	-	-	-
岡山県	-	-	-	6	-	-	-	-	-	-	-	-	-	-	-	-	-	-
広島県	-	-	1	31	-	-	-	-	-	-	-	-	-	-	-	-	-	-
山口県	-	-	-	1	-	-	-	-	-	-	-	-	-	-	-	-	-	-
徳島県	-	-	-	2	-	-	-	-	-	-	-	-	-	-	-	-	-	-
香川県	-	-	-	1	-	-	-	-	-	-	-	-	-	-	-	-	-	-
愛媛県	-	-	-	10	-	-	-	-	-	-	-	-	-	-	-	-	-	-
高知県	-	-	-	-	-	-	-	-	-	-	-	-	-	-	-	-	-	-
福岡県	-	-	1	41	-	-	-	-	-	-	-	-	-	-	-	-	-	-
佐賀県	-	-	-	5	-	-	-	-	-	-	-	-	-	-	-	-	-	-
長崎県	-	-	-	-	-	-	-	-	-	-	-	-	-	-	-	-	-	-
熊本県	-	-	-	4	-	-	-	-	-	-	-	-	-	-	-	-	-	-
大分県	-	-	-	9	-	-	-	-	-	-	-	-	-	-	-	-	-	1
宮崎県	-	-	-	15	-	-	-	-	-	-	-	-	-	-	-	-	-	-
鹿児島県	-	-	-	31	-	-	-	-	-	-	-	-	-	-	-	-	-	-
沖縄県	-	-	-	1	-	-	-	-	-	-	-	-	-	-	-	-	-	-

*2013年3月4日より届出対象疾患となりました。

報告数・累積報告数, 疾病・都道府県別

2014年34週

	狂犬病		コクシジ オイデス症		サル痘		重症熱性血小板 減少症候群*		腎症候性出血熱		西部ウマ脳炎		ダニ媒介脳炎		炭疽		チクングニア熱		
	報告数	累積	報告数	累積	報告数	累積	報告数	累積	報告数	累積	報告数	累積	報告数	累積	報告数	累積	報告数	累積	
総数	-	-	-	1	-	-	2	44	-	-	-	-	-	-	-	-	-	-	7
北海道	-	-	-	-	-	-	-	-	-	-	-	-	-	-	-	-	-	-	-
青森県	-	-	-	-	-	-	-	-	-	-	-	-	-	-	-	-	-	-	-
岩手県	-	-	-	-	-	-	-	-	-	-	-	-	-	-	-	-	-	-	-
宮城県	-	-	-	-	-	-	-	-	-	-	-	-	-	-	-	-	-	-	-
秋田県	-	-	-	-	-	-	-	-	-	-	-	-	-	-	-	-	-	-	-
山形県	-	-	-	-	-	-	-	-	-	-	-	-	-	-	-	-	-	-	-
福島県	-	-	-	-	-	-	-	-	-	-	-	-	-	-	-	-	-	-	-
茨城県	-	-	-	-	-	-	-	-	-	-	-	-	-	-	-	-	-	-	-
栃木県	-	-	-	-	-	-	-	-	-	-	-	-	-	-	-	-	-	-	-
群馬県	-	-	-	-	-	-	-	-	-	-	-	-	-	-	-	-	-	-	-
埼玉県	-	-	-	-	-	-	-	-	-	-	-	-	-	-	-	-	-	-	-
千葉県	-	-	-	1	-	-	-	-	-	-	-	-	-	-	-	-	-	-	1
東京都	-	-	-	-	-	-	-	-	-	-	-	-	-	-	-	-	-	-	2
神奈川県	-	-	-	-	-	-	-	-	-	-	-	-	-	-	-	-	-	-	1
新潟県	-	-	-	-	-	-	-	-	-	-	-	-	-	-	-	-	-	-	-
富山県	-	-	-	-	-	-	-	-	-	-	-	-	-	-	-	-	-	-	-
石川県	-	-	-	-	-	-	-	-	-	-	-	-	-	-	-	-	-	-	-
福井県	-	-	-	-	-	-	-	-	-	-	-	-	-	-	-	-	-	-	-
山梨県	-	-	-	-	-	-	-	-	-	-	-	-	-	-	-	-	-	-	-
長野県	-	-	-	-	-	-	-	-	-	-	-	-	-	-	-	-	-	-	-
岐阜県	-	-	-	-	-	-	-	-	-	-	-	-	-	-	-	-	-	-	-
静岡県	-	-	-	-	-	-	-	-	-	-	-	-	-	-	-	-	-	-	-
愛知県	-	-	-	-	-	-	-	-	-	-	-	-	-	-	-	-	-	-	-
三重県	-	-	-	-	-	-	-	-	-	-	-	-	-	-	-	-	-	-	1
滋賀県	-	-	-	-	-	-	-	-	-	-	-	-	-	-	-	-	-	-	-
京都府	-	-	-	-	-	-	-	-	-	-	-	-	-	-	-	-	-	-	-
大阪府	-	-	-	-	-	-	-	-	-	-	-	-	-	-	-	-	-	-	1
兵庫県	-	-	-	-	-	-	-	-	-	-	-	-	-	-	-	-	-	-	-
奈良県	-	-	-	-	-	-	-	-	-	-	-	-	-	-	-	-	-	-	1
和歌山県	-	-	-	-	-	-	-	2	-	-	-	-	-	-	-	-	-	-	-
鳥取県	-	-	-	-	-	-	-	-	-	-	-	-	-	-	-	-	-	-	-
島根県	-	-	-	-	-	-	-	-	-	-	-	-	-	-	-	-	-	-	-
岡山県	-	-	-	-	-	-	-	2	-	-	-	-	-	-	-	-	-	-	-
広島県	-	-	-	-	-	-	-	2	-	-	-	-	-	-	-	-	-	-	-
山口県	-	-	-	-	-	-	-	2	-	-	-	-	-	-	-	-	-	-	-
徳島県	-	-	-	-	-	-	1	4	-	-	-	-	-	-	-	-	-	-	-
香川県	-	-	-	-	-	-	-	-	-	-	-	-	-	-	-	-	-	-	-
愛媛県	-	-	-	-	-	-	-	8	-	-	-	-	-	-	-	-	-	-	-
高知県	-	-	-	-	-	-	1	8	-	-	-	-	-	-	-	-	-	-	-
福岡県	-	-	-	-	-	-	-	-	-	-	-	-	-	-	-	-	-	-	-
佐賀県	-	-	-	-	-	-	-	-	-	-	-	-	-	-	-	-	-	-	-
長崎県	-	-	-	-	-	-	-	2	-	-	-	-	-	-	-	-	-	-	-
熊本県	-	-	-	-	-	-	-	-	-	-	-	-	-	-	-	-	-	-	-
大分県	-	-	-	-	-	-	-	1	-	-	-	-	-	-	-	-	-	-	-
宮崎県	-	-	-	-	-	-	-	11	-	-	-	-	-	-	-	-	-	-	-
鹿児島県	-	-	-	-	-	-	-	2	-	-	-	-	-	-	-	-	-	-	-
沖縄県	-	-	-	-	-	-	-	-	-	-	-	-	-	-	-	-	-	-	-

*鳥インフルエンザ H5N1及びH7N9 を除く。

報告数・累積報告数, 疾病・都道府県別

2014年34週

	つつかが虫病		デング熱		東部ウマ脳炎		鳥インフルエンザ*		ニパウイルス感染症		日本紅斑熱		日本脳炎		ハンタウイルス肺症候群		Bウイルス病	
	報告数	累積	報告数	累積	報告数	累積	報告数	累積	報告数	累積	報告数	累積	報告数	累積	報告数	累積	報告数	累積
総 数	1	111	5	103	-	-	-	-	-	-	4	105	-	-	-	-	-	-
北海道	-	-	-	2	-	-	-	-	-	-	-	-	-	-	-	-	-	-
青森県	-	10	-	-	-	-	-	-	-	-	-	-	-	-	-	-	-	-
岩手県	-	3	-	-	-	-	-	-	-	-	-	-	-	-	-	-	-	-
宮城県	-	3	-	-	-	-	-	-	-	-	-	-	-	-	-	-	-	-
秋田県	-	19	-	-	-	-	-	-	-	-	-	-	-	-	-	-	-	-
山形県	-	3	-	-	-	-	-	-	-	-	-	-	-	-	-	-	-	-
福島県	-	15	-	1	-	-	-	-	-	-	-	-	-	-	-	-	-	-
茨城県	-	-	1	2	-	-	-	-	-	-	-	-	-	-	-	-	-	-
栃木県	-	1	-	-	-	-	-	-	-	-	-	-	-	-	-	-	-	-
群馬県	-	2	-	1	-	-	-	-	-	-	-	-	-	-	-	-	-	-
埼玉県	-	-	1	3	-	-	-	-	-	-	-	-	-	-	-	-	-	-
千葉県	-	3	1	6	-	-	-	-	-	-	-	-	-	-	-	-	-	-
東京都	-	4	2	33	-	-	-	-	-	-	-	-	-	-	-	-	-	-
神奈川県	-	1	-	7	-	-	-	-	-	-	1	-	-	-	-	-	-	-
新潟県	-	6	-	-	-	-	-	-	-	-	1	-	-	-	-	-	-	-
富山県	-	1	-	-	-	-	-	-	-	-	-	-	-	-	-	-	-	-
石川県	-	-	-	-	-	-	-	-	-	-	-	-	-	-	-	-	-	-
福井県	-	-	-	-	-	-	-	-	-	-	-	-	-	-	-	-	-	-
山梨県	-	-	-	-	-	-	-	-	-	-	-	-	-	-	-	-	-	-
長野県	-	7	-	1	-	-	-	-	-	-	-	-	-	-	-	-	-	-
岐阜県	-	1	-	3	-	-	-	-	-	-	-	-	-	-	-	-	-	-
静岡県	-	1	-	2	-	-	-	-	-	-	-	-	-	-	-	-	-	-
愛知県	-	-	-	6	-	-	-	-	-	-	-	-	-	-	-	-	-	-
三重県	-	2	-	3	-	-	-	-	-	-	17	-	-	-	-	-	-	-
滋賀県	-	-	-	-	-	-	-	-	-	-	-	-	-	-	-	-	-	-
京都府	-	-	-	3	-	-	-	-	-	-	3	-	-	-	-	-	-	-
大阪府	-	-	-	14	-	-	-	-	-	-	2	-	-	-	-	-	-	-
兵庫県	-	2	-	4	-	-	-	-	-	-	3	-	-	-	-	-	-	-
奈良県	-	-	-	-	-	-	-	-	-	-	1	-	-	-	-	-	-	-
和歌山県	-	2	-	-	-	-	-	-	-	-	12	-	-	-	-	-	-	-
鳥取県	-	-	-	-	-	-	-	-	-	-	-	-	-	-	-	-	-	-
島根県	-	1	-	-	-	-	-	-	-	-	3	-	-	-	-	-	-	-
岡山県	-	1	-	-	-	-	-	-	-	1	2	-	-	-	-	-	-	-
広島県	-	2	-	-	-	-	-	-	-	1	9	-	-	-	-	-	-	-
山口県	-	-	-	1	-	-	-	-	-	-	-	-	-	-	-	-	-	-
徳島県	-	1	-	1	-	-	-	-	-	-	8	-	-	-	-	-	-	-
香川県	-	-	-	-	-	-	-	-	-	-	3	-	-	-	-	-	-	-
愛媛県	-	-	-	1	-	-	-	-	-	-	3	-	-	-	-	-	-	-
高知県	-	-	-	1	-	-	-	-	-	-	5	-	-	-	-	-	-	-
福岡県	-	-	-	4	-	-	-	-	-	-	2	-	-	-	-	-	-	-
佐賀県	-	-	-	-	-	-	-	-	-	-	-	-	-	-	-	-	-	-
長崎県	-	-	-	-	-	-	-	-	-	-	9	-	-	-	-	-	-	-
熊本県	-	2	-	2	-	-	-	-	-	2	10	-	-	-	-	-	-	-
大分県	-	-	-	1	-	-	-	-	-	-	1	-	-	-	-	-	-	-
宮崎県	1	5	-	-	-	-	-	-	-	-	4	-	-	-	-	-	-	-
鹿児島県	-	12	-	-	-	-	-	-	-	-	9	-	-	-	-	-	-	-
沖縄県	-	1	-	1	-	-	-	-	-	-	-	-	-	-	-	-	-	-

報告数・累積報告数, 疾病・都道府県別

2014年34週

	鼻 疽		ブルセラ症		ペネズエラ ウマ脳炎		ヘンドラウイルス 感染症		発しんチフス		ポツリヌス症		マラリア		野 兎 病		ライム病	
	報告数	累積	報告数	累積	報告数	累積	報告数	累積	報告数	累積	報告数	累積	報告数	累積	報告数	累積	報告数	累積
総 数	-	-	-	9	-	-	-	-	-	-	-	1	-	35	-	-	-	7
北海道	-	-	-	-	-	-	-	-	-	-	-	-	-	3	-	-	-	5
青森県	-	-	-	-	-	-	-	-	-	-	-	-	-	-	-	-	-	-
岩手県	-	-	-	-	-	-	-	-	-	-	-	-	-	-	-	-	-	-
宮城県	-	-	-	1	-	-	-	-	-	-	-	-	-	-	-	-	-	-
秋田県	-	-	-	-	-	-	-	-	-	-	-	-	-	-	-	-	-	-
山形県	-	-	-	-	-	-	-	-	-	-	-	-	-	-	-	-	-	-
福島県	-	-	-	-	-	-	-	-	-	-	-	-	-	-	-	-	-	-
茨城県	-	-	-	1	-	-	-	-	-	-	-	-	-	2	-	-	-	-
栃木県	-	-	-	-	-	-	-	-	-	-	-	-	-	-	-	-	-	-
群馬県	-	-	-	-	-	-	-	-	-	-	-	-	-	-	-	-	-	-
埼玉県	-	-	-	1	-	-	-	-	-	-	-	-	-	1	-	-	-	-
千葉県	-	-	-	-	-	-	-	-	-	-	-	-	-	1	-	-	-	1
東京都	-	-	-	4	-	-	-	-	-	-	-	-	-	16	-	-	-	-
神奈川県	-	-	-	-	-	-	-	-	-	-	-	-	-	3	-	-	-	-
新潟県	-	-	-	-	-	-	-	-	-	-	-	-	-	-	-	-	-	-
富山県	-	-	-	-	-	-	-	-	-	-	-	-	-	-	-	-	-	-
石川県	-	-	-	-	-	-	-	-	-	-	-	-	-	-	-	-	-	-
福井県	-	-	-	-	-	-	-	-	-	-	-	-	-	-	-	-	-	-
山梨県	-	-	-	-	-	-	-	-	-	-	-	-	-	-	-	-	-	-
長野県	-	-	-	-	-	-	-	-	-	-	-	-	-	-	-	-	-	-
岐阜県	-	-	-	-	-	-	-	-	-	-	-	-	-	1	-	-	-	-
静岡県	-	-	-	-	-	-	-	-	-	-	-	-	-	1	-	-	-	-
愛知県	-	-	-	-	-	-	-	-	-	-	-	-	-	1	-	-	-	-
三重県	-	-	-	-	-	-	-	-	-	-	-	-	-	-	-	-	-	-
滋賀県	-	-	-	-	-	-	-	-	-	-	-	-	-	-	-	-	-	-
京都府	-	-	-	-	-	-	-	-	-	-	-	-	-	2	-	-	-	-
大阪府	-	-	-	-	-	-	-	-	-	-	-	-	-	-	-	-	-	1
兵庫県	-	-	-	-	-	-	-	-	-	-	-	-	-	2	-	-	-	-
奈良県	-	-	-	-	-	-	-	-	-	-	-	-	-	1	-	-	-	-
和歌山県	-	-	-	-	-	-	-	-	-	-	-	-	-	-	-	-	-	-
鳥取県	-	-	-	-	-	-	-	-	-	-	-	-	-	1	-	-	-	-
島根県	-	-	-	-	-	-	-	-	-	-	-	-	-	-	-	-	-	-
岡山県	-	-	-	-	-	-	-	-	-	-	-	-	-	-	-	-	-	-
広島県	-	-	-	-	-	-	-	-	-	-	-	-	-	-	-	-	-	-
山口県	-	-	-	-	-	-	-	-	-	-	-	-	-	-	-	-	-	-
徳島県	-	-	-	-	-	-	-	-	-	-	-	-	-	-	-	-	-	-
香川県	-	-	-	-	-	-	-	-	-	-	-	-	-	-	-	-	-	-
愛媛県	-	-	-	-	-	-	-	-	-	-	-	-	-	-	-	-	-	-
高知県	-	-	-	-	-	-	-	-	-	-	-	-	-	-	-	-	-	-
福岡県	-	-	-	2	-	-	-	-	-	-	-	-	-	-	-	-	-	-
佐賀県	-	-	-	-	-	-	-	-	-	-	-	-	-	-	-	-	-	-
長崎県	-	-	-	-	-	-	-	-	-	-	-	-	-	-	-	-	-	-
熊本県	-	-	-	-	-	-	-	-	-	-	-	-	-	-	-	-	-	-
大分県	-	-	-	-	-	-	-	-	-	-	-	-	-	-	-	-	-	-
宮崎県	-	-	-	-	-	-	-	-	-	-	-	1	-	-	-	-	-	-
鹿児島県	-	-	-	-	-	-	-	-	-	-	-	-	-	-	-	-	-	-
沖縄県	-	-	-	-	-	-	-	-	-	-	-	-	-	-	-	-	-	-

*E型肝炎およびA型肝炎を除く。

**ウエストナイル脳炎、西部ウマ脳炎、ダニ媒介脳炎、東部ウマ脳炎、日本脳炎、ペネズエラウマ脳炎およびリフトバレー熱を除く。

報告数・累積報告数、疾病・都道府県別

2014年34週

	リッサウイルス感染症		リフトバレー熱		類鼻疽		レジオネラ症		レプトスピラ症		ロッキー山紅斑熱		アメーバ赤痢		ウイルス性肝炎*		急性脳炎**	
	報告数	累積	報告数	累積	報告数	累積	報告数	累積	報告数	累積	報告数	累積	報告数	累積	報告数	累積	報告数	累積
総 数	-	-	-	-	-	-	26	748	-	11	-	-	8	719	1	162	4	309
北海道	-	-	-	-	-	-	-	16	-	-	-	-	14	-	2	-	12	
青森県	-	-	-	-	-	-	-	3	-	-	-	-	6	-	-	-	8	
岩手県	-	-	-	-	-	-	-	4	-	-	-	-	10	-	-	-	4	
宮城県	-	-	-	-	-	-	-	14	-	-	-	-	15	-	1	-	2	
秋田県	-	-	-	-	-	-	-	9	-	-	-	-	2	-	2	-	-	
山形県	-	-	-	-	-	-	-	11	-	1	-	-	5	-	-	-	-	
福島県	-	-	-	-	-	-	-	5	-	-	-	-	20	-	-	-	1	
茨城県	-	-	-	-	-	-	1	18	-	1	-	-	1	12	-	1	-	22
栃木県	-	-	-	-	-	-	-	13	-	-	-	-	3	-	3	-	12	
群馬県	-	-	-	-	-	-	-	6	-	1	-	-	9	-	3	-	7	
埼玉県	-	-	-	-	-	-	1	33	-	-	-	-	2	30	-	4	1	19
千葉県	-	-	-	-	-	-	-	41	-	-	-	-	26	-	3	1	33	
東京都	-	-	-	-	-	-	3	65	-	1	-	-	2	142	-	37	-	34
神奈川県	-	-	-	-	-	-	2	71	-	2	-	-	1	66	-	7	-	18
新潟県	-	-	-	-	-	-	2	23	-	2	-	-	-	11	-	-	-	8
富山県	-	-	-	-	-	-	-	21	-	-	-	-	1	4	-	4	-	1
石川県	-	-	-	-	-	-	-	26	-	-	-	-	2	-	3	-	3	
福井県	-	-	-	-	-	-	-	14	-	-	-	-	3	-	-	-	-	
山梨県	-	-	-	-	-	-	-	2	-	-	-	-	1	-	-	-	-	
長野県	-	-	-	-	-	-	1	22	-	-	-	-	17	-	2	-	3	
岐阜県	-	-	-	-	-	-	-	13	-	-	-	-	1	11	-	-	-	1
静岡県	-	-	-	-	-	-	2	19	-	-	-	-	18	-	3	-	11	
愛知県	-	-	-	-	-	-	4	35	-	-	-	-	48	-	9	1	14	
三重県	-	-	-	-	-	-	-	12	-	-	-	-	3	-	1	-	3	
滋賀県	-	-	-	-	-	-	-	4	-	-	-	-	7	-	-	-	1	
京都府	-	-	-	-	-	-	-	14	-	-	-	-	15	-	3	-	2	
大阪府	-	-	-	-	-	-	-	45	-	1	-	-	77	-	20	-	17	
兵庫県	-	-	-	-	-	-	2	25	-	-	-	-	26	-	9	1	13	
奈良県	-	-	-	-	-	-	1	7	-	-	-	-	10	-	1	-	3	
和歌山県	-	-	-	-	-	-	-	3	-	-	-	-	1	-	2	-	1	
鳥取県	-	-	-	-	-	-	-	2	-	-	-	-	1	-	-	-	1	
島根県	-	-	-	-	-	-	-	3	-	-	-	-	3	1	3	-	1	
岡山県	-	-	-	-	-	-	1	20	-	-	-	-	6	-	5	-	8	
広島県	-	-	-	-	-	-	1	32	-	-	-	-	14	-	8	-	8	
山口県	-	-	-	-	-	-	-	7	-	-	-	-	3	-	2	-	3	
徳島県	-	-	-	-	-	-	-	-	-	-	-	-	4	-	1	-	-	
香川県	-	-	-	-	-	-	1	7	-	-	-	-	2	-	1	-	1	
愛媛県	-	-	-	-	-	-	1	8	-	-	-	-	4	-	3	-	2	
高知県	-	-	-	-	-	-	-	1	-	-	-	-	4	-	1	-	1	
福岡県	-	-	-	-	-	-	1	22	-	-	-	-	34	-	6	-	8	
佐賀県	-	-	-	-	-	-	-	6	-	-	-	-	2	-	-	-	-	
長崎県	-	-	-	-	-	-	-	6	-	-	-	-	4	-	1	-	2	
熊本県	-	-	-	-	-	-	-	9	-	-	-	-	7	-	-	-	-	
大分県	-	-	-	-	-	-	2	8	-	-	-	-	5	-	1	-	2	
宮崎県	-	-	-	-	-	-	-	8	-	-	-	-	4	-	2	-	5	
鹿児島県	-	-	-	-	-	-	-	6	-	-	-	-	3	-	6	-	5	
沖縄県	-	-	-	-	-	-	-	9	-	2	-	-	5	-	2	-	9	

*2013年4月1日より届出対象疾患となりました。

報告数・累積報告数, 疾病・都道府県別

2014年34週

	クリプトスボリジウム症		クロイツフェルト・ヤコブ病		劇症型溶血性レンサ球菌感染症		後天性免疫不全症候群		ジアルジア症		侵襲性インフルエンザ菌感染症*		侵襲性髄膜炎菌感染症*		侵襲性肺炎球菌感染症*		先天性風しん症候群	
	報告数	累積	報告数	累積	報告数	累積	報告数	累積	報告数	累積	報告数	累積	報告数	累積	報告数	累積	報告数	累積
総数	-	81	4	111	5	177	12	965	-	40	2	129	-	22	4	1220	-	8
北海道	-	1	-	4	-	7	-	21	-	1	-	3	-	-	-	41	-	-
青森県	-	-	-	1	-	1	1	3	-	-	-	1	-	-	-	6	-	-
岩手県	-	1	-	3	-	1	-	-	-	-	-	-	-	-	-	7	-	-
宮城県	-	1	-	-	-	3	-	10	-	1	-	3	-	1	-	36	-	-
秋田県	-	-	-	3	-	1	-	-	-	-	-	1	-	-	-	1	-	-
山形県	-	-	-	1	-	-	-	2	-	-	-	2	-	-	-	14	-	-
福島県	-	-	1	2	-	3	-	3	-	1	-	1	-	-	-	15	-	1
茨城県	-	-	1	3	1	7	-	11	-	-	-	3	-	1	-	21	-	-
栃木県	-	-	-	-	-	3	-	15	-	-	-	2	-	-	-	9	-	-
群馬県	-	-	-	-	-	3	-	16	-	1	-	1	-	1	-	22	-	-
埼玉県	-	-	-	4	1	4	1	22	-	-	2	7	-	1	-	53	-	-
千葉県	-	-	-	6	1	4	-	42	-	1	-	6	-	1	1	36	-	-
東京都	-	74	-	8	-	35	4	328	-	10	-	15	-	5	2	152	-	3
神奈川県	-	-	-	9	-	15	-	63	-	1	-	12	-	3	-	119	-	-
新潟県	-	-	-	2	-	2	-	2	-	-	-	-	-	-	-	36	-	1
富山県	-	-	-	1	-	7	1	1	-	-	-	2	-	-	-	17	-	-
石川県	-	-	-	3	-	1	-	6	-	1	-	-	-	1	-	7	-	-
福井県	-	-	-	2	-	2	-	4	-	-	-	1	-	-	-	14	-	-
山梨県	-	-	-	2	-	-	-	1	-	1	-	-	-	1	-	2	-	-
長野県	-	-	1	4	-	5	-	5	-	-	-	1	-	-	-	19	-	-
岐阜県	-	-	-	-	-	3	-	11	-	1	-	4	-	-	-	16	-	-
静岡県	-	-	-	6	-	6	-	13	-	1	-	2	-	-	-	28	-	-
愛知県	-	-	-	8	-	11	1	71	-	1	-	11	-	1	1	77	-	-
三重県	-	2	-	1	-	1	-	7	-	2	-	2	-	-	-	27	-	-
滋賀県	-	-	-	-	-	5	-	4	-	1	-	2	-	-	-	17	-	-
京都府	-	-	-	2	-	4	-	7	-	1	-	3	-	-	-	35	-	-
大阪府	-	2	-	3	-	7	2	117	-	5	-	10	-	2	-	87	-	1
兵庫県	-	-	-	3	-	9	-	20	-	2	-	7	-	1	-	69	-	1
奈良県	-	-	-	-	-	1	-	8	-	-	-	1	-	-	-	13	-	-
和歌山県	-	-	-	1	-	2	-	2	-	-	-	5	-	-	-	4	-	-
鳥取県	-	-	-	1	-	-	-	3	-	-	-	-	-	-	-	5	-	-
島根県	-	-	-	3	-	1	-	1	-	-	-	-	-	-	-	9	-	1
岡山県	-	-	-	-	1	3	-	13	-	-	-	-	-	-	-	18	-	-
広島県	-	-	1	2	-	2	1	20	-	2	-	1	-	-	-	9	-	-
山口県	-	-	-	2	-	2	-	3	-	1	-	1	-	-	-	8	-	-
徳島県	-	-	-	-	-	-	-	2	-	-	-	1	-	-	-	3	-	-
香川県	-	-	-	1	-	1	-	1	-	-	-	2	-	-	-	14	-	-
愛媛県	-	-	-	3	-	2	-	2	-	-	-	2	-	1	-	11	-	-
高知県	-	-	-	2	-	-	-	-	-	-	-	-	-	-	-	2	-	-
福岡県	-	-	-	7	-	5	1	41	-	3	-	2	-	2	-	52	-	-
佐賀県	-	-	-	-	-	-	-	3	-	1	-	-	-	-	-	6	-	-
長崎県	-	-	-	2	-	3	-	9	-	1	-	-	-	-	-	5	-	-
熊本県	-	-	-	1	-	1	-	7	-	-	-	2	-	-	-	17	-	-
大分県	-	-	-	1	-	2	-	6	-	-	-	-	-	-	-	2	-	-
宮崎県	-	-	-	1	-	-	-	7	-	-	-	-	-	-	-	9	-	-
鹿児島県	-	-	-	3	-	1	-	8	-	-	-	2	-	-	-	16	-	-
沖縄県	-	-	-	-	1	1	-	24	-	-	-	8	-	-	-	34	-	-

*病原体がMERSコロナウイルスであるものに限る。2014年7月26日より届出対象疾患となりました。

**2013年5月6日より届出対象疾患となりました。

報告数・累積報告数, 疾病・都道府県別

2014年34週

	梅 毒		破 傷 風		バンコマイシン耐性 黄色ブドウ球菌感染症		バンコマイシン耐性 腸球菌感染症		風 し ん		麻 し ん		中東呼吸器 症 候 群*		鳥インフル エンザ(H7N9)**	
	報告数	累積	報告数	累積	報告数	累積	報告数	累積	報告数	累積	報告数	累積	報告数	累積	報告数	累積
総 数	26	1042	-	85	-	-	1	33	2	265	6	438	-	-	-	-
北海道	1	33	-	6	-	-	-	-	-	4	-	13	-	-	-	-
青森県	-	4	-	1	-	-	-	-	-	-	-	-	-	-	-	-
岩手県	-	2	-	4	-	-	-	-	-	1	-	-	-	-	-	-
宮城県	-	15	-	2	-	-	-	-	-	1	-	-	-	-	-	-
秋田県	-	2	-	-	-	-	-	-	-	6	-	-	-	-	-	-
山形県	-	5	-	-	-	-	-	-	-	-	-	-	-	-	-	-
福島県	-	3	-	4	-	-	-	-	-	1	-	3	-	-	-	-
茨城県	-	17	-	3	-	-	-	-	-	3	-	3	-	-	-	-
栃木県	2	25	-	2	-	-	-	-	-	4	-	-	-	-	-	-
群馬県	-	5	-	2	-	-	-	3	-	-	-	3	-	-	-	-
埼玉県	-	28	-	3	-	-	1	6	-	8	-	26	-	-	-	-
千葉県	3	46	-	4	-	-	-	-	-	13	-	25	-	-	-	-
東京都	8	331	-	7	-	-	-	3	1	76	-	84	-	-	-	-
神奈川県	2	73	-	5	-	-	-	4	1	65	2	44	-	-	-	-
新潟県	-	10	-	2	-	-	-	1	-	1	-	2	-	-	-	-
富山県	1	6	-	1	-	-	-	-	-	1	-	-	-	-	-	-
石川県	-	3	-	-	-	-	-	-	-	1	-	-	-	-	-	-
福井県	-	1	-	-	-	-	-	-	-	-	-	-	-	-	-	-
山梨県	-	1	-	1	-	-	-	1	-	1	-	-	-	-	-	-
長野県	-	-	-	3	-	-	-	-	-	2	-	1	-	-	-	-
岐阜県	-	6	-	1	-	-	-	1	-	1	1	3	-	-	-	-
静岡県	2	18	-	4	-	-	-	1	-	4	-	30	-	-	-	-
愛知県	1	79	-	1	-	-	-	1	-	17	-	46	-	-	-	-
三重県	-	10	-	-	-	-	-	-	-	8	-	1	-	-	-	-
滋賀県	-	4	-	1	-	-	-	-	-	-	-	2	-	-	-	-
京都府	-	10	-	2	-	-	-	-	-	1	-	24	-	-	-	-
大阪府	3	142	-	1	-	-	-	1	-	14	-	45	-	-	-	-
兵庫県	-	20	-	1	-	-	-	-	-	5	2	15	-	-	-	-
奈良県	-	7	-	1	-	-	-	-	-	5	-	1	-	-	-	-
和歌山県	-	4	-	2	-	-	-	-	-	1	-	26	-	-	-	-
鳥取県	-	-	-	1	-	-	-	-	-	-	-	-	-	-	-	-
島根県	-	2	-	1	-	-	-	-	-	-	-	-	-	-	-	-
岡山県	-	11	-	-	-	-	-	1	-	2	-	6	-	-	-	-
広島県	-	5	-	1	-	-	-	1	-	2	-	10	-	-	-	-
山口県	1	5	-	2	-	-	-	1	-	-	-	2	-	-	-	-
徳島県	-	2	-	1	-	-	-	-	-	2	-	-	-	-	-	-
香川県	-	5	-	-	-	-	-	1	-	1	-	-	-	-	-	-
愛媛県	-	6	-	1	-	-	-	-	-	2	-	-	-	-	-	-
高知県	-	2	-	3	-	-	-	-	-	-	-	-	-	-	-	-
福岡県	1	32	-	2	-	-	-	7	-	4	1	8	-	-	-	-
佐賀県	-	4	-	-	-	-	-	-	-	1	-	-	-	-	-	-
長崎県	-	9	-	-	-	-	-	-	-	-	-	-	-	-	-	-
熊本県	1	7	-	2	-	-	-	-	-	-	-	2	-	-	-	-
大分県	-	4	-	3	-	-	-	-	-	-	-	3	-	-	-	-
宮崎県	-	8	-	1	-	-	-	-	-	1	-	4	-	-	-	-
鹿児島県	-	5	-	3	-	-	-	-	-	1	-	5	-	-	-	-
沖縄県	-	25	-	-	-	-	-	-	-	5	-	1	-	-	-	-

*鳥インフルエンザを除く。

報告数・定点当り報告数, 疾病・都道府県別

2014年34週

	インフルエンザ*		RSウイルス感染症		咽頭結膜熱		A群溶血性レンサ球菌咽頭炎		感染性胃腸炎		水痘		手足口病		伝染性紅斑		突発性発しん	
	報告数	定点当り	報告数	報告数	報告数	定点当り	報告数	定点当り	報告数	定点当り	報告数	定点当り	報告数	定点当り	報告数	定点当り	報告数	定点当り
総数	82	0.02	725	1432	0.46	2419	0.78	10042	3.22	1741	0.56	2680	0.86	635	0.20	1978	0.63	
北海道	2	0.01	40	82	0.57	174	1.22	244	1.71	50	0.35	131	0.92	9	0.06	55	0.38	
青森県	-	-	3	5	0.12	28	0.67	55	1.31	12	0.29	11	0.26	37	0.88	36	0.86	
岩手県	1	0.02	4	4	0.10	30	0.75	150	3.75	14	0.35	25	0.63	18	0.45	20	0.50	
宮城県	-	-	5	14	0.24	39	0.67	158	2.72	26	0.45	22	0.38	67	1.16	54	0.93	
秋田県	-	-	3	9	0.26	17	0.49	50	1.43	11	0.31	6	0.17	-	-	12	0.34	
山形県	-	-	1	13	0.48	28	1.04	65	2.41	15	0.56	20	0.74	5	0.19	22	0.81	
福島県	-	-	4	34	0.76	31	0.69	61	1.36	21	0.47	19	0.42	11	0.24	25	0.56	
茨城県	-	-	7	20	0.27	43	0.57	264	3.52	18	0.24	52	0.69	5	0.07	22	0.29	
栃木県	1	0.01	1	7	0.15	18	0.38	48	1.00	20	0.42	23	0.48	5	0.10	32	0.67	
群馬県	-	-	2	84	1.40	58	0.97	207	3.45	14	0.23	54	0.90	5	0.08	20	0.33	
埼玉県	2	0.01	6	54	0.35	104	0.68	486	3.18	65	0.42	132	0.86	44	0.29	109	0.71	
千葉県	3	0.01	16	33	0.26	95	0.74	358	2.80	76	0.59	89	0.70	35	0.27	69	0.54	
東京都	3	0.01	60	93	0.38	176	0.71	714	2.88	100	0.40	211	0.85	81	0.33	163	0.66	
神奈川県	3	0.01	28	70	0.35	98	0.49	558	2.80	81	0.41	145	0.73	140	0.70	144	0.72	
新潟県	-	-	30	41	0.67	51	0.84	144	2.36	57	0.93	49	0.80	60	0.98	43	0.70	
富山県	-	-	1	24	0.83	24	0.83	108	3.72	12	0.41	8	0.28	7	0.24	22	0.76	
石川県	-	-	1	13	0.45	21	0.72	71	2.45	14	0.48	139	4.79	9	0.31	22	0.76	
福井県	3	0.09	4	10	0.45	28	1.27	109	4.95	26	1.18	13	0.59	2	0.09	18	0.82	
山梨県	-	-	-	5	0.21	14	0.58	60	2.50	8	0.33	12	0.50	2	0.08	9	0.38	
長野県	-	-	1	44	0.83	44	0.83	170	3.21	42	0.79	65	1.23	3	0.06	21	0.40	
岐阜県	3	0.03	6	39	0.74	27	0.51	132	2.49	31	0.58	82	1.55	-	-	27	0.51	
静岡県	2	0.01	1	71	0.80	76	0.85	250	2.81	28	0.31	43	0.48	16	0.18	41	0.46	
愛知県	2	0.01	41	60	0.33	111	0.61	534	2.95	86	0.48	164	0.91	4	0.02	89	0.49	
三重県	2	0.03	5	28	0.62	25	0.56	189	4.20	25	0.56	63	1.40	8	0.18	29	0.64	
滋賀県	2	0.04	7	16	0.50	12	0.38	74	2.31	15	0.47	17	0.53	-	-	20	0.63	
京都府	3	0.02	3	47	0.64	39	0.53	203	2.78	36	0.49	24	0.33	5	0.07	27	0.37	
大阪府	6	0.02	78	138	0.69	199	1.00	610	3.07	130	0.65	61	0.31	22	0.11	135	0.68	
兵庫県	3	0.02	26	50	0.39	78	0.61	629	4.91	67	0.52	52	0.41	7	0.05	71	0.55	
奈良県	-	-	1	21	0.62	12	0.35	66	1.94	10	0.29	4	0.12	-	-	4	0.12	
和歌山県	-	-	10	13	0.42	8	0.26	46	1.48	18	0.58	9	0.29	-	-	22	0.71	
鳥取県	-	-	5	7	0.37	25	1.32	68	3.58	14	0.74	1	0.05	2	0.11	10	0.53	
島根県	2	0.05	5	8	0.35	35	1.52	142	6.17	15	0.65	8	0.35	-	-	20	0.87	
岡山県	-	-	-	20	0.37	46	0.85	289	5.35	27	0.50	19	0.35	1	0.02	25	0.46	
広島県	-	-	23	37	0.51	47	0.65	292	4.06	79	1.10	19	0.26	2	0.03	50	0.69	
山口県	1	0.01	16	14	0.30	52	1.11	182	3.87	25	0.53	94	2.00	2	0.04	29	0.62	
徳島県	1	0.03	1	18	0.78	13	0.57	95	4.13	8	0.35	4	0.17	2	0.09	23	1.00	
香川県	-	-	-	6	0.21	21	0.72	152	5.24	21	0.72	7	0.24	-	-	21	0.72	
愛媛県	-	-	18	18	0.49	33	0.89	181	4.89	29	0.78	53	1.43	-	-	25	0.68	
高知県	-	-	4	9	0.30	5	0.17	91	3.03	12	0.40	5	0.17	1	0.03	24	0.80	
福岡県	2	0.01	116	46	0.38	137	1.14	510	4.25	118	0.98	246	2.05	5	0.04	128	1.07	
佐賀県	-	-	24	3	0.13	17	0.74	22	0.96	25	1.09	84	3.65	8	0.35	37	1.61	
長崎県	-	-	28	6	0.14	26	0.59	125	2.84	48	1.09	37	0.84	-	-	22	0.50	
熊本県	-	-	8	14	0.28	57	1.14	246	4.92	52	1.04	91	1.82	2	0.04	47	0.94	
大分県	-	-	9	20	0.56	47	1.31	256	7.11	39	1.08	79	2.19	-	-	43	1.19	
宮崎県	6	0.10	1	19	0.53	42	1.17	220	6.11	43	1.19	64	1.78	2	0.06	45	1.25	
鹿児島県	-	-	36	22	0.40	74	1.35	268	4.87	40	0.73	52	0.95	-	-	37	0.67	
沖縄県	29	0.50	36	23	0.68	34	1.00	90	2.65	18	0.53	72	2.12	1	0.03	9	0.26	

*髄膜炎菌性髄膜炎は除く。

報告数・定点当り報告数, 疾病・都道府県別

2014年34週

	百日咳		ヘルパンギーナ		流行性耳下腺炎		急性出血性結膜炎		流行性角結膜炎		細菌性髄膜炎*		無菌性髄膜炎		マイコプラズマ肺炎		クラミジア肺炎	
	報告数	定点当り	報告数	定点当り	報告数	定点当り	報告数	定点当り	報告数	定点当り	報告数	定点当り	報告数	定点当り	報告数	定点当り	報告数	定点当り
総数	50	0.02	7021	2.25	1040	0.33	16	0.02	606	0.89	11	0.02	20	0.04	104	0.22	4	0.01
北海道	3	0.02	338	2.36	18	0.13	1	0.04	15	0.54	1	0.04	-	-	14	0.61	1	0.04
青森県	-	-	155	3.69	4	0.10	-	-	4	0.36	-	-	-	-	3	0.50	-	-
岩手県	-	-	197	4.93	8	0.20	-	-	2	0.14	-	-	-	-	11	0.58	-	-
宮城県	-	-	231	3.98	13	0.22	1	0.08	4	0.33	-	-	-	-	12	1.00	-	-
秋田県	-	-	134	3.83	5	0.14	3	0.43	2	0.29	-	-	-	-	-	-	-	-
山形県	-	-	142	5.26	8	0.30	-	-	2	0.25	-	-	-	-	-	-	1	0.10
福島県	-	-	230	5.11	59	1.31	-	-	10	0.83	-	-	-	-	15	2.14	-	-
茨城県	-	-	236	3.15	11	0.15	-	-	13	0.76	1	0.08	-	-	-	-	-	-
栃木県	-	-	113	2.35	14	0.29	-	-	18	1.50	-	-	-	-	-	-	-	-
群馬県	2	0.03	174	2.90	4	0.07	1	0.07	61	4.36	-	-	-	-	1	0.13	-	-
埼玉県	2	0.01	334	2.18	76	0.50	2	0.05	27	0.66	-	-	2	0.20	1	0.10	1	0.10
千葉県	-	-	265	2.07	69	0.54	-	-	26	0.79	-	-	2	0.22	4	0.44	-	-
東京都	3	0.01	508	2.05	85	0.34	-	-	28	0.72	1	0.04	1	0.04	4	0.16	-	-
神奈川県	-	-	410	2.06	54	0.27	1	0.02	54	1.32	-	-	1	0.09	4	0.36	-	-
新潟県	-	-	442	7.25	9	0.15	1	0.10	6	0.60	-	-	2	0.15	2	0.15	1	0.08
富山県	-	-	25	0.86	4	0.14	-	-	11	1.57	-	-	-	-	3	0.60	-	-
石川県	-	-	35	1.21	15	0.52	-	-	4	0.57	1	0.20	-	-	1	0.20	-	-
福井県	-	-	33	1.50	28	1.27	-	-	1	0.33	3	0.50	-	-	-	-	-	-
山梨県	-	-	33	1.38	3	0.13	-	-	7	0.78	-	-	-	-	-	-	-	-
長野県	3	0.06	301	5.68	3	0.06	-	-	15	1.36	-	-	-	-	3	0.27	-	-
岐阜県	-	-	55	1.04	17	0.32	-	-	2	0.18	-	-	1	0.20	-	-	-	-
静岡県	3	0.03	381	4.28	17	0.19	-	-	16	0.73	-	-	2	0.20	1	0.10	-	-
愛知県	1	0.01	300	1.66	59	0.33	-	-	18	0.53	1	0.07	2	0.14	-	-	-	-
三重県	-	-	97	2.16	8	0.18	-	-	2	0.17	-	-	-	-	-	-	-	-
滋賀県	-	-	70	2.19	4	0.13	-	-	8	1.00	-	-	-	-	-	-	-	-
京都府	-	-	77	1.05	9	0.12	1	0.06	21	1.17	-	-	1	0.14	-	-	-	-
大阪府	5	0.03	236	1.19	45	0.23	1	0.02	26	0.50	-	-	-	-	4	0.24	-	-
兵庫県	4	0.03	200	1.56	28	0.22	1	0.03	53	1.51	1	0.08	1	0.08	-	-	-	-
奈良県	-	-	20	0.59	9	0.26	-	-	6	0.67	-	-	-	-	-	-	-	-
和歌山県	-	-	26	0.84	3	0.10	-	-	12	3.00	-	-	-	-	6	0.55	-	-
鳥取県	2	0.11	23	1.21	2	0.11	-	-	1	0.33	-	-	-	-	-	-	-	-
島根県	-	-	38	1.65	2	0.09	-	-	-	-	-	-	-	-	-	-	-	-
岡山県	1	0.02	61	1.13	6	0.11	1	0.08	10	0.83	-	-	-	-	-	-	-	-
広島県	-	-	131	1.82	50	0.69	-	-	25	1.32	-	-	1	0.05	1	0.05	-	-
山口県	1	0.02	147	3.13	3	0.06	-	-	6	0.67	-	-	-	-	-	-	-	-
徳島県	1	0.04	18	0.78	-	-	-	-	-	-	-	-	-	-	-	-	-	-
香川県	-	-	43	1.48	1	0.03	-	-	2	0.40	-	-	-	-	1	0.20	-	-
愛媛県	-	-	115	3.11	10	0.27	1	0.13	26	3.25	-	-	-	-	-	-	-	-
高知県	-	-	68	2.27	27	0.90	-	-	-	-	-	-	1	0.13	4	0.50	-	-
福岡県	6	0.05	173	1.44	103	0.86	-	-	19	0.73	1	0.07	2	0.14	-	-	-	-
佐賀県	-	-	29	1.26	9	0.39	-	-	2	0.50	-	-	-	-	3	0.50	-	-
長崎県	2	0.05	43	0.98	19	0.43	1	0.13	-	-	-	-	1	0.08	-	-	-	-
熊本県	3	0.06	50	1.00	9	0.18	-	-	19	2.11	1	0.07	-	-	2	0.13	-	-
大分県	-	-	56	1.56	43	1.19	-	-	2	0.40	-	-	-	-	-	-	-	-
宮崎県	-	-	70	1.94	7	0.19	-	-	5	0.83	-	-	-	-	-	-	-	-
鹿児島県	2	0.04	89	1.62	20	0.36	-	-	7	1.00	-	-	-	-	-	-	-	-
沖縄県	6	0.18	69	2.03	40	1.18	-	-	8	0.80	-	-	-	-	4	0.57	-	-

*病原体がロタウイルスであるものに限る。2013年10月14日より届出対象疾患となりました。

 報告数・定点当り報告数,
 疾病・都道府県別 2014年34週

	感染性胃腸炎 (ロタウイルス)	
	報告数	定点当り
総数	1	0.00
北海道	-	-
青森県	-	-
岩手県	-	-
宮城県	-	-
秋田県	-	-
山形県	-	-
福島県	-	-
茨城県	-	-
栃木県	-	-
群馬県	-	-
埼玉県	-	-
千葉県	-	-
東京都	-	-
神奈川県	-	-
新潟県	-	-
富山県	-	-
石川県	-	-
福井県	-	-
山梨県	-	-
長野県	-	-
岐阜県	-	-
静岡県	-	-
愛知県	-	-
三重県	-	-
滋賀県	-	-
京都府	-	-
大阪府	-	-
兵庫県	-	-
奈良県	-	-
和歌山県	-	-
鳥取県	-	-
島根県	-	-
岡山県	-	-
広島県	-	-
山口県	-	-
徳島県	-	-
香川県	-	-
愛媛県	-	-
高知県	-	-
福岡県	-	-
佐賀県	-	-
長崎県	-	-
熊本県	1	0.07
大分県	-	-
宮崎県	-	-
鹿児島県	-	-
沖縄県	-	-

 報告数・疾病・都道府県別
 2014年34週

	インフルエンザ (入院患者)	
	報告数	
総数	9	
北海道	1	
青森県	-	
岩手県	1	
宮城県	1	
秋田県	-	
山形県	-	
福島県	-	
茨城県	-	
栃木県	-	
群馬県	1	
埼玉県	-	
千葉県	-	
東京都	-	
神奈川県	-	
新潟県	2	
富山県	-	
石川県	-	
福井県	-	
山梨県	-	
長野県	-	
岐阜県	-	
静岡県	-	
愛知県	-	
三重県	-	
滋賀県	-	
京都府	-	
大阪府	-	
兵庫県	-	
奈良県	-	
和歌山県	-	
鳥取県	-	
島根県	-	
岡山県	-	
広島県	-	
山口県	-	
徳島県	1	
香川県	-	
愛媛県	-	
高知県	-	
福岡県	-	
佐賀県	-	
長崎県	-	
熊本県	-	
大分県	-	
宮崎県	-	
鹿児島県	-	
沖縄県	2	

獣医師が届出を行う感染症と対象動物

注) 報告数は感染実験等の学術的研究による発生を除く。

報告数・累積報告数, 疾病・都道府県別

2014年34週

	エボラ出血熱		マールブルグ病		ペスト		重症急性呼吸器症候群(SARS)						結核		鳥インフルエンザ(H5N1又はH7N9)		細菌性赤痢	
	サル		サル		プレーリードッグ	イタチアナグマ		タヌキ		ハクビシン		サル		鳥類		サル		
	報告数	累積	報告数	累積	報告数	累積	報告数	累積	報告数	累積	報告数	累積	報告数	累積	報告数	累積	報告数	累積
総数	-	-	-	-	-	-	-	-	-	-	-	-	-	9	-	-	-	2
北海道	-	-	-	-	-	-	-	-	-	-	-	-	-	-	-	-	-	-
青森県	-	-	-	-	-	-	-	-	-	-	-	-	-	-	-	-	-	-
岩手県	-	-	-	-	-	-	-	-	-	-	-	-	-	-	-	-	-	-
宮城県	-	-	-	-	-	-	-	-	-	-	-	-	-	-	-	-	-	-
秋田県	-	-	-	-	-	-	-	-	-	-	-	-	-	-	-	-	-	-
山形県	-	-	-	-	-	-	-	-	-	-	-	-	-	-	-	-	-	-
福島県	-	-	-	-	-	-	-	-	-	-	-	-	-	-	-	-	-	-
茨城県	-	-	-	-	-	-	-	-	-	-	-	-	-	-	-	-	-	1
栃木県	-	-	-	-	-	-	-	-	-	-	-	-	-	-	-	-	-	-
群馬県	-	-	-	-	-	-	-	-	-	-	-	-	-	-	-	-	-	-
埼玉県	-	-	-	-	-	-	-	-	-	-	-	-	-	-	-	-	-	-
千葉県	-	-	-	-	-	-	-	-	-	-	-	-	-	9	-	-	-	-
東京都	-	-	-	-	-	-	-	-	-	-	-	-	-	-	-	-	-	-
神奈川県	-	-	-	-	-	-	-	-	-	-	-	-	-	-	-	-	-	-
新潟県	-	-	-	-	-	-	-	-	-	-	-	-	-	-	-	-	-	-
富山県	-	-	-	-	-	-	-	-	-	-	-	-	-	-	-	-	-	-
石川県	-	-	-	-	-	-	-	-	-	-	-	-	-	-	-	-	-	-
福井県	-	-	-	-	-	-	-	-	-	-	-	-	-	-	-	-	-	-
山梨県	-	-	-	-	-	-	-	-	-	-	-	-	-	-	-	-	-	-
長野県	-	-	-	-	-	-	-	-	-	-	-	-	-	-	-	-	-	-
岐阜県	-	-	-	-	-	-	-	-	-	-	-	-	-	-	-	-	-	-
静岡県	-	-	-	-	-	-	-	-	-	-	-	-	-	-	-	-	-	-
愛知県	-	-	-	-	-	-	-	-	-	-	-	-	-	-	-	-	-	-
三重県	-	-	-	-	-	-	-	-	-	-	-	-	-	-	-	-	-	-
滋賀県	-	-	-	-	-	-	-	-	-	-	-	-	-	-	-	-	-	-
京都府	-	-	-	-	-	-	-	-	-	-	-	-	-	-	-	-	-	-
大阪府	-	-	-	-	-	-	-	-	-	-	-	-	-	-	-	-	-	-
兵庫県	-	-	-	-	-	-	-	-	-	-	-	-	-	-	-	-	-	-
奈良県	-	-	-	-	-	-	-	-	-	-	-	-	-	-	-	-	-	-
和歌山県	-	-	-	-	-	-	-	-	-	-	-	-	-	-	-	-	-	-
鳥取県	-	-	-	-	-	-	-	-	-	-	-	-	-	-	-	-	-	-
島根県	-	-	-	-	-	-	-	-	-	-	-	-	-	-	-	-	-	-
岡山県	-	-	-	-	-	-	-	-	-	-	-	-	-	-	-	-	-	-
広島県	-	-	-	-	-	-	-	-	-	-	-	-	-	-	-	-	-	-
山口県	-	-	-	-	-	-	-	-	-	-	-	-	-	-	-	-	-	-
徳島県	-	-	-	-	-	-	-	-	-	-	-	-	-	-	-	-	-	-
香川県	-	-	-	-	-	-	-	-	-	-	-	-	-	-	-	-	-	-
愛媛県	-	-	-	-	-	-	-	-	-	-	-	-	-	-	-	-	-	-
高知県	-	-	-	-	-	-	-	-	-	-	-	-	-	-	-	-	-	-
福岡県	-	-	-	-	-	-	-	-	-	-	-	-	-	-	-	-	-	-
佐賀県	-	-	-	-	-	-	-	-	-	-	-	-	-	-	-	-	-	-
長崎県	-	-	-	-	-	-	-	-	-	-	-	-	-	-	-	-	-	-
熊本県	-	-	-	-	-	-	-	-	-	-	-	-	-	-	-	-	-	-
大分県	-	-	-	-	-	-	-	-	-	-	-	-	-	-	-	-	-	-
宮崎県	-	-	-	-	-	-	-	-	-	-	-	-	-	-	-	-	-	-
鹿児島県	-	-	-	-	-	-	-	-	-	-	-	-	-	-	-	-	-	1
沖縄県	-	-	-	-	-	-	-	-	-	-	-	-	-	-	-	-	-	-

報告数・累積報告数, 疾病・都道府県別 2014年34週

	ウエストナイル熱		エキノコックス症		中東呼吸器症候群 (MERS)	
	鳥類		犬		ヒトコブラクダ	
	報告数	累積	報告数	累積	報告数	累積
総 数	-	-	-	1	-	-
北海道	-	-	-	-	-	-
青森県	-	-	-	-	-	-
岩手県	-	-	-	-	-	-
宮城県	-	-	-	-	-	-
秋田県	-	-	-	-	-	-
山形県	-	-	-	-	-	-
福島県	-	-	-	-	-	-
茨城県	-	-	-	-	-	-
栃木県	-	-	-	-	-	-
群馬県	-	-	-	-	-	-
埼玉県	-	-	-	-	-	-
千葉県	-	-	-	-	-	-
東京都	-	-	-	-	-	-
神奈川県	-	-	-	-	-	-
新潟県	-	-	-	-	-	-
富山県	-	-	-	-	-	-
石川県	-	-	-	-	-	-
福井県	-	-	-	-	-	-
山梨県	-	-	-	-	-	-
長野県	-	-	-	-	-	-
岐阜県	-	-	-	-	-	-
静岡県	-	-	-	-	-	-
愛知県	-	-	-	1	-	-
三重県	-	-	-	-	-	-
滋賀県	-	-	-	-	-	-
京都府	-	-	-	-	-	-
大阪府	-	-	-	-	-	-
兵庫県	-	-	-	-	-	-
奈良県	-	-	-	-	-	-
和歌山県	-	-	-	-	-	-
鳥取県	-	-	-	-	-	-
島根県	-	-	-	-	-	-
岡山県	-	-	-	-	-	-
広島県	-	-	-	-	-	-
山口県	-	-	-	-	-	-
徳島県	-	-	-	-	-	-
香川県	-	-	-	-	-	-
愛媛県	-	-	-	-	-	-
高知県	-	-	-	-	-	-
福岡県	-	-	-	-	-	-
佐賀県	-	-	-	-	-	-
長崎県	-	-	-	-	-	-
熊本県	-	-	-	-	-	-
大分県	-	-	-	-	-	-
宮崎県	-	-	-	-	-	-
鹿児島県	-	-	-	-	-	-
沖縄県	-	-	-	-	-	-

訂正のお詫びとお願い

IDWR週報2014年第33号において記載の誤りがございましたので、下記の通り訂正いたします。

IDWR感染症週報2014年第33週: 第16巻第33号
 発生動向総覧「定点把握の対象となる5類感染症」
 p.5「インフルエンザ」コメント1行目
 (誤) 定点当たり報告数は増加した。
 (正) 定点当たり報告数は横ばいであった。

感染症週報 第16巻 第34号 2014年9月5日発行
 発行: 国立感染症研究所

厚生労働省健康局結核感染症課
 厚生労働省大臣官房統計情報部

事務局: 国立感染症研究所感染症疫学センター
 〒162-8640東京都新宿区戸山1-23-1
 T E L : 03-5285-1111
 F A X : 03-5285-1129

U R L : <http://www.nih.go.jp/niid/ja/from-idsc.html>
 < 国立感染症研究所 感染症疫学センター >
<http://www.mhlw.go.jp/>
 < 厚生労働省 >
<http://www.forth.go.jp/>
 < 旅行者のための海外感染症情報(厚生労働省検疫所) >

本週報は、感染症法に基づくものであり、全国の医療従事者、定点医療機関、保健所、保健所設置市、特別区、都道府県、地方衛生研究所、検疫所の皆様のご協力を得て、国立感染症研究所感染症疫学センターにおいて編集したものです。

また、本週報は速報性を重視しておりますので、今後調査などの結果に応じて、若干の変更が生じることがありますが、その場合には週報上にて訂正させていただきます。

「感染症の話」及び「読者のコーナー」の回答欄の内容に関する責は、それぞれの執筆者及び回答者に属しますが、内容に関するご質問、ご意見については事務局でお受けいたします。

なお、週報の内容について、学術的研究、あるいは公衆衛生活動にかかわる業務以外の目的においては、無断転載を禁じます。