

マークをクリックするとそのページを見ることができます



発生動向総覧
P.2-6

< 第35週 >

A群溶血性レンサ球菌咽頭炎の定点当たり報告数は2週連続で増加し、過去5年間の同時期と比較してかなり多い / その他最新動向



注目すべき感染症

< 今週は該当記事はありません >



感染症関連情報
P.7

病原体情報(分離・検出情報) / 海外感染症情報



速報

< 今週は該当記事はありません >



読者のコーナー
< 今週は該当記事は
ありません >



グラフ総覧(35週) P.8-14



35週のデータ P.15-28

 **発生動向総覧**

< 第35週コメント > 9月3日集計分

全数報告の感染症

注意: これは当該週に診断された報告症例の集計です。しかし、迅速に情報還元するために期日を決めて集計を行いますので、当該週に診断された症例の報告が集計の期日以降に届くこともあります。それらについては一部を除いて発生動向総覧では扱いませんが、翌週あるいはそれ以降に、巻末の表の累積数に加えられることになります。

感染経路、感染原因、感染地域については、確定あるいは推定として記載されていたものを示します。

1類感染症

報告なし

2類感染症

結核421例

3類感染症

細菌性赤痢2例 菌種: *S. sonnei* (D群) 2例__感染地域: インドネシア1例、ベトナム1例

腸管出血性大腸菌感染症145例(有症者101例、うちHUS 2例)

感染地域: 国内141例、インドネシア1例、国内・国外不明3例

国内の多い感染地域: 群馬県9例*、福岡県9例**、岩手県8例、愛知県7例、鹿児島県7例、大阪府6例、千葉県5例、神奈川県5例、北海道4例、宮城県4例、東京都4例

* 第34週に報告された保育所における集団感染例を含む(O26 VT1)

** 第34週に報告された高齢者施設における集団感染例を含む(O157 VT2)

年齢群: 0歳(1例)、1歳(4例)、2歳(7例)、3歳(11例)、4歳(6例)、5歳(11例)、6歳(3例)、7歳(4例)、8歳(1例)、9歳(4例)、10代(20例)、20代(17例)、30代(13例)、40代(15例)、50代(10例)、60代(9例)、70代(6例)、80代(2例)、90代(1例)

血清型・毒素型: O157 VT1・VT2(41例)、O157 VT2(27例)、O26 VT1(26例)、O157 VT不明(7例)、O103 VT1(6例)、O121 VT2(5例)、O157 VT1(5例)、O26 VT不明(2例)、O111 VT1・VT2(2例)、O111 VT2(2例)、O121 VT不明(2例)、O26 VT1・VT2(1例)、O26 VT2(1例)、O91 VT1(1例)、O115 VT1(1例)、O145 VT1・VT2(1例)、O145 VT2(1例)、O146 VT2(1例)、その他・不明(13例)

累積報告数: 2,958例(有症者2,119例、うちHUS 72例、死亡2例)

4類感染症

A型肝炎3例 感染地域: 東京都1例、新潟県1例、岡山県1例

チクングニア熱1例 感染地域: インドネシア

- つつが虫病1例 感染地域: 秋田県
 デング熱30例〔 デング熱28例、デング出血熱2例(感染地域: 国外2例) 〕
 感染地域: 東京都19例、フィリピン3例、インド2例、インドネシア
 2例、タイ2例、シンガポール1例、マレーシア1例
 日本紅斑熱3例 感染地域: 千葉県1例、和歌山県1例、愛媛県1例
 マラリア2例 熱帯熱2例__感染地域: カメルーン1例、ブルキナファソ1例
 レジオネラ症29例(肺炎型26例、ポンティアック型3例)
 感染地域: 静岡県4例、新潟県2例、滋賀県2例、大阪府2例、大分
 県2例、北海道1例、山形県1例、栃木県1例、埼玉県
 1例、福井県1例、岐阜県1例、愛知県1例、三重県1例、
 京都府1例、兵庫県1例、香川県1例、国内(都道府県
 不明)4例、韓国1例、国内・国外不明1例
 年齢群: 20代(1例)、40代(1例)、50代(3例)、60代(11例)、70代
 (5例)、80代(8例)
 累積報告数: 784例
 レプトスピラ症2例 感染地域(感染源): 和歌山県1例(台風後の川)、島根県1例(納
 屋のねずみ)

5類感染症

- アメーバ赤痢18例(腸管アメーバ症17例、腸管外アメーバ症1例)
 感染地域: 東京都3例、北海道1例、岩手県1例、栃木県1例、愛知
 県1例、大阪府1例、岡山県1例、徳島県1例、大分県
 1例、国内(都道府県不明)4例、カンボジア1例、中国
 1例、国外(国不明)1例
 感染経路: 性的接触4例(異性間2例、同性間2例)、経口感染4例、
 不明10例
 ウイルス性肝炎1例 B型__感染経路: 性的接触(異性間・同性間不明)
 急性脳炎7例 ヘルペスウイルス1例__年齢群: 70代
 病原体不明6例__年齢群: 0歳(1例)、2歳(1例)、3歳(1例)、10代
 (2例)、60代(1例)
 クリプトスポリジウム症1例
 感染地域: 東京都
 クロイツフェルト・ヤコブ病4例
 孤発性プリオン病4例(古典型3例、その他1例)
 劇症型溶血性レンサ球菌感染症1例
 年齢群: 70代
 後天性免疫不全症候群21例(AIDS 5例、無症候15例、その他1例)
 感染地域: 国内17例、国内・国外不明4例
 感染経路: 性的接触18例(異性間1例、同性間16例、異性/同性間
 1例)、不明3例
 侵襲性インフルエンザ菌感染症3例(菌検出検体: 血液3例)
 年齢群: 40代(1例)、70代(1例)、90代(1例)
 侵襲性髄膜炎菌感染症2例(菌検出検体: 血液2例)
 感染地域: 東京都1例、愛知県1例
 年齢群: 30代(1例)、60代(1例)

侵襲性肺炎球菌感染症5例(菌検出検体 : 血液3例、血液・髄液1例、髄液1例)
 年齢群 : 4歳(1例)、60代(1例)、70代(1例)、80代(2例)

梅毒29例(早期顕症I期10例、早期顕症II期11例、無症候8例)

破傷風2例 年齢群 : 40代(1例)、50代(1例)

風しん1例(検査診断例)

感染地域 : 大阪府

年齢群 : 50代

累積報告数 : 268例(検査診断例169例、臨床診断例99例)

麻しん4例〔麻しん(臨床診断例4例)〕

感染地域 : 兵庫県2例、インドネシア1例、フィリピン1例

年齢群 : 0歳(1例)、1歳(1例)、10 ~ 14歳(1例)、30 ~ 34歳(1例)

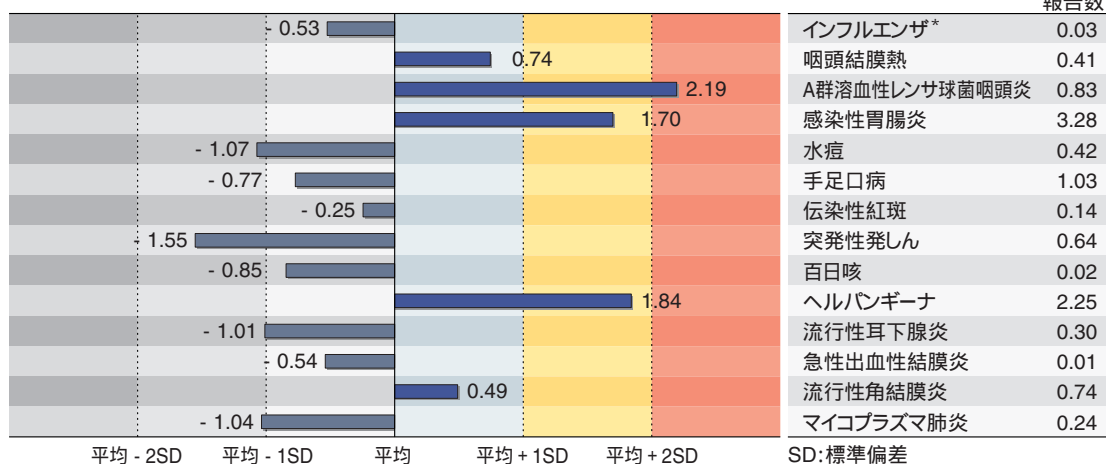
累積報告数 : 436例〔麻しん(検査診断例333例、臨床診断例38例)、修飾麻しん65例〕

(補) 2013年第35週から2014年第34週までに診断されたものの報告遅れとして、E型肝炎1例(感染地域 : 北海道__感染源 : 不明)、エキノコックス症1例(多包条虫__感染地域 : 北海道)、デング熱1例(感染地域 : バングラデシュ)、ライム病1例(感染地域 : 北海道)、急性脳炎4例〔インフルエンザウイルスA型1例__年齢群 : 5歳、病原体不明3例__年齢群 : 0歳(1例)、1歳(2例)〕、劇症型溶血性レンサ球菌感染症3例〔40代(1例)、90代(2例、ともに死亡)〕、バンコマイシン耐性腸球菌感染症1例(遺伝子型 : *VanB/VanC* __菌検出検体 : 足の潰瘍) などの報告があった。

定点把握の対象となる5類感染症

全国の指定された医療機関(定点)から報告され、疾患により小児科定点(約3,000カ所)、インフルエンザ(小児科・内科)定点(約5,000カ所)、眼科定点(約600カ所)、基幹定点(約500カ所)に分かれています。また、定点当たり報告数は、報告数/定点医療機関数です。

定点把握疾患の報告の過去5年間の同時期との比較(第35週)



当該週と過去5年間の平均(過去5年間の前週、当該週、後週の合計15週の平均)との差をグラフ上に表現した。(*2009年のパンデミックの影響を受けています。)

インフルエンザ

定点当たり報告数は増加した。都道府県別の上位3位は沖縄県(0.84)、宮崎県(0.17)、滋賀県(0.11)、島根県(0.11)である。基幹定点からのインフルエンザ入院サーベイランスにおける報告数は1例と前週と比較して減少した。都道府県別では広島県から報告があった。

小児科定点報告疾患(主なもの)

RSウイルス感染症の報告数は1,234例と第31週以降増加が続いている。年齢別では1歳以下の報告数が全体の約81%を占めている。

咽頭結膜熱の定点当たり報告数は減少した。都道府県別の上位3位は群馬県(1.25)、京都府(0.95)、沖縄県(0.88)である。

A群溶血性レンサ球菌咽頭炎の定点当たり報告数は2週連続で増加し、過去5年間の同時期(前週、当該週、後週)と比較してかなり多い。都道府県別の上位3位は鹿児島県(1.47)、島根県(1.43)、福岡県(1.43)、長野県(1.35)である。

感染性胃腸炎の定点当たり報告数は2週連続で増加し、過去5年間の同時期と比較してやや多い。都道府県別の上位3位は大分県(8.11)、宮崎県(6.17)、岡山県(6.00)である。

水痘の定点当たり報告数は減少した。都道府県別の上位3位は福井県(1.86)、愛媛県(0.97)、宮崎県(0.92)である。

手足口病の定点当たり報告数は2週連続で増加した。都道府県別の上位3位は石川県(4.59)、佐賀県(3.65)、福岡県(2.78)である。

百日咳の定点当たり報告数は2週連続で増加した。都道府県別の上位3位は山梨県(0.33)、鳥取県(0.21)、沖縄県(0.15)である。

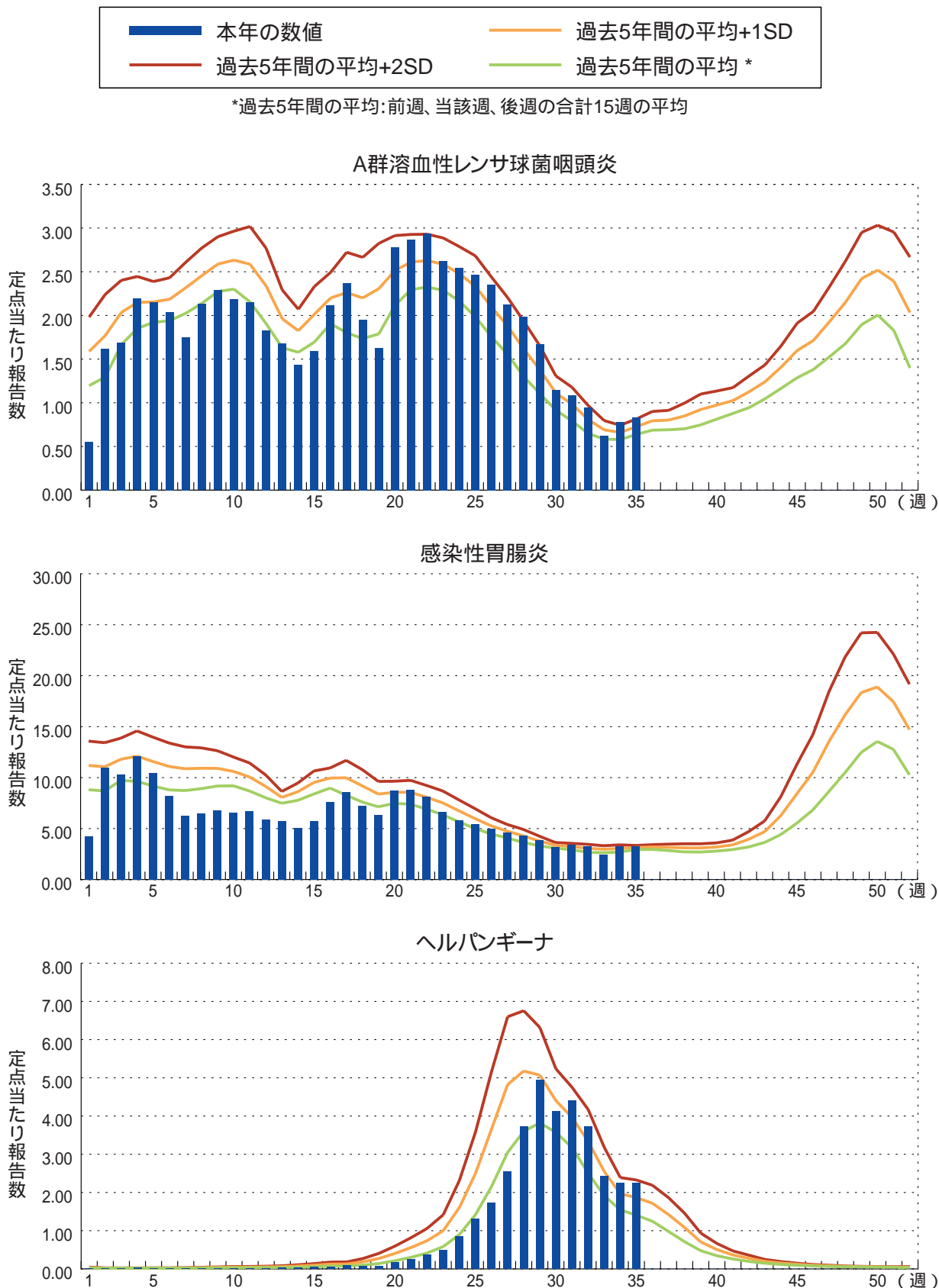
ヘルパンギーナの定点当たり報告数は横ばいであったが、過去5年間の同時期と比較してやや多い。都道府県別の上位3位は新潟県(7.79)、福島県(6.93)、山形県(6.83)である。

基幹定点報告疾患

マイコプラズマ肺炎の定点当たり報告数は増加した。都道府県別の上位3位は富山県(1.00)、神奈川県(0.90)、岩手県(0.84)である。

感染性胃腸炎(ロタウイルスに限る)の定点当たり報告数は増加した。3県から5例報告があり、年齢別では1~4歳(3例)、5~9歳(2例)であった。

図. 主要定点把握疾患の過去5年間との週別比較(2014年第35週)
 青のバーで示す本年の定点当たり報告数が赤のラインを超えているときには、過去5年間の週と比較してかなり多いことを示す。





感染症関連情報

病原体情報

病原微生物検出情報(IASR): <http://www.nih.go.jp/niid/ja/iasr.html>

< 分離・検出情報 >

EHEC/VTEC分離状況

<http://www.nih.go.jp/niid/ja/iasr/510-surveillance/iasr/graphs/4701-iasrgvtec.html>

麻疹ウイルス分離・検出状況

<http://www.nih.go.jp/niid/ja/iasr-measles.html>

パレコウイルス分離・検出状況

A型肝炎ウイルス分離・検出状況

RSウイルス分離・検出状況

<http://www.nih.go.jp/niid/ja/iasr/510-surveillance/iasr/graphs/4563-iasrgtopics.html>

海外感染症情報

厚生労働省検疫所(FORTH): <http://www.forth.go.jp/>

フィリピンにおける麻疹の発生状況について(更新1)

<http://www.forth.go.jp/topics/2014/09031328.html>

西アフリカでエボラ出血熱が発生しています(更新47)

<http://www.forth.go.jp/topics/2014/09051014.html>

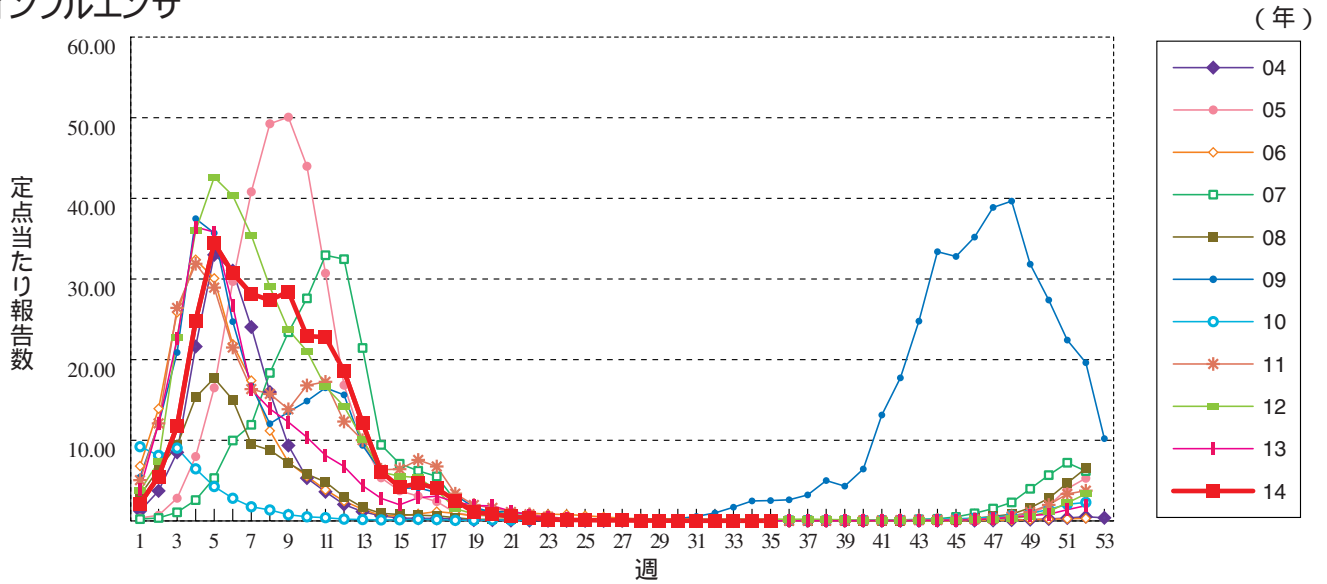
鳥インフルエンザA(H7N9)の発生状況について(更新48)

<http://www.forth.go.jp/topics/2014/09051144.html>

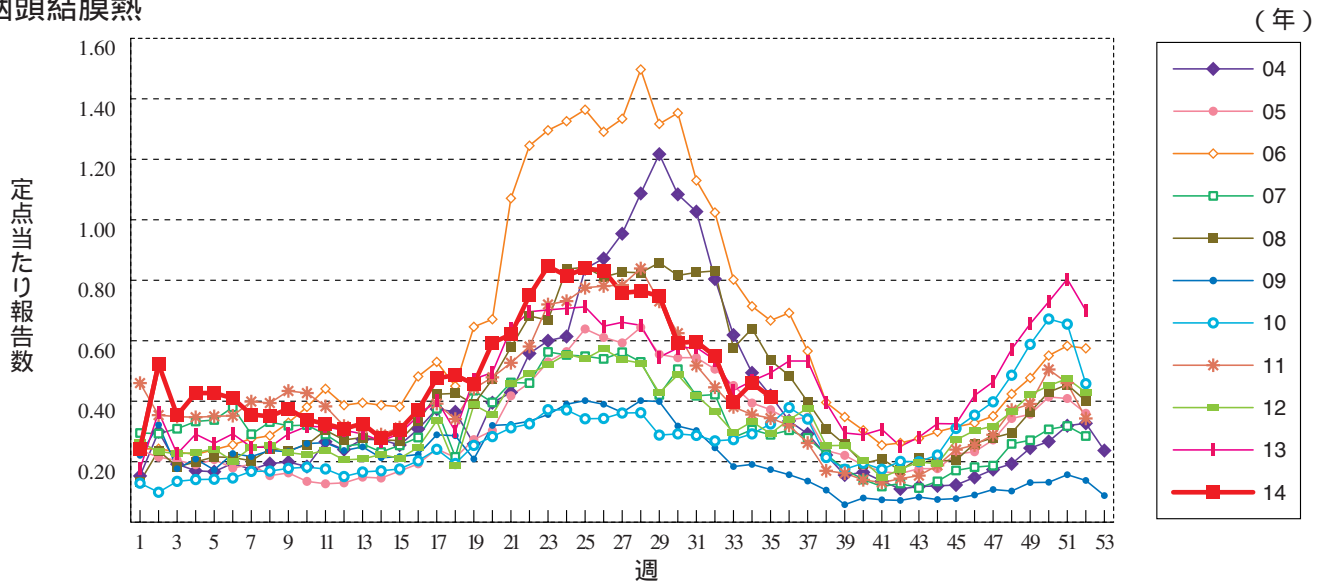


グラフ総覧(35週)

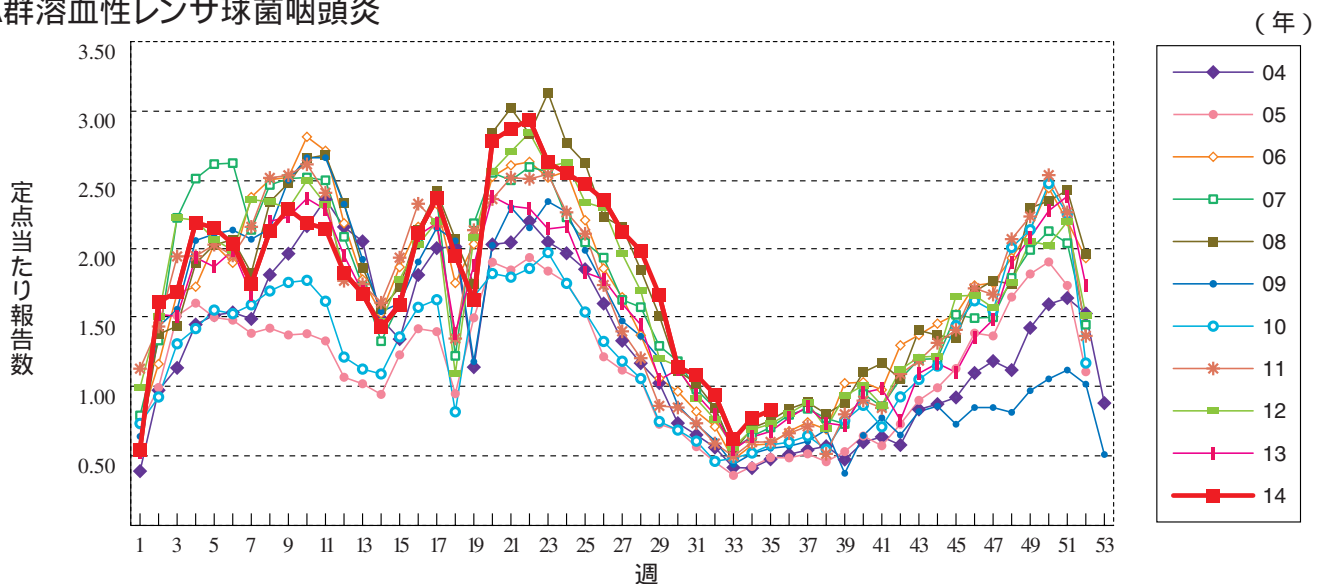
インフルエンザ



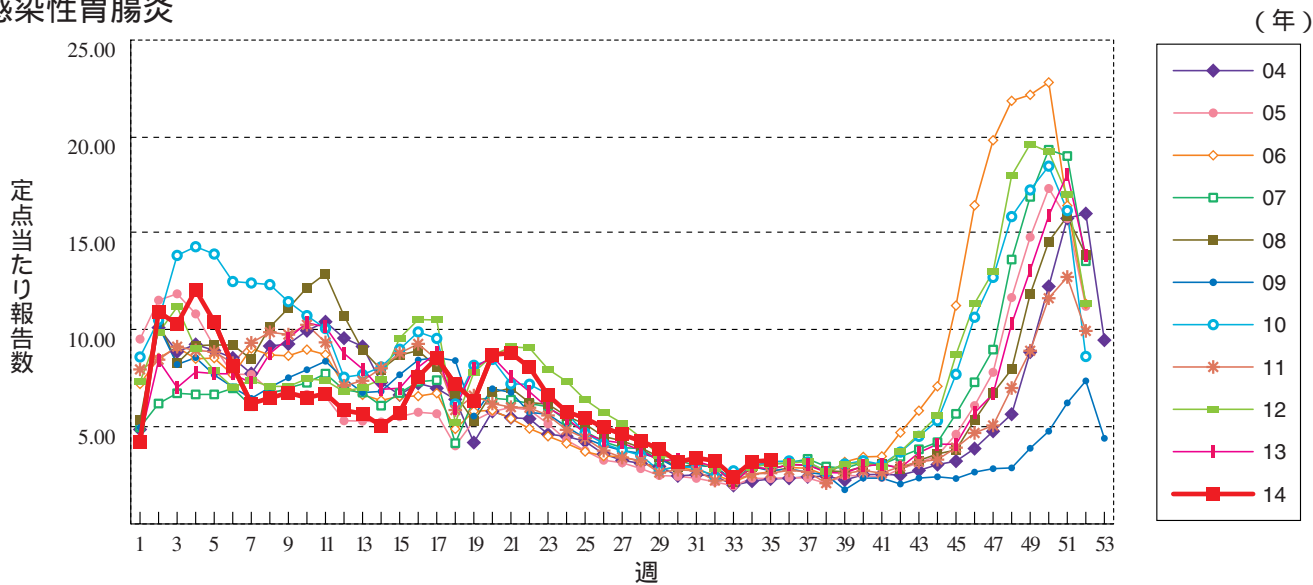
咽頭結膜熱



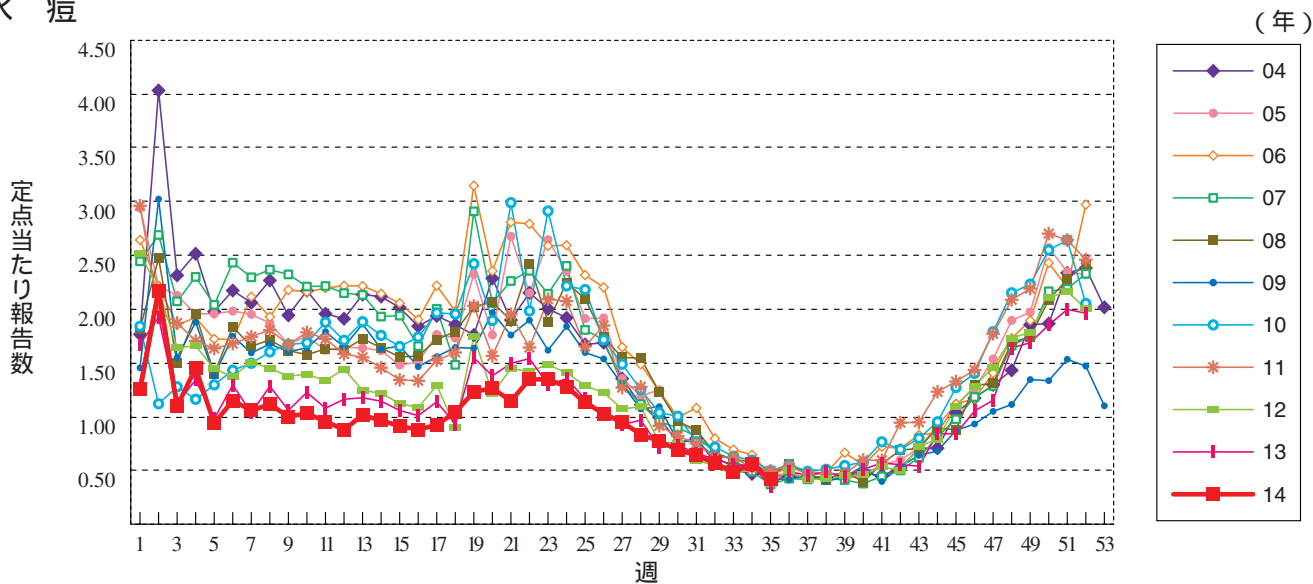
A群溶血性レンサ球菌咽頭炎



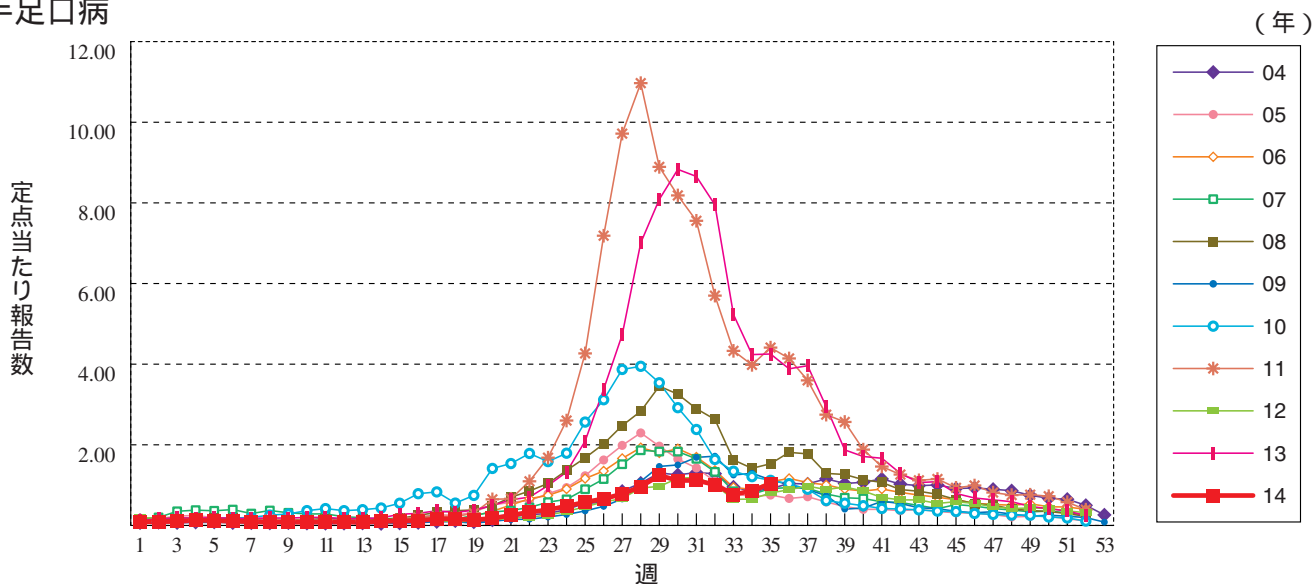
感染性胃腸炎



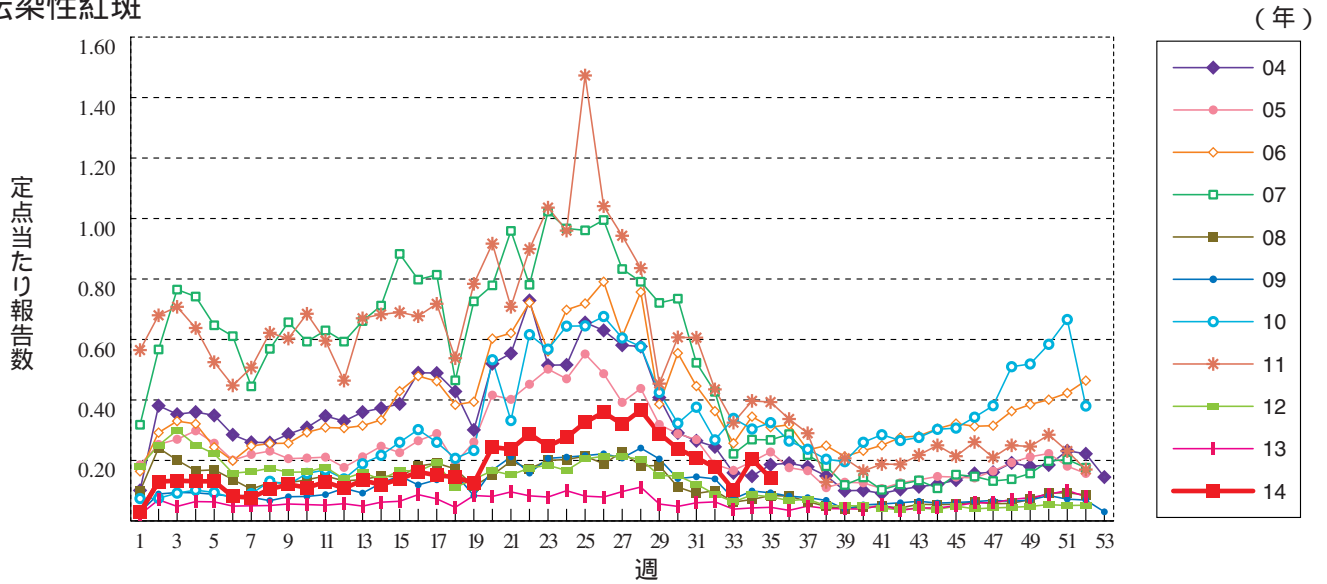
水痘



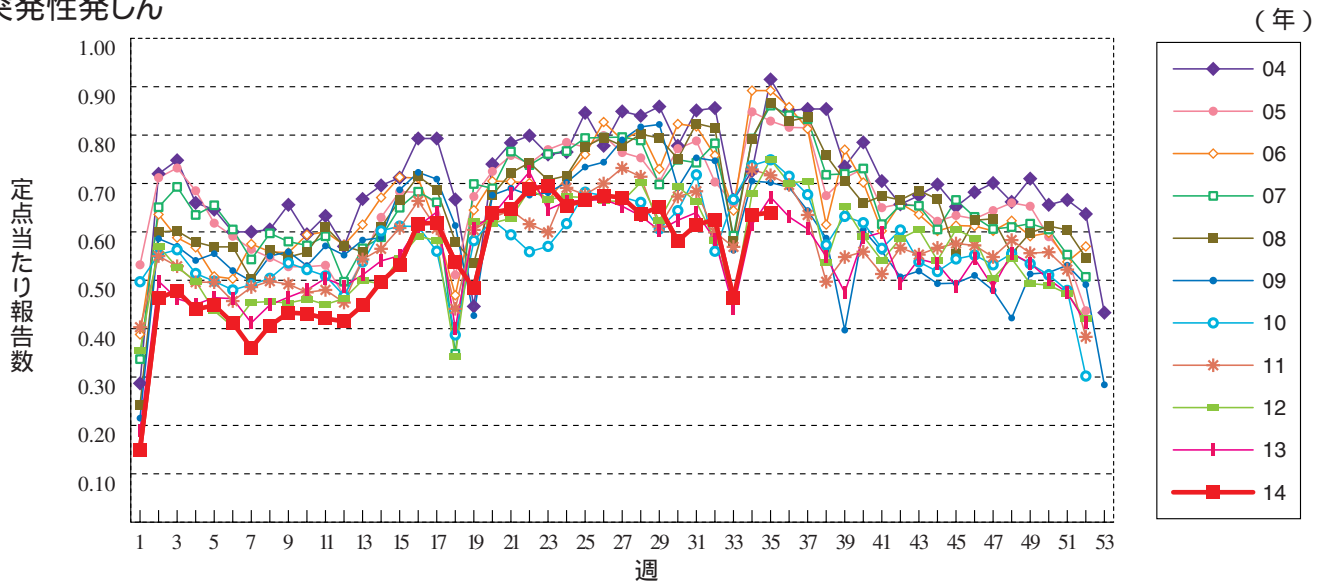
手足口病



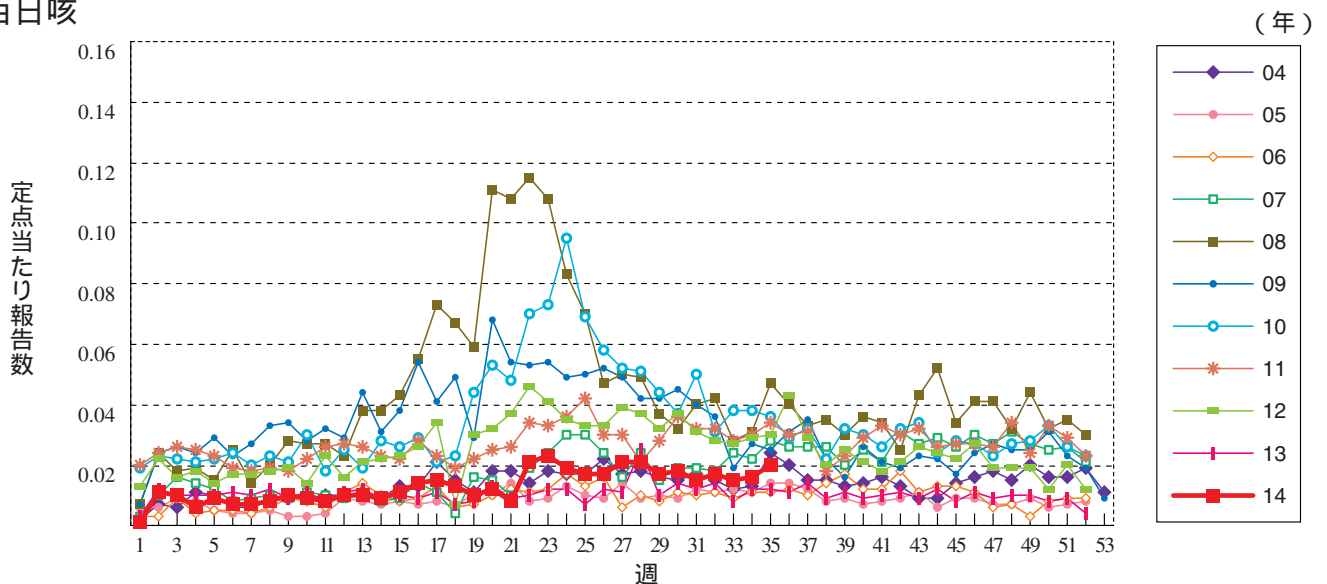
伝染性紅斑



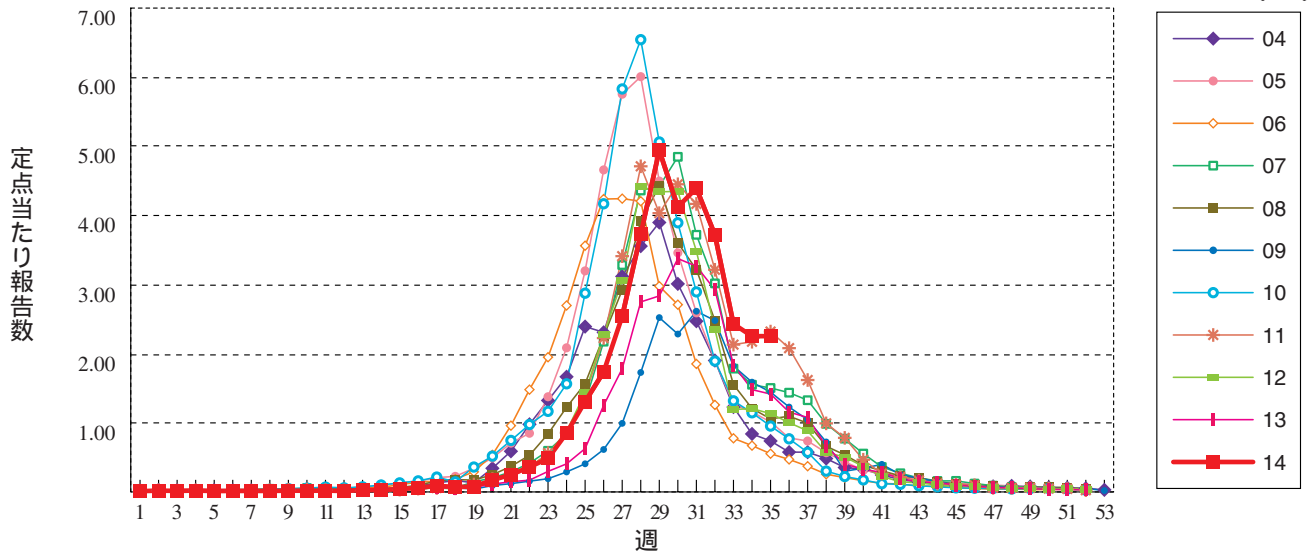
突発性発しん



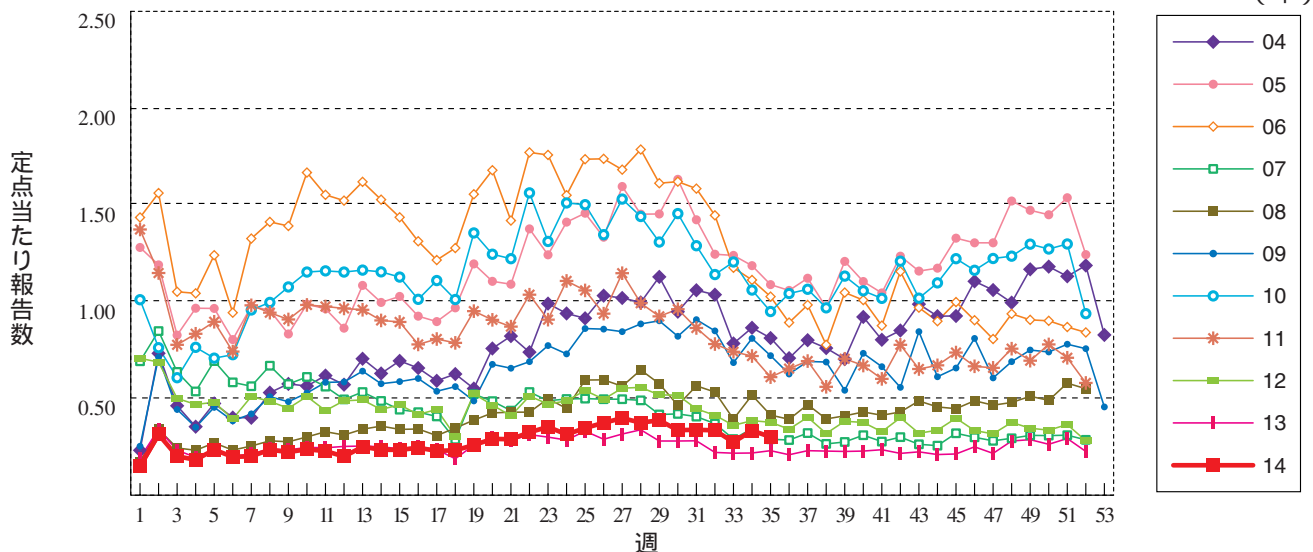
百日咳



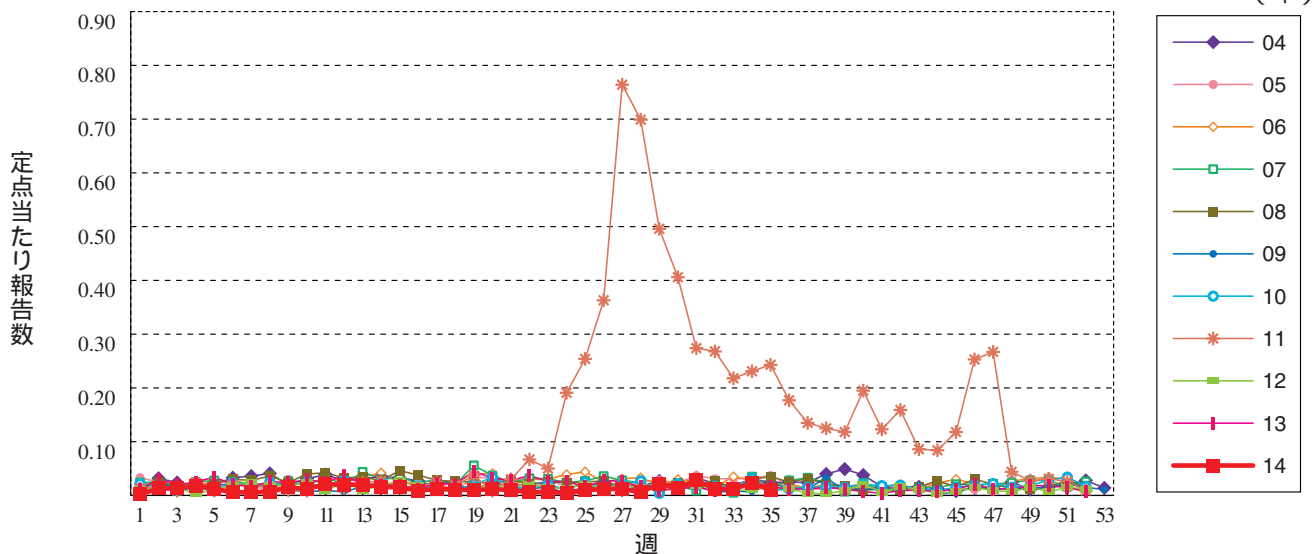
ヘルパンギーナ



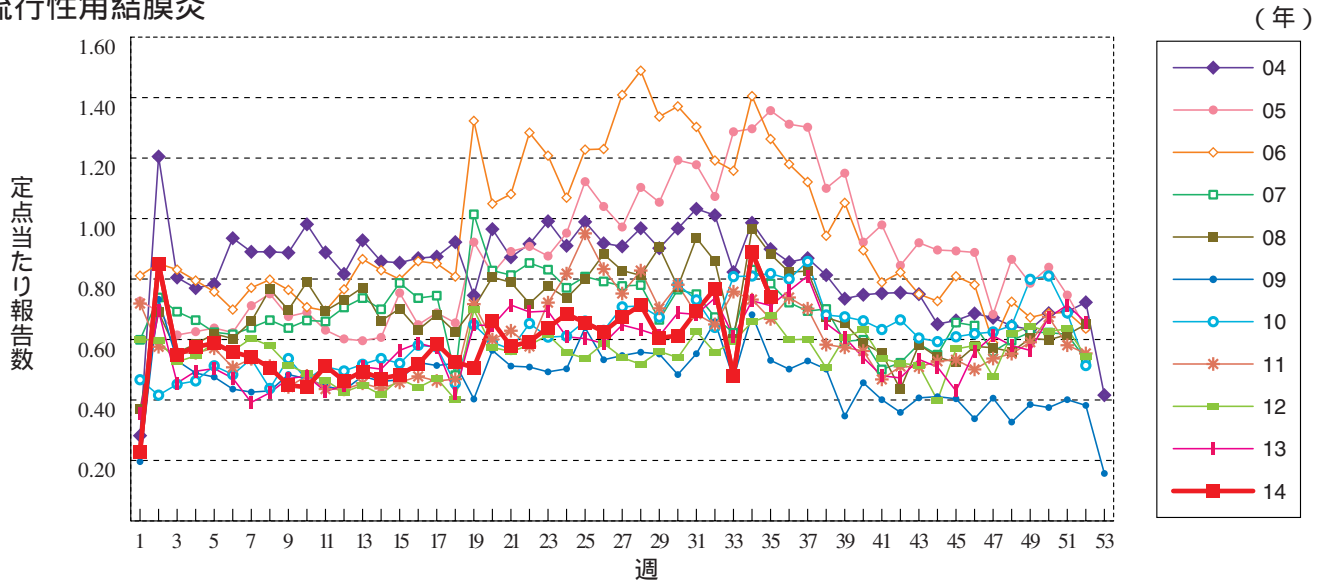
流行性耳下腺炎



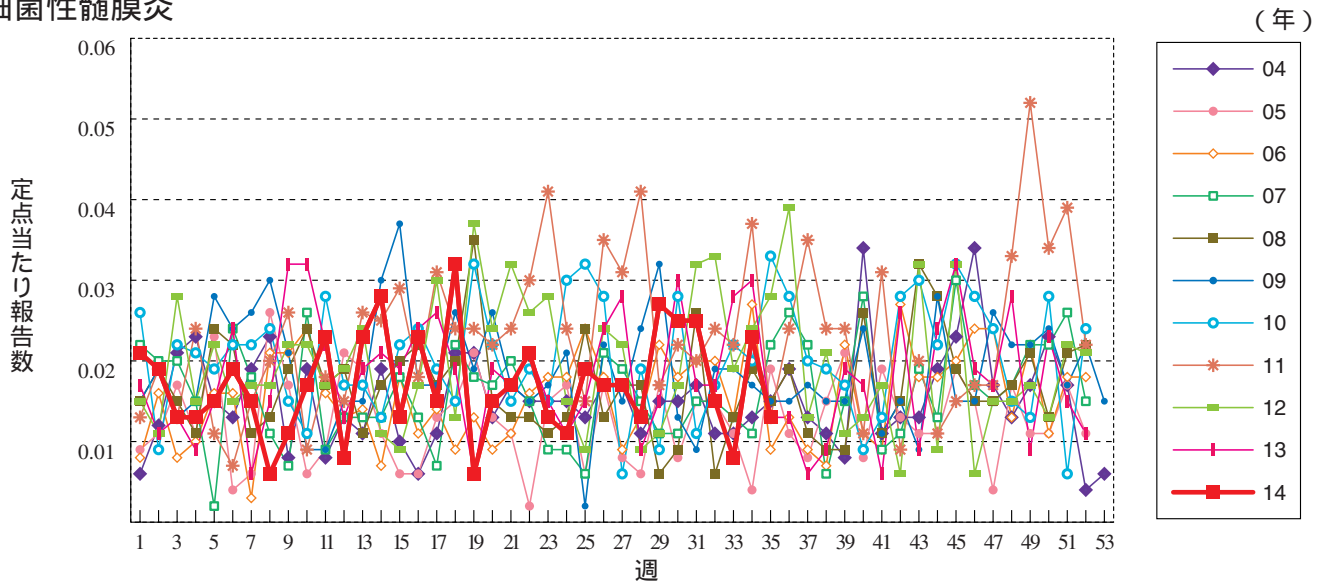
急性出血性結膜炎



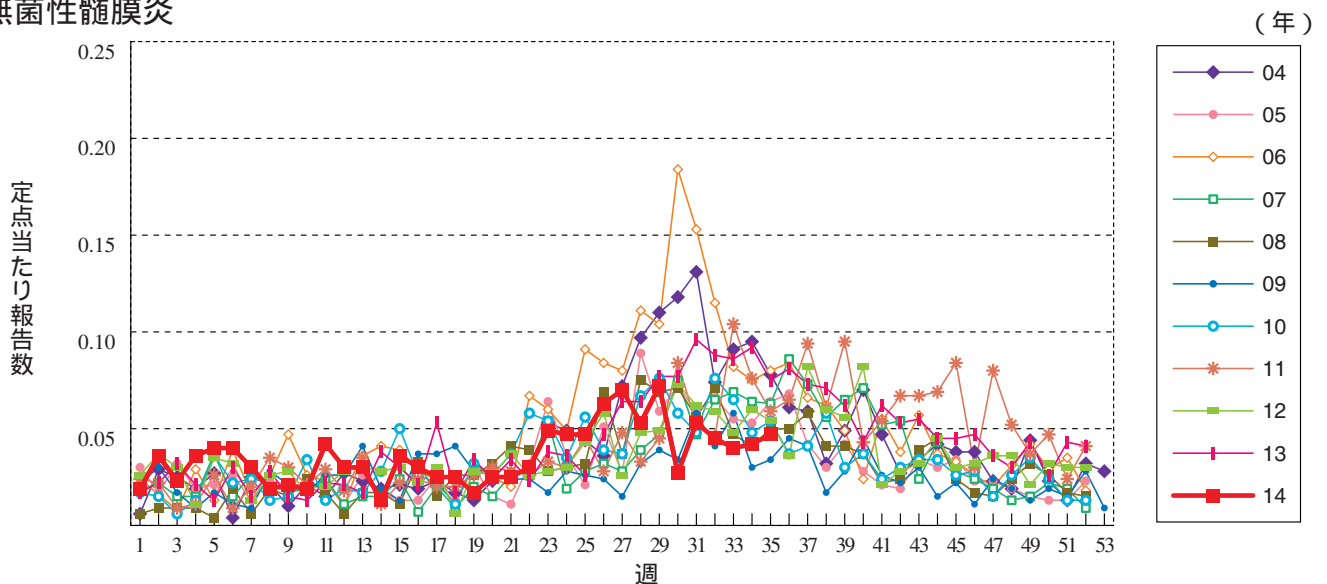
流行性角結膜炎



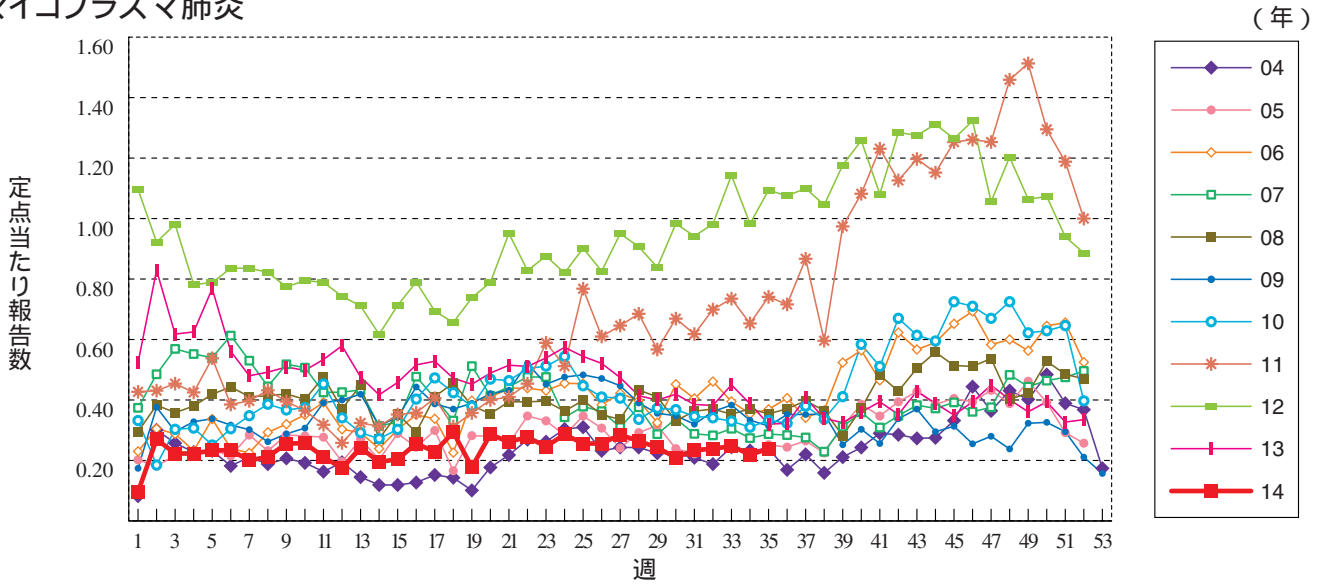
細菌性髄膜炎



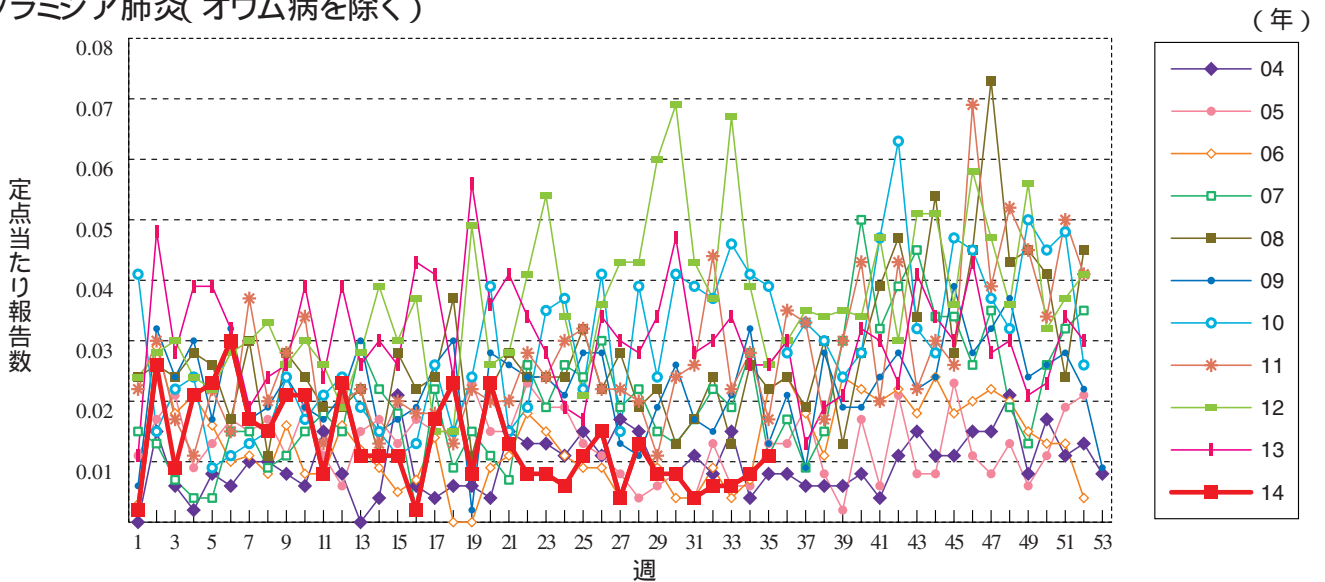
無菌性髄膜炎



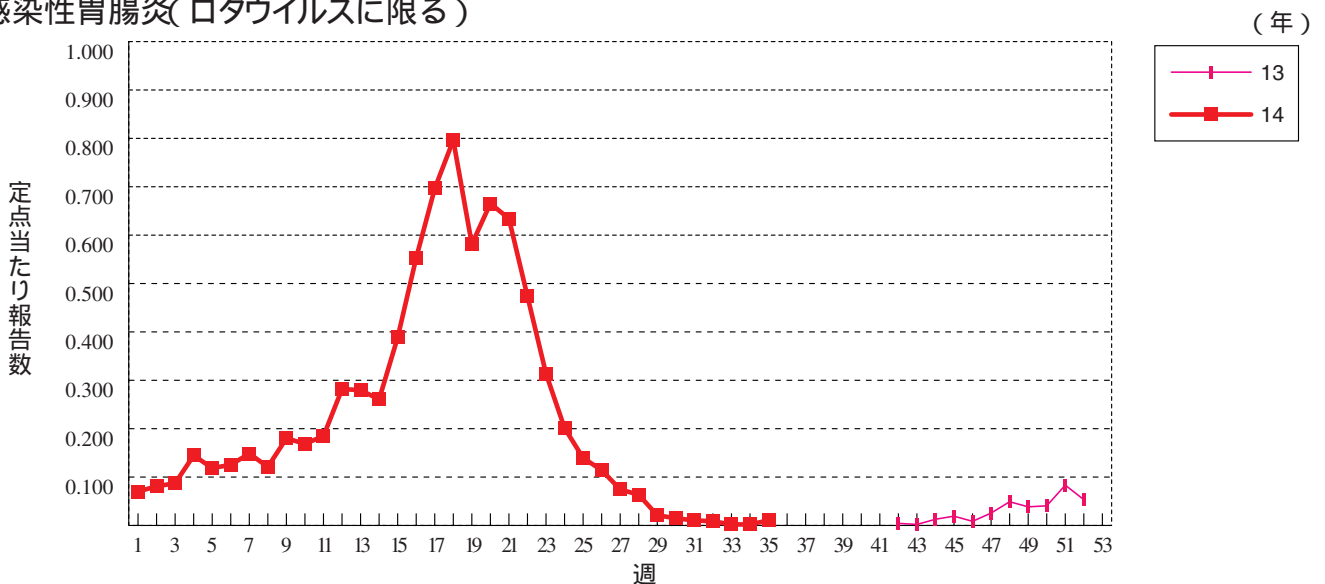
マイコプラズマ肺炎



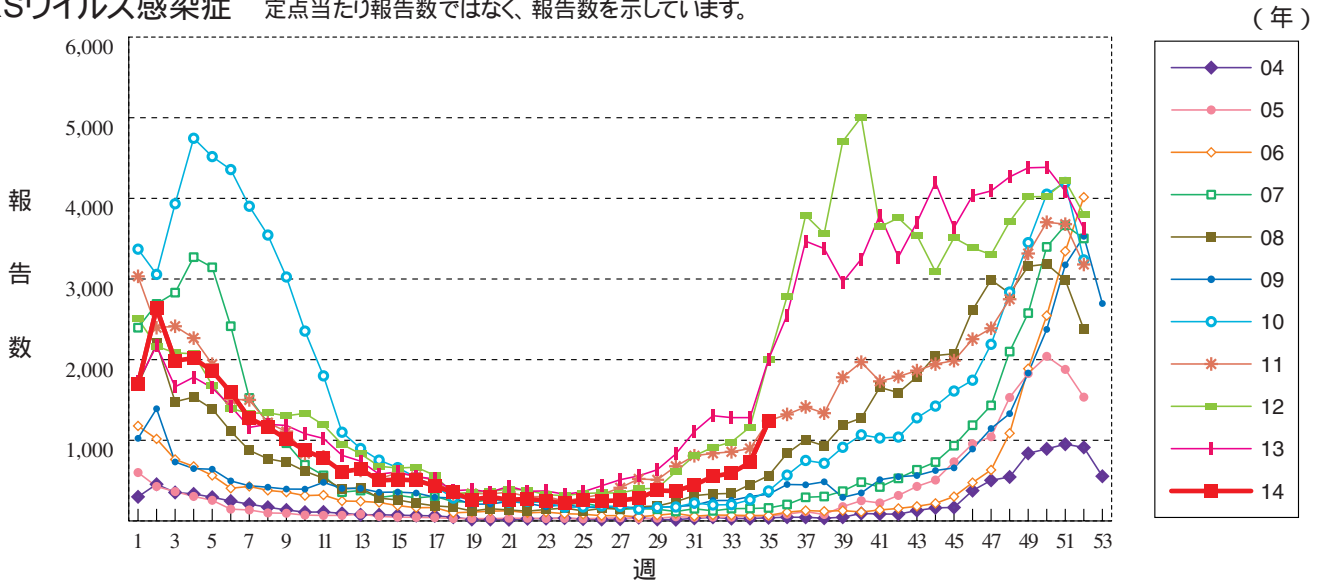
クラミジア肺炎(オウム病を除く)



感染性胃腸炎(ロタウイルスに限る)



RSウイルス感染症 定点当たり報告数ではなく、報告数を示しています。





35週のデータ

注)表中の報告数は9月3日集計分であり、その後の報告は次週以降の累積に反映されず、
新型インフルエンザは掲載していません。

報告数・累積報告数、疾病・都道府県別

2014年35週

	エボラ出血熱		クリミア・コンゴ出血熱		痘 そう		南米出血熱		ペ ス ト		マールブルグ病		ラッサ熱		急性灰白髄炎		結 核	
	報告数	累積	報告数	累積	報告数	累積	報告数	累積	報告数	累積	報告数	累積	報告数	累積	報告数	累積	報告数	累積
総 数	-	-	-	-	-	-	-	-	-	-	-	-	-	-	-	-	421	17111
北海道	-	-	-	-	-	-	-	-	-	-	-	-	-	-	-	-	8	514
青森県	-	-	-	-	-	-	-	-	-	-	-	-	-	-	-	-	17	245
岩手県	-	-	-	-	-	-	-	-	-	-	-	-	-	-	-	-	-	182
宮城県	-	-	-	-	-	-	-	-	-	-	-	-	-	-	-	-	5	229
秋田県	-	-	-	-	-	-	-	-	-	-	-	-	-	-	-	-	2	113
山形県	-	-	-	-	-	-	-	-	-	-	-	-	-	-	-	-	5	118
福島県	-	-	-	-	-	-	-	-	-	-	-	-	-	-	-	-	7	204
茨城県	-	-	-	-	-	-	-	-	-	-	-	-	-	-	-	-	10	342
栃木県	-	-	-	-	-	-	-	-	-	-	-	-	-	-	-	-	8	243
群馬県	-	-	-	-	-	-	-	-	-	-	-	-	-	-	-	-	6	176
埼玉県	-	-	-	-	-	-	-	-	-	-	-	-	-	-	-	-	22	888
千葉県	-	-	-	-	-	-	-	-	-	-	-	-	-	-	-	-	24	926
東京都	-	-	-	-	-	-	-	-	-	-	-	-	-	-	-	-	62	2662
神奈川県	-	-	-	-	-	-	-	-	-	-	-	-	-	-	-	-	21	1230
新潟県	-	-	-	-	-	-	-	-	-	-	-	-	-	-	-	-	6	210
富山県	-	-	-	-	-	-	-	-	-	-	-	-	-	-	-	-	4	133
石川県	-	-	-	-	-	-	-	-	-	-	-	-	-	-	-	-	3	128
福井県	-	-	-	-	-	-	-	-	-	-	-	-	-	-	-	-	4	107
山梨県	-	-	-	-	-	-	-	-	-	-	-	-	-	-	-	-	1	65
長野県	-	-	-	-	-	-	-	-	-	-	-	-	-	-	-	-	7	215
岐阜県	-	-	-	-	-	-	-	-	-	-	-	-	-	-	-	-	17	293
静岡県	-	-	-	-	-	-	-	-	-	-	-	-	-	-	-	-	9	368
愛知県	-	-	-	-	-	-	-	-	-	-	-	-	-	-	-	-	31	1255
三重県	-	-	-	-	-	-	-	-	-	-	-	-	-	-	-	-	6	225
滋賀県	-	-	-	-	-	-	-	-	-	-	-	-	-	-	-	-	8	151
京都府	-	-	-	-	-	-	-	-	-	-	-	-	-	-	-	-	4	415
大阪府	-	-	-	-	-	-	-	-	-	-	-	-	-	-	-	-	26	1045
兵庫県	-	-	-	-	-	-	-	-	-	-	-	-	-	-	-	-	10	595
奈良県	-	-	-	-	-	-	-	-	-	-	-	-	-	-	-	-	6	190
和歌山県	-	-	-	-	-	-	-	-	-	-	-	-	-	-	-	-	1	152
鳥取県	-	-	-	-	-	-	-	-	-	-	-	-	-	-	-	-	-	72
島根県	-	-	-	-	-	-	-	-	-	-	-	-	-	-	-	-	2	91
岡山県	-	-	-	-	-	-	-	-	-	-	-	-	-	-	-	-	1	234
広島県	-	-	-	-	-	-	-	-	-	-	-	-	-	-	-	-	8	328
山口県	-	-	-	-	-	-	-	-	-	-	-	-	-	-	-	-	5	152
徳島県	-	-	-	-	-	-	-	-	-	-	-	-	-	-	-	-	4	97
香川県	-	-	-	-	-	-	-	-	-	-	-	-	-	-	-	-	5	126
愛媛県	-	-	-	-	-	-	-	-	-	-	-	-	-	-	-	-	6	153
高知県	-	-	-	-	-	-	-	-	-	-	-	-	-	-	-	-	1	92
福岡県	-	-	-	-	-	-	-	-	-	-	-	-	-	-	-	-	22	738
佐賀県	-	-	-	-	-	-	-	-	-	-	-	-	-	-	-	-	5	116
長崎県	-	-	-	-	-	-	-	-	-	-	-	-	-	-	-	-	2	345
熊本県	-	-	-	-	-	-	-	-	-	-	-	-	-	-	-	-	-	102
大分県	-	-	-	-	-	-	-	-	-	-	-	-	-	-	-	-	3	176
宮崎県	-	-	-	-	-	-	-	-	-	-	-	-	-	-	-	-	8	142
鹿児島県	-	-	-	-	-	-	-	-	-	-	-	-	-	-	-	-	6	246
沖縄県	-	-	-	-	-	-	-	-	-	-	-	-	-	-	-	-	3	282

*病原体がSARSコロナウイルスであるものに限る。

報告数・累積報告数, 疾病・都道府県別

2014年35週

	ジフテリア		重症急性 呼吸器症候群*		鳥インフル エンザ (H5N1)		コレラ		細菌性赤痢		腸管出血性 大腸菌感染症		腸チフス		パラチフス		E型肝炎	
	報告数	累積	報告数	累積	報告数	累積	報告数	累積	報告数	累積	報告数	累積	報告数	累積	報告数	累積	報告数	累積
総 数	-	-	-	-	-	-	3	3	2	68	145	2958	-	24	-	12	-	100
北海道	-	-	-	-	-	-	-	-	-	-	5	129	-	-	-	-	-	10
青森県	-	-	-	-	-	-	-	-	-	-	-	11	-	-	-	-	-	2
岩手県	-	-	-	-	-	-	-	-	-	2	8	87	-	-	-	-	-	3
宮城県	-	-	-	-	-	-	-	-	-	1	5	63	-	-	-	1	-	1
秋田県	-	-	-	-	-	-	-	-	-	-	-	34	-	-	-	-	-	1
山形県	-	-	-	-	-	-	-	-	-	-	-	60	-	-	-	-	-	-
福島県	-	-	-	-	-	-	-	-	-	1	1	66	-	-	-	-	-	3
茨城県	-	-	-	-	-	-	-	-	-	-	2	32	-	-	-	-	-	4
栃木県	-	-	-	-	-	-	-	-	1	2	3	44	-	1	-	-	-	1
群馬県	-	-	-	-	-	-	-	-	-	-	10	86	-	-	-	-	-	-
埼玉県	-	-	-	-	-	-	-	-	-	1	6	230	-	-	-	1	-	7
千葉県	-	-	-	-	-	-	-	-	-	6	6	151	-	-	-	1	-	9
東京都	-	-	-	-	-	-	3	3	-	23	9	259	-	11	-	5	-	17
神奈川県	-	-	-	-	-	-	-	-	1	5	11	187	-	1	-	1	-	8
新潟県	-	-	-	-	-	-	-	-	-	-	1	47	-	-	-	-	-	1
富山県	-	-	-	-	-	-	-	-	-	-	3	16	-	1	-	-	-	2
石川県	-	-	-	-	-	-	-	-	-	-	2	20	-	-	-	-	-	2
福井県	-	-	-	-	-	-	-	-	-	-	1	34	-	-	-	-	-	1
山梨県	-	-	-	-	-	-	-	-	-	1	-	19	-	-	-	-	-	-
長野県	-	-	-	-	-	-	-	-	-	2	4	24	-	-	-	-	-	4
岐阜県	-	-	-	-	-	-	-	-	-	1	-	28	-	-	-	-	-	3
静岡県	-	-	-	-	-	-	-	-	-	1	3	332	-	-	-	-	-	5
愛知県	-	-	-	-	-	-	-	-	-	2	8	86	-	2	-	-	-	1
三重県	-	-	-	-	-	-	-	-	-	-	-	46	-	-	-	-	-	-
滋賀県	-	-	-	-	-	-	-	-	-	-	5	18	-	-	-	-	-	-
京都府	-	-	-	-	-	-	-	-	-	-	2	54	-	1	-	1	-	-
大阪府	-	-	-	-	-	-	-	-	-	5	6	146	-	4	-	1	-	-
兵庫県	-	-	-	-	-	-	-	-	-	3	2	86	-	-	-	-	-	2
奈良県	-	-	-	-	-	-	-	-	-	-	-	16	-	1	-	-	-	-
和歌山県	-	-	-	-	-	-	-	-	-	-	2	10	-	-	-	-	-	1
鳥取県	-	-	-	-	-	-	-	-	-	-	-	8	-	-	-	-	-	-
島根県	-	-	-	-	-	-	-	-	-	-	2	13	-	-	-	-	-	-
岡山県	-	-	-	-	-	-	-	-	-	-	3	58	-	-	-	-	-	1
広島県	-	-	-	-	-	-	-	-	-	5	1	27	-	-	-	-	-	1
山口県	-	-	-	-	-	-	-	-	-	-	3	14	-	-	-	-	-	-
徳島県	-	-	-	-	-	-	-	-	-	-	-	6	-	-	-	-	-	-
香川県	-	-	-	-	-	-	-	-	-	-	2	7	-	-	-	-	-	-
愛媛県	-	-	-	-	-	-	-	-	-	-	1	7	-	-	-	-	-	1
高知県	-	-	-	-	-	-	-	-	-	-	2	2	-	-	-	-	-	-
福岡県	-	-	-	-	-	-	-	-	-	2	11	104	-	-	-	1	-	1
佐賀県	-	-	-	-	-	-	-	-	-	1	3	45	-	-	-	-	-	-
長崎県	-	-	-	-	-	-	-	-	-	2	-	48	-	-	-	-	-	1
熊本県	-	-	-	-	-	-	-	-	-	-	2	116	-	1	-	-	-	2
大分県	-	-	-	-	-	-	-	-	-	-	1	13	-	-	-	-	-	1
宮崎県	-	-	-	-	-	-	-	-	-	-	2	21	-	-	-	-	-	3
鹿児島県	-	-	-	-	-	-	-	-	-	-	7	41	-	-	-	-	-	1
沖縄県	-	-	-	-	-	-	-	-	-	2	-	7	-	1	-	-	-	-

報告数・累積報告数，疾病・都道府県別

2014年35週

	ウエストナイル熱		A型肝炎		エキノコックス症		黄熱		オウム病		オムスク出血熱		回帰熱		キャサナル森林病		Q熱	
	報告数	累積	報告数	累積	報告数	累積	報告数	累積	報告数	累積	報告数	累積	報告数	累積	報告数	累積	報告数	累積
総数	-	-	3	392	-	14	-	-	-	7	-	-	-	1	-	-	-	1
北海道	-	-	-	4	-	13	-	-	-	-	-	-	-	1	-	-	-	-
青森県	-	-	-	2	-	-	-	-	-	-	-	-	-	-	-	-	-	-
岩手県	-	-	-	1	-	-	-	-	-	-	-	-	-	-	-	-	-	-
宮城県	-	-	-	19	-	-	-	-	-	-	-	-	-	-	-	-	-	-
秋田県	-	-	-	2	-	-	-	-	-	-	-	-	-	-	-	-	-	-
山形県	-	-	-	2	-	1	-	-	-	-	-	-	-	-	-	-	-	-
福島県	-	-	-	1	-	-	-	-	-	-	-	-	-	-	-	-	-	-
茨城県	-	-	-	2	-	-	-	-	-	-	-	-	-	-	-	-	-	-
栃木県	-	-	-	2	-	-	-	-	-	-	-	-	-	-	-	-	-	-
群馬県	-	-	-	2	-	-	-	-	-	-	-	-	-	-	-	-	-	-
埼玉県	-	-	-	7	-	-	-	-	-	-	-	-	-	-	-	-	-	-
千葉県	-	-	-	9	-	-	-	-	-	1	-	-	-	-	-	-	-	-
東京都	-	-	1	28	-	-	-	-	-	2	-	-	-	-	-	-	-	-
神奈川県	-	-	-	23	-	-	-	-	-	4	-	-	-	-	-	-	-	-
新潟県	-	-	1	12	-	-	-	-	-	-	-	-	-	-	-	-	-	-
富山県	-	-	-	-	-	-	-	-	-	-	-	-	-	-	-	-	-	-
石川県	-	-	-	-	-	-	-	-	-	-	-	-	-	-	-	-	-	-
福井県	-	-	-	6	-	-	-	-	-	-	-	-	-	-	-	-	-	-
山梨県	-	-	-	3	-	-	-	-	-	-	-	-	-	-	-	-	-	-
長野県	-	-	-	7	-	-	-	-	-	-	-	-	-	-	-	-	-	-
岐阜県	-	-	-	1	-	-	-	-	-	-	-	-	-	-	-	-	-	-
静岡県	-	-	-	10	-	-	-	-	-	-	-	-	-	-	-	-	-	-
愛知県	-	-	-	7	-	-	-	-	-	-	-	-	-	-	-	-	-	-
三重県	-	-	-	4	-	-	-	-	-	-	-	-	-	-	-	-	-	-
滋賀県	-	-	-	-	-	-	-	-	-	-	-	-	-	-	-	-	-	-
京都府	-	-	-	6	-	-	-	-	-	-	-	-	-	-	-	-	-	-
大阪府	-	-	-	34	-	-	-	-	-	-	-	-	-	-	-	-	-	-
兵庫県	-	-	-	24	-	-	-	-	-	-	-	-	-	-	-	-	-	-
奈良県	-	-	-	6	-	-	-	-	-	-	-	-	-	-	-	-	-	-
和歌山県	-	-	-	5	-	-	-	-	-	-	-	-	-	-	-	-	-	-
鳥取県	-	-	-	-	-	-	-	-	-	-	-	-	-	-	-	-	-	-
島根県	-	-	-	5	-	-	-	-	-	-	-	-	-	-	-	-	-	-
岡山県	-	-	-	6	-	-	-	-	-	-	-	-	-	-	-	-	-	-
広島県	-	-	-	31	-	-	-	-	-	-	-	-	-	-	-	-	-	-
山口県	-	-	-	1	-	-	-	-	-	-	-	-	-	-	-	-	-	-
徳島県	-	-	-	2	-	-	-	-	-	-	-	-	-	-	-	-	-	-
香川県	-	-	-	1	-	-	-	-	-	-	-	-	-	-	-	-	-	-
愛媛県	-	-	-	10	-	-	-	-	-	-	-	-	-	-	-	-	-	-
高知県	-	-	-	-	-	-	-	-	-	-	-	-	-	-	-	-	-	-
福岡県	-	-	1	42	-	-	-	-	-	-	-	-	-	-	-	-	-	-
佐賀県	-	-	-	5	-	-	-	-	-	-	-	-	-	-	-	-	-	-
長崎県	-	-	-	-	-	-	-	-	-	-	-	-	-	-	-	-	-	-
熊本県	-	-	-	4	-	-	-	-	-	-	-	-	-	-	-	-	-	-
大分県	-	-	-	9	-	-	-	-	-	-	-	-	-	-	-	-	-	1
宮崎県	-	-	-	15	-	-	-	-	-	-	-	-	-	-	-	-	-	-
鹿児島県	-	-	-	31	-	-	-	-	-	-	-	-	-	-	-	-	-	-
沖縄県	-	-	-	1	-	-	-	-	-	-	-	-	-	-	-	-	-	-

*2013年3月4日より届出対象疾患となりました。

報告数・累積報告数, 疾病・都道府県別

2014年35週

	狂犬病		コクシジ オイデス症		サル痘		重症熱性血小板 減少症候群*		腎症候性出血熱		西部ウマ脳炎		ダニ媒介脳炎		炭疽		チクングニア熱			
	報告数	累積	報告数	累積	報告数	累積	報告数	累積	報告数	累積	報告数	累積	報告数	累積	報告数	累積	報告数	累積		
総数	-	-	-	1	-	-	-	44	-	-	-	-	-	-	-	-	-	-	1	8
北海道	-	-	-	-	-	-	-	-	-	-	-	-	-	-	-	-	-	-	-	-
青森県	-	-	-	-	-	-	-	-	-	-	-	-	-	-	-	-	-	-	-	-
岩手県	-	-	-	-	-	-	-	-	-	-	-	-	-	-	-	-	-	-	-	-
宮城県	-	-	-	-	-	-	-	-	-	-	-	-	-	-	-	-	-	-	-	-
秋田県	-	-	-	-	-	-	-	-	-	-	-	-	-	-	-	-	-	-	-	-
山形県	-	-	-	-	-	-	-	-	-	-	-	-	-	-	-	-	-	-	-	-
福島県	-	-	-	-	-	-	-	-	-	-	-	-	-	-	-	-	-	-	-	-
茨城県	-	-	-	-	-	-	-	-	-	-	-	-	-	-	-	-	-	-	-	-
栃木県	-	-	-	-	-	-	-	-	-	-	-	-	-	-	-	-	-	-	-	-
群馬県	-	-	-	-	-	-	-	-	-	-	-	-	-	-	-	-	-	-	-	-
埼玉県	-	-	-	-	-	-	-	-	-	-	-	-	-	-	-	-	-	-	-	-
千葉県	-	-	-	1	-	-	-	-	-	-	-	-	-	-	-	-	-	-	-	1
東京都	-	-	-	-	-	-	-	-	-	-	-	-	-	-	-	-	-	-	-	2
神奈川県	-	-	-	-	-	-	-	-	-	-	-	-	-	-	-	-	-	-	-	1
新潟県	-	-	-	-	-	-	-	-	-	-	-	-	-	-	-	-	-	-	-	-
富山県	-	-	-	-	-	-	-	-	-	-	-	-	-	-	-	-	-	-	-	-
石川県	-	-	-	-	-	-	-	-	-	-	-	-	-	-	-	-	-	-	-	-
福井県	-	-	-	-	-	-	-	-	-	-	-	-	-	-	-	-	-	-	-	-
山梨県	-	-	-	-	-	-	-	-	-	-	-	-	-	-	-	-	-	-	-	-
長野県	-	-	-	-	-	-	-	-	-	-	-	-	-	-	-	-	-	-	-	-
岐阜県	-	-	-	-	-	-	-	-	-	-	-	-	-	-	-	-	-	-	1	1
静岡県	-	-	-	-	-	-	-	-	-	-	-	-	-	-	-	-	-	-	-	-
愛知県	-	-	-	-	-	-	-	-	-	-	-	-	-	-	-	-	-	-	-	-
三重県	-	-	-	-	-	-	-	-	-	-	-	-	-	-	-	-	-	-	-	1
滋賀県	-	-	-	-	-	-	-	-	-	-	-	-	-	-	-	-	-	-	-	-
京都府	-	-	-	-	-	-	-	-	-	-	-	-	-	-	-	-	-	-	-	-
大阪府	-	-	-	-	-	-	-	-	-	-	-	-	-	-	-	-	-	-	-	1
兵庫県	-	-	-	-	-	-	-	-	-	-	-	-	-	-	-	-	-	-	-	-
奈良県	-	-	-	-	-	-	-	-	-	-	-	-	-	-	-	-	-	-	-	1
和歌山県	-	-	-	-	-	-	-	2	-	-	-	-	-	-	-	-	-	-	-	-
鳥取県	-	-	-	-	-	-	-	-	-	-	-	-	-	-	-	-	-	-	-	-
島根県	-	-	-	-	-	-	-	-	-	-	-	-	-	-	-	-	-	-	-	-
岡山県	-	-	-	-	-	-	-	2	-	-	-	-	-	-	-	-	-	-	-	-
広島県	-	-	-	-	-	-	-	2	-	-	-	-	-	-	-	-	-	-	-	-
山口県	-	-	-	-	-	-	-	2	-	-	-	-	-	-	-	-	-	-	-	-
徳島県	-	-	-	-	-	-	-	4	-	-	-	-	-	-	-	-	-	-	-	-
香川県	-	-	-	-	-	-	-	-	-	-	-	-	-	-	-	-	-	-	-	-
愛媛県	-	-	-	-	-	-	-	8	-	-	-	-	-	-	-	-	-	-	-	-
高知県	-	-	-	-	-	-	-	8	-	-	-	-	-	-	-	-	-	-	-	-
福岡県	-	-	-	-	-	-	-	-	-	-	-	-	-	-	-	-	-	-	-	-
佐賀県	-	-	-	-	-	-	-	-	-	-	-	-	-	-	-	-	-	-	-	-
長崎県	-	-	-	-	-	-	-	2	-	-	-	-	-	-	-	-	-	-	-	-
熊本県	-	-	-	-	-	-	-	-	-	-	-	-	-	-	-	-	-	-	-	-
大分県	-	-	-	-	-	-	-	1	-	-	-	-	-	-	-	-	-	-	-	-
宮崎県	-	-	-	-	-	-	-	11	-	-	-	-	-	-	-	-	-	-	-	-
鹿児島県	-	-	-	-	-	-	-	2	-	-	-	-	-	-	-	-	-	-	-	-
沖縄県	-	-	-	-	-	-	-	-	-	-	-	-	-	-	-	-	-	-	-	-

*鳥インフルエンザ H5N1及びH7N9 を除く。

報告数・累積報告数, 疾病・都道府県別

2014年35週

	つつかが虫病		デング熱		東部ウマ脳炎		鳥インフルエンザ*		ニパウイルス感染症		日本紅斑熱		日本脳炎		ハンタウイルス肺症候群		Bウイルス病	
	報告数	累積	報告数	累積	報告数	累積	報告数	累積	報告数	累積	報告数	累積	報告数	累積	報告数	累積	報告数	累積
総 数	1	112	30	134	-	-	-	-	-	-	3	108	-	-	-	-	-	-
北海道	-	-	-	2	-	-	-	-	-	-	-	-	-	-	-	-	-	-
青森県	-	10	-	-	-	-	-	-	-	-	-	-	-	-	-	-	-	-
岩手県	-	3	-	-	-	-	-	-	-	-	-	-	-	-	-	-	-	-
宮城県	-	3	-	-	-	-	-	-	-	-	-	-	-	-	-	-	-	-
秋田県	1	20	-	-	-	-	-	-	-	-	-	-	-	-	-	-	-	-
山形県	-	3	-	-	-	-	-	-	-	-	-	-	-	-	-	-	-	-
福島県	-	15	-	1	-	-	-	-	-	-	-	-	-	-	-	-	-	-
茨城県	-	-	1	3	-	-	-	-	-	-	-	-	-	-	-	-	-	-
栃木県	-	1	-	-	-	-	-	-	-	-	-	-	-	-	-	-	-	-
群馬県	-	2	-	1	-	-	-	-	-	-	-	-	-	-	-	-	-	-
埼玉県	-	-	3	6	-	-	-	-	-	-	-	-	-	-	-	-	-	-
千葉県	-	3	-	6	-	-	-	-	-	-	1	1	-	-	-	-	-	-
東京都	-	4	19	52	-	-	-	-	-	-	-	-	-	-	-	-	-	-
神奈川県	-	1	3	10	-	-	-	-	-	-	-	1	-	-	-	-	-	-
新潟県	-	6	-	-	-	-	-	-	-	-	-	1	-	-	-	-	-	-
富山県	-	1	-	-	-	-	-	-	-	-	-	-	-	-	-	-	-	-
石川県	-	-	-	-	-	-	-	-	-	-	-	-	-	-	-	-	-	-
福井県	-	-	-	-	-	-	-	-	-	-	-	-	-	-	-	-	-	-
山梨県	-	-	-	-	-	-	-	-	-	-	-	-	-	-	-	-	-	-
長野県	-	7	-	1	-	-	-	-	-	-	-	-	-	-	-	-	-	-
岐阜県	-	1	-	3	-	-	-	-	-	-	-	-	-	-	-	-	-	-
静岡県	-	1	-	2	-	-	-	-	-	-	-	-	-	-	-	-	-	-
愛知県	-	-	-	6	-	-	-	-	-	-	-	-	-	-	-	-	-	-
三重県	-	2	-	3	-	-	-	-	-	-	-	17	-	-	-	-	-	-
滋賀県	-	-	-	-	-	-	-	-	-	-	-	-	-	-	-	-	-	-
京都府	-	-	-	3	-	-	-	-	-	-	-	-	-	-	-	-	-	-
大阪府	-	-	1	15	-	-	-	-	-	-	-	2	-	-	-	-	-	-
兵庫県	-	2	1	5	-	-	-	-	-	-	-	3	-	-	-	-	-	-
奈良県	-	-	1	1	-	-	-	-	-	-	-	1	-	-	-	-	-	-
和歌山県	-	2	-	-	-	-	-	-	-	-	-	1	13	-	-	-	-	-
鳥取県	-	-	-	-	-	-	-	-	-	-	-	-	-	-	-	-	-	-
島根県	-	1	-	-	-	-	-	-	-	-	-	3	-	-	-	-	-	-
岡山県	-	1	-	-	-	-	-	-	-	-	-	2	-	-	-	-	-	-
広島県	-	2	-	-	-	-	-	-	-	-	-	9	-	-	-	-	-	-
山口県	-	-	-	1	-	-	-	-	-	-	-	-	-	-	-	-	-	-
徳島県	-	1	-	1	-	-	-	-	-	-	-	8	-	-	-	-	-	-
香川県	-	-	1	2	-	-	-	-	-	-	-	3	-	-	-	-	-	-
愛媛県	-	-	-	1	-	-	-	-	-	-	-	1	4	-	-	-	-	-
高知県	-	-	-	1	-	-	-	-	-	-	-	5	-	-	-	-	-	-
福岡県	-	-	-	4	-	-	-	-	-	-	-	2	-	-	-	-	-	-
佐賀県	-	-	-	-	-	-	-	-	-	-	-	-	-	-	-	-	-	-
長崎県	-	-	-	-	-	-	-	-	-	-	-	9	-	-	-	-	-	-
熊本県	-	2	-	2	-	-	-	-	-	-	-	10	-	-	-	-	-	-
大分県	-	-	-	1	-	-	-	-	-	-	-	1	-	-	-	-	-	-
宮崎県	-	5	-	-	-	-	-	-	-	-	-	4	-	-	-	-	-	-
鹿児島県	-	12	-	-	-	-	-	-	-	-	-	9	-	-	-	-	-	-
沖縄県	-	1	-	1	-	-	-	-	-	-	-	-	-	-	-	-	-	-

報告数・累積報告数, 疾病・都道府県別

2014年35週

	鼻 疽		ブルセラ症		ペネズエラ ウマ脳炎		ヘンドラウイルス 感染症		発しんチフス		ボツリヌス症		マラリア		野 兎 病		ライム病	
	報告数	累積	報告数	累積	報告数	累積	報告数	累積	報告数	累積	報告数	累積	報告数	累積	報告数	累積	報告数	累積
総 数	-	-	-	9	-	-	-	-	-	-	-	1	2	37	-	-	-	8
北海道	-	-	-	-	-	-	-	-	-	-	-	-	-	3	-	-	-	5
青森県	-	-	-	-	-	-	-	-	-	-	-	-	-	-	-	-	-	-
岩手県	-	-	-	-	-	-	-	-	-	-	-	-	-	-	-	-	-	-
宮城県	-	-	-	1	-	-	-	-	-	-	-	-	-	-	-	-	-	-
秋田県	-	-	-	-	-	-	-	-	-	-	-	-	-	-	-	-	-	-
山形県	-	-	-	-	-	-	-	-	-	-	-	-	-	-	-	-	-	-
福島県	-	-	-	-	-	-	-	-	-	-	-	-	-	-	-	-	-	-
茨城県	-	-	-	1	-	-	-	-	-	-	-	-	-	2	-	-	-	-
栃木県	-	-	-	-	-	-	-	-	-	-	-	-	-	-	-	-	-	-
群馬県	-	-	-	-	-	-	-	-	-	-	-	-	-	-	-	-	-	-
埼玉県	-	-	-	1	-	-	-	-	-	-	-	-	-	1	-	-	-	-
千葉県	-	-	-	-	-	-	-	-	-	-	-	-	-	1	-	-	-	1
東京都	-	-	-	4	-	-	-	-	-	-	-	-	1	17	-	-	-	1
神奈川県	-	-	-	-	-	-	-	-	-	-	-	-	1	4	-	-	-	-
新潟県	-	-	-	-	-	-	-	-	-	-	-	-	-	-	-	-	-	-
富山県	-	-	-	-	-	-	-	-	-	-	-	-	-	-	-	-	-	-
石川県	-	-	-	-	-	-	-	-	-	-	-	-	-	-	-	-	-	-
福井県	-	-	-	-	-	-	-	-	-	-	-	-	-	-	-	-	-	-
山梨県	-	-	-	-	-	-	-	-	-	-	-	-	-	-	-	-	-	-
長野県	-	-	-	-	-	-	-	-	-	-	-	-	-	-	-	-	-	-
岐阜県	-	-	-	-	-	-	-	-	-	-	-	-	-	1	-	-	-	-
静岡県	-	-	-	-	-	-	-	-	-	-	-	-	-	1	-	-	-	-
愛知県	-	-	-	-	-	-	-	-	-	-	-	-	-	1	-	-	-	-
三重県	-	-	-	-	-	-	-	-	-	-	-	-	-	-	-	-	-	-
滋賀県	-	-	-	-	-	-	-	-	-	-	-	-	-	-	-	-	-	-
京都府	-	-	-	-	-	-	-	-	-	-	-	-	-	2	-	-	-	-
大阪府	-	-	-	-	-	-	-	-	-	-	-	-	-	-	-	-	-	1
兵庫県	-	-	-	-	-	-	-	-	-	-	-	-	-	2	-	-	-	-
奈良県	-	-	-	-	-	-	-	-	-	-	-	-	-	1	-	-	-	-
和歌山県	-	-	-	-	-	-	-	-	-	-	-	-	-	-	-	-	-	-
鳥取県	-	-	-	-	-	-	-	-	-	-	-	-	-	1	-	-	-	-
島根県	-	-	-	-	-	-	-	-	-	-	-	-	-	-	-	-	-	-
岡山県	-	-	-	-	-	-	-	-	-	-	-	-	-	-	-	-	-	-
広島県	-	-	-	-	-	-	-	-	-	-	-	-	-	-	-	-	-	-
山口県	-	-	-	-	-	-	-	-	-	-	-	-	-	-	-	-	-	-
徳島県	-	-	-	-	-	-	-	-	-	-	-	-	-	-	-	-	-	-
香川県	-	-	-	-	-	-	-	-	-	-	-	-	-	-	-	-	-	-
愛媛県	-	-	-	-	-	-	-	-	-	-	-	-	-	-	-	-	-	-
高知県	-	-	-	-	-	-	-	-	-	-	-	-	-	-	-	-	-	-
福岡県	-	-	-	2	-	-	-	-	-	-	-	-	-	-	-	-	-	-
佐賀県	-	-	-	-	-	-	-	-	-	-	-	-	-	-	-	-	-	-
長崎県	-	-	-	-	-	-	-	-	-	-	-	-	-	-	-	-	-	-
熊本県	-	-	-	-	-	-	-	-	-	-	-	-	-	-	-	-	-	-
大分県	-	-	-	-	-	-	-	-	-	-	-	-	-	-	-	-	-	-
宮崎県	-	-	-	-	-	-	-	-	-	-	-	1	-	-	-	-	-	-
鹿児島県	-	-	-	-	-	-	-	-	-	-	-	-	-	-	-	-	-	-
沖縄県	-	-	-	-	-	-	-	-	-	-	-	-	-	-	-	-	-	-

*E型肝炎およびA型肝炎を除く。

**ウエストナイル脳炎、西部ウマ脳炎、ダニ媒介脳炎、東部ウマ脳炎、日本脳炎、ペネズエラウマ脳炎およびリフトバレー熱を除く。

報告数・累積報告数、疾病・都道府県別

2014年35週

	リッサウイルス感染症		リフトバレー熱		類鼻疽		レジオネラ症		レプトスピラ症		ロッキー山紅斑熱		アメーバ赤痢		ウイルス性肝炎*		急性脳炎**	
	報告数	累積	報告数	累積	報告数	累積	報告数	累積	報告数	累積	報告数	累積	報告数	累積	報告数	累積	報告数	累積
総数	-	-	-	-	-	-	29	784	2	13	-	-	18	743	1	167	7	324
北海道	-	-	-	-	-	-	-	16	-	-	-	-	1	15	-	2	-	12
青森県	-	-	-	-	-	-	-	3	-	-	-	-	-	6	-	-	-	8
岩手県	-	-	-	-	-	-	-	4	-	-	-	-	1	11	-	-	-	4
宮城県	-	-	-	-	-	-	-	14	-	-	-	-	-	15	-	1	-	2
秋田県	-	-	-	-	-	-	-	9	-	-	-	-	-	2	-	2	-	-
山形県	-	-	-	-	-	-	1	12	-	1	-	-	-	5	-	-	-	-
福島県	-	-	-	-	-	-	-	5	-	-	-	-	-	20	-	-	-	1
茨城県	-	-	-	-	-	-	1	19	-	1	-	-	1	13	-	1	-	26
栃木県	-	-	-	-	-	-	1	14	-	-	-	-	1	4	-	3	1	13
群馬県	-	-	-	-	-	-	-	6	-	1	-	-	-	10	-	3	3	10
埼玉県	-	-	-	-	-	-	2	35	-	-	-	-	1	30	-	5	1	20
千葉県	-	-	-	-	-	-	-	42	-	-	-	-	-	26	-	3	-	33
東京都	-	-	-	-	-	-	1	67	-	1	-	-	5	148	-	37	-	34
神奈川県	-	-	-	-	-	-	2	73	-	2	-	-	1	68	-	7	1	19
新潟県	-	-	-	-	-	-	3	26	-	2	-	-	-	11	-	-	-	9
富山県	-	-	-	-	-	-	-	21	-	-	-	-	1	5	-	4	-	1
石川県	-	-	-	-	-	-	-	26	-	-	-	-	-	2	-	3	-	3
福井県	-	-	-	-	-	-	1	15	-	-	-	-	-	3	-	-	-	-
山梨県	-	-	-	-	-	-	-	2	-	-	-	-	-	1	-	-	-	-
長野県	-	-	-	-	-	-	-	22	-	-	-	-	-	17	-	2	-	3
岐阜県	-	-	-	-	-	-	1	14	-	-	-	-	-	11	-	-	-	1
静岡県	-	-	-	-	-	-	4	24	-	-	-	-	-	18	-	3	-	11
愛知県	-	-	-	-	-	-	1	36	-	-	-	-	1	49	-	9	-	15
三重県	-	-	-	-	-	-	1	13	-	-	-	-	-	3	-	1	-	3
滋賀県	-	-	-	-	-	-	2	6	-	-	-	-	-	7	-	-	-	1
京都府	-	-	-	-	-	-	1	15	-	-	-	-	-	15	-	3	-	2
大阪府	-	-	-	-	-	-	2	47	-	1	-	-	1	80	-	22	-	19
兵庫県	-	-	-	-	-	-	1	26	-	-	-	-	-	26	-	9	1	14
奈良県	-	-	-	-	-	-	-	8	-	-	-	-	-	10	-	1	-	3
和歌山県	-	-	-	-	-	-	-	3	1	1	-	-	-	1	-	2	-	1
鳥取県	-	-	-	-	-	-	-	2	-	-	-	-	-	1	-	-	-	1
島根県	-	-	-	-	-	-	-	3	1	1	-	-	-	3	-	3	-	1
岡山県	-	-	-	-	-	-	-	20	-	-	-	-	1	7	-	5	-	8
広島県	-	-	-	-	-	-	1	33	-	-	-	-	-	14	-	9	-	8
山口県	-	-	-	-	-	-	-	7	-	-	-	-	-	3	-	2	-	3
徳島県	-	-	-	-	-	-	-	-	-	-	-	-	1	5	-	1	-	-
香川県	-	-	-	-	-	-	1	8	-	-	-	-	-	2	-	1	-	1
愛媛県	-	-	-	-	-	-	-	8	-	-	-	-	-	4	-	3	-	2
高知県	-	-	-	-	-	-	-	1	-	-	-	-	-	6	-	1	-	1
福岡県	-	-	-	-	-	-	-	23	-	-	-	-	-	34	1	7	-	8
佐賀県	-	-	-	-	-	-	-	6	-	-	-	-	-	2	-	-	-	-
長崎県	-	-	-	-	-	-	-	7	-	-	-	-	-	4	-	1	-	2
熊本県	-	-	-	-	-	-	-	9	-	-	-	-	1	8	-	-	-	-
大分県	-	-	-	-	-	-	2	11	-	-	-	-	1	6	-	1	-	2
宮崎県	-	-	-	-	-	-	-	8	-	-	-	-	-	4	-	2	-	5
鹿児島県	-	-	-	-	-	-	-	6	-	-	-	-	-	3	-	6	-	5
沖縄県	-	-	-	-	-	-	-	9	-	2	-	-	-	5	-	2	-	9

*2013年4月1日より届出対象疾患となりました。

報告数・累積報告数, 疾病・都道府県別

2014年35週

	クリプトスボリジウム症		クロイツフェルト・ヤコブ病		劇症型溶血性レンサ球菌感染症		後天性免疫不全症候群		ジアルジア症		侵襲性インフルエンザ菌感染症*		侵襲性髄膜炎菌感染症*		侵襲性肺炎球菌感染症*		先天性風しん症候群	
	報告数	累積	報告数	累積	報告数	累積	報告数	累積	報告数	累積	報告数	累積	報告数	累積	報告数	累積	報告数	累積
総数	1	82	4	119	1	181	21	999	-	41	3	132	2	25	5	1228	-	8
北海道	-	1	-	4	-	7	1	22	-	1	-	3	-	-	-	41	-	-
青森県	-	-	-	1	-	1	-	3	-	-	-	1	-	-	-	6	-	-
岩手県	-	1	-	3	-	1	-	-	-	-	-	-	-	-	-	7	-	-
宮城県	-	1	2	2	-	3	-	10	-	1	-	3	-	1	-	37	-	-
秋田県	-	-	-	3	-	1	-	-	-	-	-	1	-	-	-	1	-	-
山形県	-	-	-	1	-	-	-	2	-	-	-	2	-	-	-	14	-	-
福島県	-	-	-	2	-	3	-	3	-	1	-	1	-	-	-	15	-	1
茨城県	-	-	-	3	-	7	-	11	-	-	-	3	-	1	-	21	-	-
栃木県	-	-	-	-	-	3	-	16	-	-	-	2	-	-	-	9	-	-
群馬県	-	-	-	-	-	3	-	16	-	1	-	1	-	1	1	23	-	-
埼玉県	-	-	-	5	-	4	-	22	-	-	-	7	-	1	-	53	-	-
千葉県	-	-	-	6	-	4	2	44	-	1	-	6	-	1	1	37	-	-
東京都	1	75	-	8	-	36	8	338	-	11	-	15	1	6	-	152	-	3
神奈川県	-	-	2	12	-	15	2	67	-	1	-	12	-	3	-	119	-	-
新潟県	-	-	-	2	-	2	-	2	-	-	2	2	-	-	-	36	-	1
富山県	-	-	-	1	-	7	-	1	-	-	-	2	-	-	-	17	-	-
石川県	-	-	-	3	-	1	-	6	-	1	-	-	-	1	-	7	-	-
福井県	-	-	-	2	-	2	-	4	-	-	-	1	-	-	-	14	-	-
山梨県	-	-	-	3	-	-	-	1	-	1	-	-	-	1	-	2	-	-
長野県	-	-	-	4	-	6	-	5	-	-	-	1	-	-	1	20	-	-
岐阜県	-	-	-	-	-	3	1	13	-	1	-	4	-	-	-	16	-	-
静岡県	-	-	-	6	-	7	-	13	-	1	-	2	-	-	1	29	-	-
愛知県	-	-	-	8	-	11	-	71	-	1	-	11	1	2	1	78	-	-
三重県	-	2	-	1	-	1	-	7	-	2	-	2	-	-	-	27	-	-
滋賀県	-	-	-	-	-	5	-	4	-	1	-	2	-	-	-	17	-	-
京都府	-	-	-	2	-	4	-	8	-	1	-	3	-	-	-	35	-	-
大阪府	-	2	-	3	-	7	3	124	-	5	-	10	-	3	-	88	-	1
兵庫県	-	-	-	3	-	9	-	21	-	2	1	8	-	1	-	69	-	1
奈良県	-	-	-	-	-	1	-	8	-	-	-	1	-	-	-	13	-	-
和歌山県	-	-	-	1	-	2	-	2	-	-	-	5	-	-	-	4	-	-
鳥取県	-	-	-	1	-	-	-	3	-	-	-	-	-	-	-	5	-	-
島根県	-	-	-	3	-	1	-	1	-	-	-	-	-	-	-	9	-	1
岡山県	-	-	-	-	-	3	-	13	-	-	-	-	-	-	-	18	-	-
広島県	-	-	-	2	-	2	-	20	-	2	-	1	-	-	-	9	-	-
山口県	-	-	-	2	-	2	-	3	-	1	-	1	-	-	-	8	-	-
徳島県	-	-	-	-	-	-	-	2	-	-	-	1	-	-	-	3	-	-
香川県	-	-	-	1	-	1	-	1	-	-	-	2	-	-	-	14	-	-
愛媛県	-	-	-	3	-	2	-	3	-	-	-	2	-	1	-	11	-	-
高知県	-	-	-	2	-	-	-	-	-	-	-	-	-	-	-	2	-	-
福岡県	-	-	-	7	-	5	2	43	-	3	-	2	-	2	-	52	-	-
佐賀県	-	-	-	-	-	-	-	3	-	1	-	-	-	-	-	6	-	-
長崎県	-	-	-	3	-	3	-	9	-	1	-	-	-	-	-	5	-	-
熊本県	-	-	-	1	-	1	-	7	-	-	-	2	-	-	-	17	-	-
大分県	-	-	-	1	-	2	1	7	-	-	-	-	-	-	-	2	-	-
宮崎県	-	-	-	1	1	1	-	7	-	-	-	-	-	-	-	9	-	-
鹿児島県	-	-	-	3	-	1	-	8	-	-	-	2	-	-	-	17	-	-
沖縄県	-	-	-	-	-	1	1	25	-	-	-	8	-	-	-	34	-	-

*病原体がMERSコロナウイルスであるものに限る。2014年7月26日より届出対象疾患となりました。

**2013年5月6日より届出対象疾患となりました。

報告数・累積報告数, 疾病・都道府県別

2014年35週

	梅 毒		破 傷 風		バンコマイシン耐性 黄色ブドウ球菌感染症		バンコマイシン耐性 腸球菌感染症		風 し ん		麻 し ん		中東呼吸器 症 候 群*		鳥インフル エンザ(H7N9)**	
	報告数	累積	報告数	累積	報告数	累積	報告数	累積	報告数	累積	報告数	累積	報告数	累積	報告数	累積
総 数	29	1091	2	87	-	-	-	34	1	268	4	436	-	-	-	-
北海道	1	34	-	6	-	-	-	-	-	4	-	13	-	-	-	-
青森県	-	4	-	1	-	-	-	-	-	-	-	-	-	-	-	-
岩手県	-	2	-	4	-	-	-	-	-	1	-	-	-	-	-	-
宮城県	-	15	-	2	-	-	-	-	-	1	-	-	-	-	-	-
秋田県	-	2	-	-	-	-	-	-	-	6	-	-	-	-	-	-
山形県	-	5	-	-	-	-	-	-	-	-	-	-	-	-	-	-
福島県	-	3	-	4	-	-	-	-	-	1	-	3	-	-	-	-
茨城県	-	18	-	3	-	-	-	-	-	3	-	3	-	-	-	-
栃木県	1	26	-	2	-	-	-	-	-	4	-	-	-	-	-	-
群馬県	-	5	-	2	-	-	-	3	-	-	-	3	-	-	-	-
埼玉県	1	30	-	3	-	-	-	6	-	8	-	26	-	-	-	-
千葉県	2	50	-	4	-	-	-	-	-	13	-	24	-	-	-	-
東京都	4	336	-	7	-	-	-	3	-	76	2	86	-	-	-	-
神奈川県	2	76	-	5	-	-	-	4	-	65	-	44	-	-	-	-
新潟県	-	11	-	2	-	-	-	1	-	1	-	2	-	-	-	-
富山県	-	6	-	1	-	-	-	-	-	1	-	-	-	-	-	-
石川県	-	3	-	-	-	-	-	-	-	1	-	-	-	-	-	-
福井県	-	1	-	-	-	-	-	-	-	-	-	-	-	-	-	-
山梨県	-	1	-	1	-	-	-	1	-	1	-	-	-	-	-	-
長野県	-	-	-	3	-	-	-	-	-	3	-	1	-	-	-	-
岐阜県	-	7	-	1	-	-	-	1	-	1	-	2	-	-	-	-
静岡県	2	20	1	5	-	-	-	1	-	4	-	30	-	-	-	-
愛知県	2	82	-	1	-	-	-	1	-	17	-	46	-	-	-	-
三重県	-	10	-	-	-	-	-	-	-	8	-	1	-	-	-	-
滋賀県	-	4	-	1	-	-	-	1	-	-	-	2	-	-	-	-
京都府	-	11	-	2	-	-	-	-	-	1	-	24	-	-	-	-
大阪府	3	152	-	1	-	-	-	1	1	15	-	45	-	-	-	-
兵庫県	2	24	-	1	-	-	-	-	-	5	2	17	-	-	-	-
奈良県	1	8	-	1	-	-	-	-	-	5	-	1	-	-	-	-
和歌山県	-	4	-	2	-	-	-	-	-	1	-	26	-	-	-	-
鳥取県	-	-	-	1	-	-	-	-	-	-	-	-	-	-	-	-
島根県	1	3	-	1	-	-	-	-	-	-	-	-	-	-	-	-
岡山県	-	11	-	-	-	-	-	1	-	2	-	6	-	-	-	-
広島県	-	5	-	1	-	-	-	1	-	2	-	10	-	-	-	-
山口県	1	6	-	2	-	-	-	1	-	-	-	2	-	-	-	-
徳島県	-	2	-	1	-	-	-	-	-	2	-	-	-	-	-	-
香川県	-	5	-	-	-	-	-	1	-	1	-	-	-	-	-	-
愛媛県	-	6	-	1	-	-	-	-	-	2	-	-	-	-	-	-
高知県	-	2	-	3	-	-	-	-	-	-	-	-	-	-	-	-
福岡県	4	36	-	2	-	-	-	7	-	4	-	7	-	-	-	-
佐賀県	1	5	-	-	-	-	-	-	-	1	-	-	-	-	-	-
長崎県	1	10	-	-	-	-	-	-	-	-	-	-	-	-	-	-
熊本県	-	7	-	2	-	-	-	-	-	-	-	2	-	-	-	-
大分県	-	4	-	3	-	-	-	-	-	-	-	-	-	-	-	-
宮崎県	-	8	-	1	-	-	-	-	-	2	-	4	-	-	-	-
鹿児島県	-	5	1	4	-	-	-	-	-	1	-	5	-	-	-	-
沖縄県	-	26	-	-	-	-	-	-	-	5	-	1	-	-	-	-

*鳥インフルエンザを除く。

報告数・定点当り報告数, 疾病・都道府県別

2014年35週

	インフルエンザ*		RSウイルス感染症		咽頭結膜熱		A群溶血性レンサ球菌咽頭炎		感染性胃腸炎		水痘		手足口病		伝染性紅斑		突発性発しん	
	報告数	定点当り	報告数	報告数 定点当り	報告数	定点当り	報告数	定点当り	報告数	定点当り	報告数	定点当り	報告数	定点当り	報告数	定点当り	報告数	定点当り
総数	123	0.03	1234	1301	0.41	2612	0.83	10308	3.28	1315	0.42	3244	1.03	447	0.14	2009	0.64	
北海道	1	0.00	37	60	0.42	191	1.34	281	1.97	42	0.29	184	1.29	8	0.06	65	0.45	
青森県	-	-	4	8	0.19	40	0.95	66	1.57	11	0.26	19	0.45	16	0.38	16	0.38	
岩手県	1	0.02	5	2	0.05	33	0.83	128	3.20	16	0.40	70	1.75	12	0.30	22	0.55	
宮城県	-	-	8	13	0.22	56	0.97	140	2.41	23	0.40	21	0.36	39	0.67	55	0.95	
秋田県	-	-	3	8	0.23	20	0.57	47	1.34	5	0.14	9	0.26	2	0.06	10	0.29	
山形県	-	-	7	5	0.17	27	0.93	90	3.10	10	0.34	27	0.93	6	0.21	17	0.59	
福島県	-	-	11	25	0.56	30	0.67	61	1.36	23	0.51	30	0.67	12	0.27	26	0.58	
茨城県	-	-	4	16	0.21	59	0.79	284	3.79	18	0.24	35	0.47	-	-	25	0.33	
栃木県	-	-	12	16	0.33	25	0.52	48	1.00	26	0.54	26	0.54	3	0.06	36	0.75	
群馬県	-	-	2	74	1.25	50	0.85	245	4.15	9	0.15	70	1.19	3	0.05	48	0.81	
埼玉県	2	0.01	40	49	0.31	137	0.87	585	3.70	53	0.34	197	1.25	20	0.13	119	0.75	
千葉県	-	-	22	30	0.23	93	0.71	325	2.48	29	0.22	111	0.85	23	0.18	74	0.56	
東京都	6	0.01	79	105	0.41	201	0.78	829	3.21	104	0.40	262	1.02	67	0.26	167	0.65	
神奈川県	5	0.02	41	41	0.20	111	0.54	590	2.89	76	0.37	172	0.84	94	0.46	162	0.79	
新潟県	-	-	37	26	0.43	60	0.98	107	1.75	41	0.67	60	0.98	33	0.54	44	0.72	
富山県	-	-	2	10	0.34	22	0.76	120	4.14	4	0.14	8	0.28	6	0.21	19	0.66	
石川県	-	-	-	19	0.66	15	0.52	72	2.48	12	0.41	133	4.59	6	0.21	17	0.59	
福井県	1	0.03	16	2	0.09	26	1.18	105	4.77	41	1.86	29	1.32	1	0.05	10	0.45	
山梨県	-	-	-	11	0.46	11	0.46	43	1.79	7	0.29	15	0.63	1	0.04	13	0.54	
長野県	-	-	2	33	0.61	73	1.35	196	3.63	25	0.46	58	1.07	3	0.06	32	0.59	
岐阜県	1	0.01	8	33	0.62	39	0.74	115	2.17	17	0.32	63	1.19	4	0.08	28	0.53	
静岡県	-	-	10	60	0.67	74	0.83	252	2.83	25	0.28	67	0.75	15	0.17	45	0.51	
愛知県	2	0.01	52	67	0.37	116	0.64	590	3.26	76	0.42	155	0.86	8	0.04	97	0.54	
三重県	1	0.01	3	29	0.64	28	0.62	190	4.22	21	0.47	79	1.76	3	0.07	40	0.89	
滋賀県	6	0.11	8	9	0.28	19	0.59	115	3.59	13	0.41	7	0.22	-	-	18	0.56	
京都府	-	-	11	70	0.95	34	0.46	216	2.92	36	0.49	43	0.58	4	0.05	26	0.35	
大阪府	9	0.03	161	138	0.69	178	0.89	670	3.37	93	0.47	69	0.35	12	0.06	122	0.61	
兵庫県	2	0.01	19	45	0.35	68	0.54	591	4.65	41	0.32	55	0.43	11	0.09	88	0.69	
奈良県	-	-	6	25	0.74	19	0.56	58	1.71	7	0.21	12	0.35	4	0.12	22	0.65	
和歌山県	-	-	21	5	0.16	15	0.48	64	2.06	6	0.19	7	0.23	-	-	13	0.42	
鳥取県	-	-	8	5	0.26	25	1.32	61	3.21	12	0.63	1	0.05	2	0.11	13	0.68	
島根県	4	0.11	22	9	0.39	33	1.43	104	4.52	10	0.43	7	0.30	1	0.04	18	0.78	
岡山県	5	0.06	4	11	0.20	46	0.85	324	6.00	17	0.31	32	0.59	1	0.02	36	0.67	
広島県	7	0.06	64	33	0.46	50	0.69	263	3.65	42	0.58	42	0.58	1	0.01	37	0.51	
山口県	2	0.03	25	10	0.21	56	1.19	146	3.11	23	0.49	130	2.77	5	0.11	38	0.81	
徳島県	3	0.08	3	7	0.30	11	0.48	92	4.00	6	0.26	14	0.61	1	0.04	14	0.61	
香川県	-	-	2	23	0.79	24	0.83	108	3.72	9	0.31	9	0.31	-	-	7	0.24	
愛媛県	1	0.02	19	15	0.41	24	0.65	178	4.81	36	0.97	58	1.57	2	0.05	40	1.08	
高知県	3	0.06	2	8	0.27	6	0.20	73	2.43	19	0.63	16	0.53	-	-	19	0.63	
福岡県	-	-	196	32	0.27	171	1.43	492	4.10	75	0.63	333	2.78	8	0.07	89	0.74	
佐賀県	2	0.05	49	7	0.30	17	0.74	32	1.39	6	0.26	84	3.65	3	0.13	21	0.91	
長崎県	-	-	47	8	0.18	46	1.05	108	2.45	11	0.25	56	1.27	3	0.07	30	0.68	
熊本県	-	-	15	13	0.26	44	0.88	265	5.30	29	0.58	87	1.74	-	-	48	0.96	
大分県	-	-	17	18	0.50	38	1.06	292	8.11	28	0.78	71	1.97	-	-	38	1.06	
宮崎県	10	0.17	24	24	0.67	44	1.22	222	6.17	33	0.92	70	1.94	4	0.11	42	1.17	
鹿児島県	-	-	64	14	0.25	81	1.47	225	4.09	26	0.47	68	1.24	-	-	31	0.56	
沖縄県	49	0.84	42	30	0.88	26	0.76	100	2.94	23	0.68	73	2.15	-	-	12	0.35	

*髄膜炎菌性髄膜炎は除く。

報告数・定点当り報告数, 疾病・都道府県別

2014年35週

	百日咳		ヘルパンギーナ		流行性耳下腺炎		急性出血性結膜炎		流行性角結膜炎		細菌性髄膜炎*		無菌性髄膜炎		マイコプラズマ肺炎		クラミジア肺炎	
	報告数	定点当り	報告数	定点当り	報告数	定点当り	報告数	定点当り	報告数	定点当り	報告数	定点当り	報告数	定点当り	報告数	定点当り	報告数	定点当り
総数	62	0.02	7079	2.25	944	0.30	7	0.01	506	0.74	6	0.01	22	0.05	113	0.24	5	0.01
北海道	-	-	483	3.38	31	0.22	-	-	10	0.36	1	0.04	-	-	10	0.43	-	-
青森県	-	-	147	3.50	3	0.07	-	-	-	-	-	-	-	3	0.50	-	-	
岩手県	-	-	267	6.68	8	0.20	-	-	4	0.29	-	-	-	16	0.84	-	-	
宮城県	-	-	333	5.74	12	0.21	-	-	14	1.17	-	-	-	4	0.33	-	-	
秋田県	-	-	143	4.09	6	0.17	3	0.43	2	0.29	-	-	-	3	0.38	-	-	
山形県	3	0.10	198	6.83	12	0.41	-	-	1	0.13	-	-	-	-	-	-	-	
福島県	-	-	312	6.93	65	1.44	-	-	5	0.42	-	-	-	-	-	-	-	
茨城県	1	0.01	178	2.37	9	0.12	1	0.06	15	0.88	-	-	-	-	-	-	-	
栃木県	-	-	124	2.58	11	0.23	-	-	10	0.83	-	-	-	4	0.57	-	-	
群馬県	1	0.02	189	3.20	7	0.12	-	-	46	3.29	-	-	1	0.13	-	-	-	
埼玉県	4	0.03	346	2.19	46	0.29	1	0.02	21	0.50	-	-	2	0.20	-	-	-	
千葉県	2	0.02	193	1.47	65	0.50	1	0.03	25	0.76	-	-	2	0.22	1	0.11	-	
東京都	4	0.02	470	1.82	110	0.43	-	-	28	0.72	-	-	2	0.08	5	0.20	-	
神奈川県	1	0.00	390	1.91	47	0.23	-	-	41	1.00	-	-	1	0.10	9	0.90	-	
新潟県	1	0.02	475	7.79	8	0.13	-	-	6	0.60	-	-	-	1	0.08	-	-	
富山県	-	-	27	0.93	6	0.21	-	-	2	0.29	-	-	-	5	1.00	-	-	
石川県	-	-	34	1.17	14	0.48	-	-	3	0.43	-	-	-	3	0.60	-	-	
福井県	-	-	35	1.59	20	0.91	-	-	1	0.33	1	0.17	2	0.33	1	0.17	-	
山梨県	8	0.33	36	1.50	3	0.13	-	-	13	1.44	-	-	-	1	0.10	-	-	
長野県	-	-	327	6.06	6	0.11	-	-	9	0.82	-	-	-	7	0.64	-	-	
岐阜県	-	-	67	1.26	4	0.08	-	-	4	0.36	-	-	-	1	0.20	-	-	
静岡県	3	0.03	385	4.33	16	0.18	-	-	30	1.36	1	0.10	-	5	0.50	-	-	
愛知県	-	-	288	1.59	36	0.20	-	-	10	0.29	-	-	-	2	0.14	1	0.07	
三重県	1	0.02	83	1.84	9	0.20	-	-	5	0.42	-	-	-	2	0.22	2	0.22	
滋賀県	-	-	42	1.31	3	0.09	-	-	2	0.25	-	-	-	1	0.14	-	-	
京都府	3	0.04	57	0.77	28	0.38	-	-	17	0.94	-	-	-	-	-	-	-	
大阪府	7	0.04	166	0.83	31	0.16	1	0.02	23	0.44	1	0.06	-	2	0.12	-	-	
兵庫県	-	-	185	1.46	21	0.17	-	-	30	0.86	-	-	-	-	-	-	-	
奈良県	-	-	24	0.71	7	0.21	-	-	7	0.78	-	-	-	-	-	-	-	
和歌山県	1	0.03	44	1.42	1	0.03	-	-	6	1.50	-	-	2	0.18	2	0.18	-	
鳥取県	4	0.21	28	1.47	4	0.21	-	-	-	-	-	-	-	1	0.20	-	-	
島根県	-	-	36	1.57	8	0.35	-	-	-	-	-	-	1	0.13	1	0.13	-	
岡山県	1	0.02	64	1.19	13	0.24	-	-	6	0.50	-	-	-	-	-	-	-	
広島県	2	0.03	96	1.33	41	0.57	-	-	23	1.21	-	-	-	3	0.14	-	-	
山口県	1	0.02	124	2.64	2	0.04	-	-	3	0.33	-	-	-	1	0.11	-	-	
徳島県	1	0.04	14	0.61	3	0.13	-	-	1	0.25	-	-	-	2	0.29	-	-	
香川県	-	-	49	1.69	1	0.03	-	-	-	-	-	-	-	1	0.20	-	-	
愛媛県	1	0.03	89	2.41	8	0.22	-	-	26	3.25	-	-	-	-	-	-	-	
高知県	-	-	38	1.27	35	1.17	-	-	-	-	-	-	-	4	0.50	2	0.25	
福岡県	4	0.03	126	1.05	78	0.65	-	-	12	0.46	-	-	3	0.21	1	0.07	-	
佐賀県	-	-	48	2.09	19	0.83	-	-	-	-	-	-	-	-	-	-	-	
長崎県	-	-	41	0.93	9	0.20	-	-	4	0.50	-	-	1	0.08	5	0.42	-	
熊本県	-	-	42	0.84	5	0.10	-	-	6	0.67	-	-	1	0.07	2	0.13	-	
大分県	1	0.03	41	1.14	26	0.72	-	-	3	0.60	-	-	-	1	0.09	-	-	
宮崎県	-	-	49	1.36	8	0.22	-	-	14	2.33	-	-	2	0.29	-	-	-	
鹿児島県	2	0.04	89	1.62	9	0.16	-	-	6	0.86	-	-	-	-	-	-	-	
沖縄県	5	0.15	57	1.68	30	0.88	-	-	12	1.20	2	0.29	2	0.29	3	0.43	-	

*病原体がロタウイルスであるものに限る。2013年10月14日より届出対象疾患となりました。

 報告数・定点当り報告数,
 疾病・都道府県別 2014年35週

	感染性胃腸炎 (ロタウイルス)	
	報告数	定点当り
総 数	5	0.01
北海道	-	-
青森県	-	-
岩手県	-	-
宮城県	-	-
秋田県	-	-
山形県	-	-
福島県	-	-
茨城県	1	0.08
栃木県	-	-
群馬県	-	-
埼玉県	-	-
千葉県	-	-
東京都	-	-
神奈川県	-	-
新潟県	-	-
富山県	-	-
石川県	-	-
福井県	-	-
山梨県	-	-
長野県	-	-
岐阜県	-	-
静岡県	-	-
愛知県	-	-
三重県	-	-
滋賀県	-	-
京都府	-	-
大阪府	-	-
兵庫県	-	-
奈良県	-	-
和歌山県	-	-
鳥取県	-	-
島根県	-	-
岡山県	-	-
広島県	-	-
山口県	-	-
徳島県	-	-
香川県	-	-
愛媛県	-	-
高知県	-	-
福岡県	-	-
佐賀県	-	-
長崎県	-	-
熊本県	-	-
大分県	-	-
宮崎県	3	0.43
鹿児島県	-	-
沖縄県	1	0.14

 報告数・疾病・都道府県別
 2014年35週

	インフルエンザ (入院患者)	
	報告数	
総 数	1	
北海道	-	
青森県	-	
岩手県	-	
宮城県	-	
秋田県	-	
山形県	-	
福島県	-	
茨城県	-	
栃木県	-	
群馬県	-	
埼玉県	-	
千葉県	-	
東京都	-	
神奈川県	-	
新潟県	-	
富山県	-	
石川県	-	
福井県	-	
山梨県	-	
長野県	-	
岐阜県	-	
静岡県	-	
愛知県	-	
三重県	-	
滋賀県	-	
京都府	-	
大阪府	-	
兵庫県	-	
奈良県	-	
和歌山県	-	
鳥取県	-	
島根県	-	
岡山県	-	
広島県	1	
山口県	-	
徳島県	-	
香川県	-	
愛媛県	-	
高知県	-	
福岡県	-	
佐賀県	-	
長崎県	-	
熊本県	-	
大分県	-	
宮崎県	-	
鹿児島県	-	
沖縄県	-	

獣医師が届出を行う感染症と対象動物

注) 報告数は感染実験等の学術的研究による発生を除く。

報告数・累積報告数, 疾病・都道府県別

2014年35週

	エボラ出血熱		マールブルグ病		ペスト		重症急性呼吸器症候群(SARS)						結核		鳥インフルエンザ(H5N1又はH7N9)		細菌性赤痢	
	サル		サル		プレーリードッグ	イタチアナグマ		タヌキ		ハクビシン		サル		鳥類		サル		
	報告数	累積	報告数	累積	報告数	累積	報告数	累積	報告数	累積	報告数	累積	報告数	累積	報告数	累積	報告数	累積
総数	-	-	-	-	-	-	-	-	-	-	-	-	9	-	-	-	-	2
北海道	-	-	-	-	-	-	-	-	-	-	-	-	-	-	-	-	-	-
青森県	-	-	-	-	-	-	-	-	-	-	-	-	-	-	-	-	-	-
岩手県	-	-	-	-	-	-	-	-	-	-	-	-	-	-	-	-	-	-
宮城県	-	-	-	-	-	-	-	-	-	-	-	-	-	-	-	-	-	-
秋田県	-	-	-	-	-	-	-	-	-	-	-	-	-	-	-	-	-	-
山形県	-	-	-	-	-	-	-	-	-	-	-	-	-	-	-	-	-	-
福島県	-	-	-	-	-	-	-	-	-	-	-	-	-	-	-	-	-	-
茨城県	-	-	-	-	-	-	-	-	-	-	-	-	-	-	-	-	-	1
栃木県	-	-	-	-	-	-	-	-	-	-	-	-	-	-	-	-	-	-
群馬県	-	-	-	-	-	-	-	-	-	-	-	-	-	-	-	-	-	-
埼玉県	-	-	-	-	-	-	-	-	-	-	-	-	-	-	-	-	-	-
千葉県	-	-	-	-	-	-	-	-	-	-	-	-	9	-	-	-	-	-
東京都	-	-	-	-	-	-	-	-	-	-	-	-	-	-	-	-	-	-
神奈川県	-	-	-	-	-	-	-	-	-	-	-	-	-	-	-	-	-	-
新潟県	-	-	-	-	-	-	-	-	-	-	-	-	-	-	-	-	-	-
富山県	-	-	-	-	-	-	-	-	-	-	-	-	-	-	-	-	-	-
石川県	-	-	-	-	-	-	-	-	-	-	-	-	-	-	-	-	-	-
福井県	-	-	-	-	-	-	-	-	-	-	-	-	-	-	-	-	-	-
山梨県	-	-	-	-	-	-	-	-	-	-	-	-	-	-	-	-	-	-
長野県	-	-	-	-	-	-	-	-	-	-	-	-	-	-	-	-	-	-
岐阜県	-	-	-	-	-	-	-	-	-	-	-	-	-	-	-	-	-	-
静岡県	-	-	-	-	-	-	-	-	-	-	-	-	-	-	-	-	-	-
愛知県	-	-	-	-	-	-	-	-	-	-	-	-	-	-	-	-	-	-
三重県	-	-	-	-	-	-	-	-	-	-	-	-	-	-	-	-	-	-
滋賀県	-	-	-	-	-	-	-	-	-	-	-	-	-	-	-	-	-	-
京都府	-	-	-	-	-	-	-	-	-	-	-	-	-	-	-	-	-	-
大阪府	-	-	-	-	-	-	-	-	-	-	-	-	-	-	-	-	-	-
兵庫県	-	-	-	-	-	-	-	-	-	-	-	-	-	-	-	-	-	-
奈良県	-	-	-	-	-	-	-	-	-	-	-	-	-	-	-	-	-	-
和歌山県	-	-	-	-	-	-	-	-	-	-	-	-	-	-	-	-	-	-
鳥取県	-	-	-	-	-	-	-	-	-	-	-	-	-	-	-	-	-	-
島根県	-	-	-	-	-	-	-	-	-	-	-	-	-	-	-	-	-	-
岡山県	-	-	-	-	-	-	-	-	-	-	-	-	-	-	-	-	-	-
広島県	-	-	-	-	-	-	-	-	-	-	-	-	-	-	-	-	-	-
山口県	-	-	-	-	-	-	-	-	-	-	-	-	-	-	-	-	-	-
徳島県	-	-	-	-	-	-	-	-	-	-	-	-	-	-	-	-	-	-
香川県	-	-	-	-	-	-	-	-	-	-	-	-	-	-	-	-	-	-
愛媛県	-	-	-	-	-	-	-	-	-	-	-	-	-	-	-	-	-	-
高知県	-	-	-	-	-	-	-	-	-	-	-	-	-	-	-	-	-	-
福岡県	-	-	-	-	-	-	-	-	-	-	-	-	-	-	-	-	-	-
佐賀県	-	-	-	-	-	-	-	-	-	-	-	-	-	-	-	-	-	-
長崎県	-	-	-	-	-	-	-	-	-	-	-	-	-	-	-	-	-	-
熊本県	-	-	-	-	-	-	-	-	-	-	-	-	-	-	-	-	-	-
大分県	-	-	-	-	-	-	-	-	-	-	-	-	-	-	-	-	-	-
宮崎県	-	-	-	-	-	-	-	-	-	-	-	-	-	-	-	-	-	-
鹿児島県	-	-	-	-	-	-	-	-	-	-	-	-	-	-	-	-	-	1
沖縄県	-	-	-	-	-	-	-	-	-	-	-	-	-	-	-	-	-	-

報告数・累積報告数, 疾病・都道府県別 2014年35週

	ウエストナイル熱		エキノコックス症		中東呼吸器症候群(MERS)	
	鳥類		犬		ヒトコブラクダ	
	報告数	累積	報告数	累積	報告数	累積
総 数	-	-	-	1	-	-
北海道	-	-	-	-	-	-
青森県	-	-	-	-	-	-
岩手県	-	-	-	-	-	-
宮城県	-	-	-	-	-	-
秋田県	-	-	-	-	-	-
山形県	-	-	-	-	-	-
福島県	-	-	-	-	-	-
茨城県	-	-	-	-	-	-
栃木県	-	-	-	-	-	-
群馬県	-	-	-	-	-	-
埼玉県	-	-	-	-	-	-
千葉県	-	-	-	-	-	-
東京都	-	-	-	-	-	-
神奈川県	-	-	-	-	-	-
新潟県	-	-	-	-	-	-
富山県	-	-	-	-	-	-
石川県	-	-	-	-	-	-
福井県	-	-	-	-	-	-
山梨県	-	-	-	-	-	-
長野県	-	-	-	-	-	-
岐阜県	-	-	-	-	-	-
静岡県	-	-	-	-	-	-
愛知県	-	-	-	1	-	-
三重県	-	-	-	-	-	-
滋賀県	-	-	-	-	-	-
京都府	-	-	-	-	-	-
大阪府	-	-	-	-	-	-
兵庫県	-	-	-	-	-	-
奈良県	-	-	-	-	-	-
和歌山県	-	-	-	-	-	-
鳥取県	-	-	-	-	-	-
島根県	-	-	-	-	-	-
岡山県	-	-	-	-	-	-
広島県	-	-	-	-	-	-
山口県	-	-	-	-	-	-
徳島県	-	-	-	-	-	-
香川県	-	-	-	-	-	-
愛媛県	-	-	-	-	-	-
高知県	-	-	-	-	-	-
福岡県	-	-	-	-	-	-
佐賀県	-	-	-	-	-	-
長崎県	-	-	-	-	-	-
熊本県	-	-	-	-	-	-
大分県	-	-	-	-	-	-
宮崎県	-	-	-	-	-	-
鹿児島県	-	-	-	-	-	-
沖縄県	-	-	-	-	-	-

感染症週報 第16巻 第35号 2014年9月12日発行
発行：国立感染症研究所

厚生労働省健康局結核感染症課
厚生労働省大臣官房統計情報部

事務局：国立感染症研究所感染症疫学センター

〒162-8640東京都新宿区戸山1-23-1

T E L : 03-5285-1111

F A X : 03-5285-1129

U R L : <http://www.nih.go.jp/niid/ja/from-idsc.html>

< 国立感染症研究所 感染症疫学センター >

<http://www.mhlw.go.jp/>

< 厚生労働省 >

<http://www.forth.go.jp/>

< 旅行者のための海外感染症情報(厚生労働省検疫所) >

本週報は、感染症法に基づくものであり、全国の医療従事者、定点医療機関、保健所、保健所設置市、特別区、都道府県、地方衛生研究所、検疫所の皆様のご協力を得て、国立感染症研究所感染症疫学センターにおいて編集したものです。

また、本週報は速報性を重視しておりますので、今後調査などの結果に応じて、若干の変更が生じることがありますが、その場合には週報上にて訂正させていただきます。

「感染症の話」及び「読者のコーナー」の回答欄の内容に関する責は、それぞれの執筆者及び回答者に属しますが、内容に関するご質問、ご意見については事務局でお受けいたします。

なお、週報の内容について、学術的研究、あるいは公衆衛生活動にかかわる業務以外の目的においては、無断転載を禁じます。