

マークをクリックするとそのページを見ることができます



発生動向総覧
P.2-6

< 第36週 >

RSウイルス感染症の報告数は第31週から徐々に増加傾向がみられ、過去10年間の同時期では3番目に多い / その他最新動向



注目すべき感染症

< 今週は該当記事はありません >



感染症関連情報
P.7

病原体情報(速報記事、分離・検出情報) / 海外感染症情報



速報

< 今週は該当記事はありません >



読者のコーナー
< 今週は該当記事は
ありません >



グラフ総覧(36週) P.8-14



36週のデータ P.15-28



発生動向総覧

< 第36週コメント > 9月10日集計分

全数報告の感染症

注意: これは当該週に診断された報告症例の集計です。しかし、迅速に情報還元するために期日を決めて集計を行いますので、当該週に診断された症例の報告が集計の期日以降に届くこともあります。それらについては一部を除いて発生動向総覧では扱いませんが、翌週あるいはそれ以降に、巻末の表の累積数に加えられることになります。

感染経路、感染原因、感染地域については、確定あるいは推定として記載されていたものを示します。

1類感染症

報告なし

2類感染症

結核446例

3類感染症

細菌性赤痢5例

菌種: *S. flexneri*(B群)1例__感染地域: インド
S. sonnei(D群)4例__感染地域: インド2例、タンザニア1例、
 バングラデシュ1例

腸管出血性大腸菌感染症142例(有症者98例、うちHUS 2例)

感染地域: 国内136例、シンガポール1例、台湾1例、ベトナム1例、
 モロッコ1例、ラオス1例、国内・国外不明1例

国内の多い感染地域: 大阪府16例、岩手県13例*、東京都12例、
 埼玉県10例、群馬県9例、神奈川県7例、北
 海道6例、愛知県6例、福岡県4例

* 保育所における集団感染例を含む(O26 VT1)

年齢群: 0歳(3例)、1歳(19例)、2歳(15例)、3歳(6例)、4歳
 (3例)、5歳(5例)、6歳(3例)、7歳(5例)、8歳(1例)、9歳
 (4例)、10代(19例)、20代(25例)、30代(11例)、40代
 (6例)、50代(7例)、60代(4例)、70代(4例)、80代(2例)

血清型・毒素型: O157 VT1・VT2(45例)、O26 VT1(41例)、
 O157 VT2(22例)、O157 VT1(8例)、O103 VT1
 (4例)、O111 VT1(3例)、O26 VT不明(2例)、
 O157 VT不明(2例)、O26 VT1・VT2(1例)、そ
 の他・不明(14例)

累積報告数: 3,127例(有症者2,237例、うちHUS 75例、死亡2例)

腸チフス5例

感染地域: 東京都3例、中国1例、国内(都道府県不明)インド/ネ
 パール1例

パラチフス1例

感染地域: バングラデシュ

4類感染症

E型肝炎2例

感染地域(感染源): 富山県1例(不明)、フランス1例(ジビエ料理)

A型肝炎1例

感染地域: 大分県

重症熱性血小板減少症候群8例

感染地域: 愛媛県3例、鹿児島県2例、山口県1例、徳島県1例、佐
 賀県1例

年齢群: 30代(1例)、50代(1例)、70代(5例)、うち3例死亡、80代
 (1例)

- チクングニア熱1例 感染地域: インドネシア
 デング熱60例〔 デング熱59例、デング出血熱1例(感染地域: 国外) 〕
 感染地域: 東京都54例、インドネシア3例、タイ2例、フィリピン1例
 日本紅斑熱9例 感染地域: 和歌山県5例、広島県2例、愛媛県1例、佐賀県1例
 日本脳炎1例 感染地域: 兵庫県
 年齢群: 5歳
 マラリア5例 熱帯熱3例__感染地域: コンゴ民主共和国1例、ナイジェリア1例、
 リベリア1例
 病型不明2例__感染地域: ガーナ1例、ブルキナファソ1例
 レジオネラ症23例(肺炎型23例)
 感染地域: 新潟県2例、石川県2例、滋賀県2例、岩手県1例、埼玉
 県1例、千葉県1例、静岡県1例、三重県1例、大阪府
 1例、奈良県1例、岡山県1例、山口県1例、福岡県1例、
 宮崎県1例、鹿児島県1例、国内(都道府県不明) 5例
 年齢群: 30代(1例)、40代(1例)、50代(4例)、60代(10例)、70代
 (3例)、80代(3例)、90代(1例)
 累積報告数: 813例
 レプトスピラ症1例 感染地域: 沖縄県__感染源: 河川

5類感染症

- アメーバ赤痢16例(腸管アメーバ症14例、腸管外アメーバ症1例、腸管及び腸管外アメー
 バ症1例)
 感染地域: 東京都3例、福岡県2例、千葉県1例、神奈川県1例、京
 都府1例、大阪府1例、国内(都道府県不明) 5例、タイ
 1例、タイ/マレーシア/グアム1例
 感染経路: 性的接触5例(異性間2例、同性間3例)、経口感染6例、
 不明5例
 ウイルス性肝炎1例 B型__感染経路: 不明
 急性脳炎4例 病原体不明4例__年齢群: 0歳(2例)、2歳(1例)、9歳(1例)
 クロイツフェルト・ヤコブ病2例
 孤発性プリオン病2例(古典型1例、その他1例)
 劇症型溶血性レンサ球菌感染症5例
 年齢群: 40代(1例)、60代(1例)、70代(3例)
 後天性免疫不全症候群19例(AIDS 9例、無症候9例、その他1例)
 感染地域: 国内14例、ナイジェリア1例、国内・国外不明4例
 感染経路: 性的接触13例(異性間3例、同性間10例)、その他(国
 外での医療行為) 1例、不明5例
 ジアルジア症1例 感染地域: インド
 侵襲性インフルエンザ菌感染症1例(菌検出検体: 血液)
 年齢群: 20代
 侵襲性肺炎球菌感染症7例(菌検出検体: 血液6例、血液・髄液1例)
 年齢群: 0歳(1例)、60代(2例)、70代(1例 . 死亡)、80代(3例)
 梅毒22例(早期顕症I期4例、早期顕症II期8例、晩期顕症2例、無症候8例)
 バンコマイシン耐性腸球菌感染症1例
 遺伝子型: 不明__菌検出検体: 尿

風しん7例(検査診断例3例、臨床診断例4例)

感染地域: 神奈川県3例、東京都2例、千葉県1例、国内(都道府県不明)1例

年齢群: 0歳(1例)、2歳(1例)、5 ~ 9歳(1例)、30 ~ 34歳(1例)、35 ~ 39歳(1例)、40代(1例)、50代(1例)

累積報告数: 277例(検査診断例173例、臨床診断例104例)

麻しん5例〔麻しん(検査診断例4例、臨床診断例1例)〕

感染地域: 埼玉県1例、東京都1例、神奈川県1例、兵庫県1例、国内(都道府県不明)1例

年齢群: 0歳(2例)、15 ~ 19歳(1例)、30 ~ 34歳(1例)、35 ~ 39歳(1例)

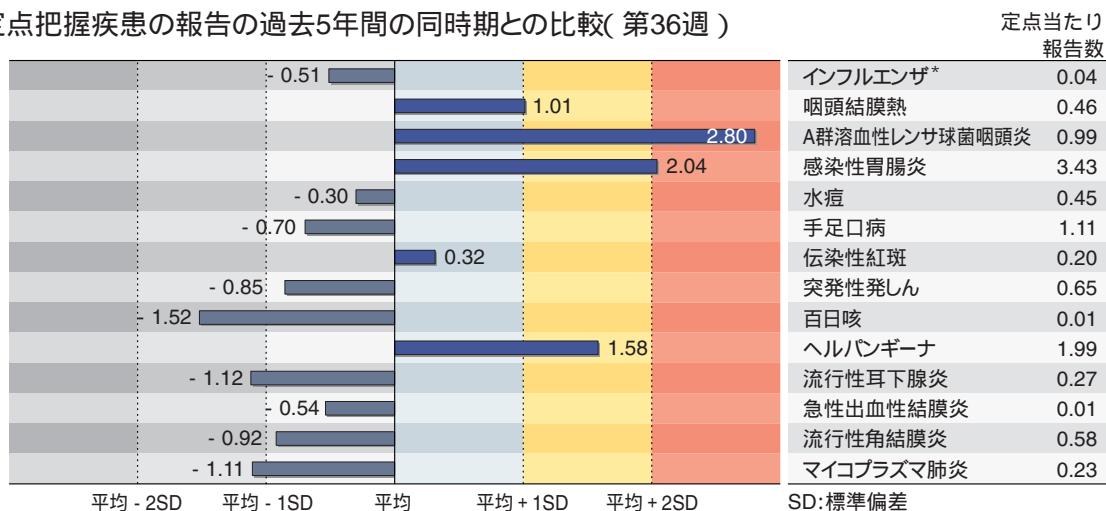
累積報告数: 445例〔麻しん(検査診断例343例、臨床診断例35例)、修飾麻しん67例〕

(補) 2013年第36週から2014年第35週までに診断されたものの報告遅れとして、腸チフス1例〔感染地域: 国内(都道府県不明)〕、デング熱3例(感染地域: 東京都2例、フィリピン1例)、日本紅斑熱3例(感染地域: 高知県2例、鳥取県1例)、ブルセラ症1例(感染地域: 沖縄県__感染源: 不明)、野兔病1例(感染地域: 兵庫県__感染経路: 不明)、急性脳炎2例〔病原体不明2例__年齢群: 0歳(1例)、8歳(1例)〕などの報告があった。

定点把握の対象となる5類感染症

全国の指定された医療機関(定点)から報告され、疾患により小児科定点(約3,000カ所)、インフルエンザ(小児科・内科)定点(約5,000カ所)、眼科定点(約600カ所)、基幹定点(約500カ所)に分かれています。また、定点当たり報告数は、報告数/定点医療機関数です。

定点把握疾患の報告の過去5年間の同時期との比較(第36週)



当該週と過去5年間の平均(過去5年間の前週、当該週、後週の合計15週の平均)との差をグラフ上に表現した。(*2009年のパンデミックの影響を受けています。)

インフルエンザ

定点当たり報告数は2週連続で増加した。都道府県別の上位3位は沖縄県(1.31)、高知県(0.44)、島根県(0.32)である。基幹定点からのインフルエンザ入院サーベイランスにおける報告数は3例と前週と比較して増加し、3県から報告があった。

小児科定点報告疾患(主なもの)

RSウイルス感染症の報告数は2,156例と第31週以降増加が続いている。年齢別では1歳以下の報告数が全体の約76%を占めている。

咽頭結膜熱の定点当たり報告数は増加し、過去5年間の同時期(前週、当該週、後週)と比較してやや多い。都道府県別の上位3位は群馬県(1.22)、三重県(1.11)、沖縄県(0.94)である。

A群溶血性レンサ球菌咽頭炎の定点当たり報告数は3週連続で増加し、過去5年間の同時期と比較してかなり多い。都道府県別の上位3位は島根県(2.04)、北海道(1.64)、長野県(1.61)である。

感染性胃腸炎の定点当たり報告数は3週連続で増加し、過去5年間の同時期と比較してかなり多い。都道府県別の上位3位は大分県(9.03)、宮崎県(7.14)、熊本県(5.90)である。

水痘の定点当たり報告数は増加した。都道府県別の上位3位は福井県(1.36)、佐賀県(1.22)、福岡県(1.07)である。

手足口病の定点当たり報告数は3週連続で増加した。都道府県別の上位3位は石川県(6.62)、佐賀県(3.35)、山口県(2.72)である。

百日咳の定点当たり報告数は減少した。都道府県別の上位3位は鳥取県(0.11)、沖縄県(0.09)、山形県(0.07)である。

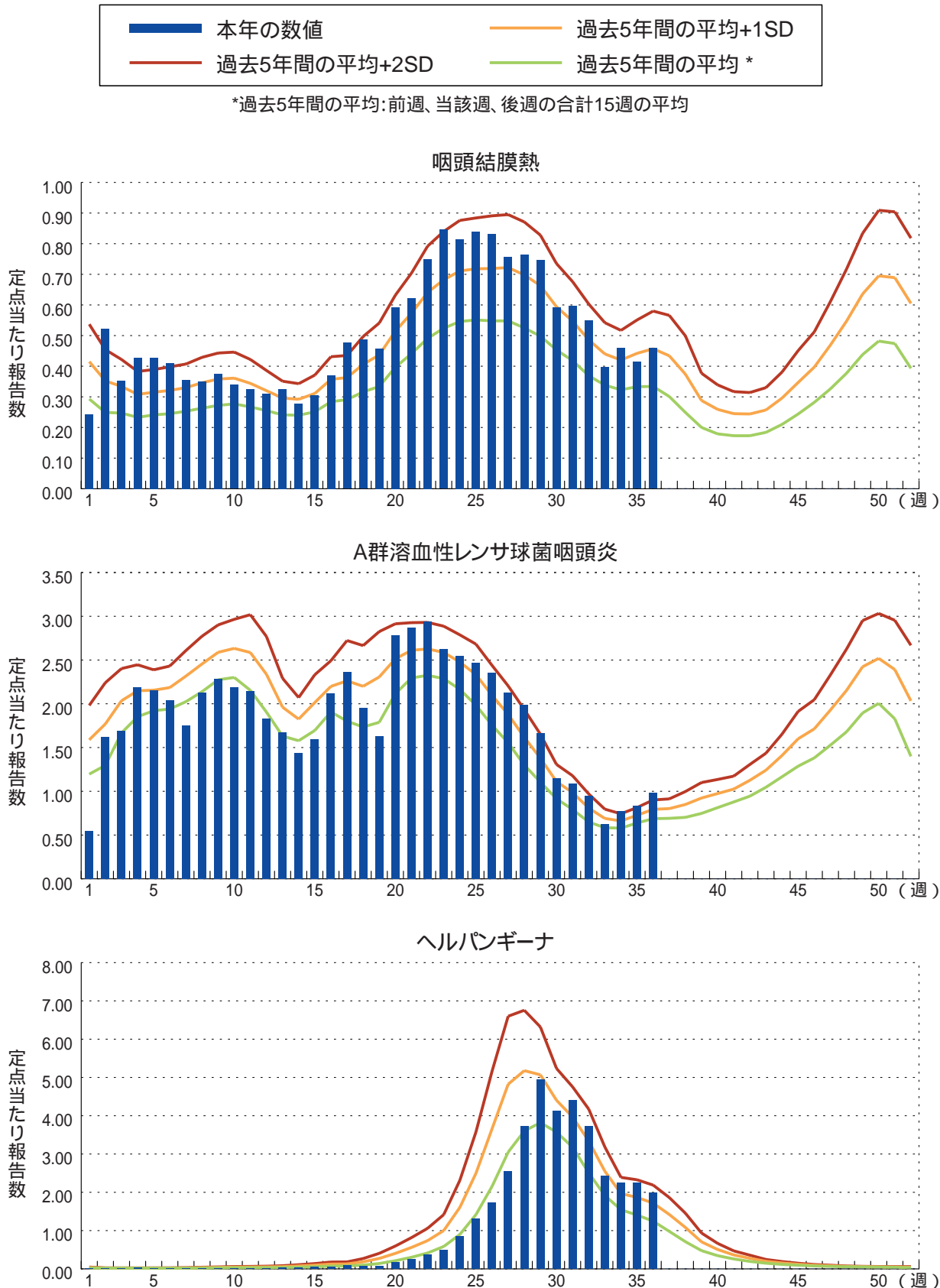
ヘルパンギーナの定点当たり報告数は減少したが、過去5年間の同時期と比較してやや多い。都道府県別の上位3位は新潟県(7.44)、福島県(7.07)、宮城県(6.14)である。

基幹定点報告疾患

マイコプラズマ肺炎の定点当たり報告数は減少した。都道府県別の上位3位は富山県(1.20)、高知県(0.88)、長野県(0.73)である。

感染性胃腸炎(ロタウイルスに限る)の定点当たり報告数は横ばいであった。3県から5例報告があり、年齢別では1～4歳(4例)、20代(1例)であった。

図. 主要定点把握疾患の過去5年間との週別比較(2014年第36週)
 青のバーで示す本年の定点当たり報告数が赤のラインを超えているときには、過去5年間の週と比較してかなり多いことを示す。





感染症関連情報

病原体情報

病原微生物検出情報(IASR): <http://www.nih.go.jp/niid/ja/iasr.html>

< 速報記事 >

無菌性髄膜炎患者からのエコーウイルス30型の検出 - 青森県

<http://www.nih.go.jp/niid/ja/viral-meningitis-m/viral-meningitis-iasrs/4987-pr4161.html>

< 分離・検出情報 >

EHEC/VTEC分離状況

<http://www.nih.go.jp/niid/ja/iasr/510-surveillance/iasr/graphs/4701-iasrgvtec.html>

麻疹ウイルス分離・検出状況

<http://www.nih.go.jp/niid/ja/iasr-measles.html>

パレコウイルス分離・検出状況

A型肝炎ウイルス分離・検出状況

RSウイルス分離・検出状況

<http://www.nih.go.jp/niid/ja/iasr/510-surveillance/iasr/graphs/4563-iasrgtopics.html>

海外感染症情報

厚生労働省検疫所(FORTH): <http://www.forth.go.jp/>

カメルーンにおけるポリオウイルスの発生状況について(更新1)

<http://www.forth.go.jp/topics/2014/09091632.html>

サモアでチクングニア熱症例が報告されました

<http://www.forth.go.jp/topics/2014/09100857.html>

エボラ対応に関するロードマップ

<http://www.forth.go.jp/topics/2014/09111557.html>

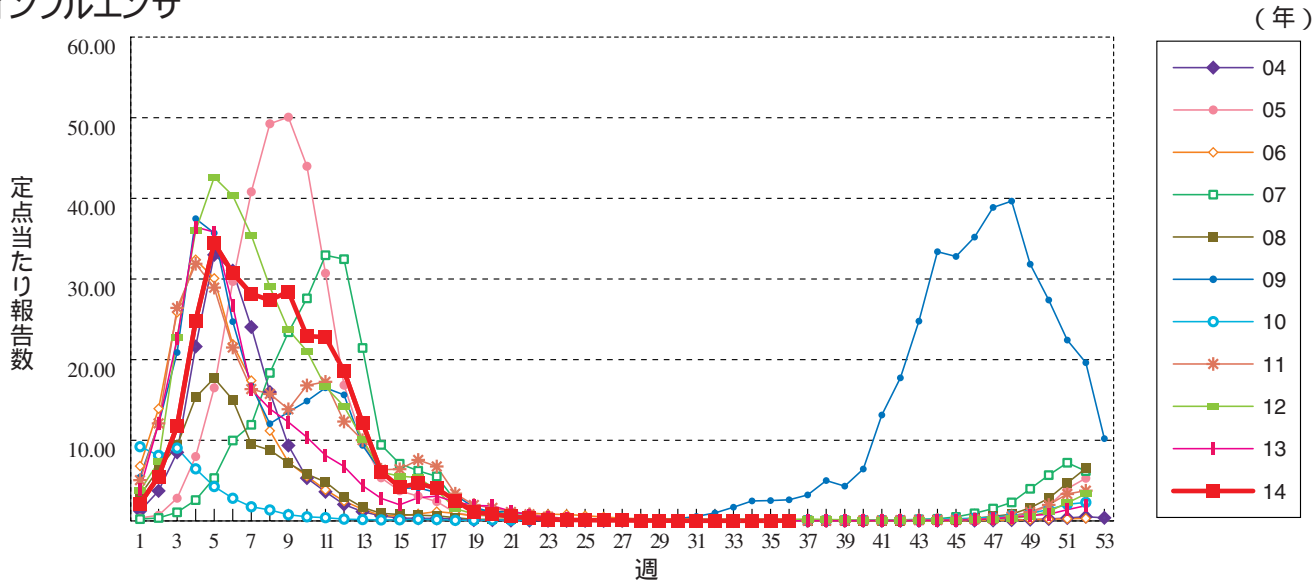
世界におけるインフルエンザの流行状況について(更新17)

<http://www.forth.go.jp/moreinfo/topics/2014/09111433.html>

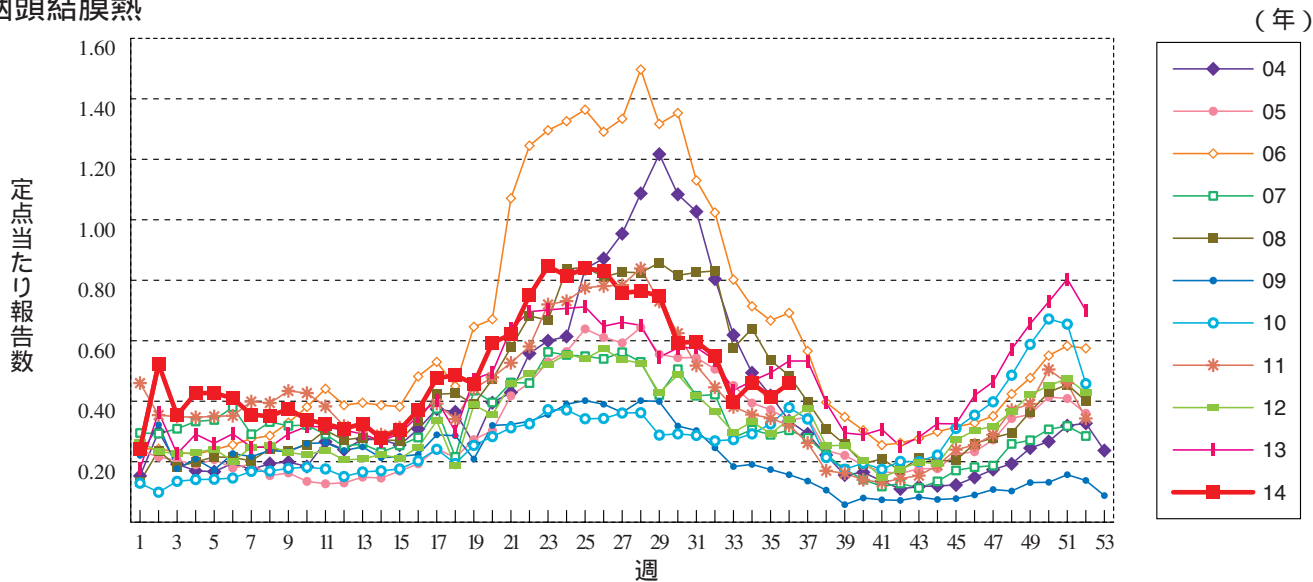


グラフ総覧(36週)

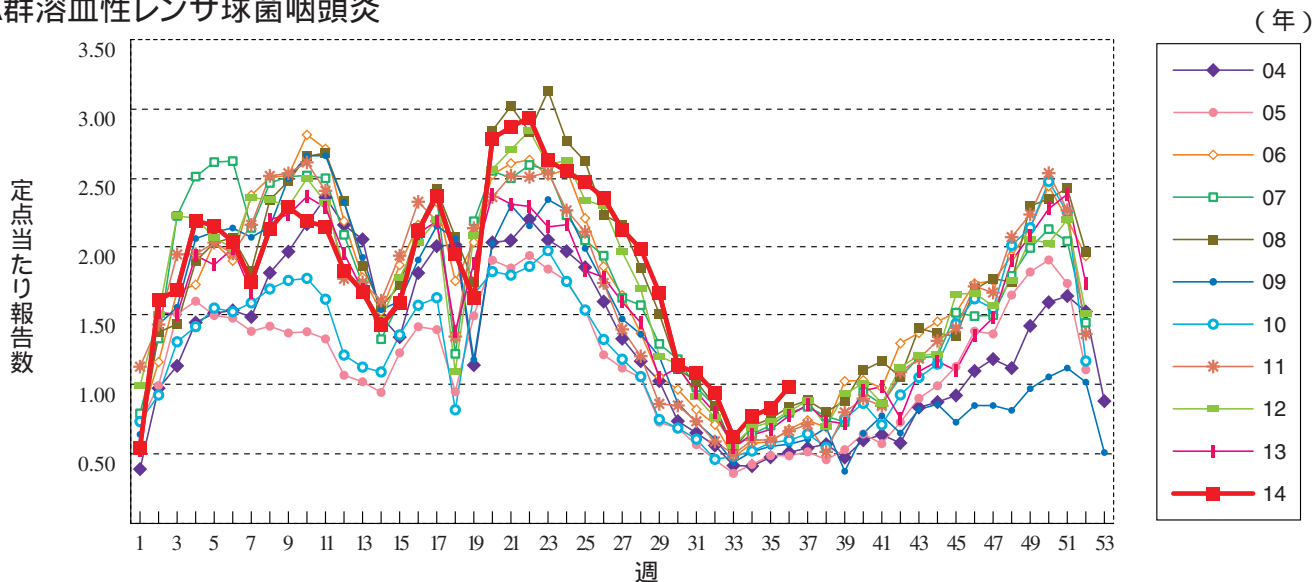
インフルエンザ



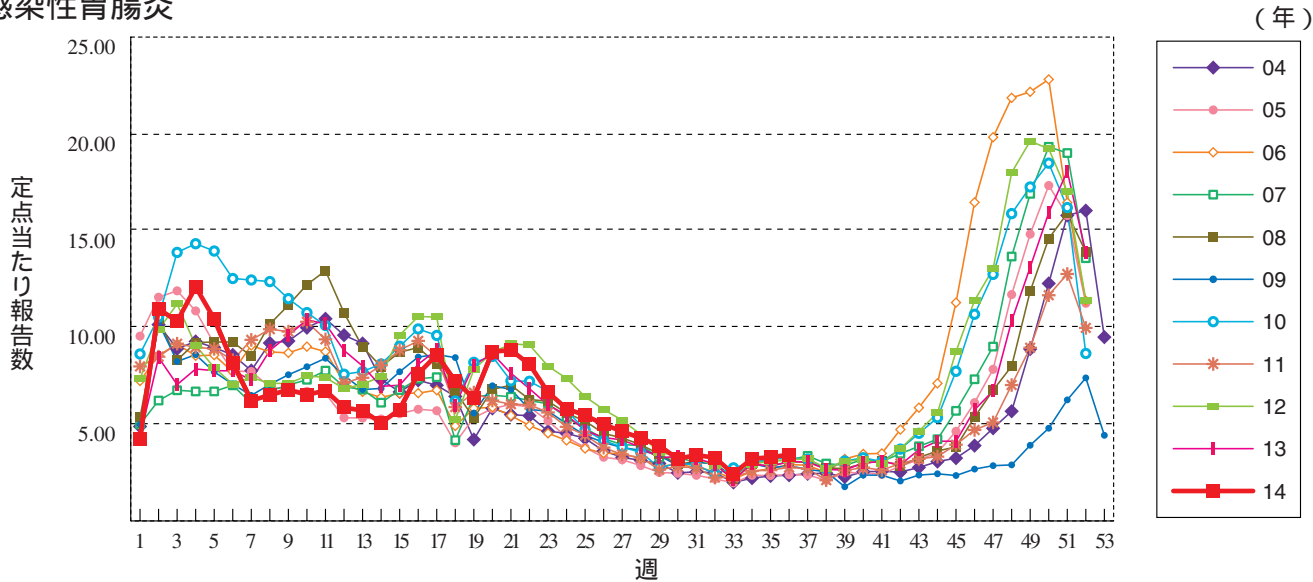
咽頭結膜熱



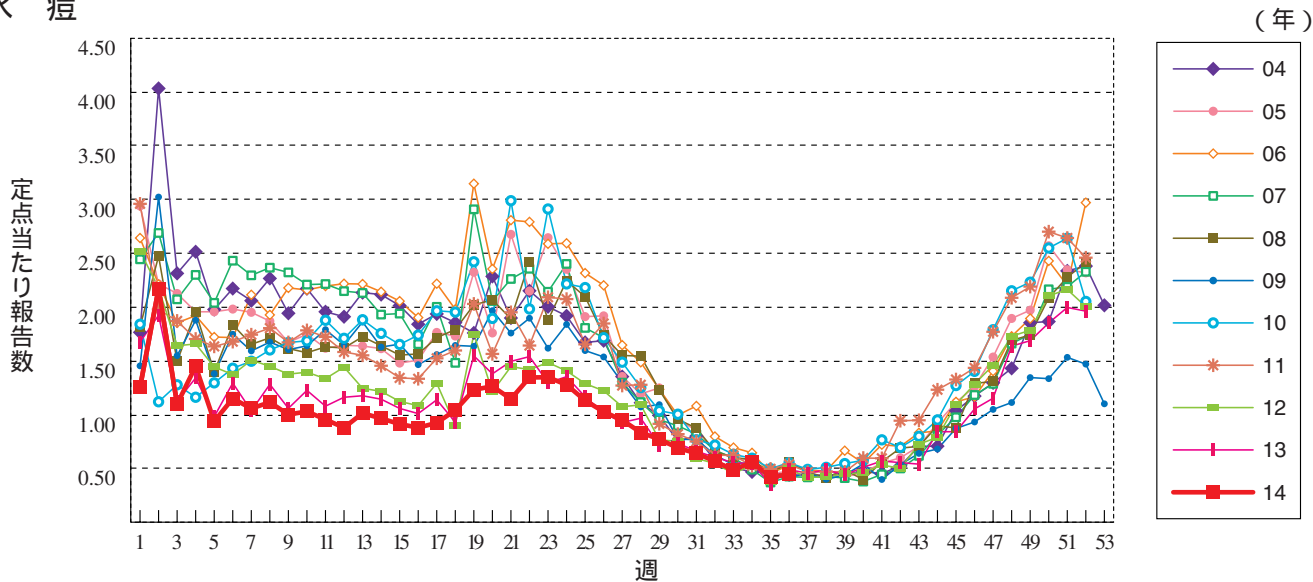
A群溶血性レンサ球菌咽頭炎



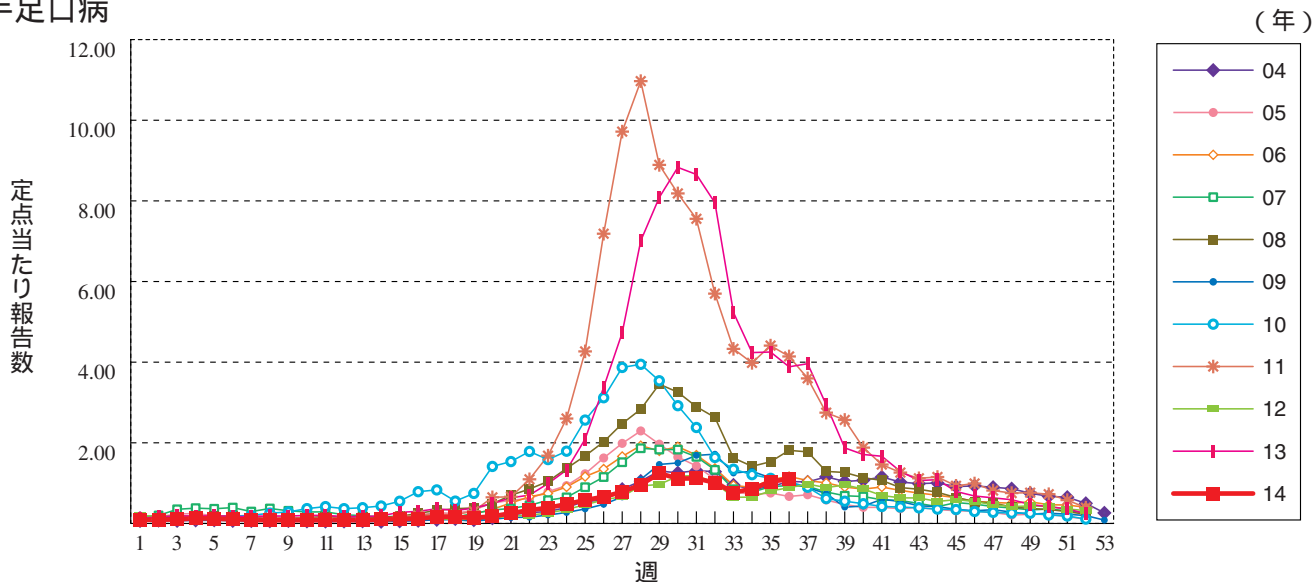
感染性胃腸炎



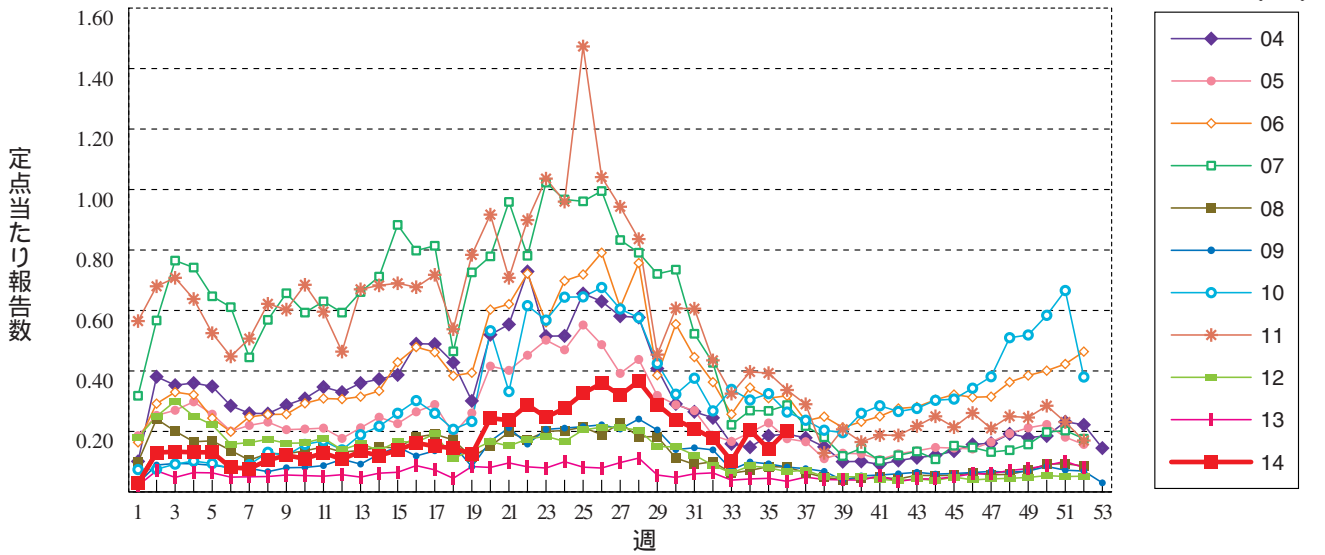
水痘



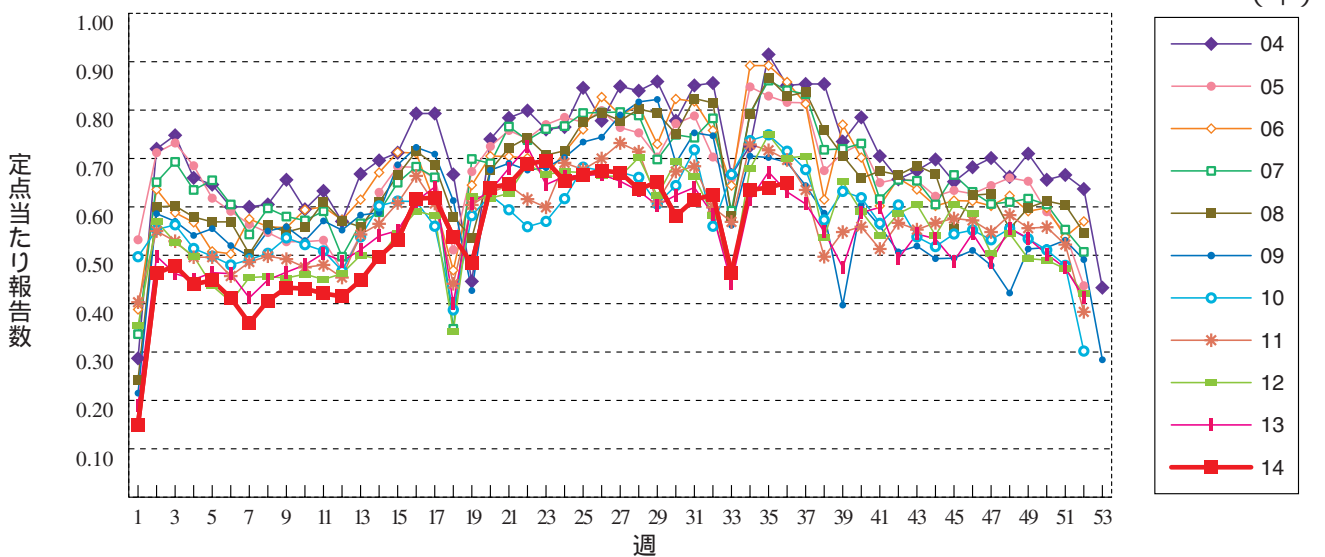
手足口病



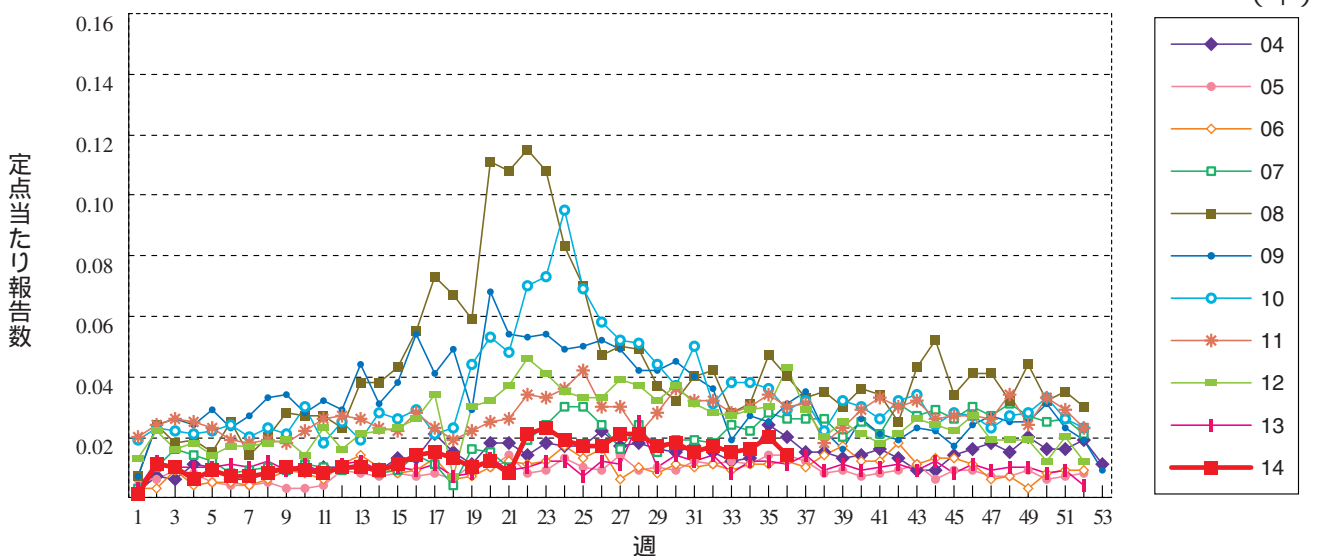
伝染性紅斑



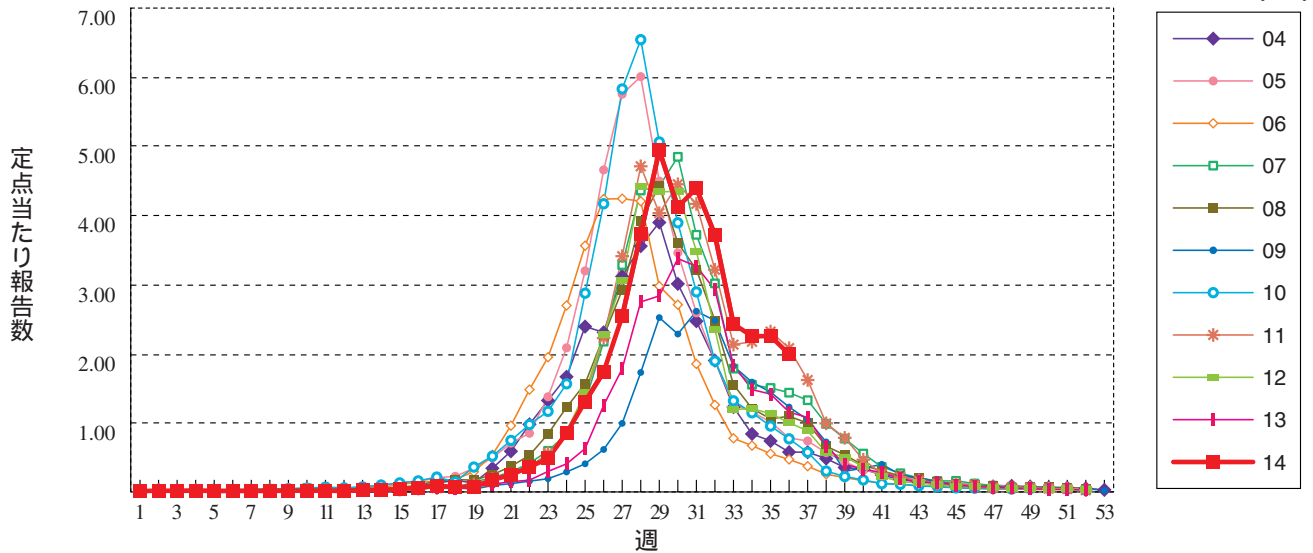
突発性発しん



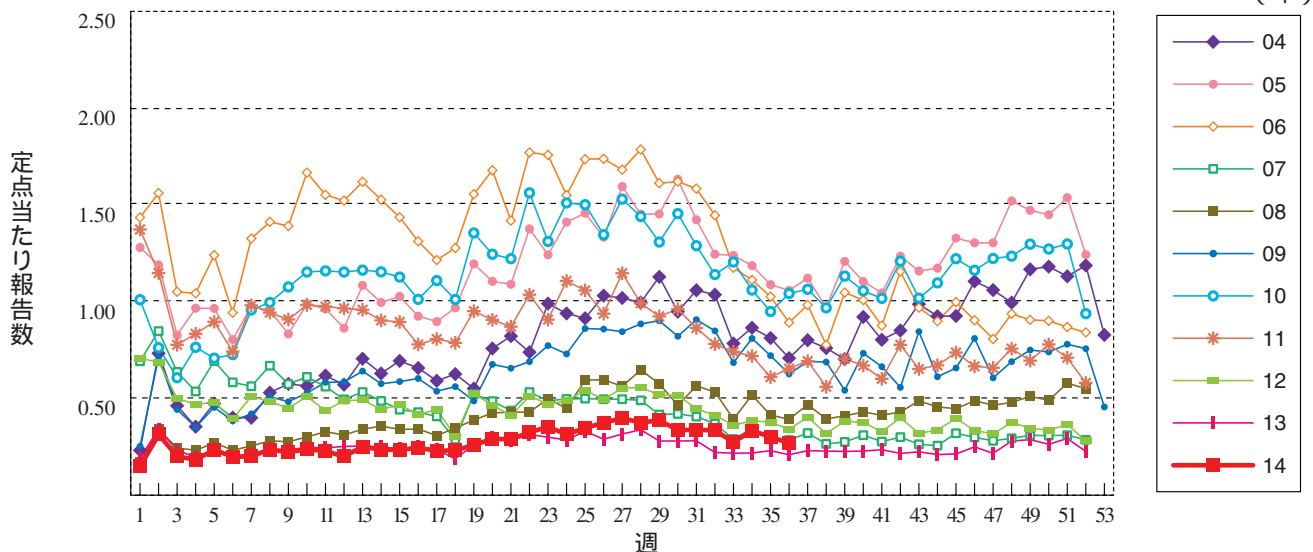
百日咳



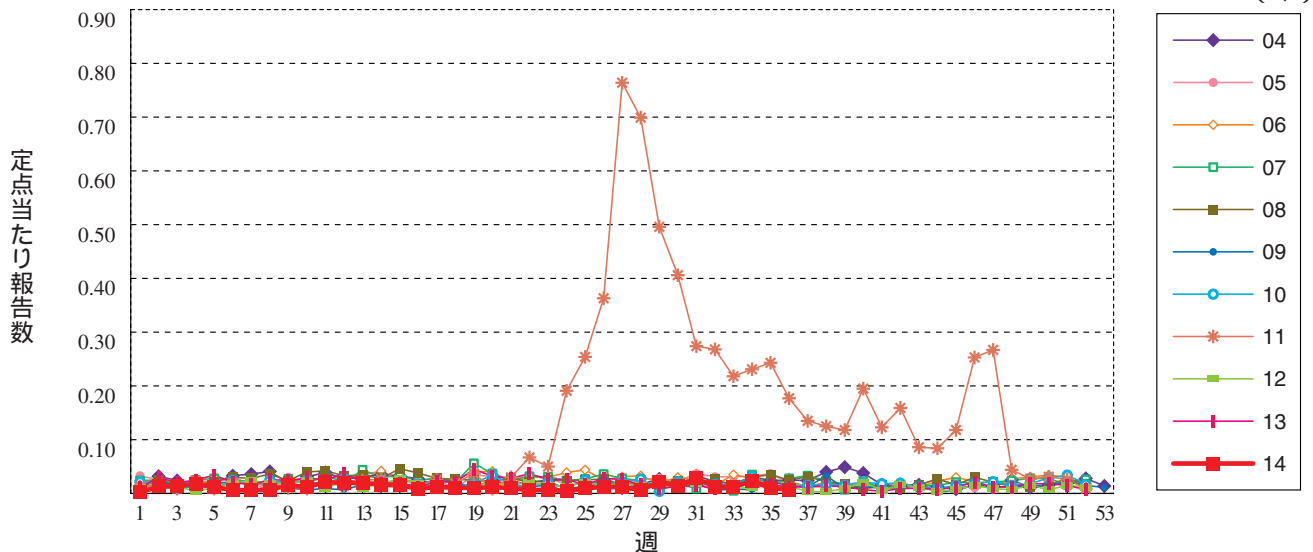
ヘルパンギーナ



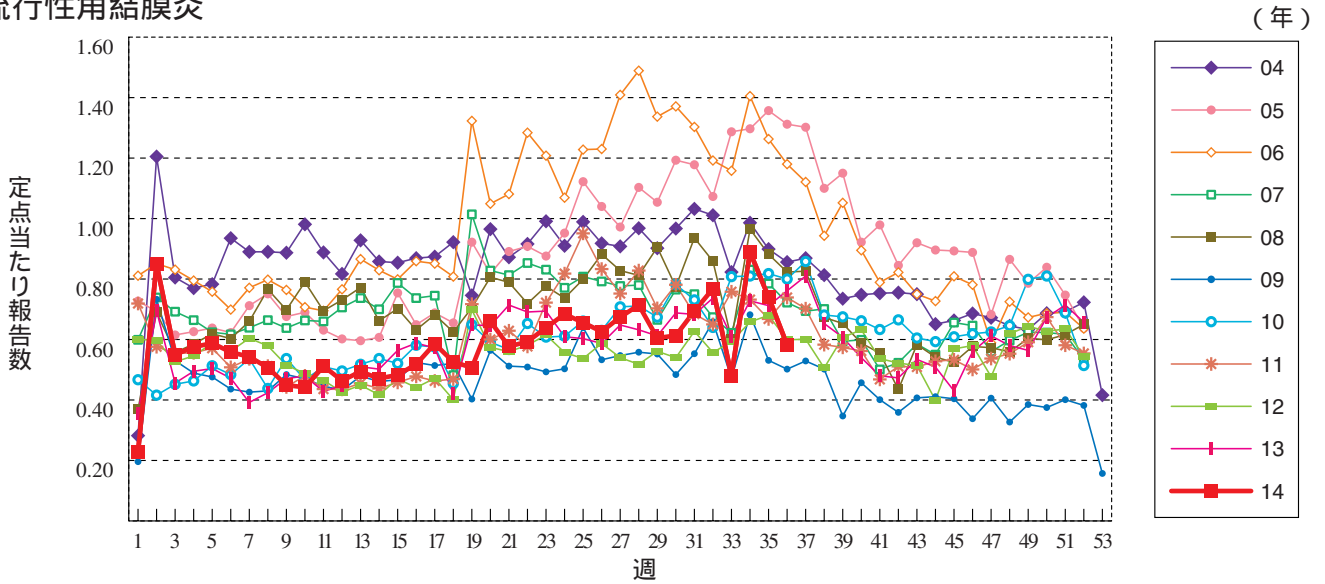
流行性耳下腺炎



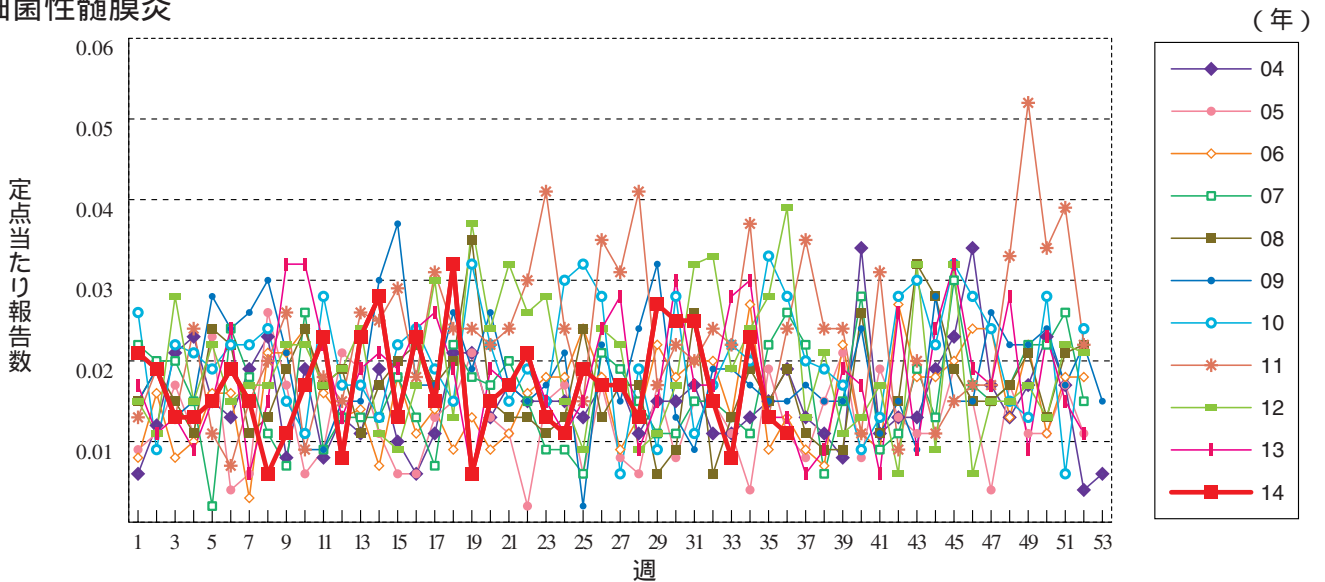
急性出血性結膜炎



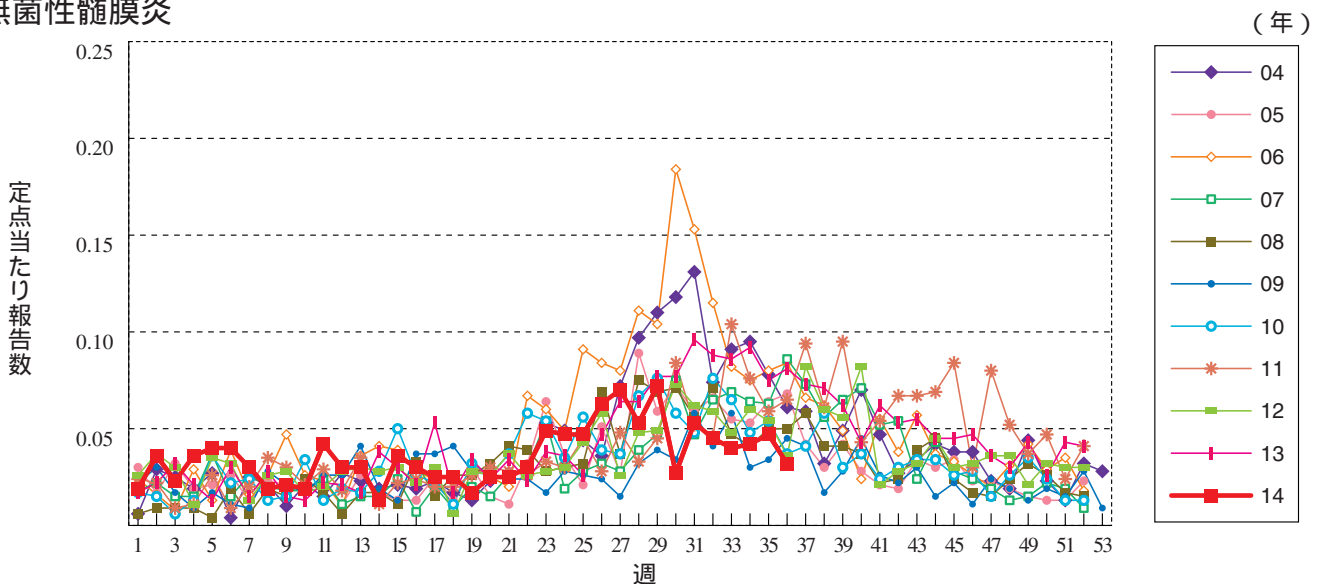
流行性角結膜炎



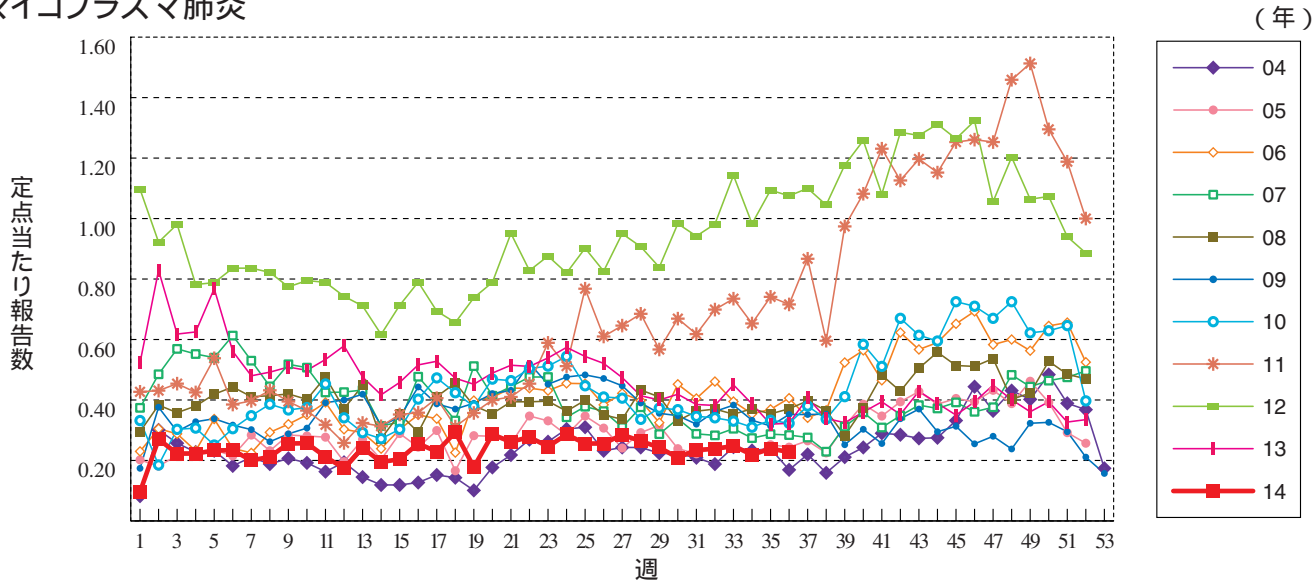
細菌性髄膜炎



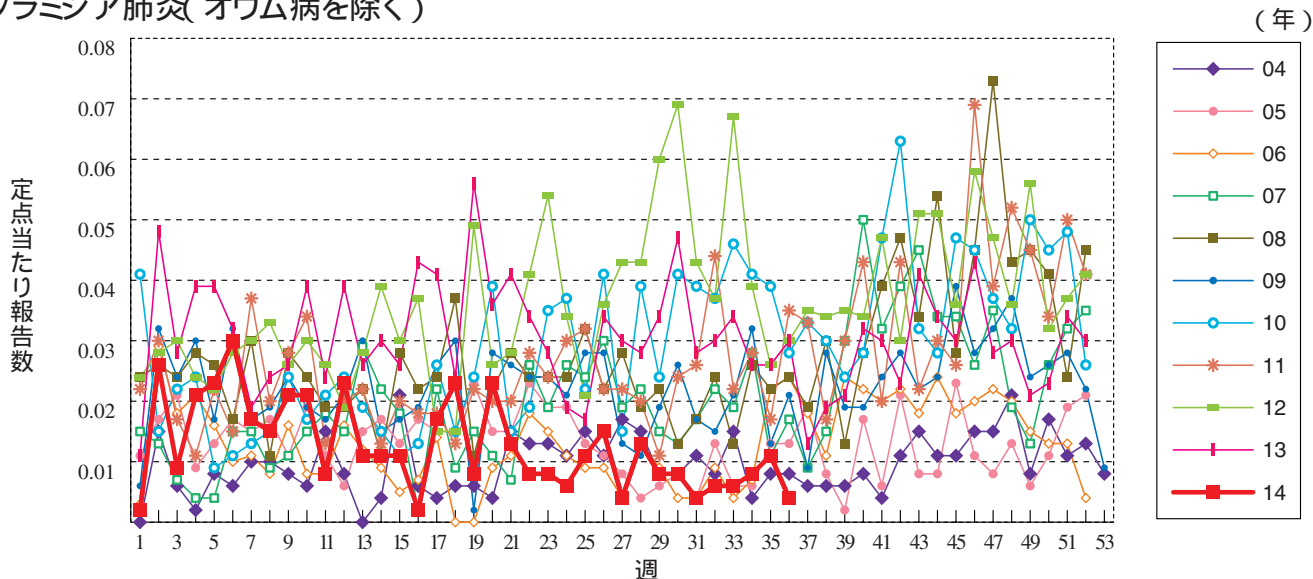
無菌性髄膜炎



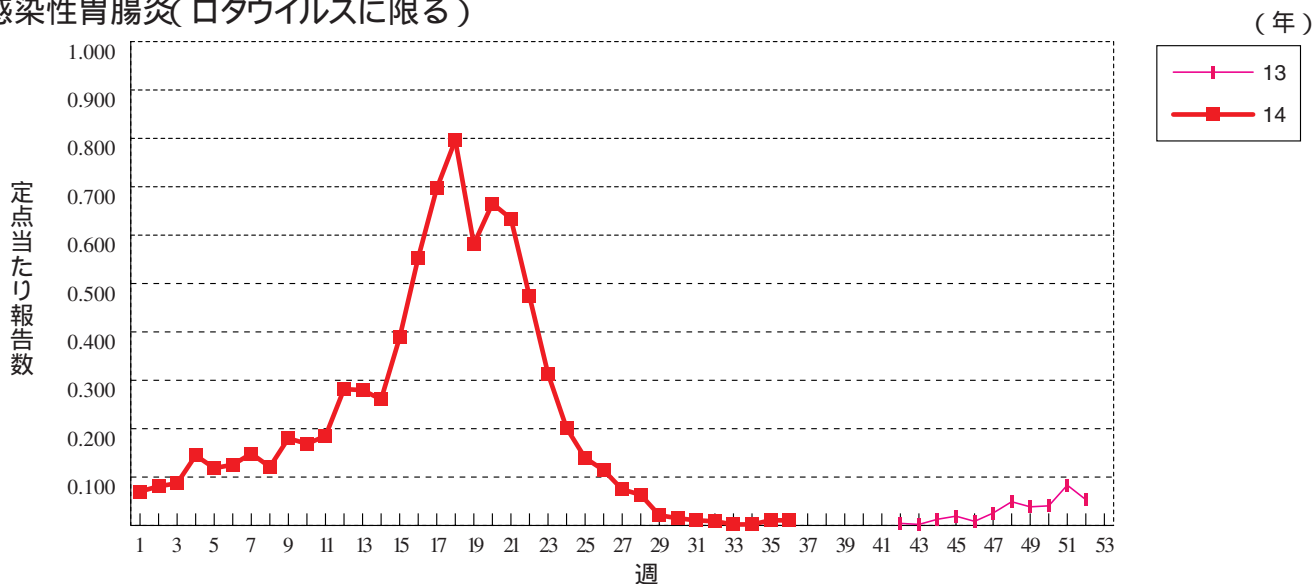
マイコプラズマ肺炎



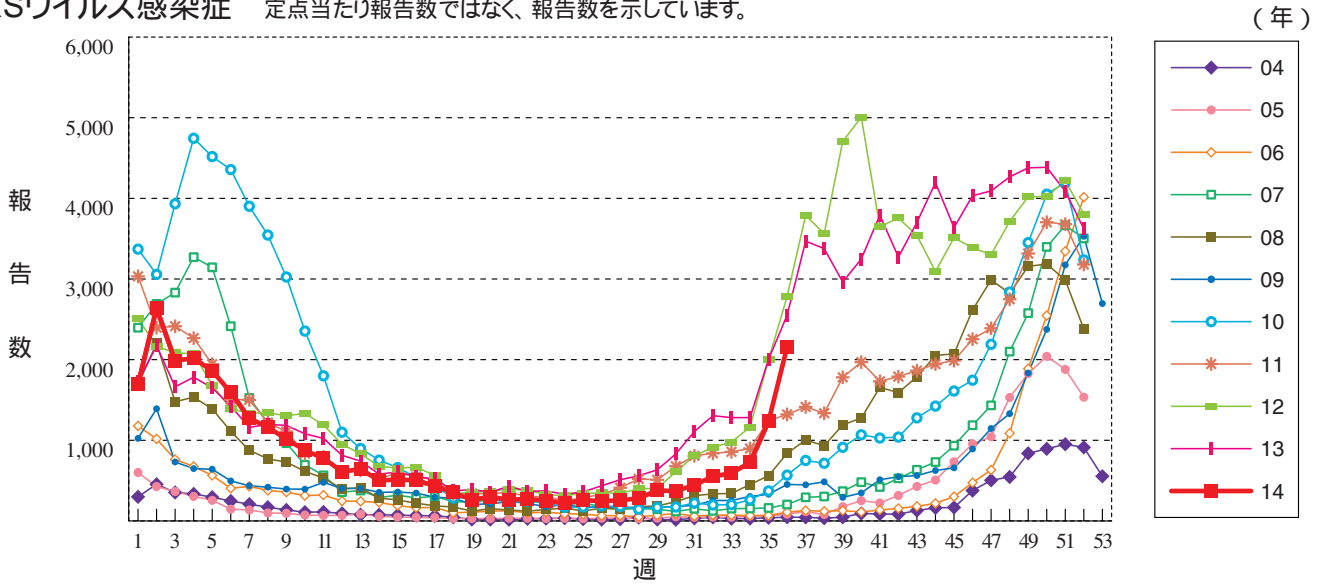
クラミジア肺炎(オウム病を除く)



感染性胃腸炎(ロタウイルスに限る)



RSウイルス感染症 定点当たり報告数ではなく、報告数を示しています。





36週のデータ

注) 表中の報告数は9月10日集計分であり、その後の報告は次週以降の累積に反映されます。
 新型インフルエンザは掲載していません。

報告数・累積報告数、疾病・都道府県別

2014年36週

	エボラ出血熱		クリミア・コンゴ出血熱		痘 瘡		南米出血熱		ペ ス ト		マールブルグ病		ラッサ熱		急性灰白髄炎		結 核	
	報告数	累積	報告数	累積	報告数	累積	報告数	累積	報告数	累積	報告数	累積	報告数	累積	報告数	累積	報告数	累積
総 数	-	-	-	-	-	-	-	-	-	-	-	-	-	-	-	-	446	17702
北海道	-	-	-	-	-	-	-	-	-	-	-	-	-	-	-	-	5	528
青森県	-	-	-	-	-	-	-	-	-	-	-	-	-	-	-	-	10	255
岩手県	-	-	-	-	-	-	-	-	-	-	-	-	-	-	-	-	4	186
宮城県	-	-	-	-	-	-	-	-	-	-	-	-	-	-	-	-	2	232
秋田県	-	-	-	-	-	-	-	-	-	-	-	-	-	-	-	-	4	118
山形県	-	-	-	-	-	-	-	-	-	-	-	-	-	-	-	-	-	119
福島県	-	-	-	-	-	-	-	-	-	-	-	-	-	-	-	-	4	210
茨城県	-	-	-	-	-	-	-	-	-	-	-	-	-	-	-	-	11	355
栃木県	-	-	-	-	-	-	-	-	-	-	-	-	-	-	-	-	10	253
群馬県	-	-	-	-	-	-	-	-	-	-	-	-	-	-	-	-	8	183
埼玉県	-	-	-	-	-	-	-	-	-	-	-	-	-	-	-	-	16	920
千葉県	-	-	-	-	-	-	-	-	-	-	-	-	-	-	-	-	25	951
東京都	-	-	-	-	-	-	-	-	-	-	-	-	-	-	-	-	77	2761
神奈川県	-	-	-	-	-	-	-	-	-	-	-	-	-	-	-	-	21	1263
新潟県	-	-	-	-	-	-	-	-	-	-	-	-	-	-	-	-	10	220
富山県	-	-	-	-	-	-	-	-	-	-	-	-	-	-	-	-	4	138
石川県	-	-	-	-	-	-	-	-	-	-	-	-	-	-	-	-	3	132
福井県	-	-	-	-	-	-	-	-	-	-	-	-	-	-	-	-	2	109
山梨県	-	-	-	-	-	-	-	-	-	-	-	-	-	-	-	-	2	68
長野県	-	-	-	-	-	-	-	-	-	-	-	-	-	-	-	-	3	220
岐阜県	-	-	-	-	-	-	-	-	-	-	-	-	-	-	-	-	6	299
静岡県	-	-	-	-	-	-	-	-	-	-	-	-	-	-	-	-	11	383
愛知県	-	-	-	-	-	-	-	-	-	-	-	-	-	-	-	-	31	1290
三重県	-	-	-	-	-	-	-	-	-	-	-	-	-	-	-	-	9	234
滋賀県	-	-	-	-	-	-	-	-	-	-	-	-	-	-	-	-	6	157
京都府	-	-	-	-	-	-	-	-	-	-	-	-	-	-	-	-	13	452
大阪府	-	-	-	-	-	-	-	-	-	-	-	-	-	-	-	-	35	1087
兵庫県	-	-	-	-	-	-	-	-	-	-	-	-	-	-	-	-	12	608
奈良県	-	-	-	-	-	-	-	-	-	-	-	-	-	-	-	-	5	196
和歌山県	-	-	-	-	-	-	-	-	-	-	-	-	-	-	-	-	3	154
鳥取県	-	-	-	-	-	-	-	-	-	-	-	-	-	-	-	-	-	76
島根県	-	-	-	-	-	-	-	-	-	-	-	-	-	-	-	-	4	96
岡山県	-	-	-	-	-	-	-	-	-	-	-	-	-	-	-	-	7	246
広島県	-	-	-	-	-	-	-	-	-	-	-	-	-	-	-	-	14	343
山口県	-	-	-	-	-	-	-	-	-	-	-	-	-	-	-	-	10	163
徳島県	-	-	-	-	-	-	-	-	-	-	-	-	-	-	-	-	2	100
香川県	-	-	-	-	-	-	-	-	-	-	-	-	-	-	-	-	1	128
愛媛県	-	-	-	-	-	-	-	-	-	-	-	-	-	-	-	-	2	157
高知県	-	-	-	-	-	-	-	-	-	-	-	-	-	-	-	-	4	97
福岡県	-	-	-	-	-	-	-	-	-	-	-	-	-	-	-	-	22	760
佐賀県	-	-	-	-	-	-	-	-	-	-	-	-	-	-	-	-	5	121
長崎県	-	-	-	-	-	-	-	-	-	-	-	-	-	-	-	-	8	357
熊本県	-	-	-	-	-	-	-	-	-	-	-	-	-	-	-	-	3	114
大分県	-	-	-	-	-	-	-	-	-	-	-	-	-	-	-	-	3	181
宮崎県	-	-	-	-	-	-	-	-	-	-	-	-	-	-	-	-	5	149
鹿児島県	-	-	-	-	-	-	-	-	-	-	-	-	-	-	-	-	4	251
沖縄県	-	-	-	-	-	-	-	-	-	-	-	-	-	-	-	-	-	282

*病原体がSARSコロナウイルスであるものに限る。

報告数・累積報告数, 疾病・都道府県別

2014年36週

	ジフテリア		重症急性呼吸器症候群*		鳥インフルエンザ (H5N1)		コレラ		細菌性赤痢		腸管出血性大腸菌感染症		腸チフス		パラチフス		E型肝炎	
	報告数	累積	報告数	累積	報告数	累積	報告数	累積	報告数	累積	報告数	累積	報告数	累積	報告数	累積	報告数	累積
総 数	-	-	-	-	-	-	3	3	5	73	142	3127	5	30	1	13	2	102
北海道	-	-	-	-	-	-	-	-	-	-	5	136	-	-	-	-	-	10
青森県	-	-	-	-	-	-	-	-	-	-	3	14	-	-	-	-	-	2
岩手県	-	-	-	-	-	-	-	-	-	2	14	103	-	-	-	-	-	3
宮城県	-	-	-	-	-	-	-	-	-	1	4	67	-	-	-	1	-	1
秋田県	-	-	-	-	-	-	-	-	-	-	3	37	-	-	-	-	-	1
山形県	-	-	-	-	-	-	-	-	-	-	2	62	-	-	-	-	-	-
福島県	-	-	-	-	-	-	-	-	-	1	1	67	-	-	-	-	-	3
茨城県	-	-	-	-	-	-	-	-	-	-	-	32	-	-	-	-	-	4
栃木県	-	-	-	-	-	-	-	-	-	2	1	45	-	1	-	-	-	1
群馬県	-	-	-	-	-	-	-	-	-	-	5	91	-	-	-	-	-	-
埼玉県	-	-	-	-	-	-	-	-	-	1	10	240	-	-	-	1	-	7
千葉県	-	-	-	-	-	-	-	-	-	6	2	155	-	-	-	1	-	9
東京都	-	-	-	-	-	-	3	3	4	27	27	286	4	16	1	6	-	17
神奈川県	-	-	-	-	-	-	-	-	-	5	12	201	-	1	-	1	-	8
新潟県	-	-	-	-	-	-	-	-	-	-	2	50	-	-	-	-	-	1
富山県	-	-	-	-	-	-	-	-	-	-	-	16	-	1	-	-	1	3
石川県	-	-	-	-	-	-	-	-	-	-	-	20	-	-	-	-	-	2
福井県	-	-	-	-	-	-	-	-	-	-	1	35	-	-	-	-	-	1
山梨県	-	-	-	-	-	-	-	-	-	1	-	19	-	-	-	-	-	-
長野県	-	-	-	-	-	-	-	-	-	2	1	25	-	-	-	-	-	4
岐阜県	-	-	-	-	-	-	-	-	-	1	-	28	-	-	-	-	-	3
静岡県	-	-	-	-	-	-	-	-	-	1	1	333	1	1	-	-	-	5
愛知県	-	-	-	-	-	-	-	-	-	2	7	95	-	2	-	-	-	1
三重県	-	-	-	-	-	-	-	-	-	-	2	48	-	-	-	-	-	-
滋賀県	-	-	-	-	-	-	-	-	-	-	2	20	-	-	-	-	-	-
京都府	-	-	-	-	-	-	-	-	-	-	2	56	-	1	-	1	1	1
大阪府	-	-	-	-	-	-	-	-	1	6	18	167	-	4	-	1	-	-
兵庫県	-	-	-	-	-	-	-	-	-	3	3	90	-	-	-	-	-	2
奈良県	-	-	-	-	-	-	-	-	-	-	1	17	-	1	-	-	-	-
和歌山県	-	-	-	-	-	-	-	-	-	-	1	11	-	-	-	-	-	1
鳥取県	-	-	-	-	-	-	-	-	-	-	-	9	-	-	-	-	-	-
島根県	-	-	-	-	-	-	-	-	-	-	-	13	-	-	-	-	-	-
岡山県	-	-	-	-	-	-	-	-	-	-	1	59	-	-	-	-	-	1
広島県	-	-	-	-	-	-	-	-	-	5	1	29	-	-	-	-	-	1
山口県	-	-	-	-	-	-	-	-	-	-	-	14	-	-	-	-	-	-
徳島県	-	-	-	-	-	-	-	-	-	-	-	6	-	-	-	-	-	-
香川県	-	-	-	-	-	-	-	-	-	-	-	7	-	-	-	-	-	-
愛媛県	-	-	-	-	-	-	-	-	-	-	-	7	-	-	-	-	-	1
高知県	-	-	-	-	-	-	-	-	-	-	-	3	-	-	-	-	-	-
福岡県	-	-	-	-	-	-	-	-	-	2	4	108	-	-	-	1	-	1
佐賀県	-	-	-	-	-	-	-	-	-	1	-	45	-	-	-	-	-	-
長崎県	-	-	-	-	-	-	-	-	-	2	2	50	-	-	-	-	-	1
熊本県	-	-	-	-	-	-	-	-	-	-	-	122	-	1	-	-	-	2
大分県	-	-	-	-	-	-	-	-	-	-	1	14	-	-	-	-	-	1
宮崎県	-	-	-	-	-	-	-	-	-	-	1	22	-	-	-	-	-	3
鹿児島県	-	-	-	-	-	-	-	-	-	-	1	42	-	-	-	-	-	1
沖縄県	-	-	-	-	-	-	-	-	-	2	1	11	-	1	-	-	-	-

報告数・累積報告数, 疾病・都道府県別

2014年36週

	ウエストナイル熱		A型肝炎		エキノコックス症		黄熱		オウム病		オムスク出血熱		回帰熱		キャサナル森林病		Q熱	
	報告数	累積	報告数	累積	報告数	累積	報告数	累積	報告数	累積	報告数	累積	報告数	累積	報告数	累積	報告数	累積
総数	-	-	1	394	-	14	-	-	-	7	-	-	-	1	-	-	-	1
北海道	-	-	-	4	-	13	-	-	-	-	-	-	-	1	-	-	-	-
青森県	-	-	-	2	-	-	-	-	-	-	-	-	-	-	-	-	-	-
岩手県	-	-	-	1	-	-	-	-	-	-	-	-	-	-	-	-	-	-
宮城県	-	-	-	19	-	-	-	-	-	-	-	-	-	-	-	-	-	-
秋田県	-	-	-	2	-	-	-	-	-	-	-	-	-	-	-	-	-	-
山形県	-	-	-	2	-	1	-	-	-	-	-	-	-	-	-	-	-	-
福島県	-	-	-	1	-	-	-	-	-	-	-	-	-	-	-	-	-	-
茨城県	-	-	-	2	-	-	-	-	-	-	-	-	-	-	-	-	-	-
栃木県	-	-	-	2	-	-	-	-	-	-	-	-	-	-	-	-	-	-
群馬県	-	-	-	2	-	-	-	-	-	-	-	-	-	-	-	-	-	-
埼玉県	-	-	-	7	-	-	-	-	-	-	-	-	-	-	-	-	-	-
千葉県	-	-	-	9	-	-	-	-	-	1	-	-	-	-	-	-	-	-
東京都	-	-	-	28	-	-	-	-	-	2	-	-	-	-	-	-	-	-
神奈川県	-	-	-	23	-	-	-	-	-	4	-	-	-	-	-	-	-	-
新潟県	-	-	-	12	-	-	-	-	-	-	-	-	-	-	-	-	-	-
富山県	-	-	-	-	-	-	-	-	-	-	-	-	-	-	-	-	-	-
石川県	-	-	-	-	-	-	-	-	-	-	-	-	-	-	-	-	-	-
福井県	-	-	-	6	-	-	-	-	-	-	-	-	-	-	-	-	-	-
山梨県	-	-	-	3	-	-	-	-	-	-	-	-	-	-	-	-	-	-
長野県	-	-	-	7	-	-	-	-	-	-	-	-	-	-	-	-	-	-
岐阜県	-	-	-	1	-	-	-	-	-	-	-	-	-	-	-	-	-	-
静岡県	-	-	-	10	-	-	-	-	-	-	-	-	-	-	-	-	-	-
愛知県	-	-	-	7	-	-	-	-	-	-	-	-	-	-	-	-	-	-
三重県	-	-	-	4	-	-	-	-	-	-	-	-	-	-	-	-	-	-
滋賀県	-	-	-	-	-	-	-	-	-	-	-	-	-	-	-	-	-	-
京都府	-	-	-	6	-	-	-	-	-	-	-	-	-	-	-	-	-	-
大阪府	-	-	-	34	-	-	-	-	-	-	-	-	-	-	-	-	-	-
兵庫県	-	-	-	24	-	-	-	-	-	-	-	-	-	-	-	-	-	-
奈良県	-	-	-	6	-	-	-	-	-	-	-	-	-	-	-	-	-	-
和歌山県	-	-	-	5	-	-	-	-	-	-	-	-	-	-	-	-	-	-
鳥取県	-	-	-	-	-	-	-	-	-	-	-	-	-	-	-	-	-	-
島根県	-	-	-	5	-	-	-	-	-	-	-	-	-	-	-	-	-	-
岡山県	-	-	-	6	-	-	-	-	-	-	-	-	-	-	-	-	-	-
広島県	-	-	-	31	-	-	-	-	-	-	-	-	-	-	-	-	-	-
山口県	-	-	-	1	-	-	-	-	-	-	-	-	-	-	-	-	-	-
徳島県	-	-	-	2	-	-	-	-	-	-	-	-	-	-	-	-	-	-
香川県	-	-	-	1	-	-	-	-	-	-	-	-	-	-	-	-	-	-
愛媛県	-	-	-	10	-	-	-	-	-	-	-	-	-	-	-	-	-	-
高知県	-	-	-	-	-	-	-	-	-	-	-	-	-	-	-	-	-	-
福岡県	-	-	-	42	-	-	-	-	-	-	-	-	-	-	-	-	-	-
佐賀県	-	-	-	5	-	-	-	-	-	-	-	-	-	-	-	-	-	-
長崎県	-	-	-	-	-	-	-	-	-	-	-	-	-	-	-	-	-	-
熊本県	-	-	-	4	-	-	-	-	-	-	-	-	-	-	-	-	-	-
大分県	-	-	1	10	-	-	-	-	-	-	-	-	-	-	-	-	-	1
宮崎県	-	-	-	15	-	-	-	-	-	-	-	-	-	-	-	-	-	-
鹿児島県	-	-	-	31	-	-	-	-	-	-	-	-	-	-	-	-	-	-
沖縄県	-	-	-	2	-	-	-	-	-	-	-	-	-	-	-	-	-	-

*2013年3月4日より届出対象疾患となりました。

報告数・累積報告数, 疾病・都道府県別

2014年36週

	狂犬病		コクシジ オイデス症		サル痘		重症熱性血小板 減少症候群*		腎症候性出血熱		西部ウマ脳炎		ダニ媒介脳炎		炭疽		チクングニア熱			
	報告数	累積	報告数	累積	報告数	累積	報告数	累積	報告数	累積	報告数	累積	報告数	累積	報告数	累積	報告数	累積		
総数	-	-	-	1	-	-	8	52	-	-	-	-	-	-	-	-	-	-	1	9
北海道	-	-	-	-	-	-	-	-	-	-	-	-	-	-	-	-	-	-	-	-
青森県	-	-	-	-	-	-	-	-	-	-	-	-	-	-	-	-	-	-	-	-
岩手県	-	-	-	-	-	-	-	-	-	-	-	-	-	-	-	-	-	-	-	-
宮城県	-	-	-	-	-	-	-	-	-	-	-	-	-	-	-	-	-	-	-	-
秋田県	-	-	-	-	-	-	-	-	-	-	-	-	-	-	-	-	-	-	-	-
山形県	-	-	-	-	-	-	-	-	-	-	-	-	-	-	-	-	-	-	-	-
福島県	-	-	-	-	-	-	-	-	-	-	-	-	-	-	-	-	-	-	-	-
茨城県	-	-	-	-	-	-	-	-	-	-	-	-	-	-	-	-	-	-	-	-
栃木県	-	-	-	-	-	-	-	-	-	-	-	-	-	-	-	-	-	-	-	-
群馬県	-	-	-	-	-	-	-	-	-	-	-	-	-	-	-	-	-	-	-	-
埼玉県	-	-	-	-	-	-	-	-	-	-	-	-	-	-	-	-	-	-	-	-
千葉県	-	-	-	1	-	-	-	-	-	-	-	-	-	-	-	-	-	-	1	2
東京都	-	-	-	-	-	-	-	-	-	-	-	-	-	-	-	-	-	-	-	2
神奈川県	-	-	-	-	-	-	-	-	-	-	-	-	-	-	-	-	-	-	-	1
新潟県	-	-	-	-	-	-	-	-	-	-	-	-	-	-	-	-	-	-	-	-
富山県	-	-	-	-	-	-	-	-	-	-	-	-	-	-	-	-	-	-	-	-
石川県	-	-	-	-	-	-	-	-	-	-	-	-	-	-	-	-	-	-	-	-
福井県	-	-	-	-	-	-	-	-	-	-	-	-	-	-	-	-	-	-	-	-
山梨県	-	-	-	-	-	-	-	-	-	-	-	-	-	-	-	-	-	-	-	-
長野県	-	-	-	-	-	-	-	-	-	-	-	-	-	-	-	-	-	-	-	-
岐阜県	-	-	-	-	-	-	-	-	-	-	-	-	-	-	-	-	-	-	-	1
静岡県	-	-	-	-	-	-	-	-	-	-	-	-	-	-	-	-	-	-	-	-
愛知県	-	-	-	-	-	-	-	-	-	-	-	-	-	-	-	-	-	-	-	-
三重県	-	-	-	-	-	-	-	-	-	-	-	-	-	-	-	-	-	-	-	1
滋賀県	-	-	-	-	-	-	-	-	-	-	-	-	-	-	-	-	-	-	-	-
京都府	-	-	-	-	-	-	-	-	-	-	-	-	-	-	-	-	-	-	-	-
大阪府	-	-	-	-	-	-	-	-	-	-	-	-	-	-	-	-	-	-	-	1
兵庫県	-	-	-	-	-	-	-	-	-	-	-	-	-	-	-	-	-	-	-	-
奈良県	-	-	-	-	-	-	-	-	-	-	-	-	-	-	-	-	-	-	-	1
和歌山県	-	-	-	-	-	-	-	2	-	-	-	-	-	-	-	-	-	-	-	-
鳥取県	-	-	-	-	-	-	-	-	-	-	-	-	-	-	-	-	-	-	-	-
島根県	-	-	-	-	-	-	-	-	-	-	-	-	-	-	-	-	-	-	-	-
岡山県	-	-	-	-	-	-	-	2	-	-	-	-	-	-	-	-	-	-	-	-
広島県	-	-	-	-	-	-	-	2	-	-	-	-	-	-	-	-	-	-	-	-
山口県	-	-	-	-	-	-	-	1	3	-	-	-	-	-	-	-	-	-	-	-
徳島県	-	-	-	-	-	-	-	1	5	-	-	-	-	-	-	-	-	-	-	-
香川県	-	-	-	-	-	-	-	-	-	-	-	-	-	-	-	-	-	-	-	-
愛媛県	-	-	-	-	-	-	-	3	11	-	-	-	-	-	-	-	-	-	-	-
高知県	-	-	-	-	-	-	-	8	-	-	-	-	-	-	-	-	-	-	-	-
福岡県	-	-	-	-	-	-	-	-	-	-	-	-	-	-	-	-	-	-	-	-
佐賀県	-	-	-	-	-	-	-	1	1	-	-	-	-	-	-	-	-	-	-	-
長崎県	-	-	-	-	-	-	-	2	-	-	-	-	-	-	-	-	-	-	-	-
熊本県	-	-	-	-	-	-	-	-	-	-	-	-	-	-	-	-	-	-	-	-
大分県	-	-	-	-	-	-	-	1	-	-	-	-	-	-	-	-	-	-	-	-
宮崎県	-	-	-	-	-	-	-	11	-	-	-	-	-	-	-	-	-	-	-	-
鹿児島県	-	-	-	-	-	-	-	2	4	-	-	-	-	-	-	-	-	-	-	-
沖縄県	-	-	-	-	-	-	-	-	-	-	-	-	-	-	-	-	-	-	-	-

*鳥インフルエンザ H5N1及びH7N9 を除く。

報告数・累積報告数, 疾病・都道府県別

2014年36週

	つつかが虫病		デング熱		東部ウマ脳炎		鳥インフルエンザ*		ニパウイルス感染症		日本紅斑熱		日本脳炎		ハンタウイルス肺症候群		Bウイルス病	
	報告数	累積	報告数	累積	報告数	累積	報告数	累積	報告数	累積	報告数	累積	報告数	累積	報告数	累積	報告数	累積
総 数	-	114	60	197	-	-	-	-	-	-	9	120	1	1	-	-	-	-
北海道	-	-	1	3	-	-	-	-	-	-	-	-	-	-	-	-	-	-
青森県	-	10	1	1	-	-	-	-	-	-	-	-	-	-	-	-	-	-
岩手県	-	5	-	-	-	-	-	-	-	-	-	-	-	-	-	-	-	-
宮城県	-	3	-	-	-	-	-	-	-	-	-	-	-	-	-	-	-	-
秋田県	-	20	-	-	-	-	-	-	-	-	-	-	-	-	-	-	-	-
山形県	-	3	-	-	-	-	-	-	-	-	-	-	-	-	-	-	-	-
福島県	-	15	-	1	-	-	-	-	-	-	-	-	-	-	-	-	-	-
茨城県	-	-	-	3	-	-	-	-	-	-	-	-	-	-	-	-	-	-
栃木県	-	1	-	-	-	-	-	-	-	-	-	-	-	-	-	-	-	-
群馬県	-	2	1	2	-	-	-	-	-	-	-	-	-	-	-	-	-	-
埼玉県	-	-	4	10	-	-	-	-	-	-	-	-	-	-	-	-	-	-
千葉県	-	3	4	10	-	-	-	-	-	-	1	-	-	-	-	-	-	-
東京都	-	4	33	86	-	-	-	-	-	-	-	-	-	-	-	-	-	-
神奈川県	-	1	3	15	-	-	-	-	-	-	1	-	-	-	-	-	-	-
新潟県	-	6	3	3	-	-	-	-	-	-	1	-	-	-	-	-	-	-
富山県	-	1	-	-	-	-	-	-	-	-	-	-	-	-	-	-	-	-
石川県	-	-	-	-	-	-	-	-	-	-	-	-	-	-	-	-	-	-
福井県	-	-	-	-	-	-	-	-	-	-	-	-	-	-	-	-	-	-
山梨県	-	-	2	2	-	-	-	-	-	-	-	-	-	-	-	-	-	-
長野県	-	7	-	1	-	-	-	-	-	-	-	-	-	-	-	-	-	-
岐阜県	-	1	1	4	-	-	-	-	-	-	-	-	-	-	-	-	-	-
静岡県	-	1	-	2	-	-	-	-	-	-	-	-	-	-	-	-	-	-
愛知県	-	-	-	6	-	-	-	-	-	-	-	-	-	-	-	-	-	-
三重県	-	2	-	3	-	-	-	-	-	-	17	-	-	-	-	-	-	-
滋賀県	-	-	-	-	-	-	-	-	-	-	-	-	-	-	-	-	-	-
京都府	-	-	-	3	-	-	-	-	-	-	-	-	-	-	-	-	-	-
大阪府	-	-	4	19	-	-	-	-	-	1	3	-	-	-	-	-	-	-
兵庫県	-	2	-	5	-	-	-	-	-	-	3	1	1	-	-	-	-	-
奈良県	-	-	-	1	-	-	-	-	-	-	1	-	-	-	-	-	-	-
和歌山県	-	2	1	1	-	-	-	-	-	4	17	-	-	-	-	-	-	-
鳥取県	-	-	-	-	-	-	-	-	-	-	1	-	-	-	-	-	-	-
島根県	-	1	-	-	-	-	-	-	-	-	3	-	-	-	-	-	-	-
岡山県	-	1	-	-	-	-	-	-	-	-	2	-	-	-	-	-	-	-
広島県	-	2	-	-	-	-	-	-	-	2	11	-	-	-	-	-	-	-
山口県	-	-	1	2	-	-	-	-	-	-	-	-	-	-	-	-	-	-
徳島県	-	1	-	1	-	-	-	-	-	-	8	-	-	-	-	-	-	-
香川県	-	-	-	2	-	-	-	-	-	-	3	-	-	-	-	-	-	-
愛媛県	-	-	1	2	-	-	-	-	-	1	5	-	-	-	-	-	-	-
高知県	-	-	-	1	-	-	-	-	-	-	7	-	-	-	-	-	-	-
福岡県	-	-	-	4	-	-	-	-	-	-	2	-	-	-	-	-	-	-
佐賀県	-	-	-	-	-	-	-	-	-	1	1	-	-	-	-	-	-	-
長崎県	-	-	-	-	-	-	-	-	-	-	9	-	-	-	-	-	-	-
熊本県	-	2	-	2	-	-	-	-	-	-	10	-	-	-	-	-	-	-
大分県	-	-	-	1	-	-	-	-	-	-	1	-	-	-	-	-	-	-
宮崎県	-	5	-	-	-	-	-	-	-	-	4	-	-	-	-	-	-	-
鹿児島県	-	12	-	-	-	-	-	-	-	-	9	-	-	-	-	-	-	-
沖縄県	-	1	-	1	-	-	-	-	-	-	-	-	-	-	-	-	-	-

報告数・累積報告数, 疾病・都道府県別

2014年36週

	鼻 疽		ブルセラ症		ペネズエラ ウマ脳炎		ヘンドラウイルス 感染症		発しんチフス		ボツリヌス症		マラリア		野 兎 病		ライム病	
	報告数	累積	報告数	累積	報告数	累積	報告数	累積	報告数	累積	報告数	累積	報告数	累積	報告数	累積	報告数	累積
総 数	-	-	-	10	-	-	-	-	-	-	-	1	5	42	-	1	-	8
北海道	-	-	-	-	-	-	-	-	-	-	-	-	-	3	-	-	-	5
青森県	-	-	-	-	-	-	-	-	-	-	-	-	-	-	-	-	-	-
岩手県	-	-	-	-	-	-	-	-	-	-	-	-	-	-	-	-	-	-
宮城県	-	-	-	1	-	-	-	-	-	-	-	-	-	-	-	-	-	-
秋田県	-	-	-	-	-	-	-	-	-	-	-	-	-	-	-	-	-	-
山形県	-	-	-	-	-	-	-	-	-	-	-	-	-	-	-	-	-	-
福島県	-	-	-	-	-	-	-	-	-	-	-	-	-	-	-	-	-	-
茨城県	-	-	-	1	-	-	-	-	-	-	-	-	-	2	-	-	-	-
栃木県	-	-	-	-	-	-	-	-	-	-	-	-	-	-	-	-	-	-
群馬県	-	-	-	-	-	-	-	-	-	-	-	-	-	-	-	-	-	-
埼玉県	-	-	-	1	-	-	-	-	-	-	-	-	1	2	-	-	-	-
千葉県	-	-	-	-	-	-	-	-	-	-	-	-	-	1	-	-	-	1
東京都	-	-	-	4	-	-	-	-	-	-	-	-	-	17	-	-	-	1
神奈川県	-	-	-	-	-	-	-	-	-	-	-	-	2	6	-	-	-	-
新潟県	-	-	-	-	-	-	-	-	-	-	-	-	-	-	-	-	-	-
富山県	-	-	-	-	-	-	-	-	-	-	-	-	-	-	-	-	-	-
石川県	-	-	-	-	-	-	-	-	-	-	-	-	-	-	-	-	-	-
福井県	-	-	-	-	-	-	-	-	-	-	-	-	-	-	-	-	-	-
山梨県	-	-	-	-	-	-	-	-	-	-	-	-	-	-	-	-	-	-
長野県	-	-	-	-	-	-	-	-	-	-	-	-	-	-	-	-	-	-
岐阜県	-	-	-	-	-	-	-	-	-	-	-	-	-	1	-	-	-	-
静岡県	-	-	-	-	-	-	-	-	-	-	-	-	-	1	-	-	-	-
愛知県	-	-	-	-	-	-	-	-	-	-	-	-	-	1	-	-	-	-
三重県	-	-	-	-	-	-	-	-	-	-	-	-	-	-	-	-	-	-
滋賀県	-	-	-	-	-	-	-	-	-	-	-	-	-	-	-	-	-	-
京都府	-	-	-	-	-	-	-	-	-	-	-	-	-	2	-	-	-	-
大阪府	-	-	-	-	-	-	-	-	-	-	-	-	1	1	-	-	-	1
兵庫県	-	-	-	-	-	-	-	-	-	-	-	-	-	2	-	1	-	-
奈良県	-	-	-	-	-	-	-	-	-	-	-	-	-	1	-	-	-	-
和歌山県	-	-	-	-	-	-	-	-	-	-	-	-	-	-	-	-	-	-
鳥取県	-	-	-	-	-	-	-	-	-	-	-	-	-	1	-	-	-	-
島根県	-	-	-	-	-	-	-	-	-	-	-	-	-	-	-	-	-	-
岡山県	-	-	-	-	-	-	-	-	-	-	-	-	-	-	-	-	-	-
広島県	-	-	-	-	-	-	-	-	-	-	-	-	-	-	-	-	-	-
山口県	-	-	-	-	-	-	-	-	-	-	-	-	-	-	-	-	-	-
徳島県	-	-	-	-	-	-	-	-	-	-	-	-	-	-	-	-	-	-
香川県	-	-	-	-	-	-	-	-	-	-	-	-	-	-	-	-	-	-
愛媛県	-	-	-	-	-	-	-	-	-	-	-	-	-	-	-	-	-	-
高知県	-	-	-	-	-	-	-	-	-	-	-	-	-	-	-	-	-	-
福岡県	-	-	-	2	-	-	-	-	-	-	-	-	-	-	-	-	-	-
佐賀県	-	-	-	-	-	-	-	-	-	-	-	-	-	-	-	-	-	-
長崎県	-	-	-	-	-	-	-	-	-	-	-	-	-	-	-	-	-	-
熊本県	-	-	-	-	-	-	-	-	-	-	-	-	-	-	-	-	-	-
大分県	-	-	-	-	-	-	-	-	-	-	-	-	-	-	-	-	-	-
宮崎県	-	-	-	-	-	-	-	-	-	-	-	1	-	-	-	-	-	-
鹿児島県	-	-	-	-	-	-	-	-	-	-	-	-	-	-	-	-	-	-
沖縄県	-	-	-	1	-	-	-	-	-	-	-	-	1	1	-	-	-	-

*E型肝炎およびA型肝炎を除く。

**ウエストナイル脳炎、西部ウマ脳炎、ダニ媒介脳炎、東部ウマ脳炎、日本脳炎、ペネズエラウマ脳炎およびリフトバレー熱を除く。

報告数・累積報告数、疾病・都道府県別

2014年36週

	リッサウイルス感染症		リフトバレー熱		類鼻疽		レジオネラ症		レプトスピラ症		ロッキー山紅斑熱		アムール赤痢		ウイルス性肝炎*		急性脳炎**	
	報告数	累積	報告数	累積	報告数	累積	報告数	累積	報告数	累積	報告数	累積	報告数	累積	報告数	累積	報告数	累積
総数	-	-	-	-	-	-	23	813	1	15	-	-	16	763	1	170	4	330
北海道	-	-	-	-	-	-	-	16	-	-	-	-	15	-	2	-	12	
青森県	-	-	-	-	-	-	-	3	-	-	-	-	6	-	-	-	8	
岩手県	-	-	-	-	-	-	1	5	-	-	-	-	11	-	-	-	4	
宮城県	-	-	-	-	-	-	-	14	-	-	-	-	15	-	1	-	2	
秋田県	-	-	-	-	-	-	-	9	-	-	-	-	2	-	2	-	-	
山形県	-	-	-	-	-	-	-	12	-	1	-	-	5	-	-	-	-	
福島県	-	-	-	-	-	-	1	6	-	-	-	-	20	-	-	-	1	
茨城県	-	-	-	-	-	-	1	20	-	1	-	-	13	-	1	-	26	
栃木県	-	-	-	-	-	-	-	14	-	-	-	-	4	-	3	-	13	
群馬県	-	-	-	-	-	-	-	6	-	1	-	-	10	-	3	-	10	
埼玉県	-	-	-	-	-	-	1	36	-	-	-	-	3	33	-	5	1	21
千葉県	-	-	-	-	-	-	-	42	-	-	-	-	1	29	-	3	1	34
東京都	-	-	-	-	-	-	-	68	-	1	-	-	5	155	1	38	1	36
神奈川県	-	-	-	-	-	-	1	74	-	2	-	-	1	69	-	7	-	19
新潟県	-	-	-	-	-	-	3	29	-	2	-	-	-	11	-	-	-	9
富山県	-	-	-	-	-	-	-	21	-	-	-	-	5	-	4	-	1	
石川県	-	-	-	-	-	-	2	28	-	-	-	-	2	-	3	-	3	
福井県	-	-	-	-	-	-	-	15	-	-	-	-	3	-	-	-	-	
山梨県	-	-	-	-	-	-	-	2	-	-	-	-	1	-	-	-	-	
長野県	-	-	-	-	-	-	-	22	-	-	-	-	17	-	2	-	4	
岐阜県	-	-	-	-	-	-	1	15	-	-	-	-	11	-	-	-	1	
静岡県	-	-	-	-	-	-	1	26	-	-	-	-	18	-	3	-	11	
愛知県	-	-	-	-	-	-	1	37	-	-	-	-	49	-	9	-	15	
三重県	-	-	-	-	-	-	1	14	-	-	-	-	3	-	1	-	3	
滋賀県	-	-	-	-	-	-	2	8	-	-	-	-	1	8	-	-	-	1
京都府	-	-	-	-	-	-	-	15	-	-	-	-	1	16	-	3	-	2
大阪府	-	-	-	-	-	-	1	49	-	1	-	-	1	81	-	22	-	19
兵庫県	-	-	-	-	-	-	-	27	-	-	-	-	26	-	9	-	14	
奈良県	-	-	-	-	-	-	1	9	-	-	-	-	10	-	1	-	3	
和歌山県	-	-	-	-	-	-	-	3	-	1	-	-	1	-	2	-	1	
鳥取県	-	-	-	-	-	-	-	2	-	-	-	-	1	-	-	-	1	
島根県	-	-	-	-	-	-	-	3	-	1	-	-	3	-	3	-	1	
岡山県	-	-	-	-	-	-	1	21	-	-	-	-	7	-	6	-	8	
広島県	-	-	-	-	-	-	-	33	-	-	-	-	14	-	9	-	8	
山口県	-	-	-	-	-	-	1	8	-	-	-	-	3	-	2	-	3	
徳島県	-	-	-	-	-	-	-	-	-	-	-	-	5	-	1	-	-	
香川県	-	-	-	-	-	-	-	8	-	-	-	-	2	-	1	-	1	
愛媛県	-	-	-	-	-	-	-	8	-	-	-	-	4	-	3	-	2	
高知県	-	-	-	-	-	-	-	1	-	-	-	-	6	-	1	-	1	
福岡県	-	-	-	-	-	-	1	24	-	-	-	-	2	36	-	8	1	9
佐賀県	-	-	-	-	-	-	-	6	-	-	-	-	1	3	-	-	-	-
長崎県	-	-	-	-	-	-	-	7	-	-	-	-	4	-	1	-	2	
熊本県	-	-	-	-	-	-	-	9	-	-	-	-	8	-	-	-	-	-
大分県	-	-	-	-	-	-	-	11	-	-	-	-	6	-	1	-	2	
宮崎県	-	-	-	-	-	-	1	9	-	-	-	-	4	-	2	-	5	
鹿児島県	-	-	-	-	-	-	1	7	-	-	-	-	3	-	6	-	5	
沖縄県	-	-	-	-	-	-	-	11	1	4	-	-	5	-	2	-	9	

*2013年4月1日より届出対象疾患となりました。

報告数・累積報告数, 疾病・都道府県別

2014年36週

	クリプトスボリジウム症		クロイツフェルト・ヤコブ病		劇症型溶血性レンサ球菌感染症		後天性免疫不全症候群		ジアルジア症		侵襲性インフルエンザ菌感染症*		侵襲性髄膜炎菌感染症*		侵襲性肺炎球菌感染症*		先天性風しん症候群	
	報告数	累積	報告数	累積	報告数	累積	報告数	累積	報告数	累積	報告数	累積	報告数	累積	報告数	累積	報告数	累積
総数	-	82	2	122	5	186	19	1032	1	42	1	134	-	25	7	1240	-	8
北海道	-	1	1	6	-	7	-	23	-	1	-	3	-	-	1	42	-	-
青森県	-	-	-	1	-	1	-	3	-	-	-	1	-	-	-	6	-	-
岩手県	-	1	-	3	-	1	-	-	-	-	-	-	-	-	1	8	-	-
宮城県	-	1	-	2	-	3	-	10	-	1	-	3	-	1	-	37	-	-
秋田県	-	-	-	3	-	1	-	-	-	-	-	1	-	-	-	1	-	-
山形県	-	-	-	1	-	-	-	2	-	-	-	2	-	-	-	14	-	-
福島県	-	-	-	2	-	3	1	4	-	1	-	1	-	-	1	16	-	1
茨城県	-	-	-	3	-	7	1	12	-	-	-	3	-	1	-	21	-	-
栃木県	-	-	-	-	-	3	-	16	-	-	-	2	-	-	-	9	-	-
群馬県	-	-	-	-	-	3	1	17	-	1	-	1	-	1	-	23	-	-
埼玉県	-	-	-	5	-	4	2	25	-	-	-	7	-	1	-	53	-	-
千葉県	-	-	-	6	1	5	2	46	-	1	-	6	-	1	-	37	-	-
東京都	-	75	-	8	1	37	2	346	-	11	-	15	-	6	1	153	-	3
神奈川県	-	-	-	12	-	15	-	69	-	1	-	12	-	3	-	119	-	-
新潟県	-	-	-	2	-	2	-	2	-	-	-	2	-	-	-	36	-	1
富山県	-	-	-	1	-	7	-	1	-	-	-	2	-	-	-	17	-	-
石川県	-	-	-	3	-	1	-	6	-	1	-	-	-	1	-	7	-	-
福井県	-	-	-	2	-	2	-	4	-	-	-	1	-	-	-	15	-	-
山梨県	-	-	-	3	-	-	-	1	-	1	-	-	-	1	-	2	-	-
長野県	-	-	-	4	-	6	-	5	-	-	-	1	-	-	-	20	-	-
岐阜県	-	-	-	-	-	3	1	14	-	1	-	4	-	-	-	16	-	-
静岡県	-	-	-	6	1	8	1	14	-	1	-	2	-	-	-	29	-	-
愛知県	-	-	-	8	-	11	-	71	-	1	-	12	-	2	1	79	-	-
三重県	-	2	-	1	-	1	-	7	-	2	-	2	-	-	-	27	-	-
滋賀県	-	-	-	-	1	6	-	4	-	1	-	2	-	-	-	17	-	-
京都府	-	-	-	2	-	4	1	10	-	1	-	3	-	-	1	36	-	-
大阪府	-	2	-	3	1	8	6	133	1	6	-	10	-	3	-	89	-	1
兵庫県	-	-	-	3	-	9	-	21	-	2	-	8	-	1	-	70	-	1
奈良県	-	-	-	-	-	1	-	8	-	-	-	1	-	-	1	14	-	-
和歌山県	-	-	-	1	-	2	-	2	-	-	-	5	-	-	-	4	-	-
鳥取県	-	-	-	1	-	-	-	3	-	-	-	-	-	-	-	6	-	-
島根県	-	-	-	3	-	1	-	1	-	-	-	-	-	-	-	9	-	1
岡山県	-	-	-	-	-	3	-	12	-	-	-	-	-	-	-	18	-	-
広島県	-	-	1	3	-	2	-	20	-	2	-	1	-	-	-	9	-	-
山口県	-	-	-	2	-	2	-	3	-	1	-	1	-	-	-	8	-	-
徳島県	-	-	-	-	-	-	-	3	-	-	-	1	-	-	-	3	-	-
香川県	-	-	-	1	-	1	-	1	-	-	-	2	-	-	-	14	-	-
愛媛県	-	-	-	3	-	2	-	3	-	-	-	2	-	1	-	11	-	-
高知県	-	-	-	2	-	-	-	-	-	-	-	-	-	-	-	2	-	-
福岡県	-	-	-	7	-	5	1	44	-	3	1	3	-	2	-	52	-	-
佐賀県	-	-	-	-	-	-	-	3	-	1	-	-	-	-	-	6	-	-
長崎県	-	-	-	3	-	3	-	9	-	1	-	-	-	-	-	5	-	-
熊本県	-	-	-	1	-	1	-	7	-	-	-	2	-	-	-	17	-	-
大分県	-	-	-	1	-	2	-	7	-	-	-	-	-	-	-	2	-	-
宮崎県	-	-	-	1	-	1	-	7	-	-	-	-	-	-	-	9	-	-
鹿児島県	-	-	-	3	-	1	-	8	-	-	-	2	-	-	-	17	-	-
沖縄県	-	-	-	-	-	1	-	25	-	-	-	8	-	-	-	35	-	-

*病原体がMERSコロナウイルスであるものに限る。2014年7月26日より届出対象疾患となりました。

**2013年5月6日より届出対象疾患となりました。

報告数・累積報告数, 疾病・都道府県別

2014年36週

	梅 毒		破 傷 風		バンコマイシン耐性 黄色ブドウ球菌感染症		バンコマイシン耐性 腸球菌感染症		風 し ん		麻 し ん		中東呼吸器 症 候 群*		鳥インフル エンザ(H7N9)**	
	報告数	累積	報告数	累積	報告数	累積	報告数	累積	報告数	累積	報告数	累積	報告数	累積	報告数	累積
総 数	22	1126	-	87	-	-	1	35	7	277	5	445	-	-	-	-
北海道	-	34	-	6	-	-	-	-	-	4	-	13	-	-	-	-
青森県	-	4	-	1	-	-	-	-	-	-	-	-	-	-	-	-
岩手県	-	2	-	4	-	-	-	-	-	1	-	-	-	-	-	-
宮城県	-	15	-	2	-	-	-	-	-	1	-	-	-	-	-	-
秋田県	-	2	-	-	-	-	-	-	-	6	-	-	-	-	-	-
山形県	-	5	-	-	-	-	-	-	-	-	-	-	-	-	-	-
福島県	1	4	-	4	-	-	-	-	-	1	-	3	-	-	-	-
茨城県	1	19	-	3	-	-	-	-	-	4	-	3	-	-	-	-
栃木県	2	28	-	2	-	-	-	-	-	4	-	-	-	-	-	-
群馬県	-	5	-	2	-	-	-	3	-	-	-	3	-	-	-	-
埼玉県	1	31	-	3	-	-	-	6	-	8	1	27	-	-	-	-
千葉県	-	50	-	4	-	-	-	-	2	15	-	25	-	-	-	-
東京都	7	345	-	7	-	-	-	3	4	81	1	87	-	-	-	-
神奈川県	1	80	-	5	-	-	-	4	1	66	1	45	-	-	-	-
新潟県	1	12	-	2	-	-	-	1	-	1	-	2	-	-	-	-
富山県	-	6	-	1	-	-	-	-	-	1	-	-	-	-	-	-
石川県	-	3	-	-	-	-	-	-	-	1	-	-	-	-	-	-
福井県	-	1	-	-	-	-	-	-	-	-	-	-	-	-	-	-
山梨県	1	2	-	1	-	-	-	1	-	1	-	-	-	-	-	-
長野県	-	-	-	3	-	-	1	1	-	3	-	1	-	-	-	-
岐阜県	-	7	-	1	-	-	-	1	-	1	-	2	-	-	-	-
静岡県	-	21	-	5	-	-	-	1	-	4	-	30	-	-	-	-
愛知県	-	82	-	1	-	-	-	1	-	17	-	46	-	-	-	-
三重県	2	12	-	-	-	-	-	-	-	8	-	1	-	-	-	-
滋賀県	-	4	-	1	-	-	-	1	-	-	-	2	-	-	-	-
京都府	-	11	-	2	-	-	-	-	-	1	-	24	-	-	-	-
大阪府	2	156	-	1	-	-	-	1	-	15	-	45	-	-	-	-
兵庫県	1	25	-	1	-	-	-	-	-	5	2	19	-	-	-	-
奈良県	-	8	-	1	-	-	-	-	-	5	-	1	-	-	-	-
和歌山県	-	4	-	2	-	-	-	-	-	1	-	26	-	-	-	-
鳥取県	-	1	-	1	-	-	-	-	-	-	-	-	-	-	-	-
島根県	-	3	-	1	-	-	-	-	-	-	-	-	-	-	-	-
岡山県	-	12	-	-	-	-	-	1	-	2	-	6	-	-	-	-
広島県	-	5	-	1	-	-	-	1	-	2	-	10	-	-	-	-
山口県	-	6	-	2	-	-	-	1	-	-	-	2	-	-	-	-
徳島県	-	2	-	1	-	-	-	-	-	2	-	-	-	-	-	-
香川県	-	6	-	-	-	-	-	1	-	1	-	-	-	-	-	-
愛媛県	-	7	-	1	-	-	-	-	-	2	-	-	-	-	-	-
高知県	-	2	-	3	-	-	-	-	-	-	-	-	-	-	-	-
福岡県	2	37	-	2	-	-	-	7	-	4	-	7	-	-	-	-
佐賀県	-	5	-	-	-	-	-	-	-	1	-	-	-	-	-	-
長崎県	-	10	-	-	-	-	-	-	-	-	-	-	-	-	-	-
熊本県	-	7	-	2	-	-	-	-	-	-	-	2	-	-	-	-
大分県	-	4	-	3	-	-	-	-	-	-	-	3	-	-	-	-
宮崎県	-	9	-	1	-	-	-	-	-	2	-	4	-	-	-	-
鹿児島県	-	5	-	4	-	-	-	-	-	1	-	5	-	-	-	-
沖縄県	-	27	-	-	-	-	-	-	-	5	-	1	-	-	-	-

*鳥インフルエンザを除く。

報告数・定点当り報告数, 疾病・都道府県別

2014年36週

	インフルエンザ*		RSウイルス感染症		咽頭結膜熱		A群溶血性レンサ球菌咽頭炎		感染性胃腸炎		水痘		手足口病		伝染性紅斑		突発性発しん	
	報告数	定点当り	報告数	報告数 定点当り	報告数	報告数 定点当り	報告数	報告数 定点当り	報告数	報告数 定点当り	報告数	報告数 定点当り	報告数	報告数 定点当り	報告数	報告数 定点当り	報告数	報告数 定点当り
総数	180	0.04	2156	1440	0.46	3098	0.99	10759	3.43	1398	0.45	3474	1.11	638	0.20	2041	0.65	
北海道	4	0.02	41	69	0.48	235	1.64	231	1.62	21	0.15	188	1.31	6	0.04	82	0.57	
青森県	-	-	4	-	-	25	0.60	48	1.14	3	0.07	21	0.50	15	0.36	21	0.50	
岩手県	-	-	6	5	0.13	49	1.23	140	3.50	9	0.23	75	1.88	12	0.30	19	0.48	
宮城県	-	-	12	15	0.26	61	1.05	173	2.98	28	0.48	19	0.33	58	1.00	46	0.79	
秋田県	-	-	4	9	0.26	13	0.37	43	1.23	7	0.20	13	0.37	-	-	9	0.26	
山形県	-	-	4	10	0.33	45	1.50	73	2.43	18	0.60	34	1.13	2	0.07	14	0.47	
福島県	-	-	13	19	0.42	24	0.53	57	1.27	21	0.47	24	0.53	20	0.44	38	0.84	
茨城県	-	-	13	17	0.23	57	0.76	277	3.69	21	0.28	59	0.79	10	0.13	26	0.35	
栃木県	1	0.01	17	16	0.33	19	0.40	66	1.38	12	0.25	26	0.54	3	0.06	36	0.75	
群馬県	-	-	8	73	1.22	57	0.95	206	3.43	10	0.17	70	1.17	9	0.15	39	0.65	
埼玉県	2	0.01	55	72	0.46	191	1.21	627	3.97	52	0.33	241	1.53	46	0.29	129	0.82	
千葉県	3	0.01	44	29	0.22	148	1.12	363	2.75	43	0.33	162	1.23	59	0.45	69	0.52	
東京都	6	0.01	120	116	0.45	268	1.03	954	3.68	77	0.30	253	0.98	112	0.43	187	0.72	
神奈川県	3	0.01	74	59	0.30	133	0.68	604	3.08	98	0.50	210	1.07	91	0.46	136	0.69	
新潟県	-	-	79	27	0.44	80	1.31	119	1.95	42	0.69	66	1.08	45	0.74	35	0.57	
富山県	-	-	7	14	0.48	27	0.93	107	3.69	9	0.31	23	0.79	8	0.28	14	0.48	
石川県	-	-	3	12	0.41	21	0.72	90	3.10	9	0.31	192	6.62	9	0.31	13	0.45	
福井県	-	-	13	7	0.32	32	1.45	87	3.95	30	1.36	52	2.36	-	-	14	0.64	
山梨県	-	-	2	11	0.46	19	0.79	52	2.17	8	0.33	15	0.63	-	-	10	0.42	
長野県	-	-	4	22	0.41	87	1.61	190	3.52	19	0.35	73	1.35	8	0.15	26	0.48	
岐阜県	2	0.02	39	43	0.81	22	0.42	113	2.13	27	0.51	81	1.53	1	0.02	32	0.60	
静岡県	2	0.01	20	77	0.87	85	0.96	306	3.44	26	0.29	41	0.46	23	0.26	50	0.56	
愛知県	-	-	80	74	0.41	120	0.66	562	3.10	58	0.32	203	1.12	11	0.06	100	0.55	
三重県	19	0.26	6	50	1.11	28	0.62	190	4.22	15	0.33	61	1.36	2	0.04	29	0.64	
滋賀県	2	0.04	10	10	0.31	17	0.53	104	3.25	13	0.41	12	0.38	2	0.06	21	0.66	
京都府	-	-	30	67	0.89	40	0.53	234	3.12	44	0.59	39	0.52	6	0.08	41	0.55	
大阪府	6	0.02	258	148	0.74	248	1.25	683	3.43	73	0.37	71	0.36	22	0.11	120	0.60	
兵庫県	2	0.01	65	42	0.33	90	0.70	606	4.73	58	0.45	34	0.27	20	0.16	69	0.54	
奈良県	-	-	12	29	0.85	22	0.65	62	1.82	16	0.47	4	0.12	-	-	13	0.38	
和歌山県	-	-	28	6	0.19	7	0.23	58	1.87	15	0.48	7	0.23	1	0.03	20	0.65	
鳥取県	2	0.07	12	7	0.37	30	1.58	74	3.89	10	0.53	2	0.11	-	-	20	1.05	
島根県	12	0.32	16	11	0.48	47	2.04	125	5.43	7	0.30	10	0.43	-	-	25	1.09	
岡山県	2	0.02	5	16	0.30	45	0.83	300	5.56	28	0.52	25	0.46	-	-	28	0.52	
広島県	7	0.06	114	37	0.51	74	1.03	315	4.38	53	0.74	55	0.76	1	0.01	34	0.47	
山口県	-	-	84	15	0.32	72	1.53	165	3.51	30	0.64	128	2.72	2	0.04	41	0.87	
徳島県	-	-	22	16	0.70	4	0.17	110	4.78	11	0.48	21	0.91	-	-	27	1.17	
香川県	-	-	11	11	0.38	26	0.90	99	3.41	11	0.38	8	0.28	-	-	19	0.66	
愛媛県	-	-	72	14	0.38	38	1.03	171	4.62	20	0.54	48	1.30	1	0.03	23	0.62	
高知県	21	0.44	9	11	0.37	16	0.53	108	3.60	10	0.33	10	0.33	-	-	20	0.67	
福岡県	-	-	297	27	0.23	165	1.38	480	4.00	128	1.07	269	2.24	18	0.15	121	1.01	
佐賀県	-	-	65	7	0.30	18	0.78	30	1.30	28	1.22	77	3.35	5	0.22	19	0.83	
長崎県	3	0.04	103	9	0.20	43	0.98	121	2.75	31	0.70	60	1.36	4	0.09	19	0.43	
熊本県	1	0.01	66	13	0.26	37	0.74	295	5.90	51	1.02	97	1.94	-	-	40	0.80	
大分県	-	-	22	24	0.67	56	1.56	325	9.03	25	0.69	93	2.58	3	0.08	39	1.08	
宮崎県	4	0.07	80	22	0.61	33	0.92	257	7.14	36	1.00	85	2.36	-	-	48	1.33	
鹿児島県	-	-	94	20	0.36	85	1.55	257	4.67	26	0.47	62	1.13	1	0.02	47	0.85	
沖縄県	76	1.31	13	32	0.94	39	1.15	102	3.00	11	0.32	55	1.62	2	0.06	13	0.38	

*髄膜炎菌性髄膜炎は除く。

報告数・定点当り報告数, 疾病・都道府県別

2014年36週

	百日咳		ヘルパンギーナ		流行性耳下腺炎		急性出血性結膜炎		流行性角結膜炎		細菌性髄膜炎*		無菌性髄膜炎		マイコプラズマ肺炎		クラミジア肺炎	
	報告数	定点当り	報告数	定点当り	報告数	定点当り	報告数	定点当り	報告数	定点当り	報告数	定点当り	報告数	定点当り	報告数	定点当り	報告数	定点当り
総数	44	0.01	6252	1.99	845	0.27	5	0.01	396	0.58	5	0.01	15	0.03	108	0.23	2	0.00
北海道	2	0.01	451	3.15	19	0.13	-	-	6	0.21	-	-	-	-	16	0.70	-	-
青森県	-	-	106	2.52	7	0.17	-	-	1	0.09	-	-	-	-	1	0.17	-	-
岩手県	-	-	192	4.80	2	0.05	-	-	4	0.29	-	-	-	-	9	0.47	-	-
宮城県	-	-	356	6.14	10	0.17	-	-	1	0.08	-	-	-	-	7	0.58	-	-
秋田県	-	-	74	2.11	9	0.26	-	-	1	0.14	-	-	-	-	1	0.13	-	-
山形県	2	0.07	127	4.23	7	0.23	-	-	2	0.25	-	-	-	-	1	0.10	1	0.10
福島県	-	-	318	7.07	39	0.87	-	-	5	0.42	-	-	-	-	2	0.29	-	-
茨城県	1	0.01	202	2.69	10	0.13	-	-	13	0.76	-	-	-	-	1	0.08	-	-
栃木県	-	-	109	2.27	11	0.23	-	-	2	0.17	-	-	-	-	2	0.29	-	-
群馬県	2	0.03	167	2.78	8	0.13	-	-	46	3.29	-	-	-	-	2	0.25	-	-
埼玉県	5	0.03	291	1.84	55	0.35	-	-	18	0.45	-	-	1	0.10	1	0.10	-	-
千葉県	1	0.01	206	1.56	52	0.39	1	0.03	9	0.27	-	-	1	0.11	-	-	-	-
東京都	7	0.03	437	1.69	72	0.28	-	-	24	0.63	-	-	7	0.28	5	0.20	-	-
神奈川県	-	-	258	1.32	45	0.23	-	-	37	0.90	-	-	-	-	2	0.18	-	-
新潟県	1	0.02	454	7.44	8	0.13	1	0.10	3	0.30	-	-	-	-	1	0.08	1	0.08
富山県	-	-	37	1.28	5	0.17	-	-	4	0.57	-	-	-	-	6	1.20	-	-
石川県	-	-	45	1.55	8	0.28	-	-	6	0.86	-	-	-	-	3	0.60	-	-
福井県	-	-	27	1.23	25	1.14	-	-	-	-	1	0.17	-	-	1	0.17	-	-
山梨県	1	0.04	44	1.83	2	0.08	-	-	9	1.00	-	-	-	-	-	-	-	-
長野県	-	-	283	5.24	4	0.07	1	0.09	5	0.45	-	-	-	-	8	0.73	-	-
岐阜県	-	-	38	0.72	1	0.02	-	-	10	0.91	-	-	-	-	-	-	-	-
静岡県	-	-	364	4.09	12	0.13	-	-	29	1.32	-	-	-	-	1	0.10	-	-
愛知県	1	0.01	215	1.19	35	0.19	-	-	20	0.59	-	-	-	-	2	0.14	-	-
三重県	2	0.04	56	1.24	6	0.13	-	-	2	0.17	1	0.11	-	-	-	-	-	-
滋賀県	-	-	31	0.97	2	0.06	-	-	-	-	-	-	1	0.14	-	-	-	-
京都府	-	-	59	0.79	16	0.21	-	-	9	0.53	-	-	-	-	1	0.14	-	-
大阪府	1	0.01	129	0.65	31	0.16	1	0.02	22	0.42	-	-	-	-	1	0.06	-	-
兵庫県	1	0.01	119	0.93	15	0.12	-	-	17	0.49	-	-	-	-	2	0.17	-	-
奈良県	-	-	13	0.38	4	0.12	-	-	4	0.44	-	-	-	-	1	0.17	-	-
和歌山県	-	-	37	1.19	3	0.10	-	-	2	0.50	-	-	-	-	5	0.45	-	-
鳥取県	2	0.11	15	0.79	8	0.42	-	-	1	0.33	-	-	-	-	1	0.20	-	-
島根県	-	-	30	1.30	8	0.35	-	-	3	1.00	-	-	1	0.13	-	-	-	-
岡山県	-	-	45	0.83	6	0.11	-	-	15	1.25	-	-	-	-	-	-	-	-
広島県	2	0.03	80	1.11	35	0.49	-	-	12	0.63	1	0.05	-	-	1	0.05	-	-
山口県	-	-	110	2.34	6	0.13	-	-	-	-	-	-	-	-	2	0.22	-	-
徳島県	-	-	18	0.78	-	-	-	-	-	-	-	-	-	-	-	-	-	-
香川県	-	-	41	1.41	3	0.10	-	-	-	-	-	-	-	-	1	0.20	-	-
愛媛県	-	-	63	1.70	9	0.24	-	-	10	1.25	-	-	-	-	-	-	-	-
高知県	-	-	47	1.57	31	1.03	-	-	-	-	-	-	-	-	7	0.88	-	-
福岡県	4	0.03	153	1.28	94	0.78	-	-	8	0.31	-	-	2	0.14	-	-	-	-
佐賀県	1	0.04	59	2.57	18	0.78	-	-	1	0.25	2	0.33	-	-	-	-	-	-
長崎県	-	-	56	1.27	14	0.32	-	-	1	0.13	-	-	-	-	5	0.42	-	-
熊本県	2	0.04	65	1.30	2	0.04	-	-	7	0.78	-	-	-	-	1	0.07	-	-
大分県	-	-	49	1.36	32	0.89	-	-	-	-	-	-	-	-	3	0.27	-	-
宮崎県	-	-	52	1.44	11	0.31	-	-	15	2.50	-	-	2	0.29	-	-	-	-
鹿児島県	3	0.05	85	1.55	11	0.20	-	-	4	0.57	-	-	-	-	-	-	-	-
沖縄県	3	0.09	39	1.15	34	1.00	1	0.10	8	0.80	-	-	-	-	5	0.71	-	-

*病原体がロタウイルスであるものに限る。2013年10月14日より届出対象疾患となりました。

 報告数・定点当り報告数,
 疾病・都道府県別 2014年36週

	感染性胃腸炎 (ロタウイルス)	
	報告数	定点当り
総数	5	0.01
北海道	-	-
青森県	-	-
岩手県	-	-
宮城県	-	-
秋田県	-	-
山形県	-	-
福島県	-	-
茨城県	-	-
栃木県	-	-
群馬県	-	-
埼玉県	-	-
千葉県	-	-
東京都	-	-
神奈川県	-	-
新潟県	-	-
富山県	-	-
石川県	-	-
福井県	-	-
山梨県	-	-
長野県	-	-
岐阜県	-	-
静岡県	-	-
愛知県	-	-
三重県	-	-
滋賀県	-	-
京都府	-	-
大阪府	-	-
兵庫県	-	-
奈良県	-	-
和歌山県	-	-
鳥取県	1	0.20
島根県	-	-
岡山県	-	-
広島県	-	-
山口県	-	-
徳島県	-	-
香川県	-	-
愛媛県	-	-
高知県	-	-
福岡県	-	-
佐賀県	-	-
長崎県	2	0.17
熊本県	-	-
大分県	-	-
宮崎県	-	-
鹿児島県	-	-
沖縄県	2	0.29

 報告数・疾病・都道府県別
 2014年36週

	インフルエンザ (入院患者)	
	報告数	
総数	3	
北海道	-	
青森県	-	
岩手県	-	
宮城県	-	
秋田県	-	
山形県	-	
福島県	-	
茨城県	-	
栃木県	-	
群馬県	-	
埼玉県	-	
千葉県	-	
東京都	-	
神奈川県	-	
新潟県	-	
富山県	-	
石川県	-	
福井県	-	
山梨県	-	
長野県	-	
岐阜県	-	
静岡県	-	
愛知県	-	
三重県	-	
滋賀県	-	
京都府	-	
大阪府	-	
兵庫県	-	
奈良県	-	
和歌山県	-	
鳥取県	-	
島根県	1	
岡山県	-	
広島県	1	
山口県	-	
徳島県	-	
香川県	-	
愛媛県	-	
高知県	-	
福岡県	-	
佐賀県	1	
長崎県	-	
熊本県	-	
大分県	-	
宮崎県	-	
鹿児島県	-	
沖縄県	-	

獣医師が届出を行う感染症と対象動物

注) 報告数は感染実験等の学術的研究による発生を除く。

報告数・累積報告数, 疾病・都道府県別

2014年36週

	エボラ出血熱		マールブルグ病		ペスト		重症急性呼吸器症候群(SARS)						結核		鳥インフルエンザ(H5N1又はH7N9)		細菌性赤痢	
	サル		サル		プレーリードッグ	イタチアナグマ		タヌキ		ハクビシン		サル		鳥類		サル		
	報告数	累積	報告数	累積	報告数	累積	報告数	累積	報告数	累積	報告数	累積	報告数	累積	報告数	累積	報告数	累積
総数	-	-	-	-	-	-	-	-	-	-	-	-	9	-	-	-	2	
北海道	-	-	-	-	-	-	-	-	-	-	-	-	-	-	-	-	-	
青森県	-	-	-	-	-	-	-	-	-	-	-	-	-	-	-	-	-	
岩手県	-	-	-	-	-	-	-	-	-	-	-	-	-	-	-	-	-	
宮城県	-	-	-	-	-	-	-	-	-	-	-	-	-	-	-	-	-	
秋田県	-	-	-	-	-	-	-	-	-	-	-	-	-	-	-	-	-	
山形県	-	-	-	-	-	-	-	-	-	-	-	-	-	-	-	-	-	
福島県	-	-	-	-	-	-	-	-	-	-	-	-	-	-	-	-	-	
茨城県	-	-	-	-	-	-	-	-	-	-	-	-	-	-	-	-	1	
栃木県	-	-	-	-	-	-	-	-	-	-	-	-	-	-	-	-	-	
群馬県	-	-	-	-	-	-	-	-	-	-	-	-	-	-	-	-	-	
埼玉県	-	-	-	-	-	-	-	-	-	-	-	-	-	-	-	-	-	
千葉県	-	-	-	-	-	-	-	-	-	-	-	-	9	-	-	-	-	
東京都	-	-	-	-	-	-	-	-	-	-	-	-	-	-	-	-	-	
神奈川県	-	-	-	-	-	-	-	-	-	-	-	-	-	-	-	-	-	
新潟県	-	-	-	-	-	-	-	-	-	-	-	-	-	-	-	-	-	
富山県	-	-	-	-	-	-	-	-	-	-	-	-	-	-	-	-	-	
石川県	-	-	-	-	-	-	-	-	-	-	-	-	-	-	-	-	-	
福井県	-	-	-	-	-	-	-	-	-	-	-	-	-	-	-	-	-	
山梨県	-	-	-	-	-	-	-	-	-	-	-	-	-	-	-	-	-	
長野県	-	-	-	-	-	-	-	-	-	-	-	-	-	-	-	-	-	
岐阜県	-	-	-	-	-	-	-	-	-	-	-	-	-	-	-	-	-	
静岡県	-	-	-	-	-	-	-	-	-	-	-	-	-	-	-	-	-	
愛知県	-	-	-	-	-	-	-	-	-	-	-	-	-	-	-	-	-	
三重県	-	-	-	-	-	-	-	-	-	-	-	-	-	-	-	-	-	
滋賀県	-	-	-	-	-	-	-	-	-	-	-	-	-	-	-	-	-	
京都府	-	-	-	-	-	-	-	-	-	-	-	-	-	-	-	-	-	
大阪府	-	-	-	-	-	-	-	-	-	-	-	-	-	-	-	-	-	
兵庫県	-	-	-	-	-	-	-	-	-	-	-	-	-	-	-	-	-	
奈良県	-	-	-	-	-	-	-	-	-	-	-	-	-	-	-	-	-	
和歌山県	-	-	-	-	-	-	-	-	-	-	-	-	-	-	-	-	-	
鳥取県	-	-	-	-	-	-	-	-	-	-	-	-	-	-	-	-	-	
島根県	-	-	-	-	-	-	-	-	-	-	-	-	-	-	-	-	-	
岡山県	-	-	-	-	-	-	-	-	-	-	-	-	-	-	-	-	-	
広島県	-	-	-	-	-	-	-	-	-	-	-	-	-	-	-	-	-	
山口県	-	-	-	-	-	-	-	-	-	-	-	-	-	-	-	-	-	
徳島県	-	-	-	-	-	-	-	-	-	-	-	-	-	-	-	-	-	
香川県	-	-	-	-	-	-	-	-	-	-	-	-	-	-	-	-	-	
愛媛県	-	-	-	-	-	-	-	-	-	-	-	-	-	-	-	-	-	
高知県	-	-	-	-	-	-	-	-	-	-	-	-	-	-	-	-	-	
福岡県	-	-	-	-	-	-	-	-	-	-	-	-	-	-	-	-	-	
佐賀県	-	-	-	-	-	-	-	-	-	-	-	-	-	-	-	-	-	
長崎県	-	-	-	-	-	-	-	-	-	-	-	-	-	-	-	-	-	
熊本県	-	-	-	-	-	-	-	-	-	-	-	-	-	-	-	-	-	
大分県	-	-	-	-	-	-	-	-	-	-	-	-	-	-	-	-	-	
宮崎県	-	-	-	-	-	-	-	-	-	-	-	-	-	-	-	-	-	
鹿児島県	-	-	-	-	-	-	-	-	-	-	-	-	-	-	-	-	1	
沖縄県	-	-	-	-	-	-	-	-	-	-	-	-	-	-	-	-	-	

報告数・累積報告数, 疾病・都道府県別 2014年36週

	ウエストナイル熱		エキノコックス症		中東呼吸器症候群(MERS)	
	鳥類		犬		ヒトコブラクダ	
	報告数	累積	報告数	累積	報告数	累積
総 数	-	-	-	1	-	-
北海道	-	-	-	-	-	-
青森県	-	-	-	-	-	-
岩手県	-	-	-	-	-	-
宮城県	-	-	-	-	-	-
秋田県	-	-	-	-	-	-
山形県	-	-	-	-	-	-
福島県	-	-	-	-	-	-
茨城県	-	-	-	-	-	-
栃木県	-	-	-	-	-	-
群馬県	-	-	-	-	-	-
埼玉県	-	-	-	-	-	-
千葉県	-	-	-	-	-	-
東京都	-	-	-	-	-	-
神奈川県	-	-	-	-	-	-
新潟県	-	-	-	-	-	-
富山県	-	-	-	-	-	-
石川県	-	-	-	-	-	-
福井県	-	-	-	-	-	-
山梨県	-	-	-	-	-	-
長野県	-	-	-	-	-	-
岐阜県	-	-	-	-	-	-
静岡県	-	-	-	-	-	-
愛知県	-	-	-	1	-	-
三重県	-	-	-	-	-	-
滋賀県	-	-	-	-	-	-
京都府	-	-	-	-	-	-
大阪府	-	-	-	-	-	-
兵庫県	-	-	-	-	-	-
奈良県	-	-	-	-	-	-
和歌山県	-	-	-	-	-	-
鳥取県	-	-	-	-	-	-
島根県	-	-	-	-	-	-
岡山県	-	-	-	-	-	-
広島県	-	-	-	-	-	-
山口県	-	-	-	-	-	-
徳島県	-	-	-	-	-	-
香川県	-	-	-	-	-	-
愛媛県	-	-	-	-	-	-
高知県	-	-	-	-	-	-
福岡県	-	-	-	-	-	-
佐賀県	-	-	-	-	-	-
長崎県	-	-	-	-	-	-
熊本県	-	-	-	-	-	-
大分県	-	-	-	-	-	-
宮崎県	-	-	-	-	-	-
鹿児島県	-	-	-	-	-	-
沖縄県	-	-	-	-	-	-

感染症週報 第16巻 第36号 2014年9月22日発行
 発行：国立感染症研究所

厚生労働省健康局結核感染症課
 厚生労働省大臣官房統計情報部

事務局：国立感染症研究所感染症疫学センター
 〒162-8640東京都新宿区戸山1-23-1
 T E L : 03-5285-1111
 F A X : 03-5285-1129

U R L : <http://www.nih.go.jp/niid/ja/from-idsc.html>
 < 国立感染症研究所 感染症疫学センター >
<http://www.mhlw.go.jp/>
 < 厚生労働省 >
<http://www.forth.go.jp/>
 < 旅行者のための海外感染症情報(厚生労働省検疫所) >

本週報は、感染症法に基づくものであり、全国の医療従事者、定点医療機関、保健所、保健所設置市、特別区、都道府県、地方衛生研究所、検疫所の皆様のご協力を得て、国立感染症研究所感染症疫学センターにおいて編集したものです。

また、本週報は速報性を重視しておりますので、今後調査などの結果に応じて、若干の変更が生じることがありますが、その場合には週報上にて訂正させていただきます。

「感染症の話」及び「読者のコーナー」の回答欄の内容に関する責は、それぞれの執筆者及び回答者に属しますが、内容に関するご質問、ご意見については事務局でお受けいたします。

なお、週報の内容について、学術的研究、あるいは公衆衛生活動にかかわる業務以外の目的においては、無断転載を禁じます。