

マークをクリックするとそのページを見ることができます



発生動向総覧  
P.2-6

< 第38週 >

A群溶血性レンサ球菌咽頭炎の定点当たり報告数は減少したが、過去5年間の同時期と比較してやや多い / その他最新動向



注目すべき感染症  
P.7-9

< 腸チフス - 国外渡航歴のない感染者の増加(2014年第34週以降)>

これまでの腸チフス症例は海外での感染が主であったが、2013年以降、国内感染例の増加がみられている



感染症関連情報  
P.10

病原体情報(速報記事、分離・検出情報) / 海外感染症情報



速報

< 今週は該当記事はありません >



読者のコーナー  
< 今週は該当記事はありません >



グラフ総覧(38週) P.11-17



38週のデータ P.18-32



# 発生動向総覧

< 第38週コメント > 9月24日集計分

## 全数報告の感染症

注意: これは当該週に診断された報告症例の集計です。しかし、迅速に情報還元するために期日を決めて集計を行いますので、当該週に診断された症例の報告が集計の期日以降に届くこともあります。それらについては一部を除いて発生動向総覧では扱いませんが、翌週あるいはそれ以降に、巻末の表の累積数に加えられることになります。

感染経路、感染原因、感染地域については、確定あるいは推定として記載されていたものを示します。

### 1類感染症

報告なし

### 2類感染症

結核250例

### 3類感染症

細菌性赤痢4例 菌種: *S. sonnei* (D群) 4例\_感染地域: インド2例、カンボジア1例、ベトナム1例

腸管出血性大腸菌感染症49例( 有症者36例、うちHUS 3例 )

感染地域: 国内48例、国内・国外不明1例

国内の多い感染地域: 神奈川県5例、北海道3例、静岡県3例、三重県3例、大阪府3例、山口県3例、福岡県3例

年齢群: 1歳( 4例 )、2歳( 4例 )、3歳( 1例 )、4歳( 1例 )、5歳( 1例 )、6歳( 1例 )、7歳( 2例 )、8歳( 2例 )、10代( 12例 )、20代( 8例 )、30代( 3例 )、40代( 3例 )、50代( 3例 )、60代( 1例 )、70代( 2例 )、90代( 1例 )

血清型・毒素型: O157 VT1・VT2( 11例 )、O157 VT2( 11例 )、O26 VT1( 11例 )、O26 VT2( 3例 )、O121 VT2( 3例 )、O157 VT1( 2例 )、O145 VT2( 2例 )、O157 VT不明( 1例 )、O26 VT不明( 1例 )、O128 VT1( 1例 )、O91 VT1( 1例 )、O27 VT1( 1例 )、その他・不明( 1例 )

累積報告数: 3,324例( 有症者2,368例、うちHUS 85例、死亡2例 )

腸チフス1例

感染地域: ネパール

パラチフス1例

感染地域: インドネシア

### 4類感染症

デング熱22例 感染地域: 東京都15例、フィリピン4例、インドネシア1例、タイ/インドネシア1例、マレーシア/ベトナム/カンボジア1例

日本紅斑熱8例 感染地域: 広島県2例、兵庫県1例、和歌山県1例、岡山県1例、徳島県1例、愛媛県1例、鹿児島県1例

レジオネラ症23例( 肺炎型20例、ポンティアック型3例 )

感染地域: 東京都2例、神奈川県2例、大分県2例、宮城県1例、福島県1例、茨城県1例、群馬県1例、埼玉県1例、千葉県1例、富山県1例、長野県1例、岐阜県1例、大阪府1例、島根県1例、岡山県1例、徳島県1例、国内( 都道府県不明 )3例、国内・国外不明1例

年齢群: 40代( 1例 )、50代( 4例 )、60代( 9例 )、70代( 4例 )、80代  
( 2例 )、90代( 3例 )  
累積報告数: 882例  
レプトスピラ症3例 感染地域: 沖縄県2例、タイ/香港1例  
感染源: 水系感染2例( 淡水遊泳1例、滝1例 )、不明1例

**5類感染症**

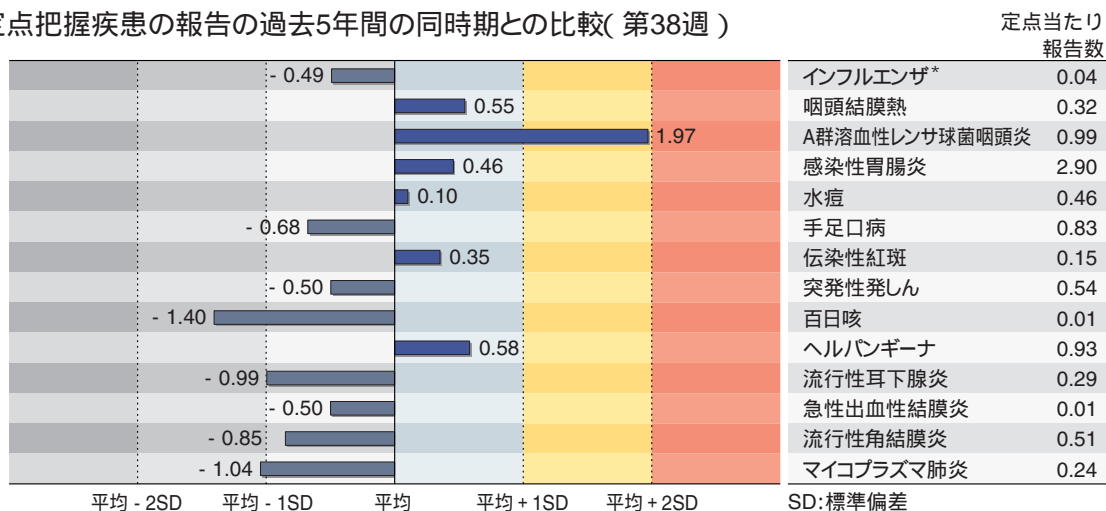
アメーバ赤痢11例( 腸管アメーバ症9例、腸管外アメーバ症2例 )  
感染地域: 兵庫県2例、東京都1例、神奈川県1例、国内( 都道府  
県不明 )6例、スリランカ1例  
感染経路: 性的接触3例( 異性間3例 )、経口感染2例、不明6例  
ウイルス性肝炎1例 B型\_\_感染経路: 性的接触( 異性間 )  
急性脳炎4例 ロタウイルス1例\_\_年齢群: 2歳  
病原体不明3例\_\_年齢群: 1歳( 1例 )、10代( 2例 )  
クリプトスポリジウム症1例  
感染地域: 北海道  
クロイツフェルト・ヤコブ病1例  
孤発性プリオン病古典型  
劇症型溶血性レンサ球菌感染症5例  
年齢群: 40代( 1例 )、60代( 1例 )、70代( 2例 )、90代以上( 1例 )  
後天性免疫不全症候群17例( AIDS 5例、無症候11例、その他1例 )  
感染地域: 国内14例、国内・国外不明3例  
感染経路: 性的接触16例( 異性間2例、同性間12例、異性/同性間  
2例 )、不明1例  
侵襲性インフルエンザ菌感染症5例( 菌検出検体: 血液5例 )  
年齢群: 60代( 3例 )、80代( 2例 )  
侵襲性肺炎球菌感染症7例( 菌検出検体: 血液3例、血液・髄液3例、髄液1例 )  
年齢群: 1歳( 1例 )、3歳( 1例 )、60代( 1例 )、80代( 3例 )、90代  
( 1例 )  
梅毒4例( 早期顕症II期1例、晩期顕症1例、無症候2例 )  
破傷風2例 年齢群: 10代( 1例 )、70代( 1例 )  
バンコマイシン耐性腸球菌感染症1例  
遺伝子型: 不明\_\_菌検出検体: 血液  
風しん3例( 検査診断例1例、臨床診断例2例 )  
感染地域: 神奈川県2例、東京都1例  
年齢群: 5~9歳( 1例 )、40代( 1例 )、50代( 1例 )  
累積報告数: 285例( 検査診断例178例、臨床診断例107例 )  
麻しん2例〔麻しん( 臨床診断例 )2例〕  
感染地域: 埼玉県1例、兵庫県1例  
年齢群: 0歳( 1例 )、5~9歳( 1例 )  
累積報告数: 447例〔麻しん( 検査診断例343例、臨床診断例36  
例 )、修飾麻しん68例〕

( 補 ) 2013年第38週から2014年第37週までに診断されたものの報告遅れとして、腸チフス1例 ( 感染地域 : 東京都 )、デング熱7例 [ うち1例デング出血熱 ( 感染地域 : 国外 )、感染地域 : 東京都6例、ベリーズ1例 ]、日本紅斑熱6例 ( 感染地域 : 三重県2例、兵庫県1例、和歌山県1例、島根県1例、広島県1例 )、レプトスピラ症5例 ( 感染地域 : 沖縄県5例\_\_感染源 : 河川 ( 滝など ) でのレジャー/ガイド5例 )、急性脳炎5例 [ 単純ヘルペスウイルス1例\_\_年齢群 : 60代、コクサッキーA10型1例\_\_年齢群 : 1歳、病原体不明3例\_\_年齢群 : 1歳 ( 1例 )、9歳 ( 1例 )、10代 ( 1例 ) ]、劇症型溶血性レンサ球菌感染症5例 ( 40代 ( 1例 )、60代 ( 2例 )、80代 ( 1例 )、90代 ( 1例 ) )、バンコマイシン耐性腸球菌感染症1例 ( 遺伝子型 : 不明\_\_菌検出検体 : 血液 ) などの報告があった。

## 定点把握の対象となる5類感染症

全国の指定された医療機関( 定点 )から報告され、疾患により小児科定点( 約3,000カ所 )、インフルエンザ( 小児科・内科 )定点( 約5,000カ所 )、眼科定点( 約600カ所 )、基幹定点( 約500カ所 )に分かれています。また、定点当たり報告数は、報告数/定点医療機関数です。

定点把握疾患の報告の過去5年間の同時期との比較( 第38週 )



当該週と過去5年間の平均( 過去5年間の前週、当該週、後週の合計15週の平均 )との差をグラフ上に表現した。( \*2009年のパンデミックの影響を受けています。)

### インフルエンザ

定点当たり報告数は減少した。都道府県別の上位3位は沖縄県( 0.97 )、高知県( 0.19 )、島根県( 0.14 )である。基幹定点からのインフルエンザ入院サーベイランスにおける報告数は1例と前週と比較して減少した。都道府県別では徳島県から報告があった。

#### 小児科定点報告疾患( 主なもの )

RSウイルス感染症の報告数は2,894例と減少した。年齢別では1歳以下の報告数が全体の約77%を占めている。

咽頭結膜熱の定点当たり報告数は2週連続で減少した。都道府県別の上位3位は徳島県( 1.17 )、群馬県( 1.07 )、三重県( 0.76 )、沖縄県( 0.76 )である。

A群溶血性レンサ球菌咽頭炎の定点当たり報告数は減少したが、過去5年間の同時期( 前週、当該週、後週 )と比較してやや多い。都道府県別の上位3位は島根県( 2.45 )、鳥取県( 2.26 )、山口県( 1.75 )である。

感染性胃腸炎の定点当たり報告数は2週連続で減少した。都道府県別の上位3位は大分県( 6.44 )、徳島県( 4.91 )、宮崎県( 4.86 )である。

水痘の定点当たり報告数は減少した。都道府県別の上位3位は佐賀県( 1.22 )、宮崎県( 1.17 )、大分県( 1.06 )である。

手足口病の定点当たり報告数は減少した。都道府県別の上位3位は石川県( 2.69 )、山口県( 2.21 )、愛媛県( 2.08 )である。

百日咳の定点当たり報告数は減少した。都道府県別の上位2位は福島県( 0.07 )、広島県( 0.04 )、徳島県( 0.04 )、福岡県( 0.04 )である。

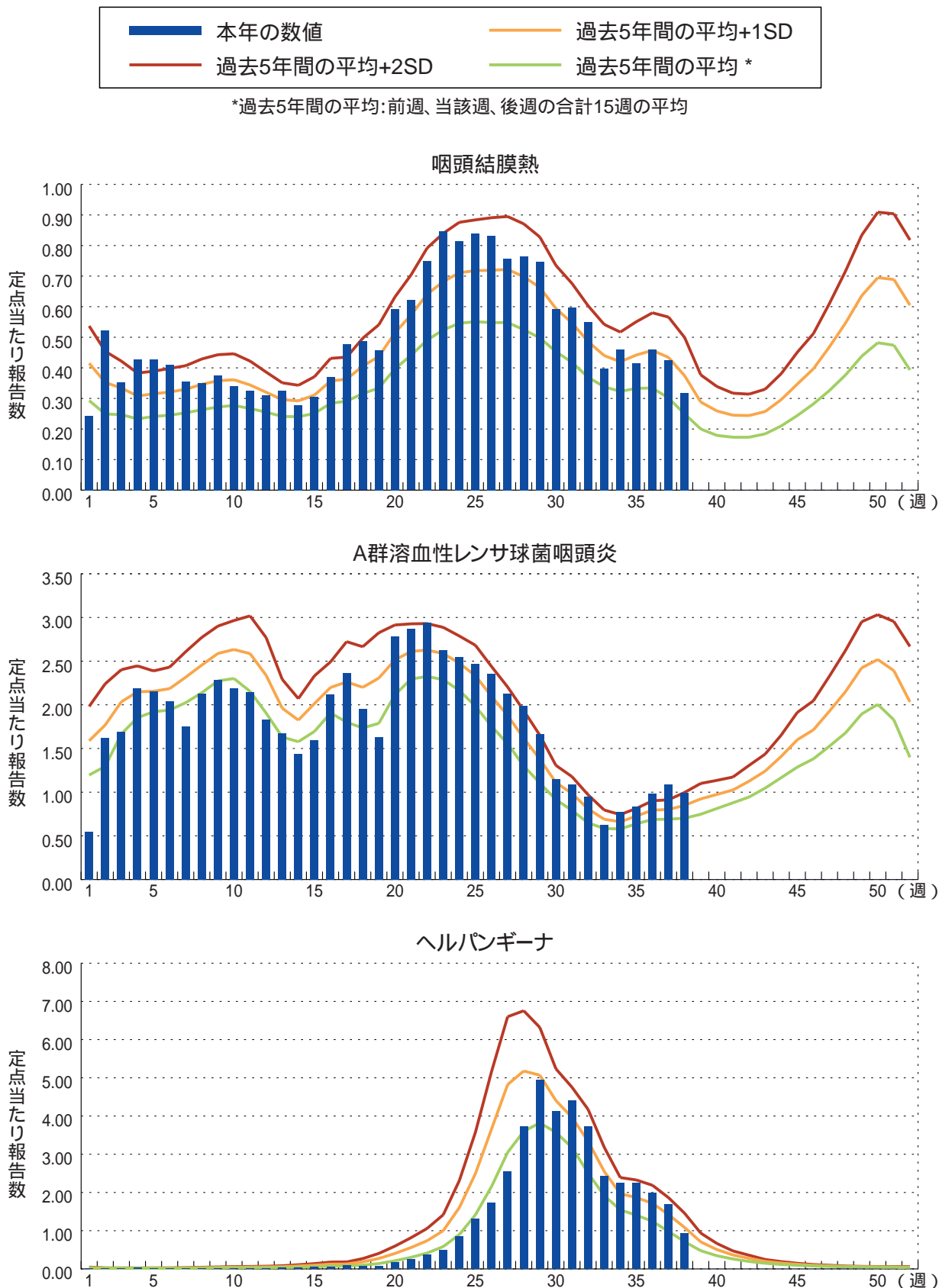
ヘルパンギーナの定点当たり報告数は3週連続で減少した。都道府県別の上位3位は福島県( 3.58 )、北海道( 3.01 )、宮城県( 2.76 )である。

#### 基幹定点報告疾患

マイコプラズマ肺炎の定点当たり報告数は減少した。都道府県別の上位3位は秋田県( 1.00 )、宮城県( 0.92 )、北海道( 0.70 )である。

感染性胃腸炎( ロタウイルスに限る )の定点当たり報告数は増加した。7府県から8例報告があり、年齢別では0歳( 3例 )、1~4歳( 3例 )、5~9歳( 1例 )、70歳以上( 1例 )であった。

図. 主要定点把握疾患の過去5年間との週別比較( 2014年第38週 )  
 青のバーで示す本年の定点当たり報告数が赤のラインを超えているときには、過去5年間の週と比較してかなり多いことを示す。







# 注目すべき感染症

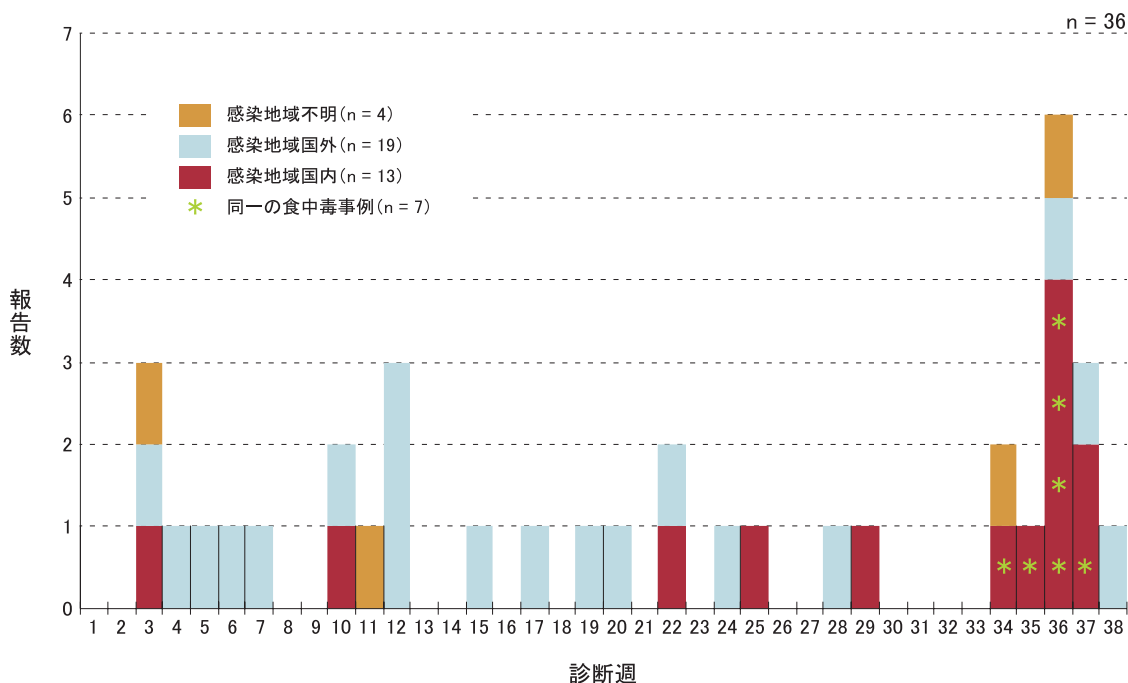
## 腸チフス - 国外渡航歴のない感染者の増加( 2014年第34週以降 )( 2014年9月24日現在 )

腸チフスはチフス菌( *Salmonella Typhi* )の感染によって起こる全身性感染症であり、通常は8～14日間の潜伏期の後、徐々に発症する。発熱が主症状で、稽留熱、比較的徐脈、バラ疹、肝脾腫、腸出血等が認められる( 臨床症状等の詳細については参考文献1～3を参照のこと )。抗菌薬の内服を行わなかった患者の約10%では、発症後3カ月間菌の排泄が認められる。患者の15～20%で再燃することがある。胆のうへの感染が持続し無症状病原体保有者となる症例は約2～5%である<sup>1,2)</sup>。

近年は、毎年20～35例前後が報告されており、その約7～8割は直近の海外渡航歴が明らかな、国外感染が強く疑われた症例( 以下、国外感染例 )であった。しかし、2013年は9月末までに、発症前に明らかな海外渡航歴のない118症例( 以下、国内感染例 )を記録した<sup>3)</sup>。ファージ型別により、このうち数例については関連性が疑われたが、感染源や各症例間の疫学的関連性は不明のままである。このように、腸チフス症例は海外での感染が主であったが、2013年以降、国内感染例が原因不明のまま散発し増加する傾向がみられており、注意が必要である。

2014年は、第34週以降に国内感染例の報告が相次ぎ、第1週以降の累積で13例となった( 図 )。第33週までは、まれに週1例報告される程度であったが、第34～37週の間は週1～4例報告された。2014年第1～38週までの国内感染13例の内訳は、男性5例、女性8例、年齢中央値が34歳( 範囲: 4～72歳 )であり、20～30代が中心であった。報告のあった都道府県は、東京都9例、埼玉県、富山県、愛知県、熊本県各1例であった。第22週の1例を除くとすべて有症状者で、主症状は高熱12例と下痢9例であった。

図. 腸チフスの週別・推定感染地域別報告数( 2014年第1～38週 )



第34～37週に東京都から報告された7例については、同一の飲食店を利用したことが記載されていた。東京都福祉保健局は、9月10日付でカレー等の喫食による腸チフスの集団発生事例を報告した<sup>4)</sup>。この報告によれば、少なくとも7症例が、千代田区内の飲食店で調理し提供した食事もしくは弁当の喫食が原因で腸チフスに感染しており、これは、1999年4月に腸チフスに関する感染症発生動向調査が開始されて以降初めての、腸チフスによる食中毒集団発生事例である。

現在、日本における腸チフスは感染症法に基づく3類感染症として、無症状病原体保有者を含む症例の届出( 疑似症患者は対象外 )が義務づけられている。無症状病原体保有者は、探知された患者と食事や渡航を共にした者に対する調査などによって発見されるほか、他の疾患に伴う検査や、健診などにおいて発見されている。医療機関において、持続した発熱やその他特有な症状を呈して受診した患者を診察した医師は、鑑別診断のために腸チフスも念頭に置き、渡航歴に関する問診や検査の依頼を行う必要がある。また、保健所等において、国内感染例として届け出られた症例については、感染源に関する注意深い疫学調査が必要である。分離菌の解析は重要な情報を示唆する場合がある。

チフス菌の感染はパラチフス菌( *Salmonella Paratyphi A* )と同様にヒトに限って起こり、患者および無症状病原体保有者の糞便と尿、それらに汚染された食品、水、手指が感染源となり、経口的に感染する。2010年、米国では国外から輸入されたmamey( 果実の一種 )の冷凍果肉に関連した複数州にわたる腸チフスの集団発生が報告された<sup>5)</sup>。長期保存が可能な食品( 輸入された食品や冷凍食品など )は長期にわたり感染源となり得る。このように、渡航歴に加え、場合によっては広域流通する食品に含まれる同一株による発生の可能性も疑い、キャリアからのヒト-ヒト感染や、食品喫食歴の情報収集には工夫することが望ましい<sup>6,7)</sup>。

腸チフスの基本的な予防策は徹底した手洗い( 食物を扱う前やトイレの後など )である。今回、同一飲食店の利用客における食中毒事例が確認されたことから、調理従事者は特に衛生管理に留意すべきである。南アジア地域など、腸チフスの高リスク地域に渡航する者に対しては、予防策としてワクチンが用いられることがある。渡航前健康相談による腸チフスに対する啓発が重要と考えられる。

#### 【参考文献】

- 1) APHA: Typhoid Fever/Paratyphoid fever, Control of Communicable Disease Manual 19<sup>th</sup> Ed.P664-667
- 2) 国立感染症研究所:「腸チフス・パラチフスとは」  
<http://www.nih.go.jp/niid/ja/kansennohanashi/440-typhi-intro.html>
- 3) 国立感染症研究所:「腸チフス2013年 - 国外渡航歴のない感染者の増加( 2013年10月2日現在 )」感染症発生動向調査週報( IDWR )2013年第39号  
<http://www.nih.go.jp/niid/ja/typhi-m/typhi-idwrc/4019-idwrc-1339.html>
- 4) 東京都福祉保健局:「食中毒の発生について チフス菌による食中毒」平成26年9月10日  
<http://www.metro.tokyo.jp/INET/OSHIRASE/2014/09/20o9a900.htm>
- 5) CDC: Multistate Outbreak of Human Typhoid Fever Infections Associated with Frozen Mamey Fruit Pulp  
<http://www.cdc.gov/salmonella/typhoidfever/>
- 6) HPA: Public Health Operational Guidelines for Typhoid and Paratyphoid( Enteric Fever )  
[http://webarchive.nationalarchives.gov.uk/20140714084352/http://www.hpa.org.uk/webc/HPAwebFile/HPAweb\\_C/1317132464189](http://webarchive.nationalarchives.gov.uk/20140714084352/http://www.hpa.org.uk/webc/HPAwebFile/HPAweb_C/1317132464189)



- 7) 国立感染症研究所 : 「3類感染症国内感染例の簡易調査票による追加調査について( 報告 )」  
病原微生物検出情報( IASR )Vol. 31 p. 301-302: 2010年10月号  
<http://idsc.nih.go.jp/iasr/31/368/kj3681.html>

国立感染症研究所  
感染症疫学センター  
細菌第一部



## 感染症関連情報

### 病原体情報

病原微生物検出情報( IASR ): <http://www.nih.go.jp/niid/ja/iasr.html>

#### < 速報記事 >

( 9/19更新 )

日本国内で感染した17例のデング熱症例

<http://www.nih.go.jp/niid/ja/dengue-m/dengue-iasrs/5003-pr4163.html>

介護老人保健施設内で発生したAH3亜型インフルエンザウイルスの性状、2014年8月 - 三重県

<http://www.nih.go.jp/niid/ja/flu-m/flu-iasrs/5002-pr4162.html>

#### < 分離・検出情報 >

EHEC/VTEC分離状況

<http://www.nih.go.jp/niid/ja/iasr/510-surveillance/iasr/graphs/4701-iasrgvtec.html>

麻疹ウイルス分離・検出状況

<http://www.nih.go.jp/niid/ja/iasr-measles.html>

パレコウイルス分離・検出状況

A型肝炎ウイルス分離・検出状況

RSウイルス分離・検出状況

<http://www.nih.go.jp/niid/ja/iasr/510-surveillance/iasr/graphs/4563-iasrgtopics.html>

### 海外感染症情報

厚生労働省検疫所( FORTH ): <http://www.forth.go.jp/>

カリブ海諸国におけるチクングニア熱の患者の発生状況について( 更新13 )

<http://www.forth.go.jp/topics/2014/09241113.html>

エボラ対応に関するロードマップ( 更新4 )

<http://www.forth.go.jp/topics/2014/09241404.html>

世界におけるインフルエンザの流行状況について( 更新18 )

<http://www.forth.go.jp/moreinfo/topics/2014/09251612.html>

エボラ対応に関するロードマップ( 更新5 )

<http://www.forth.go.jp/topics/2014/09261350.html>

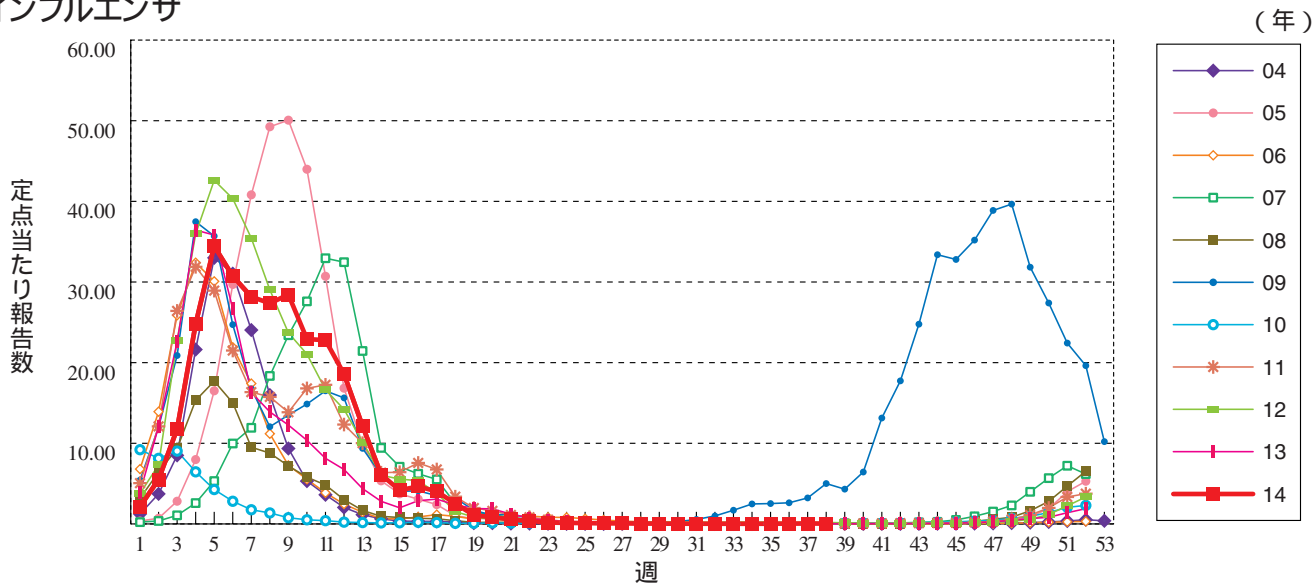
エボラ対応に関するロードマップ( 更新6 )

<http://www.forth.go.jp/topics/2014/09291311.html>

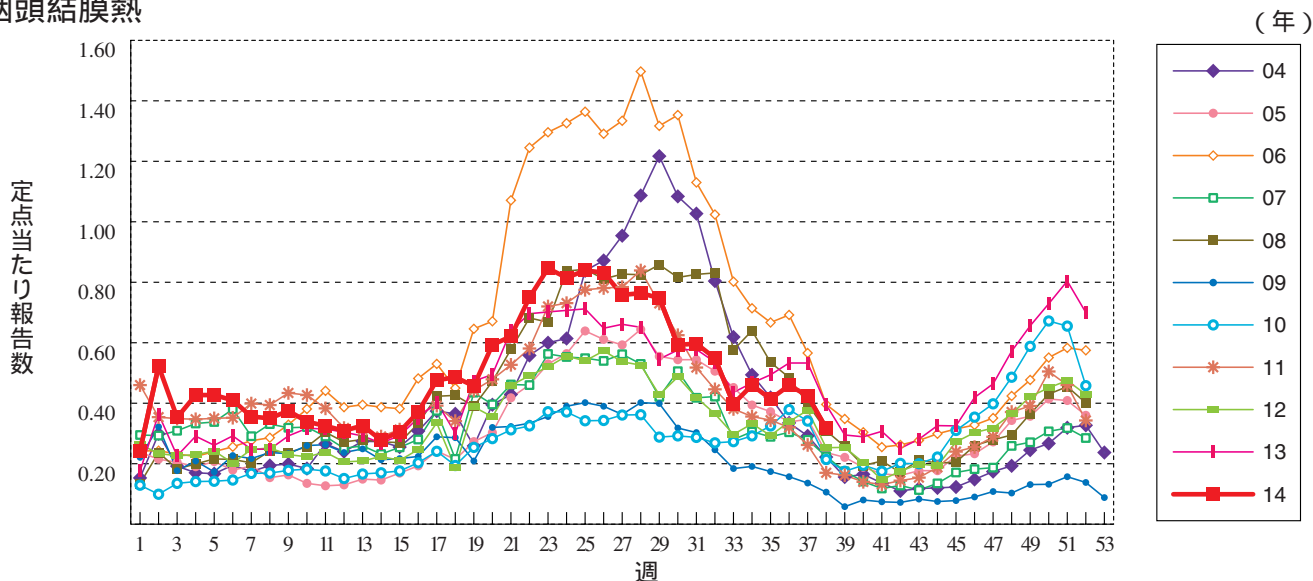


**グラフ総覧( 38週 )**

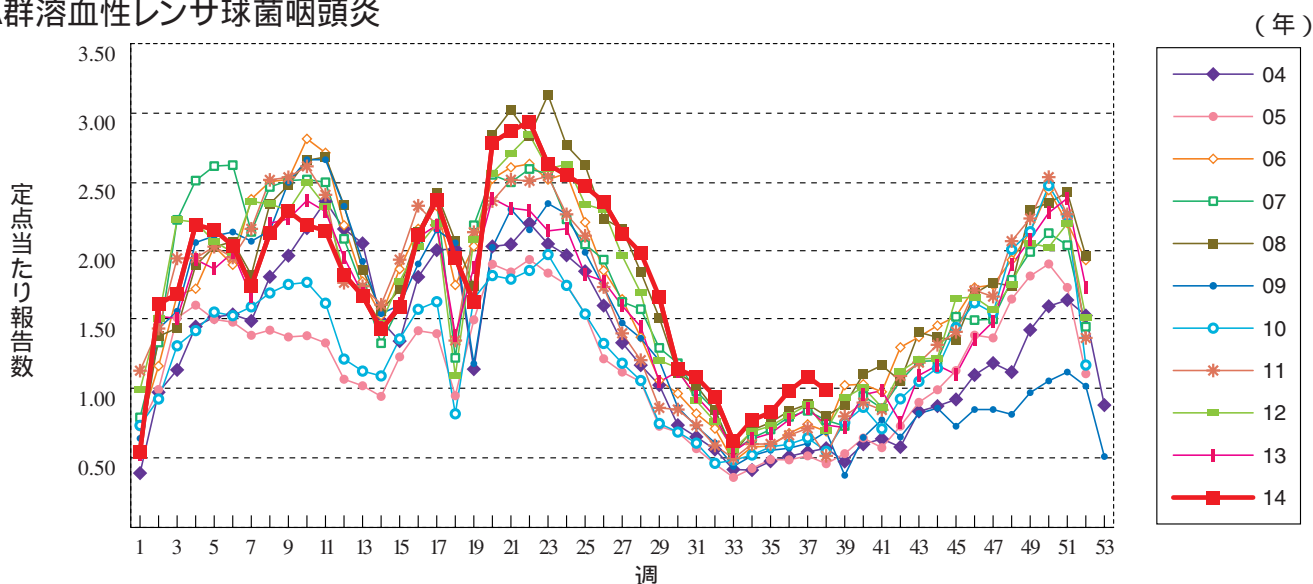
**インフルエンザ**



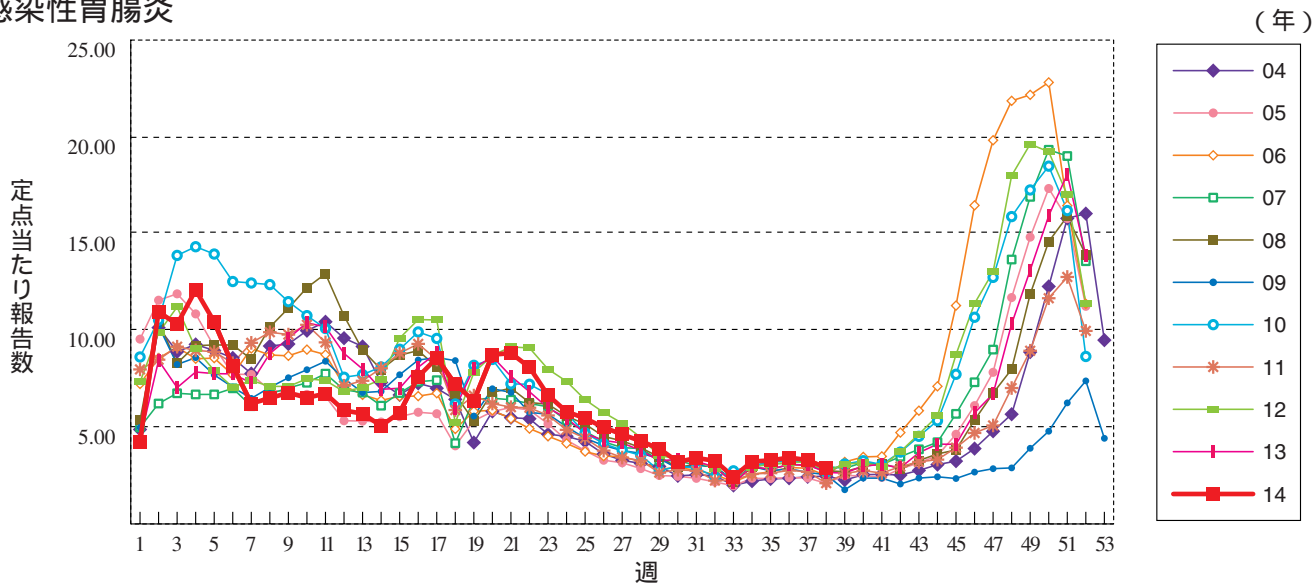
**咽頭結膜熱**



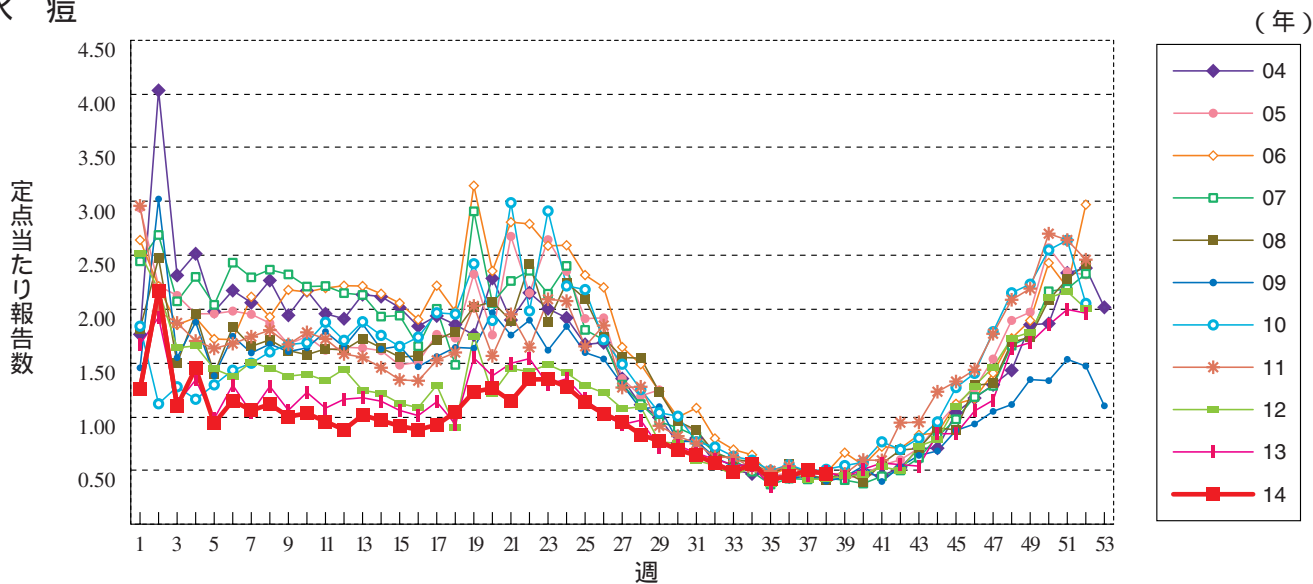
**A群溶血性レンサ球菌咽頭炎**



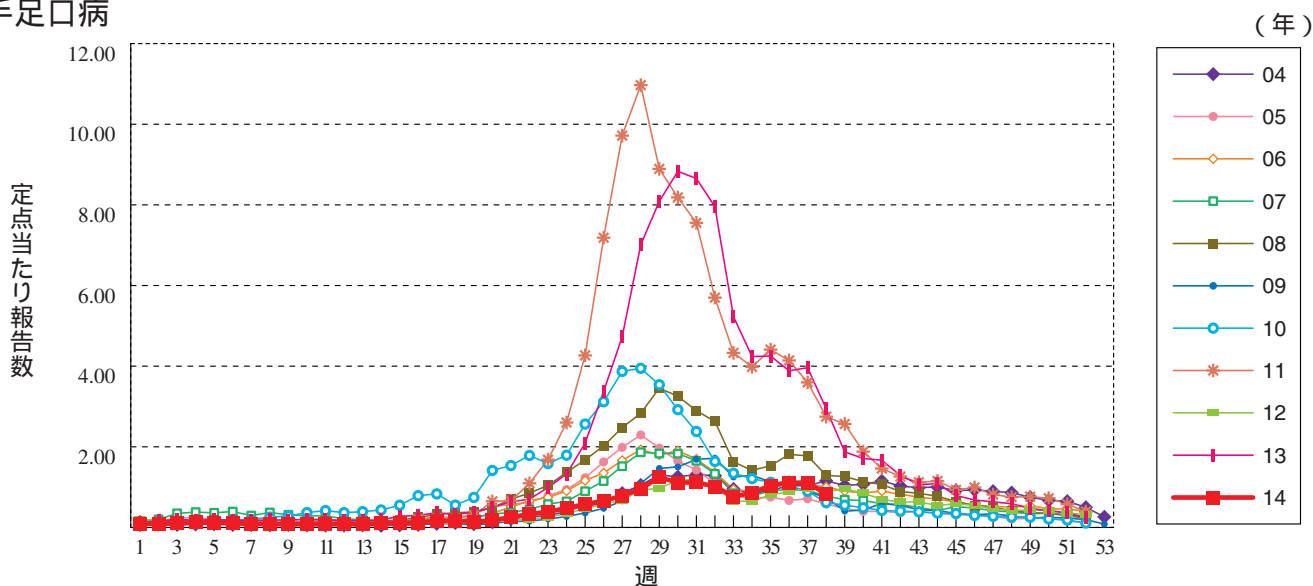
感染性胃腸炎



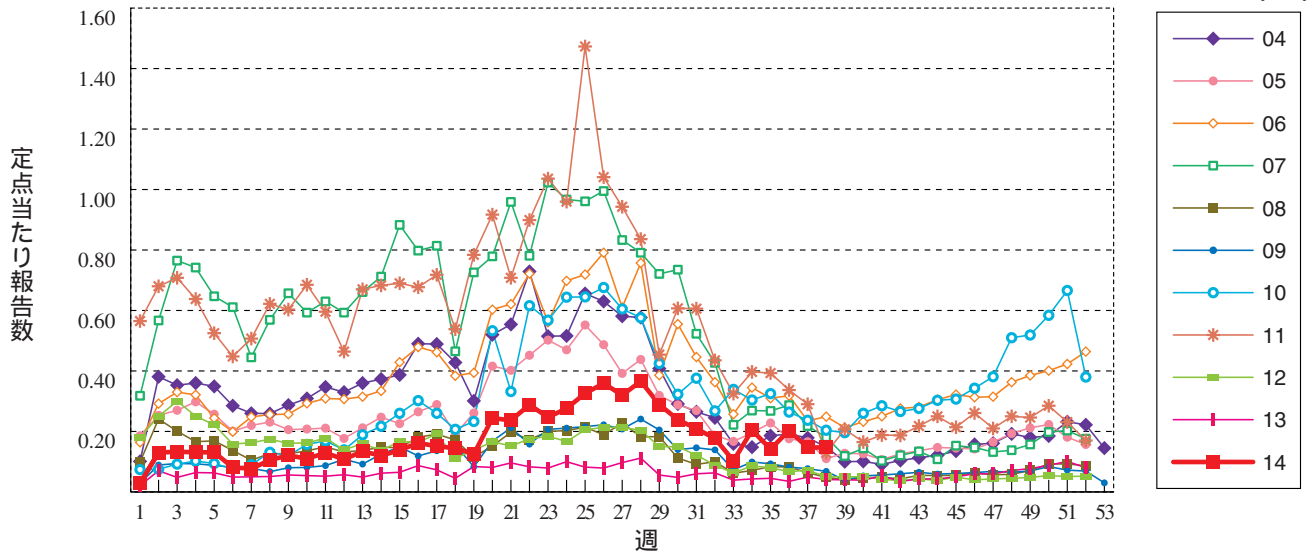
水痘



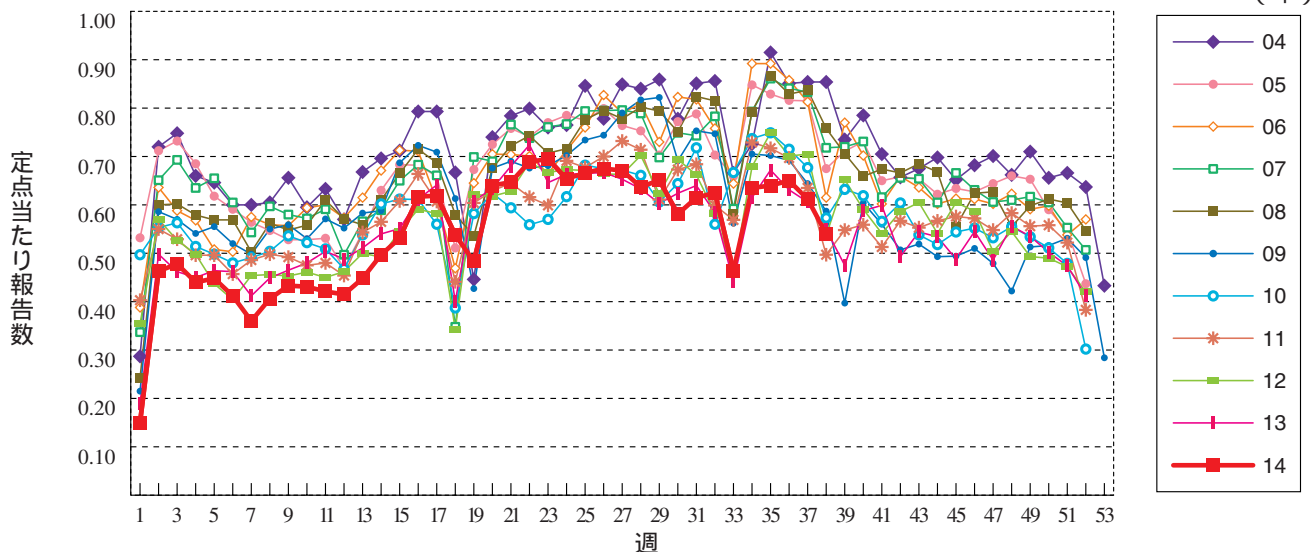
手足口病



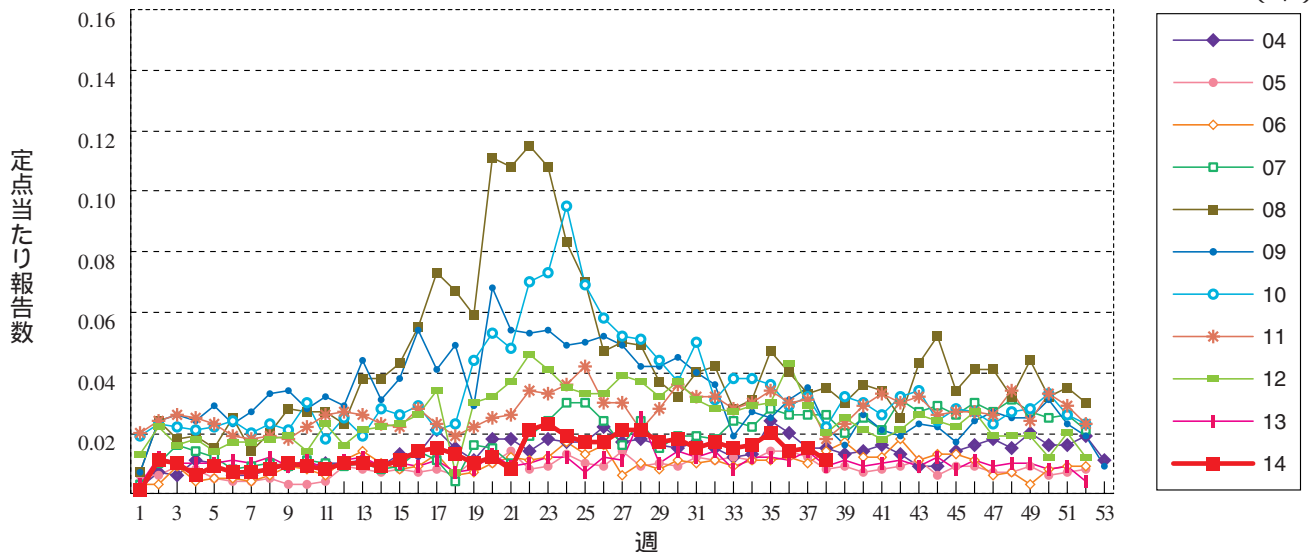
伝染性紅斑



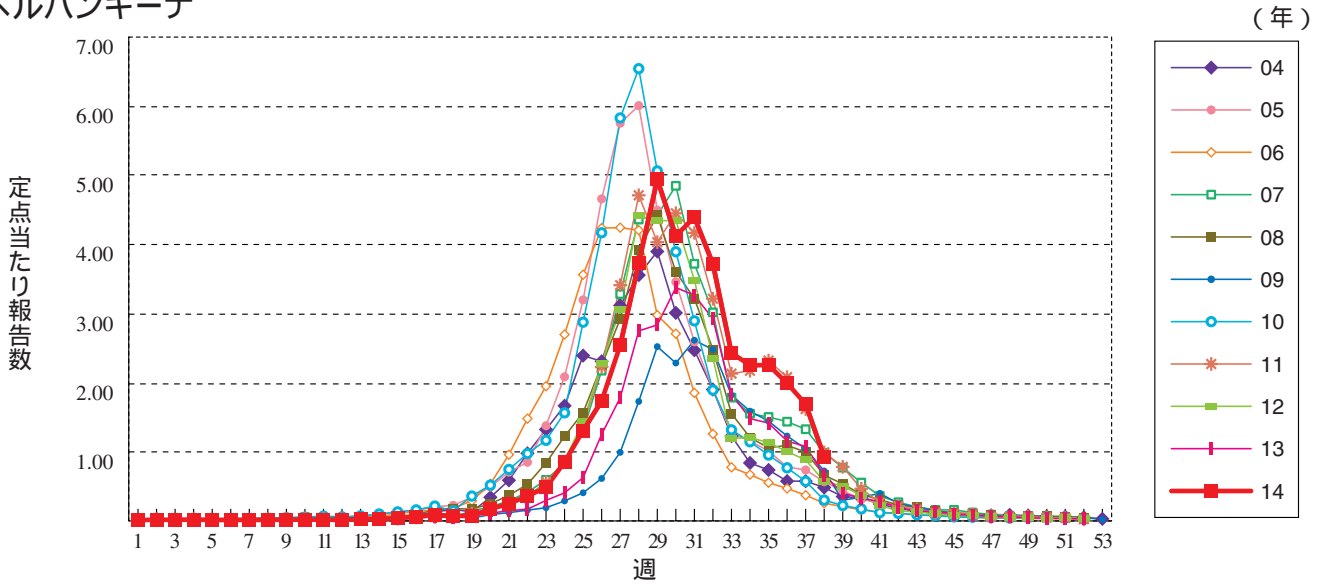
突発性発しん



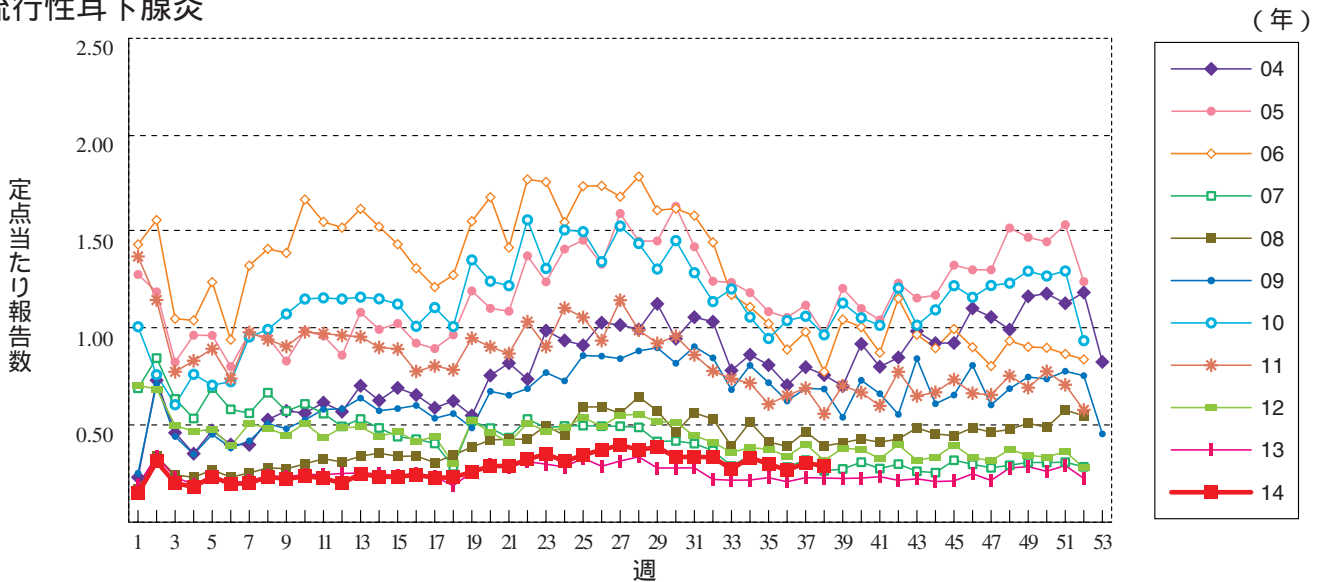
百日咳



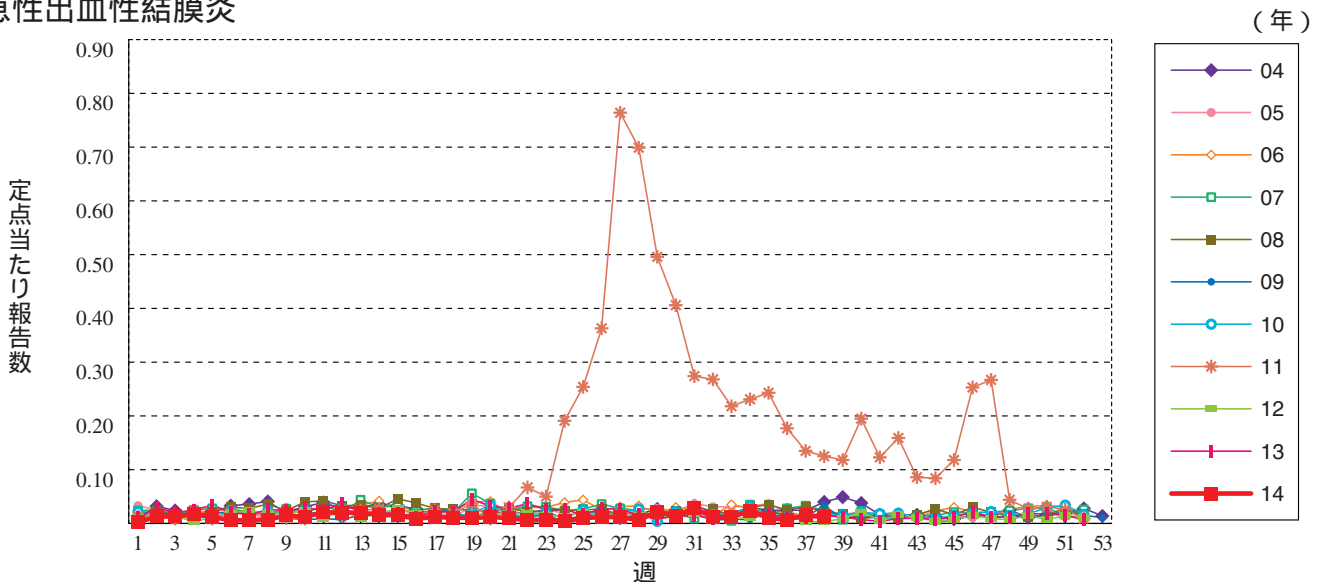
### ヘルパンギーナ



### 流行性耳下腺炎

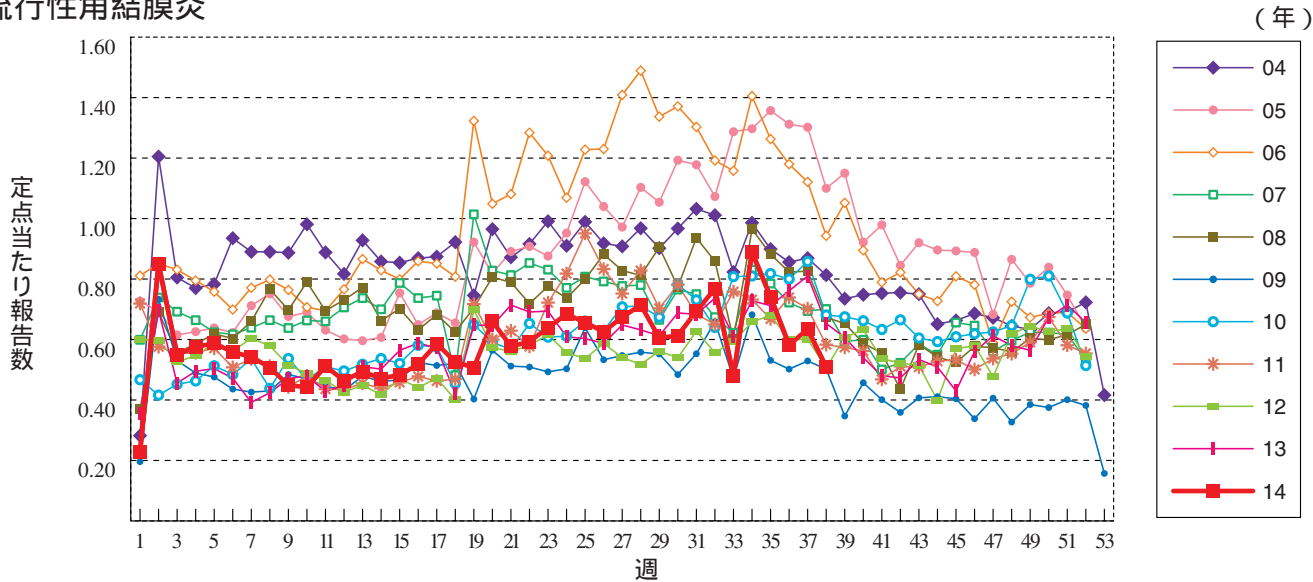


### 急性出血性結膜炎

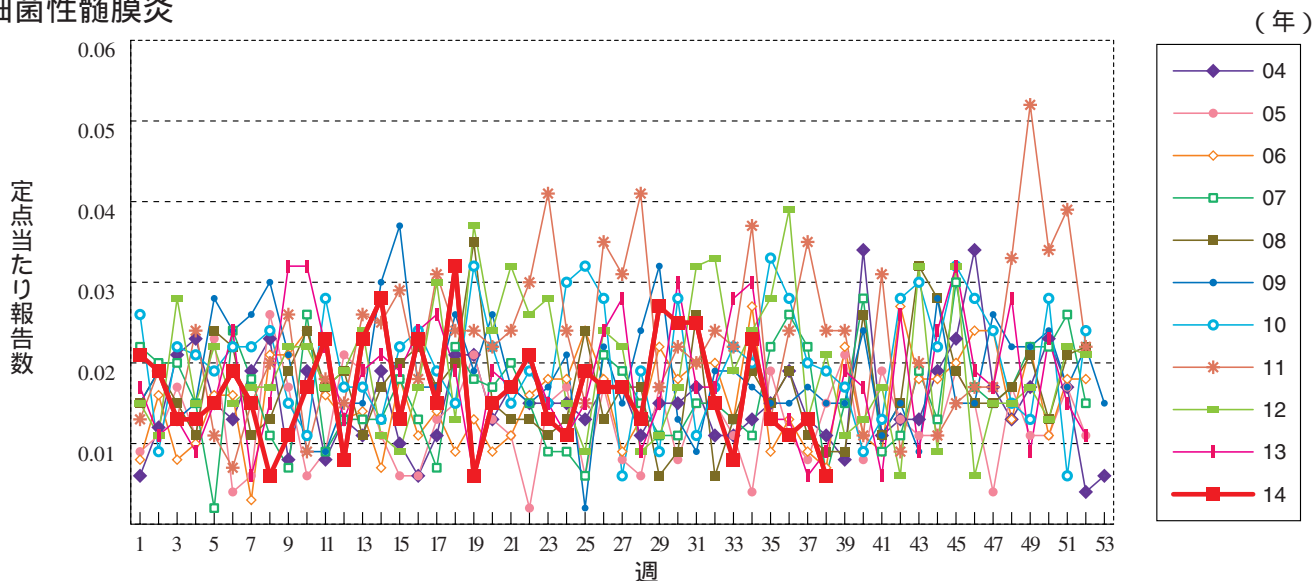




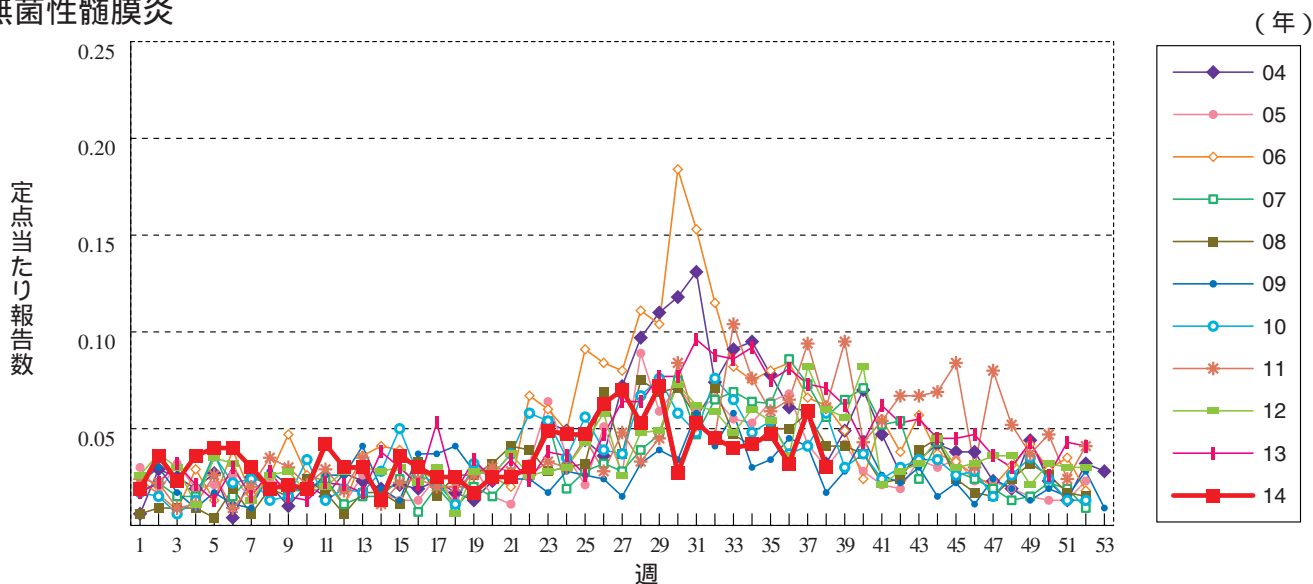
流行性角結膜炎



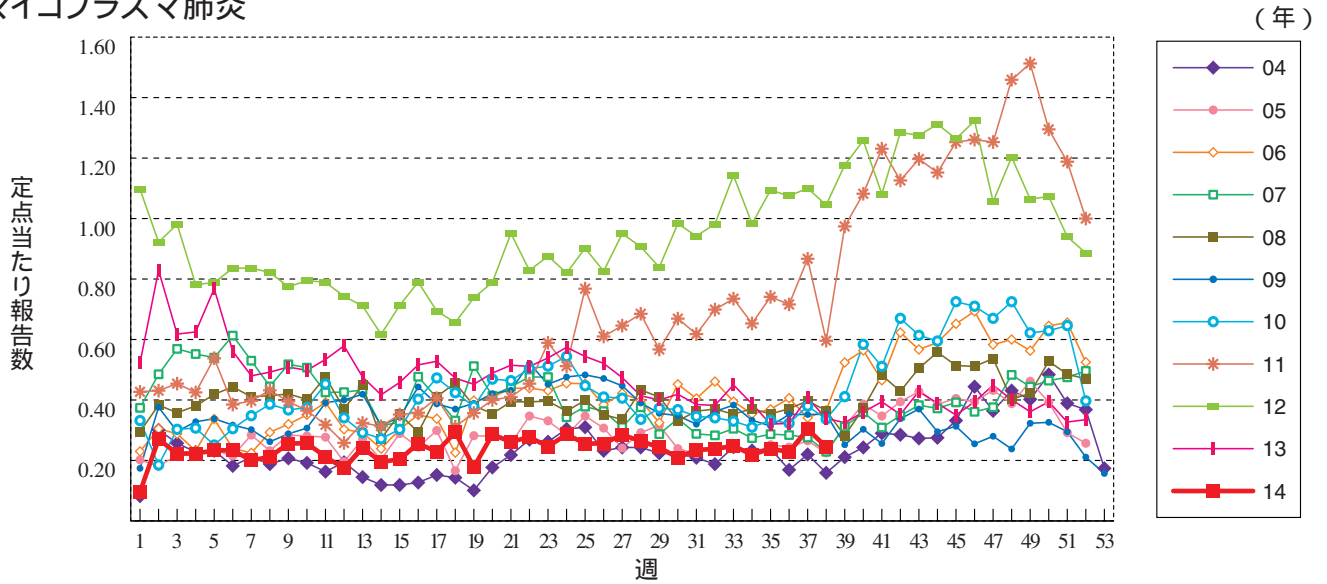
細菌性髄膜炎



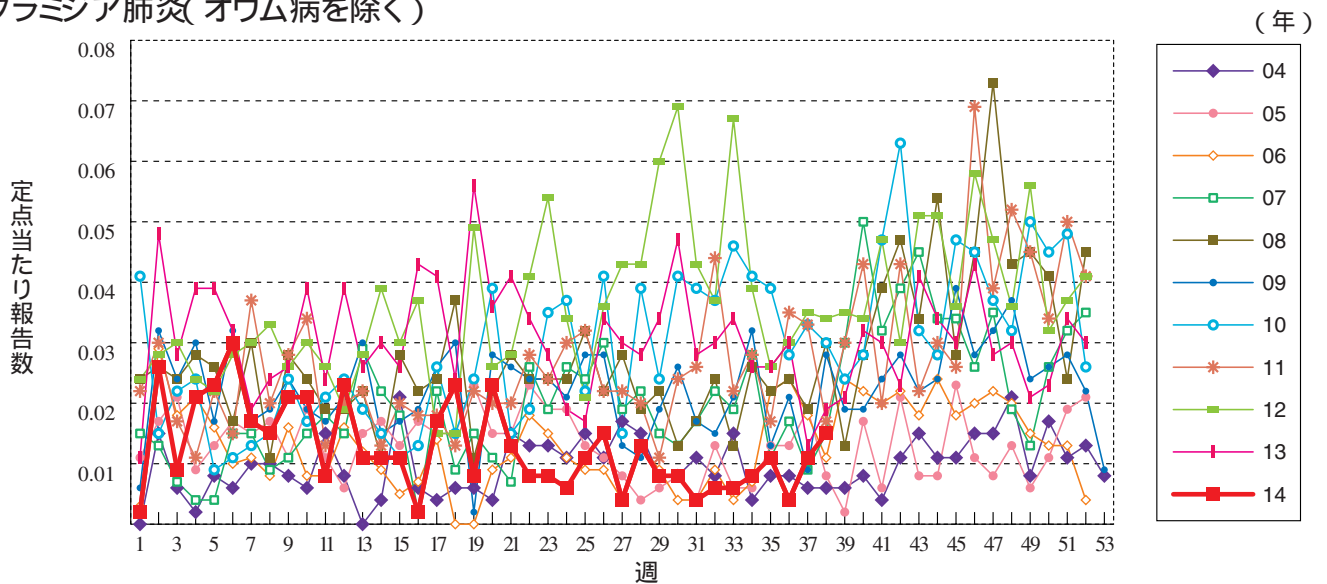
無菌性髄膜炎



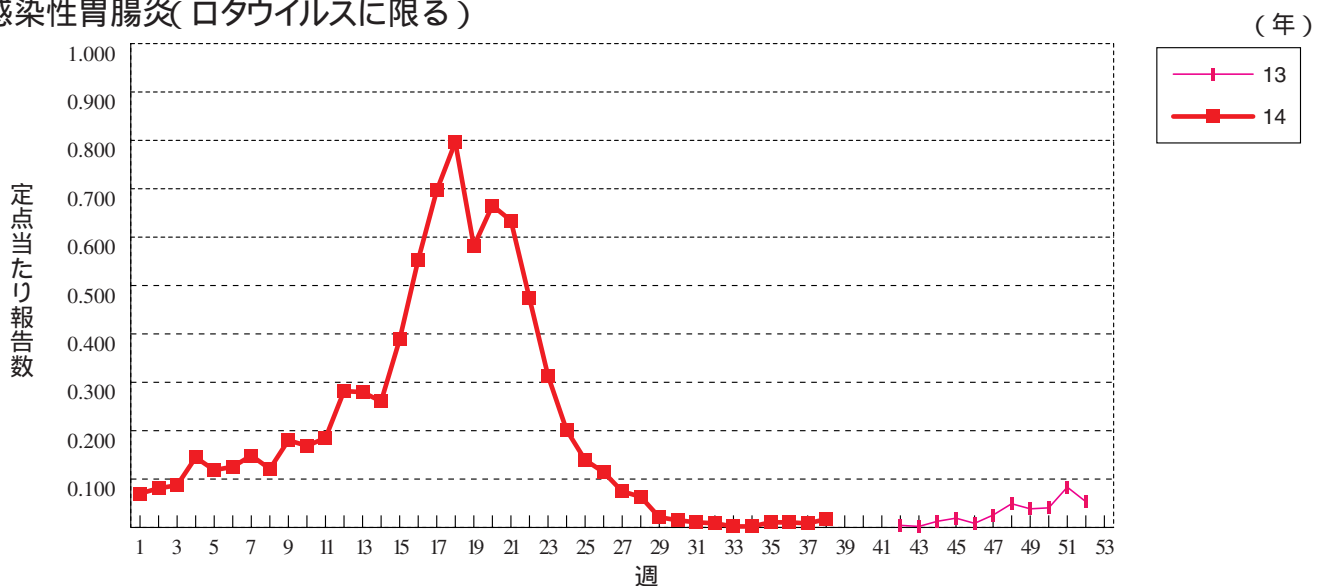
マイコプラズマ肺炎



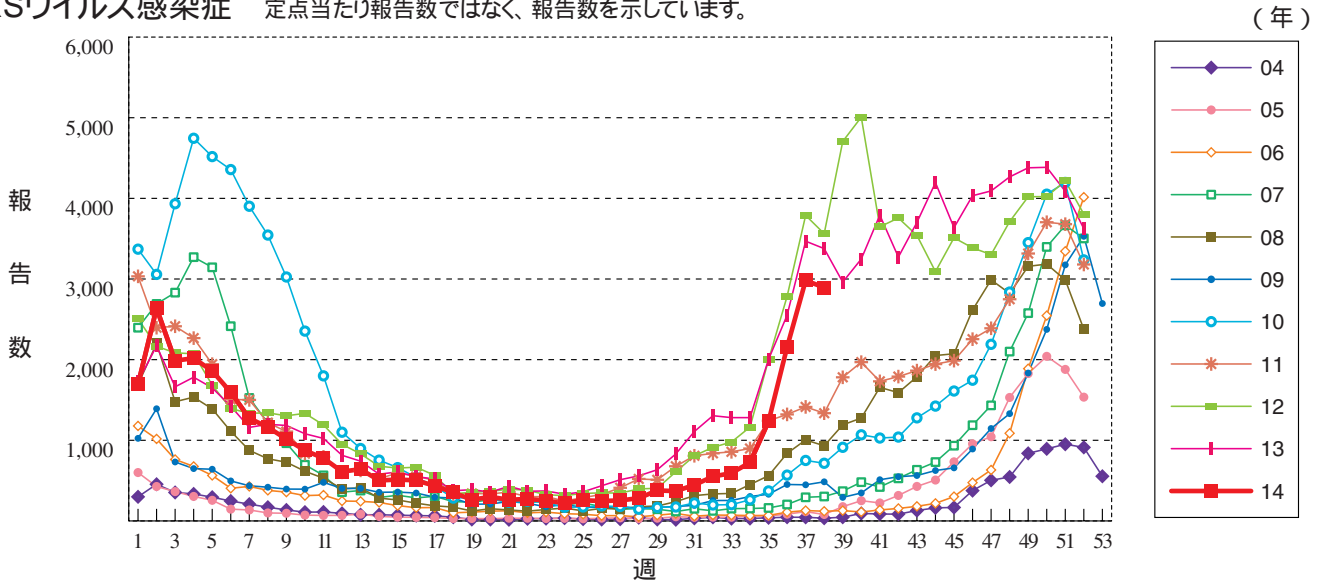
クラミジア肺炎( オウム病を除く )



感染性胃腸炎( ロタウイルスに限る )



RSウイルス感染症 定点当たり報告数ではなく、報告数を示しています。





### 38週のデータ

注) 表中の報告数は9月24日集計分であり、その後の報告は次週以降の累積に反映されます。  
 新型インフルエンザは掲載していません。

報告数・累積報告数、疾病・都道府県別

2014年38週

	エボラ出血熱		クリミア・コンゴ出血熱		痘 瘡		南米出血熱		ペスト		マールブルグ病		ラッサ熱		急性灰白髄炎		結 核	
	報告数	累積	報告数	累積	報告数	累積	報告数	累積	報告数	累積	報告数	累積	報告数	累積	報告数	累積	報告数	累積
総 数	-	-	-	-	-	-	-	-	-	-	-	-	-	-	-	-	250	18587
北海道	-	-	-	-	-	-	-	-	-	-	-	-	-	-	-	-	3	565
青森県	-	-	-	-	-	-	-	-	-	-	-	-	-	-	-	-	6	274
岩手県	-	-	-	-	-	-	-	-	-	-	-	-	-	-	-	-	1	186
宮城県	-	-	-	-	-	-	-	-	-	-	-	-	-	-	-	-	1	235
秋田県	-	-	-	-	-	-	-	-	-	-	-	-	-	-	-	-	-	123
山形県	-	-	-	-	-	-	-	-	-	-	-	-	-	-	-	-	1	122
福島県	-	-	-	-	-	-	-	-	-	-	-	-	-	-	-	-	2	217
茨城県	-	-	-	-	-	-	-	-	-	-	-	-	-	-	-	-	5	380
栃木県	-	-	-	-	-	-	-	-	-	-	-	-	-	-	-	-	3	264
群馬県	-	-	-	-	-	-	-	-	-	-	-	-	-	-	-	-	5	193
埼玉県	-	-	-	-	-	-	-	-	-	-	-	-	-	-	-	-	11	956
千葉県	-	-	-	-	-	-	-	-	-	-	-	-	-	-	-	-	11	986
東京都	-	-	-	-	-	-	-	-	-	-	-	-	-	-	-	-	29	2879
神奈川県	-	-	-	-	-	-	-	-	-	-	-	-	-	-	-	-	18	1342
新潟県	-	-	-	-	-	-	-	-	-	-	-	-	-	-	-	-	6	234
富山県	-	-	-	-	-	-	-	-	-	-	-	-	-	-	-	-	1	142
石川県	-	-	-	-	-	-	-	-	-	-	-	-	-	-	-	-	4	138
福井県	-	-	-	-	-	-	-	-	-	-	-	-	-	-	-	-	1	118
山梨県	-	-	-	-	-	-	-	-	-	-	-	-	-	-	-	-	2	72
長野県	-	-	-	-	-	-	-	-	-	-	-	-	-	-	-	-	5	237
岐阜県	-	-	-	-	-	-	-	-	-	-	-	-	-	-	-	-	5	319
静岡県	-	-	-	-	-	-	-	-	-	-	-	-	-	-	-	-	4	401
愛知県	-	-	-	-	-	-	-	-	-	-	-	-	-	-	-	-	27	1356
三重県	-	-	-	-	-	-	-	-	-	-	-	-	-	-	-	-	8	255
滋賀県	-	-	-	-	-	-	-	-	-	-	-	-	-	-	-	-	-	160
京都府	-	-	-	-	-	-	-	-	-	-	-	-	-	-	-	-	1	459
大阪府	-	-	-	-	-	-	-	-	-	-	-	-	-	-	-	-	27	1145
兵庫県	-	-	-	-	-	-	-	-	-	-	-	-	-	-	-	-	14	641
奈良県	-	-	-	-	-	-	-	-	-	-	-	-	-	-	-	-	4	205
和歌山県	-	-	-	-	-	-	-	-	-	-	-	-	-	-	-	-	1	159
鳥取県	-	-	-	-	-	-	-	-	-	-	-	-	-	-	-	-	-	76
島根県	-	-	-	-	-	-	-	-	-	-	-	-	-	-	-	-	-	98
岡山県	-	-	-	-	-	-	-	-	-	-	-	-	-	-	-	-	3	264
広島県	-	-	-	-	-	-	-	-	-	-	-	-	-	-	-	-	8	358
山口県	-	-	-	-	-	-	-	-	-	-	-	-	-	-	-	-	6	186
徳島県	-	-	-	-	-	-	-	-	-	-	-	-	-	-	-	-	2	103
香川県	-	-	-	-	-	-	-	-	-	-	-	-	-	-	-	-	1	140
愛媛県	-	-	-	-	-	-	-	-	-	-	-	-	-	-	-	-	-	168
高知県	-	-	-	-	-	-	-	-	-	-	-	-	-	-	-	-	-	101
福岡県	-	-	-	-	-	-	-	-	-	-	-	-	-	-	-	-	12	801
佐賀県	-	-	-	-	-	-	-	-	-	-	-	-	-	-	-	-	3	126
長崎県	-	-	-	-	-	-	-	-	-	-	-	-	-	-	-	-	-	372
熊本県	-	-	-	-	-	-	-	-	-	-	-	-	-	-	-	-	-	115
大分県	-	-	-	-	-	-	-	-	-	-	-	-	-	-	-	-	1	189
宮崎県	-	-	-	-	-	-	-	-	-	-	-	-	-	-	-	-	4	162
鹿児島県	-	-	-	-	-	-	-	-	-	-	-	-	-	-	-	-	4	263
沖縄県	-	-	-	-	-	-	-	-	-	-	-	-	-	-	-	-	-	302

\*病原体がSARSコロナウイルスであるものに限る。

報告数・累積報告数, 疾病・都道府県別

2014年38週

	ジフテリア		重症急性 呼吸器症候群*		鳥インフル エンザ( H5N1)		コレラ		細菌性赤痢		腸管出血性 大腸菌感染症		腸チフス		パラチフス		E型肝炎	
	報告数	累積	報告数	累積	報告数	累積	報告数	累積	報告数	累積	報告数	累積	報告数	累積	報告数	累積	報告数	累積
総 数	-	-	-	-	-	-	3	3	4	80	49	3324	1	36	1	14	-	107
北海道	-	-	-	-	-	-	-	-	-	-	2	153	-	-	-	-	-	11
青森県	-	-	-	-	-	-	-	-	-	-	-	15	-	-	-	-	-	2
岩手県	-	-	-	-	-	-	-	-	1	3	3	117	-	-	-	-	-	3
宮城県	-	-	-	-	-	-	-	-	-	2	-	70	-	-	-	1	-	1
秋田県	-	-	-	-	-	-	-	-	-	1	1	39	-	-	-	-	-	1
山形県	-	-	-	-	-	-	-	-	-	-	-	62	-	-	-	-	-	-
福島県	-	-	-	-	-	-	-	-	-	1	-	68	-	-	-	-	-	3
茨城県	-	-	-	-	-	-	-	-	-	-	-	34	-	-	-	-	-	4
栃木県	-	-	-	-	-	-	-	-	-	2	1	47	-	1	-	-	-	1
群馬県	-	-	-	-	-	-	-	-	-	-	-	2	96	-	-	-	-	-
埼玉県	-	-	-	-	-	-	-	-	-	1	1	247	-	1	-	1	-	7
千葉県	-	-	-	-	-	-	-	-	-	6	-	158	-	-	-	1	-	10
東京都	-	-	-	-	-	-	3	3	1	28	5	302	-	20	-	6	-	19
神奈川県	-	-	-	-	-	-	-	-	-	5	7	219	-	1	-	1	-	8
新潟県	-	-	-	-	-	-	-	-	-	-	1	51	-	-	-	-	-	1
富山県	-	-	-	-	-	-	-	-	-	-	-	16	-	1	-	-	-	3
石川県	-	-	-	-	-	-	-	-	1	1	1	22	-	-	-	-	-	2
福井県	-	-	-	-	-	-	-	-	-	-	-	35	-	-	-	-	-	1
山梨県	-	-	-	-	-	-	-	-	-	1	-	19	-	-	-	-	-	-
長野県	-	-	-	-	-	-	-	-	-	2	1	33	-	-	-	-	-	4
岐阜県	-	-	-	-	-	-	-	-	-	1	1	31	-	-	-	-	-	3
静岡県	-	-	-	-	-	-	-	-	-	1	3	357	-	1	-	-	-	5
愛知県	-	-	-	-	-	-	-	-	-	2	3	106	-	2	1	1	-	1
三重県	-	-	-	-	-	-	-	-	-	-	3	51	-	-	-	-	-	-
滋賀県	-	-	-	-	-	-	-	-	-	-	1	22	-	-	-	-	-	-
京都府	-	-	-	-	-	-	-	-	-	-	-	57	-	1	-	1	-	1
大阪府	-	-	-	-	-	-	-	-	1	7	3	177	-	4	-	1	-	-
兵庫県	-	-	-	-	-	-	-	-	-	3	2	94	-	-	-	-	-	2
奈良県	-	-	-	-	-	-	-	-	-	-	-	18	-	1	-	-	-	-
和歌山県	-	-	-	-	-	-	-	-	-	-	-	11	-	-	-	-	-	1
鳥取県	-	-	-	-	-	-	-	-	-	-	-	9	-	-	-	-	-	-
島根県	-	-	-	-	-	-	-	-	-	-	-	14	-	-	-	-	-	-
岡山県	-	-	-	-	-	-	-	-	-	-	-	60	-	-	-	-	-	1
広島県	-	-	-	-	-	-	-	-	-	5	-	33	1	1	-	-	-	1
山口県	-	-	-	-	-	-	-	-	-	-	3	17	-	-	-	-	-	-
徳島県	-	-	-	-	-	-	-	-	-	-	-	6	-	-	-	-	-	-
香川県	-	-	-	-	-	-	-	-	-	-	-	7	-	-	-	-	-	-
愛媛県	-	-	-	-	-	-	-	-	-	-	-	7	-	-	-	-	-	1
高知県	-	-	-	-	-	-	-	-	-	-	-	3	-	-	-	-	-	-
福岡県	-	-	-	-	-	-	-	-	-	3	4	117	-	-	-	1	-	2
佐賀県	-	-	-	-	-	-	-	-	-	1	-	45	-	-	-	-	-	-
長崎県	-	-	-	-	-	-	-	-	-	2	-	65	-	-	-	-	-	1
熊本県	-	-	-	-	-	-	-	-	-	-	-	122	-	1	-	-	-	2
大分県	-	-	-	-	-	-	-	-	-	-	1	16	-	-	-	-	-	1
宮崎県	-	-	-	-	-	-	-	-	-	-	-	22	-	-	-	-	-	3
鹿児島県	-	-	-	-	-	-	-	-	-	-	-	42	-	-	-	-	-	1
沖縄県	-	-	-	-	-	-	-	-	2	-	12	-	1	-	-	-	-	-

報告数・累積報告数, 疾病・都道府県別

2014年38週

	ウエストナイル熱		A型肝炎		エキノコックス症		黄熱		オウム病		オムスク出血熱		回帰熱		キャサナル森林病		Q熱	
	報告数	累積	報告数	累積	報告数	累積	報告数	累積	報告数	累積	報告数	累積	報告数	累積	報告数	累積	報告数	累積
総数	-	-	-	399	-	14	-	-	-	7	-	-	-	1	-	-	-	1
北海道	-	-	-	4	-	13	-	-	-	-	-	-	-	1	-	-	-	-
青森県	-	-	-	3	-	-	-	-	-	-	-	-	-	-	-	-	-	-
岩手県	-	-	-	1	-	-	-	-	-	-	-	-	-	-	-	-	-	-
宮城県	-	-	-	19	-	-	-	-	-	-	-	-	-	-	-	-	-	-
秋田県	-	-	-	2	-	-	-	-	-	-	-	-	-	-	-	-	-	-
山形県	-	-	-	2	-	1	-	-	-	-	-	-	-	-	-	-	-	-
福島県	-	-	-	1	-	-	-	-	-	-	-	-	-	-	-	-	-	-
茨城県	-	-	-	2	-	-	-	-	-	-	-	-	-	-	-	-	-	-
栃木県	-	-	-	2	-	-	-	-	-	-	-	-	-	-	-	-	-	-
群馬県	-	-	-	2	-	-	-	-	-	-	-	-	-	-	-	-	-	-
埼玉県	-	-	-	7	-	-	-	-	-	-	-	-	-	-	-	-	-	-
千葉県	-	-	-	9	-	-	-	-	-	1	-	-	-	-	-	-	-	-
東京都	-	-	-	28	-	-	-	-	-	2	-	-	-	-	-	-	-	-
神奈川県	-	-	-	23	-	-	-	-	-	4	-	-	-	-	-	-	-	-
新潟県	-	-	-	12	-	-	-	-	-	-	-	-	-	-	-	-	-	-
富山県	-	-	-	-	-	-	-	-	-	-	-	-	-	-	-	-	-	-
石川県	-	-	-	-	-	-	-	-	-	-	-	-	-	-	-	-	-	-
福井県	-	-	-	6	-	-	-	-	-	-	-	-	-	-	-	-	-	-
山梨県	-	-	-	3	-	-	-	-	-	-	-	-	-	-	-	-	-	-
長野県	-	-	-	7	-	-	-	-	-	-	-	-	-	-	-	-	-	-
岐阜県	-	-	-	1	-	-	-	-	-	-	-	-	-	-	-	-	-	-
静岡県	-	-	-	10	-	-	-	-	-	-	-	-	-	-	-	-	-	-
愛知県	-	-	-	7	-	-	-	-	-	-	-	-	-	-	-	-	-	-
三重県	-	-	-	5	-	-	-	-	-	-	-	-	-	-	-	-	-	-
滋賀県	-	-	-	1	-	-	-	-	-	-	-	-	-	-	-	-	-	-
京都府	-	-	-	6	-	-	-	-	-	-	-	-	-	-	-	-	-	-
大阪府	-	-	-	34	-	-	-	-	-	-	-	-	-	-	-	-	-	-
兵庫県	-	-	-	24	-	-	-	-	-	-	-	-	-	-	-	-	-	-
奈良県	-	-	-	6	-	-	-	-	-	-	-	-	-	-	-	-	-	-
和歌山県	-	-	-	5	-	-	-	-	-	-	-	-	-	-	-	-	-	-
鳥取県	-	-	-	-	-	-	-	-	-	-	-	-	-	-	-	-	-	-
島根県	-	-	-	5	-	-	-	-	-	-	-	-	-	-	-	-	-	-
岡山県	-	-	-	6	-	-	-	-	-	-	-	-	-	-	-	-	-	-
広島県	-	-	-	31	-	-	-	-	-	-	-	-	-	-	-	-	-	-
山口県	-	-	-	1	-	-	-	-	-	-	-	-	-	-	-	-	-	-
徳島県	-	-	-	2	-	-	-	-	-	-	-	-	-	-	-	-	-	-
香川県	-	-	-	1	-	-	-	-	-	-	-	-	-	-	-	-	-	-
愛媛県	-	-	-	10	-	-	-	-	-	-	-	-	-	-	-	-	-	-
高知県	-	-	-	-	-	-	-	-	-	-	-	-	-	-	-	-	-	-
福岡県	-	-	-	42	-	-	-	-	-	-	-	-	-	-	-	-	-	-
佐賀県	-	-	-	5	-	-	-	-	-	-	-	-	-	-	-	-	-	-
長崎県	-	-	-	-	-	-	-	-	-	-	-	-	-	-	-	-	-	-
熊本県	-	-	-	5	-	-	-	-	-	-	-	-	-	-	-	-	-	-
大分県	-	-	-	10	-	-	-	-	-	-	-	-	-	-	-	-	-	1
宮崎県	-	-	-	15	-	-	-	-	-	-	-	-	-	-	-	-	-	-
鹿児島県	-	-	-	32	-	-	-	-	-	-	-	-	-	-	-	-	-	-
沖縄県	-	-	-	2	-	-	-	-	-	-	-	-	-	-	-	-	-	-



\*2013年3月4日より届出対象疾患となりました。

報告数・累積報告数, 疾病・都道府県別

2014年38週

	狂犬病		コクシジ オイデス症		サル痘		重症熱性血小板 減少症候群*		腎症候性出血熱		西部ウマ脳炎		ダニ媒介脳炎		炭疽		チクングニア熱		
	報告数	累積	報告数	累積	報告数	累積	報告数	累積	報告数	累積	報告数	累積	報告数	累積	報告数	累積	報告数	累積	
総数	-	-	-	1	-	-	-	55	-	-	-	-	-	-	-	-	-	-	9
北海道	-	-	-	-	-	-	-	-	-	-	-	-	-	-	-	-	-	-	-
青森県	-	-	-	-	-	-	-	-	-	-	-	-	-	-	-	-	-	-	-
岩手県	-	-	-	-	-	-	-	-	-	-	-	-	-	-	-	-	-	-	-
宮城県	-	-	-	-	-	-	-	-	-	-	-	-	-	-	-	-	-	-	-
秋田県	-	-	-	-	-	-	-	-	-	-	-	-	-	-	-	-	-	-	-
山形県	-	-	-	-	-	-	-	-	-	-	-	-	-	-	-	-	-	-	-
福島県	-	-	-	-	-	-	-	-	-	-	-	-	-	-	-	-	-	-	-
茨城県	-	-	-	-	-	-	-	-	-	-	-	-	-	-	-	-	-	-	-
栃木県	-	-	-	-	-	-	-	-	-	-	-	-	-	-	-	-	-	-	-
群馬県	-	-	-	-	-	-	-	-	-	-	-	-	-	-	-	-	-	-	-
埼玉県	-	-	-	-	-	-	-	-	-	-	-	-	-	-	-	-	-	-	-
千葉県	-	-	-	1	-	-	-	-	-	-	-	-	-	-	-	-	-	-	2
東京都	-	-	-	-	-	-	-	-	-	-	-	-	-	-	-	-	-	-	2
神奈川県	-	-	-	-	-	-	-	-	-	-	-	-	-	-	-	-	-	-	1
新潟県	-	-	-	-	-	-	-	-	-	-	-	-	-	-	-	-	-	-	-
富山県	-	-	-	-	-	-	-	-	-	-	-	-	-	-	-	-	-	-	-
石川県	-	-	-	-	-	-	-	-	-	-	-	-	-	-	-	-	-	-	-
福井県	-	-	-	-	-	-	-	-	-	-	-	-	-	-	-	-	-	-	-
山梨県	-	-	-	-	-	-	-	-	-	-	-	-	-	-	-	-	-	-	-
長野県	-	-	-	-	-	-	-	-	-	-	-	-	-	-	-	-	-	-	-
岐阜県	-	-	-	-	-	-	-	-	-	-	-	-	-	-	-	-	-	-	1
静岡県	-	-	-	-	-	-	-	-	-	-	-	-	-	-	-	-	-	-	-
愛知県	-	-	-	-	-	-	-	-	-	-	-	-	-	-	-	-	-	-	-
三重県	-	-	-	-	-	-	-	-	-	-	-	-	-	-	-	-	-	-	1
滋賀県	-	-	-	-	-	-	-	-	-	-	-	-	-	-	-	-	-	-	-
京都府	-	-	-	-	-	-	-	-	-	-	-	-	-	-	-	-	-	-	-
大阪府	-	-	-	-	-	-	-	-	-	-	-	-	-	-	-	-	-	-	1
兵庫県	-	-	-	-	-	-	-	-	-	-	-	-	-	-	-	-	-	-	-
奈良県	-	-	-	-	-	-	-	-	-	-	-	-	-	-	-	-	-	-	1
和歌山県	-	-	-	-	-	-	-	2	-	-	-	-	-	-	-	-	-	-	-
鳥取県	-	-	-	-	-	-	-	-	-	-	-	-	-	-	-	-	-	-	-
島根県	-	-	-	-	-	-	-	-	-	-	-	-	-	-	-	-	-	-	-
岡山県	-	-	-	-	-	-	-	2	-	-	-	-	-	-	-	-	-	-	-
広島県	-	-	-	-	-	-	-	2	-	-	-	-	-	-	-	-	-	-	-
山口県	-	-	-	-	-	-	-	3	-	-	-	-	-	-	-	-	-	-	-
徳島県	-	-	-	-	-	-	-	7	-	-	-	-	-	-	-	-	-	-	-
香川県	-	-	-	-	-	-	-	-	-	-	-	-	-	-	-	-	-	-	-
愛媛県	-	-	-	-	-	-	-	11	-	-	-	-	-	-	-	-	-	-	-
高知県	-	-	-	-	-	-	-	9	-	-	-	-	-	-	-	-	-	-	-
福岡県	-	-	-	-	-	-	-	-	-	-	-	-	-	-	-	-	-	-	-
佐賀県	-	-	-	-	-	-	-	1	-	-	-	-	-	-	-	-	-	-	-
長崎県	-	-	-	-	-	-	-	2	-	-	-	-	-	-	-	-	-	-	-
熊本県	-	-	-	-	-	-	-	-	-	-	-	-	-	-	-	-	-	-	-
大分県	-	-	-	-	-	-	-	1	-	-	-	-	-	-	-	-	-	-	-
宮崎県	-	-	-	-	-	-	-	11	-	-	-	-	-	-	-	-	-	-	-
鹿児島県	-	-	-	-	-	-	-	4	-	-	-	-	-	-	-	-	-	-	-
沖縄県	-	-	-	-	-	-	-	-	-	-	-	-	-	-	-	-	-	-	-

\*鳥インフルエンザ H5N1及びH7N9 を除く。

報告数・累積報告数, 疾病・都道府県別

2014年38週

	つつかが虫病		デング熱		東部ウマ脳炎		鳥インフルエンザ*		ニパウイルス感染症		日本紅斑熱		日本脳炎		ハンタウイルス肺症候群		Bウイルス病	
	報告数	累積	報告数	累積	報告数	累積	報告数	累積	報告数	累積	報告数	累積	報告数	累積	報告数	累積	報告数	累積
総 数	-	115	22	276	-	-	-	-	-	-	8	152	-	1	-	-	-	-
北海道	-	-	-	3	-	-	-	-	-	-	-	-	-	-	-	-	-	-
青森県	-	10	-	1	-	-	-	-	-	-	-	-	-	-	-	-	-	-
岩手県	-	5	-	1	-	-	-	-	-	-	-	-	-	-	-	-	-	-
宮城県	-	3	1	2	-	-	-	-	-	-	-	-	-	-	-	-	-	-
秋田県	-	20	-	1	-	-	-	-	-	-	-	-	-	-	-	-	-	-
山形県	-	3	-	-	-	-	-	-	-	-	-	-	-	-	-	-	-	-
福島県	-	15	-	1	-	-	-	-	-	-	-	-	-	-	-	-	-	-
茨城県	-	-	-	4	-	-	-	-	-	-	-	-	-	-	-	-	-	-
栃木県	-	1	-	-	-	-	-	-	-	-	-	-	-	-	-	-	-	-
群馬県	-	2	-	3	-	-	-	-	-	-	-	-	-	-	-	-	-	-
埼玉県	-	-	1	14	-	-	-	-	-	-	-	-	-	-	-	-	-	-
千葉県	-	3	2	15	-	-	-	-	-	-	1	-	-	-	-	-	-	-
東京都	-	4	15	133	-	-	-	-	-	-	-	-	-	-	-	-	-	-
神奈川県	-	1	-	23	-	-	-	-	-	-	1	-	-	-	-	-	-	-
新潟県	-	6	-	3	-	-	-	-	-	-	1	-	-	-	-	-	-	-
富山県	-	1	-	-	-	-	-	-	-	-	-	-	-	-	-	-	-	-
石川県	-	-	-	-	-	-	-	-	-	-	-	-	-	-	-	-	-	-
福井県	-	-	-	-	-	-	-	-	-	-	-	-	-	-	-	-	-	-
山梨県	-	-	-	2	-	-	-	-	-	-	-	-	-	-	-	-	-	-
長野県	-	7	-	1	-	-	-	-	-	-	-	-	-	-	-	-	-	-
岐阜県	-	1	1	5	-	-	-	-	-	-	-	-	-	-	-	-	-	-
静岡県	-	1	1	4	-	-	-	-	-	-	-	-	-	-	-	-	-	-
愛知県	-	-	-	6	-	-	-	-	-	-	-	-	-	-	-	-	-	-
三重県	-	2	-	4	-	-	-	-	-	-	22	-	-	-	-	-	-	-
滋賀県	-	-	-	-	-	-	-	-	-	-	-	-	-	-	-	-	-	-
京都府	-	-	-	3	-	-	-	-	-	-	-	-	-	-	-	-	-	-
大阪府	-	-	-	20	-	-	-	-	-	-	4	-	-	-	-	-	-	-
兵庫県	-	2	-	5	-	-	-	-	-	1	8	-	1	-	-	-	-	-
奈良県	-	-	-	1	-	-	-	-	-	-	1	-	-	-	-	-	-	-
和歌山県	-	2	-	1	-	-	-	-	-	1	19	-	-	-	-	-	-	-
鳥取県	-	-	-	-	-	-	-	-	-	-	1	-	-	-	-	-	-	-
島根県	-	1	-	-	-	-	-	-	-	-	4	-	-	-	-	-	-	-
岡山県	-	1	-	1	-	-	-	-	-	1	4	-	-	-	-	-	-	-
広島県	-	2	-	-	-	-	-	-	-	2	19	-	-	-	-	-	-	-
山口県	-	-	-	2	-	-	-	-	-	-	-	-	-	-	-	-	-	-
徳島県	-	1	-	1	-	-	-	-	-	1	10	-	-	-	-	-	-	-
香川県	-	-	-	2	-	-	-	-	-	-	3	-	-	-	-	-	-	-
愛媛県	-	-	-	2	-	-	-	-	-	1	6	-	-	-	-	-	-	-
高知県	-	-	-	2	-	-	-	-	-	-	7	-	-	-	-	-	-	-
福岡県	-	-	1	5	-	-	-	-	-	-	2	-	-	-	-	-	-	-
佐賀県	-	-	-	-	-	-	-	-	-	-	2	-	-	-	-	-	-	-
長崎県	-	1	-	-	-	-	-	-	-	-	10	-	-	-	-	-	-	-
熊本県	-	2	-	2	-	-	-	-	-	-	10	-	-	-	-	-	-	-
大分県	-	-	-	1	-	-	-	-	-	-	1	-	-	-	-	-	-	-
宮崎県	-	5	-	-	-	-	-	-	-	-	5	-	-	-	-	-	-	-
鹿児島県	-	12	-	-	-	-	-	-	-	1	11	-	-	-	-	-	-	-
沖縄県	-	1	-	2	-	-	-	-	-	-	-	-	-	-	-	-	-	-

報告数・累積報告数, 疾病・都道府県別

2014年38週

	鼻 疽		ブルセラ症		ペネズエラ ウマ脳炎		ヘンドラウイルス 感 染 症		発しんチフス		ポツリヌス症		マラリア		野 兎 病		ライム病	
	報告数	累積	報告数	累積	報告数	累積	報告数	累積	報告数	累積	報告数	累積	報告数	累積	報告数	累積	報告数	累積
総 数	-	-	-	10	-	-	-	-	-	-	-	1	-	49	-	1	-	9
北海道	-	-	-	-	-	-	-	-	-	-	-	-	-	3	-	-	-	5
青森県	-	-	-	-	-	-	-	-	-	-	-	-	-	-	-	-	-	-
岩手県	-	-	-	-	-	-	-	-	-	-	-	-	-	-	-	-	-	-
宮城県	-	-	-	1	-	-	-	-	-	-	-	-	-	-	-	-	-	-
秋田県	-	-	-	-	-	-	-	-	-	-	-	-	-	-	-	-	-	-
山形県	-	-	-	-	-	-	-	-	-	-	-	-	-	-	-	-	-	-
福島県	-	-	-	-	-	-	-	-	-	-	-	-	-	-	-	-	-	1
茨城県	-	-	-	1	-	-	-	-	-	-	-	-	-	2	-	-	-	-
栃木県	-	-	-	-	-	-	-	-	-	-	-	-	-	-	-	-	-	-
群馬県	-	-	-	-	-	-	-	-	-	-	-	-	-	-	-	-	-	-
埼玉県	-	-	-	1	-	-	-	-	-	-	-	-	-	2	-	-	-	-
千葉県	-	-	-	-	-	-	-	-	-	-	-	-	-	1	-	-	-	1
東京都	-	-	-	4	-	-	-	-	-	-	-	-	-	23	-	-	-	1
神奈川県	-	-	-	-	-	-	-	-	-	-	-	-	-	6	-	-	-	-
新潟県	-	-	-	-	-	-	-	-	-	-	-	-	-	-	-	-	-	-
富山県	-	-	-	-	-	-	-	-	-	-	-	-	-	-	-	-	-	-
石川県	-	-	-	-	-	-	-	-	-	-	-	-	-	-	-	-	-	-
福井県	-	-	-	-	-	-	-	-	-	-	-	-	-	-	-	-	-	-
山梨県	-	-	-	-	-	-	-	-	-	-	-	-	-	-	-	-	-	-
長野県	-	-	-	-	-	-	-	-	-	-	-	-	-	-	-	-	-	-
岐阜県	-	-	-	-	-	-	-	-	-	-	-	-	-	1	-	-	-	-
静岡県	-	-	-	-	-	-	-	-	-	-	-	-	-	1	-	-	-	-
愛知県	-	-	-	-	-	-	-	-	-	-	-	-	-	1	-	-	-	-
三重県	-	-	-	-	-	-	-	-	-	-	-	-	-	-	-	-	-	-
滋賀県	-	-	-	-	-	-	-	-	-	-	-	-	-	-	-	-	-	-
京都府	-	-	-	-	-	-	-	-	-	-	-	-	-	2	-	-	-	-
大阪府	-	-	-	-	-	-	-	-	-	-	-	-	-	2	-	-	-	1
兵庫県	-	-	-	-	-	-	-	-	-	-	-	-	-	2	-	1	-	-
奈良県	-	-	-	-	-	-	-	-	-	-	-	-	-	1	-	-	-	-
和歌山県	-	-	-	-	-	-	-	-	-	-	-	-	-	-	-	-	-	-
鳥取県	-	-	-	-	-	-	-	-	-	-	-	-	-	1	-	-	-	-
島根県	-	-	-	-	-	-	-	-	-	-	-	-	-	-	-	-	-	-
岡山県	-	-	-	-	-	-	-	-	-	-	-	-	-	-	-	-	-	-
広島県	-	-	-	-	-	-	-	-	-	-	-	-	-	-	-	-	-	-
山口県	-	-	-	-	-	-	-	-	-	-	-	-	-	-	-	-	-	-
徳島県	-	-	-	-	-	-	-	-	-	-	-	-	-	-	-	-	-	-
香川県	-	-	-	-	-	-	-	-	-	-	-	-	-	-	-	-	-	-
愛媛県	-	-	-	-	-	-	-	-	-	-	-	-	-	-	-	-	-	-
高知県	-	-	-	-	-	-	-	-	-	-	-	-	-	-	-	-	-	-
福岡県	-	-	-	2	-	-	-	-	-	-	-	-	-	-	-	-	-	-
佐賀県	-	-	-	-	-	-	-	-	-	-	-	-	-	-	-	-	-	-
長崎県	-	-	-	-	-	-	-	-	-	-	-	-	-	-	-	-	-	-
熊本県	-	-	-	-	-	-	-	-	-	-	-	-	-	-	-	-	-	-
大分県	-	-	-	-	-	-	-	-	-	-	-	-	-	-	-	-	-	-
宮崎県	-	-	-	-	-	-	-	-	-	-	-	1	-	-	-	-	-	-
鹿児島県	-	-	-	-	-	-	-	-	-	-	-	-	-	-	-	-	-	-
沖縄県	-	-	-	1	-	-	-	-	-	-	-	-	-	1	-	-	-	-

\*E型肝炎およびA型肝炎を除く。  
 \*\*2014年9月19日より届出対象疾患となりました。

報告数・累積報告数, 疾病・都道府県別

2014年38週

	リッサウイルス感染症		リフトバレー熱		類鼻疽		レジオネラ症		レプトスピラ症		ロッキー山紅斑熱		アメーバ赤痢		ウイルス性肝炎*		カルバペネム耐性腸内細菌科細菌感染症**	
	報告数	累積	報告数	累積	報告数	累積	報告数	累積	報告数	累積	報告数	累積	報告数	累積	報告数	累積	報告数	累積
総数	-	-	-	-	-	-	23	882	3	24	-	-	11	810	1	177	-	-
北海道	-	-	-	-	-	-	-	18	-	-	-	-	-	16	-	2	-	-
青森県	-	-	-	-	-	-	-	3	-	-	-	-	-	6	-	-	-	-
岩手県	-	-	-	-	-	-	-	5	-	-	-	-	-	11	-	-	-	-
宮城県	-	-	-	-	-	-	1	16	-	-	-	-	-	15	-	2	-	-
秋田県	-	-	-	-	-	-	-	9	-	-	-	-	-	2	-	2	-	-
山形県	-	-	-	-	-	-	-	12	-	1	-	-	-	5	-	-	-	-
福島県	-	-	-	-	-	-	-	7	-	-	-	-	-	20	-	-	-	-
茨城県	-	-	-	-	-	-	1	23	-	1	-	-	-	14	-	1	-	-
栃木県	-	-	-	-	-	-	-	14	-	-	-	-	-	4	-	3	-	-
群馬県	-	-	-	-	-	-	1	7	-	1	-	-	-	11	-	3	-	-
埼玉県	-	-	-	-	-	-	1	39	-	-	-	-	-	34	1	7	-	-
千葉県	-	-	-	-	-	-	2	45	1	1	-	-	1	31	-	3	-	-
東京都	-	-	-	-	-	-	4	74	-	2	-	-	3	165	-	39	-	-
神奈川県	-	-	-	-	-	-	3	88	-	2	-	-	1	78	-	7	-	-
新潟県	-	-	-	-	-	-	-	30	-	2	-	-	-	11	-	-	-	-
富山県	-	-	-	-	-	-	1	22	-	-	-	-	-	5	-	4	-	-
石川県	-	-	-	-	-	-	-	29	-	-	-	-	-	2	-	3	-	-
福井県	-	-	-	-	-	-	-	15	-	-	-	-	-	3	-	-	-	-
山梨県	-	-	-	-	-	-	-	3	-	-	-	-	-	1	-	-	-	-
長野県	-	-	-	-	-	-	1	23	-	-	-	-	-	17	-	2	-	-
岐阜県	-	-	-	-	-	-	1	16	-	-	-	-	-	13	-	-	-	-
静岡県	-	-	-	-	-	-	-	26	-	-	-	-	-	18	-	3	-	-
愛知県	-	-	-	-	-	-	-	39	-	-	-	-	-	52	-	10	-	-
三重県	-	-	-	-	-	-	-	15	-	-	-	-	-	4	-	1	-	-
滋賀県	-	-	-	-	-	-	-	9	-	-	-	-	1	9	-	-	-	-
京都府	-	-	-	-	-	-	-	16	-	-	-	-	-	16	-	3	-	-
大阪府	-	-	-	-	-	-	1	51	-	1	-	-	1	89	-	23	-	-
兵庫県	-	-	-	-	-	-	1	33	-	-	-	-	3	31	-	9	-	-
奈良県	-	-	-	-	-	-	-	9	-	-	-	-	1	11	-	1	-	-
和歌山県	-	-	-	-	-	-	-	3	-	1	-	-	-	1	-	2	-	-
鳥取県	-	-	-	-	-	-	-	2	-	-	-	-	-	1	-	-	-	-
島根県	-	-	-	-	-	-	1	4	-	1	-	-	-	3	-	3	-	-
岡山県	-	-	-	-	-	-	-	22	-	-	-	-	-	7	-	6	-	-
広島県	-	-	-	-	-	-	1	34	-	-	-	-	-	14	-	9	-	-
山口県	-	-	-	-	-	-	-	8	-	-	-	-	-	4	-	2	-	-
徳島県	-	-	-	-	-	-	1	1	-	-	-	-	-	5	-	1	-	-
香川県	-	-	-	-	-	-	-	8	-	-	-	-	-	2	-	1	-	-
愛媛県	-	-	-	-	-	-	-	9	-	-	-	-	-	4	-	3	-	-
高知県	-	-	-	-	-	-	-	2	-	-	-	-	-	6	-	1	-	-
福岡県	-	-	-	-	-	-	-	26	-	-	-	-	-	36	-	8	-	-
佐賀県	-	-	-	-	-	-	-	6	-	-	-	-	-	3	-	-	-	-
長崎県	-	-	-	-	-	-	-	7	-	-	-	-	-	4	-	1	-	-
熊本県	-	-	-	-	-	-	-	10	-	-	-	-	-	8	-	-	-	-
大分県	-	-	-	-	-	-	2	14	-	-	-	-	-	6	-	1	-	-
宮崎県	-	-	-	-	-	-	-	9	-	-	-	-	-	4	-	2	-	-
鹿児島県	-	-	-	-	-	-	-	7	-	-	-	-	-	3	-	7	-	-
沖縄県	-	-	-	-	-	-	-	14	2	11	-	-	-	5	-	2	-	-

\*ウエストナイル脳炎、西部ウマ脳炎、ダニ媒介脳炎、東部ウマ脳炎、日本脳炎、ペネズエラウマ脳炎およびリフトバレー熱を除く。

\*\*2013年4月1日より届出対象疾患となりました。

報告数・累積報告数、疾病・都道府県別

2014年38週

	急性脳炎*		クリプトスポリジウム症		クロイツフェルト・ヤコブ病		劇症型溶血性レンサ球菌感染症		後天性免疫不全症候群		ジアルジア症		侵襲性インフルエンザ菌感染症**		侵襲性髄膜炎菌感染症**		侵襲性肺炎球菌感染症**	
	報告数	累積	報告数	累積	報告数	累積	報告数	累積	報告数	累積	報告数	累積	報告数	累積	報告数	累積	報告数	累積
総数	4	349	1	83	1	123	5	200	17	1098	-	44	5	146	-	26	7	1269
北海道	-	13	-	1	-	6	-	9	-	23	-	1	-	3	-	-	1	45
青森県	-	8	-	-	-	1	-	1	-	3	-	-	-	1	-	-	-	6
岩手県	-	4	-	1	-	3	-	1	-	1	-	-	-	-	-	-	-	8
宮城県	-	2	-	1	-	2	-	3	-	11	-	1	1	4	-	1	-	37
秋田県	-	-	-	-	-	3	-	1	-	-	-	-	-	1	-	-	-	1
山形県	-	-	-	-	-	1	-	-	-	2	-	-	-	2	-	-	-	15
福島県	-	1	-	-	-	2	-	3	-	4	-	1	-	1	-	-	-	16
茨城県	-	27	-	-	-	3	-	7	-	14	-	-	-	3	-	1	-	22
栃木県	-	13	-	-	-	-	-	3	-	17	-	-	-	2	-	-	-	9
群馬県	-	10	-	-	-	-	-	4	-	19	-	1	-	1	-	1	-	24
埼玉県	-	22	1	1	-	5	-	5	-	26	-	-	1	9	-	1	1	54
千葉県	-	34	-	-	-	6	-	5	1	47	-	2	-	6	-	1	-	38
東京都	1	38	-	75	-	8	-	38	6	365	-	12	-	18	-	6	-	155
神奈川県	1	25	-	-	-	12	-	16	-	73	-	1	2	15	-	4	-	122
新潟県	-	9	-	-	-	2	-	3	-	3	-	-	-	2	-	-	1	38
富山県	-	1	-	-	-	1	-	7	-	1	-	-	-	2	-	-	-	17
石川県	-	3	-	-	-	3	-	1	-	7	-	1	-	-	-	1	1	10
福井県	-	-	-	-	-	2	-	2	-	5	-	-	-	1	-	-	-	15
山梨県	-	-	-	-	-	3	-	-	-	1	-	1	-	-	-	1	-	2
長野県	-	4	-	-	-	4	-	6	-	5	-	-	-	1	-	-	-	20
岐阜県	-	1	-	-	-	-	-	3	1	15	-	1	1	5	-	-	-	16
静岡県	-	12	-	-	-	6	-	8	1	17	-	1	-	2	-	-	-	29
愛知県	-	16	-	-	-	8	-	11	2	76	-	1	-	12	-	2	-	81
三重県	-	4	-	2	-	1	-	1	-	7	-	2	-	2	-	-	-	27
滋賀県	-	1	-	-	-	-	-	6	-	6	-	1	-	2	-	-	-	17
京都府	-	3	-	-	-	2	-	4	-	10	-	1	-	3	-	-	-	36
大阪府	1	21	-	2	1	4	3	11	2	138	-	6	-	11	-	3	-	90
兵庫県	-	14	-	-	-	3	-	9	-	21	-	2	-	9	-	1	-	67
奈良県	-	3	-	-	-	-	-	1	-	9	-	-	-	1	-	-	-	14
和歌山県	-	1	-	-	-	1	-	2	-	2	-	-	-	5	-	-	-	4
鳥取県	-	1	-	-	-	1	-	-	-	3	-	-	-	-	-	-	-	6
島根県	-	1	-	-	-	3	-	1	-	3	-	-	-	-	-	-	-	10
岡山県	-	8	-	-	-	-	-	3	-	16	-	-	-	-	-	-	-	18
広島県	-	8	-	-	-	3	-	2	-	20	-	2	-	1	-	-	-	9
山口県	-	3	-	-	-	2	-	2	-	3	-	1	-	1	-	-	-	8
徳島県	-	-	-	-	-	-	1	1	-	3	-	-	-	1	-	-	-	3
香川県	-	1	-	-	-	1	-	1	-	1	-	-	-	2	-	-	-	14
愛媛県	-	2	-	-	-	3	1	3	-	3	-	-	-	2	-	1	-	11
高知県	-	1	-	-	-	2	-	-	-	-	-	-	-	-	-	-	-	2
福岡県	1	10	-	-	-	7	-	5	2	47	-	3	-	3	-	2	-	54
佐賀県	-	-	-	-	-	-	-	-	1	4	-	1	-	-	-	-	-	6
長崎県	-	2	-	-	-	3	-	4	-	9	-	1	-	-	-	-	-	5
熊本県	-	-	-	-	-	1	-	2	-	8	-	-	-	2	-	-	2	20
大分県	-	2	-	-	-	1	-	2	1	8	-	-	-	-	-	-	-	2
宮崎県	-	5	-	-	-	1	-	1	-	8	-	-	-	-	-	-	-	9
鹿児島県	-	5	-	-	-	3	-	1	-	8	-	-	-	2	-	-	1	19
沖縄県	-	10	-	-	-	-	-	1	-	26	-	-	-	8	-	-	-	38

\*2014年9月19日より届出対象疾患となりました。

報告数・累積報告数, 疾病・都道府県別

2014年38週

	水痘* (入院例に限る)		先天性風しん 症候群		梅毒		播種性 クリプトコックス症*		破傷風		バンコマイシン耐性 黄色ブドウ球菌感染症		バンコマイシン耐性 腸球菌感染症		風しん		麻しん	
	報告数	累積	報告数	累積	報告数	累積	報告数	累積	報告数	累積	報告数	累積	報告数	累積	報告数	累積	報告数	累積
総数	-	-	-	8	4	1186	-	-	2	96	-	-	1	37	3	285	2	447
北海道	-	-	-	-	-	36	-	-	-	7	-	-	-	-	-	4	-	13
青森県	-	-	-	-	-	4	-	-	-	1	-	-	-	-	-	-	-	-
岩手県	-	-	-	-	-	2	-	-	-	4	-	-	-	-	-	1	-	-
宮城県	-	-	-	-	1	17	-	-	-	2	-	-	-	-	-	1	-	-
秋田県	-	-	-	-	-	2	-	-	-	-	-	-	-	-	-	6	-	-
山形県	-	-	-	-	1	7	-	-	-	-	-	-	-	-	-	-	-	-
福島県	-	-	-	1	-	4	-	-	-	4	-	-	-	-	-	1	-	3
茨城県	-	-	-	-	-	20	-	-	-	3	-	-	-	-	-	4	-	3
栃木県	-	-	-	-	-	28	-	-	-	2	-	-	-	-	-	4	-	-
群馬県	-	-	-	-	-	5	-	-	-	2	-	-	-	3	-	-	-	3
埼玉県	-	-	-	-	-	32	-	-	-	3	-	-	-	6	-	10	1	28
千葉県	-	-	-	-	-	55	-	-	-	4	-	-	-	1	-	15	-	25
東京都	-	-	-	3	2	359	-	-	-	9	-	-	-	3	1	84	-	87
神奈川県	-	-	-	-	-	83	-	-	-	5	-	-	-	4	2	66	-	44
新潟県	-	-	-	1	-	13	-	-	-	2	-	-	-	1	-	1	-	2
富山県	-	-	-	-	-	6	-	-	1	2	-	-	-	-	-	1	-	-
石川県	-	-	-	-	-	3	-	-	-	-	-	-	-	-	-	1	-	-
福井県	-	-	-	-	-	2	-	-	-	1	-	-	-	-	-	-	-	-
山梨県	-	-	-	-	-	2	-	-	-	1	-	-	-	1	-	1	-	-
長野県	-	-	-	-	-	-	-	-	-	4	-	-	-	1	-	2	-	1
岐阜県	-	-	-	-	-	7	-	-	-	1	-	-	-	1	-	1	-	3
静岡県	-	-	-	-	-	21	-	-	-	6	-	-	-	1	-	4	-	30
愛知県	-	-	-	-	-	84	-	-	-	2	-	-	-	1	-	17	-	46
三重県	-	-	-	-	-	13	-	-	-	-	-	-	-	-	-	8	-	1
滋賀県	-	-	-	-	-	6	-	-	-	1	-	-	-	1	-	-	-	2
京都府	-	-	-	-	-	11	-	-	-	2	-	-	-	-	-	2	-	24
大阪府	-	-	-	1	-	168	-	-	-	1	-	-	1	2	-	15	-	45
兵庫県	-	-	-	1	-	27	-	-	-	1	-	-	-	-	-	6	1	20
奈良県	-	-	-	-	-	10	-	-	-	1	-	-	-	-	-	5	-	1
和歌山県	-	-	-	-	-	4	-	-	-	2	-	-	-	-	-	1	-	26
鳥取県	-	-	-	-	-	1	-	-	-	1	-	-	-	-	-	-	-	-
島根県	-	-	-	1	-	3	-	-	-	1	-	-	-	-	-	-	-	-
岡山県	-	-	-	-	-	13	-	-	1	1	-	-	-	1	-	2	-	6
広島県	-	-	-	-	-	5	-	-	-	1	-	-	-	1	-	2	-	10
山口県	-	-	-	-	-	6	-	-	-	2	-	-	-	1	-	-	-	2
徳島県	-	-	-	-	-	2	-	-	-	1	-	-	-	-	-	2	-	-
香川県	-	-	-	-	-	6	-	-	-	-	-	-	-	1	-	1	-	-
愛媛県	-	-	-	-	-	7	-	-	-	1	-	-	-	-	-	2	-	-
高知県	-	-	-	-	-	3	-	-	-	3	-	-	-	-	-	-	-	-
福岡県	-	-	-	-	-	39	-	-	-	2	-	-	-	7	-	4	-	7
佐賀県	-	-	-	-	-	5	-	-	-	-	-	-	-	-	-	1	-	-
長崎県	-	-	-	-	-	10	-	-	-	-	-	-	-	-	-	1	-	-
熊本県	-	-	-	-	-	8	-	-	-	2	-	-	-	-	-	-	-	2
大分県	-	-	-	-	-	5	-	-	-	3	-	-	-	-	-	-	-	3
宮崎県	-	-	-	-	-	9	-	-	-	1	-	-	-	-	-	2	-	4
鹿児島県	-	-	-	-	-	5	-	-	-	4	-	-	-	-	-	1	-	5
沖縄県	-	-	-	-	-	28	-	-	-	-	-	-	-	-	-	6	-	1



\*2014年9月19日より届出対象疾患となりました。

\*\*病原体がMERSコロナウイルスであるものに限る。2014年7月26日より届出対象疾患となりました。

\*\*\*2013年5月6日より届出対象疾患となりました。

報告数・累積報告数，疾病・都道府県別 2014年38週

	薬剤耐性アシネト バクター感染症*		中東呼吸器 症候群**		鳥インフル エンザ(H7N9)***	
	報告数	累積	報告数	累積	報告数	累積
総 数	-	-	-	-	-	-
北海道	-	-	-	-	-	-
青森県	-	-	-	-	-	-
岩手県	-	-	-	-	-	-
宮城県	-	-	-	-	-	-
秋田県	-	-	-	-	-	-
山形県	-	-	-	-	-	-
福島県	-	-	-	-	-	-
茨城県	-	-	-	-	-	-
栃木県	-	-	-	-	-	-
群馬県	-	-	-	-	-	-
埼玉県	-	-	-	-	-	-
千葉県	-	-	-	-	-	-
東京都	-	-	-	-	-	-
神奈川県	-	-	-	-	-	-
新潟県	-	-	-	-	-	-
富山県	-	-	-	-	-	-
石川県	-	-	-	-	-	-
福井県	-	-	-	-	-	-
山梨県	-	-	-	-	-	-
長野県	-	-	-	-	-	-
岐阜県	-	-	-	-	-	-
静岡県	-	-	-	-	-	-
愛知県	-	-	-	-	-	-
三重県	-	-	-	-	-	-
滋賀県	-	-	-	-	-	-
京都府	-	-	-	-	-	-
大阪府	-	-	-	-	-	-
兵庫県	-	-	-	-	-	-
奈良県	-	-	-	-	-	-
和歌山県	-	-	-	-	-	-
鳥取県	-	-	-	-	-	-
島根県	-	-	-	-	-	-
岡山県	-	-	-	-	-	-
広島県	-	-	-	-	-	-
山口県	-	-	-	-	-	-
徳島県	-	-	-	-	-	-
香川県	-	-	-	-	-	-
愛媛県	-	-	-	-	-	-
高知県	-	-	-	-	-	-
福岡県	-	-	-	-	-	-
佐賀県	-	-	-	-	-	-
長崎県	-	-	-	-	-	-
熊本県	-	-	-	-	-	-
大分県	-	-	-	-	-	-
宮崎県	-	-	-	-	-	-
鹿児島県	-	-	-	-	-	-
沖縄県	-	-	-	-	-	-

\*鳥インフルエンザを除く。

報告数・定点当り報告数, 疾病・都道府県別

2014年38週

	インフルエンザ*		RSウイルス感染症		咽頭結膜熱		A群溶血性レンサ球菌咽頭炎		感染性胃腸炎		水痘		手足口病		伝染性紅斑		突発性発しん	
	報告数	定点当り	報告数	報告数	報告数	定点当り	報告数	定点当り	報告数	定点当り	報告数	定点当り	報告数	定点当り	報告数	定点当り	報告数	定点当り
総数	201	0.04	2894	990	0.32	3097	0.99	9037	2.90	1451	0.46	2585	0.83	459	0.15	1685	0.54	
北海道	2	0.01	47	46	0.32	205	1.43	168	1.17	40	0.28	130	0.91	5	0.03	55	0.38	
青森県	-	-	4	3	0.07	20	0.48	58	1.38	25	0.60	3	0.07	18	0.43	18	0.43	
岩手県	-	-	4	7	0.18	40	1.00	101	2.53	11	0.28	52	1.30	1	0.03	17	0.43	
宮城県	-	-	10	6	0.10	70	1.21	110	1.90	29	0.50	27	0.47	37	0.64	46	0.79	
秋田県	-	-	4	8	0.23	24	0.69	51	1.46	10	0.29	4	0.11	1	0.03	6	0.17	
山形県	-	-	13	5	0.18	32	1.14	58	2.07	19	0.68	49	1.75	5	0.18	19	0.68	
福島県	1	0.01	23	23	0.51	19	0.42	70	1.56	26	0.58	39	0.87	13	0.29	20	0.44	
茨城県	-	-	14	15	0.20	57	0.76	269	3.59	15	0.20	80	1.07	3	0.04	17	0.23	
栃木県	-	-	15	8	0.17	30	0.63	48	1.00	16	0.33	26	0.54	4	0.08	33	0.69	
群馬県	-	-	10	64	1.07	73	1.22	163	2.72	14	0.23	28	0.47	5	0.08	26	0.43	
埼玉県	2	0.01	73	40	0.26	152	0.97	577	3.70	56	0.36	198	1.27	40	0.26	110	0.71	
千葉県	2	0.01	61	21	0.16	142	1.10	309	2.40	58	0.45	132	1.02	38	0.29	71	0.55	
東京都	51	0.13	199	92	0.36	291	1.12	838	3.24	106	0.41	227	0.88	85	0.33	154	0.59	
神奈川県	7	0.02	86	51	0.27	132	0.70	552	2.92	86	0.46	160	0.85	82	0.43	99	0.52	
新潟県	-	-	118	25	0.41	77	1.26	117	1.92	35	0.57	15	0.25	29	0.48	39	0.64	
富山県	4	0.08	16	6	0.21	30	1.03	90	3.10	14	0.48	34	1.17	1	0.03	11	0.38	
石川県	-	-	10	8	0.28	30	1.03	71	2.45	11	0.38	78	2.69	4	0.14	12	0.41	
福井県	-	-	15	2	0.09	36	1.64	93	4.23	13	0.59	16	0.73	-	-	12	0.55	
山梨県	-	-	7	7	0.29	10	0.42	39	1.63	3	0.13	11	0.46	-	-	6	0.25	
長野県	-	-	17	33	0.61	51	0.94	119	2.20	26	0.48	36	0.67	3	0.06	28	0.52	
岐阜県	6	0.07	38	23	0.43	18	0.34	101	1.91	15	0.28	50	0.94	2	0.04	14	0.26	
静岡県	3	0.02	62	41	0.46	56	0.63	239	2.69	21	0.24	34	0.38	20	0.22	49	0.55	
愛知県	-	-	139	55	0.30	114	0.63	464	2.56	64	0.35	181	1.00	6	0.03	70	0.39	
三重県	-	-	14	34	0.76	25	0.56	151	3.36	15	0.33	37	0.82	2	0.04	20	0.44	
滋賀県	-	-	28	1	0.03	9	0.28	94	2.94	18	0.56	7	0.22	1	0.03	10	0.31	
京都府	-	-	72	35	0.49	30	0.42	197	2.74	27	0.38	24	0.33	4	0.06	28	0.39	
大阪府	5	0.02	377	92	0.46	302	1.53	709	3.58	69	0.35	57	0.29	16	0.08	111	0.56	
兵庫県	11	0.06	88	32	0.25	105	0.82	478	3.73	85	0.66	29	0.23	7	0.05	75	0.59	
奈良県	1	0.02	27	10	0.29	19	0.56	48	1.41	12	0.35	5	0.15	8	0.24	19	0.56	
和歌山県	-	-	45	2	0.06	18	0.58	30	0.97	23	0.74	2	0.06	-	-	11	0.35	
鳥取県	1	0.03	18	2	0.11	43	2.26	54	2.84	5	0.26	1	0.05	-	-	7	0.37	
島根県	5	0.14	19	-	-	54	2.45	98	4.45	4	0.18	8	0.36	-	-	16	0.73	
岡山県	-	-	25	15	0.28	37	0.69	247	4.57	24	0.44	17	0.31	-	-	21	0.39	
広島県	7	0.06	133	22	0.31	74	1.03	253	3.51	47	0.65	42	0.58	2	0.03	31	0.43	
山口県	-	-	92	12	0.25	84	1.75	154	3.21	26	0.54	106	2.21	1	0.02	35	0.73	
徳島県	2	0.05	36	27	1.17	9	0.39	113	4.91	21	0.91	9	0.39	-	-	19	0.83	
香川県	-	-	13	7	0.24	29	1.00	108	3.72	12	0.41	8	0.28	-	-	22	0.76	
愛媛県	8	0.13	92	12	0.32	24	0.65	142	3.84	18	0.49	77	2.08	-	-	21	0.57	
高知県	9	0.19	29	8	0.27	13	0.43	57	1.90	9	0.30	7	0.23	1	0.03	9	0.30	
福岡県	7	0.04	289	7	0.06	181	1.51	385	3.21	113	0.94	173	1.44	5	0.04	99	0.83	
佐賀県	4	0.10	47	3	0.13	18	0.78	29	1.26	28	1.22	43	1.87	3	0.13	14	0.61	
長崎県	-	-	91	6	0.14	48	1.09	85	1.93	22	0.50	55	1.25	1	0.02	24	0.55	
熊本県	-	-	97	11	0.22	42	0.84	200	4.00	32	0.64	48	0.96	-	-	39	0.78	
大分県	4	0.07	50	10	0.28	60	1.67	232	6.44	38	1.06	46	1.28	-	-	32	0.89	
宮崎県	3	0.05	65	15	0.42	43	1.19	175	4.86	42	1.17	47	1.31	1	0.03	47	1.31	
鹿児島県	-	-	147	12	0.22	93	1.69	228	4.15	29	0.53	73	1.33	2	0.04	31	0.56	
沖縄県	56	0.97	15	26	0.76	28	0.82	65	1.91	19	0.56	54	1.59	3	0.09	12	0.35	

\*髄膜炎菌性髄膜炎は除く。

報告数・定点当り報告数, 疾病・都道府県別

2014年38週

	百日咳		ヘルパンギーナ		流行性耳下腺炎		急性出血性結膜炎		流行性角結膜炎		細菌性髄膜炎*		無菌性髄膜炎		マイコプラズマ肺炎		クラミジア肺炎	
	報告数	定点当り	報告数	定点当り	報告数	定点当り	報告数	定点当り	報告数	定点当り	報告数	定点当り	報告数	定点当り	報告数	定点当り	報告数	定点当り
総数	35	0.01	2894	0.93	909	0.29	8	0.01	345	0.51	3	0.01	14	0.03	115	0.24	7	0.01
北海道	-	-	430	3.01	14	0.10	-	-	4	0.14	-	-	-	-	16	0.70	-	-
青森県	1	0.02	25	0.60	2	0.05	-	-	1	0.09	1	0.17	-	-	1	0.17	-	-
岩手県	-	-	38	0.95	9	0.23	-	-	2	0.14	-	-	-	-	8	0.42	-	-
宮城県	-	-	160	2.76	16	0.28	-	-	3	0.25	-	-	-	-	11	0.92	1	0.08
秋田県	-	-	19	0.54	10	0.29	-	-	2	0.29	-	-	-	-	8	1.00	-	-
山形県	-	-	37	1.32	11	0.39	-	-	-	-	-	-	-	-	1	0.10	-	-
福島県	3	0.07	161	3.58	66	1.47	-	-	8	0.67	-	-	-	-	3	0.43	-	-
茨城県	1	0.01	59	0.79	12	0.16	-	-	17	1.00	-	-	-	-	1	0.08	-	-
栃木県	-	-	24	0.50	6	0.13	-	-	7	0.58	-	-	-	-	-	-	-	-
群馬県	2	0.03	84	1.40	7	0.12	-	-	30	2.14	-	-	-	-	3	0.38	-	-
埼玉県	1	0.01	184	1.18	50	0.32	-	-	15	0.38	-	-	-	-	3	0.33	-	-
千葉県	1	0.01	120	0.93	64	0.50	2	0.06	12	0.35	-	-	1	0.11	5	0.56	1	0.11
東京都	3	0.01	214	0.83	56	0.22	-	-	21	0.54	-	-	1	0.04	4	0.16	-	-
神奈川県	4	0.02	119	0.63	53	0.28	-	-	41	1.08	1	0.11	1	0.11	2	0.22	-	-
新潟県	-	-	156	2.56	17	0.28	1	0.10	5	0.50	-	-	-	-	1	0.08	-	-
富山県	-	-	9	0.31	1	0.03	-	-	1	0.14	-	-	-	-	3	0.60	-	-
石川県	-	-	6	0.21	14	0.48	-	-	1	0.14	-	-	-	-	-	-	-	-
福井県	-	-	11	0.50	24	1.09	-	-	2	0.67	-	-	-	-	-	-	-	-
山梨県	-	-	22	0.92	4	0.17	-	-	2	0.22	-	-	-	-	1	0.10	-	-
長野県	-	-	117	2.17	-	-	2	0.18	4	0.36	-	-	-	-	3	0.27	-	-
岐阜県	1	0.02	20	0.38	4	0.08	-	-	3	0.27	-	-	-	-	-	-	-	-
静岡県	1	0.01	168	1.89	8	0.09	-	-	14	0.64	-	-	2	0.20	2	0.20	-	-
愛知県	1	0.01	95	0.52	32	0.18	-	-	25	0.74	-	-	-	-	3	0.21	-	-
三重県	-	-	36	0.80	2	0.04	-	-	3	0.25	-	-	-	-	-	-	-	-
滋賀県	-	-	8	0.25	2	0.06	-	-	-	-	-	-	-	-	-	-	-	-
京都府	-	-	22	0.31	17	0.24	-	-	5	0.29	-	-	-	-	-	-	-	-
大阪府	4	0.02	56	0.28	32	0.16	-	-	9	0.17	-	-	-	-	-	-	-	-
兵庫県	1	0.01	34	0.27	15	0.12	-	-	14	0.40	-	-	1	0.08	-	-	-	-
奈良県	-	-	3	0.09	5	0.15	-	-	5	0.56	1	0.17	-	-	-	-	-	-
和歌山県	-	-	13	0.42	2	0.06	-	-	3	0.75	-	-	-	-	2	0.18	-	-
鳥取県	-	-	6	0.32	4	0.21	-	-	-	-	-	-	-	-	-	-	-	-
島根県	-	-	12	0.55	20	0.91	-	-	1	0.33	-	-	1	0.13	2	0.25	1	0.13
岡山県	-	-	10	0.19	10	0.19	-	-	7	0.58	-	-	-	-	1	0.20	-	-
広島県	3	0.04	28	0.39	37	0.51	1	0.05	18	0.95	-	-	-	-	2	0.10	-	-
山口県	-	-	49	1.02	4	0.08	-	-	-	-	-	-	-	-	6	0.67	-	-
徳島県	1	0.04	1	0.04	2	0.09	-	-	-	-	-	-	-	-	1	0.14	-	-
香川県	-	-	31	1.07	1	0.03	-	-	3	0.60	-	-	-	-	2	0.40	-	-
愛媛県	1	0.03	39	1.05	16	0.43	-	-	9	1.13	-	-	-	-	-	-	-	-
高知県	-	-	22	0.73	34	1.13	-	-	2	0.67	-	-	-	-	4	0.50	2	0.25
福岡県	5	0.04	50	0.42	60	0.50	1	0.04	11	0.42	-	-	2	0.14	4	0.29	-	-
佐賀県	-	-	22	0.96	29	1.26	1	0.25	-	-	-	-	-	-	2	0.33	-	-
長崎県	1	0.02	26	0.59	20	0.45	-	-	1	0.13	-	-	-	-	8	0.67	-	-
熊本県	-	-	22	0.44	11	0.22	-	-	10	1.11	-	-	2	0.13	1	0.07	-	-
大分県	-	-	19	0.53	38	1.06	-	-	-	-	-	-	-	-	1	0.09	-	-
宮崎県	-	-	35	0.97	10	0.28	-	-	13	2.17	-	-	1	0.14	-	-	1	0.14
鹿児島県	-	-	47	0.85	7	0.13	-	-	7	1.00	-	-	-	-	-	-	-	-
沖縄県	-	-	25	0.74	51	1.50	-	-	4	0.40	-	-	2	0.29	-	-	1	0.14

\*病原体がロタウイルスであるものに限る。2013年10月14日より届出対象疾患となりました。

 報告数・定点当り報告数,  
 疾病・都道府県別 2014年38週

	感染性胃腸炎 (ロタウイルス)	
	報告数	定点当り
総数	8	0.02
北海道	-	-
青森県	-	-
岩手県	1	0.05
宮城県	-	-
秋田県	-	-
山形県	-	-
福島県	-	-
茨城県	-	-
栃木県	-	-
群馬県	-	-
埼玉県	-	-
千葉県	-	-
東京都	-	-
神奈川県	-	-
新潟県	-	-
富山県	-	-
石川県	-	-
福井県	-	-
山梨県	-	-
長野県	-	-
岐阜県	-	-
静岡県	-	-
愛知県	-	-
三重県	-	-
滋賀県	-	-
京都府	-	-
大阪府	1	0.06
兵庫県	-	-
奈良県	-	-
和歌山県	-	-
鳥取県	1	0.20
島根県	-	-
岡山県	1	0.20
広島県	-	-
山口県	-	-
徳島県	-	-
香川県	1	0.20
愛媛県	-	-
高知県	1	0.13
福岡県	-	-
佐賀県	-	-
長崎県	-	-
熊本県	-	-
大分県	-	-
宮崎県	-	-
鹿児島県	-	-
沖縄県	2	0.29

 報告数・疾病・都道府県別  
 2014年38週

	インフルエンザ (入院患者)	
	報告数	
総数	1	
北海道	-	
青森県	-	
岩手県	-	
宮城県	-	
秋田県	-	
山形県	-	
福島県	-	
茨城県	-	
栃木県	-	
群馬県	-	
埼玉県	-	
千葉県	-	
東京都	-	
神奈川県	-	
新潟県	-	
富山県	-	
石川県	-	
福井県	-	
山梨県	-	
長野県	-	
岐阜県	-	
静岡県	-	
愛知県	-	
三重県	-	
滋賀県	-	
京都府	-	
大阪府	-	
兵庫県	-	
奈良県	-	
和歌山県	-	
鳥取県	-	
島根県	-	
岡山県	-	
広島県	-	
山口県	-	
徳島県	1	
香川県	-	
愛媛県	-	
高知県	-	
福岡県	-	
佐賀県	-	
長崎県	-	
熊本県	-	
大分県	-	
宮崎県	-	
鹿児島県	-	
沖縄県	-	

## 獣医師が届出を行う感染症と対象動物

注 ) 報告数は感染実験等の学術的研究による発生を除く。

報告数・累積報告数, 疾病・都道府県別

2014年38週

	エボラ出血熱		マールブルグ病		ペスト		重症急性呼吸器症候群( SARS )						結核		鳥インフルエンザ( H5N1又はH7N9 )		細菌性赤痢	
	サル		サル		プレーリードッグ	イタチアナグマ		タヌキ		ハクビシン		サル		鳥類		サル		
	報告数	累積	報告数	累積	報告数	累積	報告数	累積	報告数	累積	報告数	累積	報告数	累積	報告数	累積	報告数	累積
総数	-	-	-	-	-	-	-	-	-	-	-	-	9	-	-	-	-	2
北海道	-	-	-	-	-	-	-	-	-	-	-	-	-	-	-	-	-	-
青森県	-	-	-	-	-	-	-	-	-	-	-	-	-	-	-	-	-	-
岩手県	-	-	-	-	-	-	-	-	-	-	-	-	-	-	-	-	-	-
宮城県	-	-	-	-	-	-	-	-	-	-	-	-	-	-	-	-	-	-
秋田県	-	-	-	-	-	-	-	-	-	-	-	-	-	-	-	-	-	-
山形県	-	-	-	-	-	-	-	-	-	-	-	-	-	-	-	-	-	-
福島県	-	-	-	-	-	-	-	-	-	-	-	-	-	-	-	-	-	-
茨城県	-	-	-	-	-	-	-	-	-	-	-	-	-	-	-	-	-	1
栃木県	-	-	-	-	-	-	-	-	-	-	-	-	-	-	-	-	-	-
群馬県	-	-	-	-	-	-	-	-	-	-	-	-	-	-	-	-	-	-
埼玉県	-	-	-	-	-	-	-	-	-	-	-	-	-	-	-	-	-	-
千葉県	-	-	-	-	-	-	-	-	-	-	-	-	9	-	-	-	-	-
東京都	-	-	-	-	-	-	-	-	-	-	-	-	-	-	-	-	-	-
神奈川県	-	-	-	-	-	-	-	-	-	-	-	-	-	-	-	-	-	-
新潟県	-	-	-	-	-	-	-	-	-	-	-	-	-	-	-	-	-	-
富山県	-	-	-	-	-	-	-	-	-	-	-	-	-	-	-	-	-	-
石川県	-	-	-	-	-	-	-	-	-	-	-	-	-	-	-	-	-	-
福井県	-	-	-	-	-	-	-	-	-	-	-	-	-	-	-	-	-	-
山梨県	-	-	-	-	-	-	-	-	-	-	-	-	-	-	-	-	-	-
長野県	-	-	-	-	-	-	-	-	-	-	-	-	-	-	-	-	-	-
岐阜県	-	-	-	-	-	-	-	-	-	-	-	-	-	-	-	-	-	-
静岡県	-	-	-	-	-	-	-	-	-	-	-	-	-	-	-	-	-	-
愛知県	-	-	-	-	-	-	-	-	-	-	-	-	-	-	-	-	-	-
三重県	-	-	-	-	-	-	-	-	-	-	-	-	-	-	-	-	-	-
滋賀県	-	-	-	-	-	-	-	-	-	-	-	-	-	-	-	-	-	-
京都府	-	-	-	-	-	-	-	-	-	-	-	-	-	-	-	-	-	-
大阪府	-	-	-	-	-	-	-	-	-	-	-	-	-	-	-	-	-	-
兵庫県	-	-	-	-	-	-	-	-	-	-	-	-	-	-	-	-	-	-
奈良県	-	-	-	-	-	-	-	-	-	-	-	-	-	-	-	-	-	-
和歌山県	-	-	-	-	-	-	-	-	-	-	-	-	-	-	-	-	-	-
鳥取県	-	-	-	-	-	-	-	-	-	-	-	-	-	-	-	-	-	-
島根県	-	-	-	-	-	-	-	-	-	-	-	-	-	-	-	-	-	-
岡山県	-	-	-	-	-	-	-	-	-	-	-	-	-	-	-	-	-	-
広島県	-	-	-	-	-	-	-	-	-	-	-	-	-	-	-	-	-	-
山口県	-	-	-	-	-	-	-	-	-	-	-	-	-	-	-	-	-	-
徳島県	-	-	-	-	-	-	-	-	-	-	-	-	-	-	-	-	-	-
香川県	-	-	-	-	-	-	-	-	-	-	-	-	-	-	-	-	-	-
愛媛県	-	-	-	-	-	-	-	-	-	-	-	-	-	-	-	-	-	-
高知県	-	-	-	-	-	-	-	-	-	-	-	-	-	-	-	-	-	-
福岡県	-	-	-	-	-	-	-	-	-	-	-	-	-	-	-	-	-	-
佐賀県	-	-	-	-	-	-	-	-	-	-	-	-	-	-	-	-	-	-
長崎県	-	-	-	-	-	-	-	-	-	-	-	-	-	-	-	-	-	-
熊本県	-	-	-	-	-	-	-	-	-	-	-	-	-	-	-	-	-	-
大分県	-	-	-	-	-	-	-	-	-	-	-	-	-	-	-	-	-	-
宮崎県	-	-	-	-	-	-	-	-	-	-	-	-	-	-	-	-	-	-
鹿児島県	-	-	-	-	-	-	-	-	-	-	-	-	-	-	-	-	-	1
沖縄県	-	-	-	-	-	-	-	-	-	-	-	-	-	-	-	-	-	-

報告数・累積報告数, 疾病・都道府県別 2014年38週

	ウエストナイル熱		エキノコックス症		中東呼吸器症候群 (MERS)	
	鳥類		犬		ヒトコブラクダ	
	報告数	累積	報告数	累積	報告数	累積
総 数	-	-	-	1	-	-
北海道	-	-	-	-	-	-
青森県	-	-	-	-	-	-
岩手県	-	-	-	-	-	-
宮城県	-	-	-	-	-	-
秋田県	-	-	-	-	-	-
山形県	-	-	-	-	-	-
福島県	-	-	-	-	-	-
茨城県	-	-	-	-	-	-
栃木県	-	-	-	-	-	-
群馬県	-	-	-	-	-	-
埼玉県	-	-	-	-	-	-
千葉県	-	-	-	-	-	-
東京都	-	-	-	-	-	-
神奈川県	-	-	-	-	-	-
新潟県	-	-	-	-	-	-
富山県	-	-	-	-	-	-
石川県	-	-	-	-	-	-
福井県	-	-	-	-	-	-
山梨県	-	-	-	-	-	-
長野県	-	-	-	-	-	-
岐阜県	-	-	-	-	-	-
静岡県	-	-	-	-	-	-
愛知県	-	-	-	1	-	-
三重県	-	-	-	-	-	-
滋賀県	-	-	-	-	-	-
京都府	-	-	-	-	-	-
大阪府	-	-	-	-	-	-
兵庫県	-	-	-	-	-	-
奈良県	-	-	-	-	-	-
和歌山県	-	-	-	-	-	-
鳥取県	-	-	-	-	-	-
島根県	-	-	-	-	-	-
岡山県	-	-	-	-	-	-
広島県	-	-	-	-	-	-
山口県	-	-	-	-	-	-
徳島県	-	-	-	-	-	-
香川県	-	-	-	-	-	-
愛媛県	-	-	-	-	-	-
高知県	-	-	-	-	-	-
福岡県	-	-	-	-	-	-
佐賀県	-	-	-	-	-	-
長崎県	-	-	-	-	-	-
熊本県	-	-	-	-	-	-
大分県	-	-	-	-	-	-
宮崎県	-	-	-	-	-	-
鹿児島県	-	-	-	-	-	-
沖縄県	-	-	-	-	-	-

感染症週報 第16巻 第38号 2014年10月3日発行  
 発行：国立感染症研究所

厚生労働省健康局結核感染症課  
 厚生労働省大臣官房統計情報部

事務局：国立感染症研究所感染症疫学センター  
 〒162-8640東京都新宿区戸山1-23-1  
 T E L : 03-5285-1111  
 F A X : 03-5285-1129

U R L : <http://www.nih.go.jp/niid/ja/from-idsc.html>  
 < 国立感染症研究所 感染症疫学センター >  
<http://www.mhlw.go.jp/>  
 < 厚生労働省 >  
<http://www.forth.go.jp/>  
 < 旅行者のための海外感染症情報(厚生労働省検疫所) >

本週報は、感染症法に基づくものであり、全国の医療従事者、定点医療機関、保健所、保健所設置市、特別区、都道府県、地方衛生研究所、検疫所の皆様のご協力を得て、国立感染症研究所感染症疫学センターにおいて編集したものです。

また、本週報は速報性を重視しておりますので、今後調査などの結果に応じて、若干の変更が生じることがありますが、その場合には週報上にて訂正させていただきます。

「感染症の話」及び「読者のコーナー」の回答欄の内容に関する責は、それぞれの執筆者及び回答者に属しますが、内容に関するご質問、ご意見については事務局でお受けいたします。

なお、週報の内容について、学術的研究、あるいは公衆衛生活動にかかわる業務以外の目的においては、無断転載を禁じます。