

マークをクリックするとそのページを見ることができます



発生動向総覧  
P.2-6

< 第33週 > A群溶血性レンサ球菌咽頭炎の定点当たり報告数は第29週以降減少が続いているが、過去5年間の同時期と比較してかなり多い / その他最新動向



注目すべき感染症

< 今週は該当記事はありません >



感染症関連情報  
P.7

病原体情報(速報記事) / 海外感染症情報



速報

< 今週は該当記事はありません >



読者のコーナー  
< 今週は該当記事はありません >



グラフ総覧(33週)  
P.8-14



グラフ総覧(7月)  
P.15-19



7月のデータ  
P.20-22



33週のデータ  
P.23-37



# 発生動向総覧

< 第33週コメント > 8月19日集計分

## 全数報告の感染症

注意: これは当該週に診断された報告症例の集計です。しかし、迅速に情報還元するために期日を決めて集計を行いますので、当該週に診断された症例の報告が集計の期日以降に届くこともあります。それらについては一部を除いて発生動向総覧では扱いませんが、翌週あるいはそれ以降に、巻末の表の累積数に加えられることになります。

感染経路、感染原因、感染地域については、確定あるいは推定として記載されていたものを示します。

### 1類感染症

報告なし

### 2類感染症

結核342例

### 3類感染症

細菌性赤痢3例 菌種: *S. sonnei* (D群) 3例\_\_感染地域: 北海道1例、東京都1例、インド1例

腸管出血性大腸菌感染症137例( 有症者100例、うちHUS 4例 )

感染地域: 国内133例、中国1例、国内・国外不明3例

国内の多い感染地域: 東京都15例、埼玉県7例、福岡県7例、大阪府6例、岩手県5例、宮城県5例、千葉県5例、静岡県5例、北海道4例、群馬県4例、奈良県4例、広島県4例、長崎県4例

年齢群: 0歳( 1例 )、1歳( 4例 )、2歳( 3例 )、3歳( 3例 )、4歳( 2例 )、5歳( 7例 )、6歳( 7例 )、7歳( 4例 )、8歳( 2例 )、9歳( 4例 )、10代( 28例 )、20代( 11例 )、30代( 17例 )、40代( 13例 )、50代( 5例 )、60代( 14例 )、70代( 4例 )、80代( 7例 )、90代( 1例 )

血清型・毒素型: O157 VT1・VT2( 55例 )、O157 VT2( 20例 )、O26 VT1( 17例 )、O26 VT不明( 5例 )、O103 VT1( 5例 )、O157 VT1( 5例 )、O157 VT不明( 5例 )、O121 VT2( 4例 )、O26 VT1・VT2( 2例 )、O111 VT1・VT2( 2例 )、O55 VT1( 1例 )、O111 VT1( 1例 )、O121 VT不明( 1例 )、O145 VT2( 1例 )、その他・不明( 13例 )

累積報告数: 2,039例( 有症者1,387例、うちHUS 45例、死亡2例 )

### 4類感染症

E型肝炎2例 感染地域( 感染源 ): 茨城県1例( 不明 )、国内( 都道府県不明 )1例( 不明 )

A型肝炎2例 感染地域: 国内( 都道府県不明 )1例、フィリピン1例

重症熱性血小板減少症候群3例

感染地域: 広島県1例、山口県1例、宮崎県1例

年齢群: 60代( 1例 )、70代( 1例 )、80代( 1例 )

つつが虫病1例 感染地域: 岩手県

デング熱6例 感染地域: フィリピン2例、タイ1例、バングラデシュ1例、ミャンマー1例、ベトナム/バングラデシュ1例

累積報告数 : 151例( 感染地域 : 国外151例 )  
 日本紅斑熱4例 感染地域 : 宮崎県2例、熊本県1例、鹿児島県1例  
 レジオネラ症23例( 肺炎型23例 )  
 感染地域 : 東京都4例、北海道2例、宮城県2例、青森県1例、秋田  
 県1例、山形県1例、福島県1例、茨城県1例、栃木県  
 1例、埼玉県1例、千葉県1例、神奈川県1例、静岡県  
 1例、広島県1例、長崎県1例、岐阜県/福井県1例、国  
 内( 都道府県不明 )2例  
 年齢群 : 40代( 1例 )、50代( 5例 )、60代( 7例 )、70代( 6例 )、80代  
 ( 2例 )、90代( 2例 )  
 累積報告数 : 924例

**5類感染症**

アメーバ赤痢19例( 腸管アメーバ症14例、腸管外アメーバ症4例、腸管及び腸管外アメー  
 バ症1例 )  
 感染地域 : 宮城県2例、東京都2例、岩手県1例、千葉県1例、神奈  
 川県1例、新潟県1例、岐阜県1例、静岡県1例、兵庫県  
 1例、徳島県1例、国内( 都道府県不明 )4例、イタリア  
 1例、タイ1例、国内・国外不明1例  
 感染経路 : 性的接触6例( 異性間5例、異性間・同性間不明1例 )、  
 経口感染7例、不明6例  
 ウイルス性肝炎4例 B型3例\_\_感染経路 : 不明3例  
 B型/C型1例\_\_感染経路 : 性的接触( 異性間 )  
 カルバペネム耐性腸内細菌科細菌感染症32例  
 菌検出検体 : 喀痰8例、尿8例、血液6例、その他・不明10例  
 菌種 : *E. cloacae* 9例、*E. aerogenes* 4例、*E. coli* 2例、*K. pneumoniae*  
 2例、その他・不明15例  
 感染経路 : 以前からの保菌8例、医療器具関連6例、手術部位6例、  
 その他・不明12例  
 急性脳炎3例 病原体不明3例\_\_年齢群 : 1歳( 1例 )、2歳( 1例 )、7歳( 1例 )  
 クロイツフェルト・ヤコブ病1例  
 孤発性プリオン病古典型  
 劇症型溶血性レンサ球菌感染症3例  
 年齢群 : 70代( 1例 . 死亡 )、80代( 2例 . うち1例死亡 )  
 後天性免疫不全症候群14例( AIDS 6例、無症候7例、その他1例 )  
 感染地域 : 国内13例、国内・国外不明1例  
 感染経路 : 性的接触13例( 異性間3例、同性間9例、異性/同性間  
 1例 )、不明1例  
 ジアルジア症3例 感染地域 : 東京都1例、徳島県1例、国内( 都道府県不明 )1例  
 侵襲性インフルエンザ菌感染症2例( 菌検出検体 : 血液2例 )  
 年齢群 : 70代( 1例 )、80代( 1例 )  
 侵襲性肺炎球菌感染症15例( 菌検出検体 : 血液12例、血液/髄液3例 )  
 年齢群 : 2歳( 2例 )、3歳( 1例 )、4歳( 1例 )、60代( 2例 )、70代  
 ( 3例 )、80代( 4例 )、90代( 2例 )  
 水痘( 入院例に限る )4例( 検査診断例1例、臨床診断例3例 )  
 年齢群 : 20代( 1例 )、30代( 1例 )、70代( 1例 )、80代( 1例 )

梅毒32例( 早期顕症I期5例、早期顕症II期15例、晩期顕症2例、先天梅毒1例、無症候9例 )

播種性クリプトコックス症1例

菌検出検体 : 血液

感染地域 : 愛媛県

年齢群 : 60代

破傷風1例

年齢群 : 20代

風しん4例( 検査診断例3例、臨床診断例1例 )

感染地域 : 石川県1例、大阪府1例、国内( 都道府県不明 )1例、国内・国外不明1例

年齢群 : 1歳( 2例 )、2歳( 1例 )、40代( 1例 )

累積報告数 : 120例( 検査診断例85例、臨床診断例35例 )

薬剤耐性アシネトバクター感染症1例

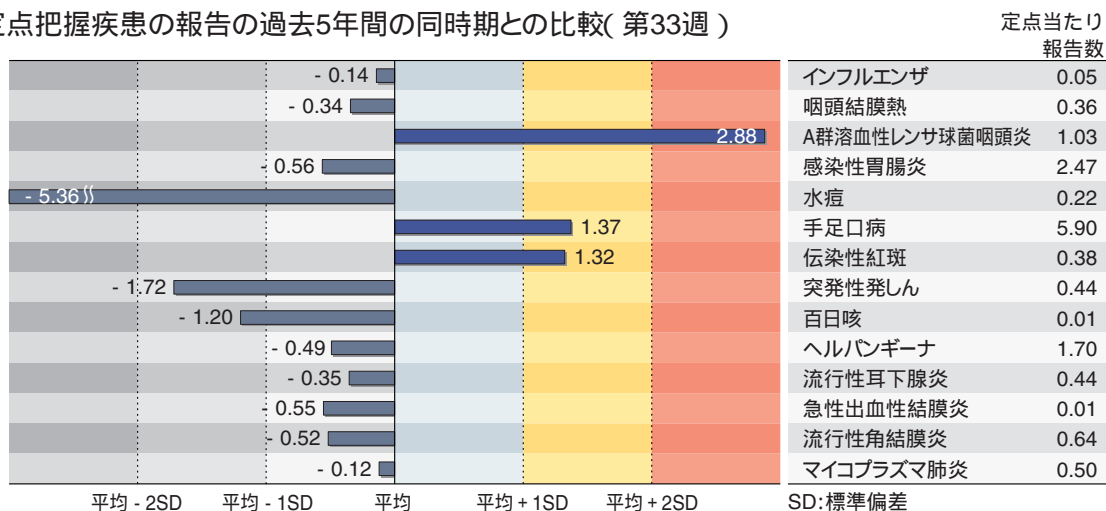
菌検出検体 : 喀痰

( 補 ) 2014年第33週から2015年第32週までに診断されたものの報告遅れとして、E型肝炎2例( 感染地域( 感染源 ): 北海道1例( 豚レバー )、国内( 都道府県不明 )1例( 不明 ) )、回帰熱1例( 感染地域 : 北海道 )、つつが虫病1例( 感染地域 : 新潟県 )、デング熱1例( 感染地域 : インドネシア )、レプトスピラ症2例( 感染地域 : 沖縄県2例\_\_感染源 : ねずみとの接触1例、川でのカヌー1例 )、カルバペネム耐性腸内細菌科細菌感染症15例( 菌種 : *E. cloacae* 6例、*E. aerogenes* 5例、*K. pneumoniae* 2例、その他2例 )、急性脳炎11例( 単純ヘルペスウイルス1例\_\_年齢群 : 80代、ヒトヘルペスウイルス6型1例\_\_年齢群 : 1歳、リステリア1例\_\_年齢群 : 80代、病原体不明8例\_\_年齢群 : 0歳( 2例 )、1歳( 3例、うち1例死亡 )、8歳( 1例 )、9歳( 1例 )、70代( 1例 ) )、劇症型溶血性レンサ球菌感染症2例( 年齢群 : 60代( 1例 )、90代( 1例 ) )、水痘( 入院例に限る )1例( 年齢群 : 20代 )、薬剤耐性アシネトバクター感染症1例( 菌検出検体 : 喀痰 )などの報告があった。

## 定点把握の対象となる5類感染症

全国の指定された医療機関( 定点 )から報告され、疾患により小児科定点( 約3,000カ所 )、インフルエンザ( 小児科・内科 )定点( 約5,000カ所 )、眼科定点( 約600カ所 )、基幹定点( 約500カ所 )に分かれています。また、定点当たり報告数は、報告数/定点医療機関数です( 増減の目安は小数点第3位以下を含む )。

定点把握疾患の報告の過去5年間の同時期との比較( 第33週 )



当該週と過去5年間の平均( 過去5年間の前週、当該週、後週の合計15週の平均 )との差をグラフ上に表現した。

### インフルエンザ

定点当たり報告数は第30週以降減少が続いている。都道府県別の上位3位は沖縄県( 2.76 )、鹿児島県( 0.13 )、石川県( 0.10 )である。基幹定点からのインフルエンザ入院サーベイランスにおける報告数は14例と前週と比較して増加し、6都県から報告があった。

#### 小児科定点報告疾患( 主なもの )

RSウイルス感染症の報告数は906例と減少した。年齢別では1歳以下の報告数が全体の約81%を占めている。

咽頭結膜熱の定点当たり報告数は2週連続で減少した。都道府県別の上位3位は香川県( 0.96 )、埼玉県( 0.86 )、宮崎県( 0.53 )である。

A群溶血性レンサ球菌咽頭炎の定点当たり報告数は第29週以降減少が続いているが、過去5年間の同時期( 前週、当該週、後週 )と比較してかなり多い。都道府県別の上位3位は鳥取県( 2.47 )、鹿児島県( 2.31 )、静岡県( 1.98 )である。

感染性胃腸炎の定点当たり報告数は2週連続で減少した。都道府県別の上位3位は大分県( 7.44 )、愛媛県( 4.86 )、鹿児島県( 4.65 )である。

水痘の定点当たり報告数は第30週以降減少が続いている。都道府県別の上位2位は大分県( 0.39 )、茨城県( 0.36 )、香川県( 0.36 )、宮崎県( 0.36 )である。

手足口病の定点当たり報告数は2週連続で減少したが、過去5年間の同時期と比較してやや多い。都道府県別の上位3位は山形県( 14.96 )、新潟県( 14.93 )、長野県( 13.66 )である。

伝染性紅斑の定点当たり報告数は第29週以降減少が続いているが、過去5年間の同時期と比較してやや多い。都道府県別の上位3位は大分県( 1.42 )、鹿児島県( 0.93 )、大阪府( 0.62 )である。

流行性耳下腺炎の定点当たり報告数は2週連続で減少した。都道府県別の上位3位は佐賀県( 1.96 )、沖縄県( 1.68 )、石川県( 1.45 )である。

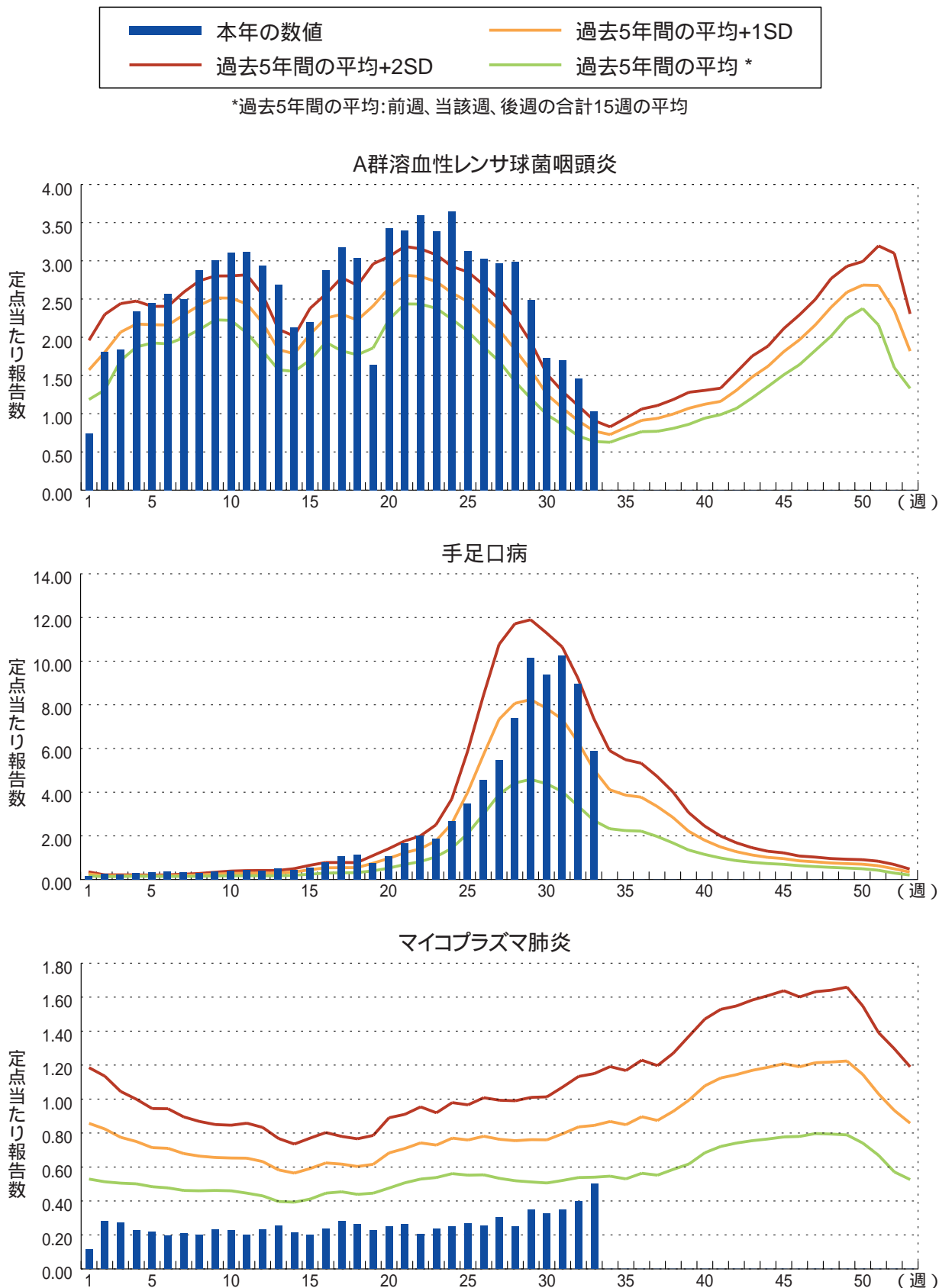
#### 基幹定点報告疾患

マイコプラズマ肺炎の定点当たり報告数は3週連続で増加した。都道府県別の上位3位は岐阜県( 2.80 )、高知県( 2.13 )、富山県( 1.40 )である。

感染性胃腸炎( ロタウイルスに限る )の定点当たり報告数は横ばいであった。6道府県から8例報告があり、年齢別では0歳( 3例 )、1~4歳( 2例 )、10代( 1例 )、60代( 1例 )、70歳以上( 1例 )であった。

図. 主要定点把握疾患の過去5年間との週別比較( 2015年第33週 )

青のバーで示す本年の定点当たり報告数が赤のラインを超えているときには、過去5年間の週と比較してかなり多いことを示す。





## 感染症関連情報

### 病原体情報

病原微生物検出情報( IASR ): <http://www.nih.go.jp/niid/ja/iasr.html>

#### < 速報記事 >

世界スカウトジャンボリー( 山口県 )に関連したスコットランド隊員およびスウェーデン隊員の髄膜炎菌感染症事例について

<http://www.nih.go.jp/niid/ja/bac-meningitis-m/bac-meningitis-iasrs/5878-pr4272.html>

侵襲性髄膜炎菌感染症の発生動向、2013年第13週 ~ 2014年第52週

<http://www.nih.go.jp/niid/ja/bac-meningitis-m/bac-meningitis-iasrs/5864-pr4271.html>

### 海外感染症情報

厚生労働省検疫所( FORTH ): <http://www.forth.go.jp/>

太平洋地域での症状・疾患サーベイランス報告( 更新7 )

<http://www.forth.go.jp/topics/2015/08211147.html>

エボラ出血熱の発生状況( 第33週 ): 補足

<http://www.forth.go.jp/topics/2015/08210750.html>

エボラ出血熱の発生状況( 第33週 )

<http://www.forth.go.jp/topics/2015/08201417.html>

中東呼吸器症候群( MERS )の発生状況( 更新60 )

<http://www.forth.go.jp/topics/2015/08191406.html>

エボラ出血熱の発生状況( 第32週 ): 補足3

<http://www.forth.go.jp/topics/2015/08180752.html>

韓国における中東呼吸器症候群( MERS )の発生状況( 更新36 )

<http://www.forth.go.jp/topics/2015/08170757.html>

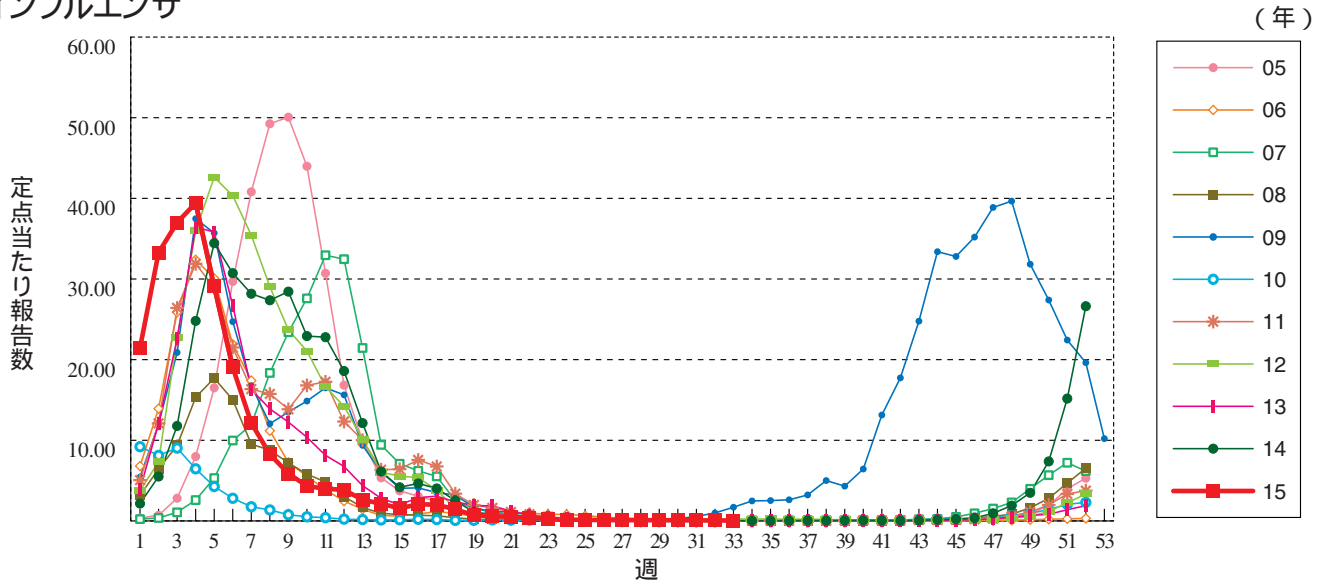
エボラ出血熱の発生状況( 第32週 ): 補足2

<http://www.forth.go.jp/topics/2015/08170756.html>

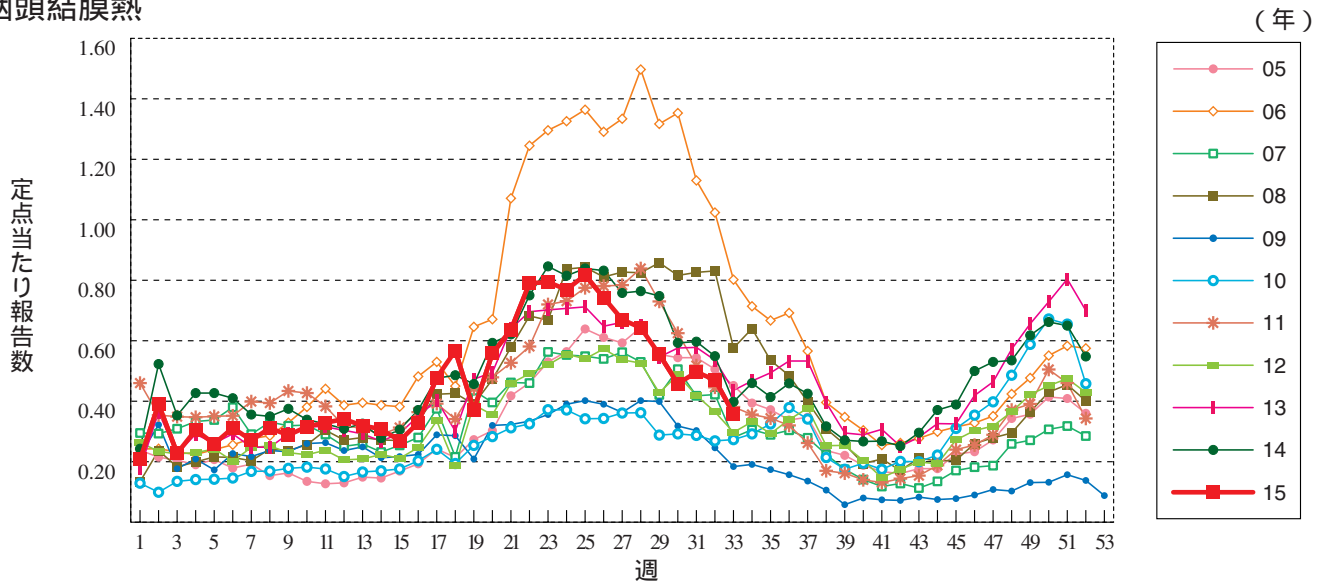


## グラフ総覧( 33週 )

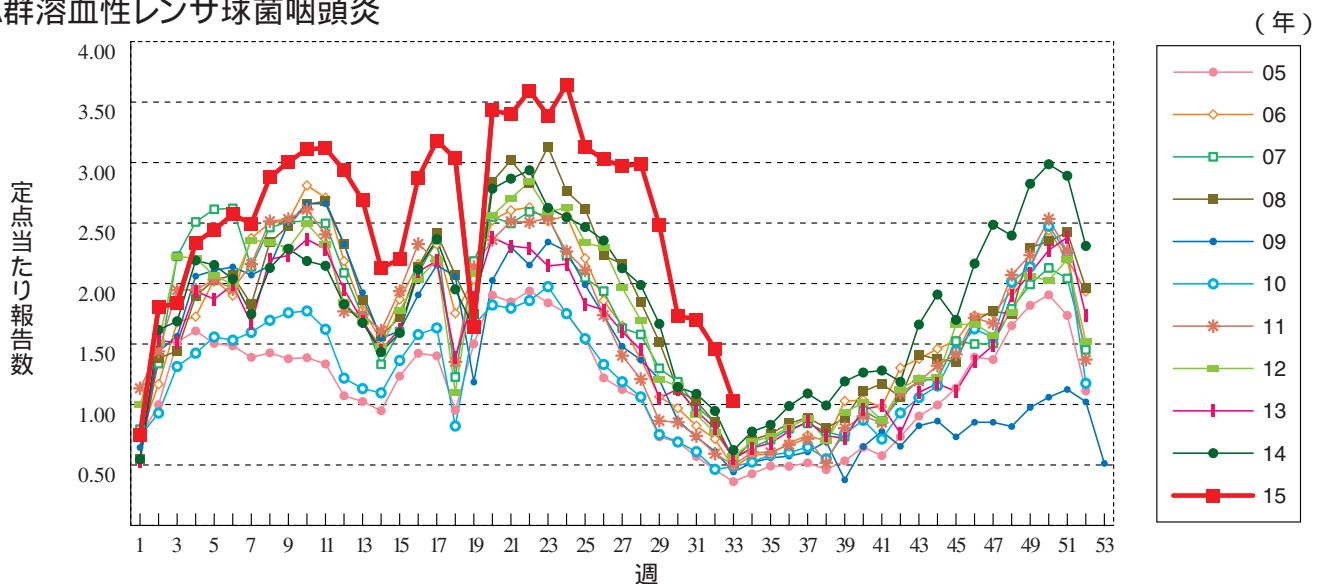
### インフルエンザ



### 咽頭結膜熱

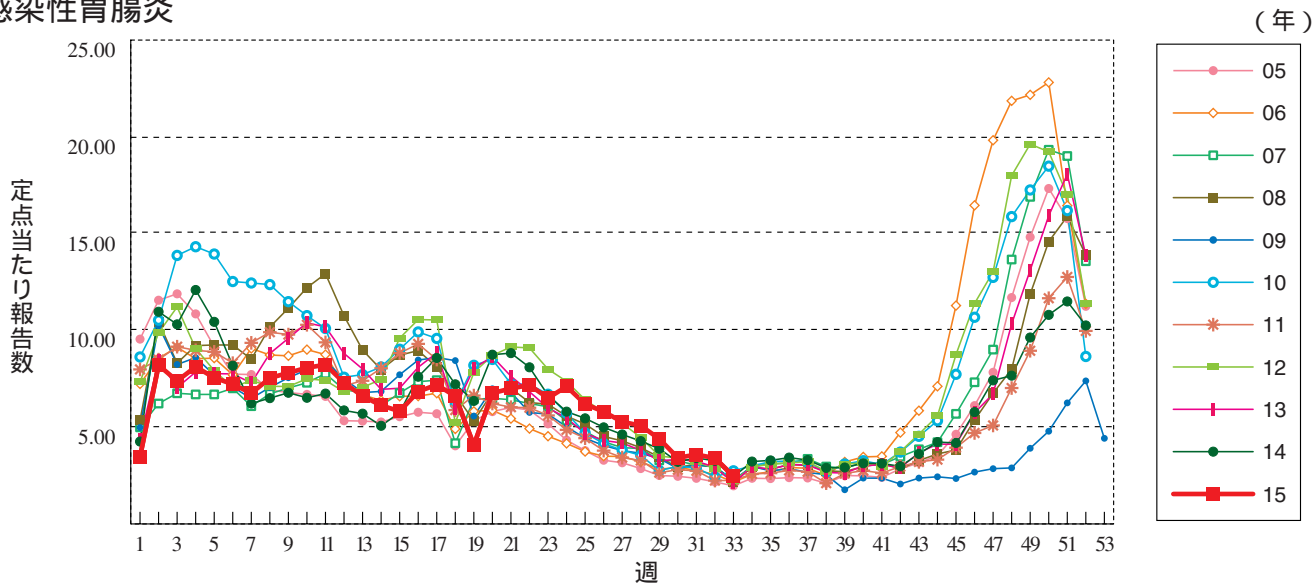


### A群溶血性レンサ球菌咽頭炎

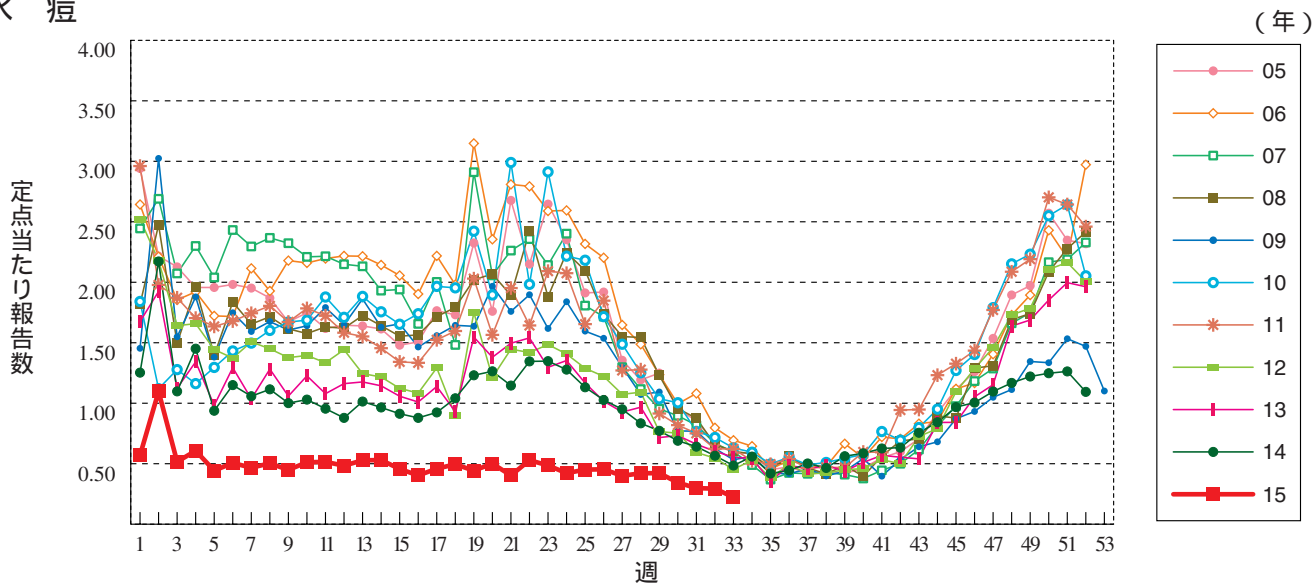




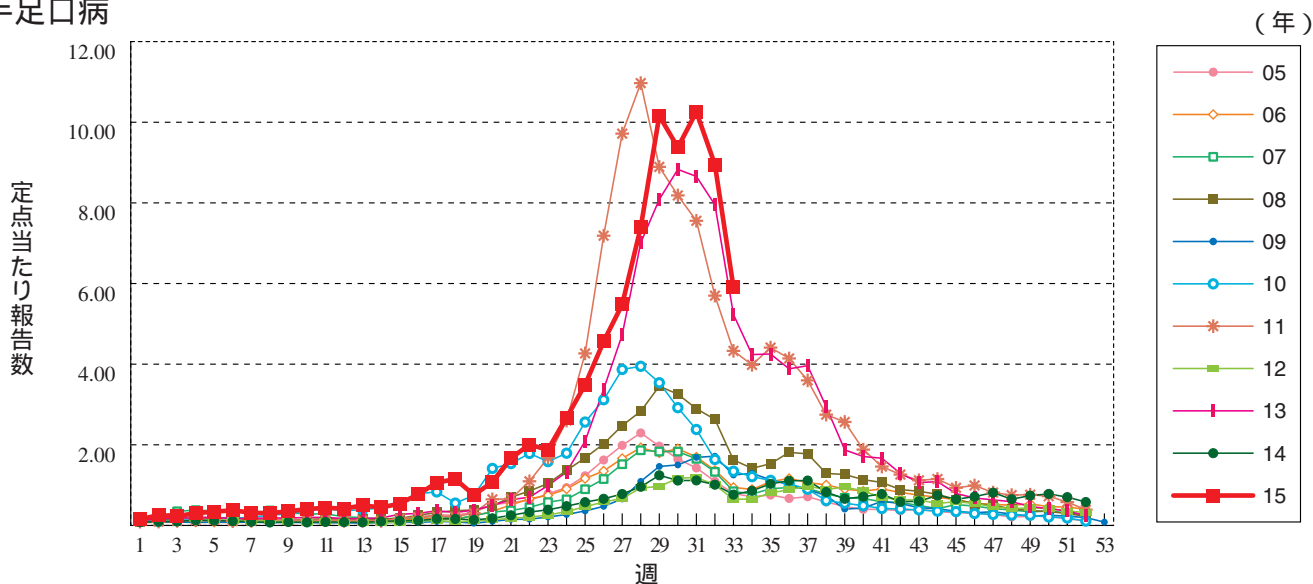
感染性胃腸炎



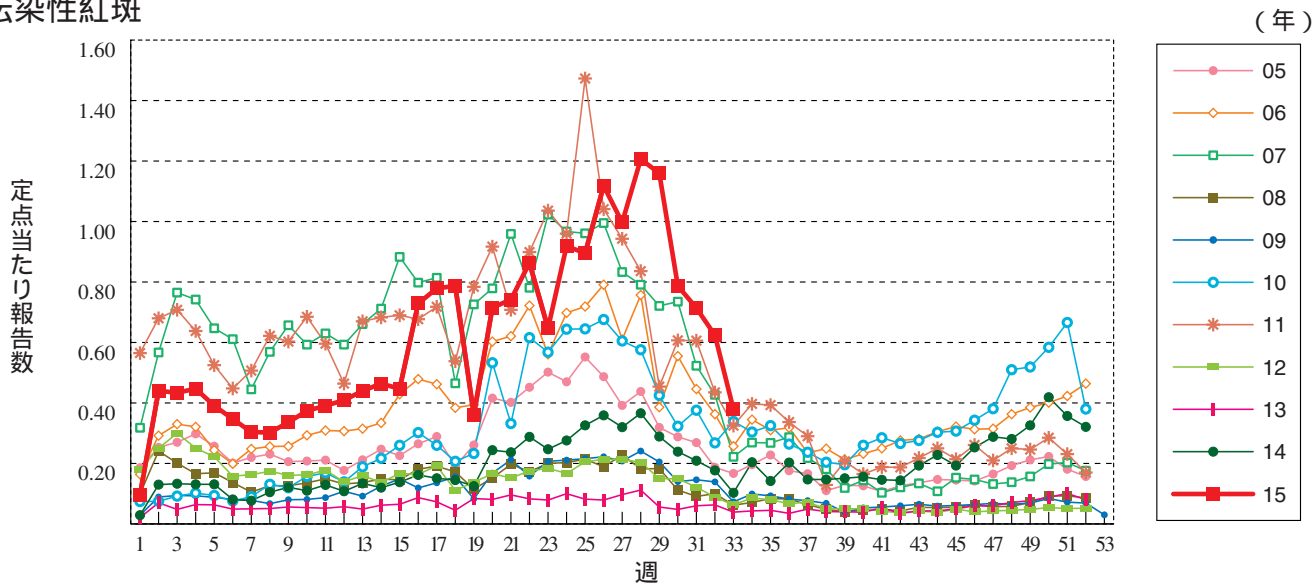
水痘



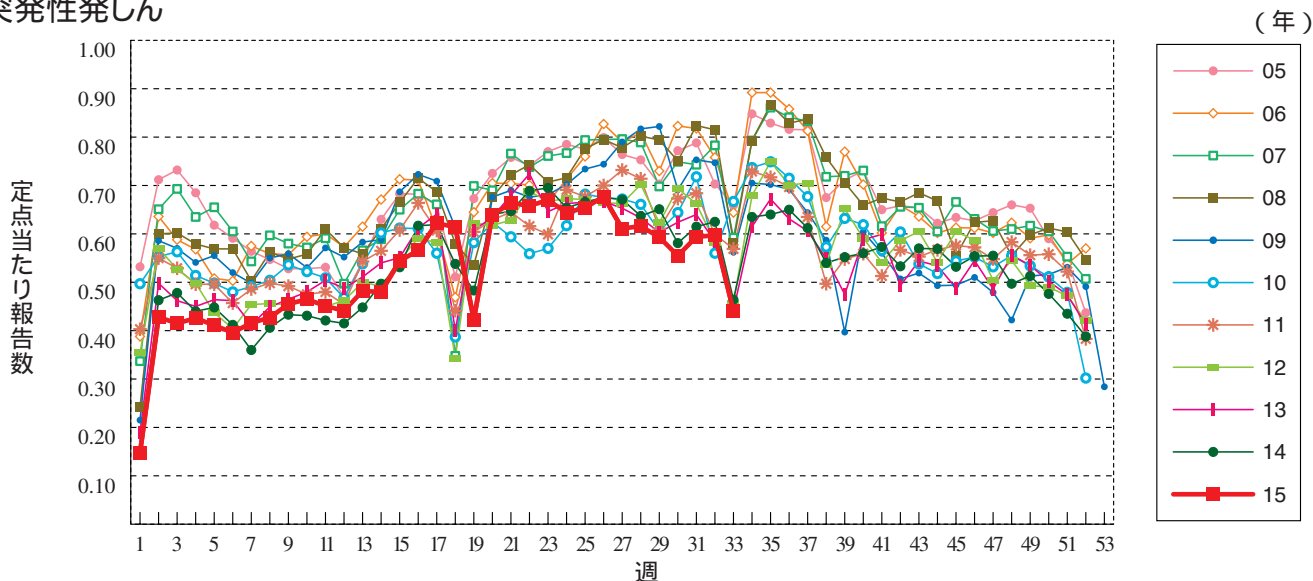
手足口病



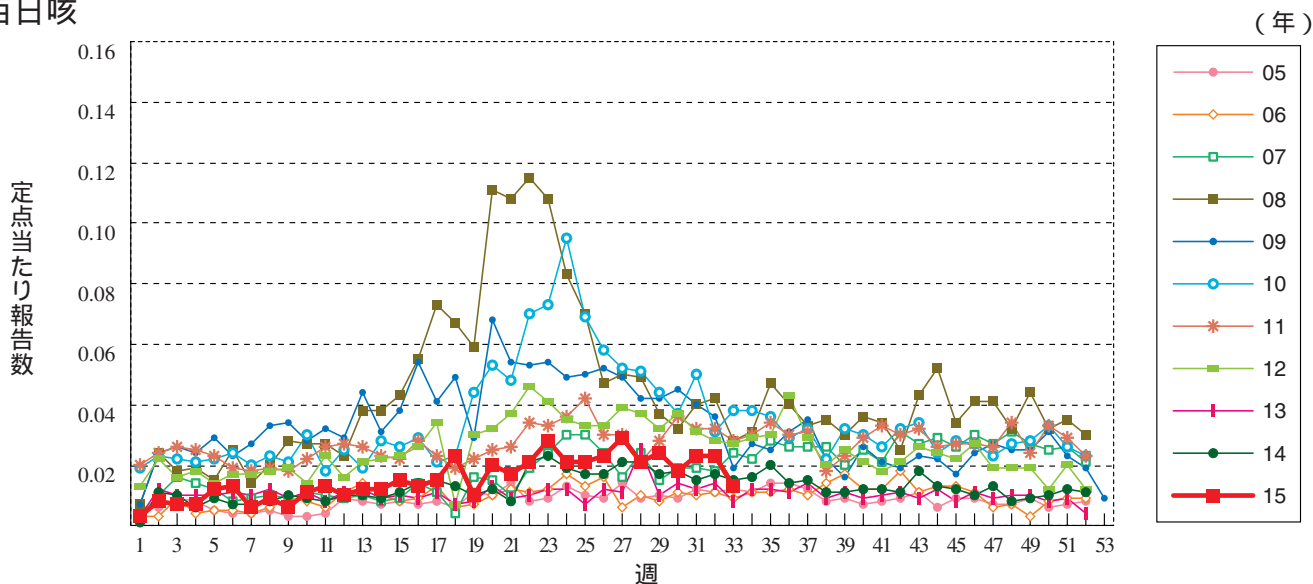
伝染性紅斑



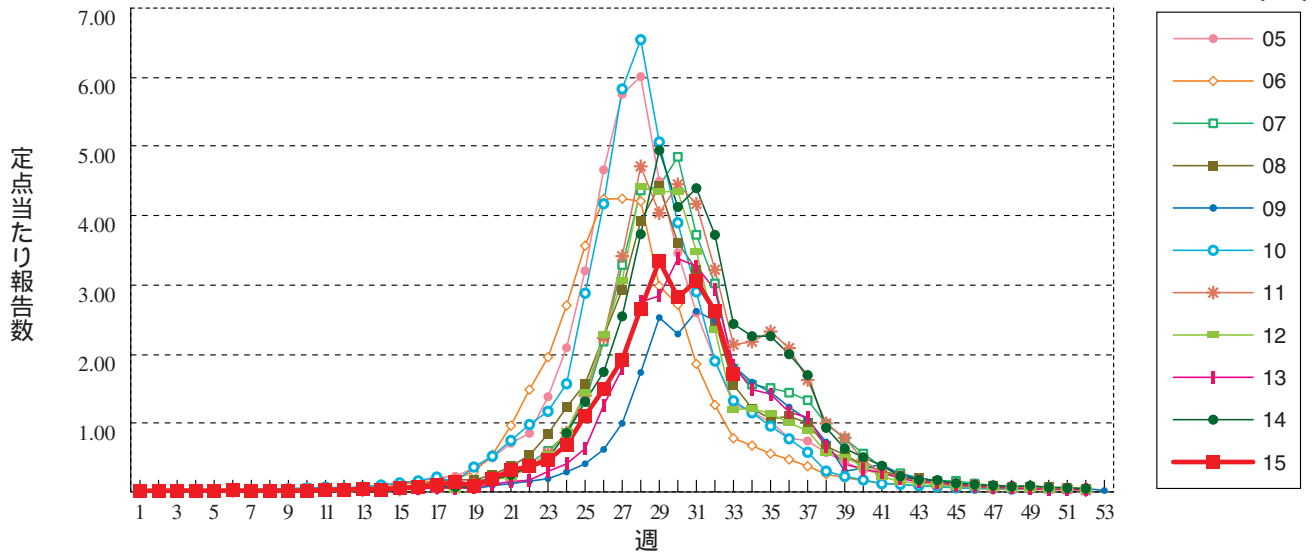
突発性発しん



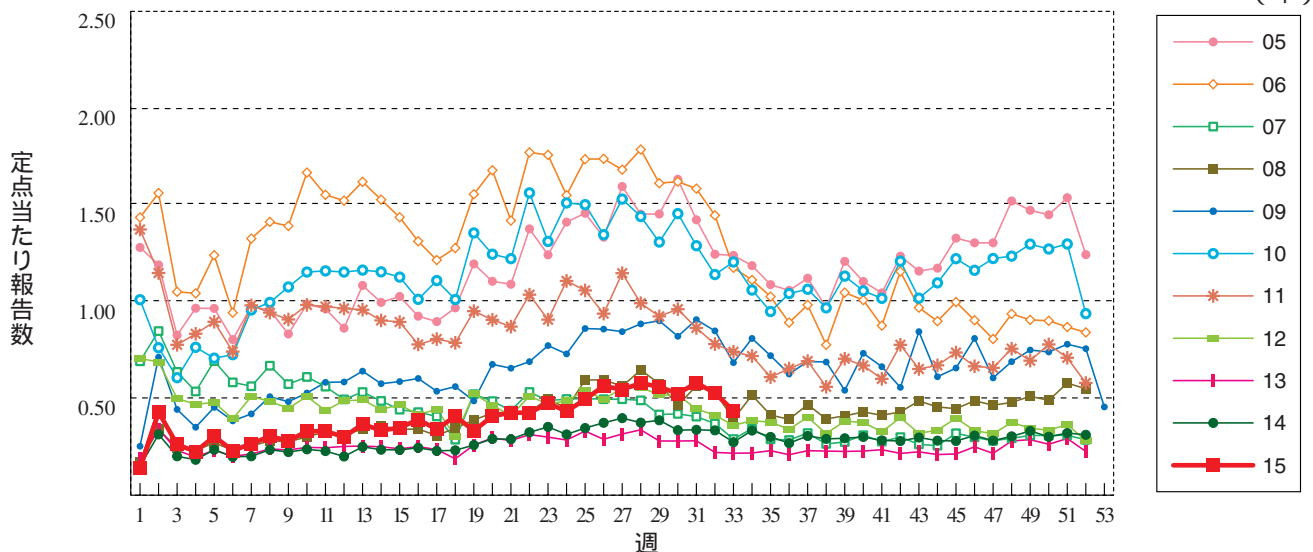
百日咳



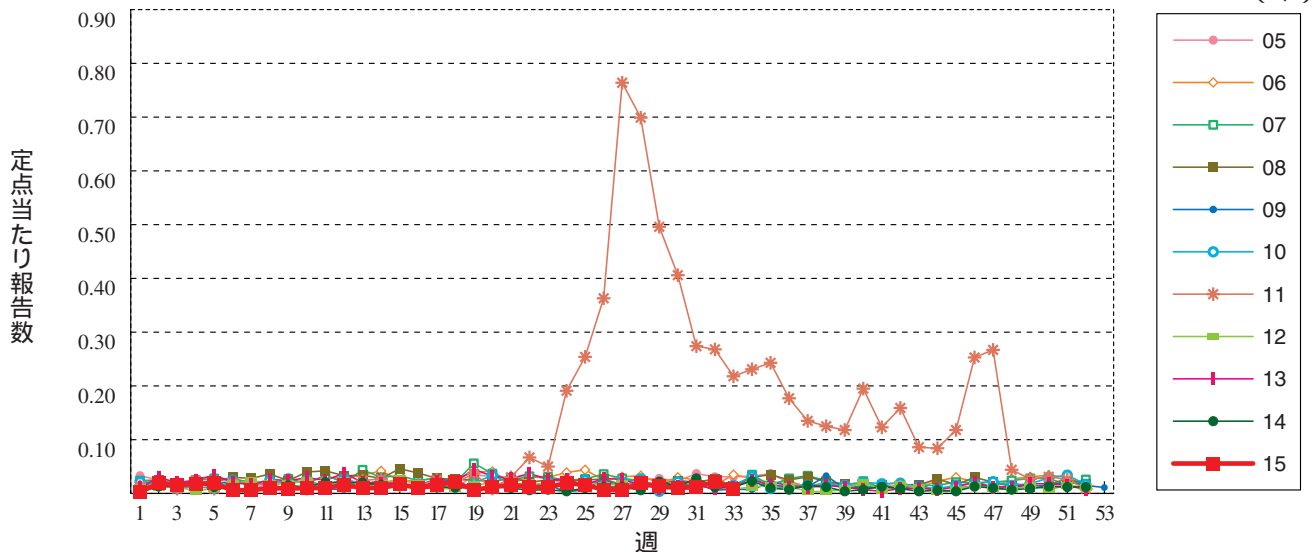
ヘルパンギーナ



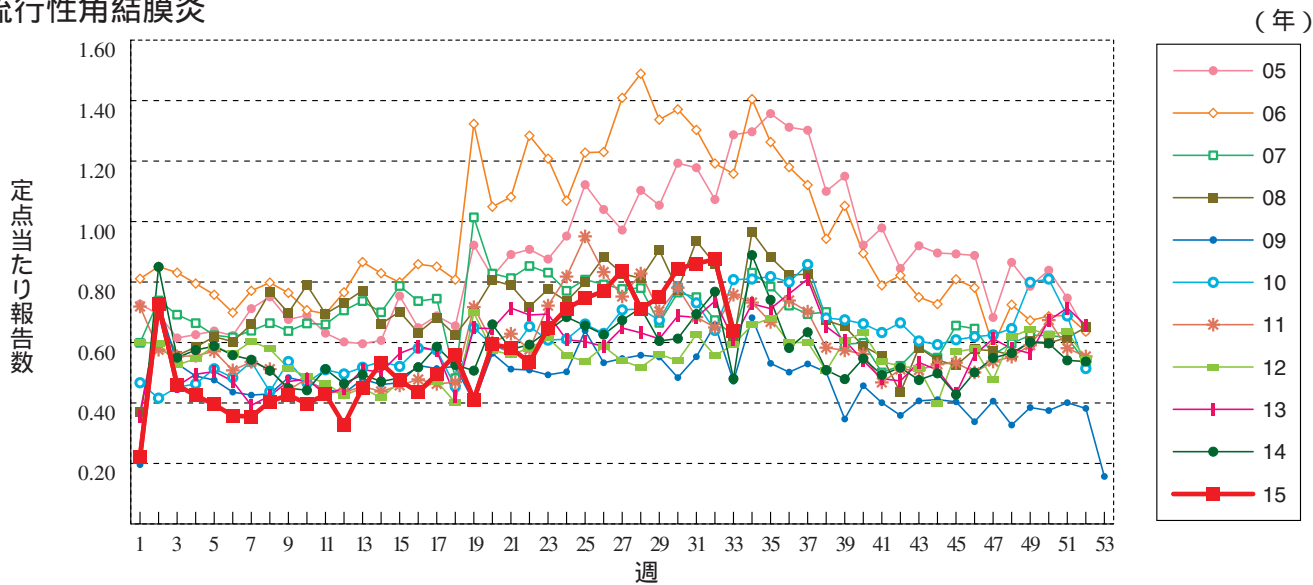
流行性耳下腺炎



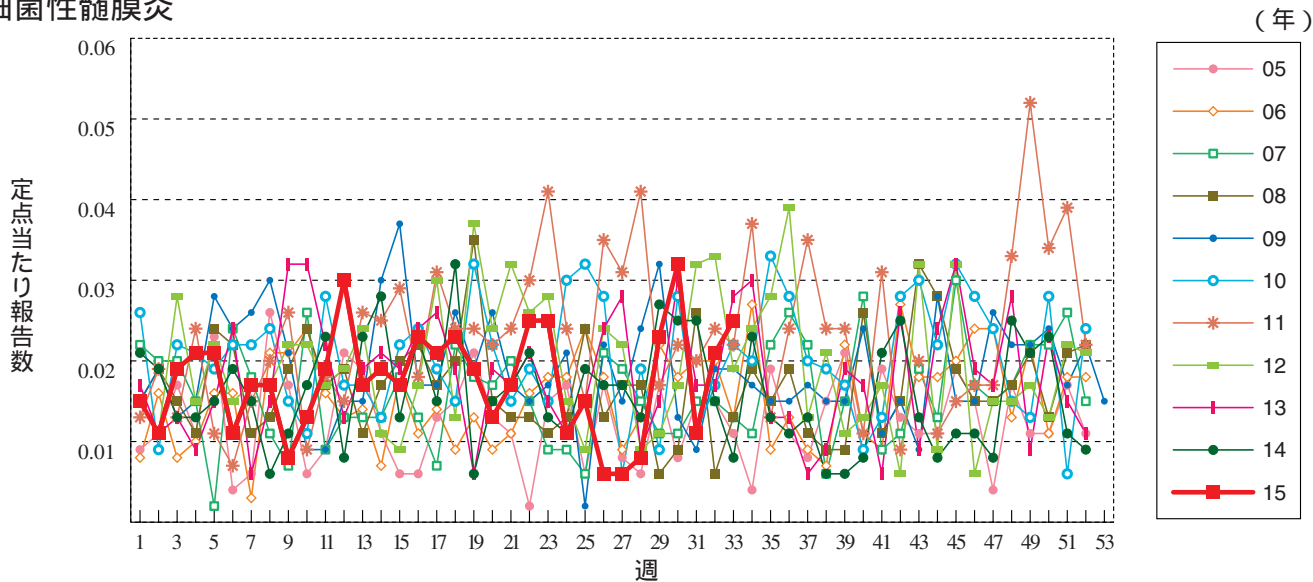
急性出血性結膜炎



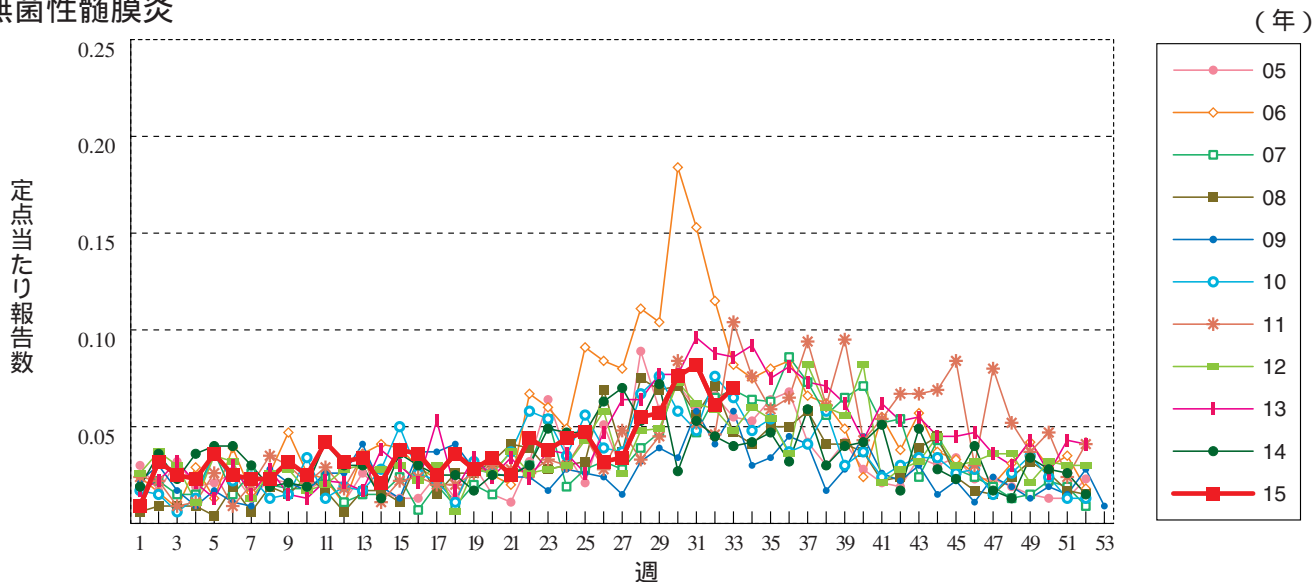
流行性角結膜炎



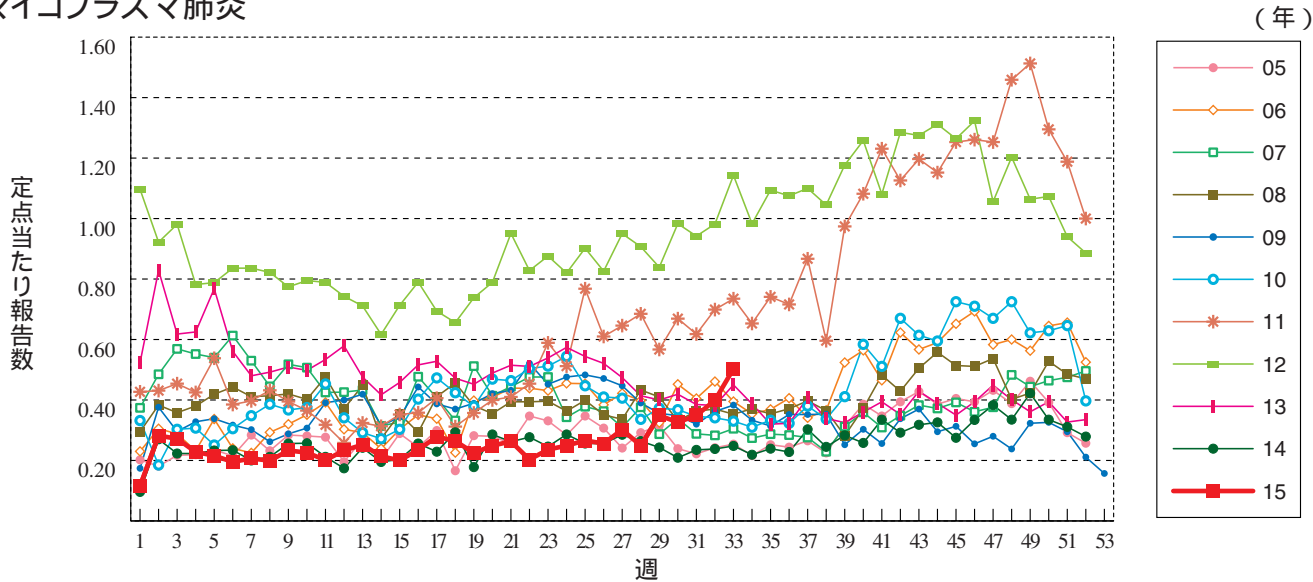
細菌性髄膜炎



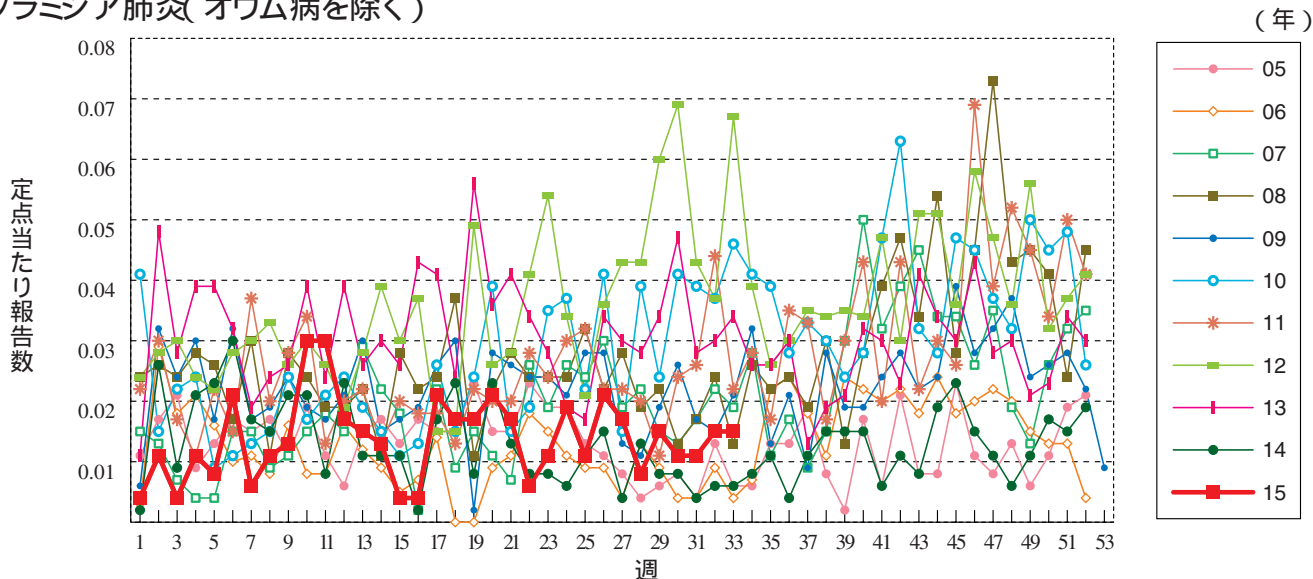
無菌性髄膜炎



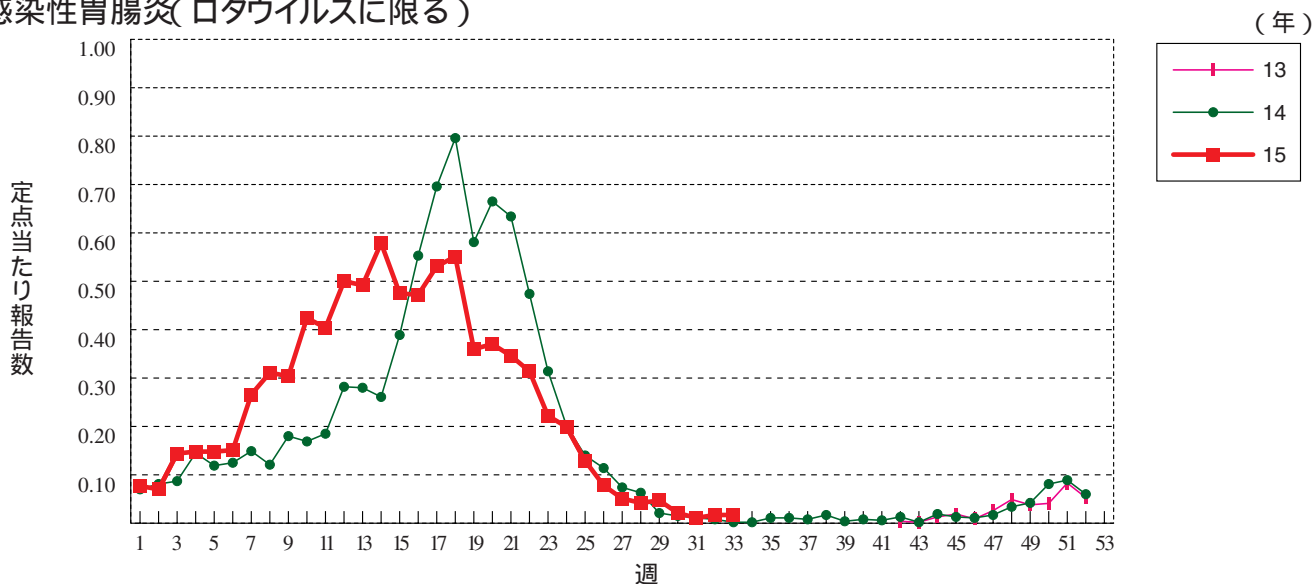
マイコプラズマ肺炎



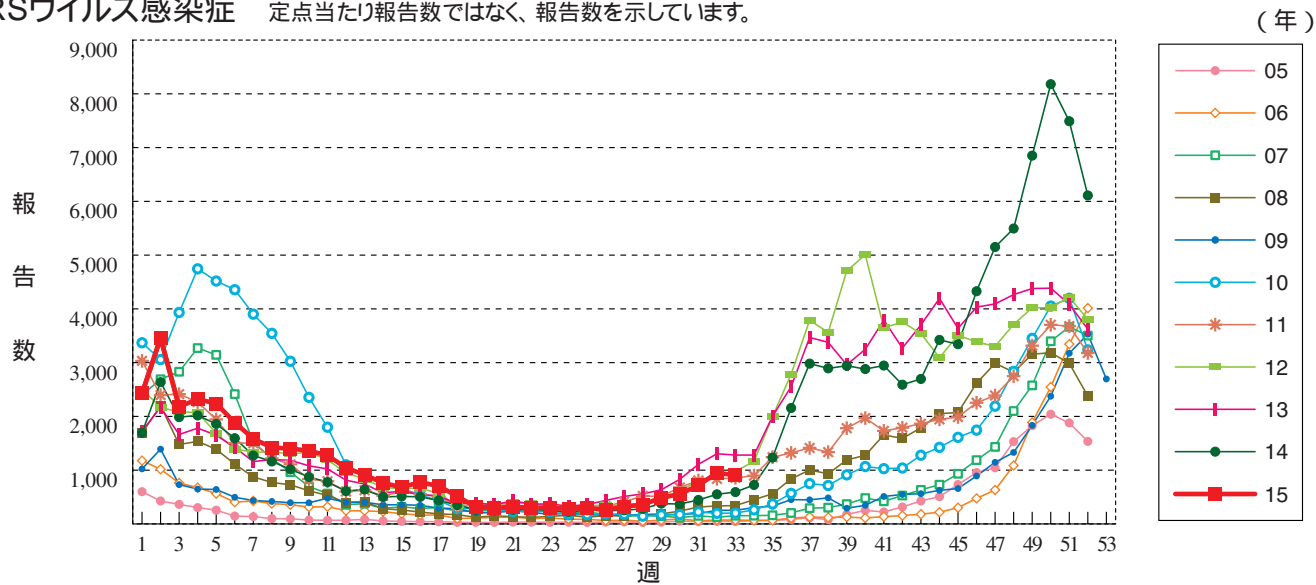
クラミジア肺炎( オウム病を除く)



感染性胃腸炎( ロタウイルスに限る)



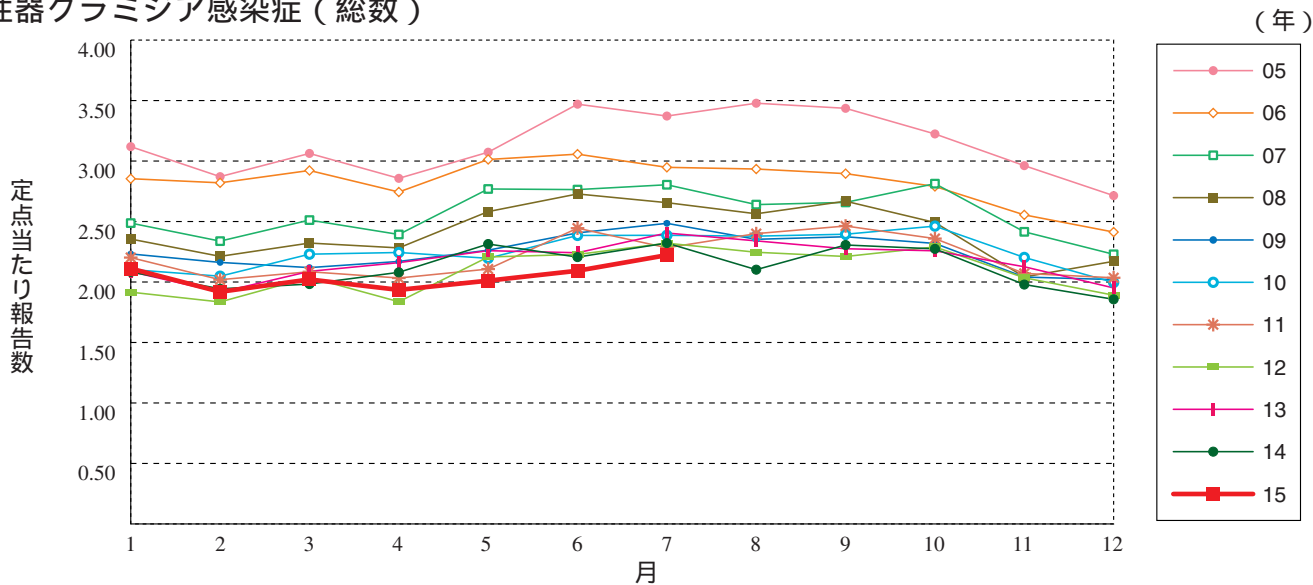
RSウイルス感染症 定点当たり報告数ではなく、報告数を示しています。



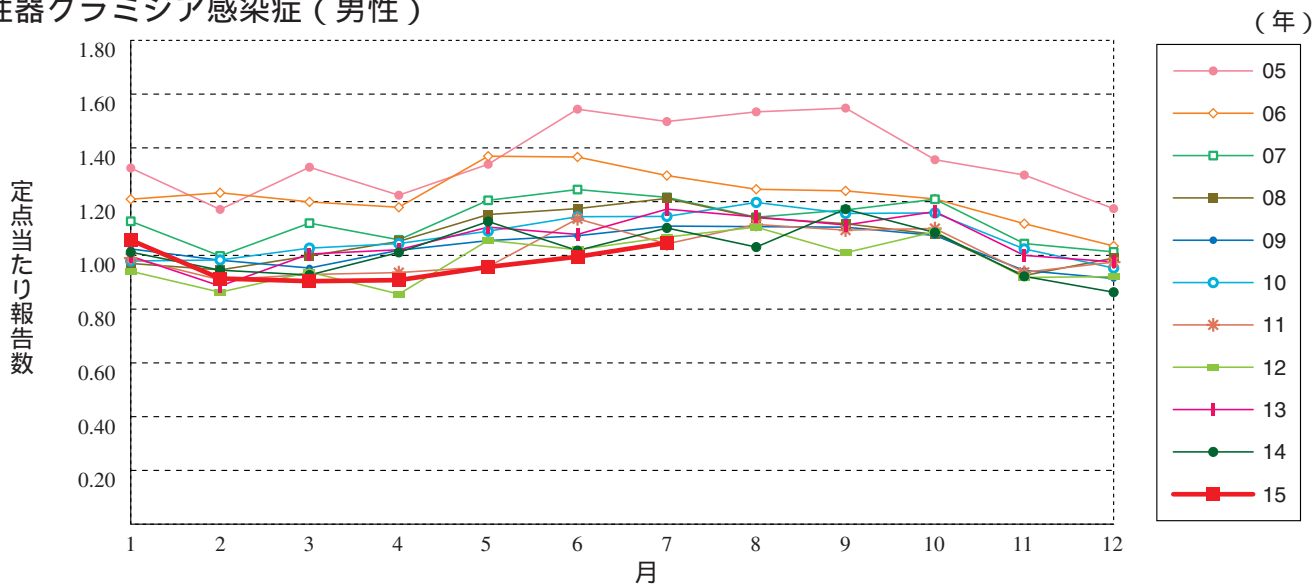


## グラフ総覧( 7月 )

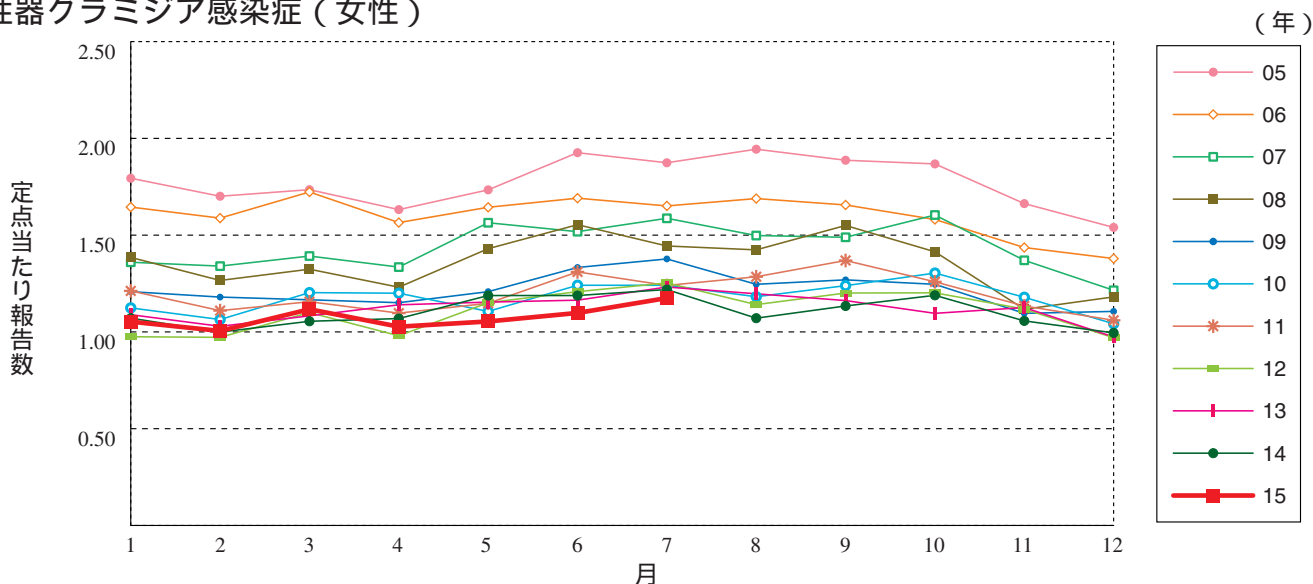
性器クラミジア感染症 ( 総数 )



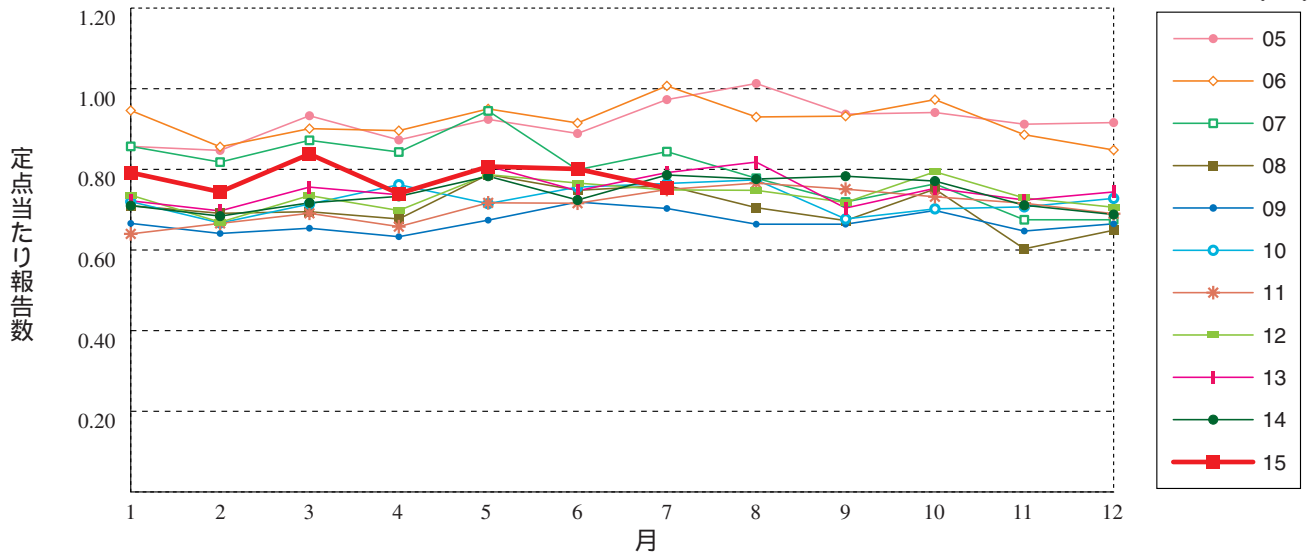
性器クラミジア感染症 ( 男性 )



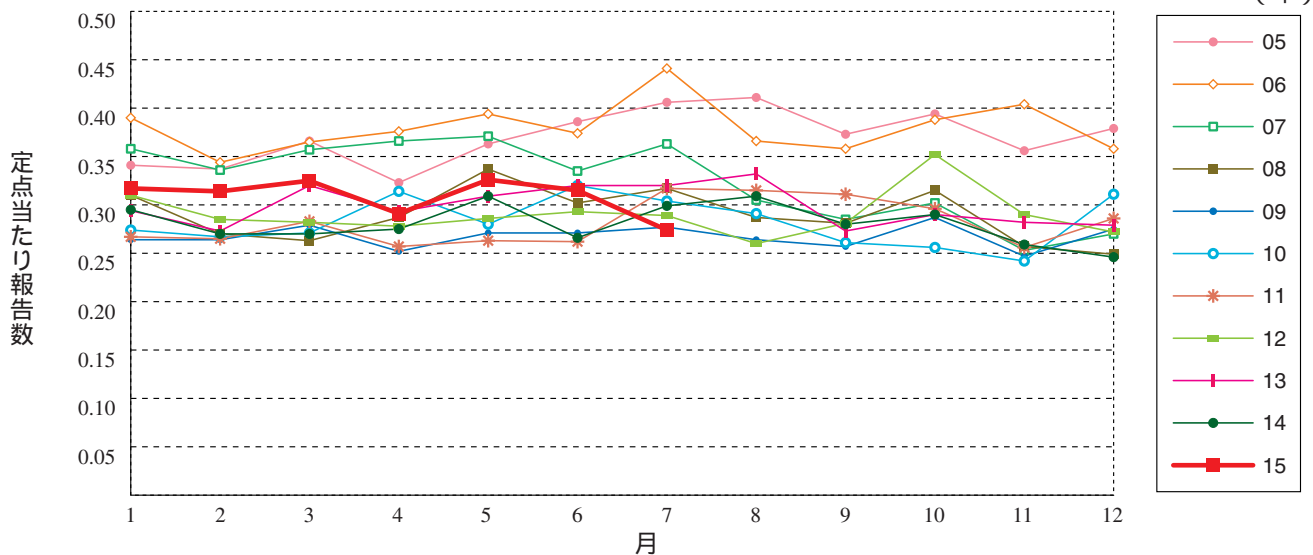
性器クラミジア感染症 ( 女性 )



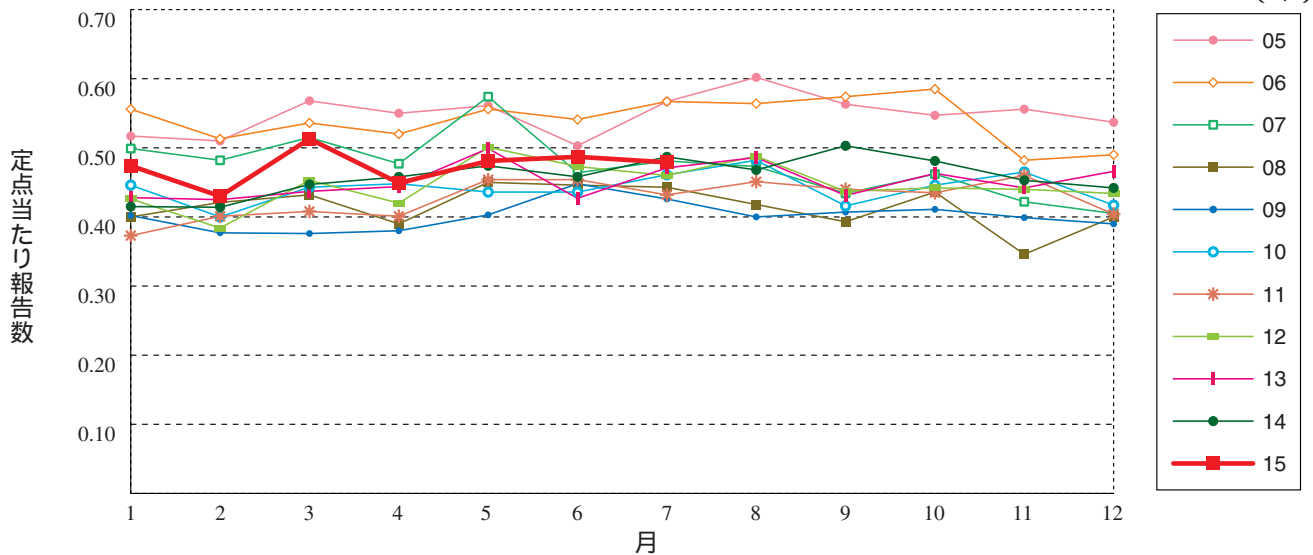
性器ヘルペスウイルス感染症（総数）



性器ヘルペスウイルス感染症（男性）

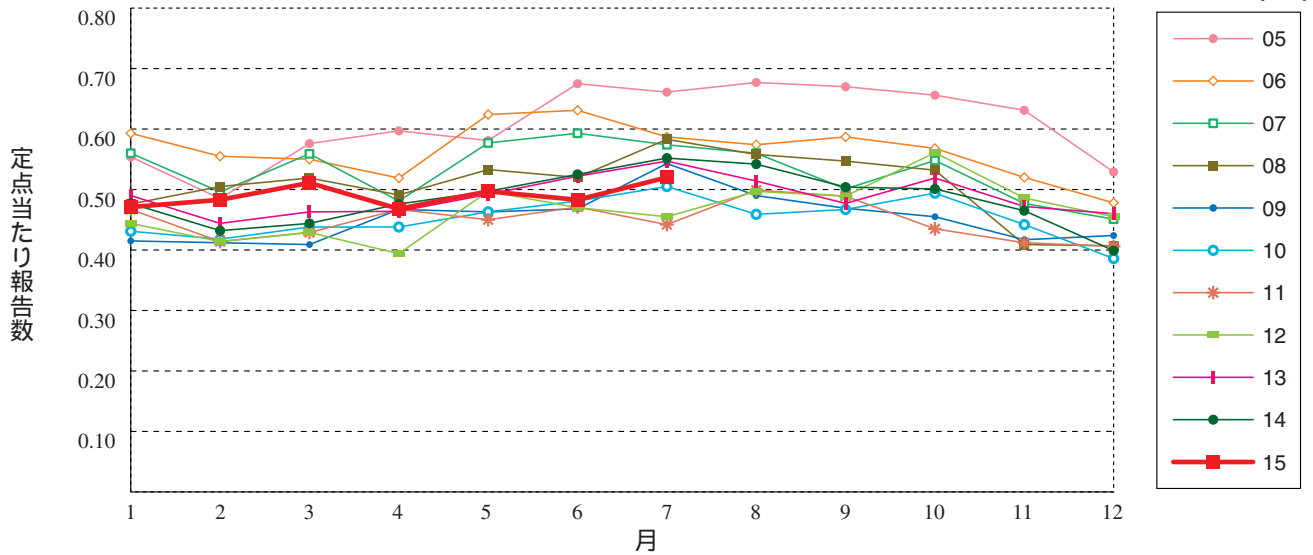


性器ヘルペスウイルス感染症（女性）

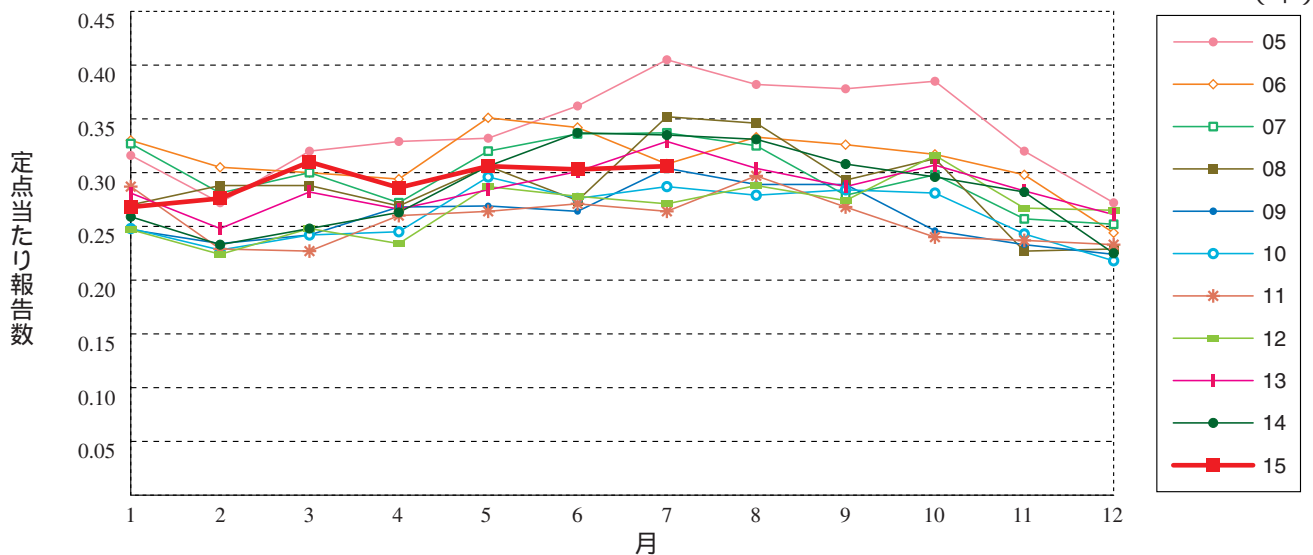




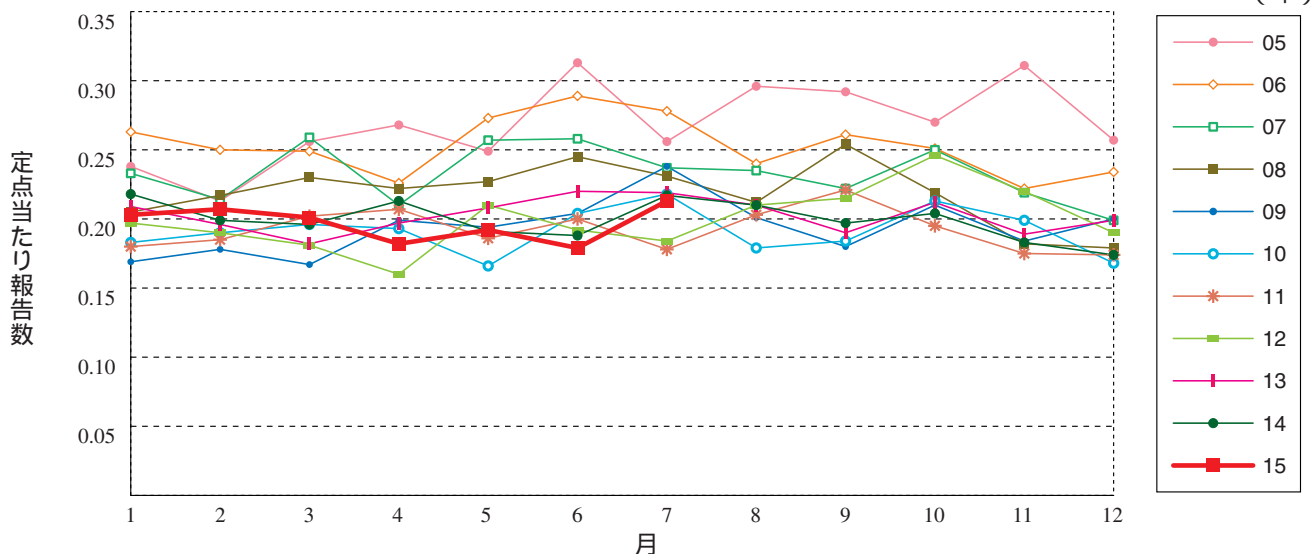
尖圭コンジローマ ( 総数 )



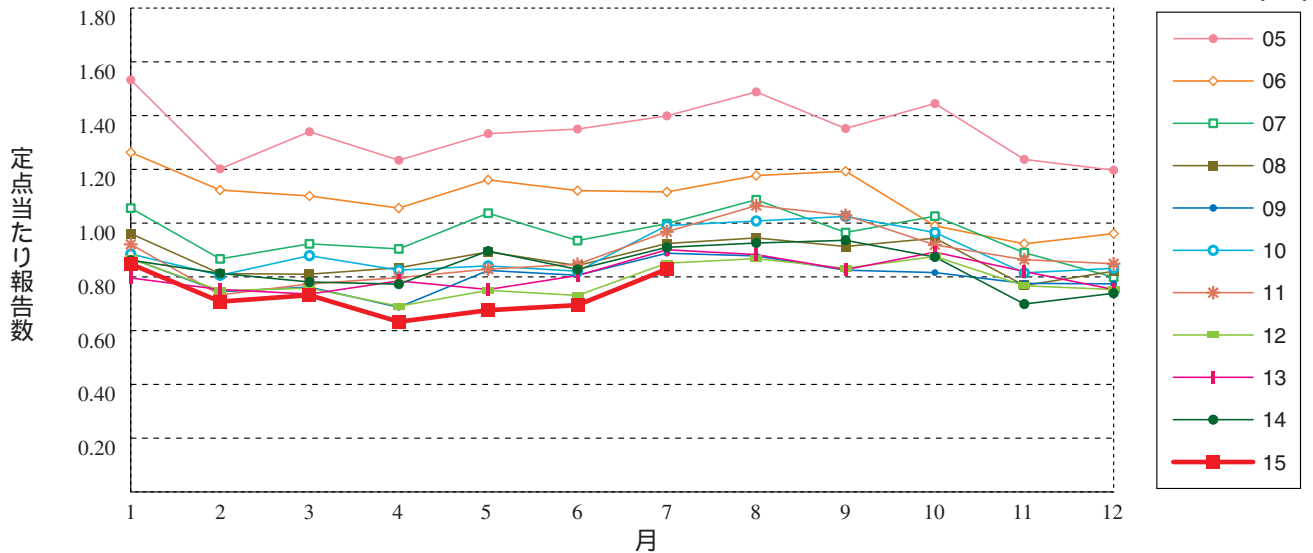
尖圭コンジローマ ( 男性 )



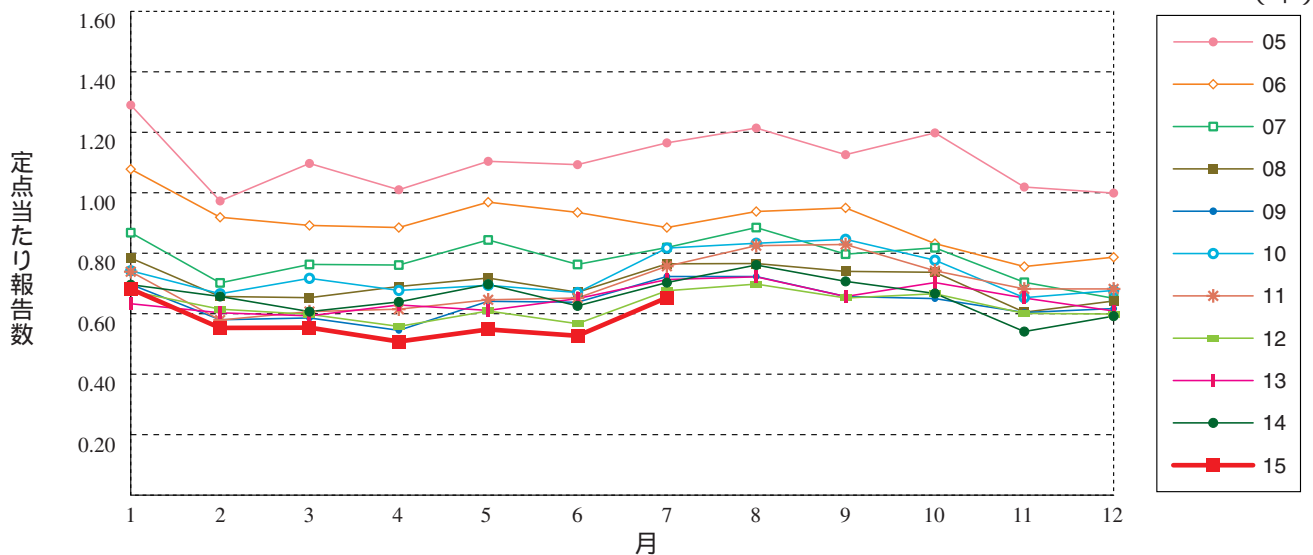
尖圭コンジローマ ( 女性 )



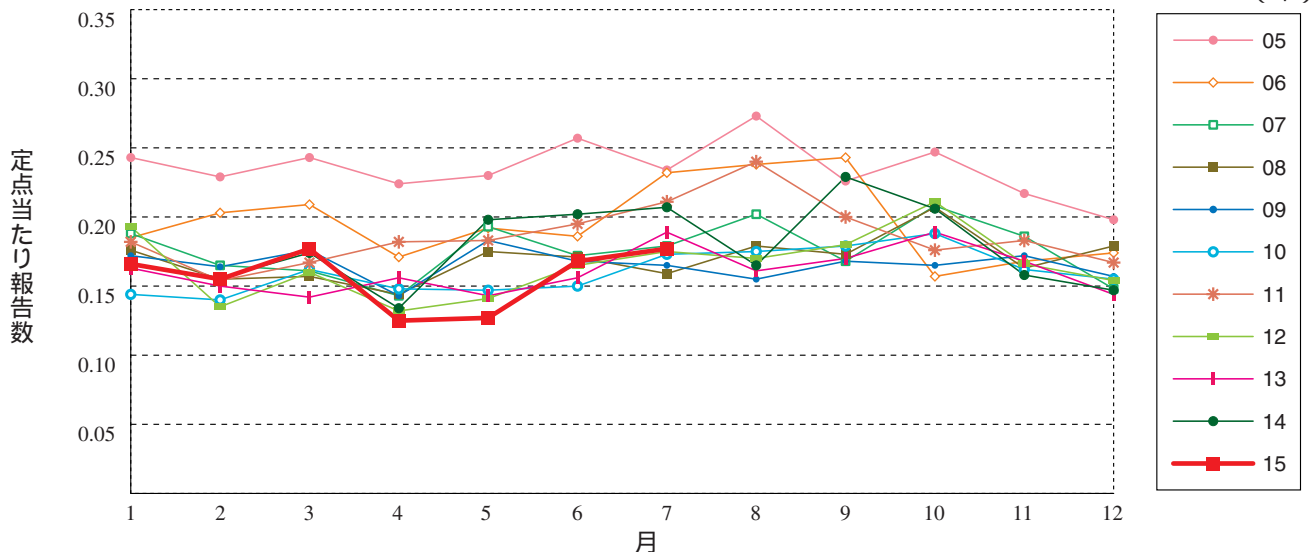
淋菌感染症 ( 総数 )



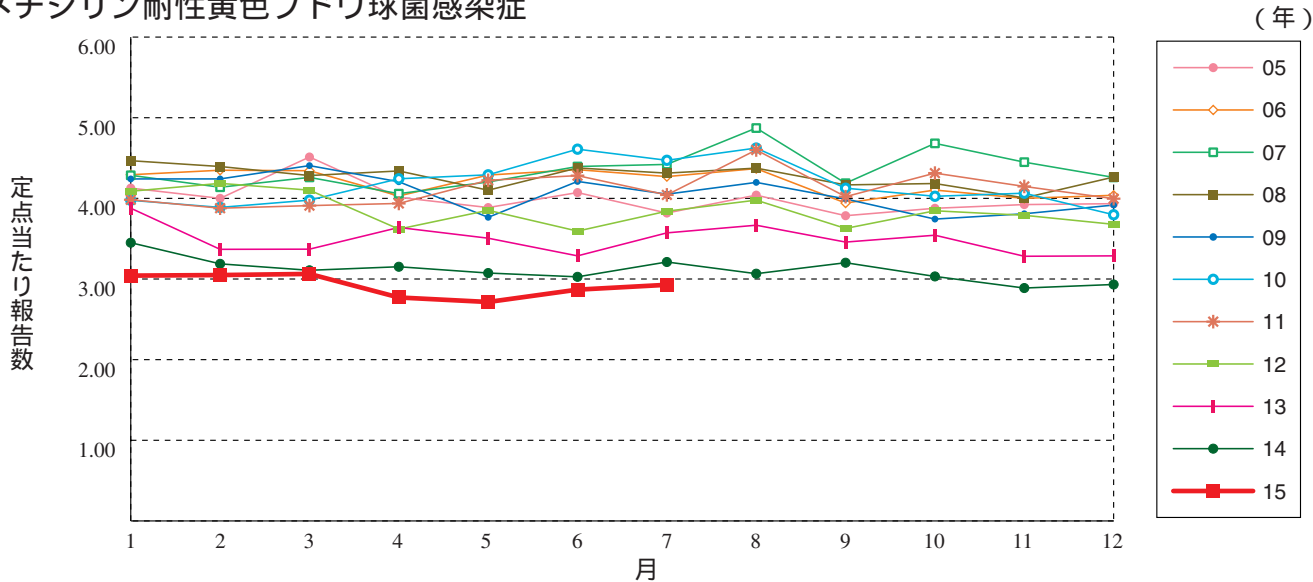
淋菌感染症 ( 男性 )



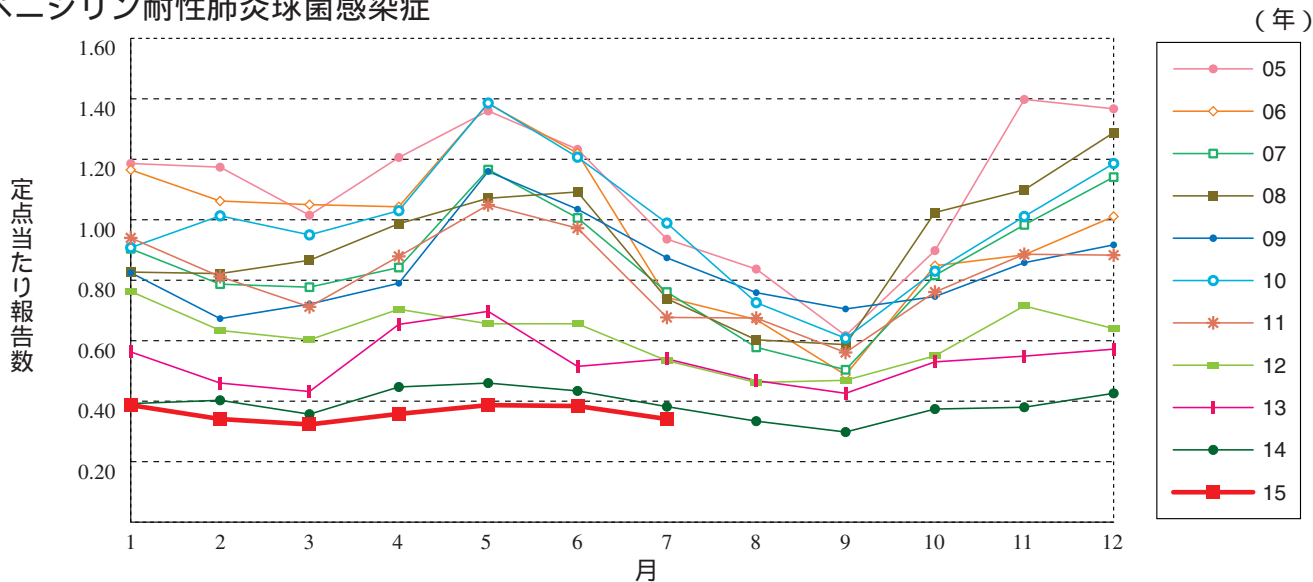
淋菌感染症 ( 女性 )



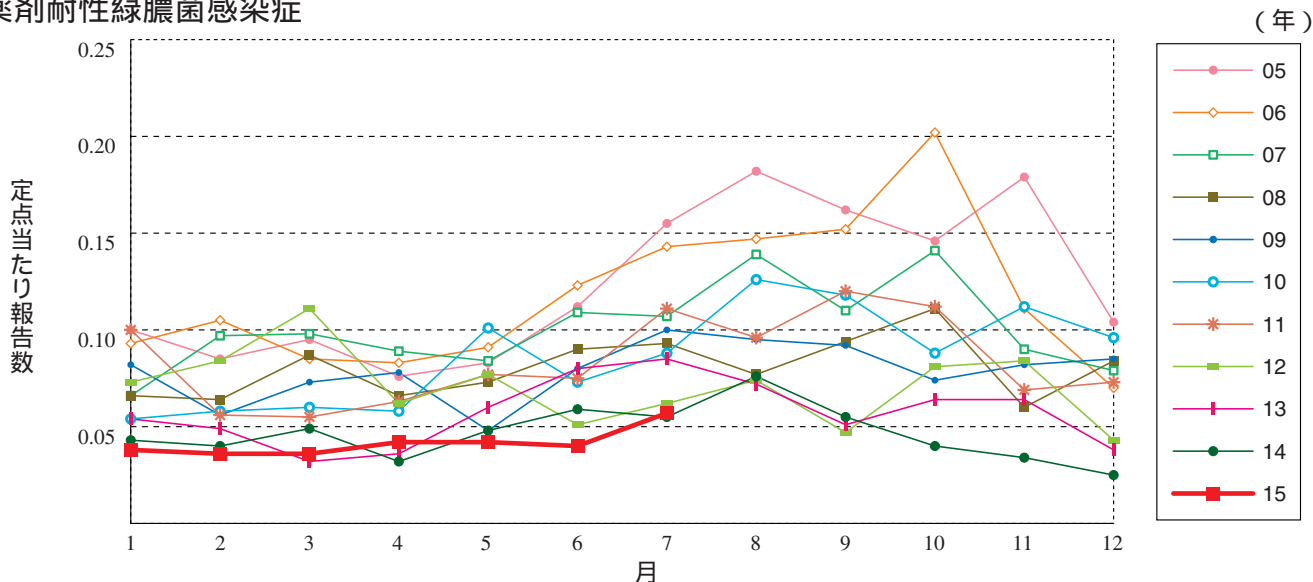
メチシリン耐性黄色ブドウ球菌感染症



ペニシリン耐性肺炎球菌感染症



薬剤耐性緑膿菌感染症





## 7月のデータ

注 8月10日集計分

薬剤耐性アシネトバクター感染症は2014年9月19日より全数把握対象疾患に変更となりました。

報告数・定点当り報告数, 疾病・都道府県・性別(総数)

2015年7月

	性器クラミジア感染症		性器ヘルペスウイルス感染症		尖圭コンジローマ		淋菌感染症		メチシリン耐性黄色ブドウ球菌感染症		ペニシリン耐性肺炎球菌感染症		薬剤耐性緑膿菌感染症	
	報告数	定点当り	報告数	定点当り	報告数	定点当り	報告数	定点当り	報告数	定点当り	報告数	定点当り	報告数	定点当り
総数	2175	2.22	737	0.75	509	0.52	812	0.83	1391	2.93	162	0.34	27	0.06
北海道	175	4.17	41	0.98	22	0.52	36	0.86	43	1.87	1	0.04	1	0.04
青森県	19	1.46	8	0.62	4	0.31	1	0.08	8	1.33	3	0.50	-	-
岩手県	18	1.20	3	0.20	6	0.40	5	0.33	43	2.26	13	0.68	2	0.11
宮城県	37	2.18	16	0.94	21	1.24	18	1.06	21	1.75	2	0.17	2	0.17
秋田県	12	0.86	10	0.71	9	0.64	1	0.07	13	1.63	4	0.50	-	-
山形県	21	2.10	6	0.60	4	0.40	1	0.10	15	1.67	3	0.33	-	-
福島県	46	3.07	17	1.13	11	0.73	22	1.47	41	5.86	2	0.29	-	-
茨城県	88	4.00	18	0.82	7	0.32	16	0.73	26	2.00	-	-	-	-
栃木県	38	2.24	5	0.29	12	0.71	25	1.47	17	2.43	-	-	-	-
群馬県	52	2.17	17	0.71	9	0.38	12	0.50	14	1.75	7	0.88	-	-
埼玉県	134	2.31	37	0.64	7	0.12	42	0.72	10	1.00	-	-	-	-
千葉県	77	1.75	21	0.48	29	0.66	24	0.55	25	2.78	8	0.89	-	-
東京都	236	4.29	116	2.11	88	1.60	118	2.15	94	3.76	9	0.36	6	0.24
神奈川県	79	1.39	25	0.44	23	0.40	46	0.81	22	2.20	10	1.00	-	-
新潟県	33	2.20	5	0.33	9	0.60	12	0.80	76	5.85	15	1.15	2	0.15
富山県	5	0.50	3	0.30	1	0.10	2	0.20	11	2.20	1	0.20	-	-
石川県	20	2.00	10	1.00	3	0.30	18	1.80	15	3.00	2	0.40	-	-
福井県	2	0.40	4	0.80	2	0.40	1	0.20	29	4.83	2	0.33	-	-
山梨県	9	1.00	11	1.22	2	0.22	4	0.44	15	1.50	2	0.20	1	0.10
長野県	25	1.79	3	0.21	2	0.14	2	0.14	23	2.09	3	0.27	-	-
岐阜県	16	1.07	6	0.40	12	0.80	7	0.47	14	2.80	1	0.20	1	0.20
静岡県	45	1.45	12	0.39	13	0.42	13	0.42	27	2.70	-	-	-	-
愛知県	130	2.00	49	0.75	29	0.45	54	0.83	83	5.53	9	0.60	-	-
三重県	11	0.65	2	0.12	3	0.18	6	0.35	39	4.33	-	-	2	0.22
滋賀県	3	0.33	1	0.11	5	0.56	1	0.11	28	4.00	-	-	-	-
京都府	28	1.22	10	0.43	6	0.26	8	0.35	9	1.29	-	-	-	-
大阪府	220	3.33	63	0.95	48	0.73	82	1.24	59	3.28	7	0.39	-	-
兵庫県	80	1.74	34	0.74	16	0.35	40	0.87	29	2.42	-	-	-	-
奈良県	12	1.33	1	0.11	4	0.44	5	0.56	21	3.50	4	0.67	-	-
和歌山県	19	2.38	12	1.50	8	1.00	7	0.88	28	2.55	-	-	-	-
鳥取県	32	4.57	7	1.00	5	0.71	4	0.57	5	1.00	-	-	-	-
島根県	11	1.83	3	0.50	1	0.17	4	0.67	15	1.88	1	0.13	-	-
岡山県	26	1.53	9	0.53	7	0.41	7	0.41	10	2.00	-	-	1	0.20
広島県	62	2.70	14	0.61	15	0.65	20	0.87	77	3.67	9	0.43	4	0.19
山口県	23	1.92	17	1.42	6	0.50	8	0.67	41	4.56	9	1.00	-	-
徳島県	16	2.67	19	3.17	12	2.00	5	0.83	33	4.71	1	0.14	1	0.14
香川県	21	1.40	13	0.87	8	0.53	5	0.33	11	2.20	1	0.20	-	-
愛媛県	11	1.00	4	0.36	2	0.18	4	0.36	7	1.17	-	-	-	-
高知県	3	0.50	1	0.17	-	-	-	-	19	2.38	-	-	-	-
福岡県	100	2.70	33	0.89	15	0.41	56	1.51	50	3.33	9	0.60	1	0.07
佐賀県	12	1.71	5	0.71	3	0.43	7	1.00	19	3.17	-	-	-	-
長崎県	18	1.80	8	0.80	2	0.20	10	1.00	57	4.75	7	0.58	1	0.08
熊本県	52	3.25	22	1.38	10	0.63	16	1.00	20	1.33	7	0.47	1	0.07
大分県	20	2.00	4	0.40	2	0.20	7	0.70	56	5.09	1	0.09	-	-
宮崎県	28	2.15	4	0.31	2	0.15	11	0.85	24	3.43	1	0.14	-	-
鹿児島県	25	1.56	7	0.44	2	0.13	18	1.13	20	1.67	-	-	1	0.08
沖縄県	25	2.08	1	0.08	2	0.17	1	0.08	29	4.14	8	1.14	-	-

報告数・定点当り報告数, 疾病・都道府県・性別(男)

2015年7月

	性器クラミジア感染症		性器ヘルペスウイルス感染症		尖圭コンジローマ		淋菌感染症		メチシリン耐性黄色ブドウ球菌感染症		ペニシリン耐性肺炎球菌感染症		薬剤耐性緑膿菌感染症	
	報告数	定点当り	報告数	定点当り	報告数	定点当り	報告数	定点当り	報告数	定点当り	報告数	定点当り	報告数	定点当り
総数	1025	1.05	268	0.27	300	0.31	639	0.65	846	1.78	102	0.21	19	0.04
北海道	45	1.07	10	0.24	8	0.19	20	0.48	24	1.04	1	0.04	1	0.04
青森県	6	0.46	2	0.15	2	0.15	1	0.08	5	0.83	3	0.50	-	-
岩手県	8	0.53	1	0.07	5	0.33	5	0.33	26	1.37	9	0.47	2	0.11
宮城県	16	0.94	8	0.47	12	0.71	18	1.06	13	1.08	2	0.17	2	0.17
秋田県	6	0.43	6	0.43	4	0.29	1	0.07	10	1.25	1	0.13	-	-
山形県	9	0.90	-	-	2	0.20	1	0.10	9	1.00	1	0.11	-	-
福島県	20	1.33	8	0.53	9	0.60	20	1.33	33	4.71	1	0.14	-	-
茨城県	31	1.41	3	0.14	1	0.05	12	0.55	14	1.08	-	-	-	-
栃木県	26	1.53	2	0.12	8	0.47	21	1.24	11	1.57	-	-	-	-
群馬県	29	1.21	7	0.29	4	0.17	11	0.46	9	1.13	3	0.38	-	-
埼玉県	56	0.97	9	0.16	5	0.09	34	0.59	7	0.70	-	-	-	-
千葉県	31	0.70	5	0.11	18	0.41	21	0.48	16	1.78	5	0.56	-	-
東京都	141	2.56	75	1.36	58	1.05	68	1.24	60	2.40	6	0.24	3	0.12
神奈川県	39	0.68	13	0.23	16	0.28	42	0.74	12	1.20	6	0.60	-	-
新潟県	25	1.67	2	0.13	8	0.53	12	0.80	52	4.00	6	0.46	2	0.15
富山県	1	0.10	-	-	1	0.10	2	0.20	8	1.60	1	0.20	-	-
石川県	11	1.10	2	0.20	1	0.10	17	1.70	6	1.20	2	0.40	-	-
福井県	2	0.40	1	0.20	-	-	1	0.20	18	3.00	1	0.17	-	-
山梨県	2	0.22	-	-	-	-	2	0.22	10	1.00	1	0.10	1	0.10
長野県	5	0.36	1	0.07	-	-	1	0.07	16	1.45	3	0.27	-	-
岐阜県	11	0.73	2	0.13	12	0.80	5	0.33	9	1.80	-	-	1	0.20
静岡県	11	0.35	2	0.06	3	0.10	9	0.29	17	1.70	-	-	-	-
愛知県	82	1.26	20	0.31	20	0.31	45	0.69	42	2.80	6	0.40	-	-
三重県	4	0.24	1	0.06	2	0.12	4	0.24	27	3.00	-	-	2	0.22
滋賀県	2	0.22	-	-	-	-	1	0.11	13	1.86	-	-	-	-
京都府	8	0.35	1	0.04	2	0.09	7	0.30	4	0.57	-	-	-	-
大阪府	100	1.52	24	0.36	27	0.41	64	0.97	42	2.33	5	0.28	-	-
兵庫県	48	1.04	8	0.17	12	0.26	38	0.83	20	1.67	-	-	-	-
奈良県	9	1.00	1	0.11	3	0.33	5	0.56	12	2.00	4	0.67	-	-
和歌山県	8	1.00	8	1.00	7	0.88	7	0.88	13	1.18	-	-	-	-
鳥取県	19	2.71	3	0.43	3	0.43	4	0.57	1	0.20	-	-	-	-
島根県	6	1.00	3	0.50	1	0.17	4	0.67	10	1.25	1	0.13	-	-
岡山県	5	0.29	-	-	5	0.29	3	0.18	6	1.20	-	-	1	0.20
広島県	39	1.70	2	0.09	9	0.39	20	0.87	42	2.00	6	0.29	2	0.10
山口県	12	1.00	3	0.25	1	0.08	4	0.33	27	3.00	6	0.67	-	-
徳島県	15	2.50	7	1.17	5	0.83	5	0.83	19	2.71	-	-	-	-
香川県	5	0.33	4	0.27	6	0.40	5	0.33	7	1.40	1	0.20	-	-
愛媛県	8	0.73	3	0.27	2	0.18	3	0.27	5	0.83	-	-	-	-
高知県	1	0.17	1	0.17	-	-	-	-	11	1.38	-	-	-	-
福岡県	47	1.27	6	0.16	6	0.16	44	1.19	22	1.47	4	0.27	1	0.07
佐賀県	9	1.29	-	-	-	-	7	1.00	14	2.33	-	-	-	-
長崎県	15	1.50	1	0.10	-	-	9	0.90	37	3.08	4	0.33	-	-
熊本県	17	1.06	8	0.50	6	0.38	11	0.69	10	0.67	5	0.33	1	0.07
大分県	10	1.00	2	0.20	2	0.20	3	0.30	37	3.36	1	0.09	-	-
宮崎県	11	0.85	-	-	2	0.15	9	0.69	12	1.71	1	0.14	-	-
鹿児島県	10	0.63	3	0.19	2	0.13	13	0.81	13	1.08	-	-	-	-
沖縄県	4	0.33	-	-	-	-	-	-	15	2.14	6	0.86	-	-

報告数・定点当り報告数, 疾病・都道府県・性別(女)

2015年7月

	性器クラミジア感染症		性器ヘルペスウイルス感染症		尖圭コンジローマ		淋菌感染症		メチシリン耐性黄色ブドウ球菌感染症		ペニシリン耐性肺炎球菌感染症		薬剤耐性緑膿菌感染症	
	報告数	定点当り	報告数	定点当り	報告数	定点当り	報告数	定点当り	報告数	定点当り	報告数	定点当り	報告数	定点当り
総 数	1150	1.17	469	0.48	209	0.21	173	0.18	545	1.15	60	0.13	8	0.02
北海道	130	3.10	31	0.74	14	0.33	16	0.38	19	0.83	-	-	-	-
青森県	13	1.00	6	0.46	2	0.15	-	-	3	0.50	-	-	-	-
岩手県	10	0.67	2	0.13	1	0.07	-	-	17	0.89	4	0.21	-	-
宮城県	21	1.24	8	0.47	9	0.53	-	-	8	0.67	-	-	-	-
秋田県	6	0.43	4	0.29	5	0.36	-	-	3	0.38	3	0.38	-	-
山形県	12	1.20	6	0.60	2	0.20	-	-	6	0.67	2	0.22	-	-
福島県	26	1.73	9	0.60	2	0.13	2	0.13	8	1.14	1	0.14	-	-
茨城県	57	2.59	15	0.68	6	0.27	4	0.18	12	0.92	-	-	-	-
栃木県	12	0.71	3	0.18	4	0.24	4	0.24	6	0.86	-	-	-	-
群馬県	23	0.96	10	0.42	5	0.21	1	0.04	5	0.63	4	0.50	-	-
埼玉県	78	1.34	28	0.48	2	0.03	8	0.14	3	0.30	-	-	-	-
千葉県	46	1.05	16	0.36	11	0.25	3	0.07	9	1.00	3	0.33	-	-
東京都	95	1.73	41	0.75	30	0.55	50	0.91	34	1.36	3	0.12	3	0.12
神奈川県	40	0.70	12	0.21	7	0.12	4	0.07	10	1.00	4	0.40	-	-
新潟県	8	0.53	3	0.20	1	0.07	-	-	24	1.85	9	0.69	-	-
富山県	4	0.40	3	0.30	-	-	-	-	3	0.60	-	-	-	-
石川県	9	0.90	8	0.80	2	0.20	1	0.10	9	1.80	-	-	-	-
福井県	-	-	3	0.60	2	0.40	-	-	11	1.83	1	0.17	-	-
山梨県	7	0.78	11	1.22	2	0.22	2	0.22	5	0.50	1	0.10	-	-
長野県	20	1.43	2	0.14	2	0.14	1	0.07	7	0.64	-	-	-	-
岐阜県	5	0.33	4	0.27	-	-	2	0.13	5	1.00	1	0.20	-	-
静岡県	34	1.10	10	0.32	10	0.32	4	0.13	10	1.00	-	-	-	-
愛知県	48	0.74	29	0.45	9	0.14	9	0.14	41	2.73	3	0.20	-	-
三重県	7	0.41	1	0.06	1	0.06	2	0.12	12	1.33	-	-	-	-
滋賀県	1	0.11	1	0.11	5	0.56	-	-	15	2.14	-	-	-	-
京都府	20	0.87	9	0.39	4	0.17	1	0.04	5	0.71	-	-	-	-
大阪府	120	1.82	39	0.59	21	0.32	18	0.27	17	0.94	2	0.11	-	-
兵庫県	32	0.70	26	0.57	4	0.09	2	0.04	9	0.75	-	-	-	-
奈良県	3	0.33	-	-	1	0.11	-	-	9	1.50	-	-	-	-
和歌山県	11	1.38	4	0.50	1	0.13	-	-	15	1.36	-	-	-	-
鳥取県	13	1.86	4	0.57	2	0.29	-	-	4	0.80	-	-	-	-
島根県	5	0.83	-	-	-	-	-	-	5	0.63	-	-	-	-
岡山県	21	1.24	9	0.53	2	0.12	4	0.24	4	0.80	-	-	-	-
広島県	23	1.00	12	0.52	6	0.26	-	-	35	1.67	3	0.14	2	0.10
山口県	11	0.92	14	1.17	5	0.42	4	0.33	14	1.56	3	0.33	-	-
徳島県	1	0.17	12	2.00	7	1.17	-	-	14	2.00	1	0.14	1	0.14
香川県	16	1.07	9	0.60	2	0.13	-	-	4	0.80	-	-	-	-
愛媛県	3	0.27	1	0.09	-	-	1	0.09	2	0.33	-	-	-	-
高知県	2	0.33	-	-	-	-	-	-	8	1.00	-	-	-	-
福岡県	53	1.43	27	0.73	9	0.24	12	0.32	28	1.87	5	0.33	-	-
佐賀県	3	0.43	5	0.71	3	0.43	-	-	5	0.83	-	-	-	-
長崎県	3	0.30	7	0.70	2	0.20	1	0.10	20	1.67	3	0.25	1	0.08
熊本県	35	2.19	14	0.88	4	0.25	5	0.31	10	0.67	2	0.13	-	-
大分県	10	1.00	2	0.20	-	-	4	0.40	19	1.73	-	-	-	-
宮崎県	17	1.31	4	0.31	-	-	2	0.15	12	1.71	-	-	-	-
鹿児島県	15	0.94	4	0.25	-	-	5	0.31	7	0.58	-	-	1	0.08
沖縄県	21	1.75	1	0.08	2	0.17	1	0.08	14	2.00	2	0.29	-	-



### 33週のデータ

注) 表中の報告数は8月19日集計分であり、その後の報告は次週以降の累積に反映されます。  
 新型インフルエンザは掲載していません。

報告数・累積報告数、疾病・都道府県別

2015年33週

	エボラ出血熱		クリミア・コンゴ出血熱		痘 そう		南米出血熱		ペスト		マールブルグ病		ラッサ熱		急性灰白髄炎		結 核	
	報告数	累積	報告数	累積	報告数	累積	報告数	累積	報告数	累積	報告数	累積	報告数	累積	報告数	累積	報告数	累積
総 数	-	-	-	-	-	-	-	-	-	-	-	-	-	-	-	-	342	15038
北海道	-	-	-	-	-	-	-	-	-	-	-	-	-	-	-	-	5	549
青森県	-	-	-	-	-	-	-	-	-	-	-	-	-	-	-	-	2	188
岩手県	-	-	-	-	-	-	-	-	-	-	-	-	-	-	-	-	-	144
宮城県	-	-	-	-	-	-	-	-	-	-	-	-	-	-	-	-	4	192
秋田県	-	-	-	-	-	-	-	-	-	-	-	-	-	-	-	-	1	75
山形県	-	-	-	-	-	-	-	-	-	-	-	-	-	-	-	-	1	97
福島県	-	-	-	-	-	-	-	-	-	-	-	-	-	-	-	-	5	190
茨城県	-	-	-	-	-	-	-	-	-	-	-	-	-	-	-	-	10	339
栃木県	-	-	-	-	-	-	-	-	-	-	-	-	-	-	-	-	6	188
群馬県	-	-	-	-	-	-	-	-	-	-	-	-	-	-	-	-	-	150
埼玉県	-	-	-	-	-	-	-	-	-	-	-	-	-	-	-	-	8	762
千葉県	-	-	-	-	-	-	-	-	-	-	-	-	-	-	-	-	20	713
東京都	-	-	-	-	-	-	-	-	-	-	-	-	-	-	-	-	48	2296
神奈川県	-	-	-	-	-	-	-	-	-	-	-	-	-	-	-	-	36	1117
新潟県	-	-	-	-	-	-	-	-	-	-	-	-	-	-	-	-	3	214
富山県	-	-	-	-	-	-	-	-	-	-	-	-	-	-	-	-	1	124
石川県	-	-	-	-	-	-	-	-	-	-	-	-	-	-	-	-	2	137
福井県	-	-	-	-	-	-	-	-	-	-	-	-	-	-	-	-	2	64
山梨県	-	-	-	-	-	-	-	-	-	-	-	-	-	-	-	-	-	58
長野県	-	-	-	-	-	-	-	-	-	-	-	-	-	-	-	-	5	188
岐阜県	-	-	-	-	-	-	-	-	-	-	-	-	-	-	-	-	14	239
静岡県	-	-	-	-	-	-	-	-	-	-	-	-	-	-	-	-	3	272
愛知県	-	-	-	-	-	-	-	-	-	-	-	-	-	-	-	-	34	1065
三重県	-	-	-	-	-	-	-	-	-	-	-	-	-	-	-	-	2	188
滋賀県	-	-	-	-	-	-	-	-	-	-	-	-	-	-	-	-	3	142
京都府	-	-	-	-	-	-	-	-	-	-	-	-	-	-	-	-	1	350
大阪府	-	-	-	-	-	-	-	-	-	-	-	-	-	-	-	-	28	994
兵庫県	-	-	-	-	-	-	-	-	-	-	-	-	-	-	-	-	13	652
奈良県	-	-	-	-	-	-	-	-	-	-	-	-	-	-	-	-	2	196
和歌山県	-	-	-	-	-	-	-	-	-	-	-	-	-	-	-	-	3	110
鳥取県	-	-	-	-	-	-	-	-	-	-	-	-	-	-	-	-	-	55
島根県	-	-	-	-	-	-	-	-	-	-	-	-	-	-	-	-	4	88
岡山県	-	-	-	-	-	-	-	-	-	-	-	-	-	-	-	-	4	208
広島県	-	-	-	-	-	-	-	-	-	-	-	-	-	-	-	-	8	260
山口県	-	-	-	-	-	-	-	-	-	-	-	-	-	-	-	-	2	122
徳島県	-	-	-	-	-	-	-	-	-	-	-	-	-	-	-	-	1	85
香川県	-	-	-	-	-	-	-	-	-	-	-	-	-	-	-	-	-	109
愛媛県	-	-	-	-	-	-	-	-	-	-	-	-	-	-	-	-	6	132
高知県	-	-	-	-	-	-	-	-	-	-	-	-	-	-	-	-	2	89
福岡県	-	-	-	-	-	-	-	-	-	-	-	-	-	-	-	-	15	670
佐賀県	-	-	-	-	-	-	-	-	-	-	-	-	-	-	-	-	5	111
長崎県	-	-	-	-	-	-	-	-	-	-	-	-	-	-	-	-	7	190
熊本県	-	-	-	-	-	-	-	-	-	-	-	-	-	-	-	-	-	157
大分県	-	-	-	-	-	-	-	-	-	-	-	-	-	-	-	-	9	194
宮崎県	-	-	-	-	-	-	-	-	-	-	-	-	-	-	-	-	2	141
鹿児島県	-	-	-	-	-	-	-	-	-	-	-	-	-	-	-	-	8	219
沖縄県	-	-	-	-	-	-	-	-	-	-	-	-	-	-	-	-	7	215

\*病原体がSARSコロナウイルスであるものに限る。  
 \*\*病原体がMERSコロナウイルスであるものに限る。2014年7月26日より届出対象疾患となりました。  
 \*\*\*2013年5月6日より届出対象疾患となりました。

報告数・累積報告数、疾病・都道府県別

2015年33週

	ジフテリア		重症急性 呼吸器症候群*		中東呼吸器 症候群**		鳥インフル エンザ(H5N1)		鳥インフル エンザ(H7N9)***		コレラ		細菌性赤痢		腸管出血性 大腸菌感染症		腸チフス	
	報告数	累積	報告数	累積	報告数	累積	報告数	累積	報告数	累積	報告数	累積	報告数	累積	報告数	累積	報告数	累積
総 数	-	-	-	-	-	-	-	-	-	-	3	3	96	137	2039	-	22	
北海道	-	-	-	-	-	-	-	-	-	-	-	-	1	2	3	105	-	-
青森県	-	-	-	-	-	-	-	-	-	-	-	-	-	1	2	41	-	-
岩手県	-	-	-	-	-	-	-	-	-	-	-	-	-	-	5	54	-	-
宮城県	-	-	-	-	-	-	-	-	-	-	1	-	1	5	47	-	-	
秋田県	-	-	-	-	-	-	-	-	-	-	-	-	-	-	1	15	-	-
山形県	-	-	-	-	-	-	-	-	-	-	-	-	-	1	7	21	-	-
福島県	-	-	-	-	-	-	-	-	-	-	1	-	2	1	16	-	1	
茨城県	-	-	-	-	-	-	-	-	-	-	-	-	-	3	1	36	-	-
栃木県	-	-	-	-	-	-	-	-	-	-	-	-	-	1	3	26	-	-
群馬県	-	-	-	-	-	-	-	-	-	-	-	-	-	4	4	54	-	-
埼玉県	-	-	-	-	-	-	-	-	-	-	-	-	1	5	9	101	-	1
千葉県	-	-	-	-	-	-	-	-	-	-	-	-	-	4	6	96	-	1
東京都	-	-	-	-	-	-	-	-	-	-	-	-	-	40	20	222	-	8
神奈川県	-	-	-	-	-	-	-	-	-	-	1	-	5	7	124	-	2	
新潟県	-	-	-	-	-	-	-	-	-	-	-	-	-	5	1	28	-	-
富山県	-	-	-	-	-	-	-	-	-	-	-	-	-	1	1	20	-	-
石川県	-	-	-	-	-	-	-	-	-	-	-	-	-	-	1	11	-	-
福井県	-	-	-	-	-	-	-	-	-	-	-	-	-	-	3	16	-	-
山梨県	-	-	-	-	-	-	-	-	-	-	-	-	-	-	1	16	-	-
長野県	-	-	-	-	-	-	-	-	-	-	-	-	-	2	-	29	-	-
岐阜県	-	-	-	-	-	-	-	-	-	-	-	-	-	-	2	11	-	1
静岡県	-	-	-	-	-	-	-	-	-	-	-	-	-	3	5	47	-	1
愛知県	-	-	-	-	-	-	-	-	-	-	-	-	-	5	4	57	-	2
三重県	-	-	-	-	-	-	-	-	-	-	-	-	-	-	2	28	-	-
滋賀県	-	-	-	-	-	-	-	-	-	-	-	-	-	-	2	17	-	-
京都府	-	-	-	-	-	-	-	-	-	-	-	-	-	1	1	27	-	-
大阪府	-	-	-	-	-	-	-	-	-	-	-	-	-	1	6	295	-	2
兵庫県	-	-	-	-	-	-	-	-	-	-	-	-	-	1	1	62	-	1
奈良県	-	-	-	-	-	-	-	-	-	-	-	-	-	1	4	19	-	-
和歌山県	-	-	-	-	-	-	-	-	-	-	-	-	-	1	1	7	-	-
鳥取県	-	-	-	-	-	-	-	-	-	-	-	-	-	-	-	17	-	-
島根県	-	-	-	-	-	-	-	-	-	-	-	-	-	-	-	5	-	-
岡山県	-	-	-	-	-	-	-	-	-	-	-	-	-	1	3	22	-	-
広島県	-	-	-	-	-	-	-	-	-	-	-	-	-	-	4	25	-	2
山口県	-	-	-	-	-	-	-	-	-	-	-	-	-	-	1	17	-	-
徳島県	-	-	-	-	-	-	-	-	-	-	-	-	-	-	1	3	-	-
香川県	-	-	-	-	-	-	-	-	-	-	-	-	-	-	-	6	-	-
愛媛県	-	-	-	-	-	-	-	-	-	-	-	-	1	1	-	7	-	-
高知県	-	-	-	-	-	-	-	-	-	-	-	-	-	-	-	1	-	-
福岡県	-	-	-	-	-	-	-	-	-	-	-	-	-	3	9	107	-	-
佐賀県	-	-	-	-	-	-	-	-	-	-	-	-	-	-	-	38	-	-
長崎県	-	-	-	-	-	-	-	-	-	-	-	-	-	-	4	39	-	-
熊本県	-	-	-	-	-	-	-	-	-	-	-	-	-	1	1	40	-	-
大分県	-	-	-	-	-	-	-	-	-	-	-	-	-	-	2	9	-	-
宮崎県	-	-	-	-	-	-	-	-	-	-	-	-	-	-	3	26	-	-
鹿児島県	-	-	-	-	-	-	-	-	-	-	-	-	-	-	-	26	-	-
沖縄県	-	-	-	-	-	-	-	-	-	-	-	-	-	-	-	3	-	-



報告数・累積報告数, 疾病・都道府県別

2015年33週

	パラチフス		E型肝炎		ウエストナイル熱		A型肝炎		エキノコックス症		黄熱		オウム病		オムスク出血熱		回帰熱	
	報告数	累積	報告数	累積	報告数	累積	報告数	累積	報告数	累積	報告数	累積	報告数	累積	報告数	累積	報告数	累積
総数	-	23	2	124	-	-	2	169	-	8	-	-	-	5	-	-	-	3
北海道	-	-	-	22	-	-	-	3	-	4	-	-	-	-	-	-	-	3
青森県	-	-	-	-	-	-	-	-	-	-	-	-	-	-	-	-	-	-
岩手県	-	-	-	3	-	-	-	1	-	-	-	-	-	-	-	-	-	-
宮城県	-	-	-	2	-	-	-	-	-	-	-	-	-	-	-	-	-	-
秋田県	-	-	-	-	-	-	-	5	-	-	-	-	-	-	-	-	-	-
山形県	-	-	-	1	-	-	-	4	-	-	-	-	-	-	-	-	-	-
福島県	-	-	-	2	-	-	-	2	-	-	-	-	-	-	-	-	-	-
茨城県	-	-	1	6	-	-	-	2	-	-	-	-	-	-	-	-	-	-
栃木県	-	-	-	2	-	-	-	-	-	-	-	-	1	-	-	-	-	-
群馬県	-	-	-	9	-	-	-	3	-	-	-	-	-	-	-	-	-	-
埼玉県	-	1	-	5	-	-	-	11	-	-	-	-	1	-	-	-	-	-
千葉県	-	2	-	9	-	-	-	10	-	1	-	-	-	-	-	-	-	-
東京都	-	5	-	19	-	-	-	29	-	1	-	-	-	-	-	-	-	-
神奈川県	-	10	1	6	-	-	-	7	-	-	-	-	-	-	-	-	-	-
新潟県	-	-	-	3	-	-	-	3	-	-	-	-	1	-	-	-	-	-
富山県	-	-	-	1	-	-	-	-	-	-	-	-	-	-	-	-	-	-
石川県	-	-	-	2	-	-	-	-	-	-	-	-	-	-	-	-	-	-
福井県	-	-	-	1	-	-	-	-	1	-	-	-	-	-	-	-	-	-
山梨県	-	1	-	1	-	-	-	4	-	-	-	-	-	-	-	-	-	-
長野県	-	-	-	1	-	-	-	4	-	-	-	-	-	-	-	-	-	-
岐阜県	-	-	-	-	-	-	-	-	-	-	-	-	-	-	-	-	-	-
静岡県	-	-	-	4	-	-	-	3	-	-	-	-	-	-	-	-	-	-
愛知県	-	-	-	7	-	-	-	9	-	-	-	-	-	-	-	-	-	-
三重県	-	-	-	3	-	-	-	1	-	-	-	-	-	-	-	-	-	-
滋賀県	-	-	-	1	-	-	-	2	-	-	-	-	-	-	-	-	-	-
京都府	-	-	-	-	-	-	-	-	-	-	-	-	-	-	-	-	-	-
大阪府	-	-	-	-	-	-	1	15	-	1	-	-	-	-	-	-	-	-
兵庫県	-	2	-	3	-	-	-	7	-	-	-	-	-	-	-	-	-	-
奈良県	-	1	-	1	-	-	-	1	-	-	-	-	-	-	-	-	-	-
和歌山県	-	-	-	-	-	-	-	1	-	-	-	-	-	-	-	-	-	-
鳥取県	-	-	-	-	-	-	-	-	-	-	-	-	-	-	-	-	-	-
島根県	-	-	-	-	-	-	-	-	-	-	-	-	-	-	-	-	-	-
岡山県	-	-	-	3	-	-	-	6	-	-	-	-	1	-	-	-	-	-
広島県	-	-	-	2	-	-	-	8	-	-	-	-	-	-	-	-	-	-
山口県	-	-	-	-	-	-	-	1	-	-	-	-	-	-	-	-	-	-
徳島県	-	-	-	-	-	-	-	1	-	-	-	-	-	-	-	-	-	-
香川県	-	-	-	-	-	-	-	1	-	-	-	-	-	-	-	-	-	-
愛媛県	-	-	-	3	-	-	-	3	-	-	-	-	-	-	-	-	-	-
高知県	-	-	-	-	-	-	-	3	-	-	-	-	-	-	-	-	-	-
福岡県	-	-	-	-	-	-	-	7	-	-	-	-	1	-	-	-	-	-
佐賀県	-	-	-	1	-	-	-	1	-	-	-	-	-	-	-	-	-	-
長崎県	-	-	-	-	-	-	-	1	-	-	-	-	-	-	-	-	-	-
熊本県	-	-	-	1	-	-	1	3	-	-	-	-	-	-	-	-	-	-
大分県	-	-	-	-	-	-	-	3	-	-	-	-	-	-	-	-	-	-
宮崎県	-	-	-	-	-	-	-	2	-	-	-	-	-	-	-	-	-	-
鹿児島県	-	1	-	-	-	-	-	1	-	-	-	-	-	-	-	-	-	-
沖縄県	-	-	-	-	-	-	-	1	-	-	-	-	-	-	-	-	-	-

\*2013年3月4日より届出対象疾患となりました。

報告数・累積報告数, 疾病・都道府県別

2015年33週

	キャサナル 森林病		Q 熱		狂犬病		コクシジ オイデス症		サル痘		重症熱性血小板 減少症候群*		腎症候性出血熱		西部ウマ脳炎		ダニ媒介脳炎	
	報告数	累積	報告数	累積	報告数	累積	報告数	累積	報告数	累積	報告数	累積	報告数	累積	報告数	累積	報告数	累積
総 数	-	-	-	-	-	-	2	-	-	-	3	40	-	-	-	-	-	-
北海道	-	-	-	-	-	-	-	-	-	-	-	-	-	-	-	-	-	-
青森県	-	-	-	-	-	-	-	-	-	-	-	-	-	-	-	-	-	-
岩手県	-	-	-	-	-	-	-	-	-	-	-	-	-	-	-	-	-	-
宮城県	-	-	-	-	-	-	-	-	-	-	-	-	-	-	-	-	-	-
秋田県	-	-	-	-	-	-	-	-	-	-	-	-	-	-	-	-	-	-
山形県	-	-	-	-	-	-	-	-	-	-	-	-	-	-	-	-	-	-
福島県	-	-	-	-	-	-	-	-	-	-	-	-	-	-	-	-	-	-
茨城県	-	-	-	-	-	-	-	-	-	-	-	-	-	-	-	-	-	-
栃木県	-	-	-	-	-	-	-	-	-	-	-	-	-	-	-	-	-	-
群馬県	-	-	-	-	-	-	-	-	-	-	-	-	-	-	-	-	-	-
埼玉県	-	-	-	-	-	-	-	-	-	-	-	-	-	-	-	-	-	-
千葉県	-	-	-	-	-	-	-	-	-	-	-	-	-	-	-	-	-	-
東京都	-	-	-	-	-	-	1	-	-	-	-	-	-	-	-	-	-	-
神奈川県	-	-	-	-	-	-	-	-	-	-	-	-	-	-	-	-	-	-
新潟県	-	-	-	-	-	-	-	-	-	-	-	-	-	-	-	-	-	-
富山県	-	-	-	-	-	-	-	-	-	-	-	-	-	-	-	-	-	-
石川県	-	-	-	-	-	-	-	-	-	-	-	-	-	-	-	-	-	-
福井県	-	-	-	-	-	-	-	-	-	-	-	-	-	-	-	-	-	-
山梨県	-	-	-	-	-	-	-	-	-	-	-	-	-	-	-	-	-	-
長野県	-	-	-	-	-	-	-	-	-	-	-	-	-	-	-	-	-	-
岐阜県	-	-	-	-	-	-	-	-	-	-	-	-	-	-	-	-	-	-
静岡県	-	-	-	-	-	-	-	-	-	-	-	-	-	-	-	-	-	-
愛知県	-	-	-	-	-	-	1	-	-	-	-	-	-	-	-	-	-	-
三重県	-	-	-	-	-	-	-	-	-	-	2	-	-	-	-	-	-	-
滋賀県	-	-	-	-	-	-	-	-	-	-	-	-	-	-	-	-	-	-
京都府	-	-	-	-	-	-	-	-	-	-	1	-	-	-	-	-	-	-
大阪府	-	-	-	-	-	-	-	-	-	-	-	-	-	-	-	-	-	-
兵庫県	-	-	-	-	-	-	-	-	-	-	-	-	-	-	-	-	-	-
奈良県	-	-	-	-	-	-	-	-	-	-	-	-	-	-	-	-	-	-
和歌山県	-	-	-	-	-	-	-	-	-	-	1	-	-	-	-	-	-	-
鳥取県	-	-	-	-	-	-	-	-	-	-	-	-	-	-	-	-	-	-
島根県	-	-	-	-	-	-	-	-	-	-	-	-	-	-	-	-	-	-
岡山県	-	-	-	-	-	-	-	-	-	-	-	-	-	-	-	-	-	-
広島県	-	-	-	-	-	-	-	-	-	1	8	-	-	-	-	-	-	-
山口県	-	-	-	-	-	-	-	-	-	1	4	-	-	-	-	-	-	-
徳島県	-	-	-	-	-	-	-	-	-	-	1	-	-	-	-	-	-	-
香川県	-	-	-	-	-	-	-	-	-	-	1	-	-	-	-	-	-	-
愛媛県	-	-	-	-	-	-	-	-	-	-	1	-	-	-	-	-	-	-
高知県	-	-	-	-	-	-	-	-	-	-	2	-	-	-	-	-	-	-
福岡県	-	-	-	-	-	-	-	-	-	-	5	-	-	-	-	-	-	-
佐賀県	-	-	-	-	-	-	-	-	-	-	-	-	-	-	-	-	-	-
長崎県	-	-	-	-	-	-	-	-	-	-	-	-	-	-	-	-	-	-
熊本県	-	-	-	-	-	-	-	-	-	-	1	-	-	-	-	-	-	-
大分県	-	-	-	-	-	-	-	-	-	-	4	-	-	-	-	-	-	-
宮崎県	-	-	-	-	-	-	-	-	-	-	1	5	-	-	-	-	-	-
鹿児島県	-	-	-	-	-	-	-	-	-	-	4	-	-	-	-	-	-	-
沖縄県	-	-	-	-	-	-	-	-	-	-	-	-	-	-	-	-	-	-

\*鳥インフルエンザ H5N1及びH7N9 を除く。

報告数・累積報告数, 疾病・都道府県別

2015年33週

	炭 疽		チクングニア熱		つつが虫病		デング熱		東部ウマ脳炎		鳥インフルエンザ*		ニパウイルス感染症		日本紅斑熱		日本脳炎	
	報告数	累積	報告数	累積	報告数	累積	報告数	累積	報告数	累積	報告数	累積	報告数	累積	報告数	累積	報告数	累積
総 数	-	-	-	11	1	74	6	151	-	-	-	-	-	-	4	94	-	-
北海道	-	-	-	-	-	-	-	5	-	-	-	-	-	-	-	-	-	-
青森県	-	-	-	-	-	8	-	-	-	-	-	-	-	-	-	-	-	-
岩手県	-	-	-	-	-	5	-	-	-	-	-	-	-	-	-	-	-	-
宮城県	-	-	-	-	-	2	-	1	-	-	-	-	-	-	-	-	-	-
秋田県	-	-	-	-	1	10	-	-	-	-	-	-	-	-	-	-	-	-
山形県	-	-	-	-	-	4	-	-	-	-	-	-	-	-	-	-	-	-
福島県	-	-	-	-	-	5	-	2	-	-	-	-	-	-	-	-	-	-
茨城県	-	-	-	1	-	1	-	1	-	-	-	-	-	-	-	-	-	-
栃木県	-	-	-	-	-	-	-	1	-	-	-	-	-	-	-	-	-	-
群馬県	-	-	-	-	-	2	-	3	-	-	-	-	-	-	-	-	-	-
埼玉県	-	-	-	-	-	-	-	8	-	-	-	-	-	-	-	-	-	-
千葉県	-	-	-	-	-	2	1	7	-	-	-	-	-	-	-	3	-	-
東京都	-	-	-	6	-	3	3	43	-	-	-	-	-	-	-	-	-	-
神奈川県	-	-	-	-	-	2	-	17	-	-	-	-	-	-	-	-	-	-
新潟県	-	-	-	-	-	4	-	1	-	-	-	-	-	-	-	-	-	-
富山県	-	-	-	-	-	-	-	-	-	-	-	-	-	-	-	-	-	-
石川県	-	-	-	-	-	-	-	-	-	-	-	-	-	-	-	-	-	-
福井県	-	-	-	-	-	-	-	-	-	-	-	-	-	-	-	-	-	-
山梨県	-	-	-	-	-	-	-	1	-	-	-	-	-	-	-	-	-	-
長野県	-	-	-	-	-	4	-	4	-	-	-	-	-	-	-	-	-	-
岐阜県	-	-	-	-	-	1	-	5	-	-	-	-	-	-	-	-	-	-
静岡県	-	-	-	-	-	-	-	2	-	-	-	-	-	-	-	1	-	-
愛知県	-	-	-	-	-	-	-	5	-	-	-	-	-	-	-	-	-	-
三重県	-	-	-	3	-	-	-	1	-	-	-	-	-	-	-	7	-	-
滋賀県	-	-	-	-	-	-	-	1	-	-	-	-	-	-	-	-	-	-
京都府	-	-	-	-	-	-	-	6	-	-	-	-	-	-	-	1	-	-
大阪府	-	-	-	-	-	-	-	13	-	-	-	-	-	-	-	1	-	-
兵庫県	-	-	-	1	-	-	1	8	-	-	-	-	-	-	-	4	-	-
奈良県	-	-	-	-	-	-	-	3	-	-	-	-	-	-	-	-	-	-
和歌山県	-	-	-	-	-	2	-	1	-	-	-	-	-	-	-	9	-	-
鳥取県	-	-	-	-	-	1	-	-	-	-	-	-	-	-	-	-	-	-
島根県	-	-	-	-	-	3	-	-	-	-	-	-	-	-	-	4	-	-
岡山県	-	-	-	-	-	-	-	-	-	-	-	-	-	-	-	-	-	-
広島県	-	-	-	-	-	2	-	-	-	-	-	-	-	-	-	17	-	-
山口県	-	-	-	-	-	-	-	-	-	-	-	-	-	-	-	2	-	-
徳島県	-	-	-	-	-	-	-	-	-	-	-	-	-	-	-	4	-	-
香川県	-	-	-	-	-	-	-	-	-	-	-	-	-	-	-	2	-	-
愛媛県	-	-	-	-	-	-	-	1	-	-	-	-	-	-	-	11	-	-
高知県	-	-	-	-	-	-	-	1	-	-	-	-	-	-	-	-	-	-
福岡県	-	-	-	-	-	-	1	6	-	-	-	-	-	-	-	-	-	-
佐賀県	-	-	-	-	-	-	-	-	-	-	-	-	-	-	-	2	-	-
長崎県	-	-	-	-	-	-	-	1	-	-	-	-	-	-	-	5	-	-
熊本県	-	-	-	-	-	1	-	1	-	-	-	-	-	-	1	4	-	-
大分県	-	-	-	-	-	-	-	1	-	-	-	-	-	-	-	1	-	-
宮崎県	-	-	-	-	-	3	-	-	-	-	-	-	-	-	2	7	-	-
鹿児島県	-	-	-	-	-	7	-	1	-	-	-	-	-	-	1	9	-	-
沖縄県	-	-	-	-	-	2	-	-	-	-	-	-	-	-	-	-	-	-

報告数・累積報告数, 疾病・都道府県別

2015年33週

	ハンタウイルス 肺症候群		Bウイルス病		鼻 疽		ブルセラ症		ペネズエラ ウマ脳炎		ヘンドラウイルス 感染症		発しんチフス		ポツリヌス症		マラリア	
	報告数	累積	報告数	累積	報告数	累積	報告数	累積	報告数	累積	報告数	累積	報告数	累積	報告数	累積	報告数	累積
総 数	-	-	-	-	-	-	4	-	-	-	-	-	-	-	-	-	-	24
北海道	-	-	-	-	-	-	-	-	-	-	-	-	-	-	-	-	-	-
青森県	-	-	-	-	-	-	-	-	-	-	-	-	-	-	-	-	-	-
岩手県	-	-	-	-	-	-	-	-	-	-	-	-	-	-	-	-	-	-
宮城県	-	-	-	-	-	-	-	-	-	-	-	-	-	-	-	-	-	-
秋田県	-	-	-	-	-	-	-	-	-	-	-	-	-	-	-	-	-	-
山形県	-	-	-	-	-	-	-	-	-	-	-	-	-	-	-	-	-	-
福島県	-	-	-	-	-	-	1	-	-	-	-	-	-	-	-	-	-	1
茨城県	-	-	-	-	-	-	-	-	-	-	-	-	-	-	-	-	-	-
栃木県	-	-	-	-	-	-	-	-	-	-	-	-	-	-	-	-	-	-
群馬県	-	-	-	-	-	-	-	-	-	-	-	-	-	-	-	-	-	-
埼玉県	-	-	-	-	-	-	-	-	-	-	-	-	-	-	-	-	-	-
千葉県	-	-	-	-	-	-	-	-	-	-	-	-	-	-	-	-	-	4
東京都	-	-	-	-	-	-	2	-	-	-	-	-	-	-	-	-	-	11
神奈川県	-	-	-	-	-	-	-	-	-	-	-	-	-	-	-	-	-	1
新潟県	-	-	-	-	-	-	-	-	-	-	-	-	-	-	-	-	-	-
富山県	-	-	-	-	-	-	-	-	-	-	-	-	-	-	-	-	-	-
石川県	-	-	-	-	-	-	-	-	-	-	-	-	-	-	-	-	-	-
福井県	-	-	-	-	-	-	-	-	-	-	-	-	-	-	-	-	-	-
山梨県	-	-	-	-	-	-	-	-	-	-	-	-	-	-	-	-	-	-
長野県	-	-	-	-	-	-	-	-	-	-	-	-	-	-	-	-	-	-
岐阜県	-	-	-	-	-	-	-	-	-	-	-	-	-	-	-	-	-	-
静岡県	-	-	-	-	-	-	-	-	-	-	-	-	-	-	-	-	-	1
愛知県	-	-	-	-	-	-	-	-	-	-	-	-	-	-	-	-	-	1
三重県	-	-	-	-	-	-	-	-	-	-	-	-	-	-	-	-	-	-
滋賀県	-	-	-	-	-	-	-	-	-	-	-	-	-	-	-	-	-	-
京都府	-	-	-	-	-	-	-	-	-	-	-	-	-	-	-	-	-	-
大阪府	-	-	-	-	-	-	-	-	-	-	-	-	-	-	-	-	-	1
兵庫県	-	-	-	-	-	-	-	-	-	-	-	-	-	-	-	-	-	-
奈良県	-	-	-	-	-	-	-	-	-	-	-	-	-	-	-	-	-	1
和歌山県	-	-	-	-	-	-	-	-	-	-	-	-	-	-	-	-	-	-
鳥取県	-	-	-	-	-	-	-	-	-	-	-	-	-	-	-	-	-	-
島根県	-	-	-	-	-	-	-	-	-	-	-	-	-	-	-	-	-	-
岡山県	-	-	-	-	-	-	-	-	-	-	-	-	-	-	-	-	-	1
広島県	-	-	-	-	-	-	-	-	-	-	-	-	-	-	-	-	-	-
山口県	-	-	-	-	-	-	-	-	-	-	-	-	-	-	-	-	-	-
徳島県	-	-	-	-	-	-	-	-	-	-	-	-	-	-	-	-	-	-
香川県	-	-	-	-	-	-	-	-	-	-	-	-	-	-	-	-	-	-
愛媛県	-	-	-	-	-	-	-	-	-	-	-	-	-	-	-	-	-	-
高知県	-	-	-	-	-	-	-	-	-	-	-	-	-	-	-	-	-	-
福岡県	-	-	-	-	-	-	-	-	-	-	-	-	-	-	-	-	-	1
佐賀県	-	-	-	-	-	-	-	-	-	-	-	-	-	-	-	-	-	-
長崎県	-	-	-	-	-	-	-	-	-	-	-	-	-	-	-	-	-	-
熊本県	-	-	-	-	-	-	-	-	-	-	-	-	-	-	-	-	-	-
大分県	-	-	-	-	-	-	-	-	-	-	-	-	-	-	-	-	-	-
宮崎県	-	-	-	-	-	-	-	-	-	-	-	-	-	-	-	-	-	1
鹿児島県	-	-	-	-	-	-	-	-	-	-	-	-	-	-	-	-	-	-
沖縄県	-	-	-	-	-	-	1	-	-	-	-	-	-	-	-	-	-	-

報告数・累積報告数, 疾病・都道府県別

2015年33週

	野 兎 病		ライム病		リッサウイルス感染症		リフトバレー熱		類 鼻 疽		レジオネラ症		レプトスピラ症		ロッキー山紅斑熱		アメーバ赤痢	
	報告数	累積	報告数	累積	報告数	累積	報告数	累積	報告数	累積	報告数	累積	報告数	累積	報告数	累積	報告数	累積
総 数	-	1	-	6	-	-	-	-	-	-	23	924	-	9	-	-	19	686
北海道	-	-	-	2	-	-	-	-	-	-	1	22	-	-	-	-	-	22
青森県	-	-	-	-	-	-	-	-	-	-	1	1	-	-	-	-	-	6
岩手県	-	-	-	-	-	-	-	-	-	-	-	15	-	-	-	-	1	6
宮城県	-	-	-	-	-	-	-	-	-	-	3	16	-	-	-	-	2	14
秋田県	-	-	-	-	-	-	-	-	-	-	1	6	-	-	-	-	-	5
山形県	-	-	-	-	-	-	-	-	-	-	1	10	-	-	-	-	-	6
福島県	-	1	-	-	-	-	-	-	-	-	1	16	-	-	-	-	-	16
茨城県	-	-	-	-	-	-	-	-	-	-	1	45	-	-	-	-	-	13
栃木県	-	-	-	-	-	-	-	-	-	-	1	27	-	-	-	-	-	6
群馬県	-	-	-	-	-	-	-	-	-	-	-	18	-	-	-	-	-	4
埼玉県	-	-	-	-	-	-	-	-	-	-	1	43	-	-	-	-	1	23
千葉県	-	-	-	-	-	-	-	-	-	-	1	41	-	-	-	-	2	32
東京都	-	-	-	1	-	-	-	-	-	-	4	74	-	5	-	-	3	127
神奈川県	-	-	-	-	-	-	-	-	-	-	1	82	-	-	-	-	3	66
新潟県	-	-	-	2	-	-	-	-	-	-	-	25	-	-	-	-	1	7
富山県	-	-	-	-	-	-	-	-	-	-	-	22	-	-	-	-	-	6
石川県	-	-	-	-	-	-	-	-	-	-	-	13	-	-	-	-	-	3
福井県	-	-	-	-	-	-	-	-	-	-	-	7	-	-	-	-	-	3
山梨県	-	-	-	-	-	-	-	-	-	-	-	10	-	-	-	-	-	2
長野県	-	-	-	-	-	-	-	-	-	-	-	25	-	-	-	-	1	15
岐阜県	-	-	-	-	-	-	-	-	-	-	-	19	-	-	-	-	-	11
静岡県	-	-	-	-	-	-	-	-	-	-	1	24	-	-	-	-	2	14
愛知県	-	-	-	-	-	-	-	-	-	-	1	61	-	-	-	-	-	41
三重県	-	-	-	-	-	-	-	-	-	-	-	16	-	-	-	-	-	8
滋賀県	-	-	-	-	-	-	-	-	-	-	-	20	-	-	-	-	-	4
京都府	-	-	-	-	-	-	-	-	-	-	-	23	-	-	-	-	-	16
大阪府	-	-	-	-	-	-	-	-	-	-	1	50	-	-	-	-	-	65
兵庫県	-	-	-	-	-	-	-	-	-	-	1	37	-	-	-	-	1	27
奈良県	-	-	-	-	-	-	-	-	-	-	-	5	-	-	-	-	-	11
和歌山県	-	-	-	-	-	-	-	-	-	-	-	4	-	-	-	-	-	1
鳥取県	-	-	-	-	-	-	-	-	-	-	-	5	-	-	-	-	-	-
島根県	-	-	-	-	-	-	-	-	-	-	-	5	-	-	-	-	-	3
岡山県	-	-	-	-	-	-	-	-	-	-	-	16	-	-	-	-	-	13
広島県	-	-	-	1	-	-	-	-	-	-	1	20	-	-	-	-	-	9
山口県	-	-	-	-	-	-	-	-	-	-	-	8	-	-	-	-	-	5
徳島県	-	-	-	-	-	-	-	-	-	-	-	4	-	-	-	-	1	3
香川県	-	-	-	-	-	-	-	-	-	-	-	10	-	-	-	-	-	9
愛媛県	-	-	-	-	-	-	-	-	-	-	-	7	-	-	-	-	-	5
高知県	-	-	-	-	-	-	-	-	-	-	-	2	-	-	-	-	-	2
福岡県	-	-	-	-	-	-	-	-	-	-	-	28	-	-	-	-	1	27
佐賀県	-	-	-	-	-	-	-	-	-	-	-	2	-	-	-	-	-	1
長崎県	-	-	-	-	-	-	-	-	-	-	1	9	-	-	-	-	-	7
熊本県	-	-	-	-	-	-	-	-	-	-	-	12	-	-	-	-	-	10
大分県	-	-	-	-	-	-	-	-	-	-	-	8	-	-	-	-	-	4
宮崎県	-	-	-	-	-	-	-	-	-	-	-	3	-	-	-	-	-	1
鹿児島県	-	-	-	-	-	-	-	-	-	-	-	3	-	-	-	-	-	3
沖縄県	-	-	-	-	-	-	-	-	-	-	-	5	-	4	-	-	-	4

\*E型肝炎及びA型肝炎を除く。 \*\*2014年9月19日より届出対象疾患となりました。  
 \*\*\*ウエストナイル脳炎、西部ウマ脳炎、ダニ媒介脳炎、東部ウマ脳炎、日本脳炎、ペネズエラウマ脳炎及びリフトバレー熱を除く。  
 \*\*\*\*2013年4月1日より届出対象疾患となりました。

報告数・累積報告数, 疾病・都道府県別

2015年33週

	ウイルス性肝炎*		カルバペネム耐性腸内細菌科細菌感染症**		急性脳炎***		クリプトスポリジウム症		クロイツフェルト・ヤコブ病		劇症型溶血性レンサ球菌感染症		後天性免疫不全症候群		ジアルジア症		侵襲性インフルエンザ菌感染症****	
	報告数	累積	報告数	累積	報告数	累積	報告数	累積	報告数	累積	報告数	累積	報告数	累積	報告数	累積	報告数	累積
総数	4	156	32	895	3	329	-	9	1	109	3	284	14	887	3	46	2	158
北海道	-	1	-	33	-	8	-	2	-	5	-	6	-	20	-	1	-	8
青森県	-	1	-	11	-	2	-	-	-	1	-	-	-	2	-	-	-	2
岩手県	-	-	-	-	-	2	-	-	-	-	-	2	-	2	-	-	-	1
宮城県	-	3	-	8	-	-	-	-	-	2	-	1	-	7	-	1	-	4
秋田県	-	2	-	4	-	4	-	-	-	1	-	1	-	-	-	-	-	1
山形県	-	-	-	2	-	3	-	-	-	-	-	2	-	2	-	-	-	1
福島県	-	1	2	20	-	3	-	-	-	1	-	2	-	7	-	-	-	4
茨城県	-	1	-	3	-	18	-	-	-	1	-	6	1	11	-	-	-	5
栃木県	-	-	1	7	-	11	-	-	-	1	-	3	-	7	-	-	-	-
群馬県	-	2	1	16	-	3	-	-	-	-	-	6	-	4	-	-	-	-
埼玉県	-	3	1	23	-	18	-	-	-	5	-	8	-	21	-	1	-	9
千葉県	-	9	-	25	3	33	-	-	-	4	-	15	-	31	-	3	-	10
東京都	1	32	5	124	-	31	-	3	-	17	-	45	5	258	1	14	1	16
神奈川県	-	8	2	54	-	24	-	1	-	6	-	20	1	66	1	2	-	8
新潟県	-	1	-	5	-	-	-	-	-	-	-	7	-	4	-	-	-	3
富山県	-	1	-	14	-	1	-	-	-	-	-	7	-	3	-	-	-	2
石川県	-	-	-	10	-	1	-	-	-	-	-	5	-	2	-	-	-	1
福井県	-	-	1	8	-	1	-	-	-	2	-	3	-	4	-	-	-	-
山梨県	-	1	-	1	-	-	-	-	-	1	-	2	-	4	-	-	-	1
長野県	-	5	2	29	-	9	-	-	-	1	-	7	-	4	-	-	-	3
岐阜県	1	3	-	8	-	-	-	-	1	5	-	1	-	16	-	-	-	4
静岡県	-	4	1	17	-	14	-	-	-	4	-	9	-	20	-	1	-	7
愛知県	-	12	2	46	-	23	-	-	-	6	-	6	-	64	-	3	-	11
三重県	-	2	2	29	-	2	-	-	-	2	-	5	-	4	-	-	-	1
滋賀県	-	-	1	8	-	3	-	-	-	2	-	8	-	8	-	-	-	-
京都府	-	1	1	24	-	3	-	-	-	3	-	2	-	9	-	-	-	2
大阪府	1	14	3	113	-	26	-	-	-	5	-	28	5	130	-	7	-	18
兵庫県	-	12	2	34	-	13	-	-	-	3	-	15	-	20	-	1	-	8
奈良県	-	1	-	16	-	3	-	-	-	2	-	2	-	10	-	-	-	2
和歌山県	-	2	-	2	-	-	-	-	-	1	-	-	-	4	-	2	-	1
鳥取県	-	-	-	2	-	-	-	-	-	-	-	3	-	3	-	-	-	-
島根県	-	-	-	4	-	-	-	-	-	1	-	5	-	-	-	-	-	1
岡山県	-	4	-	25	-	10	-	1	-	-	-	1	-	15	-	2	-	1
広島県	1	5	-	27	-	5	-	-	-	4	-	6	-	8	-	2	-	1
山口県	-	2	1	16	-	4	-	-	-	-	-	4	-	5	-	1	-	1
徳島県	-	-	-	1	-	1	-	1	-	-	-	1	-	6	1	1	-	-
香川県	-	-	-	4	-	2	-	-	-	1	-	2	-	11	-	-	-	-
愛媛県	-	3	-	4	-	3	-	-	-	1	2	9	-	6	-	-	-	1
高知県	-	-	-	11	-	1	-	-	-	-	-	-	-	5	-	-	-	2
福岡県	-	6	3	57	-	16	-	-	-	5	-	9	1	37	-	3	1	6
佐賀県	-	2	-	4	-	2	-	-	-	3	-	4	1	4	-	-	-	-
長崎県	-	3	-	12	-	4	-	-	-	3	-	2	-	4	-	-	-	3
熊本県	-	1	-	9	-	-	-	-	-	1	-	3	-	5	-	-	-	3
大分県	-	-	-	3	-	6	-	-	-	-	-	3	-	1	-	-	-	-
宮崎県	-	5	-	3	-	3	-	-	-	2	-	3	-	13	-	-	-	1
鹿児島県	-	2	1	9	-	8	-	-	-	6	1	5	-	4	-	1	-	-
沖縄県	-	1	-	10	-	5	-	1	-	1	-	-	-	16	-	-	-	5

\*2013年4月1日より届出対象疾患となりました。  
 \*\*2014年9月19日より届出対象疾患となりました。

報告数・累積報告数, 疾病・都道府県別

2015年33週

	侵襲性髄膜炎菌感染症*		侵襲性肺炎球菌感染症*		水痘** (入院例に限る)		先天性風しん症候群		梅毒		播種性 クリプトコックス症**		破傷風		バンコマイシン耐性 黄色ブドウ球菌感染症		バンコマイシン耐性 腸球菌感染症	
	報告数	累積	報告数	累積	報告数	累積	報告数	累積	報告数	累積	報告数	累積	報告数	累積	報告数	累積	報告数	累積
総数	-	22	15	1548	4	201	-	-	32	1447	1	71	1	68	-	-	-	37
北海道	-	-	1	64	-	6	-	-	-	36	-	2	-	5	-	-	-	-
青森県	-	-	-	13	-	2	-	-	-	5	-	-	-	1	-	-	-	-
岩手県	-	-	-	13	-	2	-	-	-	-	-	-	-	1	-	-	-	-
宮城県	-	-	-	37	1	5	-	-	-	12	-	-	-	-	-	-	-	-
秋田県	-	-	-	3	-	5	-	-	-	1	-	-	-	1	-	-	-	-
山形県	-	-	2	23	-	-	-	-	-	6	-	-	-	1	-	-	-	1
福島県	-	-	-	22	-	-	-	-	-	14	-	-	-	1	-	-	-	1
茨城県	-	-	-	16	-	3	-	-	-	31	-	-	-	2	-	-	-	-
栃木県	-	-	-	16	-	1	-	-	-	17	-	3	-	1	-	-	-	-
群馬県	-	-	-	30	-	4	-	-	-	18	-	-	-	4	-	-	-	-
埼玉県	-	2	1	55	-	5	-	-	2	56	-	5	-	2	-	-	-	3
千葉県	-	1	3	76	-	3	-	-	1	37	-	2	1	3	-	-	-	2
東京都	-	7	-	208	-	32	-	-	17	598	-	7	-	1	-	-	-	1
神奈川県	-	2	4	143	-	16	-	-	2	83	-	6	-	4	-	-	-	10
新潟県	-	-	-	34	-	2	-	-	-	12	-	-	-	3	-	-	-	-
富山県	-	-	-	18	-	2	-	-	-	9	-	-	-	2	-	-	-	-
石川県	-	-	-	10	-	6	-	-	-	7	-	-	-	-	-	-	-	-
福井県	-	-	-	13	-	-	-	-	-	5	-	-	-	-	-	-	-	1
山梨県	-	-	-	9	-	-	-	-	-	6	-	-	-	-	-	-	-	-
長野県	-	-	-	21	-	5	-	-	1	8	-	5	-	3	-	-	-	-
岐阜県	-	3	-	26	-	4	-	-	2	7	-	1	-	1	-	-	-	-
静岡県	-	-	-	40	-	8	-	-	-	31	-	-	-	2	-	-	-	-
愛知県	-	-	1	109	-	10	-	-	2	41	-	8	-	4	-	-	-	-
三重県	-	-	1	26	-	1	-	-	-	10	-	3	-	1	-	-	-	-
滋賀県	-	2	-	24	-	-	-	-	-	4	-	1	-	1	-	-	-	-
京都府	-	1	-	32	-	-	-	-	-	25	-	1	-	-	-	-	-	1
大阪府	-	1	1	115	-	18	-	-	4	173	-	4	-	1	-	-	-	3
兵庫県	-	-	-	75	-	8	-	-	-	38	-	1	-	1	-	-	-	-
奈良県	-	1	-	12	1	4	-	-	-	10	-	-	-	-	-	-	-	-
和歌山県	-	-	-	9	-	-	-	-	-	10	-	2	-	-	-	-	-	-
鳥取県	-	-	-	4	-	-	-	-	-	3	-	3	-	-	-	-	-	-
島根県	-	-	-	5	-	1	-	-	-	3	-	-	-	1	-	-	-	-
岡山県	-	-	-	22	-	4	-	-	-	10	-	1	-	-	-	-	-	-
広島県	-	-	-	10	-	5	-	-	1	13	-	-	-	2	-	-	-	-
山口県	-	-	-	9	-	3	-	-	-	7	-	1	-	-	-	-	-	-
徳島県	-	-	-	3	-	1	-	-	-	-	-	-	-	-	-	-	-	-
香川県	-	-	-	16	-	2	-	-	-	8	-	-	-	2	-	-	-	-
愛媛県	-	-	-	7	-	1	-	-	-	4	1	1	-	2	-	-	-	-
高知県	-	-	-	7	-	1	-	-	-	4	-	-	-	3	-	-	-	-
福岡県	-	1	-	72	2	19	-	-	-	41	-	6	-	1	-	-	-	8
佐賀県	-	-	-	10	-	-	-	-	-	6	-	-	-	2	-	-	-	-
長崎県	-	-	-	14	-	4	-	-	-	9	-	3	-	2	-	-	-	-
熊本県	-	-	-	15	-	-	-	-	-	3	-	1	-	-	-	-	-	-
大分県	-	-	-	2	-	2	-	-	-	7	-	-	-	-	-	-	-	-
宮崎県	-	-	-	4	-	2	-	-	-	4	-	2	-	5	-	-	-	-
鹿児島県	-	-	1	22	-	4	-	-	-	5	-	1	-	2	-	-	-	1
沖縄県	-	1	-	34	-	-	-	-	-	10	-	1	-	-	-	-	-	5

\*2014年9月19日より届出対象疾患となりました。

報告数・累積報告数，疾病・都道府県別 2015年33週

	風しん		麻疹		薬剤耐性アシネト バクター感染症*	
	報告数	累積	報告数	累積	報告数	累積
総 数	4	120	-	27	1	22
北海道	-	1	-	-	-	-
青森県	-	-	-	-	-	-
岩手県	-	1	-	-	-	-
宮城県	-	1	-	-	-	-
秋田県	-	-	-	-	-	-
山形県	-	-	-	-	-	-
福島県	-	-	-	-	-	1
茨城県	-	2	-	-	-	3
栃木県	-	2	-	-	-	-
群馬県	-	-	-	-	-	-
埼玉県	-	5	-	3	-	1
千葉県	-	11	-	-	-	2
東京都	1	25	-	9	1	6
神奈川県	1	9	-	7	-	3
新潟県	-	-	-	-	-	-
富山県	-	-	-	-	-	-
石川県	-	-	-	-	-	-
福井県	-	-	-	-	-	-
山梨県	-	-	-	1	-	-
長野県	1	1	-	-	-	-
岐阜県	-	1	-	1	-	-
静岡県	-	19	-	-	-	1
愛知県	-	12	-	-	-	-
三重県	-	3	-	-	-	-
滋賀県	-	3	-	-	-	-
京都府	-	1	-	-	-	-
大阪府	1	7	-	1	-	-
兵庫県	-	2	-	3	-	-
奈良県	-	-	-	1	-	-
和歌山県	-	-	-	-	-	-
鳥取県	-	-	-	-	-	-
島根県	-	-	-	-	-	-
岡山県	-	-	-	-	-	-
広島県	-	4	-	-	-	-
山口県	-	-	-	-	-	3
徳島県	-	1	-	-	-	-
香川県	-	-	-	-	-	-
愛媛県	-	1	-	-	-	-
高知県	-	-	-	-	-	-
福岡県	-	8	-	1	-	-
佐賀県	-	-	-	-	-	-
長崎県	-	-	-	-	-	-
熊本県	-	-	-	-	-	1
大分県	-	-	-	-	-	-
宮崎県	-	-	-	-	-	-
鹿児島県	-	-	-	-	-	-
沖縄県	-	-	-	-	-	1



\*鳥インフルエンザ及び新型インフルエンザ等感染症を除く。

報告数・定点当り報告数, 疾病・都道府県別

2015年33週

	インフルエンザ*		RSウイルス感染症		咽頭結膜熱		A群溶血性レンサ球菌咽頭炎		感染性胃腸炎		水痘		手足口病		伝染性紅斑		突発性発しん	
	報告数	定点当り	報告数	報告数	報告数	定点当り	報告数	定点当り	報告数	定点当り	報告数	定点当り	報告数	定点当り	報告数	定点当り	報告数	定点当り
総数	231	0.05	906	1085	0.36	3108	1.03	7446	2.47	673	0.22	17823	5.90	1143	0.38	1330	0.44	
北海道	4	0.02	49	68	0.48	246	1.72	137	0.96	38	0.27	1152	8.06	63	0.44	41	0.29	
青森県	-	-	14	8	0.19	28	0.67	59	1.40	9	0.21	462	11.00	11	0.26	23	0.55	
岩手県	-	-	49	9	0.23	61	1.53	92	2.30	10	0.25	393	9.83	13	0.33	22	0.55	
宮城県	-	-	11	17	0.29	47	0.80	120	2.03	18	0.31	624	10.58	6	0.10	31	0.53	
秋田県	-	-	2	15	0.43	38	1.09	51	1.46	6	0.17	259	7.40	17	0.49	12	0.34	
山形県	-	-	6	8	0.30	26	0.96	64	2.37	5	0.19	404	14.96	14	0.52	17	0.63	
福島県	2	0.03	27	9	0.20	40	0.87	48	1.04	16	0.35	421	9.15	24	0.52	26	0.57	
茨城県	1	0.01	7	18	0.24	95	1.27	216	2.88	27	0.36	432	5.76	41	0.55	33	0.44	
栃木県	1	0.01	1	6	0.13	36	0.75	32	0.67	7	0.15	208	4.33	22	0.46	33	0.69	
群馬県	-	-	-	8	0.15	49	0.89	98	1.78	4	0.07	367	6.67	11	0.20	22	0.40	
埼玉県	2	0.01	10	118	0.86	154	1.12	364	2.64	22	0.16	921	6.67	80	0.58	48	0.35	
千葉県	5	0.03	11	47	0.37	140	1.11	251	1.99	18	0.14	639	5.07	58	0.46	57	0.45	
東京都	4	0.01	29	92	0.42	209	0.95	545	2.49	48	0.22	1453	6.63	66	0.30	115	0.53	
神奈川県	6	0.02	18	61	0.39	107	0.68	436	2.78	36	0.23	1286	8.19	68	0.43	76	0.48	
新潟県	-	-	20	27	0.46	52	0.88	137	2.32	10	0.17	881	14.93	14	0.24	26	0.44	
富山県	-	-	1	9	0.31	23	0.79	84	2.90	1	0.03	201	6.93	3	0.10	12	0.41	
石川県	5	0.10	-	6	0.21	29	1.00	61	2.10	5	0.17	157	5.41	9	0.31	15	0.52	
福井県	-	-	2	10	0.45	31	1.41	93	4.23	3	0.14	76	3.45	2	0.09	3	0.14	
山梨県	-	-	-	1	0.04	24	1.00	40	1.67	4	0.17	110	4.58	12	0.50	11	0.46	
長野県	-	-	-	21	0.40	50	0.94	120	2.26	3	0.06	724	13.66	21	0.40	16	0.30	
岐阜県	-	-	-	7	0.13	18	0.34	85	1.60	9	0.17	105	1.98	27	0.51	18	0.34	
静岡県	2	0.01	17	37	0.42	176	1.98	242	2.72	16	0.18	369	4.15	41	0.46	37	0.42	
愛知県	3	0.02	12	46	0.25	172	0.95	315	1.74	53	0.29	629	3.48	53	0.29	55	0.30	
三重県	-	-	1	12	0.27	26	0.58	143	3.18	10	0.22	167	3.71	5	0.11	18	0.40	
滋賀県	1	0.02	-	8	0.27	14	0.47	96	3.20	6	0.20	170	5.67	17	0.57	13	0.43	
京都府	2	0.02	4	24	0.34	44	0.62	159	2.24	10	0.14	233	3.28	15	0.21	21	0.30	
大阪府	8	0.03	26	68	0.34	167	0.84	456	2.28	70	0.35	1072	5.36	124	0.62	83	0.42	
兵庫県	-	-	7	61	0.48	80	0.63	270	2.11	25	0.20	640	5.00	27	0.21	46	0.36	
奈良県	1	0.02	7	6	0.18	21	0.62	28	0.82	-	-	75	2.21	4	0.12	15	0.44	
和歌山県	-	-	6	16	0.52	12	0.39	46	1.48	9	0.29	158	5.10	6	0.19	9	0.29	
鳥取県	-	-	-	5	0.26	47	2.47	59	3.11	3	0.16	49	2.58	1	0.05	6	0.32	
島根県	-	-	7	9	0.39	33	1.43	97	4.22	2	0.09	77	3.35	1	0.04	14	0.61	
岡山県	-	-	6	7	0.13	16	0.30	198	3.67	11	0.20	194	3.59	7	0.13	21	0.39	
広島県	1	0.01	47	18	0.25	75	1.04	184	2.56	16	0.22	202	2.81	11	0.15	30	0.42	
山口県	-	-	54	11	0.23	90	1.91	153	3.26	9	0.19	139	2.96	9	0.19	27	0.57	
徳島県	-	-	4	7	0.30	19	0.83	102	4.43	5	0.22	145	6.30	4	0.17	24	1.04	
香川県	-	-	-	27	0.96	30	1.07	120	4.29	10	0.36	150	5.36	6	0.21	13	0.46	
愛媛県	1	0.02	2	14	0.38	46	1.24	180	4.86	8	0.22	142	3.84	4	0.11	22	0.59	
高知県	1	0.02	3	4	0.13	21	0.70	55	1.83	6	0.20	104	3.47	4	0.13	11	0.37	
福岡県	4	0.02	193	45	0.38	150	1.25	358	2.98	32	0.27	661	5.51	53	0.44	55	0.46	
佐賀県	-	-	3	10	0.43	8	0.35	25	1.09	8	0.35	116	5.04	3	0.13	14	0.61	
長崎県	-	-	20	4	0.09	27	0.61	82	1.86	6	0.14	149	3.39	18	0.41	9	0.20	
熊本県	2	0.03	7	6	0.12	54	1.08	204	4.08	5	0.10	144	2.88	22	0.44	23	0.46	
大分県	-	-	33	17	0.47	62	1.72	268	7.44	14	0.39	134	3.72	51	1.42	27	0.75	
宮崎県	3	0.05	48	19	0.53	54	1.50	117	3.25	13	0.36	424	11.78	16	0.44	33	0.92	
鹿児島県	12	0.13	102	22	0.40	127	2.31	256	4.65	16	0.29	176	3.20	51	0.93	37	0.67	
沖縄県	160	2.76	40	17	0.50	34	1.00	100	2.94	11	0.32	29	0.85	8	0.24	10	0.29	

\*髄膜炎菌、肺炎球菌、インフルエンザ菌を原因として同定された場合を除く。  
 \*\*オウム病を除く。

報告数・定点当り報告数、疾病・都道府県別

2015年33週

	百日咳		ヘルパンギーナ		流行性耳下腺炎		急性出血性結膜炎		流行性角結膜炎		細菌性髄膜炎*		無菌性髄膜炎		マイコプラズマ肺炎		クラミジア肺炎**	
	報告数	定点当り	報告数	定点当り	報告数	定点当り	報告数	定点当り	報告数	定点当り	報告数	定点当り	報告数	定点当り	報告数	定点当り	報告数	定点当り
総数	38	0.01	5144	1.70	1315	0.44	6	0.01	425	0.64	12	0.03	33	0.07	238	0.50	7	0.01
北海道	4	0.03	323	2.26	87	0.61	1	0.04	17	0.61	1	0.04	1	0.04	22	0.96	-	-
青森県	-	-	58	1.38	8	0.19	-	-	3	0.27	1	0.17	1	0.17	2	0.33	-	-
岩手県	1	0.03	62	1.55	14	0.35	-	-	1	0.07	-	-	1	0.05	6	0.32	-	-
宮城県	-	-	156	2.64	7	0.12	-	-	2	0.17	-	-	-	-	8	0.67	-	-
秋田県	-	-	62	1.77	2	0.06	-	-	1	0.14	-	-	-	-	3	0.38	-	-
山形県	-	-	118	4.37	24	0.89	-	-	-	-	1	0.10	-	-	1	0.10	-	-
福島県	2	0.04	84	1.83	21	0.46	-	-	8	0.67	-	-	-	-	1	0.14	-	-
茨城県	-	-	127	1.69	42	0.56	-	-	12	0.71	-	-	-	-	7	0.54	-	-
栃木県	-	-	27	0.56	12	0.25	-	-	7	0.58	-	-	-	-	4	0.57	1	0.14
群馬県	-	-	94	1.71	14	0.25	-	-	17	1.31	-	-	-	-	3	0.38	-	-
埼玉県	-	-	193	1.40	108	0.78	-	-	22	0.59	-	-	-	-	4	0.40	-	-
千葉県	7	0.06	212	1.68	73	0.58	-	-	17	0.55	-	-	-	-	1	0.11	-	-
東京都	1	0.00	314	1.43	61	0.28	-	-	19	0.56	-	-	1	0.04	21	0.84	1	0.04
神奈川県	-	-	308	1.96	38	0.24	-	-	37	0.97	2	0.20	2	0.20	8	0.80	1	0.10
新潟県	-	-	149	2.53	16	0.27	2	0.20	4	0.40	-	-	-	-	2	0.15	2	0.15
富山県	-	-	82	2.83	8	0.28	-	-	2	0.29	-	-	-	-	7	1.40	-	-
石川県	1	0.03	32	1.10	42	1.45	-	-	2	0.29	-	-	-	-	5	1.00	-	-
福井県	1	0.05	22	1.00	7	0.32	-	-	1	0.33	3	0.50	-	-	-	-	-	-
山梨県	-	-	60	2.50	2	0.08	-	-	4	0.44	-	-	4	0.40	1	0.10	-	-
長野県	2	0.04	210	3.96	7	0.13	-	-	7	0.64	1	0.09	-	-	4	0.36	-	-
岐阜県	-	-	53	1.00	2	0.04	-	-	2	0.18	-	-	3	0.60	14	2.80	-	-
静岡県	-	-	146	1.64	31	0.35	-	-	10	0.45	-	-	-	-	7	0.70	-	-
愛知県	7	0.04	267	1.48	60	0.33	1	0.03	13	0.38	1	0.07	2	0.14	11	0.79	-	-
三重県	1	0.02	112	2.49	9	0.20	-	-	1	0.08	-	-	-	-	7	0.78	-	-
滋賀県	-	-	65	2.17	7	0.23	-	-	5	0.63	-	-	-	-	7	1.00	-	-
京都府	2	0.03	64	0.90	12	0.17	-	-	6	0.33	-	-	-	-	1	0.14	-	-
大阪府	-	-	354	1.77	68	0.34	1	0.02	20	0.38	-	-	2	0.12	23	1.35	1	0.06
兵庫県	1	0.01	161	1.26	31	0.24	1	0.03	19	0.54	-	-	1	0.09	1	0.09	-	-
奈良県	-	-	34	1.00	6	0.18	-	-	1	0.11	-	-	-	-	2	0.33	-	-
和歌山県	-	-	119	3.84	1	0.03	-	-	1	0.25	-	-	-	-	1	0.09	-	-
鳥取県	-	-	17	0.89	15	0.79	-	-	-	-	-	-	1	0.20	1	0.20	-	-
島根県	-	-	14	0.61	5	0.22	-	-	2	0.67	1	0.13	1	0.13	-	-	-	-
岡山県	1	0.02	86	1.59	46	0.85	-	-	9	0.75	-	-	-	-	-	-	-	-
広島県	-	-	103	1.43	63	0.88	-	-	21	1.11	-	-	3	0.14	6	0.29	-	-
山口県	-	-	59	1.26	16	0.34	-	-	8	0.89	-	-	-	-	4	0.44	-	-
徳島県	-	-	38	1.65	3	0.13	-	-	-	-	-	-	-	-	-	-	-	-
香川県	2	0.07	59	2.11	3	0.11	-	-	6	1.20	-	-	1	0.20	2	0.40	1	0.20
愛媛県	-	-	76	2.05	12	0.32	-	-	11	1.38	-	-	-	-	-	-	-	-
高知県	1	0.03	79	2.63	15	0.50	-	-	1	0.33	-	-	1	0.13	17	2.13	-	-
福岡県	-	-	134	1.12	114	0.95	-	-	29	1.12	1	0.07	3	0.20	5	0.33	-	-
佐賀県	-	-	38	1.65	45	1.96	-	-	1	0.25	-	-	-	-	-	-	-	-
長崎県	-	-	25	0.57	40	0.91	-	-	7	0.88	-	-	1	0.08	2	0.17	-	-
熊本県	-	-	74	1.48	28	0.56	-	-	34	3.78	-	-	1	0.07	8	0.53	-	-
大分県	1	0.03	108	3.00	15	0.42	-	-	1	0.20	-	-	-	-	1	0.09	-	-
宮崎県	-	-	110	3.06	9	0.25	-	-	18	3.00	-	-	1	0.14	-	-	-	-
鹿児島県	-	-	33	0.60	9	0.16	-	-	2	0.29	-	-	1	0.08	5	0.42	-	-
沖縄県	3	0.09	23	0.68	57	1.68	-	-	14	1.40	-	-	1	0.14	3	0.43	-	-

\*病原体がロタウイルスであるものに限る。2013年10月14日より届出対象疾患となりました。

 報告数・定点当り報告数,  
 疾病・都道府県別 2015年33週

	感染性胃腸炎 (ロタウイルス)	
	報告数	定点当り
総 数	8	0.02
北海道	2	0.09
青森県	-	-
岩手県	1	0.05
宮城県	-	-
秋田県	1	0.13
山形県	-	-
福島県	-	-
茨城県	-	-
栃木県	-	-
群馬県	-	-
埼玉県	-	-
千葉県	-	-
東京都	-	-
神奈川県	-	-
新潟県	-	-
富山県	-	-
石川県	-	-
福井県	-	-
山梨県	-	-
長野県	-	-
岐阜県	-	-
静岡県	-	-
愛知県	2	0.14
三重県	-	-
滋賀県	-	-
京都府	-	-
大阪府	1	0.06
兵庫県	-	-
奈良県	-	-
和歌山県	-	-
鳥取県	-	-
島根県	-	-
岡山県	-	-
広島県	-	-
山口県	-	-
徳島県	-	-
香川県	-	-
愛媛県	-	-
高知県	-	-
福岡県	-	-
佐賀県	-	-
長崎県	-	-
熊本県	-	-
大分県	-	-
宮崎県	-	-
鹿児島県	-	-
沖縄県	1	0.14

 報告数・疾病・都道府県別  
 2015年33週

	インフルエンザ (入院患者)	
	報告数	
総 数	14	
北海道	-	
青森県	-	
岩手県	-	
宮城県	-	
秋田県	-	
山形県	-	
福島県	-	
茨城県	-	
栃木県	-	
群馬県	-	
埼玉県	-	
千葉県	1	
東京都	1	
神奈川県	-	
新潟県	-	
富山県	2	
石川県	-	
福井県	-	
山梨県	-	
長野県	-	
岐阜県	-	
静岡県	-	
愛知県	-	
三重県	-	
滋賀県	-	
京都府	-	
大阪府	-	
兵庫県	-	
奈良県	-	
和歌山県	-	
鳥取県	-	
島根県	-	
岡山県	-	
広島県	-	
山口県	-	
徳島県	-	
香川県	-	
愛媛県	-	
高知県	-	
福岡県	-	
佐賀県	-	
長崎県	5	
熊本県	-	
大分県	-	
宮崎県	-	
鹿児島県	1	
沖縄県	4	

## 獣医師が届出を行う感染症と対象動物

報告数・累積報告数, 疾病・都道府県別

2015年33週

	エボラ出血熱		マールブルグ病		ペスト		重症急性呼吸器症候群( SARS )						細菌性赤痢		ウエストナイル熱		エキノコックス症	
	サル		サル		プレーリードッグ	イタチアナグマ		タヌキ		ハクビシン		サル		鳥類		犬		
	報告数	累積	報告数	累積	報告数	累積	報告数	累積	報告数	累積	報告数	累積	報告数	累積	報告数	累積	報告数	累積
総 数	-	-	-	-	-	-	-	-	-	-	-	-	3	-	-	-	-	-
北海道	-	-	-	-	-	-	-	-	-	-	-	-	-	-	-	-	-	-
青森県	-	-	-	-	-	-	-	-	-	-	-	-	-	-	-	-	-	-
岩手県	-	-	-	-	-	-	-	-	-	-	-	-	-	-	-	-	-	-
宮城県	-	-	-	-	-	-	-	-	-	-	-	-	-	-	-	-	-	-
秋田県	-	-	-	-	-	-	-	-	-	-	-	-	-	-	-	-	-	-
山形県	-	-	-	-	-	-	-	-	-	-	-	-	-	-	-	-	-	-
福島県	-	-	-	-	-	-	-	-	-	-	-	-	-	-	-	-	-	-
茨城県	-	-	-	-	-	-	-	-	-	-	-	-	3	-	-	-	-	-
栃木県	-	-	-	-	-	-	-	-	-	-	-	-	-	-	-	-	-	-
群馬県	-	-	-	-	-	-	-	-	-	-	-	-	-	-	-	-	-	-
埼玉県	-	-	-	-	-	-	-	-	-	-	-	-	-	-	-	-	-	-
千葉県	-	-	-	-	-	-	-	-	-	-	-	-	-	-	-	-	-	-
東京都	-	-	-	-	-	-	-	-	-	-	-	-	-	-	-	-	-	-
神奈川県	-	-	-	-	-	-	-	-	-	-	-	-	-	-	-	-	-	-
新潟県	-	-	-	-	-	-	-	-	-	-	-	-	-	-	-	-	-	-
富山県	-	-	-	-	-	-	-	-	-	-	-	-	-	-	-	-	-	-
石川県	-	-	-	-	-	-	-	-	-	-	-	-	-	-	-	-	-	-
福井県	-	-	-	-	-	-	-	-	-	-	-	-	-	-	-	-	-	-
山梨県	-	-	-	-	-	-	-	-	-	-	-	-	-	-	-	-	-	-
長野県	-	-	-	-	-	-	-	-	-	-	-	-	-	-	-	-	-	-
岐阜県	-	-	-	-	-	-	-	-	-	-	-	-	-	-	-	-	-	-
静岡県	-	-	-	-	-	-	-	-	-	-	-	-	-	-	-	-	-	-
愛知県	-	-	-	-	-	-	-	-	-	-	-	-	-	-	-	-	-	-
三重県	-	-	-	-	-	-	-	-	-	-	-	-	-	-	-	-	-	-
滋賀県	-	-	-	-	-	-	-	-	-	-	-	-	-	-	-	-	-	-
京都府	-	-	-	-	-	-	-	-	-	-	-	-	-	-	-	-	-	-
大阪府	-	-	-	-	-	-	-	-	-	-	-	-	-	-	-	-	-	-
兵庫県	-	-	-	-	-	-	-	-	-	-	-	-	-	-	-	-	-	-
奈良県	-	-	-	-	-	-	-	-	-	-	-	-	-	-	-	-	-	-
和歌山県	-	-	-	-	-	-	-	-	-	-	-	-	-	-	-	-	-	-
鳥取県	-	-	-	-	-	-	-	-	-	-	-	-	-	-	-	-	-	-
島根県	-	-	-	-	-	-	-	-	-	-	-	-	-	-	-	-	-	-
岡山県	-	-	-	-	-	-	-	-	-	-	-	-	-	-	-	-	-	-
広島県	-	-	-	-	-	-	-	-	-	-	-	-	-	-	-	-	-	-
山口県	-	-	-	-	-	-	-	-	-	-	-	-	-	-	-	-	-	-
徳島県	-	-	-	-	-	-	-	-	-	-	-	-	-	-	-	-	-	-
香川県	-	-	-	-	-	-	-	-	-	-	-	-	-	-	-	-	-	-
愛媛県	-	-	-	-	-	-	-	-	-	-	-	-	-	-	-	-	-	-
高知県	-	-	-	-	-	-	-	-	-	-	-	-	-	-	-	-	-	-
福岡県	-	-	-	-	-	-	-	-	-	-	-	-	-	-	-	-	-	-
佐賀県	-	-	-	-	-	-	-	-	-	-	-	-	-	-	-	-	-	-
長崎県	-	-	-	-	-	-	-	-	-	-	-	-	-	-	-	-	-	-
熊本県	-	-	-	-	-	-	-	-	-	-	-	-	-	-	-	-	-	-
大分県	-	-	-	-	-	-	-	-	-	-	-	-	-	-	-	-	-	-
宮崎県	-	-	-	-	-	-	-	-	-	-	-	-	-	-	-	-	-	-
鹿児島県	-	-	-	-	-	-	-	-	-	-	-	-	-	-	-	-	-	-
沖縄県	-	-	-	-	-	-	-	-	-	-	-	-	-	-	-	-	-	-

報告数・累積報告数, 疾病・都道府県別 2015年33週

	結核		鳥インフルエンザ(H5N1又はH7N9)		中東呼吸器症候群(MERS)	
	サル		鳥類		ヒトコブラクダ	
	報告数	累積	報告数	累積	報告数	累積
総数	-	-	-	-	-	-
北海道	-	-	-	-	-	-
青森県	-	-	-	-	-	-
岩手県	-	-	-	-	-	-
宮城県	-	-	-	-	-	-
秋田県	-	-	-	-	-	-
山形県	-	-	-	-	-	-
福島県	-	-	-	-	-	-
茨城県	-	-	-	-	-	-
栃木県	-	-	-	-	-	-
群馬県	-	-	-	-	-	-
埼玉県	-	-	-	-	-	-
千葉県	-	-	-	-	-	-
東京都	-	-	-	-	-	-
神奈川県	-	-	-	-	-	-
新潟県	-	-	-	-	-	-
富山県	-	-	-	-	-	-
石川県	-	-	-	-	-	-
福井県	-	-	-	-	-	-
山梨県	-	-	-	-	-	-
長野県	-	-	-	-	-	-
岐阜県	-	-	-	-	-	-
静岡県	-	-	-	-	-	-
愛知県	-	-	-	-	-	-
三重県	-	-	-	-	-	-
滋賀県	-	-	-	-	-	-
京都府	-	-	-	-	-	-
大阪府	-	-	-	-	-	-
兵庫県	-	-	-	-	-	-
奈良県	-	-	-	-	-	-
和歌山県	-	-	-	-	-	-
鳥取県	-	-	-	-	-	-
島根県	-	-	-	-	-	-
岡山県	-	-	-	-	-	-
広島県	-	-	-	-	-	-
山口県	-	-	-	-	-	-
徳島県	-	-	-	-	-	-
香川県	-	-	-	-	-	-
愛媛県	-	-	-	-	-	-
高知県	-	-	-	-	-	-
福岡県	-	-	-	-	-	-
佐賀県	-	-	-	-	-	-
長崎県	-	-	-	-	-	-
熊本県	-	-	-	-	-	-
大分県	-	-	-	-	-	-
宮崎県	-	-	-	-	-	-
鹿児島県	-	-	-	-	-	-
沖縄県	-	-	-	-	-	-

< 2015年からのIDWRの変更について >

感染症発生動向調査週報(IDWR)は2015年分よりサービス内容を以下のように変更します。

- ・個別にホームページで閲覧可能であった「発生動向総覧」「注目すべき感染症」「速報」については、当面ホームページでの記事を停止し、記事全体のPDFのみの公開となります。
- ・性感染症・薬剤耐性菌感染症に関する報告は、従来通り毎月集計データを掲載しますが、詳細な解析は四半期毎の掲載となります。

今後とも利用しやすい情報の発信に努めていきますので、何卒ご理解いただきますようお願い申し上げます。

感染症週報 第17巻 第33号 2015年8月28日発行  
発行：国立感染症研究所

厚生労働省健康局結核感染症課  
厚生労働省大臣官房統計情報部

事務局：国立感染症研究所感染症疫学センター

〒162-8640東京都新宿区戸山1-23-1

T E L : 03-5285-1111

F A X : 03-5285-1129

U R L : <http://www.nih.go.jp/niid/ja/from-idsc.html>

< 国立感染症研究所 感染症疫学センター >

<http://www.mhlw.go.jp/>

< 厚生労働省 >

<http://www.forth.go.jp/>

< 旅行者のための海外感染症情報(厚生労働省検疫所) >

本週報は、感染症法に基づくものであり、全国の医療従事者、定点医療機関、保健所、保健所設置市、特別区、都道府県、地方衛生研究所、検疫所の皆様のご協力を得て、国立感染症研究所感染症疫学センターにおいて編集したものです。

また、本週報は速報性を重視しておりますので、今後調査などの結果に応じて、若干の変更が生じることがありますが、その場合には週報上に訂正させていただきます。

「感染症の話」及び「読者のコーナー」の回答欄の内容に関する責は、それぞれの執筆者及び回答者に属しますが、内容に関するご質問、ご意見については事務局でお受けいたします。

なお、週報の内容について、学術的研究、あるいは公衆衛生活動にかかわる業務以外の目的においては、無断転載を禁じます。